

**Zeitschrift:** Schweizerische Bauzeitung  
**Herausgeber:** Verlags-AG der akademischen technischen Vereine  
**Band:** 101/102 (1933)  
**Heft:** 16

## **Werbung**

### **Nutzungsbedingungen**

Die ETH-Bibliothek ist die Anbieterin der digitalisierten Zeitschriften auf E-Periodica. Sie besitzt keine Urheberrechte an den Zeitschriften und ist nicht verantwortlich für deren Inhalte. Die Rechte liegen in der Regel bei den Herausgebern beziehungsweise den externen Rechteinhabern. Das Veröffentlichen von Bildern in Print- und Online-Publikationen sowie auf Social Media-Kanälen oder Webseiten ist nur mit vorheriger Genehmigung der Rechteinhaber erlaubt. [Mehr erfahren](#)

### **Conditions d'utilisation**

L'ETH Library est le fournisseur des revues numérisées. Elle ne détient aucun droit d'auteur sur les revues et n'est pas responsable de leur contenu. En règle générale, les droits sont détenus par les éditeurs ou les détenteurs de droits externes. La reproduction d'images dans des publications imprimées ou en ligne ainsi que sur des canaux de médias sociaux ou des sites web n'est autorisée qu'avec l'accord préalable des détenteurs des droits. [En savoir plus](#)

### **Terms of use**

The ETH Library is the provider of the digitised journals. It does not own any copyrights to the journals and is not responsible for their content. The rights usually lie with the publishers or the external rights holders. Publishing images in print and online publications, as well as on social media channels or websites, is only permitted with the prior consent of the rights holders. [Find out more](#)

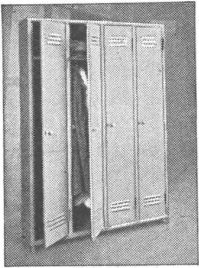
**Download PDF:** 22.02.2026

**ETH-Bibliothek Zürich, E-Periodica, <https://www.e-periodica.ch>**

**Von der Klarheit der Patentschrift**

von der Art der Darstellung hängt das schnelle und gute Erwirken Ihres Patent ab. Daher zum erfahrenen Patentanwalt mit der 15-jährigen Praxis. Interessanten Prosp. gratis. **Rebmann, Kupfer & Co.** Patentanwälte, Zürich Paradepl. - Tiefenhöfe 7

HANS KISSLING



Billigste neuzeitliche

**Kleider-Schränke**

in Metall

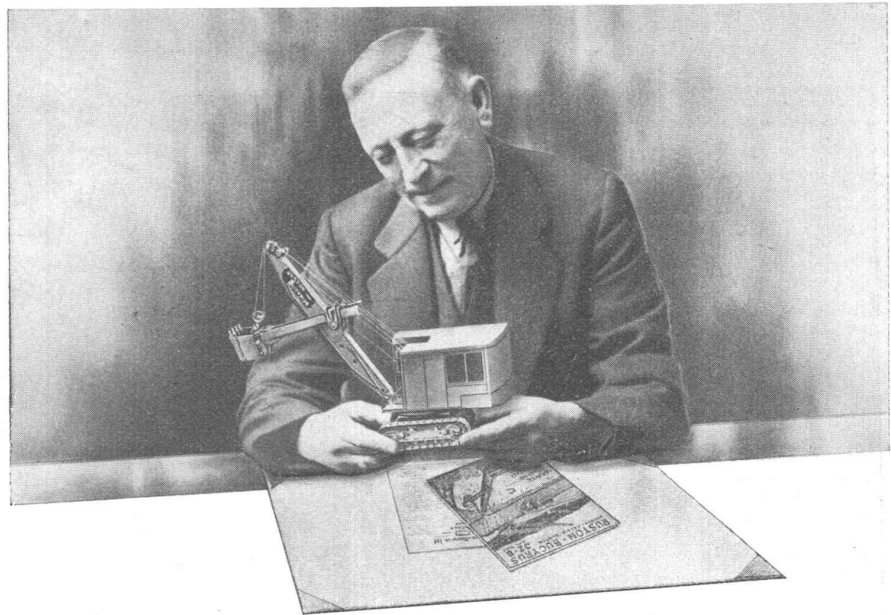
HANS KISSLING

EISENBAU AG BERN

**Keim** sche  
**MINERALFARBEN**

wetterfest und lichtecht, seit 50 Jahren anerkannt bestes Material für farbige Fassaden. Man hüte sich vor Nachahmungen

**CHR. SCHMIDT SÖHNE**  
Zürich 5 Hafnerstrasse 47



**Grut gewählt**

**RUSTON — BUCYRUS**

WIRD SICHER AUCH SIE BEFRIEDIGEN, AUCH SIE WERDEN ÜBERRASCHT SEIN VON DER LEISTUNGSFÄHIGKEIT U. ROBUSTHEIT IHRER RUSTON-BUCYRUS-MASCHINE. AUCH DIE BETRIEBSSICHERHEIT WIRD IHNEN FREUDE BEREITEN UND

DER AUSSERORDENTLICH ÖKONOMISCHE BETRIEB WIRD IHNEN IN DER HEUTIGEN ZEIT BESONDERS WILLKOMMEN SEIN.



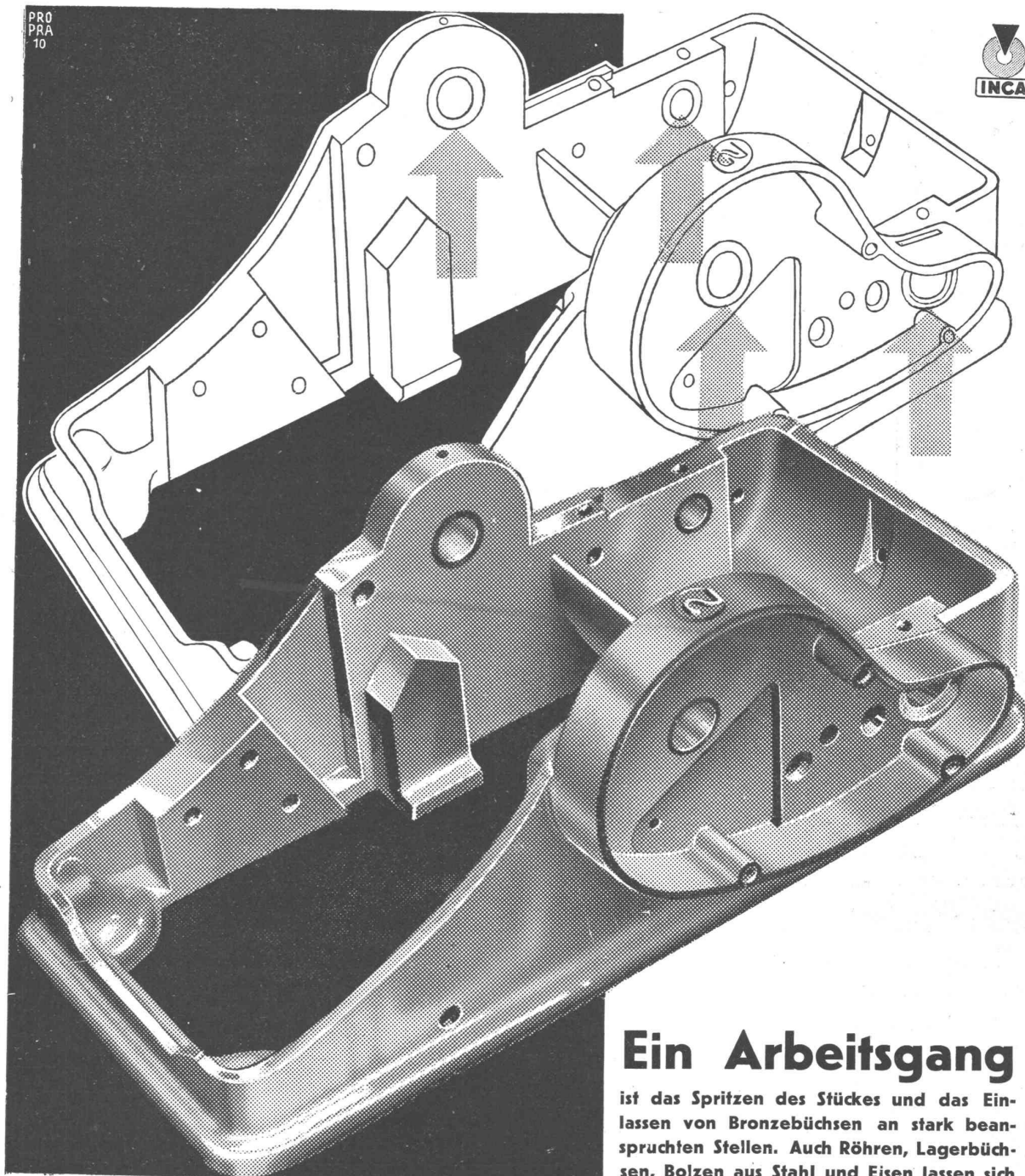
GENERALVERTRETUNG FÜR DIE SCHWEIZ:

**FRITZ MARTI AKTIENGESELLSCHAFT**  
**ZOLLIKOFEN B. BERN**

INGENIEURBUREAU UND BAUMASCHINENFABRIK

**ELEKTRISCHE UNTERNEHMUNGEN**

**G. PFENNINGER & CO**  
TELEPHON 32.930 **ZÜRICH 3**



# INJECTA

SPRITZGUSSWERKE UND APPARATEFABRIK  
TEUFENTHAL B/AARAU / TEL. UNTERKULM 42

## Ein Arbeitsgang

ist das Spritzen des Stückes und das Einlassen von Bronzebüchsen an stark beanspruchten Stellen. Auch Röhren, Lagerbüchsen, Bolzen aus Stahl und Eisen lassen sich präzise miteingiessen. Verschraubungslöcher können bei grösster Genauigkeit gleichzeitig miterstellt werden. - Die serienmässige Fabrikation wird dadurch bedeutend verbilligt. Als erstes und grösstes Spezialwerk dieser Branche sind wir in der Lage, Ihnen erstklassige Bedienung zu garantieren. - Benutzen Sie unsere 12-jährigen Erfahrungen in diesem Spezialgebiet.





# OSRAM LINESTRA

## Die Leuchtlinie in Röhrenform

Ein neues Licht-Bauelement für  
den Architekten, Glühlampe  
und Beleuchtungskörper zugleich.  
Vielseitige Anwendungsmöglichkeit.

Neue  
herabgesetzte  
Preise.



Der Jalousiesteller «Gyrus» wird durch gewöhnliches Bewegen des Jalousiestabes betätigt. Er kann an jedem Jalousieladen leicht angebracht werden, macht die leichte Bewegung der Jalousie vom Witterungseinfluss unabhängig, kann verriegelt werden, besitzt keine Federn und ist, weil ganz aus Messing, von unbeschränkter Haltbarkeit. Tausende von Jalousieläden klappen schon bei leichtestem Winde auf oder lassen ihre Jalousien bei feuchtem Wetter nur sehr schwer öffnen. Die Anwendung eines Jalousiestellers «Gyrus» ermöglicht nun, die Jalousiebreitli ganz leicht beweglich zu machen und damit alle Uebelstände zu beseitigen. Ein Modell-Laden mit «Gyrus» wurde in die Bausammlung der E. T. H. Zürich aufgenommen.

Der Lichtstrom als Telefonleitung. Die amerikanische General Electric Co. hat jüngst Versuche unternommen, bei denen es gelang, auf eine Distanz von 35 km ein Gespräch über einen Lichtstrahl hinweg zu führen, d. h. den Lichtstrahl als Telefonleitung zu benutzen. Die Versuchsanlage war derart konstruiert, dass ein starker elektrischer Lichtbogen mit einem Mikrophon verbunden und dadurch zum Modulieren gebracht wurde, sobald man ins Mikrophon sprach. Durch einen Reflektor wurde das Licht 35 km weit geworfen und an einer bestimmten Stelle von einem zweiten Reflektor aufgefangen. Dasselbst wurde das Licht auf eine Photozelle konzentriert, die alsdann die am anderen Ende der Lichtleitung gesprochenen Worte reproduzierte.



## ABKANTPRESSEN

in acht verschiedenen Grössen für Drücke von 20 bis 400 t  
in garantiert bruchstarrer, elektrisch geschweisster Stahlplattenbauart von absoluter Starrheit  
zur Herstellung von beliebig langen Profileisen und Abkantungen aller Art an Blechen jeder Stärke und Grösse

Grösste Genauigkeit

Geringste Herstellungszeiten

Verlangen Sie unsere neueste Druckschrift AP 30

**R. SONNTAG, G. m. b. H., GERA-ZWÖTZEN (2)**  
MASCHINENFABRIK

Generalvertreter f. d. Schweiz: Ing. HANS HESS, ZÜRICH, Dufourstr. 221

## Betonbalken-Fabrik Oberrieden

KARL OTTIKER

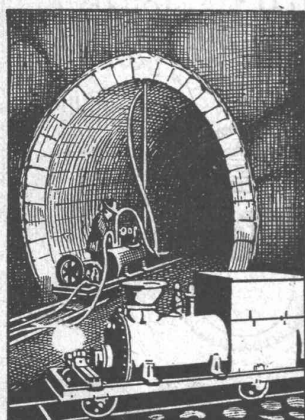
Bureau Zürich Hofwiesenstr. 44, Telefon 61.260

Fabrik in Oberrieden, Tel.: 924.330, Luzern, Tel. 3434



## Stieg-Hohlkörper-Decke

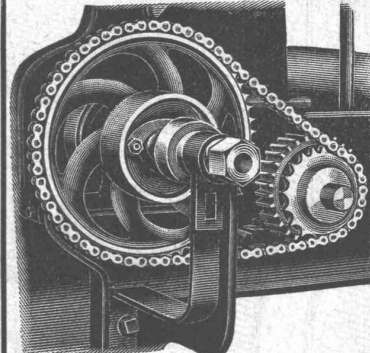
ohne Einschalung, System Ottiker Patent 116302, D. R. P. Gut isolierende, schallsichere Deckenkonstruktion. Schnelles einfaches Verlegen.



## Zement-Injektions-Maschinen

für  
Tunnel-  
und  
Stollenbau

Kesselschmiede  
Richterswil



## Renold Ketten- Antriebe

laufen in der

ganzen Welt in Tausenden von Betrieben völlig störungsfrei.

Renold-Kettenantriebe sind Präzisionsantriebe und nicht zu vergleichen mit Gall-Kettenantrieben.

**W. Emil Kunz, Gotthardstr. 21, Zürich Tel. 52910**

## BLEISTIFT- PAUSPAPIERE ED. AERNI-LEUCH, BERN

Lichtpaus-, Plan- und Zinkdruck-Anstalt  
Fabrik von Lichtpauspapieren

## SILIN- MINERALFARBEN

WETTERFESTES UND LICHTECHTES MATERIAL FÜR FARBIGE FASSADEN

Neue Farbkarte, Probestriche etc. durch das Generaldepot f. d. Schweiz

**E. KELLER & CO., Aemtlerstr. 92 a)  
ZÜRICH 3**

TELEPHON 33.442

## Baubestandteile

**norm**

ab Lager  
lieferbar

Kellerfenster  
Kohleneinwürfe  
Schuhroste  
Schuhkratzen  
Teppichrahmen usw.

helfen  
sparen.

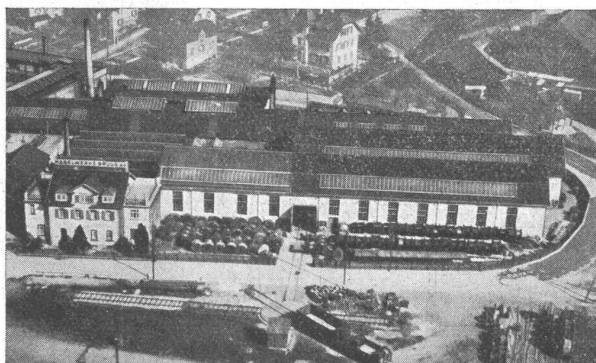
**metallbau ag**

Albisrieden-Zürich - Telefon 39.909



# Kabelwerke Brugg A.-G. in Brugg

(A A' R G A' U)



Fliegerbild unserer Bleikabelwerke

## Bleikabel

aller Art

für **Starkstrom**, Hoch- und Niederspannung,  
und **Schwachstrom**  
für sämtliche Verwendungszwecke

Neueste Modelle in Kabelarmaturen

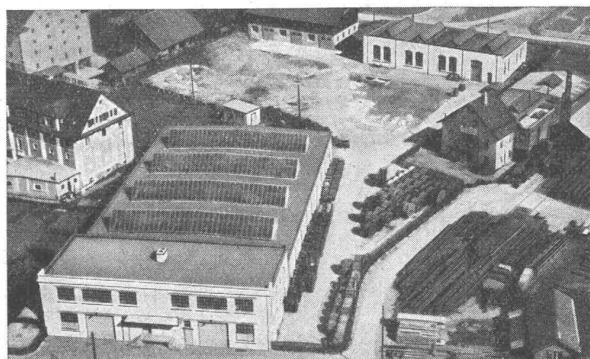
## Abteilung Drahtseilerei:

Drahtseile von auserlesenem Stahlmaterial für Baugewerbe,  
Transportanlagen etc. **Bergbahnseile**

### SPEZIALITÄTEN:

Das anerkannt vorzüglich bewährte spannungs- und drallfreie  
Drahtseil

**„Tru-Lay-Brugg“**



Fliegerbild unserer neuen Drahtseilerei

# Gesellschaft der L. von Roll'schen Eisenwerke, Gerlafingen

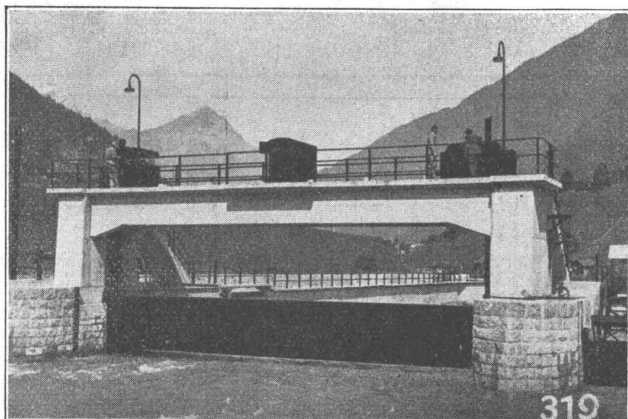
Gegründet 1823

Werk **„Giesserei Bern“**

Gegründet 1823

in Bern

Konstruktionswerkstätten,  
Eisengiesserei



Stauwehr Sernf.

## Schützenanlagen und Wehreinrichtungen

Hebezeuge  
Eisenbahnmaterial  
Zahnradbahnmaterial  
Standseilbahnen  
Kabelbaggeranlagen  
Allgem. Maschinenbau



Telegramme: Giesserei Bern  
Telephon: 25.066

**S.T.S.**

**Schweizer. Technische Stellenvermittlung**  
**Service Technique Suisse de placement**  
**Servizio Tecnico Svizzero di collocamento**  
**Swiss Technical Service of employment**

ZÜRICH, Tiefenhöfe 11 — Telefon: 35.426 — Telegramme: INGENIEUR ZÜRICH.  
Für Arbeitgeber kostenlos. Für Stellensuchende Einschreibgebühr 2 Fr. für 3 Monate.  
Bewerber wollen Anmeldebogen verlangen. Auskunft über offene Stellen und Weiterleitung von Offerten erfolgt nur gegenüber Eingeschriebenen.

**Maschinen-Abteilung.**

205 Konstrukteur, für Müllereimaschinen, mit Werkstattpraxis, der sich über längere, erfolgreiche Tätigkeit in der Branche ausweisen kann. Schweiz.

279 Jüngerer Elektro-Techniker, mit Kenntnissen im Installationswesen und Prüfung des V. S. E. Dauerstelle. Sofort. Ostschweiz.

457 Patent-Ingenieur, mit mehrjähriger Praxis Dauerstelle. Masch.-Fabr. D.-Schweiz.

533 Techniker event. Ingenieur, für Acquisition, mit Kenntnissen in Heizkörpern und Lüftung. Sofort. Fixum und Provision. Zürich.

535 Erfahrener Radio-Ingenieur oder Techniker. Ausweise verlangt. Zürich.

537 Konstrukteur für Hebezeuge und Transportanlagen, nachweisbar seit Jahren mit elektrischem wie mechanischem Teil bewandert. Alter 35/45 J. Schweiz.

539 Jüngerer Heizungs-Techniker. Sofort. Bern.

541 Chimiste capable pour fabrication de parfums, cigares, savons etc. Agé de 25 à 35 ans. Français-allemand, évent. anglais. Contrat pour un an. Outre-mer.

543 Techniker für Vorkalkulation und Konstruktion, auch geeignet für Acquisition für Blechwerkstätte (Tanks, Apparate, Transportkessel u. dergl., in Blechstärken bis zu 10 mm. Maschinenfabrik der Schweiz.

545 Ingenieur, gewandter Konstrukteur von Schienenfahrzeugen für Schmal- und Normalspur, gründl. Kenntnisse der internationalen Vorschriften. Guter Statiker, als Gruppenführer im Konstruktionsbureau. Deutsch, Französisch, Kenntnisse im Englischen und Italienischen erwünscht. Alter 30/36 Jahre. Schweiz.

**Bau-Abteilung.**

550 Baufachmann, als selbständiger Filialleiter eines Baugeschäftes. Bewerber mit praktischer Erfahrung und grundlegenden Kenntnissen der bezügl. Arbeits- und Detailpläne, sowie Ausmass- und Rapportwesens, usw. Ausweise erforderlich. Dauerstelle. Nordwestschweiz.

552 Erfahrener und gewandter Statiker und Konstruktions-Ingenieur für Stahlbau. Alter 30/35 J. Bei Eignung Dauerstelle. Sofort oder später. Deutsche Schweiz.

554 Erfahr. Hochbau-Techniker. Sofort, für etwa 2 Mo. Arch.-Bur. Nordwestschweiz.

556 Routinierter Bauführer, absolut zuverlässige Kraft für Bauleitung eines Wohnhauses. Architektur-Bureau Nordwestschweiz.

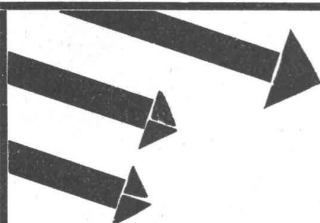
# Centralheizungen

Ventilations-, Entnebelungs-, Trocken-, Warmwasserbereitungs-Anlagen / Pat. Centralapparate für Heizung, Be-  
feuchtung, Ventilation und Kühlung für die Textilindustrie



**J. RUCKSTUHL  
BASEL**

Aktiengesellschaft, Fabrik für Centralheizungen.



## STOPSTARA

die ideale Verglasungsmasse für

EISENFENSTER

und andere Metalle. Stopstara ist unentbehrlich für  
Glastüren, Glaszwischenwände, Schaufenster, Aus-  
stellungskästen etc.

Stopstara dichtet tadellos ab und erhärtet innert 8 bis  
14 Tagen zu einer harten, gummiartigen Masse.

Zu beziehen durch Glas- und Eisenwarenhandlungen.

**PLÜSS-STAUER AG, OFTRINGEN**

**+ Patent  
Auslandpatente**

## WEMA DIE BESTEN KITTLOSEN GLASDÄCHER



sowie begeh- und befahr-  
bare Glasbetonoberlichter

**INHABER:  
MARTIN KELLER & HARTWIG HÜBNER**

**GLASDACHWERKE  
MARTIN KELLER & CO.  
WALLISELLEN-ZÜRICH**

Telephon: Wallisellen 932.114



**GAUGER & CO ZÜRICH**

Dipl.

## ARCHITEKT

E. T. H., 26 jährig, Schweizer, mit  
In- und Auslandspraxis (London),  
sucht Stelle in angesehener Archi-  
tekten- od. Unternehmerfirma.  
Offerten unter Jc. 6960 Y. an  
**Publicitas, Bern.**

Welcher jüngere **ARCHITEKT**  
würde mit mir einen in Zürich  
laufenden Wettbewerb zusammen  
bearbeiten. Neuzeitliche Bauge-  
sinnung. Offerten unter Chiffre  
Z. S. 2689 befördert  
**Rudolf Mosse, A.G., Zürich.**

**Das Inserat**  
ist das einfachste  
und wirksamste  
**Reklamemittel**

EHRET EINHEIMISCHES  
SCHAFFEN



21. OKT.  
4. NOV.  
1933

**SCHWEIZERWOCHE**



**FABRIKEN**



**SCHULEN**



**VILLEN**

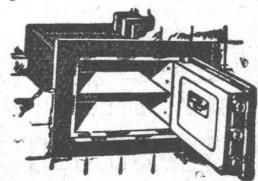
ELEKTRISCHE  
**FAVAG**

Uhren sind überall am Platz.

„FAVAG“ Fabrik Elektrischer Apparate A.G., Neuenburg

**Zu verkaufen:**Ca. 200 m<sup>2</sup> gebrauchte, gut erhaltene**Eisen- od. Holz-Spunddielen**

3 bis 3 1/2 m lang. — Angebote unter  
Chiffre Z. J. 2719 befördert  
Rudolf Mosse, A.-G., Zürich

**„UNION“-Einmauerkassen**

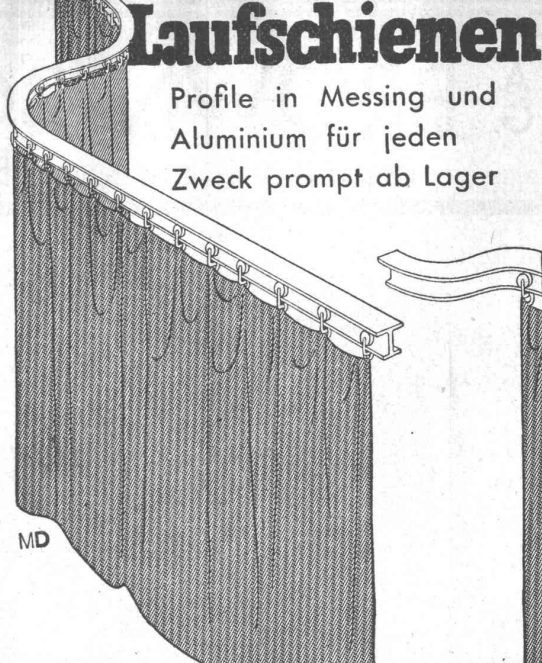
**Briefkasten**  
**Eiserne Türen u. Zargen**  
**Kassenschränke**  
**Stahlmöbel**  
**Stahlpulte etc.**

**Union-Kassenfabrik A.-G., Zürich**

Gessnerallee 36 - Verlangen Sie Prospekt Nr. 30 - Telephon 51.758  
Ingenieur-Besuch kostenlos

# Laufschienen

Profile in Messing und  
Aluminium für jeden  
Zweck prompt ab Lager



MD

**Schoop & Co.**

Zürich 1, Usteristraße 5, Telephon 34.610

**A. Schmid's Erben, Zürich**

Asphalt - Geschäft Begründet 1865 Telephon 32.108

Ausführung aller vorkommenden

**Gussasphaltarbeiten**  
für Hoch- und TiefbauErsteller der **Fundament-Isolierungen** gegen Grundwasser bei den Neubauten:

Bankgebäude Leu & Co., A.-G., Zürich im Jahre 1914  
Schweiz. Nationalbank Zürich im Jahre 1920 : Eidgen.  
Grossflugzeughalle Dübendorf im Jahre 1922 : Heizraum  
der Zentralwerkstätte Seefeld der Zürcher Strassenbahn  
im Jahre 1923 : Neubau Schweizer Volksbank im Jahre 1923  
Basler Handelsbank; Umbau Börse Zürich 1931.

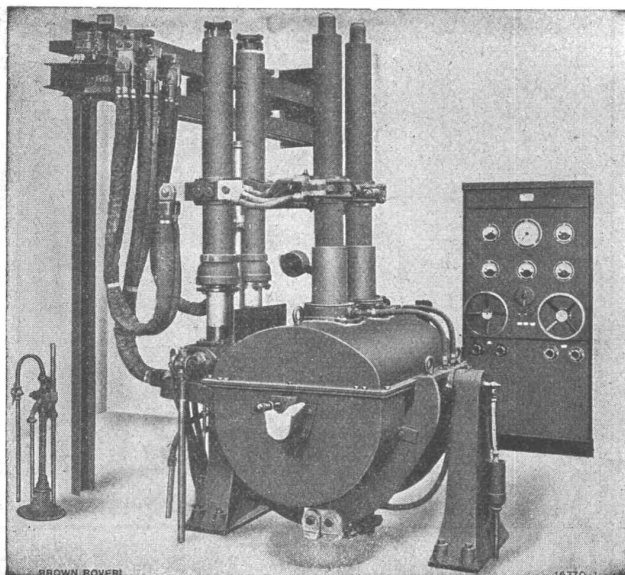
**SCHWEIZERISCHE  
STAHLBAUFABRIK**altbekannt, sucht zur selbständigen  
Mitwirkung an verantwortl. Stelle**TEILHABER**  
DIPL. ING. E. T. H.

In Frage kommt nur Schweizer, initia-  
tive Arbeitskraft mit mehrjähriger In-  
und Auslandspraxis auf dem Gebiete  
des Brücken- und Stahlhochbaues. Be-  
sonderer Wert wird neben guter tech-  
nischer Bildung (Statik) gelegt auf  
eine umfassende Betriebserfahrung,  
Beherrschung des Kalkulationswesens  
und Gewandtheit im Acquisitionsdienst  
bei Behörden und Privaten. Erforder-  
liche Beteiligung Fr. 100—200,000.—.  
Für geeignete Persönlichkeit aussichts-  
reiche Lebensstellung. Eintritt kurz-  
fristig, nach Uebereinkunft. — Hand-  
geschriebene Offerten und Beilage von  
Lebenslauf, Referenzen und Photogra-  
phie erbeten unter Chiffre Z. M. 2665  
an Rudolf Mosse, A.-G., Zürich.  
Für absolute Diskretion wird Gewähr  
geleistet und nicht berücksichtigte  
Offerten auf Wunsch zurückgegeben.



# A. BROWN, BOVERI & CIE., BADEN

Technische Bureaux: Baden, Basel, Bern, Lausanne



Elektrischer Metallschmelzofen,  
Bauart Brown Boveri mit automatischer Elektrodenregulierung.

## Elektr. Metallschmelzöfen

300 und 600 kg Fassungsvermögen zum  
Schmelzen v. Metallen u. Metallegierungen

wie  
Nickel-  
Kupfer  
Zinn  
Silber  
Nickel-  
legierungen  
Bronze  
Messing  
Lager-  
metalle  
usw.

Geringster Metallabbrand. Geringer Platzbedarf.  
Einfache, ungefährliche Bedienung.  
Kleiner Energieverbrauch.

Besondere Vorteile:

**Erzeugung von Material grösster Reinheit,  
höchster Festigkeit und Dehnung.**

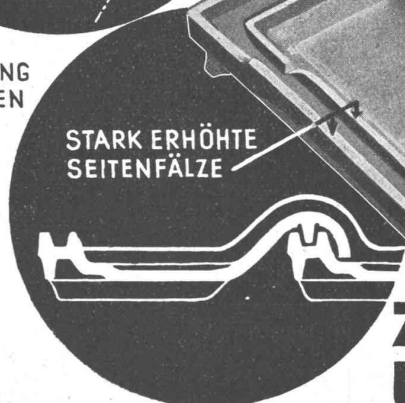
# LUDOWICI FLACHPFANNE

für schwachgeneigte Dächer  
Neuartige Doppelverfaltung  
Hält absolut dicht.



NEUARTIGE  
EINORDNUNG DES  
KOPFVERSCHLUSSES

DREIFACHE  
ÜBERDECKUNG  
AN DEN ECKEN



STARK ERHÖHTE  
SEITENFALZE

Atelier Häusler

IN DER SCHWEIZ HERGESTELLT DURCH  
**ZIEGEL A.G. ZÜRICH** Tel. 36.698  
**LAUPER & CIE, PIETERLEN** Tel. 4 & 7