

Zeitschrift: Schweizerische Bauzeitung
Herausgeber: Verlags-AG der akademischen technischen Vereine
Band: 101/102 (1933)
Heft: 16

Werbung

Nutzungsbedingungen

Die ETH-Bibliothek ist die Anbieterin der digitalisierten Zeitschriften auf E-Periodica. Sie besitzt keine Urheberrechte an den Zeitschriften und ist nicht verantwortlich für deren Inhalte. Die Rechte liegen in der Regel bei den Herausgebern beziehungsweise den externen Rechteinhabern. Das Veröffentlichen von Bildern in Print- und Online-Publikationen sowie auf Social Media-Kanälen oder Webseiten ist nur mit vorheriger Genehmigung der Rechteinhaber erlaubt. [Mehr erfahren](#)

Conditions d'utilisation

L'ETH Library est le fournisseur des revues numérisées. Elle ne détient aucun droit d'auteur sur les revues et n'est pas responsable de leur contenu. En règle générale, les droits sont détenus par les éditeurs ou les détenteurs de droits externes. La reproduction d'images dans des publications imprimées ou en ligne ainsi que sur des canaux de médias sociaux ou des sites web n'est autorisée qu'avec l'accord préalable des détenteurs des droits. [En savoir plus](#)

Terms of use

The ETH Library is the provider of the digitised journals. It does not own any copyrights to the journals and is not responsible for their content. The rights usually lie with the publishers or the external rights holders. Publishing images in print and online publications, as well as on social media channels or websites, is only permitted with the prior consent of the rights holders. [Find out more](#)

Download PDF: 23.02.2026

ETH-Bibliothek Zürich, E-Periodica, <https://www.e-periodica.ch>

SCHWEIZERISCHE BAUZEITUNG

WOCHENSCHRIFT FÜR ARCHITEKTUR / INGENIEURWESEN / MASCHINENTECHNIK
REVUE POLYTECHNIQUE SUISSE

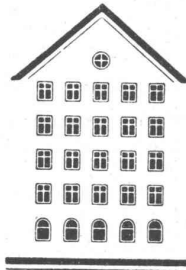
ORGAN DES SCHWEIZERISCHEN INGENIEUR- UND ARCHITEKTEN-VEREINS
UND DER GESELLSCHAFT EHEMAL. STUDIERENDER DER EIDG. TECHN. HOCHSCHULE
GEGRÜNDET 1883 VON ING. A. WALDNER / HERAUSGEGEBEN VON ING. C. JEGHER

Vereins-Mitglieder, beim Verlag: Schweiz 32 Fr.,
Ausland 40 Fr. jährl.; Nicht-Mitglieder: Schweiz
40 Fr.; Ausland 50 Fr., postamtlich abonniert
40 Fr. zuzüglich Gebühren. / Einzel-Nr. 1 Fr.

VERLAG CARL JEGHER, ZÜRICH
Dianastrasse 5 / Postcheck VIII 6110
Telephon: 34.507 ■ In Kommission
bei Rascher & Cie., Zürich u. Leipzig

Inserate durch die A.-G. der Unternehmungen
RUDOLFMOSSE, Zürich, Basel. / Die
viergespaltene Colonelzeile 50 Cts., Titelseite
80 Cts., ausl. Anzeigen 60 Cts., Titelseite 1 Fr.

Fenster



Kiefer Zürich

JOH. MÜLLER

Aktiengesellschaft

Zentralheizungen

Lüftungen

Oelfeuerungen

RÜTI-ZÜRICH TEL. 30 FILIALE ZÜRICH 1 BELLEVUE TEL. 20324

Gegründet 1878

OTIS-AUFZÜGE

Mit Microsteuerung — Unbegrenzte Hubhöhen — Höchste Geschwindigkeiten

Telephon: 32.168

OTIS-AUFZUGSWERKE, FABRIK ZÜRICH

Birmensdorferstrasse 278

LUXFER

Verlangen Sie Prospekte

ROB. LOOSER & CIE., ZÜRICH

**Beton-Glitterfenster für Fabriken
sind billiger als schmiedeliserne**

Telephon: 37.295

STREBEL

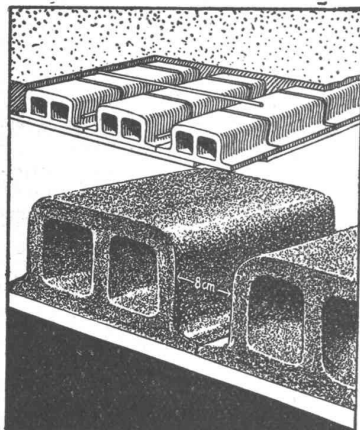
**Kessel und Radiatoren
FÜR ZENTRALHEIZUNGEN**
BUREAUX: ZÜRICH 1, TORGASSE 2

GUSS-BAUSTEIN-FABRIK ZÜRICH A.-G. ZÜRICH

Bureau: Zürich, Fraumünsterstr. 14
Telephon 38.087

Fabriken: Altstetten, Güterstr., Tel.: 55.022
Badenerstr., Tel.: 55.415

Erste Spezialfabrik für SCHLACKEN- und BIMS-PRODUKTE



Deckensteine „Phönix“

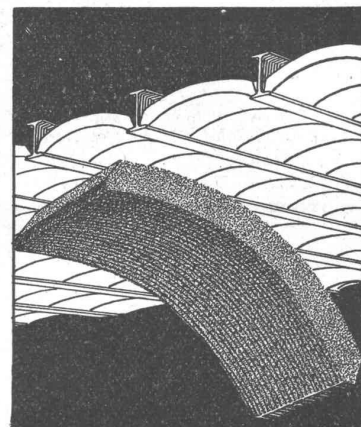
aus Schlacken- oder Bimsbeton

Hochisolierendes Material
Garantiert salpeterfrei

Herkules-Hourdis

aus armiertem Beton bieten durch ihre **hohe Tragfähigkeit, Billigkeit, raschen Einbau und sofortige Benutzungsmöglichkeit** der eingedeckten Räume, grosse Vorteile —

Billigste Massivdecke



Schaufenster-Anlagen

GEILINGER & CO.
Eisenbau—Werkstätten
WINTERTHUR

Staunend billig:

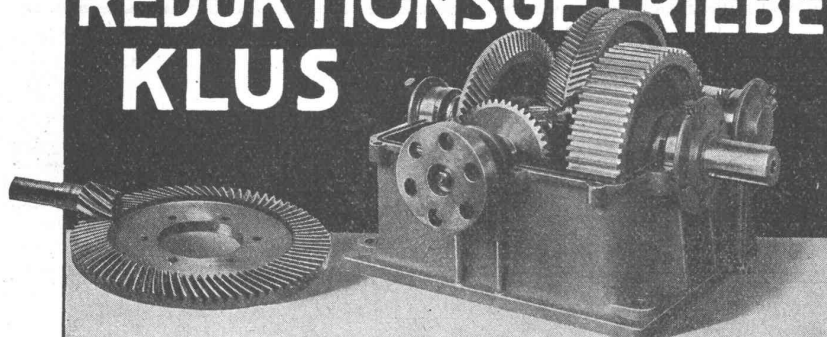
Schöner Schreibtisch, neu, nur Fr. 136.—. Ganze Büroeinrichtung gar nur 335.—. Alle Büromöbel, Schreibmaschinen, sowie allererste Schweizer Vervielfältigungsmaschine etc. enorm billig. Kompl. Buchhaltg., klar und beweiskräftig nur 34.80 und 62.30 bei Aelligs Debora A.-G. in Bern, Zeughausgasse 18.

ARCHITEKT

als Verkäufer und Leiter einer Bausteinfabrik gesucht. Lebensstellung für tüchtige Kraft. — Offerten mit Angabe bisheriger Tätigkeit und Gehalts-Ansprüche unter Chiffre Z. H. 2737 befördert
Rudolf Mosse, A.-G., Zürich.

Drucksachen Jean Frey A.G.

REDUKTIONSGETRIEBE KLUS



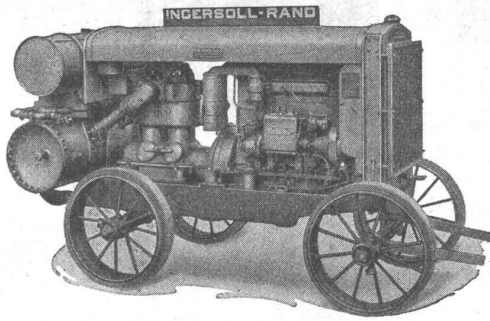
Hoher Wirkungsgrad, grosse Betriebssicherheit.

EISENWERK KLUS

GESELLSCHAFT DER LUDW. VON ROLL'SCHEN EISENWERKE



KEILRIEMEN-ANTRIEBE
TEXROPE-KLUS
LENIX-GETRIEBE
KUPPLUNGEN ALLER ART



Rohölkompessor
20/26 PS.

Ingersoll-Rand

KOMPRESSOREN und DRUCKLUFTWERKZEUGE

sind **unerreicht** in Leistung, Lebensdauer und Wirtschaftlichkeit. Ein kostenloser, unverbindlicher Versuch wird auch Sie überzeugen.

INGENIEURBUREAU
ROBERT AEBI & CIE. A.G. ZÜRICH
BAUMASCHINEN - MASCHINENFABRIK

Etablissements Sarina S.A. Fribourg

Radiateurs acier pour chauffage centraux

Qualités du radiateur

Hygiénique
Elégant
Léger
Robuste
Résistant au gel

Nous fabriquons nos radiateurs en 37 modèles différents qui répondent à tous les besoins de la construction moderne.

Demandez prospectus, catalogues et références.

Sarina-Werke A.-G. Freiburg

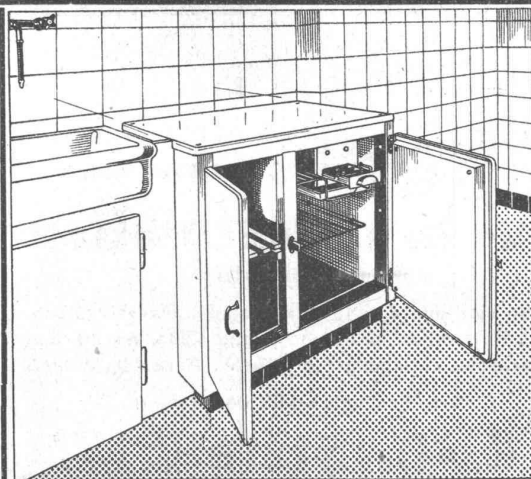
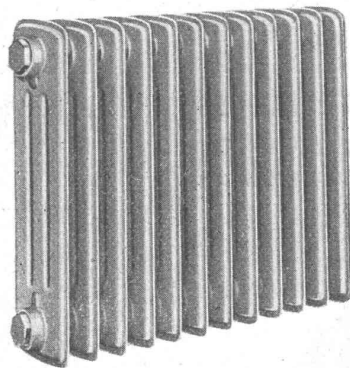
Stahlradiatoren für Zentralheizungen

Qualitäten des Radiators

Hygienisch
Einwandfreie Form
Leicht
Solid
Kann infolge Frost nicht springen.

Wir fabrizieren unsere Radiatoren in 37 verschiedenen Modellen, welche allen Anforderungen der modernen Bauten entsprechen.

Verlangen Sie gefl. Prospekt, Katalog und Referenzen.



Die vollautomatische

Zentral-Kühlanlage,

das Erfordernis jedes modernen Wohnhauses!

Billiger als Einzelkühlschränke!

Grösste Zuverlässigkeit und Wirtschaftlichkeit!

Kühlschränke und Kühlanlagen

mit **Brown Boveri-Kühlautomat**
für Haushalt und Gewerbe jeder Art und Grösse!

Audiffren Singrün Kältemaschinen AG Basel

Glasdächer Dachoberlichter

in kifflosen + Systemen „Kully“

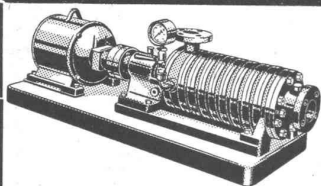
Glasdachwerke

Simon Kully, Olten

Dipl.-Ingenieur E. T. H.

Ältestes Spezialgeschäft
Eigenes Ingenieurbureau

Gegründet 1854
Telephon 20.56



**MÜLLER
PUMPEN**

mit höhern
Wirkungsgraden

Hydraul. neuzeitl. Konstruktion, mit geringsten Strömungswiderständen. Wegfall der Entlastungsscheiben, keine Abnützung von Entlastungsringen, keine Entlastungswasserverluste

Stromkostenersparnisse 10 ÷ 20%

A. MÜLLER & C^{IE} A.G. BRUGG
Abt. Pumpenbau Telephon 40

**Travers
Natur-Asphalt**
Gussasphaltarbeiten für
Terrassen, Dächer, Fabrikbö-
den, Korridore, Trottoirs, Funda-
mentmauer-Abdeckungen, etc.
**Sicherste Isolierung gegen
Feuchtigkeit und Wasser**
Konzessionäre für die Schweiz:
E.R. Zetter & Co
Solothurn gegr. 1843

Anerkannt
bester Asphalt
über
80 Jahre im Gebrauch.

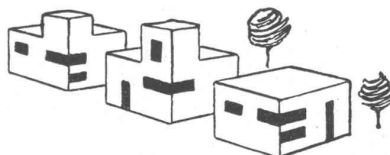
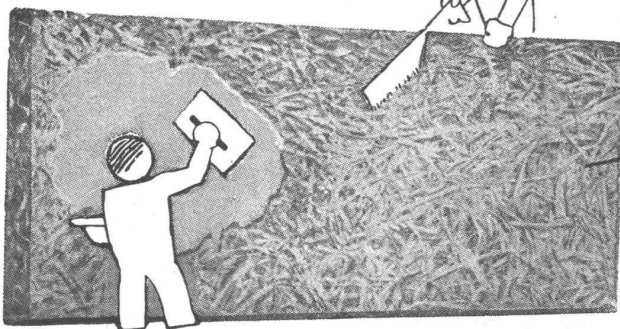
Wenn Sie
KERAMIK brauchen,
die neuen grossen Platten
für Fassaden, Bäder,
Innenarchitektur und
MODERNE OEFEN
Cheminées, Brunnen, etc
dann rufen Sie
GEBRÜDER MANTEL
in **ELGG**

55 JAHRE ERFAHRUNG

PATENTANWÄLTE

E. BLUM & Co. ZÜRICH

Verwendet Schweizerprodukte



Standard

Bau- u. Isolierplatten
sind unübertroffen

zeichnen sich aus durch: Homogenität, feuerhemmend,
vorzügl. Putzträger, isolierend gegen Kälte, Wärme und
Schall, rasche Verlegungsmöglichkeit, Bauen im Winter.

Jede Auskunft erteilt gerne die

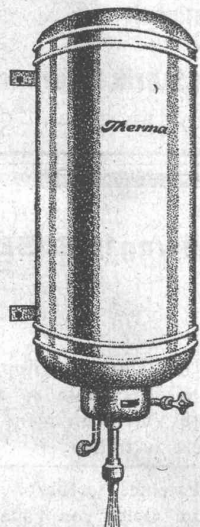
Bau- und Isolierplattenfabrik A.-G. Stäfa

**TELEPHON
No. 930.270**

Erstellen Sie keinen Neubau

ohne elektrische

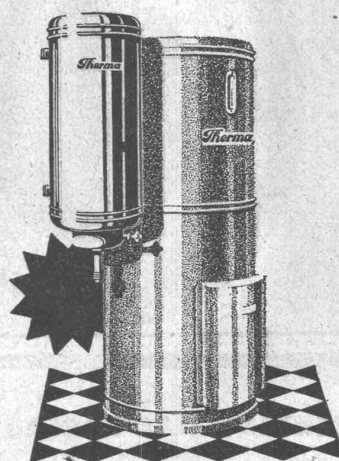
Therma-Boiler



**Lieferbar in jeder
Art und Grösse**

für

*Küche, Bad, Toilette,
Arbeitsraum, kompl.
Warmwasser-Versor-
gungen etc.*



Verlangen Sie Prospekte und Referenzen

Therma

A.-G. Schwanden-Gl.

ZAHNRÄDER

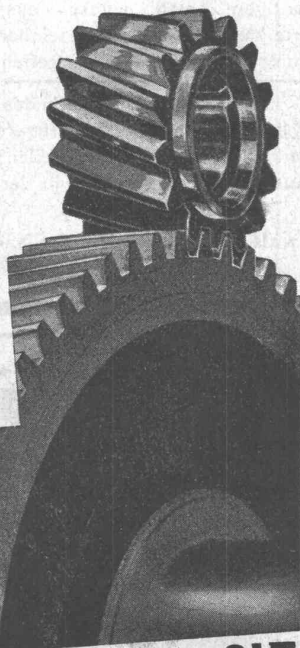
für elektrische Bahnen

Achszahnradgetriebe mit ge-
härteten u. geschliffenen Kol-
benzähnen, Stirn- oder Schrau-
benverzahnung.

Federnde ein- oder zweiteilige
Achszahnräder.

Getriebe für alle Industrien.

Flankenschliff nach System
„Minerva.“ Unerreichte Präzi-
sion, Feinheit und Härte der
geschliffenen Fläche,



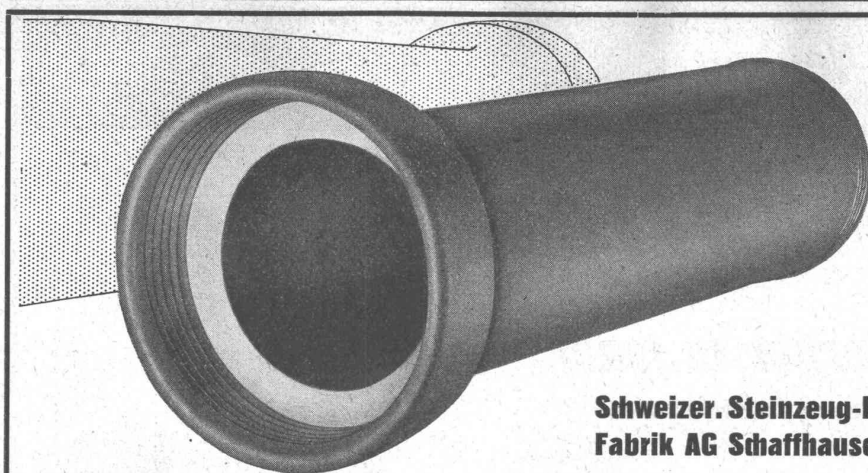
SAUTER, BACHMANN & CIE
NETSTAL

ATCANNEN



Rolladenfabrik
A. Griesser & Aadorf

FILIALEN:
BASEL
Bundeldingerstr. 432
Tel. 5.9849
LAUSANNE
Place St. Francois 5
Tel. 33.272
ZÜRICH
Militärstrasse 108
Tel. 37.398



STEINZEUG

hochsäurefest
frostsicher
glatte Oberfläche
höchster Widerstand gegen Absehliff
hohe Druckfestigkeit

Schweizer. Steinzeug-Röhren-
Fabrik AG Schaffhausen

Steinzeugfabrik Embrach AG
Embrach

PATENTANWALTS-BUREAU AMAND BRAUN, Nachf. v. A. Ritter, Rümellnbachweg 11, BASEL.

Offerten zur Ausübung patentierter Erfindungen

No. 560. Der Inhaber des schweiz. Patentes No. 119058 vom 8. Februar 1926, betr.: „Verbindungsschloss für umwickelte Kabel“, wünscht dasselbe zu verkaufen, Lizenzen zu erteilen oder andere Vereinbarungen zur Ausübung der Erfindung in der Schweiz zu treffen.

No. 602. Die Inhaberin des schweiz. Patentes No. 124304 vom 19. August 1926, betr.: „Verfahren zur Herstellung eines bitumenhaltigen Beton“, wünscht dasselbe zu verkaufen, Lizenzen zu erteilen oder andere Vereinbarungen zur Ausübung der Erfindung in der Schweiz zu treffen.

No. 656. Die Inhaber der schweiz. Patente No. 90142 vom 3. August 1920, betr.: „Kolbendichtung“; No. 127460 vom 24. August 1927, betr.: „Verfahren zur Herstellung ein Wechselstrom-Gleichrichterelementes“ und No. 134516 vom 31. August 1928, betr.: „Bremszylinder für Druckluftbremsen“, wünschen diese Patente zu verkaufen, Lizenzen zu erteilen oder andere Vereinbarungen zur Ausübung der Erfindungen in der Schweiz zu treffen.

No. 657. Die Inhaber der schweiz. Patente No. 126949 vom 12. September 1927, betr.: „Druckluftbremse“; No. 127135 vom 3. September 1927, betr.: „Stromerzeugungsvorrichtung mit Steuerung durch Lichtstrahlen“; No. 135372 vom 19. September 1928, betr.: „Selbsttätiger Schienenschmierer“; No. 141734 vom 14. September 1928, betr.: „Druckluftbremse“ und No. 155908 vom

10. September 1930, betr.: „Verfahren zur Herstellung von Kupferoxyd-Gleichrichterelementen“, wünschen diese Patente zu verkaufen, Lizenzen zu erteilen oder andere Vereinbarungen zur Ausübung der Erfindungen in der Schweiz zu treffen.

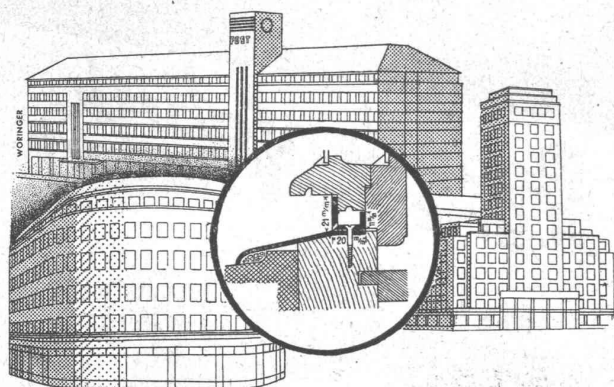
No. 686. Die Inhaberin des schweiz. Patentes No. 133767 vom 25. September 1928, betr.: „Maschine zum Oelen von Fäden“, wünscht dasselbe zu verkaufen, Lizenzen zu erteilen oder andere Vereinbarungen zur Ausübung der Erfindung in der Schweiz zu treffen.

No. 726. Der Inhaber des schweiz. Patentes No. 111013 vom 13. September 1924, betr.: „Brennstoffzufuhreinrichtung für Einspritz-Verbrennungskraftmaschinen“, wünscht dasselbe zu verkaufen, Lizenzen zu erteilen oder andere Vereinbarungen zur Ausübung der Erfindung in der Schweiz zu treffen.

No. 727. Die Inhaberin des schweiz. Patentes No. 155177 vom 21. Oktober 1930, betr.: „Korrosionsfester Körper aus aluminiumhaltigem Metall“, wünscht dasselbe zu verkaufen, Lizenzen zu erteilen oder andere Vereinbarungen zur Ausübung der Erfindung in der Schweiz zu treffen.

No. 728. Die Inhaberin des schweiz. Patentes No. 148091 vom 5. Juni 1930, betr.: „Einspritz-Zerstäuber“, wünscht dasselbe zu verkaufen, Lizenzen zu erteilen oder andere Vereinbarungen zur Ausübung der Erfindung in der Schweiz zu treffen.

Auskunft über obige Patente erteilt Ingenieur und Patentanwalt Amand BRAUN, Nachf. von A. Ritter, BASEL.



Schärer's eiserne Wetterschenkel

bieten allen Fenstern vollkommenen Schutz gegen Fäulnis und eindringenden Regen, weil zwei Fälze mehr, ohne aber in Anschaffung noch Montage mehr zu kosten.

Prompte Lieferung bei billigster Berechnung durch die Spezialfirma

U. Schärer'söhne
BAUBESCHLÄGEFABRIK • MUNSINGEN • BERN