

**Zeitschrift:** Schweizerische Bauzeitung  
**Herausgeber:** Verlags-AG der akademischen technischen Vereine  
**Band:** 101/102 (1933)  
**Heft:** 14

## **Werbung**

### **Nutzungsbedingungen**

Die ETH-Bibliothek ist die Anbieterin der digitalisierten Zeitschriften auf E-Periodica. Sie besitzt keine Urheberrechte an den Zeitschriften und ist nicht verantwortlich für deren Inhalte. Die Rechte liegen in der Regel bei den Herausgebern beziehungsweise den externen Rechteinhabern. Das Veröffentlichen von Bildern in Print- und Online-Publikationen sowie auf Social Media-Kanälen oder Webseiten ist nur mit vorheriger Genehmigung der Rechteinhaber erlaubt. [Mehr erfahren](#)

### **Conditions d'utilisation**

L'ETH Library est le fournisseur des revues numérisées. Elle ne détient aucun droit d'auteur sur les revues et n'est pas responsable de leur contenu. En règle générale, les droits sont détenus par les éditeurs ou les détenteurs de droits externes. La reproduction d'images dans des publications imprimées ou en ligne ainsi que sur des canaux de médias sociaux ou des sites web n'est autorisée qu'avec l'accord préalable des détenteurs des droits. [En savoir plus](#)

### **Terms of use**

The ETH Library is the provider of the digitised journals. It does not own any copyrights to the journals and is not responsible for their content. The rights usually lie with the publishers or the external rights holders. Publishing images in print and online publications, as well as on social media channels or websites, is only permitted with the prior consent of the rights holders. [Find out more](#)

**Download PDF:** 04.02.2026

**ETH-Bibliothek Zürich, E-Periodica, <https://www.e-periodica.ch>**

# Bleichert-Transportanlagen

*in aller Welt erprobt*

Personen-Seilschwebbahn Sestrières auf den Monte Sises.

Diese Wintersportbahn hat den Besuch derart gesteigert, dass jetzt bereits, kurz nach Inbetriebnahme der ersten Bahn, eine zweite, auf ein anderes Wintersportgebiet führende Bahn durch uns gebaut werden musste.

Vertretung in der Schweiz:



**E. CONSTAM, ZÜRICH, Susenbergstr. 7** - Tel. 25.695

## Bleichert-Transportanlagen

G. m. b. H.  
Leipzig

### Spezialbeton



### Kunststeinwerk

A.-G. Staad

Kt. St. Gallen

Die **VISITENKARTE** Ihres Hauses:

— eine saubere, schöne Basaltolit-Wangentreppe — mit granitharten, gleitfesten Gehflächen, feuersicher und solid, solange das Haus besteht. —

In jeder rohbaufertigen Neu- und Umbaute einmontierbar, — von der einfachsten Strapaziertreppe bis zur feinst polierten Anlage, — jede Art und Konstruktion in hundert von öffentlichen Gebäuden.

Seit 15 Jahren über **1600 Anlagen** erstellt, genießen wir das Vertrauen der Architekten, sowohl betr. statischer Berechnung, als auch für zuverlässige, schöne, exakte Ausführung.

Referenzen verlangen.

## FRICK-GLASS ALTSTETTEN-Zh.

Spezial-Unternehmen  
für

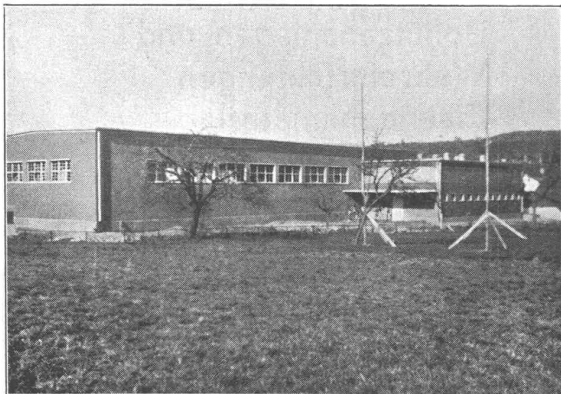
### wasserdichte Beläge

auf Flachdächern, Terrassen, Balkonen  
in Waschküchen und Badezimmern

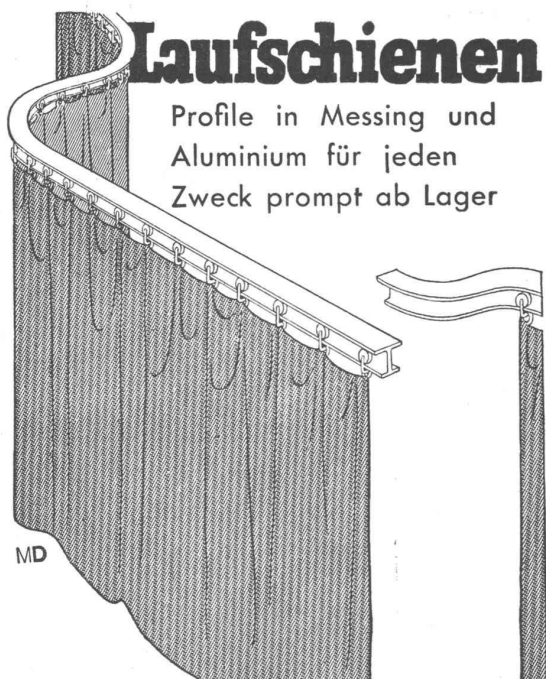
Grundwasser- u. Brückenisolierungen  
Kork-Isolationen

**Ia REFERENZEN**

Fachberatung unverbindlich und kostenlos  
Telephon 55.064



Reithalle Rosenberg :: Architekt: L. Völki, Winterthur  
Dachfläche 1200 m<sup>2</sup>



# Laufschienen

Profile in Messing und  
Aluminium für jeden  
Zweck prompt ab Lager

## Schoop & Co.

Zürich 1, Usterstraße 5, Telephon 34.610

# Thaynger Steinzeugröhren

*sind besonders widerstandsfähig  
gegen Säuren und Korrosion*

A.G. DER ZIEGELFABRIKEN  
THAYNGEN (Abt. Steinzeugfabrik)  
TELEPHON 4

## Gesellschaft der L. von Roll'schen Eisenwerke, Gerlafingen

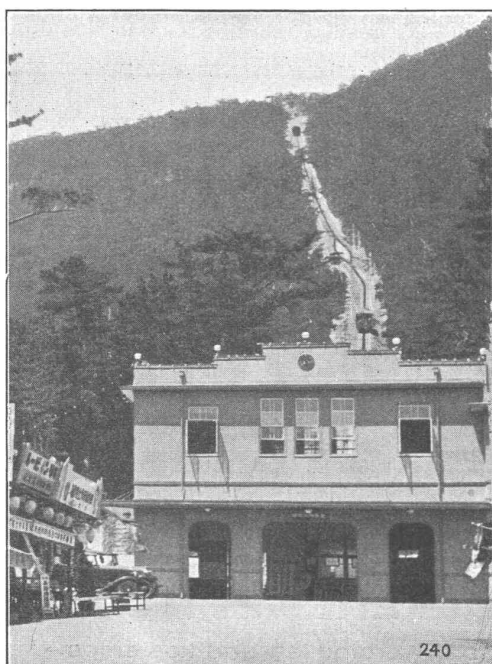
Gegründet 1823

### Werk „Giesserei Bern“

Gegründet 1823

in Bern

Konstruktionswerkstätten,  
Eisengiesserei



240

Seilbahn Yashima,  
Japan.

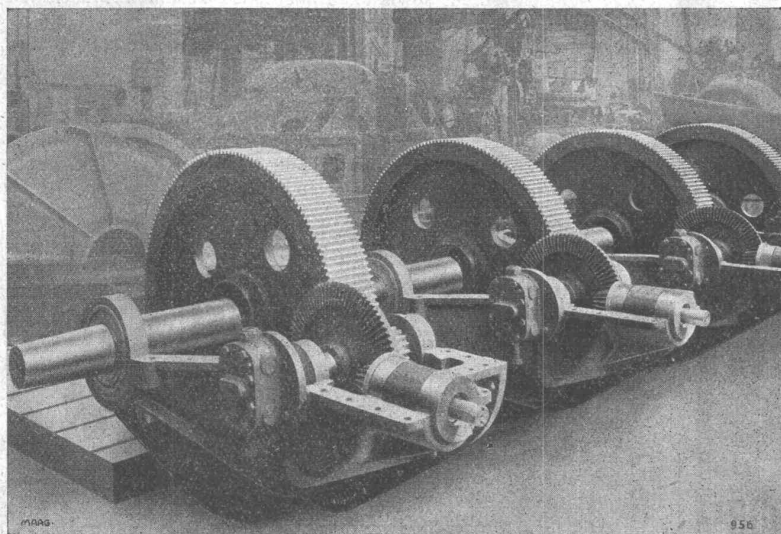
## Standseilbahnen

Hebezeuge  
Schützenanlagen und  
Wehreinrichtungen  
Eisenbahnmaterial  
Zahnradbahnmaterial  
Kabelbaggeranlagen  
Allgem. Maschinenbau



Telegramme: Giesserei Bern  
Telephon: 25.066

# MAAG ZAHNRÄDER



4 vertikalachsige MAAG-GETRIEBE  
zum Antrieb von Trockenöfen der Union Minière du Haut-Katanga.

Zahnräder - Zahnradgetriebe  
jeder Art,

für Förderanlagen, Rühr- und Mischwerke,  
Kollergänge und Rüttelwerke

**SCHWERE GETRIEBE**

mit Präzisions-Schraubenverzahnung für Feinwalz-  
werke und Druckmaschinen

**ZAHNRADPUMPEN**

für Drücke bis 80 Atm.

**WASCHPUMPEN**

für Autos und Waggons

**ZAHNRAD-HOBEL- und SCHLEIF-  
MASCHINEN**

**ZAHNRADPRÜFAPPARATE**

Schleifen vorgeschchnittener Zahnräder

**GROSSHÄRTEREI**

## MAAG-ZAHNRÄDER AKTIENGESELLSCHAFT, ZÜRICH

### Baubestandteile

**norm**

ab Lager  
lieferbar

Kellerfenster  
Kohleneinwürfe  
Schuhroste  
Schuhkratzeisen  
Teppichrahmen usw.

helfen  
sparen.

**metallbau ag**

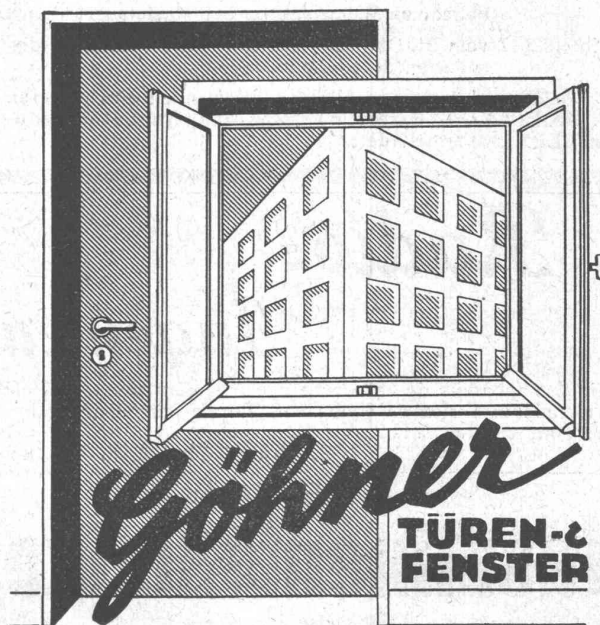
Albisrieden-Zürich - Telefon 39.909



**CLICHE**

**Armbruster Söhne**

Obere Zäune 19 - Zürich



ZÜRICH - BERN - LAUSANNE

Patentierte Spezial-Konstruktionen  
in Spalttüren und -Fenstern





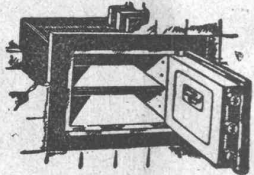
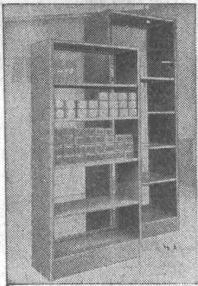
**PATENTE / FABRIKMARKEN**

Technische Beratung bei Prozessen

PATENTANWÄLTE

**E. BLUM & Co. ZÜRICH****Betonbalken-Fabrik Oberrieden****KARL OTTIKER**Bureau Zürich **Hofwiesenstr. 44**, Telefon 61.260  
Fabrik in Oberrieden, Tel.: 924.330, Luzern, Tel. 3434**Steg-Hohlkörper-Decke**

ohne Einschalung, System Ottiker + Patent 116302, D. R. P. Gut isolierende, schallsichere Deckenkonstruktion. Schnelles einfaches Verlegen.

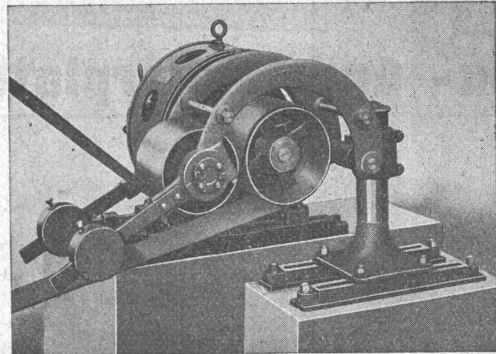
**UNION-Einmauerkassen****Briefkasten****Eiserne Türen u. Zargen****Kassenschränke****Stahlmöbel****Stahlpulte etc.****Union-Kassenfabrik A.-G., Zürich**Gessnerallee 36 - Verlangen Sie Prospekt Nr. 30 - Telefon 51.758  
Ingenieur-Besuch kostenlos**HANS KISSLING****Billigste neuzeitliche****Waren-Gestelle**in Metall  
+ Patent Nr. 161530**HANS KISSLING**  
**EISENBAU AG BERN***Edison sagt:*

„Jeder kann ein erfolgreicher Erfinder werden, wenn in Patentsachen richtig informiert.“

Aufschluß gibt die 80seitige Broschüre „Erfinder u. Patente“; heute noch gratis verlangen. Erste Besprechung unverbindlich.

**Rebmann, Kupfer & Co.**  
Patentanwälte, Zürich  
Paradepl. - Tiefenhöfe 7**PATENTE**  
ERWIRKT **H. KIRCHHOFER**  
**ZÜRICH LOEWENSTR. 51****Staunend billig:**

Schöner Schreibtisch, neu, nur Fr. 136.—. Ganze Büroeinrichtung gar nur 335.—. Alle Büromöbel, Schreibmaschinen, sowie allererste Schweizer Vervielfältigungsmaschine etc. enorm billig. Kompl. Buchhaltg., klar und beweiskräftig nur 34.80 und 62.30 bei Aelligs Debora A.-G. in Bern, Zeughausgasse 18.

**HOTEL**  
**Habis-Royal****Bahnhofplatz**  
**ZÜRICH****RESTAURANT**  
**SITZUNGSZIMMER****WERK: EISENWERK CLUS KLUS****LENIX-GETRIEBE**

Lenix Typ B (mit zwei Hebeln).

**Direkter Antrieb**  
**bei grössten Uebersetzungs-Verhältnissen**  
**und kleinsten Achsendistanzen**

Sparen Vorgelege, Kraft, Riemen und Platz

Geliefert für Uebertragungen bis 1000 PS, 1200 mm  
Riemenbreite und Uebersetzungen bis 1:25**WERK: GIESSEREI OLTEN OLTEN****Rohguss**  
**zu Riemenscheiben und Zahnrädern**  
**jeder Grösse und Konstruktion****Spitzenleistungen**

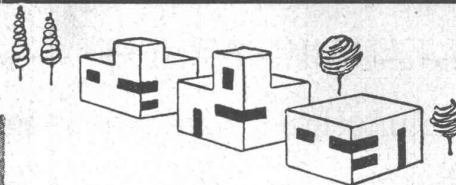
im Transportwesen erreichen

Sie durch Verwendung unserer

**STAPELAUFZÜGE**  
**& HUBWAGEN**Mit Ratschlägen  
stehen wir  
gerne  
zu Ihren  
Diensten**KEMPF & C<sup>ie</sup> HERISAU** **TEL. N<sup>o</sup> 167**



Verwendet Schweizerprodukte



**Standard**

## Bau- u. Isolierplatten sind unübertroffen

zeichnen sich aus durch: Homogenität, feuerhemmend, vorzügl. Putzträger, isolierend gegen Kälte, Wärme und Schall, rasche Verlegungsmöglichkeit, Bauen im Winter.

Jede Auskunft erteilt gerne die

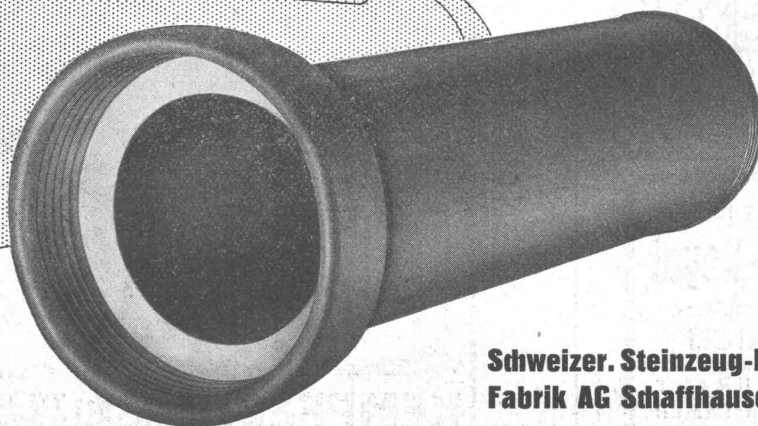
**Bau- und Isolierplattenfabrik A.-G. Stäfa**

TELEPHON  
No. 930.270



**Kittlose Glasdächer**  
System Fortuna und Elzett  
**Gebr. Tuchschnid**  
Frauenfeld, Telefon 70, Zürich, Löwenstr. 3  
(Sihlporte), Telefon 32.301

Schmidhof, Zürich



## STEINZEUG

hochsäurefest  
frostsicher  
glatte Oberfläche  
höchster Widerstand gegen Abshliff  
hohe Druckfestigkeit

Schweizer. Steinzeug-Röhren-  
Fabrik AG Schaffhausen

Steinzeugfabrik Embrath AG  
Embrath