

**Zeitschrift:** Schweizerische Bauzeitung  
**Herausgeber:** Verlags-AG der akademischen technischen Vereine  
**Band:** 101/102 (1933)  
**Heft:** 13

## **Werbung**

### **Nutzungsbedingungen**

Die ETH-Bibliothek ist die Anbieterin der digitalisierten Zeitschriften auf E-Periodica. Sie besitzt keine Urheberrechte an den Zeitschriften und ist nicht verantwortlich für deren Inhalte. Die Rechte liegen in der Regel bei den Herausgebern beziehungsweise den externen Rechteinhabern. Das Veröffentlichen von Bildern in Print- und Online-Publikationen sowie auf Social Media-Kanälen oder Webseiten ist nur mit vorheriger Genehmigung der Rechteinhaber erlaubt. [Mehr erfahren](#)

### **Conditions d'utilisation**

L'ETH Library est le fournisseur des revues numérisées. Elle ne détient aucun droit d'auteur sur les revues et n'est pas responsable de leur contenu. En règle générale, les droits sont détenus par les éditeurs ou les détenteurs de droits externes. La reproduction d'images dans des publications imprimées ou en ligne ainsi que sur des canaux de médias sociaux ou des sites web n'est autorisée qu'avec l'accord préalable des détenteurs des droits. [En savoir plus](#)

### **Terms of use**

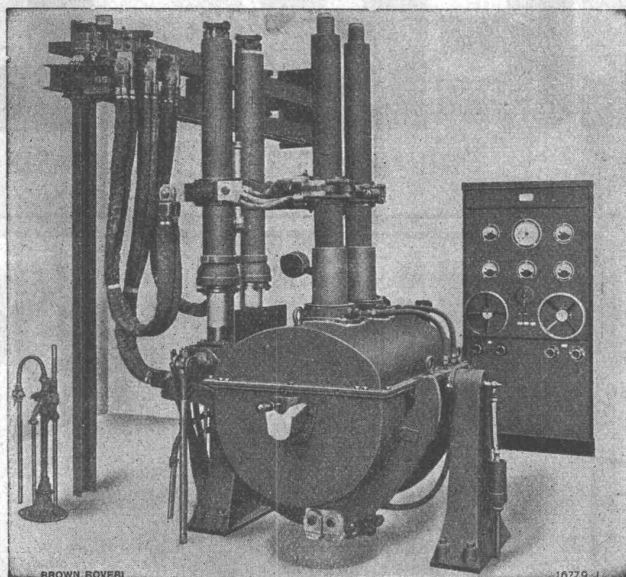
The ETH Library is the provider of the digitised journals. It does not own any copyrights to the journals and is not responsible for their content. The rights usually lie with the publishers or the external rights holders. Publishing images in print and online publications, as well as on social media channels or websites, is only permitted with the prior consent of the rights holders. [Find out more](#)

**Download PDF:** 23.02.2026

**ETH-Bibliothek Zürich, E-Periodica, <https://www.e-periodica.ch>**

# A. G. BROWN, BOVERI & CIE., BADEN

Technische Bureaux: Baden, Basel, Bern, Lausanne



Elektrischer Metallschmelzofen,  
Bauart Brown Boveri mit automatischer Elektrodenregulierung.

## Elektr. Metallschmelzöfen

300 und 600 kg Fassungsvermögen zum  
Schmelzen v. Metallen u. Metallegierungen

wie  
Nickel  
Kupfer  
Zinn  
Silber  
Nickel-  
legierungen  
Bronze  
Messing  
Lager-  
metalle  
usw.

Geringster Metallabbrand. Geringer Platzbedarf.  
Einfache, ungefährliche Bedienung.  
Kleiner Energieverbrauch.

Besondere Vorteile:

**Erzeugung von Material grösster Reinheit,  
höchster Festigkeit und Dehnung.**

# ZENT

## bürgt für Qualität

Für die Installation einer Zentralheizung verwendet der Fachmann nur Qualitäts-  
material, das eine lange Lebensdauer und ökonomischen Betrieb gewährleistet

ZENT-HEIZKESSEL  
ZENT-RADIATOREN  
ZENT-ELEKTRO-BOILER

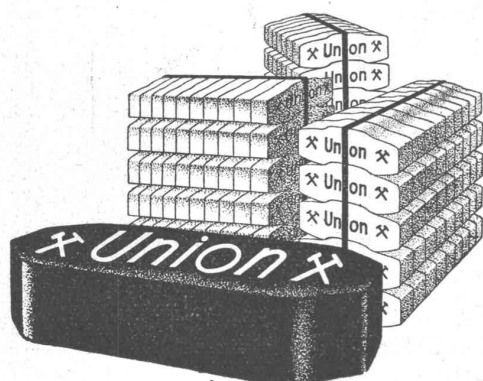
sind Schweizer-Qualitätsprodukte

## ZENT AG BERN / OSTERMUNDIGEN

KESSEL  
RADIATOREN FÜR ZENTRALHEIZUNGEN

# STREBEL

BUREAUX: ZÜRICH 1, TORGASSE 2



für jede Heizung!

## Minimax

Feuerlöscher für Heiz-Anlagen:



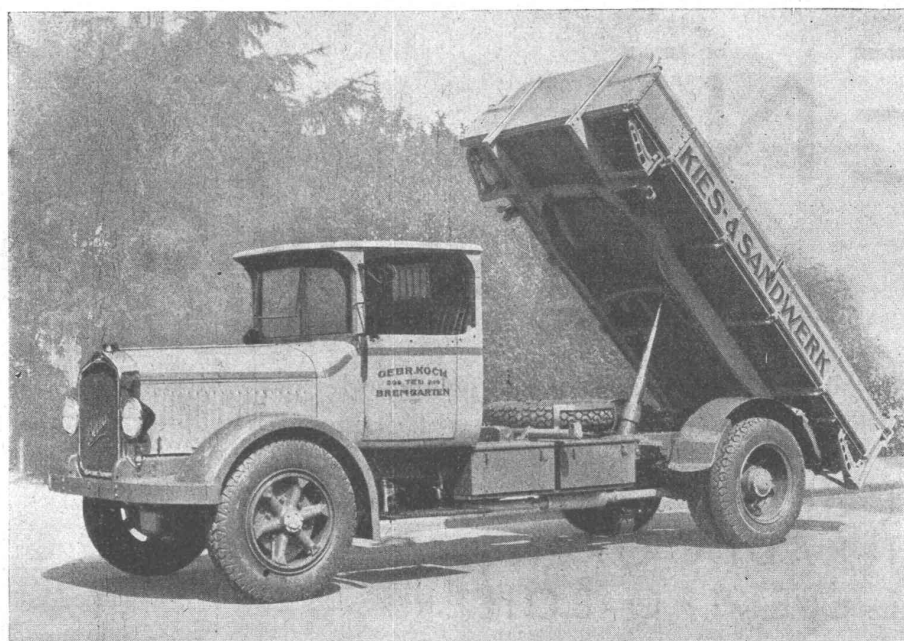
Normal-Löcher für Holz- und Kohlenbrände

Schaum-Löcher für Ölheizungen

Tetra-Minimax, elektrisch isolierend

**Minimax A.-G., Zürich**

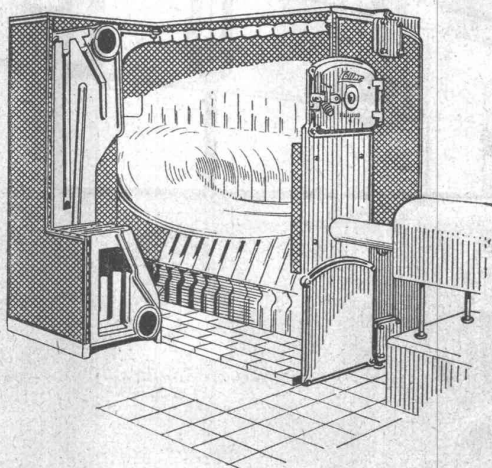
Mühlebachstrasse 28 (gegründet 1902)



Für grosse Erdaushübe und Baumaterialtransporte sind unsere hydraulischen Dreiseitenkipper unübertroffen. Sie besitzen alle den widerstandsfähigen Berna-Ritzelantrieb mit grosshubigem Benzin- oder Rohölmotor 70 und 80 PS.

## Motorwagenfabrik BERNA AG Olten

## BUDERUS - LOLLAR



die Qualitätsmarke für

## Zentralheizungs-Kessel

Spezialausführungen für Oelfeuerung und Verfeuerung von Holzabfällen, Sägmehl usw. — Grosse Leistung bei kleinem Brennmaterialverbrauch.

„R. + M.“ der neue moderne schweizerische Stahlradiator  
Alle Zubehör u. Armaturen für Zentralheizungen  
Erstklassige Referenzen

**H. Huber & Co.**  
Münchensteinerstr. 270, Basel 18



der beste  
Zentralheizungs-  
Coks

der Coks  
der nicht schlackt!

Höchste  
Heizwertausnützung  
Niedrigste Heizkosten

Generalvertrieb für die Schweiz:

**H. Spetzmann & Cie.**

Kohlen-Import  
Zürich - Basel - St.Gallen

## Etablissements Sarina S.A. Fribourg

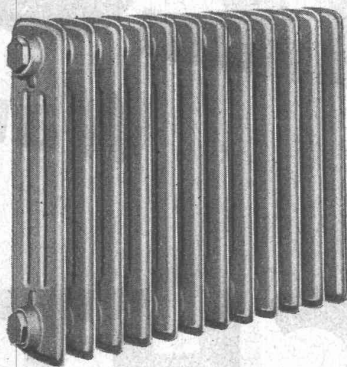
### Radiateurs acier pour chauffage centraux

#### Qualités du radiateur

Hygiénique  
Elégant  
Léger  
Robuste  
Résistant au gel

Nous fabriquons nos radiateurs en 37 modèles différents qui répondent à tous les besoins de la construction moderne.

Demandez prospectus, catalogues  
et références.



## Sarina-Werke A.-G. Freiburg

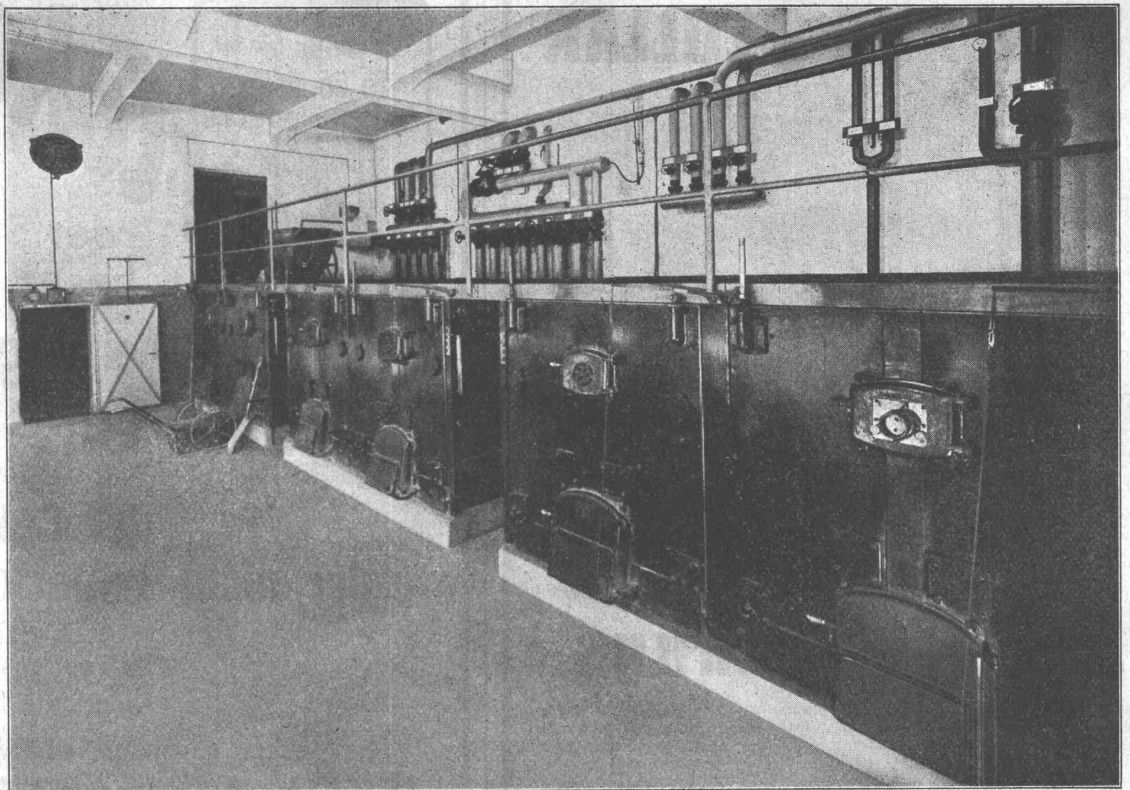
### Stahlradiatoren für Zentralheizungen

#### Qualitäten des Radiators

Hygienisch  
Einwandfreie Form  
Leicht  
Solid  
Kann infolge Frost  
nicht springen.

Wir fabrizieren unsere Radiatoren in 37 verschiedenen Modellen, welche allen Anforderungen der modernen Bauten entsprechen.

Verlangen Sie gefl. Prospekt, Katalog  
und Referenzen.



Kesselanlage einer der grössten Wohnkolonien in Zürich

Wir berechnen und projektieren  
kostenlos jede Anlage für

# HEIZUNG

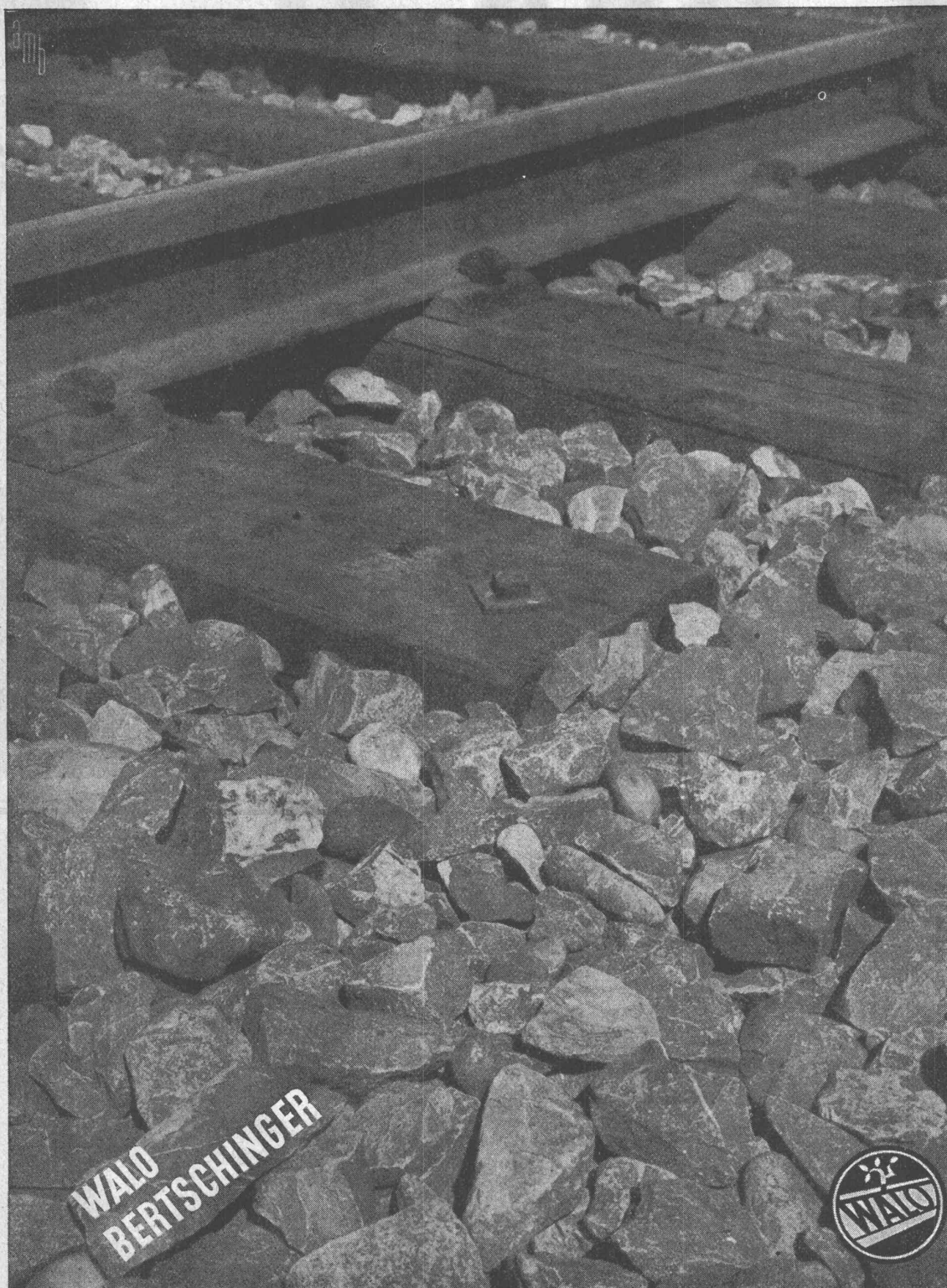
Warmwasser  
Lüftung

# BERCHTOLD

THALWIL

& Co.

TELEFON 920.501



## **Geleise-Anlagen für Industrie und Bahnen**

**Projektierung und Einbau**

**Lieferung von Oberbaumaterial**

**Zürich und Filialen in der übrigen Schweiz**

# HEINRICH LIER, ZÜRICH 4

Projektierung u. Ausführung von

HEIZUNGSINGENIEUR S. I. A.

BADENERSTRASSE 440 - TELEPHON 39.205

## Heizungs- u. Lüftungsanlagen

jeden Systems und Umfanges für alle Zwecke

### AUSGEFÜHRTE LÜFTUNGSANLAGEN:

NEUES BÖRSENGEBÄUDE ZÜRICH  
(Sämtliche Zu- und Abluftanlagen)

NEUES SCHAUSPIELHAUS ZÜRICH  
(Combinierte Heizungs- und Lüftungsanlage)

TELLSCHAUSPIELHAUS ALTDORF

KURSAAL ZÜRICH

CAFÉ DE LA TERRASSE ZÜRICH

CAFÉ GLOBUS ZÜRICH

HOTEL CENTRAL ZÜRICH

PALACE-HOTEL ST. MORITZ

(Küchenventilationsanlage)

GRAND HOTEL BELVEDÈRE DAVOS

(Küchenventilationsanlage)

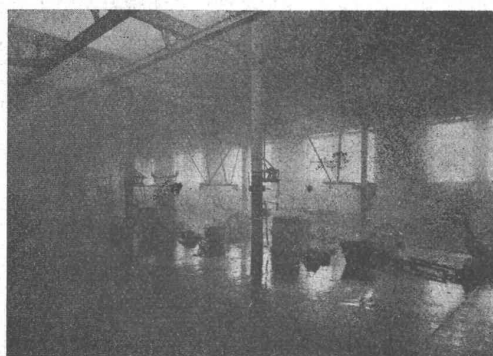
HOTEL KRONENHOF PONTRESINA

(Küchenventilationsanlage)

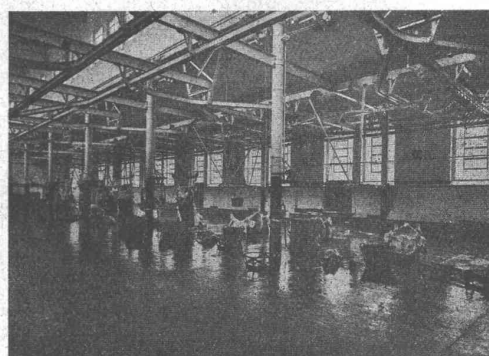
U. A. M.

### Entnebelungs- und Luftheizungsanlage im Schlachthof Zürich

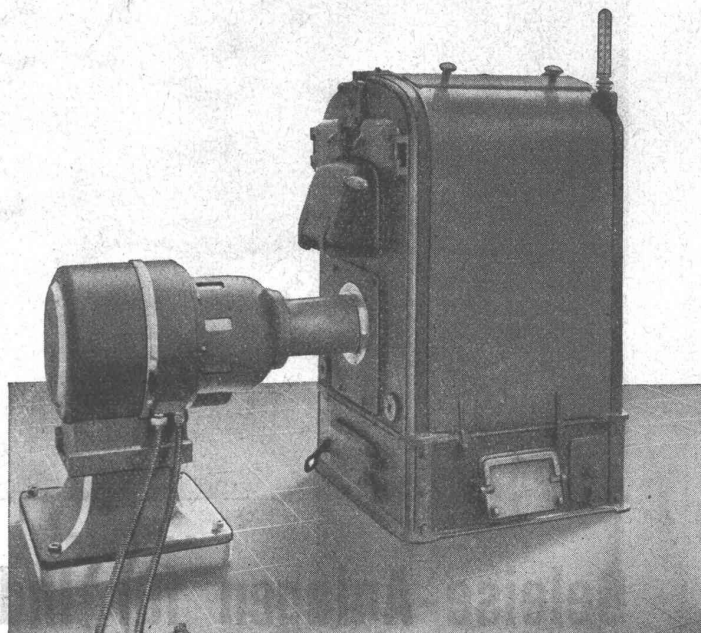
Anlage ausser Betrieb



Anlage nach 8 bis 10 Minuten Betrieb



SIX MADUN  
die  
**Oelfeuerung**  
der  
**Zukunft**  
für das Wohnhaus



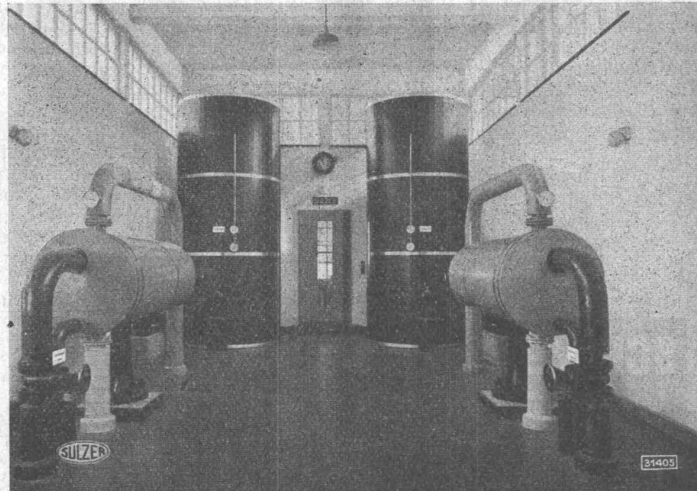
### STANDARDMODELL

4—10 Liter pro Stunde

**SIX MADUN BÜRGT FÜR QUALITÄT**

# Sulzer

Kantonsspital Luzern,  
Zentrale der  
Pumpen-Warmwasser-  
Fernheizung,  
ausgeführt durch:

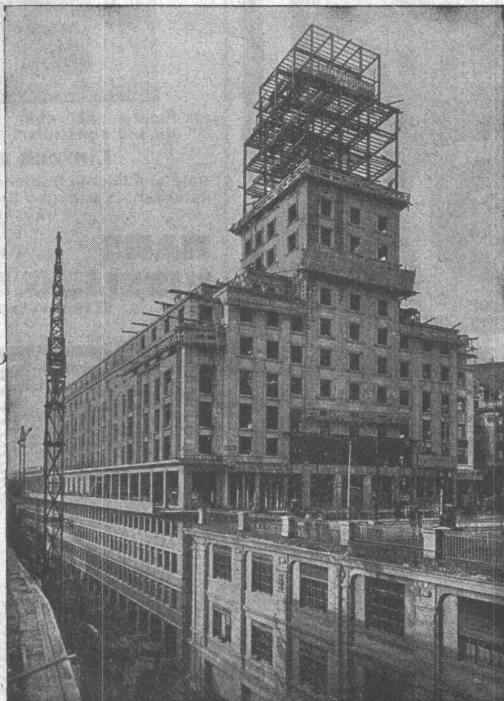


Gebrüder Sulzer,  
Aktiengesellschaft,  
Winterthur.  
Filiale Luzern,  
Bahnhofplatz 1.

**Heizungen - Lüftungen - Warmwasserversorgungen**

**GEBRÜDER SULZER, Aktiengesellschaft, WINTERTHUR**

## Eisenbaugesellschaft Zürich



### Stahlbauten

Besondere Abteilung für  
elektrische Schweissung  
im **Stahl-Skelettbau**

**Ingenieur-Bureaux  
Stahlbau-Werkstätte  
Metallisierungs-Anstalt**

Bel-Air Metropole S. A. Lausanne  
Geschweisster Stahl-Skelettbau.  
2000 t Stahl, 150 000 m<sup>3</sup> Volumen. Bauzeit 8 Monate.

Gelangen Sie an uns um Projekte  
und fachmännische Beratung

**Vom Zürcher Wohnungsmarkt.** Jahrelang war es wegen der starken Zuwanderung von Familien und wegen der Zurückhaltung der privaten Bautätigkeit trotz Forcierung des genossenschaftlichen Wohnungsbaues nicht möglich, in der Stadt Zürich normale Wohnungsverhältnisse zu schaffen. Als normal kann der Wohnungsmarkt ungefähr dann gelten, wenn ein Leerwohnungsvorrat von etwa 1,5 bis 2,5 Prozent aller Wohnungen vorhanden ist.

Bewegte sich der gesamte Leerwohnungsvorrat in den Jahren 1927 bis 1931 noch bloss zwischen 0,59 % und 0,78 %, so stieg er 1931 auf 1,37 % und 1932 auf 3,04 %. Als sich in der zweiten Hälfte des Jahres 1931 die Sättigung des Wohnungsmarktes ankündigte, hielt die Stadtverwaltung mit der Förderung des gemeinnützigen Wohnungsbaues stark zurück, um das Anschwellen der Zahl der leeren Wohnungen und als Folge davon eine starke Stagnation der Bautätigkeit nach Möglichkeit zu verhüten.

Die Wirkung dieser Zurückhaltung zeigte sich bereits im Jahre 1932, besonders aber im Jahre 1933, wie aus folgenden Angaben über die Zahl der in den Jahren 1929 bis 1933 fertiggestellten Wohnungen hervorgeht:

	Privater Wohnungsbau	Gemeinnütziger und kommunaler Wohnungsbau
1929	1737	1505
1930	1936	1302
1931	1697	1702
1932	2451	998
1933	ca. 1450	ca. 150

Der Rückgang des kommunalen und genossenschaftlichen Wohnungsbaues von 1702 Wohnungen im Jahre 1931 auf 998 im Jahre 1932 wurde mehr als aufgewogen durch die zu gleicher Zeit erfolgende Steigerung des privaten Wohnungsbaues von 1697 auf 2451 Wohnungen. Hatte sich im Jahre 1931 noch eine Mehrzuwanderung von 574 Familien ergeben, so brachte das Jahr 1932 nur noch eine solche von zwei Familien, was einen starken Rückgang des Wohnungsbedarfes zur Folge hatte. Diese Faktoren bewirkten ein rasches Steigen des Prozentsatzes der leeren Wohnungen auf 3,04 % am 1. Dezember 1932.

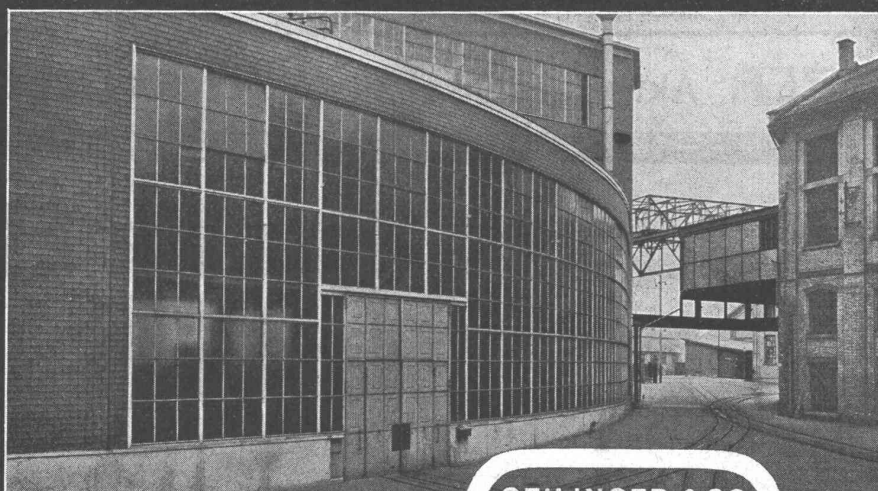
Der Prozentsatz aller leeren Wohnungen ist im Grunde genommen ein zu roher Masstab zur Beurteilung des Wohnungsmarktes. Denn es ist möglich, dass ein normal erscheinender Prozentsatz als Durchschnitt eines zu kleinen Prozentsatzes bei den einen Wohnungskategorien und eines zu grossen Prozentsatzes bei anderen Kategorien sich ergibt. Es empfiehlt sich daher, stets auch den Leerwohnungsvorrat der einzelnen Wohnungsklassen festzustellen und zu verfolgen.

Bezifferte sich der Prozentsatz aller leeren Wohnungen Ende Mai 1933 auf 2,71 %, so betrug er zu gleicher Zeit bei den wichtigen Zweizimmerwohnungen bloss 1,31 %, bei den Fünfzimmerswohnungen aber 4,07 %. Von den Ende Mai vorhandenen 41.610 Klein-Wohnungen (mit 1 bis 3 Zimmern) waren 809, d. h. 1,94 % leer. Dieser Prozentsatz kann nicht als übersetzt bezeichnet werden. Dagegen stehen von den 30.463 Wohnungen mit vier und mehr Zimmern 1142, d. h. 3,75 % leer. Dass der Leerwohnungsvorrat an Vierzimmerswohnungen trotz relativ geringer Pro-

## SCHWEIZER ISOLIER-BAUPLATTEN PAVATEX

*Wärme · Kälte · Feuchtigkeit*  
**PAVATEX** stets schutzbereit

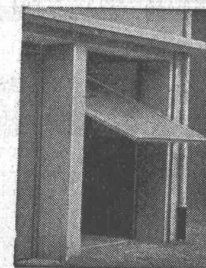
**PAVAG AG. VERKAUFSBUREAU ZÜRICH**



Fenster u. Türen für Fabriken

**GEILINGER & CO.**  
Eisenbau-Werkstätten  
WINTERTHUR

## KISSLING-TORE (patentamtl. geschützt) speziell für GARAGEN



als Kipptor nach oben  
öffnend konstruiert

**Einfach und billig**

Spielend leichte Bedienung. Prompt  
lieferbar. - Verlangen Sie umgehend  
äusserste Preise

**HANS KISSLING, BERN**  
Eisenbau A.-G.  
Prospekte und  
Referenzen

*Gebrüder*

# HOTZ

*Zürich*

*Elektrische Unternehmungen*

H. Heimann, Ing. und J. Ott  
**ECO-KOLLEKT.-GES.**  
**ZÜRICH**

TOBLERSTRASSE 20 - TELEPHON 43.229

UNTERNEHMUNG FÜR  
**Erzielung ökonomischer Heizungs-  
 und Feuerungsanlagen**  
 PERMANENTE KONTROLLABONNEMENTS  
 EXPERTISEN - KONSULTATIONEN

## Sie heizen

**billiger und angenehmer,**  
 wenn Sie in Ihrer Zentral-  
 oder Etagenheizung

## Spezial-Zentralheizungs-Anthrazit „KRISTALL“

verwenden.

Hauptsächliche Vorzüge  
 des „KRISTALL“ - ANTHRAXITES:

Bedeutend heizkräftiger  
 als Koks!

Brennt 30% länger als Koks!

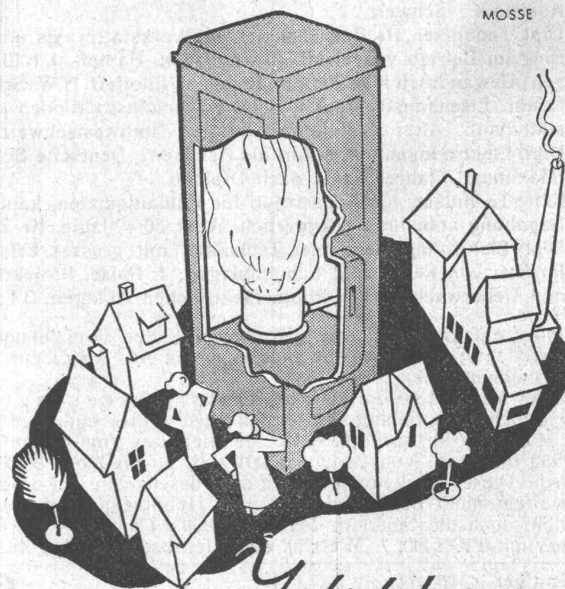
Gar keine Schlacken und fast  
 keine Asche!

Eine einzige Ofenfüllung genügt für 24-30 Std.,  
 deshalb angenehmeres Heizen! - Schont Ihre  
 Heizanlage! - Bedeut. Heizkosteneinsparung!  
 Fördert die Ausfuhr von Schweizerkäse, Ma-  
 schinen etc.

Verlangen Sie daher von Ihrem Kohlenlieferanten nur  
**Spezial-Zentralheizungs-Anthrazit, KRISTALL!**

AUSKUNFT:

**Anthrazit-Import AG**  
**Zürich - Telephon 61.717**



*Jetzt kann  
 jeder mit OEL feuern!*

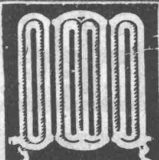
Die vereinfachte, billige Oelfeuerung ist da. Sie heisst  
 ATO. Ihre Vorteile liegen in der verblüffenden Einfachheit:  
 Kein Gebläse, kein Motor, kein Wasser, deshalb arbeitet  
 sie lautlos, ohne Störungen. ATO bringt nur die grossen  
 Vorzüge der Oelfeuerung, Bequemlichkeit und Sparsam-  
 keit, keine Nachteile.

Modell 0 Fr. 220.-, Modell I Fr. 250.-, Modell II Fr. 280.-  
 ATO bedeutet eine Umwälzung auf dem Gebiet des Heiz-  
 wesens... wir möchten Sie gerne unverbindlich genau  
 informieren. Bitte senden Sie Ihre Adresse ein.

**ATO Ölf Feuerung**

ATO AG. BASEL Dufourstrasse 25 Telephon 45.080

NOCH EINIGE VERTRETERBEZIRKE FREI



**ZENTRAL  
 HEIZUNGEN**

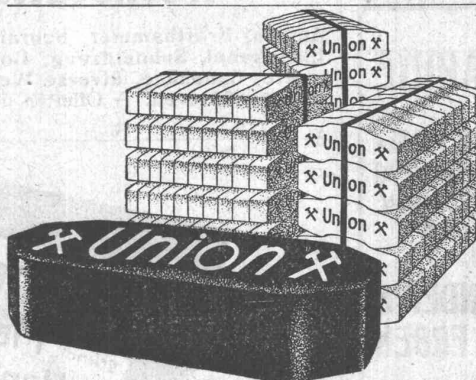
Ventilations-, Trock-  
 nungs- & Warmwasser-  
 bereitungsanlagen

**MOERI & CIE  
 LUZERN**

HOTEL  
**Habs-Royal**  
 Bahnhofplatz  
**ZÜRICH**

RESTAURANT  
 SITZUNGSZIMMER

Stetes Inserieren bringt Erfolg



**für jede Heizung!**

**S.T.S.**

**Schweizer. Technische Stellenvermittlung**  
**Service Technique Suisse de placement**  
**Servizio Tecnico Svizzero di collocamento**  
**Swiss Technical Service of employment**

ZÜRICH, Tiefenhöfe 11 — Telefon: 35.426 — Telegramme: INGENIEUR ZÜRICH.  
Für Arbeitgeber kostenlos. Für Stellensuchende Einschreibgebühr 2 Fr. für 3 Monate.  
Bewerber wollen Anmeldebogen verlangen. Auskunft über offene Stellen und Weiterleitung von Offerten erfolgt nur gegenüber Eingeschriebenen.

**Maschinen-Abteilung.**

- 417 Erfahren. Dipl. Ingenieur, m. grundlegend. Konstruktionskenntnissen des Präzisionsmaschinenbaues u. der modern. Werkzeugmaschinen u. Getriebebau, Materialkunde, Kraftantriebe, Elektrotechnik; gute Umgangsformen, Führereigenschaften. Deutsch u. Französisch. Alter 30/35 J. Dauerstelle per sofort, als Fabrik-Assistent. Schweiz.
- 483 Dipl. Techniker als Betriebsleiter, m. Werkstattpraxis u. Erfahrung im Betrieb von elektr. Kraftanlagen, Dampf- u. Kälteanlagen; Gewandtheit i. Verkehr m. Personal. Eiloffert. N.W.-Schweiz.
- 485 Erfahr. Eisenkonstrukteur f. Schwereisenkonstruktionen (Werkstättebau). Alter 28/35 Jahre. Sofort. Nordwestschweiz.
- 487 Dipl. Elektro-Ingenieur, sofort als Assistent. Deutsche Schweiz. (Maximum 3 Jahre Praxis nach Diplom).
- 489 Kälte-Techniker, für Acquisition für Kühlautomaten, kaufmänn. Begabung unbedingt erforderlich. Alter 30/40 Jahre. Kt. Zürich.
- 491 Dipl. Elektro-Ingenieur oder Techniker, mit grosser Erfahrung im Bau von Relais und Schaltanlagen; f. Reise, Projektierung und Ueberwachung von Photo-Elektrischen Anlagen. 3 Landes-

duktion weniger zurückging als derjenige der Dreizimmerwohnungen, deutet auf eine Abwanderung von der Vier- zur Dreizimmerwohnung hin.

Unbefriedigend ist die geringe Mietpreissenkung. Nach der kürzlichsten Mitteilung des statistischen Amtes über den «Zürcher Mietindex im April 1933» ist der Mietindex vom ersten Quartal 1932 bis heute von 208,2 auf 201,9, d. h. um bloss 2,9 %, gesunken. Dieser Rückgang ist noch sehr bescheiden und entspricht bei weitem nicht dem Rückgang des Hypothekarzinsfusses, ermöglicht doch die Senkung des Kapitalzins um ½ % bei Wohnungen mit Fr. 1400.— Mietzins eine Herabsetzung des letzteren

sprachen erwünscht. Alter 30/45 Jahre. Lebensstellung. 1. Oktober. Deutsche Schweiz.

- 493 Maschinen-Techniker, mit vielseitiger Werkstattpraxis, als Werkstättechef für Reparaturwerkstätte einer Gasfabrik. Alter 35 J. Offerten bis 15. Oktober. Deutsche Schweiz.
- 497 Dipl. Ingenieur, mit Praxis in Offertausarbeitung, Berechnung und Montage von wärmetechnischen Anlagen. 25 bis 30 Jahre. Französisch erwünscht, event. Italienisch od. Englisch. Dauerstelle. Sofort. Nordwestschweiz.
- 499 Heizungstechniker, mit Erfahrung. 25 bis 30 Jahre. Dauerstelle. Sofort. Zürich.

**Bau-Abteilung.**

- 502 Angehend. Hochbau-Techniker, wohnhaft Nähe Olten, z. Weiterbildung als Volontär auf Architektur-Bureau Kt. Solothurn. Gehaltsansprüche erbeten. Dauer einige Monate event. Winter 1933/34. Bei Konvenienz spätere Anstellung nicht ausgeschlossen.
- 506 Jeune Architecte suisse dipl. E. T. H., pour le 15 sept. ou 1er octobre pour bureau d'arch. Suisse Romande (Ville bords du Léman). De préférence fort dans les branches mathématiques, même s'il n'a pas encore beaucoup de pratique.
- 520 Erfahr. Eisenkonstrukteur, spez. für Schwereisenkonstruktionen (Werkstättebau etc.). Alt. 28/35 J. Dauerstelle p. sof. NW-Schweiz.
- 524 Techniker, zur Führung eines Steinbruches, nur erfahrener Bewerber m. d. nötigen Autorität. Kenntnisse in Sprengarbeiten. Deutsche Schweiz.

Es sind noch offen die Stellen 481 und 516.

um etwa Fr. 100.—, d. h. um 7 %. Inwieweit der Rückgang des Hypothekarzinsfusses zufolge vertraglicher Kündigungstermine den Hauseigentümern noch nicht zugutekommen konnte, ist nicht bekannt. Eine Würdigung des geringen Rückganges der Mietzinse ist daher zurzeit noch nicht möglich. Zu beachten ist besonders, dass bei 55 % aller Wohnungen bis heute noch gar keine Mietzinsreduktion erfolgt ist. Daraus ergibt sich, dass bei den 44 % der Wohnungen mit Mietzinsabschlag die Reduktion durchschnittlich etwas über 6 % betragen musste, damit eine gesamt-durchschnittliche Senkung um 2,9 % resultieren konnte.

(Aus einer Mitteilung der stadtträtlichen Wohnbaukommission.)

**Tüchtiger Tiefbauzeichner**  
(Eisenbeton), sucht Stellung in Ing.-Bureau od. Unternehmung. Offerten u. Chiffre Z. F. 2565 bef. **Rudolf Mosse, A.-G., Zürich.**

**Staunend billig:**

Schöner Schreibtisch, neu. nur Fr. 136.—. Ganze Büroeinrichtung gar nur 335.—. Alle Büromöbel, Schreibmaschinen, sowie allererste Schweizer Vervielfältigungsmaschine etc. enorm billig. Kompl. Buchhaltg., klar und beweiskräftig nur 34.80 und 62.30 bei Aelligs Debora A.-G. in Bern, Zeughausgasse 18.

**Das Inserat**  
ist das einfachste  
und wirksamste  
**Reklamemittel**

**TECHNISCHE PHOTOGRAPHIE**  
SPEZIALITÄT:

**ARCHITEKTUR-AUFNAHMEN**  
BAUSTADIEN, MASCHINEN  
KATALOG-AUFNAHMEN  
REPRODUKTIONEN

**H. WOLF-BENDER'S**  
ZÜRICH ERBEN  
KAPPELERGASSE 18

**GESUCHT**

**Maschinentechniker**

mit vielseitiger Werkstattpraxis als Werkstättechef für die Leitung der Reparatur-Werkstätte der Gasfabrik. Mit der Stelle ist Ablösungsdienst in der Beaufsichtigung des Betriebspersonals verbunden. Es kommt nur eine nach jeder Richtung gut ausgewiesene Kraft mit weitgehender praktischer Erfahrung in Maschinenbau und -Montage in Frage. Alter etwa 35 Jahre, Gehalt nach Uebereinkunft. Selbstverfasste, handschriftliche, ausführliche Offerte mit Ausweisen über Ausbildung und bisherige praktische Tätigkeit sind bis 15. Oktober zu richten unter Chiffre Z. U. 2539 an

**Rudolf Mosse, A.-G., Zürich.**

**Zu kaufen gesucht:**

**Luftseilbahn für Sandtransport  
Werkstatteinrichtung**

Ambos, Krafthammer, Schraubstöcke, Drehbank, Kaltsäge, Eisenhobel, Schneidzeug, Bohrmaschine, Schmirgel, Lochplatte, Bandsäge, diverse Werkzeuge, Maschinen mit eingebauten Motoren. — Offerten unter Chiffre G. 36462 Lz. an **Publicitas, Luzern.**



**Instrumente zu verkaufen**

Gegen Barzahlung ein 5zölliger Kerntheodolith, wie neu;  
**1 Nivellierinstrument**, Ia. Kern, sowie divers. Werkzeug u. Messgeschirr f. Absteckungen u. Bau. Offerten unter Chiffre Z. G. 703 **Rudolf Mosse, A.-G., St. Gallen.**

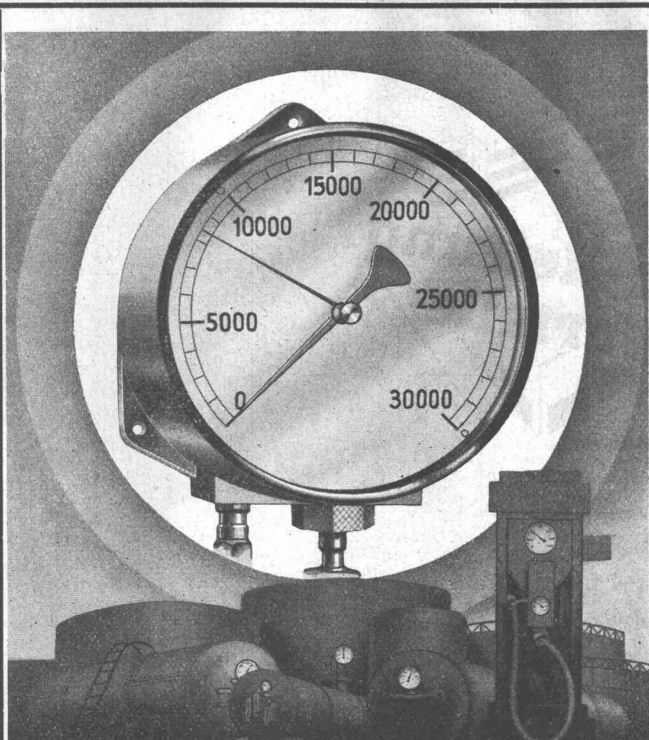
**ARCHITECTE**

Suisse romand, très au courant de l'architecture moderne, bon projeteur et constructeur cherche place dans bureau d'architecte ou d'entrepreneur en Suisse dès le 1er octobre. Certificats à disposition. Faire offres sous P 3110 N à **Publicitas, Neuchâtel.**

**Keim**  
MINERALFARBEN

wetterfest und lichteht; seit 50 Jahren anerkannt bestes Material für farbige Fassaden. Man hüte sich vor Nachahmungen  
**CHR. SCHMIDT SÖHNE**  
Zürich 5 Hafnerstrasse 47

**Drucksachen Jean Frey A.G.**



Kontrollieren Sie den Inhalt Ihres Tankes und den Verbrauch täglich mit dem **PRÄZISIONS-INHALTSMESSE** der Firma

**HÄNNI & C<sup>IE</sup> AG**  
JEGENSTORF (SCHWEIZ)

**Kamin-Aufsätze**  
Massivkamin „Rekord“  
Isolierkamin „Triumph“  
Bekannteste Preise  
Rascheste Erstellung von Kaminmauerwerk • Keine Schweißwasserdurchschläge • Guter Abzug d. Rauchgase  
**F. Hirzel** Bau- und Kaminwerk Schaffhausen Tel. 10.84

**Kreissägen**  
ganz aus Hartholz mit Patent-Schutzvorrichtung Monoblock-Kugellager  
**Band-  
säge  
„RAPID“**  
+ Patent  
Das billigste und zweckmässigste Gerät dieser Art für Landwirte, Handwerker u. Bauunternehmer  
**Maschinenfabrik  
BUCHER-GUYER**  
Niederweningen, Zürich

**GUT & CO.**  
Treibriemenfabrik  
**ZÜRICH**  
gegründet 1866  
Leder-Riemen  
Gummi- und Balata-Riemen  
Transport-Bänder

**PATENT**  
ERH. KIRCHHOFFER  
**ZÜRICH** LOEWENSTR. 51

Bei Oelheizung  
aufs Ganze gehen,  
nicht durch spielerische  
Details sich bluffen lassen

**WAYNE**

der führende Amerikaner-Brenner mit der 40-jährigen Erfahrung bietet in Betriebssicherheit derartige überlegene Beweise, daß kein kühl rechnender Hausbesitzer abschließen sollte, ohne WAYNE zu prüfen.

Prospekte durch

**C. RÜEGGER & CO.**  
**OEL-FEUERUNGS-ANLAGEN**  
**Küsnacht / Zürich**

TEL. 910 655

A VENDRE OU A LOUER

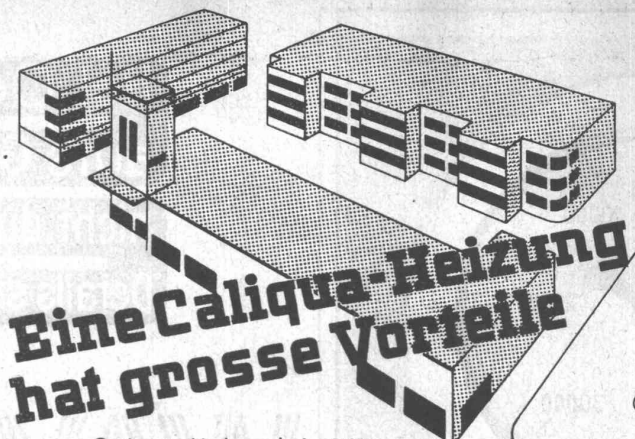
## IMPORTANT MATÉRIEL D'ENTREPRISE

PROVENANT DES ENTREPRISES DU ST-BARTHÉLEMY  
ET DES TUNNELS DE LA DIXENCE:

Matériel remis en parfait état de service, en grande partie disponible de suite aux dépôts de Bex.

- 1 pelle à vapeur et au mazout, sur chenilles, modèle récent, godet de 1 m<sup>3</sup>.
- Plusieurs grues de 12 et 20 m de portée et hauteur, 3 grues à câble (Bleichert ou Blondins) de 300 et 450 m d'une seule portée.
- 2 téléphériques et funiculaires complets. 1 grand lot de câbles acier de 9 à 40 mm de diamètre.
- 10 locomotives à vapeur et tracteurs Diesel et essence pour voie Decauville 600 et 750 mm d'écartement et 30 wagonnets de 2 m<sup>3</sup>.
- 25 000 m de voie de 600 mm d'écartement, 200 wagonnets de 750 l et 1 m<sup>3</sup>, plaques tournantes et croisements.
- 10 concasseurs (Clus et Ammann), Nos. 2, 3, 4, 5 et 8 1/2, capacité journalière de 30 à 400 m<sup>3</sup>. Moulins à sable Nos. 3, 4 et 5, cribles-trieurs, silos métalliques.
- 15 treuils de 500, 1000, 3000 et 4000 kg, 15 palans de 1, 3, 4 et 6 t.
- 12 bétonnières de 30 à 200 m<sup>3</sup> de rendement journalier.
- 100 moteurs électriques triphasés de 220/380 et 500 volts, 50 périodes de 2 à 80 CV, fils, câbles isolés et important matériel électrique, 6 transformateurs de 20 à 87 kW, 5000 à 16000 volts.
- Machineries pour scieries (Müller): grande multiple de 700 mm circulaire, scie à ruban de 800 mm de diamètre, raboteuse combinée, tronçonneuse, etc. avec moteurs directement accouplés.
- 10 compresseurs rotatifs et à piston de 30, 55 et 80 CV., 100 marteaux-perforateurs, 25 000 m de tuyaux air comprimé à brides de 50 à 130 mm de diamètre, 12 000 m de tuyaux de ventilation de 150, 200, 250 et 300 mm.
- 10 ventilateurs et 12 pompes Sulzer, de 60 à 250 mm de diamètre avec tuyauterie, vannes, coudes, tés, etc.
- Divers matériel et outillage trop long à détailler.

Pour visiter s'adresser au chef des Dépôts de Bex (tél. 35 ou 236) ou au Bureau de l'Entreprise **COUCHEPIN, DUBUIS & Cie., Carrefour Montriond 23, (tél. 22.173), LAUSANNE.**



## Eine Caliqua-Heizung hat grosse Vorteile

Geringste Verluste beim Wärmetransport • Zentrale Ueberwachung und Regulierung • Einfache Bedienung, auch vollautomatisch • Bedeutende Ersparnisse an Brennstoff und Unterhalt • Kessel eigener Bauart für rauch- und geruchlose Verbrennung billiger Brennstoffe • Unbedingte Betriebssicherheit • Verlangen Sie bitte Spezialprospekt 10 A, sowie unverbindlichen Ingenieur-Besuch.

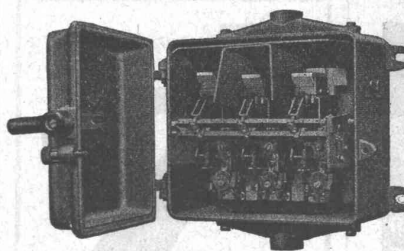
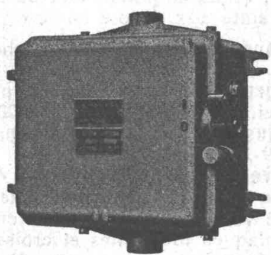


# CALIQUA

CALIQUA A.G. BASEL, St. Jakobstr. 2

## CARL MAIER & CIE., SCHAFFHAUSEN

Fabrik elektrischer Apparate und Schaltanlagen



## Gusseiserne Schaltkasten

Type CTF,  $\frac{7}{25}$

mit drei kurzschlussfesten und regulierbaren Wärmepaket-  
auslösern und Momentauslösung für Drehstrommotore bis  
500 Volt 50 ~ und Stromstärken von 0,64 bis 25 Ampère.