

**Zeitschrift:** Schweizerische Bauzeitung  
**Herausgeber:** Verlags-AG der akademischen technischen Vereine  
**Band:** 101/102 (1933)  
**Heft:** 4

## **Werbung**

### **Nutzungsbedingungen**

Die ETH-Bibliothek ist die Anbieterin der digitalisierten Zeitschriften auf E-Periodica. Sie besitzt keine Urheberrechte an den Zeitschriften und ist nicht verantwortlich für deren Inhalte. Die Rechte liegen in der Regel bei den Herausgebern beziehungsweise den externen Rechteinhabern. Das Veröffentlichen von Bildern in Print- und Online-Publikationen sowie auf Social Media-Kanälen oder Webseiten ist nur mit vorheriger Genehmigung der Rechteinhaber erlaubt. [Mehr erfahren](#)

### **Conditions d'utilisation**

L'ETH Library est le fournisseur des revues numérisées. Elle ne détient aucun droit d'auteur sur les revues et n'est pas responsable de leur contenu. En règle générale, les droits sont détenus par les éditeurs ou les détenteurs de droits externes. La reproduction d'images dans des publications imprimées ou en ligne ainsi que sur des canaux de médias sociaux ou des sites web n'est autorisée qu'avec l'accord préalable des détenteurs des droits. [En savoir plus](#)

### **Terms of use**

The ETH Library is the provider of the digitised journals. It does not own any copyrights to the journals and is not responsible for their content. The rights usually lie with the publishers or the external rights holders. Publishing images in print and online publications, as well as on social media channels or websites, is only permitted with the prior consent of the rights holders. [Find out more](#)

**Download PDF:** 13.01.2026

**ETH-Bibliothek Zürich, E-Periodica, <https://www.e-periodica.ch>**

# SCHWEIZERISCHE BAUZEITUNG

WOCHENSCHRIFT FÜR ARCHITEKTUR / INGENIEURWESEN / MASCHINENTECHNIK

REVUE POLYTECHNIQUE SUISSE

ORGAN DES SCHWEIZERISCHEN INGENIEUR- UND ARCHITEKTEN-VEREINS  
UND DER GESELLSCHAFT EHEMAL. STUDIERENDER DER EIDG. TECHN. HOCHSCHULE  
GEGRÜNDET 1883 VON ING. A. WALDNER / HERAUSGEGEBEN VON ING. C. JEGHER

Vereins-Mitglieder, beim Verlag: Schweiz 32 Fr.,  
Ausland 40 Fr. jährl.; Nicht-Mitglieder: Schweiz  
40 Fr.; Ausland 50 Fr., postamtlich abonniert  
40 Fr. zuzüglich Gebühren. / Einzel-Nr. 1 Fr.

VERLAG CARL JEGHER, ZÜRICH  
Dianastrasse 5 / Postdick VIII 6110  
Telephon: 34.507 ■ In Kommission  
bei Rascher & Cie., Zürich u. Leipzig

Inserate durch die A.-G. der Unternehmungen  
RUDOLF MOSSE, Zürich, Basel. / Die  
viergespaltene Colonelzeile 50 Cts., Titelseite  
80 Cts., ausl. Anzeigen 60 Cts., Titelseite 1 Fr.



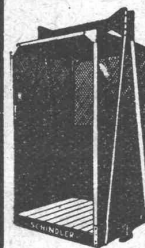
## SCHINDLER-AUFZÜGE

FÜR PERSONEN- UND WARENBEFÖRDERUNG - IN MODERNSTER AUSFÜHRUNG -  
MIT MEHREREN GESCHWINDIGKEITEN - FEINABSTELLUNG - ZWANGSLÄUFIGEN  
TÜRVERSCHLÜSSEN - GRÖSSTE BETRIEBSSICHERHEIT UND GERÄUSCHLOSIGKEIT

**SCHINDLER & C<sup>ie</sup>**

**AUFZÜGEFABRIK**  
GEGRÜNDET 1874

**LUZERN**



## Joh. Müller

**Centralheizungen**  
für Koks- und Oelfeuerungen als  
Spezialität

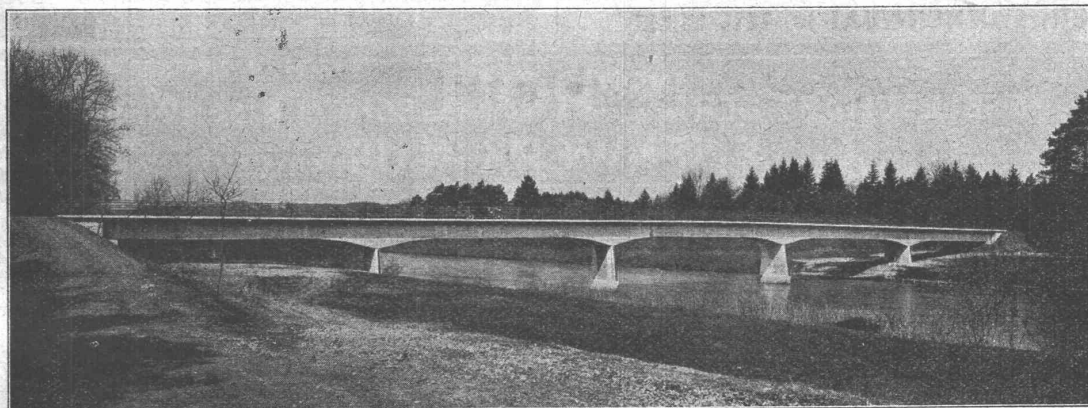
RÜTI-ZÜRICH TEL. 30 FILIALE ZÜRICH 1 BELLEVUE TEL. 20324

Gegründet 1878

## Ed. Züblin & C<sup>ie</sup> A.-G., Zürich-Basel

Hoch- und Tiefbauunternehmung

Ingenieure



Thurbrücke Flaach—Eilikon, ausgeführt für das Tiefbauamt des Kantons Zürich.

**Brücken, Pfahlgründungen, Wasserbauten, Tiefbohrungen, Tau-  
cherarbeiten, Wohn- und Geschäftshäuser, Villen, Fabrikanlagen  
Silos, Kirchen, Schulen**



# Entnebelungsanlagen

für Färbereien, Papierfabriken, Wasch- und Badanstalten etc. / GROSSRAUM-HEIZUNGS-ANLAGEN mit Ventilatorenbetrieb und neuesten LAMELLENLUFTERHITZERN liefert die

**Ventilator A.-G., Stäfa-Zürich**

Ausschliessliche Spezialfabrik

## II. BAUFACH AUSSTELLUNG

**ZÜRICH**

11. bis 26. FEBRUAR 1933

ANMELDUNGEN: ARCH. E. SCHULTHESS  
ZÜRICH, SONNENQUAI 10, TEL. 28.233



die anerkannt beste Lackfarbe der Welt.  
Hochglänzend und Matt

Generalvertreter für die Schweiz:  
**C. Hässig, St. Albanvorstadt 12, Basel.**

## SILIN- MINERALFARBEN

WETTERFESTES UND LICHTECHTES MATERIAL FÜR FARBIGE FASSADEN

Neue Farbkarte, Preisliste etc. durch das Generaldepot f. d. Schweiz

**E. KELLER & CO., Johannesgasse 6,  
ZÜRICH 5**

TELEPHON 33.442

## Ingenieurschule Strelitz

Mecklb.-Strel. Staatl. anerkannt

Hochbau, Tiefbau, Stahlbau, Eisenberonbau, Flugzeug-, Maschinen- u. Autobau, Elektro- u. Heizungstechnik. Semesterbeginn Okt u April Speise-Kasino

PROGRAMM FREI



GESELLSCHAFT DER **L. VON ROLL** SCHEN EISENWERKE  
WERK : **EISENWERK KLUS** IN KLUS KT. SOLOTHURN



### Moderne Radiatoren „Helios“

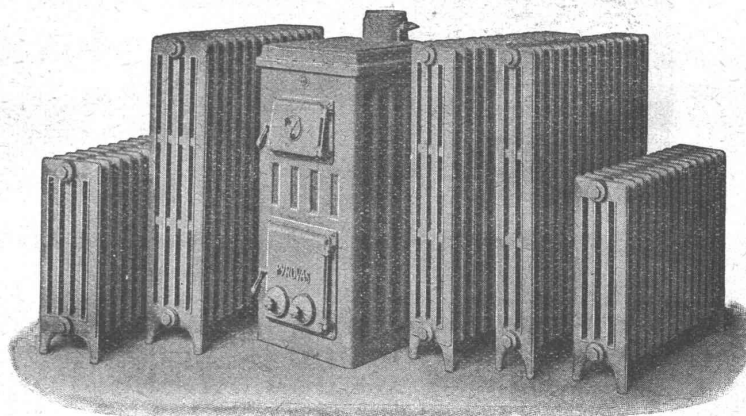
für rasche Aufheizung und

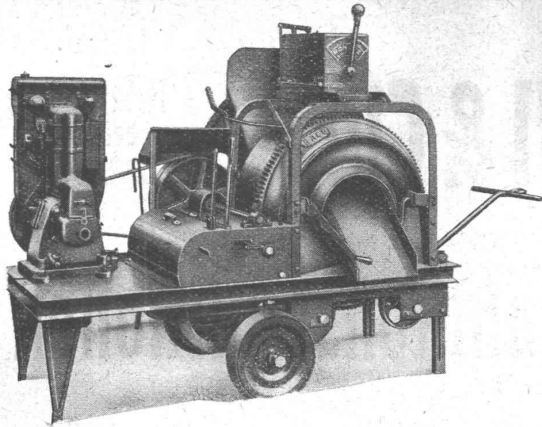
### neuer Heizkessel „Pyrovas“

mit Heizflächen von 1,3 bis 2,4 m<sup>2</sup>

**für Kleinhäuser,  
Etagenwohnungen,  
Siedlungen, usw.**

Kostenlose Beratung und Projekte durch sämtliche schweizerischen Fachfirmen. — Auf Wunsch werden solche gerne überall nachgewiesen.





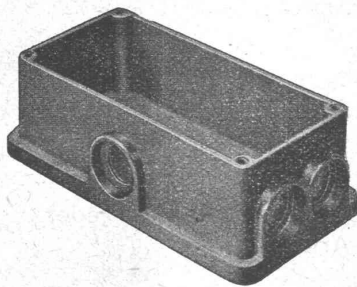
## So richtig schweizerische Qualitätsarbeit

Ist in den weitverbreiteten RACO-von ROLL-Betonmischern verkörpert. Deren Entwicklung bleibt nicht stehen. Alles was den Betrieb auf der Baustelle erleichtert, die Qualität des Beton erhöht, findet bei dieser guten Schweizermaschine nutzbringende Anwendung.

INGENIEURBUREAU  
**ROBERT AEBI & CIE. A.G. ZÜRICH**  
BAUMASCHINEN - MASCHINENFABRIK

## ADOLF FELLER, AG., HORGEN

FABRIK ELEKTRISCHER APPARATE



### Einlasskasten für Unterputzmontage

aus wasser-, wärme- u. säurefestem FERIT-Isolierstoff, in drei verschiedenen Grössen; für einen Apparat, bzw. für zwei und drei Apparate; mit eingepressten Messinggewindemuttern (gesetzlich geschützt).

Vollständiger Schutz gegen Eindringen von Feuchtigkeit.

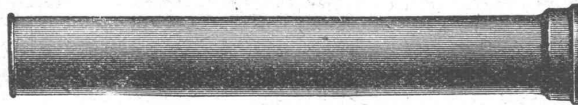
Diese Einlasskasten werden immer mit vier Befestigungsschrauben geliefert.

**Hotel Habis-Roya**  
ZÜRICH BAHNHOFPLATZ

**Restaurant  
Sitzungszimmer**

### Gußeiserne Muffen- u. Flanschenröhren sowie Formstücke

Schweizer  
Normalien  
—  
Lager  
in Winterthur



für  
normalen  
und höheren  
Betriebsdruck

**KÄGI & CO., WINTERTHUR**

Telephon: 24.15

## Die **BIVAG** Bau- u. Isolierplatten-Vertriebs-Aktien-Ges.

ZÜRICH 2, Reginastrasse 21 (Tel. 54.061)

liefert als Spezialfirma folgende Artikel zu äusserst günstigen Bedingungen:

### **Triumph-** Bau-Element

Billigstefabrikfertige Zwischenwand- und Aussenwand-Elemente für Massiv- und Holzbau (Trockenbauweise). Normalformat 250×120 cm. Auf Wunsch aufs genaue Rohbaumass zugeschnitten geliefert.

### **Xylofin-** Holzfaser-Isolierplatte

Erste Schweizerische Holzfaser-Isolierplatte im Format von 250×120 cm und in der Dicke von 12,5 oder 6 mm. Die Platten sind feuchtigkeitsbeständig imprägniert.

### **Ondulex-** Leichtbau-Isolierplatte

Zur Verkleidung und Ausriegelung von Holzfachwerk. Zum Aufziehen auf Beton- und Backsteinmauerwerk. Gute Putzhaftung. Wärmeleitzahl = 0,050 W. E./m. std. °C. bei 19 °C. Format 200×50 cm. Dicke 2-10 cm. Spez. Gew. = ca. 0,2.

LAGER IN ZÜRICH, ST. GALLEN UND RAPPERSWIL (ST. G.)

A.-G. der  
Maschinenfabrik  
von

# Theodor Bell & Cie.

Kriens  
bei  
Luzern

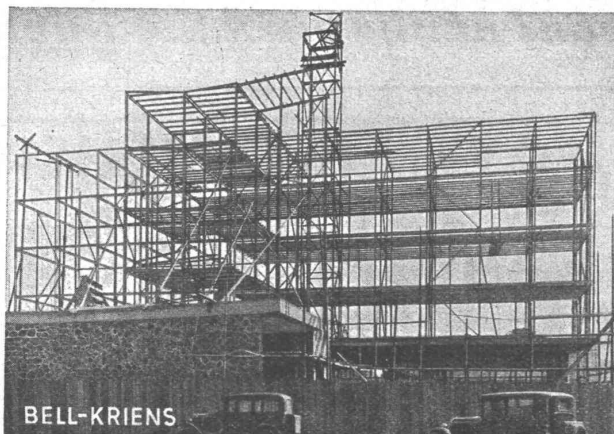
## Stahlkonstruktionen

für

Hoch- und Industriebauten,  
Skelettbauten, Geschäfts-, Waren- und Lager-  
häuser, Bank- und Verwaltungsgebäude,  
Markthallen, Flugzeughallen, Masten und An-  
tennentürme, Kraftwerkanlagen.

Bahn- und Strassenbrücken aus Stahl und  
Eisen, Passerellen, Fussgängerstege, Stau-  
wehnanlagen, Krane und Kranträger.

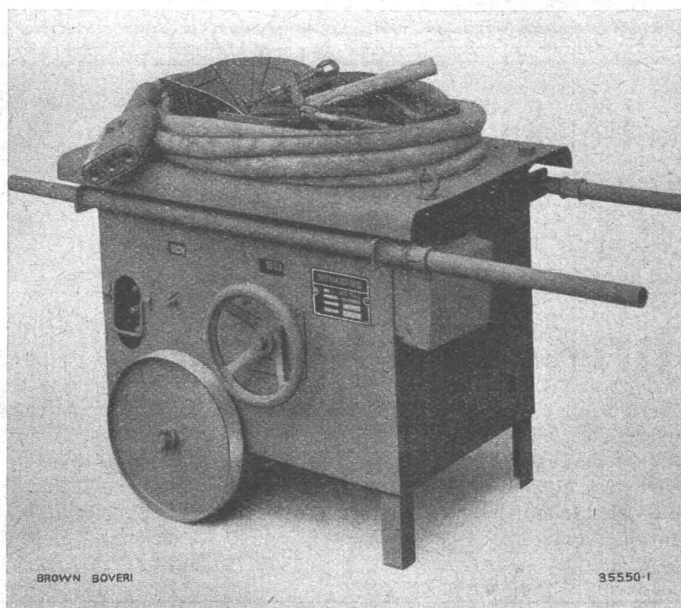
Kesselschmiede- und Schweissarbeiten jeder  
Art.



Stahlskelett zum Pavillon Suisse der neuen Cité Universitaire, Paris.  
Erstellt 1932.

# A. G. BROWN, BOVERI & CIE., BADEN

Technische Bureaux: Baden, Basel, Bern, Lausanne



## BROWN BOVERI- LICHTBOGEN- SCHWEISSTRANSFORMATOR

Die Bauart des Brown Boveri-Schweisstransformators ist den Erfordernissen der elektrischen Lichtbogenschweissung besonders angepasst; sie ermöglicht ein leichtes Zünden und ruhiges Brennen des Lichtbogens, wodurch qualitativ hochstehende Schweissnähte erzielt werden. □

Die Bedienung ist einfach und gefahrlos. Das Gewicht beträgt nur 190 kg, sodass der Apparat leicht transportiert werden kann.