

**Zeitschrift:** Schweizerische Bauzeitung  
**Herausgeber:** Verlags-AG der akademischen technischen Vereine  
**Band:** 101/102 (1933)  
**Heft:** 12

## **Werbung**

### **Nutzungsbedingungen**

Die ETH-Bibliothek ist die Anbieterin der digitalisierten Zeitschriften auf E-Periodica. Sie besitzt keine Urheberrechte an den Zeitschriften und ist nicht verantwortlich für deren Inhalte. Die Rechte liegen in der Regel bei den Herausgebern beziehungsweise den externen Rechteinhabern. Das Veröffentlichen von Bildern in Print- und Online-Publikationen sowie auf Social Media-Kanälen oder Webseiten ist nur mit vorheriger Genehmigung der Rechteinhaber erlaubt. [Mehr erfahren](#)

### **Conditions d'utilisation**

L'ETH Library est le fournisseur des revues numérisées. Elle ne détient aucun droit d'auteur sur les revues et n'est pas responsable de leur contenu. En règle générale, les droits sont détenus par les éditeurs ou les détenteurs de droits externes. La reproduction d'images dans des publications imprimées ou en ligne ainsi que sur des canaux de médias sociaux ou des sites web n'est autorisée qu'avec l'accord préalable des détenteurs des droits. [En savoir plus](#)

### **Terms of use**

The ETH Library is the provider of the digitised journals. It does not own any copyrights to the journals and is not responsible for their content. The rights usually lie with the publishers or the external rights holders. Publishing images in print and online publications, as well as on social media channels or websites, is only permitted with the prior consent of the rights holders. [Find out more](#)

**Download PDF:** 23.02.2026

**ETH-Bibliothek Zürich, E-Periodica, <https://www.e-periodica.ch>**

# SCHWEIZERISCHE BAUZEITUNG

WOCHENSCHRIFT FÜR ARCHITEKTUR / INGENIEURWESEN / MASCHINENTECHNIK  
REVUE POLYTECHNIQUE SUISSE

ORGAN DES SCHWEIZERISCHEN INGENIEUR- UND ARCHITEKTEN-VEREINS  
UND DER GESELLSCHAFT EHEMAL. STUDIERENDER DER EIDG. TECHN. HOCHSCHULE  
GEGRÜNDET 1883 VON ING. A. WALDNER / HERAUSGEGEBEN VON ING. C. JEGHER

Vereins-Mitglieder, beim Verlag: Schweiz 32 Fr.,  
Ausland 40 Fr. jährl.; Nicht-Mitglieder: Schweiz  
40 Fr.; Ausland 50 Fr., postamtlich abonniert  
40 Fr. zuzüglich Gebühren. / Einzel-Nr. 1 Fr.

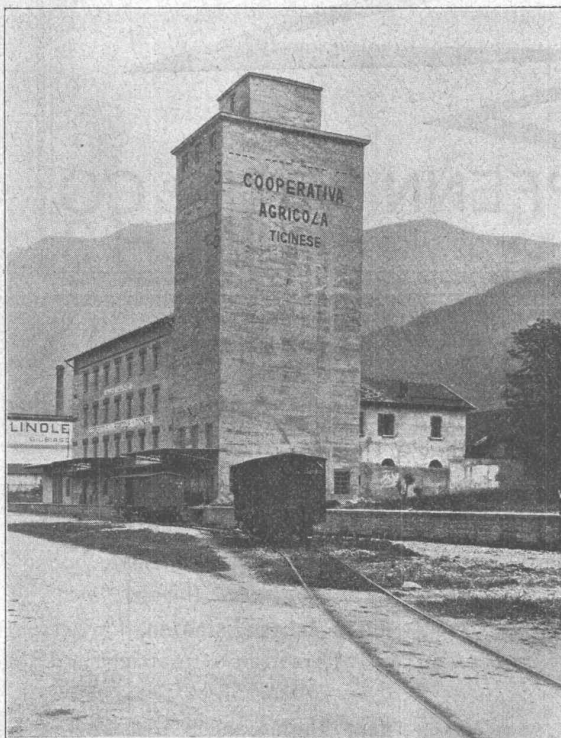
VERLAG CARL JEGHER, ZÜRICH  
Dianastrasse 5 / Postcheck VIII 6110  
Telephon: 34.507 ■ In Kommission  
bei Rascher & Cie., Zürich u. Leipzig

Inserate durch die A.-G. der Unternehmungen  
RUDOLF MOSSE, Zürich, Basel. / Die  
viergespaltene Colonelzeile 50 Cts., Titelseite  
80 Cts., ausländ. Anzeigen 60 Cts., Titelseite 1 Fr.

*Fenster*



*Kiefer Zürich*



Getreidesilo der Cooperativa Agricola Ticinese  
in Giubiasco

Ausführungsjahr 1931

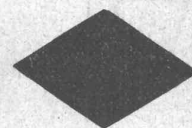
ED. **ZÜBLIN** & Cie.  
A. - G.

**Zürich-Basel**

Projektierung u. Ausführung  
von Hoch- und Tiefbauten

Spezialitäten:

Eisenbetonpfahlrammungen ... ..  
Brücken in Beton und Eisenbeton  
Silos und Lagerhäuser ... ..  
Kläranlagen-System Züblin ... ..  
Wasserbauten und Foundationen ...  
Tiefbohrungen ... ..  
Taucherarbeiten ... ..



Dieser Nr. liegt ein Prospekt des Verlages JUL. SPRINGER, BERLIN, bei, den wir Ihrer Beachtung empfehlen.

# Centralheizungen

Ventilations-, Entnebelungs-, Trocken-, Warmwasserbereitungs-Anlagen / Pat. Centralapparate für Heizung, Be-  
feuchtung, Ventilation und Kühlung für die Textilindustrie



**J. RUCKSTUHL  
BASEL**

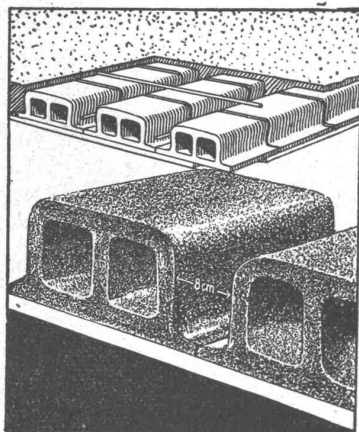
Aktiengesellschaft, Fabrik für Centralheizungen

## GUSS-BAUSTEIN-FABRIK ZÜRICH A.-G. ZÜRICH

Bureau: Zürich, Fraumünsterstr. 14  
Telephon 38.087

Fabriken: Altstetten, Güterstr., Tel.: 55.022  
Badenerstr., Tel.: 55.415

*Erste Spezialfabrik für SCHLACKEN- und BIMS-PRODUKTE*



### Deckensteine „Phönix“

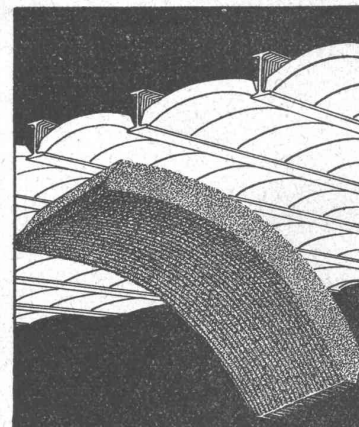
aus Schlacken- oder  
Bimsbeton

Hochisolierendes Material  
Garantiert salpeterfrei

### Herkules-Hourdis

aus armiertem Beton bieten durch  
ihre **hohe Tragfähigkeit, Bil-  
ligkeit, raschen Einbau und  
sofortige Benutzungsmög-  
lichkeit** der eingedeckten Räu-  
me, grosse Vorteile —

**Billigste Massivdecke**



## ELEKTRISCHE UNTERNEHMUNGEN

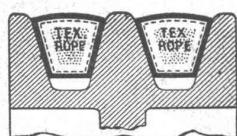
**G. PFENNINGER & CO**  
TELEPHON 32.930 **ZÜRICH 3**



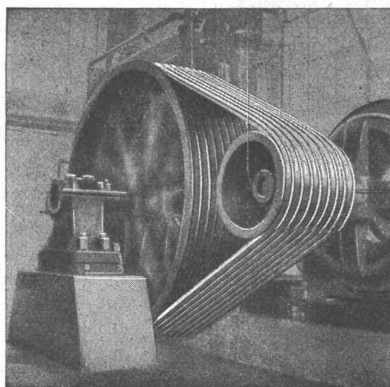
GESELLSCHAFT DER **L. VON ROLL** SCHEN EISENWERKE  
WERK : **EISENWERK KLUS** IN KLUS KT. SOLOTHURN



## Keilriemen- Antriebe TEXROPE-KLUS



**Absolut geräuschloser Lauf.**



Antrieb eines Kompressors, 125 PS.

**Zuverlässige und dauerhafte Kraftüber-  
tragung.**

**Hoher Reibungskoeffizient**, hoher Wir-  
kungsgrad (bis 97 %).

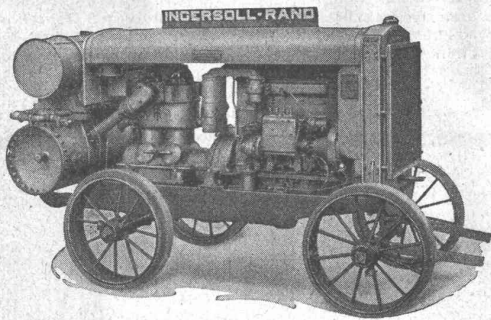
**Kurze Achsendistanzen**, Platzersparnis.  
Ersetzen Kettentriebe und Spann-  
rollen.

**Kein Gleiten**, auch nicht bei Stößen  
und bei Vor- und Rückwärtsgang.

**Unempfindlich** gegen Staub, Trocken-  
heit, Feuchtigkeit.

**Erfordern keinen Unterhalt.**





Rohölkompessor  
20/26 PS.

## Ingersoll-Rand

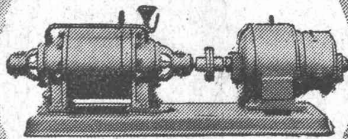
### KOMPRESSOREN und DRUCKLUFTWERKZEUGE

sind **unerreicht** in Leistung, Lebensdauer und Wirtschaftlichkeit.

Ein kostenloser, unverbindlicher Versuch wird auch Sie überzeugen.

INGENIEURBUREAU  
**ROBERT AEBI & CIE. A.G. ZÜRICH**  
BAUMASCHINEN - MASCHINENFABRIK

## HÄNY- ZENTRIFUGALPUMPEN



hoch- u. Niederdruckpumpen  
Bohrlochpumpen  
Selbstansaugende  
Schmutzwasserpumpen  
Auto-Waschpumpen  
Tiefsaug-Anlagen  
Hauswasserpumpen

**E. HÄNY & C<sup>IE</sup> MEILEN**  
PUMPENFABRIK  
GEGRÜNDET 1875

*Grand Prix*  
*Schweiz. Landesausstellung Bern 1914*

## Eine preiswürdige Anschaffung



## INCA Präzisions-Kreissäge

Leicht auf alle Baustellen transportierbar / Vielseitige Verwendbarkeit / Kleiner Kraftverbrauch / Kleiner Raumbedarf

**Detailverkauf, Prospekte und Vorführung  
durch die Grosseisenhandlungen, Werkzeug-  
und Holzbearbeitungsmaschinen-Handlungen**

FABRIKANT:

INJECTA A.-G., TEUFENTHAL bei Aarau

## Dachoberlichter

in künftlosen + Systemen „Kully“

## Glasdächer

Glasdachwerke  
**Simon Kully, Olten**

Dipl.-Ingenieur E. T. H.

Ältestes Spezialgeschäft  
Eigenes Ingenieurbureau

Gegründet 1854  
Telephon 20.56

# Verzinkerei Pratteln

Pratteln vorm. H. Keller & Co.  
(Baselland) Tel. 36 u. 230

A/G

Grösstes Werk dieser Art in der Schweiz

Die wichtigsten Eisenkonstruktionen für die Elektrifikation der Schweizer Bundesbahnen und Privatbahnen, die Masten der Uebertragungsleitungen und Freiluftstationen unserer Grosskraftwerke, sowie Radiotürme, Röhren aller Kaliber, Blech-, Kleisen- und Gusswaren für alle Branchen, werden heute vorzugsweise gegen Rostangriff

**heiss verzinkt.**

Maximale Verzinkungslänge 22 Meter.

**Gleichrichter**

für

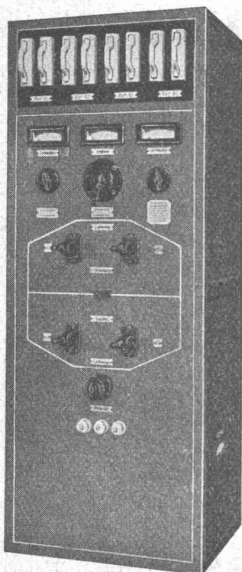
Ladeeinrichtungen  
Gleichstrommotore  
Elektrische Bahnen  
Laboratorien  
Kinoprojektion  
Signalanlagen  
Telephonanlagen  
u. s. w.

fabriziert als erstklassiges  
Schweizer-Produkt

**SIGNUM AG**

WALLISELLEN (ZÜRICH)

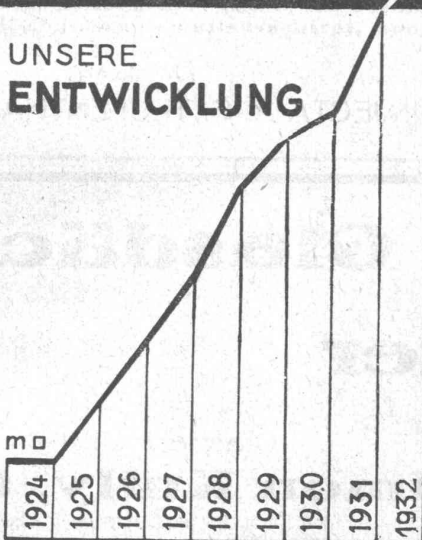
Grosse Betriebsicherheit  
Gufer Wirkungsgrad  
Einfache Bedienung  
Geräuschloser Betrieb



Wenn Sie **KERAMIK** brauchen,  
die neuen grossen Platten  
für Fassaden, Bäder,  
Innenarchitektur und  
**MODERNE OEFEN**  
Cheminées, Brunnen, etc  
dann rufen Sie  
**GEBRÜDER MANTEL**  
in **ELGG**

## KORKSTEINWERKE A.G. KÄPFNACH - HORGEN

UNSERE  
ENTWICKLUNG



EIN  
BEWEIS

UNSERER  
LEISTUNGSFÄHIGKEIT

GEGEN KÄLTE  
WÄRME  
SCHALL

**KORK**

KORKSTEINWERKE A.G. KÄPFNACH - HORGEN



**Eisenhochbau**

Ständer, Unterzüge, Dachkonstruktionen.

**Schaufensteranlagen**

in Eisen, veredelt, in Nichteisenmetallen.

**Sonnenstoren, Scherengitter**

modernste Ausführung.

**Rolladen aus Stahlblech**in 50 jähriger Anwendung erprobt und nicht über-  
troffen.**Rollgitter** Patent angemeldet.**Stahlfenster** Patente angemeldet.Einfach-, Doppelverglasung, pat. Dichtung, Ope-  
rationssaal-, Wohn-, Geschäftshaus-Fabrikfenster.**Stahl-Schiebefenster****Hochschiebbare Klapptore**

⊕ Patent 120463 für Autogaragen und Remisen.

**Universal-Stahltüren**

⊕ Patent 143926 f. Wohn-Geschäftshäuser, Fabriken.

**Archiv- und Bibliothekanlagen**

Warengestelle für schwerste Belastung.

**„Erga“ Stahlmöbel**⊕ und Auslandspatente für Registratur, Buchhal-  
tung, Archiv, Sichtkartei.

Kostenvoranschläge, Prospekte, Referenzen

**GAUGER & CO., ZÜRICH****Ingenieurschule Strelitz**

Mecklb.-Strel. Staatl. anerkannt

Hochbau, Tiefbau, Stahlbau, Eisenbetonbau, Flug-  
zeug-, Maschinen- u. Autobau, Elektro- u. Heizungs-  
technik. Semesterbeginn Okt. u. April. Speise-Kasino.

PROGRAMM FREI

**Travers  
Natur-Asphalt**Gussasphaltarbeiten für  
Terrassen, Dächer, Fabrikbö-  
den, Korridore, Trottoirs, Funda-  
mentmauer-Abdeckungen, etc.**Sicherste Isolierung gegen  
Feuchtigkeit und Wasser**

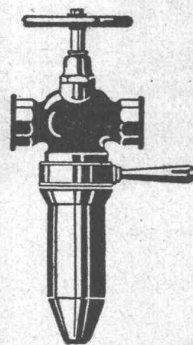
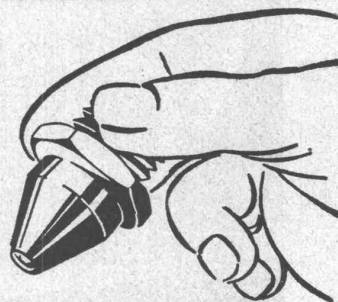
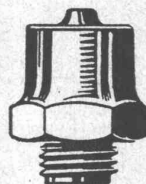
Konzessionäre für die Schweiz:

**E.R. Zetter & Co**  
Solothurn gegr. 1843Anerkannt  
bester Asphalt  
über  
80 Jahre im Gebrauch.

# Beton- strassen für stärkste Steigungen

(Monte Ceneri 8,8%) dazu hell bei Nacht,  
griffig, staub- und stoßfrei, minimaler Un-  
terhalt, Material schweizerisch.

BETONSTRASSEN A.-G. WILDEGG

**DÜSEN**

für

**Oelfeuerungen  
Oelbrenner**zur Vernebelung von Wasser und chemischen Zusammen-  
setzungen für Befeuchtungsanlagen. Düsen für Sprühtrock-  
nungsanlagen. Düsen zur Förderung von Eindickungspro-  
zessen in der chemischen und Nahrungsmittelindustrie.**JACQUES TOBLER A.G.**  
**LUZERN**



# PARKPLATZ DÜBENDORF

ausgeführt nach den gleichen Prinzipien wie die bekannten Betonstrassen: Klare, übersichtliche Anlage, staubfrei; immun gegen Oel und Benzin-Abscheidungen, gleitsicher bei Regen und Nebel.

## FLUGPLATZ DÜBENDORF

Zufahrt u. Parkplatz: Projekt u. Bauleitung: Betonstrassen A.G., Wildegg  
Ausführung: F. Nussbaumer's Erben, Wallisellen  
Aufnahmegebäude: Projekt und Bauleitung: Kündig & Oetiker, Zürich  
Ausführung: Bonomo's Erben, Dübendorf

