

Zeitschrift: Schweizerische Bauzeitung
Herausgeber: Verlags-AG der akademischen technischen Vereine
Band: 101/102 (1933)
Heft: 11

Werbung

Nutzungsbedingungen

Die ETH-Bibliothek ist die Anbieterin der digitalisierten Zeitschriften auf E-Periodica. Sie besitzt keine Urheberrechte an den Zeitschriften und ist nicht verantwortlich für deren Inhalte. Die Rechte liegen in der Regel bei den Herausgebern beziehungsweise den externen Rechteinhabern. Das Veröffentlichen von Bildern in Print- und Online-Publikationen sowie auf Social Media-Kanälen oder Webseiten ist nur mit vorheriger Genehmigung der Rechteinhaber erlaubt. [Mehr erfahren](#)

Conditions d'utilisation

L'ETH Library est le fournisseur des revues numérisées. Elle ne détient aucun droit d'auteur sur les revues et n'est pas responsable de leur contenu. En règle générale, les droits sont détenus par les éditeurs ou les détenteurs de droits externes. La reproduction d'images dans des publications imprimées ou en ligne ainsi que sur des canaux de médias sociaux ou des sites web n'est autorisée qu'avec l'accord préalable des détenteurs des droits. [En savoir plus](#)

Terms of use

The ETH Library is the provider of the digitised journals. It does not own any copyrights to the journals and is not responsible for their content. The rights usually lie with the publishers or the external rights holders. Publishing images in print and online publications, as well as on social media channels or websites, is only permitted with the prior consent of the rights holders. [Find out more](#)

Download PDF: 23.02.2026

ETH-Bibliothek Zürich, E-Periodica, <https://www.e-periodica.ch>

Stahlkonstruktionen

aller Art für Brücken, Gebäude, Kraftwerke etc. / Maste, Krane, Tanks, Druckrohre, Blechkonstruktionen jeder Art

Wartmann & Cie, Brugg



FABRIKEN

SCHULEN

VILLEN

ELEKTRISCHE
FAVAG

Uhren sind überall am Platz.

„FAVAG“ Fabrik Elektrischer Apparate A. G., Neuenburg

SILIN-MINERALFARBEN

WETTERFESTES UND LICHTECHTES MATERIAL FÜR FARBIGE FASSADEN

Neue Farbkarte, Preisliste etc. durch das Generaldepot f. d. Schweiz

E. KELLER & CO., Aemtlerstr. 92 a)
ZÜRICH 3

TELEPHON 33.442

Betonbalken-Fabrik Oberrieden

KARL OTTIKER

Bureau Zürich **Hofwiesenstr. 44**, Telephon 61.260

Fabrik in Oberrieden, Tel.: 924.330, Luzern, Tel. 3434



Steg-Hohlkörper-Decke

ohne Einschalung, System Ottiker & Patent 116302, D. R. P. Gut isolierende, schallsichere Deckenkonstruktion. Schnelles einfaches Verlegen.

Thaynger Steinzeugröhren

sind besonders widerstandsfähig
gegen **Säuren** und **Korrosion**

**A. G. DER ZIEGELFABRIKEN
THAYNGEN (Abt. Steinzeugfabrik)**

TELEPHON 4

DEUTZ Motoren

liegend u. stehend, ortsfest u. fahrbar,
für alle Brennstoffe u. Anwendungsbereiche

ferner

**Diesel-Lokomotiven
für Normalspur
Rangier-Lokomotiven
Diesel-Lokomobilen
Heizgas-Anlagen
Motor-,Dynos-und
Pumpen-Agregate**

Insbesondere

**Kompressorlose
Dieselmotoren**

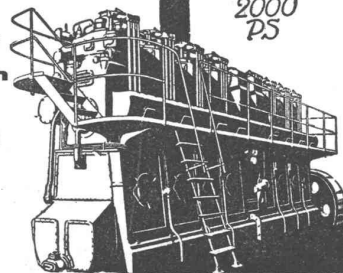
für Industrie, Gewerbe,
Landwirtschaft und
Schifffahrt

Generalvertretung:

Würgler, Mann & Co., Zürich-Albisrieden
Telephon No. 34.109

DRUCKSACHEN A.-G. JEAN FREY, ZÜRICH

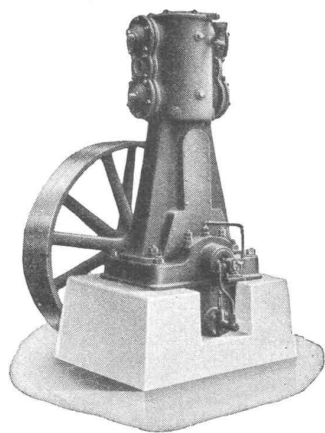
Don
15 bis
2000
PS



Burckhardt

KOMPRESSOREN

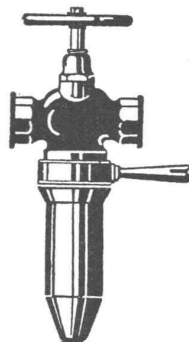
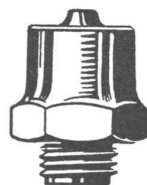
für grösste Leistungen und Drücke bis zu 1000 Atm.



VAKUUMPUMPEN

(Kolben- und Rotationsmaschinen)

Maschinenfabrik Burckhardt A. G., Basel



DÜSEN

für

**Oelfeuerungen
Oelbrenner**

zur Vernebelung von Wasser und chemischen Zusammensetzungen für Befeuchtungsanlagen. Düsen für Sprühtrocknungsanlagen. Düsen zur Förderung von Eindickungsprozessen in der chemischen und Nahrungsmittelindustrie.

**JACQUES TOBLER A.G.
LUZERN**

Türzargen

in Eisen und Anticorodal

Gebr. Tuchschnid

Frauenfeld, Tel. 70

Zürich, Löwenstr. 3 (Sihlporte), Tel. 32.301





TEL. 23.038

liefern vorteilhaft sämtliche Baueisen, sowie
alle übrigen Baumaterialien. — Wir erstellen auch
fertige **Wand- und Boden-Platten-Beläge.**

**FARBEN
LACKE**
für alle Zwecke

NAEGELY, ESCHMANN & CIE
AKTIEN-GESELLSCHAFT

LACK- & FARBENFABRIK • OERLIKON • ZÜRICH



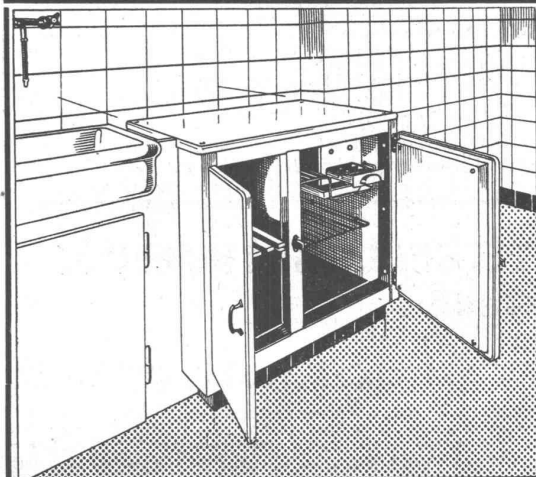
ATELIERS DE CONSTRUCTIONS MÉTALLIQUES ET MÉCANIQUES
GIOVANOLA FRÈRES S. A., MONTHEY
(SUISSE)

Ponts et charpentes métalliques — Constructions rivées
ou entièrement soudées par procédé électrique
Ponts roulants — Grues — Vannes
Chaudronnerie en fer — Conduites forcées
Tuyaux en tôle soudée pour conduites eau potable et gaz
Gazomètres — Réservoirs et appareils mélangeurs
Cuves à huile pour transformateurs
Moules pour fabrication de tuyaux en ciment
Réservoirs pour benzine et mazout de toutes dimensions

CLICHE

Armbruster Söhne

Obere Zäune 19 - Zürich

Die vollautomatische

Zentral-Kühlanlage,

das Erfordernis jedes modernen Wohnhauses!

Billiger als Einzelkühlschränke!

Grösste Zuverlässigkeit und Wirtschaftlichkeit!

Kühlschränke und Kühlanlagen

mit **Brown Boveri-Kühlautomat**

für Haushalt und Gewerbe jeder Art und Grösse!

Audiffren Singrün Kältemaschinen AG Basel

S.T.S.

Schweizer. Technische Stellenvermittlung
Service Technique Suisse de placement
Swiss Technical Service of employment

ZÜRICH, Tiefenhöfe 11 — Telefon: 35.426 — Telegramme: INGENIEUR ZÜRICH.
 Für Arbeitgeber kostenlos. Für Stellensuchende Einschreibgebühr 2 Fr. für 3 Monate.
 Bewerber wollen Anmeldebogen verlangen. Auskunft über offene Stellen und Weiterleitung von Offerten erfolgt nur gegenüber Eingeschriebenen.

Maschinen-Abteilung.

373 Giesserei-Techniker, als Betriebs-Assistent für Grossgiesserei.
 Langjährige theoretische u. praktische Ausbildung u. Erfahrung
 in modernen Fabrikationsmethoden. Vorkenntnisse in Englisch
 u. Französisch erwünscht. Schweiz.

443 Dipl. Ingenieur, selbständig, mit mehrjährigen Erfahrungen im

Bau v. mittleren Dampfkesselanlagen bei ersten Dampfkessel-
 Konstruktionsfirmen. Deutsche Schweiz.

445 Jüngerer Chemiker, f. Analysen u. Herstellung v. pharmaceut.
 Produkten. Erfahrung in Pflanzen-Extraktion erwünscht. Zürich.

453 Jünger. Physiker, für theoret. Physik u. in Mathematik versiert,
 als Assistent. Absolvent einer Hochschule. Eintritt 1. Oktober.

Bau-Abteilung.

488 Bautechniker, für zeichnerische Arbeiten, für ca. 3 Wochen.
 Sofort. Architektur-Bureau Kt. Aargau.

494 Bautechniker, auf Steinhauerplatz m. maschineller Einrichtung,
 mit vollständ. Plankenkenntnis auch in Steinhauerei. Sofort. Event.
 würde jung. Techn. in d. prakt. Steinhauerei eingef. Kt. Aargau.

Es sind noch offen die Stellen: 403, 411, 419, 467, 486.

SCHWEIZER ISOLIER-PAVATEX
BAUPLATTEN

Keine leere Wohnung mehr
PAVATEX zieht Mieter her!

PAVAG AG. VERKAUFSBUREAU ZÜRICH

BEBAUUNGS-PLAN

für hochherrschaftliches
VILLEN-VIERTEL

in herrlichster Lage am Vierwaldstättersee.

150 000 m² feudaler Grundbesitz wird parzelliert.

Wir suchen Verbindung mit kapitalkräftigen

Architekten, Baufirmen und Bauplatzinter-
 essenten mit Interesse-Beteiligungen

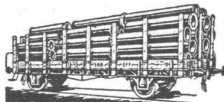
ganz oder in Teilbeträgen, nicht unter
 Fr. 100 000.—, gegen Hypothekar Sicher-
 heit. Nähere Details postwendend nur an
 Selbstinteressenten. Offerten unter
 Chiffre Z. B. 2408 befördert

RUDOLF MOSSE, A.-G., ZÜRICH.

Gelegenheits-Kauf.

Monroe Rechen- u. Additions-
 maschine, Mod. L 160, Noiseless
 No. 159591, 8x8=16 stellig m.
 Handbetrieb, kompl., Kerns Nive-
 lierinstrument, kompl. m. Mess-
 u. Absteckklatten, Bandmass. —
 Probst's Vorles. über Eisenbeton
 u. andere Fachschriften, worüber
 Verzeichnis. Alles gut erhalten,
 wie neu, billig zu verkaufen. A.
 Wiederanders, Davos-Platz.

Staatliche Hochschule für Baukunst Weimar.
 Ausbildg. v. Absolventen d. Höch. Techn.
 Lehraufs. bis z. „Dipl. Arch.“, Sem.-Ge-
 ginn 17. 10. Pläne kostenl. Dir. Prof.
 Dr. Dr. h. c. Schulze-Naumburg.



Rohrleitungen
 und
Apparate aus Eisenblech
 bis zu 15 mm Wandstärke liefern
 sauber und vorteilhaft
H. Bertrams A.G.
 Telefon: Basel 13 Seiten 46-90

Junger, dipl.

Bautechniker

mit 2 jähriger Praxis sucht An-
 fangsstellung auf Bureau oder
 Bauplatz. — Offerten u. Chiffre
 Z. E. 2373 befördert
 Rudolf Mosse, A.-G., Zürich.

HOTEL
Habis-Royal

Bahnhofplatz
ZÜRICH

RESTAURANT
SITZUNGSZIMMER



Moderne, prächtige

SPORTANLAGEN

Tennisplätze, Klubhaus und grosser Landum-
 schwung für spätere Vergrösserung, an idealer,
 schönster Lage in der Umgebung von Zürich
 — zu verkaufen. Gute Rendite und sicherste
 Kapitalanlage. SCHWIMMBAD-ANLAGE möglich
 und bereits projektiert. Wirklich ernsthafte In-
 teressenten, welche mindestens Fr. 60,000.— an-
 zahlen können (Privatleute oder Klubs), wollen
 sich wenden unter Chiffre Z. J. 2415 an

Rudolf Mosse, A.-G., Zürich.

Offerten zur Ausübung von Erfindungspatenten

IMER & DE WURSTENBERGER vormals
EIMER-SCHNEIDER INGENIEUR GENÈVE

Die Inhaber folgender schweizerischer Patente wünschen mit
 schweizerischen Fabrikanten bzw. Interessenten in Verbindung
 zu treten und sind gerne bereit, Lizenzen zu erteilen oder die
 Patente zu verkaufen.

No. 102.765, **Monotype Corporation Limited**, pour: „Moule
 typographique“.

No. 103.664, **Monotype Corporation Limited**, pour: „Ma-
 chine à fondre les caractères d'imprimerie“.

No. 107.872, **Monotype Corporation Limited**, pour: „Casse
 à matrices pour machines à fondre des caractères
 d'imprimerie“.

No. 156.137, **Monotype Corporation Limited**, pour: „Dispo-
 sitif pour faire les perforations dans une bande d'en-
 registrement pour la composition typographique“.

No. 117.564, **Montecatini, Società Generale per l'In-
 dustria Mineraria ed Agricola**, pour: „Appa-
 reil pr. la production de l'ammoniaque synthétique“.

No. 118.939, **Howard & Bullough Limited** et **W. A. Walsh**,
 pour: „Dispositif de commande par rubans de bro-
 ches de métiers continus à anneaux à filer et à re-
 tordeur“ (Offert f. dies Patent gef. direkt an Howard
 & Bullough Ltd., Accrington, Lancashire, Gr. Brit.).

No. 134.313, **Robert F. Hall**, pour: „Dispositif de commande de
 tables oscillantes portant les moules d'une machine
 à fabriquer des articles en verre“.

No. 140.659, **Michel Dassonville**, pour: „Dispositif servant à
 friser les fils de matière cellulosique à la sortie des
 machines de filature“.

No. 142.586, **Ugine-Infra S.A.**, pr.: „Four électr. à résistance“.

No. 118.065, **Vickers Ltd. et The Variable Speed Gear**
Ltd., pour: „Appareil hydraulique rotatif à plaque
 motrice inclinée“.

Gefällige Offerten oder Vorschläge werden durch Herren
Imer & de Wurstenberger, vormals E. Imer-Schneider,
 Ingénieur-Conseil, 14, Rue du Mont-Blanc, Genève, weiterbefördert.

Spezialbeton

A.-G. Staad



Kunststeinwerk

Kt. St. Gallen

Die **VISITENKARTE** Ihres Hauses:

— eine saubere, schöne Basaltolit-Wagentreppe — mit granit-
 harten, gleitfesten Gehflächen, feuersicher und solid, solange
 das Haus besteht. —

In jeder rohbaufertigen Neu- und Umbaute einmontierbar. — von der einfachsten Strapaziertreppe bis
 zur feinst polierten Anlage. — jede Art und Konstruktion in hunderten von öffentlichen Gebäuden.

Seit 15 Jahren über **1600 Anlagen** erstellt, genießen wir das Vertrauen der Architekten,
 sowohl betr. statischer Berechnung, als auch für zuverlässige, schöne, exakte Ausführung.

Referenzen verlangen.



DIE NEUE *Pelikan* TUSCHE-PATRONE

eine grosse Erleichterung im Arbeiten mit Tusche. Die Papeterien und Fachgeschäfte halten Pelikan-Tusche-Patronen vorrätig. Lassen Sie sich von Ihrem Händler einmal ihre Vorzüge zeigen.

G Ü N T H E R W A G N E R

ERWIN MAIER,

BERATENDER
INGENIEUR

SCHAFFHAUSEN

Dipl. Ing. E.T.H., Mitglied S.I.A. u. A.S.I.C.

Steigstrasse 51 - Telephon 16.56

INGENIEUR-BUREAU

Beratung, Projekte, Bauleitungen und Gutachten für Hoch- und Tiefbauten aller Art

SPEZIALITÄT: EISENBETONBAU

Ingenieurschule *Strelitz*

Mecklb.-Strel. Staatl. anerkannt

Hochbau, Tiefbau, Stahlbau, Eisenbetonbau, Flugzeug-, Maschinen- u. Autobau, Elektro- u. Heizungstechnik. Semesterbeginn Okt. u. April. Speise-Kasino.

PROGRAMM FREI

Ecole d'Ingénieurs de l'Université de Lausanne

Les cours de l'Ecole d'Ingénieurs de l'Université de Lausanne et ceux de la SECTION DES GEOMETRES qui lui est annexée s'ouvriront le 15 octobre 1933.

Programmes et renseignements au Secrétariat de l'Ecole d'Ingénieurs, Place Chauderon 3, Lausanne.

PATENTE
ERW. H. KIRCHHOFER
ZÜRICH LOEWENSTR. 51

GESUCHT

auf Architekturbureau, künstlerisch befähigter

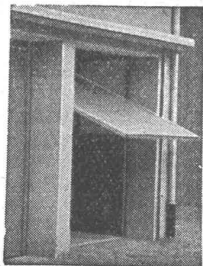
ARCHITEKT

(unverheiratet). — Offerten mit Angabe der Gehaltsansprüche u. Beilage von Zeugnissen unter Chiffre Z. K. 2416 befördert Rudolf Mosse, A.-G., Zürich.

Staunend billig:

Schöner Schreibtisch, neu, nur Fr. 136.—. Ganze Büroeinrichtung gar nur 335.—. Alle Büromöbel, Schreibmaschinen, sowie allererste Schweizer Vervielfältigungsmaschine etc. enorm billig. Kompl. Buchhaltg., klar und beweiskräftig nur 34.80 und 62.30 bei Aelligs Debora A.-G. in Bern, Zeughausgasse 18.

KISSLING-TORE (patentamtlich geschützt) speziell für **GARAGEN**



als Kipptor nach oben öffnend konstruiert

Einfach und billig

Spielend leichte Bedienung. Prompt lieferbar. — Verlangen Sie umgehend äusserste Preise

Prospekte und Referenzen

HANS KISSLING, BERN
Eisenbau A.-G.

KANTONALES TECHNIKUM BIEL

Stelle-Ausschreibung

Durch den Tod des bisherigen Inhabers ist die freigewordene Stelle eines Architekten als

Lehrer an der Bau-Abteilung

neu zu besetzen. Verlangt werden: Abgeschlossene, technische Ausbildung, mehrjährige, leitende oder selbständige Betätigung im Fach, Beherrschung der deutschen und französischen Sprache zum zweisprachigen Unterricht. Besoldung nach Dekret. Die Direktion des Kantonalen Technikums Biel gibt jede gewünschte Auskunft. Persönliche Vorstellung nur auf Einladung hin. Amtsantritt: Womöglich 1. November 1933. Anmeldung mit Ausweisen bis zum 23. September 1933 an die

DIREKTION DES INNERN DES KANTONS BERN.

Bern, den 18. August 1933.

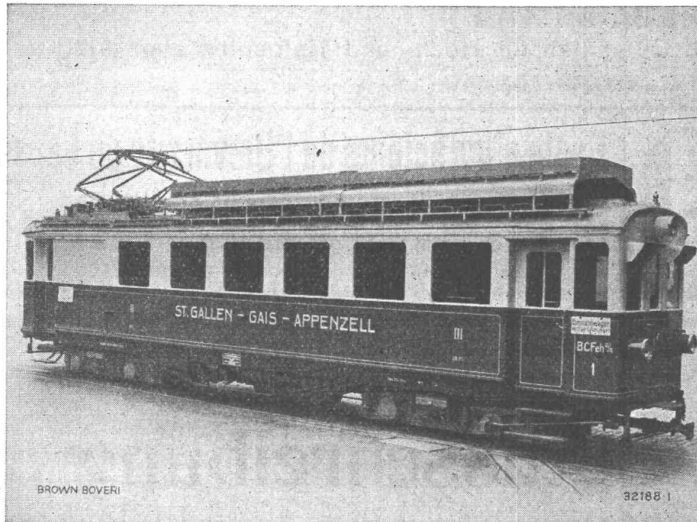


Eisenhochbauten

GEILINGER & CO
Eisenbau-Werkstätten
WINTERTHUR

A. G. BROWN, BOVERI & CIE., BADEN

Technische Bureaux: Baden, Basel, Bern, Lausanne



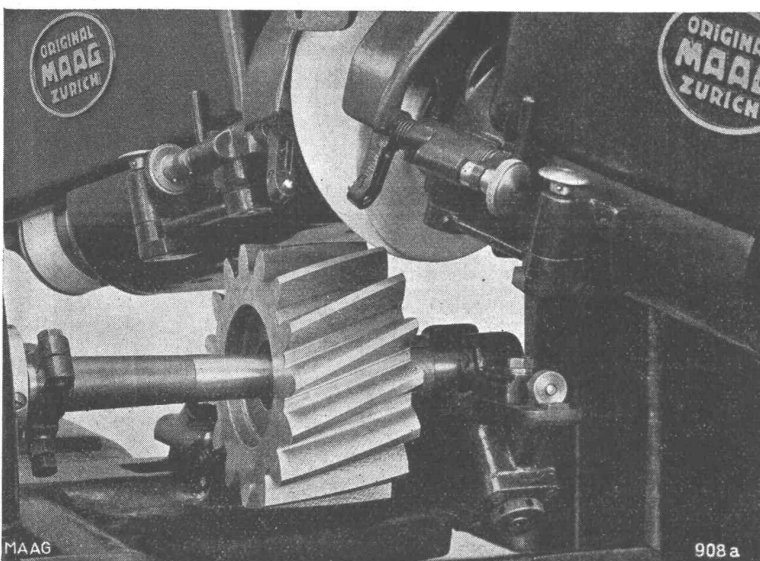
ELEKTRISCHE BAHNEN

Ausrüstungen für die Elektrifikation von Voll- und Nebenbahnen.

Lokomotiven und Motorwagen für alle Stromsysteme und Spannungen.

Geleiselose Bahnen.

MAAG ZAHNRÄDER



Maag-Schraubenrad-Schleifmaschine.

Zahnräder und Zahnrad-Getriebe
jeder Art

MAAG-ZAHNRAD-
HOBEL- und SCHLEIFMASCHINEN

Zahnrad-Messapparate

RÄDERKASTEN
für

Kraft- und Arbeitsmaschinen,
Flugzeuge, Autos, Schiffe

Starre und abgefederte
Bahn- und Tramgetriebe

Grosshärterei
für Stücke bis 4000 kg

Zahnradpumpen
für Förder- und Waschw Zwecke

MAAG-ZAHNRÄDER AKTIENGESELLSCHAFT, ZÜRICH