

Zeitschrift: Schweizerische Bauzeitung
Herausgeber: Verlags-AG der akademischen technischen Vereine
Band: 101/102 (1933)
Heft: 11

Werbung

Nutzungsbedingungen

Die ETH-Bibliothek ist die Anbieterin der digitalisierten Zeitschriften auf E-Periodica. Sie besitzt keine Urheberrechte an den Zeitschriften und ist nicht verantwortlich für deren Inhalte. Die Rechte liegen in der Regel bei den Herausgebern beziehungsweise den externen Rechteinhabern. Das Veröffentlichen von Bildern in Print- und Online-Publikationen sowie auf Social Media-Kanälen oder Webseiten ist nur mit vorheriger Genehmigung der Rechteinhaber erlaubt. [Mehr erfahren](#)

Conditions d'utilisation

L'ETH Library est le fournisseur des revues numérisées. Elle ne détient aucun droit d'auteur sur les revues et n'est pas responsable de leur contenu. En règle générale, les droits sont détenus par les éditeurs ou les détenteurs de droits externes. La reproduction d'images dans des publications imprimées ou en ligne ainsi que sur des canaux de médias sociaux ou des sites web n'est autorisée qu'avec l'accord préalable des détenteurs des droits. [En savoir plus](#)

Terms of use

The ETH Library is the provider of the digitised journals. It does not own any copyrights to the journals and is not responsible for their content. The rights usually lie with the publishers or the external rights holders. Publishing images in print and online publications, as well as on social media channels or websites, is only permitted with the prior consent of the rights holders. [Find out more](#)

Download PDF: 23.02.2026

ETH-Bibliothek Zürich, E-Periodica, <https://www.e-periodica.ch>

SCHWEIZERISCHE BAUZEITUNG

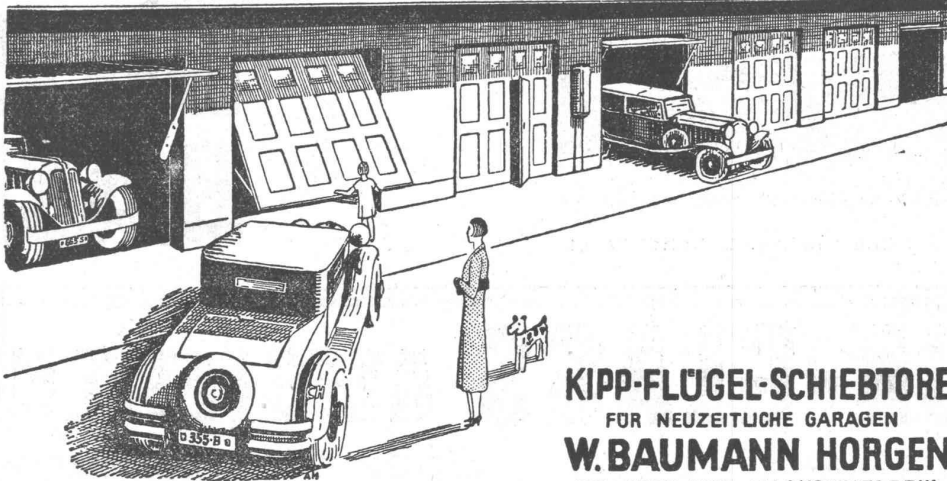
WOCHENSCHRIFT FÜR ARCHITEKTUR / INGENIEURWESEN / MASCHINENTECHNIK
REVUE POLYTECHNIQUE SUISSE

ORGAN DES SCHWEIZERISCHEN INGENIEUR- UND ARCHITEKTEN-VEREINS
UND DER GESELLSCHAFT EHEMAL. STUDIERENDER DER EIDG. TECHN. HOCHSCHULE
GEGRÜNDET 1883 VON ING. A. WALDNER / HERAUSGEGEBEN VON ING. C. JEGHER

Vereins-Mitglieder, beim Verlag: Schweiz 32 Fr.,
Ausland 40 Fr. jährl.; Nicht-Mitglieder: Schweiz
40 Fr.; Ausland 50 Fr., postamtlich abonniert
40 Fr. zuzüglich Gebühren. / Einzel-Nr. 1 Fr.

VERLAG CARL JEGHER, ZÜRICH
Dianastrasse 5 / Postcheck VIII 6110
Telephon: 34.507 ■ In Kommission
bei Rascher & Cie., Zürich u. Leipzig

Inserate durch die A.-G. der Unternehmungen
RUDOLF MOSSE, Zürich, Basel. / Die
viergespaltene Colonelzeile 50 Cts., Titelseite
80 Cts., ausländ. Anzeigen 60 Cts., Titelseite 1 Fr.



KIPP-FLÜGEL-SCHIEBTÖRE
FÜR NEUZEITLICHE GARAGEN
W. BAUMANN HORGEN
ROLLADEN UND JALOUSIENFABRIK

JOH. MÜLLER

Aktiengesellschaft

Zentralheizungen

Lüftungen

Oelfeuerungen

RÜTI-ZÜRICH TEL. 30 FILIALE ZÜRICH 1 BELLEVUE TEL. 20324

Gegründet 1878

A.G. Adolf Guggenbühl, Ingenieurbureau
Zürich-Altstetten und Unternehmung
WASSER - Versorgung
Tiefbau Abwasser - Klärung
Tel. 55313 Flurstrasse 71

seit 1869

Der Fachmann wird Sie objektiv beraten.

LUXFER

Verlangen Sie Prospekte

ROB. LOOSER & CIE., ZÜRICH

**Beton-Gitterfenster für Fabriken
sind billiger als schmiedeeiserne**

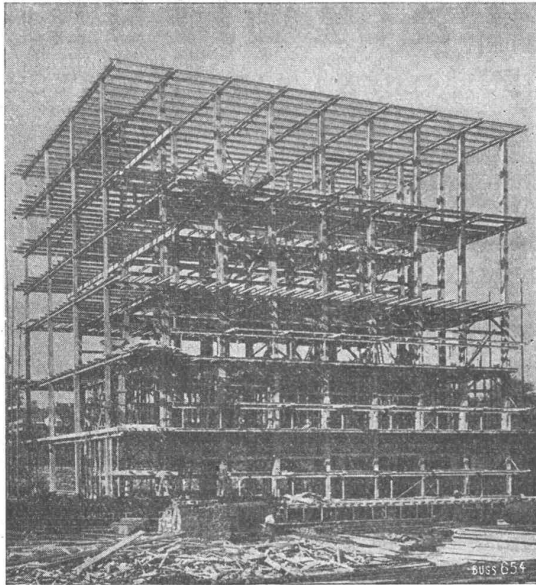
Telephon: 37.205

GLASDACH

KITTLOS MIT BLEIBANDEN

Ausführung auf Holz, Eisen und Beton
Umdecken gekitteter Glasdächer

JAKOB SCHERRER ZÜRICH 2
Allmendstrasse 5/7 Telephon 57.980



Stahlskelett des Kühlhauses im Bahnhof Basel.

STAHL- HOCHBAU

BUSS & C BASEL

FRICK-GLASS ALTSTETTEN-Zh.

Spezial-Unternehmen
für

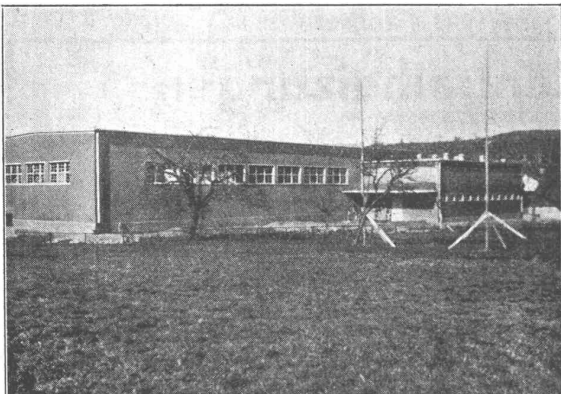
wasserdichte Beläge

auf Flachdächern, Terrassen, Balkonen
in Waschküchen und Badezimmern

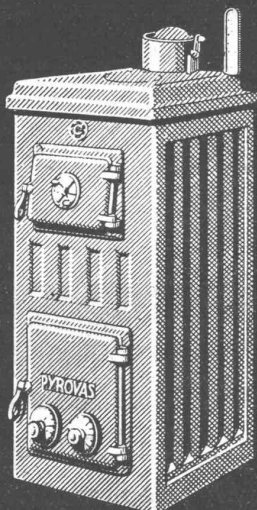
Grundwasser- u. Brückenisolierungen
Kork-Isolationen

1a REFERENZEN

Fachberatung unverbindlich und kostenlos
Telephon 55.064



Reithalle Rosenberg :: Architekt: L. Völki, Winterthur
Dachfläche 1200 m²



sofort lieferbar

Helios die modernen Radiatoren

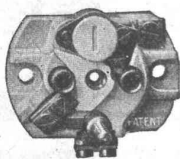
Pyrovas der neue Heizkessel

Eisenwerk Klus

ADOLF FELLER, A.G. HORGEN

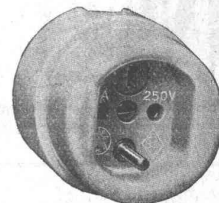
FABRIK ELEKTRISCHER APPARATE

Sofort lieferbar:

No. 8203 SP
(Einsatz)

Steckkontakte

für Montage auf Putz in trockenen Räumen
2 P + E, 6 Amp., 250 Volt
für einpol. Sicherungs-Schmelzeinsatz (patentiert)
nach den neuen Vorschriften des SEV gebaut



No. 8203 SP

und mit dem offiziellen



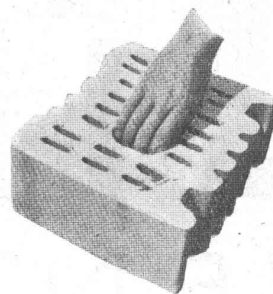
Qualitätszeichen versehen!



Rolladenfabrik

A. Griesser & Aadorf

FILIALEN:
BASEL
 Gundeldingerstr. 432
 Tel. S. 9849
LAUSANNE
 Place St. Francois 5
 Tel. 33.272
ZÜRICH
 Militärstrasse 108
 Tel. 37.398



Heizkosten-Ersparnis!

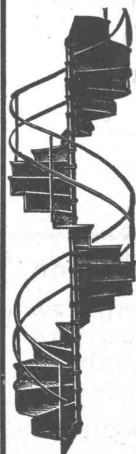
Die Zeiten sind vorbei, in denen man Umfassungsmauern von 50 cm bis 1 m erstellte. Das würde heute den Geldbeutel Ihres Bauherrn zu sehr belasten. Dass aber solche Mauern im Sommer herrlich kühle, im Winter mollig warme Räume verschaffen, darüber sind wir uns doch einig, nicht war? Wenn Ihnen nun aber wissenschaftliche Untersuchungen beweisen, dass der Isolierwert einer 55 cm-Backsteinmauer mit einer 30 cm-B. K. S.-Mauer ebenfalls erreicht wird, und wenn dann diese B. K. S.-Mauer auch sonst alle nur wünschbaren Vorzüge aufweist! Gibt es da noch ein Besinnen? Verlangen Sie unsere Prospekte!

A. Büchele & Cie., Zürich

B. K. S.-Tonkammersteine

Haldenstrasse 46

Telephon 32.529



Gebr. Demuth

Telephon 170 **Baden** Telephon 170

Fabrik für

Moderne Blechbearbeitung
Patent. gepresste Treppen
Bauschlosserei

Eisenkonstruktionen
Patentierete Kessel
Benzin- und Oeltanks

II. Abteilung

Sanitäre Einrichtungen
Elektrische Boyler und
Zentralheizungen



die anerkannt beste Lackfarbe der Welt.
 Hochglänzend und Matt

Generalvertreter für die Schweiz:

C. Hässig, St. Albanvorstadt 12, Basel.

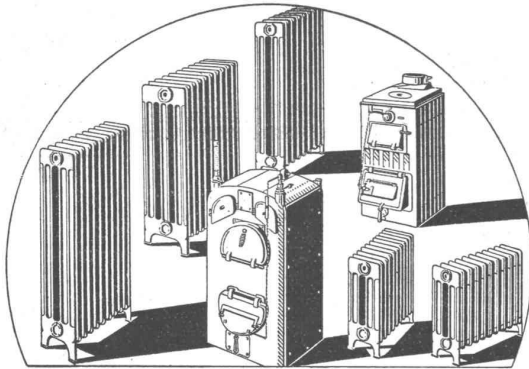


VENTILATIONEN

LUFTKONDITIONIERUNG (Lufterwärmung, -kühlung und -filtrierung)
KÜCHENVENTILATIONSANLAGEN - GARAGELÜFTUNGEN - LUFTFILTERANLAGEN

Ventilator A.-G., Stäfa-Zürich

Ausschliessliche Spezialfabrik



ZENT

das Qualitätsmaterial
rein schweizerischer Herkunft

Durchdachte Konstruktion
Bestes Spezial-Gusseisen
Sorgfältige Bearbeitung
Gewährleisten Dauerbeständigkeit u. billigen Betrieb

Lieferung und Installation ausschliesslich
durch die Zentralheizungs-Installateure

ZENT A.G. BERN
(OSTERMUNDIGEN)

Verlangen Sie unsere Gratisprospekte

BLEISTIFT- PAUSPAPIERE

ED. AERNI-LEUCH, BERN

Lichtpaus-, Plan- und Zinkdruck - Anstalt
Fabrik von Lichtpauspapieren

STEREOPHOTOGRAMMETRIE

Geodäsie Nivellement

Kartographie

Technisches Bureau

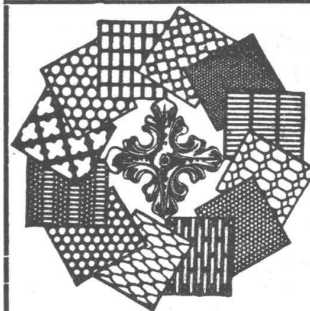
LEUPIN u. SCHWANK

BERN



ATELIER MECK BERN

Opographie



H. HEER & CO
OLTEN

SPEZIALITÄT

Gelochte und
gepresste Bleche



Minerva Zürich
Rasche u. gründl. **Maturität** Vorbereitung
Handelsdiplom

A.-G. für Grundwasserbauten

Lausanne BERN Lenzburg

Travaux Hydrauliques S. A.

Sondier- und Kernbohrungen
Konsolidierung und Dichtung von
Bauwerken durch Injektion von
Zement, Chemikalien (Verfahren
Dr. Joosten) und Emulsionen.
Bodenverfestigungen u. Bohrpfähle