

**Zeitschrift:** Schweizerische Bauzeitung  
**Herausgeber:** Verlags-AG der akademischen technischen Vereine  
**Band:** 101/102 (1933)  
**Heft:** 10

## **Werbung**

### **Nutzungsbedingungen**

Die ETH-Bibliothek ist die Anbieterin der digitalisierten Zeitschriften auf E-Periodica. Sie besitzt keine Urheberrechte an den Zeitschriften und ist nicht verantwortlich für deren Inhalte. Die Rechte liegen in der Regel bei den Herausgebern beziehungsweise den externen Rechteinhabern. Das Veröffentlichen von Bildern in Print- und Online-Publikationen sowie auf Social Media-Kanälen oder Webseiten ist nur mit vorheriger Genehmigung der Rechteinhaber erlaubt. [Mehr erfahren](#)

### **Conditions d'utilisation**

L'ETH Library est le fournisseur des revues numérisées. Elle ne détient aucun droit d'auteur sur les revues et n'est pas responsable de leur contenu. En règle générale, les droits sont détenus par les éditeurs ou les détenteurs de droits externes. La reproduction d'images dans des publications imprimées ou en ligne ainsi que sur des canaux de médias sociaux ou des sites web n'est autorisée qu'avec l'accord préalable des détenteurs des droits. [En savoir plus](#)

### **Terms of use**

The ETH Library is the provider of the digitised journals. It does not own any copyrights to the journals and is not responsible for their content. The rights usually lie with the publishers or the external rights holders. Publishing images in print and online publications, as well as on social media channels or websites, is only permitted with the prior consent of the rights holders. [Find out more](#)

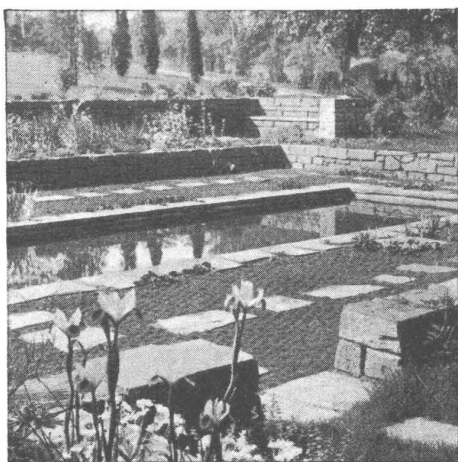
**Download PDF:** 23.02.2026

**ETH-Bibliothek Zürich, E-Periodica, <https://www.e-periodica.ch>**

Werkzeuge

**F. Bender, Zürich**  
EISENWAREN OBERDORFSTR. 9 & 10

Gartengeräte

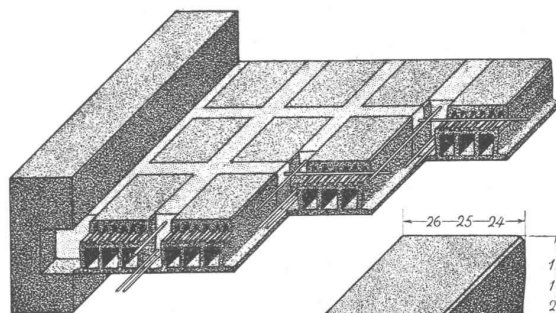


## Ad. Engler, Basel Gartenanlagen

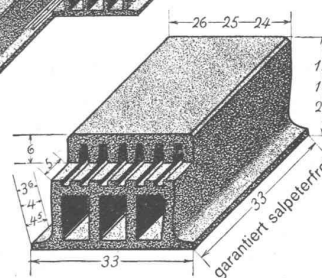
## Neuanlage, Gartenunterhalt Eigene Anzucht von Blütenstauden und Gehölzen

**Mitglied des Bundes Schweizerischer Gartengestalter**

# Deckenkonstruktion Laupersteine ohne Überbeton



|        |          |
|--------|----------|
| No. 10 | 33/33/15 |
| No. 11 | 33/33/18 |
| No. 12 | 33/33/22 |



**Verkaufsbüro:**  
**Baumaterial A.G., Biel, Tel. 3062**  
**3063**



Schöne, seltene und interessante

# Gehölze & Dahlien

zeigen Ihnen meine Anpflanzungen an der **ZÜGA**. Weit mehr aber werden Sie bei einem Besuche meiner Kulturen sehen können, so besonders auch

**Obstbäume, Beerensträucher, Rosen, Ziersträucher, Heckensträucher etc., ausdauernde Blütenstauden, Felsen- u. Böschungspflanzen, Kakteen u. Succulenten**  
**Meine Dahlien-Ausstellung beginnt Anfangs September**

## Albert Hoffmann, Unter-Engstringen

**Telephon 917.151**Baumschulen und  
Handelsgärtnerei**bei Zürich**

# SANITÄRE INSTALLATIONEN W. GOLDENBOHM ZÜRICH

Dufourstrasse 47

Telephon 20.860 und 24.775

**Jean Arm**  
paysagiste  
Lausanne  
téléphone 31445

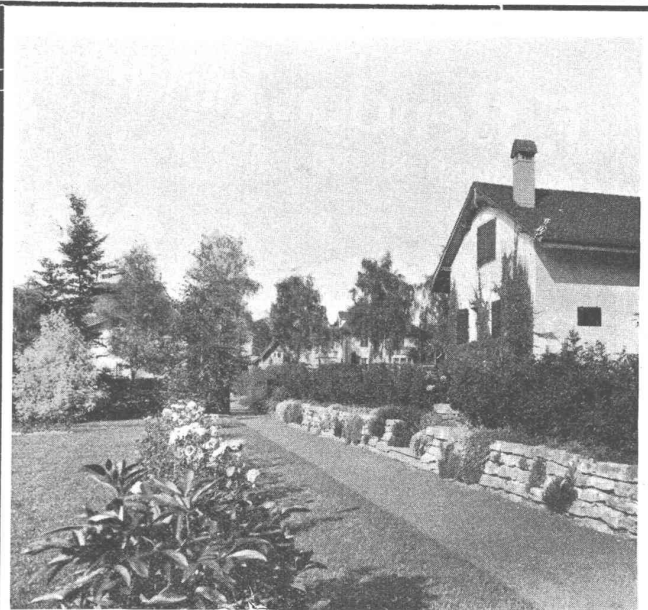
jardins, tennis  
créations  
transformations  
rocaille, mur sec  
dallage  
plantes vivaces  
et alpines  
projets, devis

GARTENBAU  
GENOSSENSCHAFT

ZÜRICH,  
Paradiesstr. 50  
TELEPHON 54.803



Ausführung u. Unterhalt von  
Gartenanlagen + Beratung u.  
Berechnungen auf Wunsch



Neuanlagen und Umänderungen  
von Gartenanlagen jeder Art +  
Erstellung von Trockenmauern, Plat-  
tenwegen + Kaltasphaltbeläge auf  
Wegen und Plätzen + Pläne und  
Kostenberechnungen unverbindlich

**ERNST HÄUSERMANN, SOHN**  
LANDSCHAFTSGÄRTNEREI  
**LANGENTHAL**  
TELEPHON 4.49



# SAURER



**LASTWAGEN 2 bis 6 T. OMNIBUSSE U. CARS-ALPINS 12 bis 50 PL.**  
MIT 4 UND 6 CYL. BENZIN- UND DIESEL-MOTOREN

Neueste Verbesserung an Diesel-Motoren:

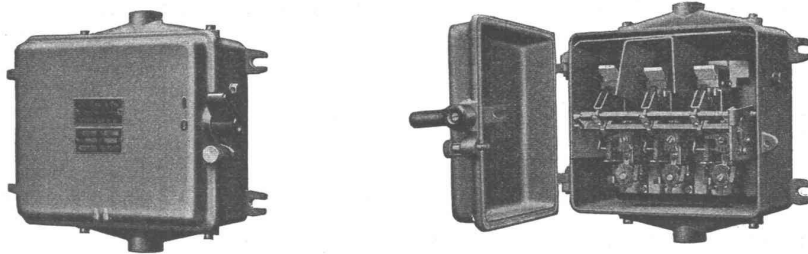
**VOLLSTÄNDIGE VERBRENNUNG**  
**KEINE RAUCHBELÄSTIGUNG MEHR**

Verlangen Sie Referenzen und Atteste, sowie die Broschüre: „Der neue Saurer-Fahrzeug-Dieselmotor“

**AKTIENGESellschaft ADOLPH SAURER**  
ARBON BASEL MORGES ZÜRICH

# CARL MAIER & CIE., SCHAFFHAUSEN

**Fabrik elektrischer Apparate und Schaltanlagen**



## Gusseiserne Schaltkasten Type CTF<sub>p</sub> 7/25

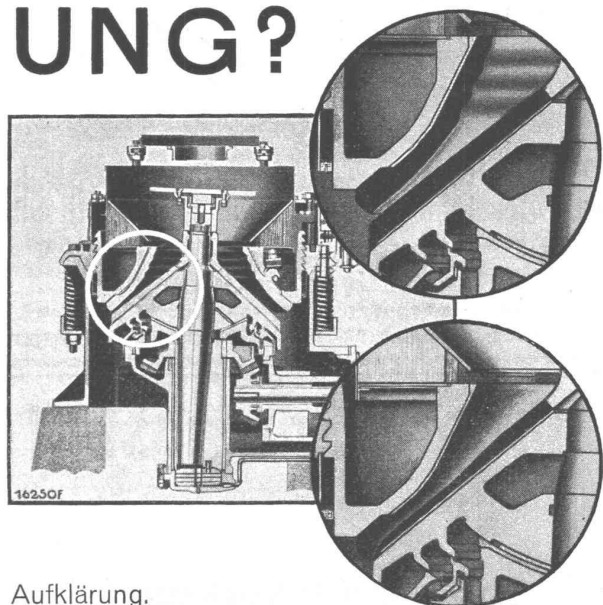
**mit drei kurzschlussfesten und regulierbaren Wärmepaket-  
auslösern und Momentauslösung für Drehstrommotore bis  
500 Volt 50 ~ und Stromstärken von 0,64 bis 25 Ampère.**

## Was ist SYMONS- ZERKLEINERUNG?

Das Brechgut schwebt ohne Stauung als lockere Masse durch den Brechraum und wird durch kurze Schläge zerkleinert. Eine Beanspruchung tritt infolge des stauungslosen Durchschwebens des Brechgutes nicht auf, und durch die kurzen Schläge wird eine ständige Selbsthärtung des Manganstahles erreicht.

**Der Verschleiss ist daher sehr gering.**

Die Brechorgane sind glatt und nutzen sich ohne Rillenbildung gleichmässig ab. Daher bleibt die Körnung des Brechgutes unverändert.



Unsere Druckschrift Z 7 gibt Ihnen nähere Aufklärung.



**FRIED. KRUPP GRUSONWERK A.-G.**  
**Vertreter: Spoerri & Co., Zürich 6**  
 Walchestrasse 27  
**MAGDEBURG**

**Werkbund-Siedlung Neubühl in Zürich** (vergl. «S. B. Z.» Bd. 98, Nr. 12 und 13; Sept. 1931). Mit der Errichtung der Siedlung Neubühl in Wollishofen war beabsichtigt, die neuen Erkenntnisse und Erfahrungen auf dem Gebiet des Wohnungsbaues auszuwerten. Die Siedlung ist denn auch durch die Initiative einer Gruppe von Architekten entstanden, die dem Schweizerischen Werkbund angehören, und nicht, wie sonst üblich, durch wohnungsuchende Mieter oder als Spekulationsobjekt von Unternehmern und Banken. Die Siedlung wurde in drei Etappen, und zwar je etwa ein Drittel der etwa 200 Ein- bis Sechszimmerwohnungen mit Garagen, Ateliers und allgemeinen Gebäuden, wie Läden, Kindergarten, Gymnastikraum, am 1. April, am 1. Oktober 1931 und am 1. April 1932 bezogen. Die Eigentümerin der Siedlung, die Gemeinnützige Baugenossenschaft Neubühl, hat soeben ihre Generalversammlung abgehalten, an der auch über das zweite Betriebsjahr Rechenschaft abgelegt wurde. Eine detaillierte Aufstellung über die Einnahmen

der Genossenschaft zeigt, dass sich die Vermietung trotz den sich auf dem Wohnungsmarkt stetig zuspitzenden Verhältnissen von Quartal zu Quartal verbesserte. Die Besetzung der Siedlung, die zu Beginn des Berichtsjahres etwa 93 % betrug, stieg bis zum Jahresende auf etwa 98 %. Die Gesamtzinseinnahme von 311 600 Fr. entspricht einer Durchschnittsbesetzung von 95,5 %. Der Zinsendienst beanspruchte etwa 71,5 % der gesamten Einnahmen. Die Berichterstatter kritisieren besonders scharf, dass für erste Hypotheken eine Durchschnittsverzinsung von 5 1/2 % geleistet werden müsse. Die Jahresrechnung weist die üblichen Fondseinlagen und Rückstellungen aus und schliesst mit einem Ueberschuss von 22 000 Fr. ab. Die Generalversammlung beschloss eine Verzinsung des planmässig mit etwa 54 % einbezahlten Genossenschaftskapitals mit 3 % (Vorjahr: 3 %). Die Bilanz weist erstmals den gesamten Immobilienwert von 5 1/2 Mill. Fr. auf, der dem Bauvoranschlag entspricht.

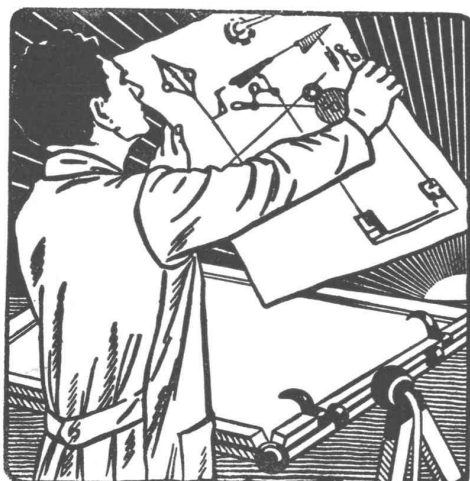
**ZÜRICH**
**Dreikönigstr. 53  
Telephon 38.192**
**BERN**
**Werdtweg 5  
Tel.: 31.970**

# Tiefbohr- u. Baugesellschaft A.-G.

Sondierungen - Tiefbohrungen - Filterbrunnen - Automatische Heberleitungen -  
Seeleitungen - Taucherarbeiten - Bohr-Pressbetonpfähle - Grundwasserabsenkung  
für Fundationen - Kernbohrungen im Fels - Injektionen - Druckluftarbeiten

Klärung u. Reinigung von Wasser u. Abwasser

**SPEZIALITÄT: Schnellfilter System Peter**

**PROJEKTE**
**Ueber 300 Anlagen ausgeführt**
**AUSFÜHRUNGEN**


**Schweiz. Lichtpausanstalten A.-G., Zürich**

vormals Hatt & Cie. - Zähringerstrasse 55 (beim Central)

**Vervielfältigungen jeder Art**

Reichhaltiges Lager in allen technischen Papieren

## Spitzenleistungen

im Transportwesen erreichen

Sie durch Verwendung unserer

**STAPELAUFZÜGE  
& HUBWAGEN**



Mit  
Ratschlägen  
stehen  
wir  
gerne  
zu Ihren  
Diensten

**KEMPF & C<sup>IE</sup> HERISAU** TEL. N<sup>o</sup> 167

# Schweiz. Sprengstoff A.G. Cheddite & Dynamit

Fabriken in Liestal und Isleten (Kt. Uri)

Bureau in Liestal

Telephon 182  
Telegr.-Adr.: Cheddite Liestal

liefert die bewährten

## Sicherheitssprengstoffe:

**Gelatine Telsit, Spezial Gelatine Telsit,  
Cheddite und Gelatine Cheddite, sowie  
ungefrierbare Dynamite und Sprenggelatine**

Prima Sprengkapseln in Kupfer und Aluminium, Zündschnüre und Zubehör

Generalvertreter für die französische Schweiz: **Petitpierre Fils & Cie., Neuchâtel**



# Baubestandteile

## norm

ab Lager  
lieferbar

Kellerfenster  
Kohleneinwürfe  
Schuhroste  
Schuhkratzeisen  
Teppichrahmen usw.

helfen  
sparen.

### metallbau ag

Albisrieden-Zürich - Telefon 39.909

## Betonbalken - Fabrik Oberrieden

KARL OTTIKER

Bureau Zürich Hofwiesenstr. 44, Telefon 61.260  
Fabrik in Oberrieden, Tel.: 924.330, Luzern, Tel. 3434



## Steg-Hohlkörper-Decke

ohne Einschalung, System Ottiker Patent 116302, D. R. P. Gut isolierende, schallsichere Deckenkonstruktion. Schnelles einfaches Verlegen.

## PATENTE / FABRIKMARKEN

Technische Beratung bei Prozessen

PATENTANWÄLTE

E. BLUM & Co. ZÜRICH



## RIEMENFABRIK A.-G. MENZIKEN

Spezialfabrik für ausprobierte  
Lederriemen jeder Art

Tel. 133

Riementechnische Beratung

## A. Schmid's Erben, Zürich

Asphalt - Geschäft Gegründet 1865 Telefon 32.108

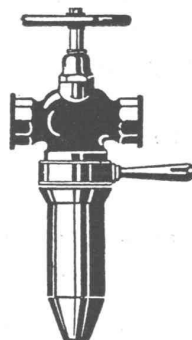
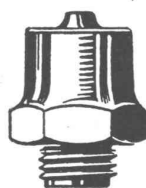
Ausführung aller vorkommenden

## Gussasphaltarbeiten

für Hoch- und Tiefbau

Ersteller der Fundament-Isolierungen gegen Grundwasser bei den Neubauten:

Bankgebäude Leu & Co., A.-G., Zürich im Jahre 1914  
Schweiz. Nationalbank Zürich im Jahre 1920 : Eidgen.  
Grossflugzeughalle Dübendorf im Jahre 1922 : Heizraum  
der Zentralwerkstätte Seefeld der Zürcher Strassenbahn  
im Jahre 1923 : Neubau Schweizer. Volksbank im Jahre 1923  
Basler Handelsbank; Umbau Börse Zürich 1931.



## Jato

## DÜSEN

für

Oelfeuerungen  
Oelbrenner

zur Vernebelung von Wasser und chemischen Zusammensetzungen für Befeuchtungsanlagen. Düsen für Sprühtrocknungsanlagen. Düsen zur Förderung von Eindickungsprozessen in der chemischen und Nahrungsmittelindustrie.

**JACQUES TOBLER A.G.**  
**LUZERN**

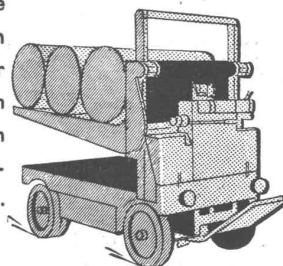
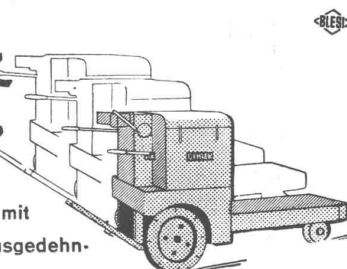
## Elektro- Karren

In

jedem Betrieb mit  
einigermaßen ausgedehnten  
Transporten leisten unsere

## ELEKTRO-KARREN

ausgezeichnete Dienste. Sie  
fördern sehr rasch; sie können  
die Güter vom Boden  
aufnehmen; sie können die  
Güter stapeln; sie schleppen  
Transportwagen jeglicher  
Art und eignen sich  
auch zum Rangieren  
von Bahnwagen.



## OEHLER AARAU

FÜR TRANSPORTMITTEL UND STAHLGUSS  
EISEN- UND STAHLWERKE OEHLER & CO. A.-G.

**S.T.S.**

**Schweizer. Technische Stellenvermittlung**  
**Service Technique Suisse de placement**  
**Servizio Tecnico Svizzero di collocamento**  
**Swiss Technical Service of employment**

ZÜRICH, Tiefenhöfe 11 — Telefon: 35.426 — Telegramme: INGENIEUR ZÜRICH.  
Für Arbeitgeber kostenlos. Für Stellensuchende Einschreibgebühr 2 Fr. für 3 Monate.  
Bewerber wollen Anmeldebogen verlangen. *Auskunft* über offene Stellen und Weiterleitung von Offerten erfolgt nur gegenüber *Eingeschriebenen*.

**Maschinen-Abteilung.**

- 423 Junger Ingenieur, mit Praxis in Patentbureau. Muttersprache Französisch, Deutsch und event. Englisch erwünscht. (Nicht Chemiker). Kt. Bern.
- 457 Patent-Ingenieur, mit mehrjähriger Praxis. Ausweise verlangt. Dauerstelle. Maschinenfabrik Deutsche Schweiz.
- 459 Ingenieur-technicien spécialiste pour chauffage central et appareils de chauffage. Suisse Romande.
- 461 Jüngerer Maschinen- oder Elektro-Techniker, mögl. mit Erfahrung im Entwurf von Oelfeuerungen. Sofort. Zürich. Event. nur vorübergehend.
- 467 Techniker, m. Erfahrung in vollautomat. Kühlanlagen u. -Schränken, f. Störungsbehebungen u. Reisemontage. Deutsche Schweiz.

**Bau-Abteilung.**

- 470 Hochbau-Techniker, für Bureau. 25/30 Jahre, ledig. Architektur-Bureau Kt. Bern.

**Ecole d'Ingénieurs de l'Université de Lausanne**

Les cours de l'Ecole d'Ingénieurs de l'Université de Lausanne et ceux de la SECTION DES GEOMETRES qui lui est annexée s'ouvriront le 15 octobre 1933.

Programmes et renseignements au Secrétariat de l'Ecole d'Ingénieurs, Place Chauderon 3, Lausanne.

**Junger**

**Architekt Dipl. E. T. H.**

mit etwas Praxis, sucht Aufnahme in gutes Atelier, bei bescheidenen Ansprüchen. Gefl. Offerten erbeten u. Chiffre Z. P. 2327 an Rudolf Mosse, A.-G., Zürich.

**Naturasphalt von Travers**

Schweizer-Produkt

Anerkannt bester Asphalt  
für jede Art  
Asphaltbelag.

**E. R. Zetter & Co.**

in Solothurn.

Gegründet 1843



Fabrik-Marke

**KANTONALES TECHNIKUM BIEL**

**Stelle-Ausschreibung**

Durch den Tod des bisherigen Inhabers ist die freigewordene Stelle eines Architekten als

**Lehrer an der Bau-Abteilung**

neu zu besetzen. Verlangt werden: Abgeschlossene, technische Ausbildung, mehrjährige, leitende oder selbständige Betätigung im Fach, Beherrschung der deutschen und französischen Sprache zum zweisprachigen Unterricht. Besoldung nach Dekret. Die Direktion des Kantonalen Technikums Biel gibt jede gewünschte Auskunft. Persönliche Vorstellung nur auf Einladung hin. Amtsantritt: Womöglich 1. November 1933. Anmeldung mit Ausweisen bis zum 23. September 1933 an die

**DIREKTION DES INNERN DES KANTONS BERN.**

Bern, den 18. August 1933.

472 Architekt, mit Hochschul-Diplom, als Lehrer an der Bau-Abteilung eines schweizerischen Technikums. Verlangt mehrjährige leitende oder selbständige Betätigung, Beherrschung der deutschen und französischen Sprache zum zweisprachigen Unterricht. Amtsantritt 1. November 1933.

478 Junger Hochbau-Techniker, f. zeichnerische u. Hilfsbauführer-Arbeiten. Eintritt 1. September. Dauer bis Frühjahr 1934. Architektur-Bureau Zürich.

482 Techniker, zur Führung einer Zementwarenfabrik, vertraut mit allen betontechnischen Methoden und gewandt im Umgang mit Arbeitern. Kalkulations- und etwas Maschinenkenntnisse erwünscht. Alter 30 bis 40 Jahre. Dauerstelle. Sofort. Deutsche Schweiz.

484 Bautechniker, event. Zeichner, für Bureau u. Bau, guter Zeichner. Alter bis ca. 24 Jahre. Sofort, für einige Monate.

486 Bautechniker, absolut selbständig in allen Bureauarbeiten, Ausführungsplänen u. Werkzeichnungen. Maschinenschreiben erw. Etwas Praxis als Bauführer, gute Kenntnisse in Statik. Alter bis 30 Jahre. Sofort. Kleineres Architektur-Bureau in grosser Industriertschaft des Kt. Solothurn.

Es sind noch offen die Stellen: 425, 439, 455.

**ARCHITEKT  
TECHNIKER**

Disponent von neuzeitlichen Entwürfen

sucht Anstellung  
oder Mitarbeit.

Offerten u. Chiffre Z. S. 2310 an  
Rudolf Mosse, A.-G., Zürich.

**ARCHITEKT**

32 Jahre, mit mehrjähriger selbständiger Tätigkeit, künstlerisch befähigt, mit Wettbewerbserfolgen

**SUCHT**

geeignete Stellung zu bescheidenen Bedingungen. Zuschriften unter Chiffre Z. R. 2346 befördert

Rudolf Mosse, A.-G., Zürich.

**Staunend billig:**

Schöner Schreibtisch, neu, nur Fr. 136.—. Ganze Bureaueinrichtung gar nur 335.—. Alle Bureau-möbel, Schreibmaschinen, sowie allererste Schweizer Vervielfältigungsmaschine etc. enorm billig. Kompl. Buchhaltg., klar und beweiskräftig nur 34.80 und 62.30 bei Aelligs Debora A.-G. in Bern, Zeughausgasse 18.

Junger, dipl.

**Bautechniker**

mit 2 jähriger Praxis sucht Anfangsstellung auf Bureau oder Bauplatz. — Offerten u. Chiffre Z. E. 2373 befördert  
Rudolf Mosse, A.-G., Zürich.



**Gut  
patentieren  
heisst:**

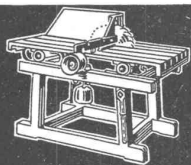
die Eingabe so abfassen, daß alle Vorteile Ihrer Erfindung möglichst weitgehend geschützt sind. Unsere 15jähr. Erfahrung bürgt. Gratisprospekt verlangen.

Rebmann, Kupfer & Co.  
Patentanwälte, Zürich  
Paradepl. - Tiefenhöfe 7

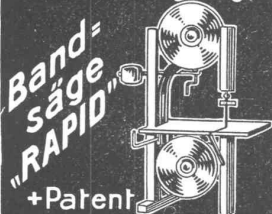
**Keim  
MINERALFARBEN**

wetterfest und lichtecht, seit 50 Jahren anerkannt bestes Material für farbige Fassaden. Man hüte sich vor Nachahmungen

**CHR. SCHMIDT SÖHNE**  
Zürich 5 Hafnerstrasse 47

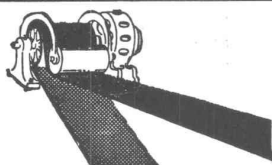


**Kreissägen**  
ganz aus Hartholz mit  
Patent-Schutzvorrichtung  
Monoblock-Kugellager



+Patent  
Das billigste und zweck-  
mässigste Gerät dieser  
Art für Landwirte, Hand-  
werker u. Bauunternehmer

**Maschinenfabrik  
BUCHER-GUYER**  
Niederweningen, Zürich

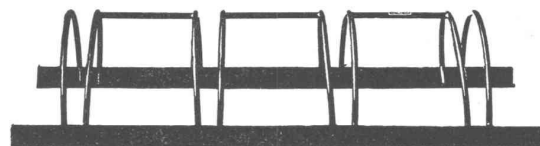


**GUT & Co.**  
Treibriemenfabrik  
**ZÜRICH**  
Gegründet 1866

Leder-Riemen  
Gummi- und Balata-Riemen  
Transport-Bänder

**PATENTE**  
ERWIRKT **H. KIRCHHOFFER**  
**ZÜRICH** LOEWENSTR. 51

# VELOSTÄNDER



⊕ Patent 122491 D. R. P. 539979

bemalt oder feuerverzinkt  
neu mit Abschlüss-Vorrichtung

Div. Modelle mit u. ohne Bedachung liefert

**Konr. Schaer-Krapf, Arbon**

Prima Referenzen im In- und Auslande

## SCHLEUDERGUSS - MUFFENRÖHREN

5 Meter Baulänge



**KÄGI & CO., WINTERTHUR**

## TECHNISCHE PHOTOGRAPHIE

SPEZIALITÄT:

**ARCHITEKTUR-  
AUFNAHMEN**

BAUSTADIEN, MASCHINEN  
KATALOG-AUFNAHMEN  
REPRODUKTIONEN

**H. WOLF-BENDER'S  
ZÜRICH ERBEN**  
KAPPELERGASSE 16

## Marmor

Arbeiten aller Art für Bau  
und Installationszwecke in  
fachgemässer Ausführung:

Ostschweiz. Marmor- u. Granit-  
werk Wüthrich & Cie., Rheineck

Gegr. 1875

Langbestehende und bedeutende  
Fabrik f. Holzfaser-Isolierplatten

sucht

## GENERAL- VERTRETER

für die Schweiz. Interessenten  
müssen über die nötige Organi-  
sation u. gute Beziehungen zum  
Baufach verfügen. — Angebote  
mit Referenzen unter Chiffre  
S. 36100 Lz. an

Publicitas, Luzern.

## Gebr. Demuth

Telephon 170 **Baden** Telephon 170

Fabrik für

**Moderne Blechbearbeitung  
Patent. gepresste Treppen  
Bauschlösserei**

**Eisenkonstruktionen  
Patentierete Kessel  
Benzin- und Oeltanks**

II. Abteilung

**Sanitäre Einrichtungen  
Elektrische Boyler und  
Zentralheizungen**



## STUMM, MOHLER & CIE • BASEL (DREISPITZ)

NACHFOLGERIN DER SPERRHOLZ A.G., LIEFERT ALS SPEZIALITÄTEN:

# ISOLAN IBUS

### HOLZFASERPLATTEN

porös . . . . . 12 und 7 mm  
Halbhart . . . . . 7 mm  
Pressholz . . . . . 4 mm  
bis 3200×1220 mm

### TISCHLERPLATTEN

Block und Stäbchen  
11—35 mm bis 1750×5300 mm  
Ocoumé 4—11 mm bis 3200×1520 mm  
Erle . . . 4—11 mm bis 2700×1520 mm



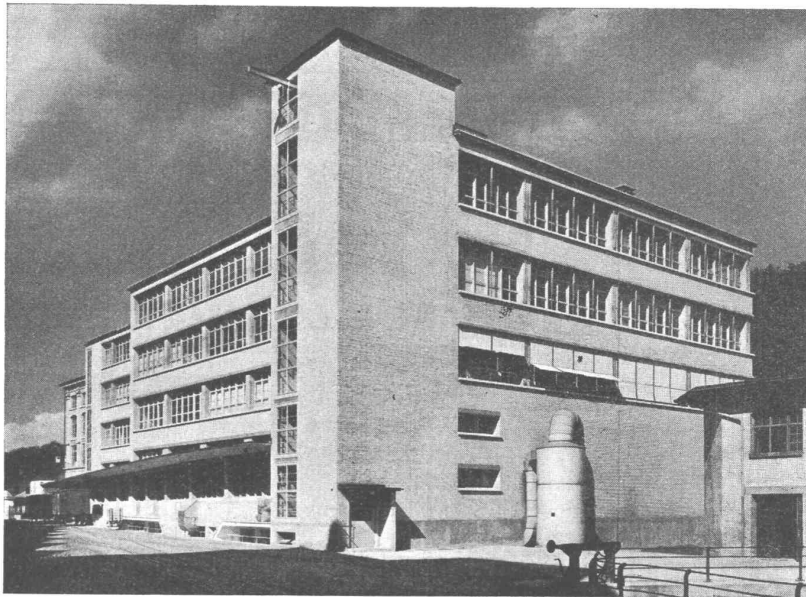
# LOCHER & C<sup>IE</sup>, ZÜRICH

**BAUINGENIEURE UND BAUUNTERNEHMER  
FÜR HOCH- UND TIEFBAU**

TELEPHON 35603

GEGR. 1830 DURCH J. J. LOCHER

PELIKANSTR. 25



Fabrik v. Maggis  
Nahrungsmitteln  
Kemptal

Neue Façonierung  
und Spedition

Eisenbetonbau - Fabrikanlagen - Geschäftshäuser - Kirchen  
Holzkonstruktionen - Asphaltarbeiten - Neubauten - Umbauten  
Reparaturen - Betonpfahlgründungen (Syst. Franki) - Rammarbeiten

## CHARMILLES-GENÈVE

TURBINES HYDRAULIQUES

### 2 RÉALISATIONS REMARQUABLES DU PIVOT CHARMILLES

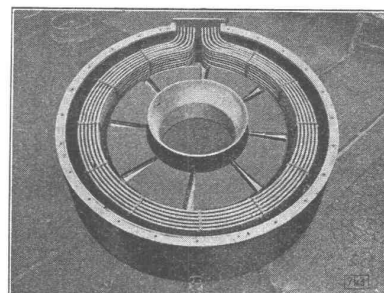
CONSORTIUM RYBURG-SCHWÖRSTADT

CENTRALE DE KEMBS



4 PIVOTS, CHARGE

**900 TONNES**



5 PIVOTS, CHARGE

**700 TONNES**

ATELIERS DES CHARMILLES S. A. GENÈVE

725

