

**Zeitschrift:** Schweizerische Bauzeitung  
**Herausgeber:** Verlags-AG der akademischen technischen Vereine  
**Band:** 101/102 (1933)  
**Heft:** 3

## **Werbung**

### **Nutzungsbedingungen**

Die ETH-Bibliothek ist die Anbieterin der digitalisierten Zeitschriften auf E-Periodica. Sie besitzt keine Urheberrechte an den Zeitschriften und ist nicht verantwortlich für deren Inhalte. Die Rechte liegen in der Regel bei den Herausgebern beziehungsweise den externen Rechteinhabern. Das Veröffentlichen von Bildern in Print- und Online-Publikationen sowie auf Social Media-Kanälen oder Webseiten ist nur mit vorheriger Genehmigung der Rechteinhaber erlaubt. [Mehr erfahren](#)

### **Conditions d'utilisation**

L'ETH Library est le fournisseur des revues numérisées. Elle ne détient aucun droit d'auteur sur les revues et n'est pas responsable de leur contenu. En règle générale, les droits sont détenus par les éditeurs ou les détenteurs de droits externes. La reproduction d'images dans des publications imprimées ou en ligne ainsi que sur des canaux de médias sociaux ou des sites web n'est autorisée qu'avec l'accord préalable des détenteurs des droits. [En savoir plus](#)

### **Terms of use**

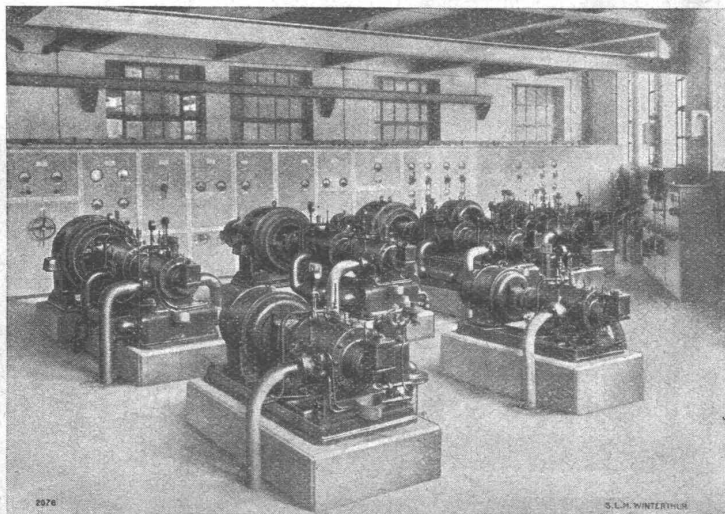
The ETH Library is the provider of the digitised journals. It does not own any copyrights to the journals and is not responsible for their content. The rights usually lie with the publishers or the external rights holders. Publishing images in print and online publications, as well as on social media channels or websites, is only permitted with the prior consent of the rights holders. [Find out more](#)

**Download PDF:** 25.01.2026

**ETH-Bibliothek Zürich, E-Periodica, <https://www.e-periodica.ch>**

# **SLM ROTATIONS-KOMPRESSOREN UND VAKUUMPUMPEN**

**WINTERTHUR**



„S. L. M.-Winterthur“ Rotations-Kompressoren-Anlage,  
installiert in der Maschinenfabrik Rüti (Zürich).

Ortsfeste und fahrbare  
Anlagen

für Drücke bis 16 atü.  
und Vakuum bis 0,5 mm Hg. abs.

*Zahlreiche Referenzen*

**Schweizerische Lokomotiv- & Maschinenfabrik  
WINTERTHUR**

# **HETTINGER**

BAULINOLEUM  
GUMMIBELÄGE  
KORKPARKETT  
TEPPICHE  
LINCRUSTA

S. Baukatalog S. 416

**BASEL** STEINENBERG 19  
**ZÜRICH** TALACKER 24

«Schäden an Staumauern». Die Firma Martin Keller & Cie., Inertolfabrik in Wallisellen-Zürich, schreibt uns: Der Feststellung in der Notiz auf Seite 320 von Bd. 100 der Schweizerischen Bauzeitung: «Es ist wichtiger, für möglichste Gleichmässigkeit und durchgehende Qualität des Betons zu sorgen, als sich auf sekundäre Massnahmen (wasserdichte Ueberzüge) zu verlassen, die aus mannigfachen Ursachen stets verwundbar sind» können wir vollständig zustimmen. Nur bedarf sie einer Ergänzung. Es ist falsch, sich beim Bau einer Talsperre auf sekundäre Massnahmen zu verlassen; die möglichste Gleichmässigkeit und durchgehende Qualität des Betons ist unbedingt erforderlich. Es ist aber eine vielfältige leidige Erfahrung, dass selbst der beste Beton «verwundbar» ist und dass gerade diejenigen chemischen Angriffe, denen der Beton nicht gewachsen ist, von erstklassigen bituminösen Ueberzügen, z. B. durch Inertol, aufgefangen werden können. Freilich muss dabei sinngemäss vorgegangen werden. Die mit den Schutzanstrichen abzudeckenden Flächen sind an der Oberfläche nicht glatt zu schleifen, sondern etwas rau zu belassen. Notwendig sind drei Anstriche. Zuerst ist verdünnt zu grundieren und dann sind zwei weitere Anstriche anzubringen, wobei zwischen jedem der beiden Anstriche genügende Trocken-

zeit eingeschaltet werden muss, deren Dauer von der Witterung abhängig bleibt. Soweit der Anstrich starken mechanischen Einwirkungen ausgesetzt ist, muss er entsprechend geschützt werden; bei Anstrichen, die eine Hinterfüllung auszuhalten haben, z. B. durch eine Steinschicht (wennmöglich aus Ziegelsteinen). Werden dazu Bruchsteine benützt, so ist darauf zu achten, dass mit diesen der Anstrich nicht verletzt wird, obwohl dieser auch einen Stoss verträgt und nur vor dauernder Abscheuerung geschützt werden muss.

Diejenigen Flächen einer Talsperre, an denen sich Eis festsetzt, sind besonders sorgfältig zu streichen, d. h. es sollte die Zone, in der erfahrungsgemäss die Eisbildung auftritt, noch eine Anstrichschicht mehr bekommen, wofür zweckmässigerweise eine dicke Inertol-Spezial-Qualität (Inertol 49, dick) benützt wird. Werden Schutzanstriche als Schutz von Beton verwendet, so wird vermieden, dass der Beton durch das fast chemisch reine Schmelzwasser oder durch das weiche Wasser an vielen Talsperren mit der Zeit ausgelaugt wird, eine Schädigung, die in den ersten Jahren besonders gross ist, weil junger Beton chemisch leichter «verwundbar» ist als Beton, der seit Jahrzehnten erhärtet konnte.

# Dilatit-Korkstein

in Platten- und Schalenform

Spezialprodukt der Korksteinfabrik von **Wanner & Co. G. Horgen**

isoliert gegen Kälte, Wärme, Schall



**Klaus & Mettler**  
**fensterfabrik**  
Albisrieden-Zürich Tel. 36.461  
Bel-Air Métropole, Lausanne  
Gesamtlieferung der Glaserarbeiten

## Windfang-Vorhänge



**Fenstermantel-Stoffe**  
Spezialitäten mit Ledertuchbesatz. Die behagliche Wärme des wohltemperierten Raumes bleibt beisammen, dank einer einwandfreien Windfang-Vorrichtung.

**SCHOOP & CO**

Usterstrasse 5 • Zürich • Telefon 34.610



**Amerikanische Versuche über die Haltekraft von Nägeln**, über die H. J. Ströer in Nr. 1, 1933, der V. D. I.-Zeitschrift berichtet, lieferten die folgenden, zum Teil praktisch längst bekannte Tatsachen bestätigenden Ergebnisse: Der Längsfaserdruck trägt zur Haltekraft mehr bei als der Seitenfaserdruck. Spitze Nägel haften besser im Holz als stumpfe Nägel. Der Unterschied in der Haltekraft zwischen rundem und gekehlttem oder Vierkant-Nagel ist, bezogen auf gleiche Berührungsfläche, gering. Rauhe Nageloberfläche erhöht die Haltekraft. Schräge Nagelung zeigte sich beim Vergleich der einzelnen Nagelung besonders dann überlegen, wenn das Holz hohen Feuchtigkeitsgehalt hatte und nach der Nagelung noch austrocknete. Die Untersuchung an fertigen Kisten zeigte dagegen keine wesentliche Vorteile der schrägen Nagelung.

**Pierre-Pertuisstrasse.** Durch ein 2 km langes und 7 m breites neues Stück sind die Schwierigkeiten im Verkehr über den Pierre-Pertuis-Pass beseitigt worden; die neue Strasse weist nur noch 6 % Maximalsteigung (früher 12 %) auf. Sie wurde mit einem Kostenaufwand von 800 000 Fr. während 19 Monaten fast ausschliesslich durch Arbeitslose erbaut.

«Wir wollen weder den Juristen, noch den Volkswirt, noch den Kaufmann ersetzen oder solche aus dem Ingenieurstand heraus züchten; wir fordern aber in denjenigen Fragen, bei denen die Technik den eigentlichen Kern bildet, die leitende und massgebende Stellung für den Techniker, wir wollen auf unserm Gebiet unsern Platz an der Sonne!»  
Rudolf Diesel.

## Cement Gun Arbeiten



ZEMENT-INJEKTIONEN  
durch die Spezialfirma

**ING. MAX GREUTER & CIE.**  
ZÜRICH

Telephon 29.028

Bellerivestr. 59

## Gummiboden & Bodenbelag A.G.

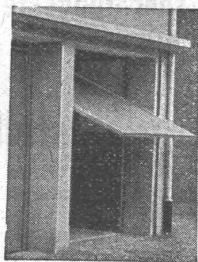
Uraniastr. 31

**Zürich**

Telefon: 33.723

### KISSLING-TORE

(patentamtl. geschützt)  
speziell für GARAGEN

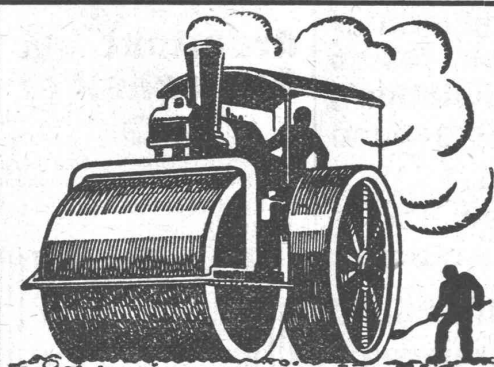


als Kipptor nach oben  
öffnend konstruiert

**Einfach und billig**

Spielend leichte Bedienung. Prompt  
lieferbar. - Verlangen Sie umgehend  
äusserste Preise

**HANS KISSLING, BERN**  
Eisenbau A.-G.  
Prospekte und  
Referenzen



## STUAG

die Schweizerische Strassenbau-  
Unternehmung A.-G.

erstellt Strassenbeläge  
aller Art

**Hotel Habis-Royal**  
ZÜRICH BAHNHOFPLATZ

**Restaurant  
Sitzungszimmer**



**ARMBRUSTER  
SÖHNE**  
ZÜRICH Obere Zäune 19  
Tel. 26.365.

## Guss-Asphalt- Arbeiten

**für Hoch- und Tiefbau**

erstellen mit aller Garantie für kunstgerechte und  
dem jeweiligen Zwecke angepasster Ausführung

**A. SCHMID's ERBEN, ZÜRICH**

Asphaltgeschäft Geogr. 1865

Telephon: 32.108

## Karl Kihm

Beratender  
Ingenieur

## Luzern

Dipl. Ing. E.T. H.

Mitglied A. S. I. C.

Reckenbühlstr. 1, Tel.: 46.70

**INGENIEUR-BUREAU**

Stahlbau und Eisenbetonbau

**Spezialität: Eiserne Brücken Stahlskelettbau und Eisenkonstruktionen**

**S.T.S.**

Schweizer. Technische Stellenvermittlung  
Service Technique Suisse de placement  
Servizio Tecnico Svizzero di collocamento  
Swiss Technical Service of employment

ZÜRICH, Tiefenhöfe 11 — Telefon: 35.426 — Telegramme: INGENIEUR ZÜRICH.  
Für Arbeitgeber kostenlos. Für Stellensuchende Einschreibgebühr 2 Fr. für 3 Monate.  
Bewerber wollen Anmeldebogen verlangen. Auskunft über offene Stellen und Weiterleitung von Offerten erfolgt nur gegenüber Eingeschriebenen.

**Maschinen-Abteilung.**

19 Spezialingenieur, für Terminwesen in Maschinenfabrik. Schweiz.  
23 Techniker der Kugellagerbranche, der Erfahrung in Berechnung, Konstruktion aller Wälzlager samt Einbau für alle Anwendungs-

gebiete, umfassende Kenntnis der Prüfverfahren, Kostenberechnungen hat. Deutsche Schweiz.

Es sind noch offen die Stellen: 511, 515, 525.

**Bau-Abteilung.**

22 Ingenieur event. Techniker, mit etwas Praxis in Eisenbeton und Wasserversorgungen. Ingenieurbureau und Bau-Unternehmung der deutschen Schweiz.

24 jüngerer Eisenbeton-Ingenieur, mit einiger Praxis im Eisenbau. Ingenieur-Bureau Zentral-Schweiz.

Es sind noch offen die Stellen: 632, 646, 4, 6.



**Gebrüder  
HOTZ  
Zürich**

**Elektrische Unternehmungen**

**Das Schweizer Patent 141 894:**

„Verfahren zur Herstellung geformter Gegenstände aus Harnstoffen, festen polymeren Aldehyden und Füllstoffen“, ist zu verkaufen oder durch Vergebung von Lizenzen zu verwerten.

Offerten unter I. D. 15369 befördert Rudolf Mosse, Berlin SW. 100.

**Das Schweizer Patent 150 620:**

„Verfahren zur Herstellung von Lacken und Firnissen“, ist zu verkaufen oder durch Vergebung von Lizenzen zu verwerten.

Offerten unter I. C. 15368 befördert Rudolf Mosse, Berlin SW. 100.

**INGENIEUR**

(Schweizer), mit 4 jähriger Bureau- und Baupraxis im Wasser- und Eisenbetonbau, sucht neuen Wirkungskreis im In- oder Ausland. Sprachkenntnisse Deutsch und Französisch. — Gefl. Anfragen unter Chiffre Z. U. 178 an Rudolf Mosse, A.-G., Zürich.

Welches

**Installations-Geschäft**

nimmt jungen, dipl. Elektro-Ingenieur für einige Zeit als Praktikanten auf? Offerten mit Bedingungen u. Chiffre Z. A. 123 an Rudolf Mosse, A.-G., Zürich.

**PATENTTE**  
ERWIRKT **H. KIRCHHOFER**  
**ZÜRICH** LOEWENSTR. 51

**Zu verkaufen:**

1 Paar prima

**Zugpferde**

Stuten, 5 jährig, Grissen, mittelschwer, vor einem Jahr importiert. Die Pferde werden nur verkauft wegen eigener Nachzucht.

Anstalt Schachen, Deitingen (Kt. Soloth.)

Telephon 6201, Deitingen.

Stotes Inserieren bringt Erfolg

**GESUCHT:**

jüngerer, erfahrener

**Architekt ev. Bautechniker**

zu sofortigem Eintritt. Anmeldungen mit Angaben über Studiengang, bisherige Tätigkeit und Gehaltsanspruch an

Richard Hächler, Architekt, Aarau, Buchserstrasse 15.

**Das Inserat**  
ist das einfachste und wirksamste  
**Reklamemittel**



**Berufsberatungsstelle Langenthal.**

Für mehrere gesunde, kräftige Burschen werden

**Maurerlehrstellen**

gesucht. Kost u. Logis beim Meister erwünscht. Offerten mit Lehrbedingungen an

M. MOSER, Berufsberater.

**Bau-Austrocknung von Neu- u. Umbauten**



Pat. Druckluft-Verfahren / Ventilier-Trockenöfen / Flecken-Trockner / Austrocknungen in 3 bis 4 Tagen / Beseitigung von Wasserschäden, Schimmelbildung und Hausschwamm

**ROTH & KIPPE, ZÜRICH**

UETLIBERGSTRASSE 175

TELEPHON: 52.354



# KLINKER

braun, rot, gelb für Böden, Wandbelag, Cheminées, Fassaden

A. G. Verblendsteinfabrik

**Lausen**

Für **Neu- und Umbau**

*Spezial-Patent-Täfel „Tasch“*

billig, hygienisch; angenehm zergliedert oder vollständig glatt in Normal- oder Sperrholz. Näheres im Baukatalog oder durch:

P. Schlegel, Baugeschäft, Flums - Tel.: 42

Braun & Co, A.-G., Gossau (St. G.) - Tel.: 93

## FACHMANN

Erste Kraft für die Fabrikation

**elektrotechn. Haushaltungsapparate**

wie: Boiler, elektrische Kochherde, Strahler, Bügeleisen u. dergl. m., in ganz selbständige, entwicklungsfähige Stellung

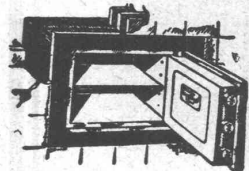
**g e s u c h t .**

**Erfordernisse:** Erstklassiger Konstrukteur mit langjährigen, reichen Erfahrungen in der Konstruktion und rationellen Fabrikation. Befähigung für die selbständige Leitung des Betriebes,

**Geboten wird:** Interessante, selbständige Position.

Gefl. Offerten unter Chiffre Z. K. 132 an Rudolf Mosse, A.-G., Zürich, begleitet von Zeugnisabschriften und Photo, mit genauen Angaben über Bildungsgang, bisherige Tätigkeit, Zivilstand, Gehaltsansprüche, möglicher Eintrittstermin, sowie Referenzen.

## UNION-Einmauerkassen



**Briefkasten**  
**Eiserne Türen u. Zargen**  
**Kassenschränke**  
**Stahlmöbel**  
**Stahlpulte etc.**

**Union-Kassenfabrik A.-G., Zürich**

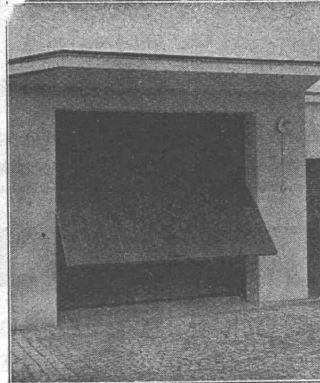
Gessnerallee 36 - Verlangen Sie Prospekt Nr. 80 - Telefon 51.758

Ingenieur-Besuch kostenlos

## Genossenschaft Hammer

**Zürich 3**

Binzstrasse 2  
Telephon 53.087



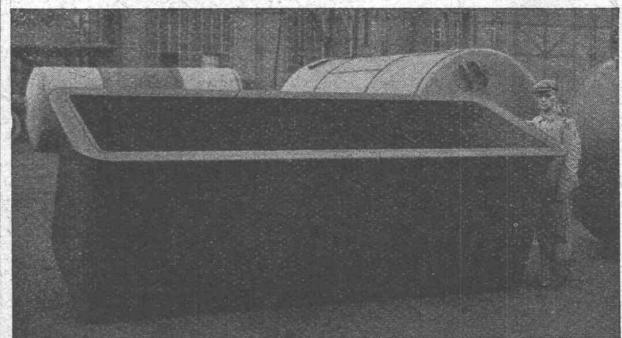
**Kipptore**  
**Fenster**  
**Türen**

In Eisen.

**Tore**

in allen Ausführungen als Spezialität.

**EISENKONSTRUKTIONEN**



VERZINKUNGSKESSEL für 32,000 kg Zink in unserer Abt. Verzinkerei in Wolfhausen

## Die Vollbad-Verzinkung

ist der anerkannt dauerhafteste und daher der billigste Rostschutz. Wir verzinken mit erstklassigem Rohmaterial und durch langjähriges erfahrenes Personal.

**VERWO A.-G., Wolfhausen** (Kanton Zürich)  
Abt. Verzinkerei Tel. Nr. 46

# STEINZEUG

Röhren u. Formstücke, Futter-Tröge. Krippen, Einmachttöpfe etc.

**garantiert säurebeständig glasiert**

liefern in erstklassiger Qualität zu billigsten Preisen:

Schweizerische  
Steinzeug-Röhren-Fabrik A.-G.  
Schaffhausen

Steinzeugfabrik Embrach A.-G.  
für Kanalisation u. chemische Industrie  
Embrach (Zürich)

# Cuénod

## AUTOMATISCHE OELFEUERUNGEN FÜR ALLE ZWECKE

# OLEO

OLEO-BRENNER  
VOLLAUTOMATISCH  
GERÄUSCHLOS, SICHER  
WIRTSCHAFTLICH

# OLEO

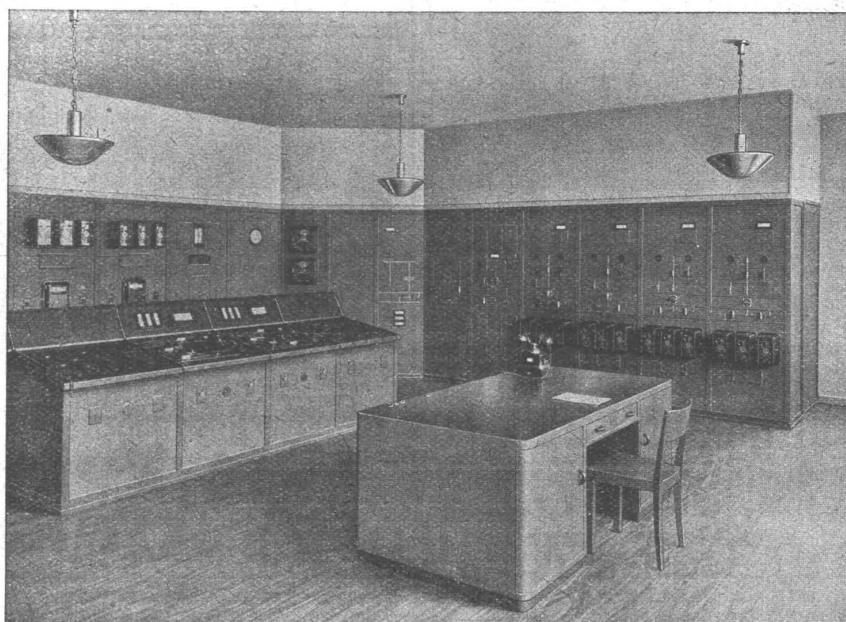
CUÉNOD-WERKE A.-G., Châtelaine - GENÈVE  
A. CUENOD, Ing., Soleil-Levant, Béthusy, LAUSANNE  
BUREAU ZÜRICH, Löwenstrasse 3, ZÜRICH  
BUREAU BERN, Monbijoustrasse 21, BERN  
BUREAU BASEL, Margarethenstrasse 72, BASEL

Die Cuénod- und Oleo-Brenner werden durch jede gute Zentralheizungsfirma installiert

12 JAHRE ERFAHRUNG — MEHRERE TAUSEND BRENNER IM BETRIEB

## CARL MAIER & CIE., SCHAFFHAUSEN

### Fabrik elektrischer Apparate und Schaltanlagen



Kommandosaal im Kraftwerk Port du Rhin des E. W. Strasbourg



**Schweizer  
Unternehmen**

## OSCAR VILLIGER

CHEMISCHE FABRIK „HEMATECT“

ST. LOUIS (Ht. Rhin) und Filiale BASEL, Rheinschanze 2

„Hematect“ gesetzlich und international geschützt, die  
idealste Dachhaut, die idealste Isolierung und der wirk-  
samste Schutzanstrich, widersteht allen Angriffen durch  
Hitze, Kälte, Russ, Rost, Säuren, Gase, Laugen etc.

**„Hematect“ lässt sich kalt verarbeiten u. ist nicht entflammbar**