

Zeitschrift: Schweizerische Bauzeitung
Herausgeber: Verlags-AG der akademischen technischen Vereine
Band: 101/102 (1933)
Heft: 10

Werbung

Nutzungsbedingungen

Die ETH-Bibliothek ist die Anbieterin der digitalisierten Zeitschriften auf E-Periodica. Sie besitzt keine Urheberrechte an den Zeitschriften und ist nicht verantwortlich für deren Inhalte. Die Rechte liegen in der Regel bei den Herausgebern beziehungsweise den externen Rechteinhabern. Das Veröffentlichen von Bildern in Print- und Online-Publikationen sowie auf Social Media-Kanälen oder Webseiten ist nur mit vorheriger Genehmigung der Rechteinhaber erlaubt. [Mehr erfahren](#)

Conditions d'utilisation

L'ETH Library est le fournisseur des revues numérisées. Elle ne détient aucun droit d'auteur sur les revues et n'est pas responsable de leur contenu. En règle générale, les droits sont détenus par les éditeurs ou les détenteurs de droits externes. La reproduction d'images dans des publications imprimées ou en ligne ainsi que sur des canaux de médias sociaux ou des sites web n'est autorisée qu'avec l'accord préalable des détenteurs des droits. [En savoir plus](#)

Terms of use

The ETH Library is the provider of the digitised journals. It does not own any copyrights to the journals and is not responsible for their content. The rights usually lie with the publishers or the external rights holders. Publishing images in print and online publications, as well as on social media channels or websites, is only permitted with the prior consent of the rights holders. [Find out more](#)

Download PDF: 23.02.2026

ETH-Bibliothek Zürich, E-Periodica, <https://www.e-periodica.ch>

SCHWEIZERISCHE BAUZEITUNG

WOCHENSCHRIFT FÜR ARCHITEKTUR / INGENIEURWESEN / MASCHINENTECHNIK
REVUE POLYTECHNIQUE SUISSE

ORGAN DES SCHWEIZERISCHEN INGENIEUR- UND ARCHITEKTEN-VEREINS
UND DER GESELLSCHAFT EHEMAL. STUDIERENDER DER EIDG. TECHN. HOCHSCHULE
GEGRÜNDET 1883 VON ING. A. WALDNER / HERAUSGEGEBEN VON ING. C. JEGHER

Vereins-Mitglieder, beim Verlag: Schweiz 32 Fr.,
Ausland 40 Fr. jährl.; Nicht-Mitglieder: Schweiz
40 Fr.; Ausland 50 Fr., postamtlich abonniert
40 Fr. zuzüglich Gebühren. / Einzel-Nr. 1 Fr.

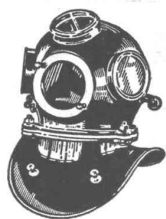
VERLAG CARL JEGHER, ZÜRICH
Dianastrasse 5 / Postdeck VIII 6110
Telephon: 34.507 ■ In Kommission
bei Rascher & Cie., Zürich u. Leipzig

Inserate durch die A.-G. der Unternehmungen
RUDOLF MOSSE, Zürich, Basel. / Die
viergespaltene Colonelzeile 50 Cts., Titelseite
80 Cts., ausländ. Anzeigen 60 Cts., Titelseite 1 Fr.

F. Bender.

ZÜRICH, OBERDORFSTRASSE 9 U. 10 - TEL.: 27.192

BAU
BESCHLÄGE



Taucher-Wasser-Arbeiten

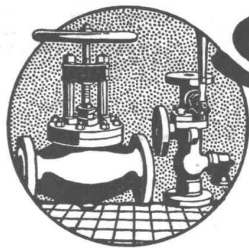
W. STÄUBLI, INGENIEUR, ZÜRICH 3
GRUBENSTRASSE 1-3
TELEPHON 56.633-35

OTIS-AUFZÜGE

Mit Microsteuerung — Unbegrenzte Hubhöhen — Höchste Geschwindigkeiten

Telephon: 32.166

OTIS-AUFZUGSWERKE, FABRIK ZÜRICH Birmensdorferstrasse 273



SULZER

ARMATUREN und ROHRLEITUNGSTEILE

für
Dampf, Wasser, Säuren, Luft etc.

Ausführliche Kataloge auf Verlangen

GEBRÜDER SULZER, AKTIENGESELLSCHAFT, WINTERTHUR



Abdichtungen

Altbewährt und zuverlässig



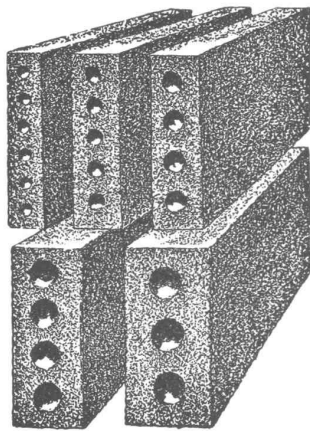
Elastische Anstriche

GUSS-BAUSTEIN-FABRIK ZÜRICH A.-G. ZÜRICH

Bureau: Zürich, Fraumünsterstr. 14
Telephon 38.087

Fabriken: Altstetten, Güterstr., Tel.: 55.022
Badenerstr., Tel.: 55.415

Erste Spezialfabrik für SCHLACKEN- und BIMS-PRODUKTE



Längsgelochte Schlacken- und Bimssteine

4, 5, 6, 8, 10, 12 und 15 cm stark

Dübelsteine

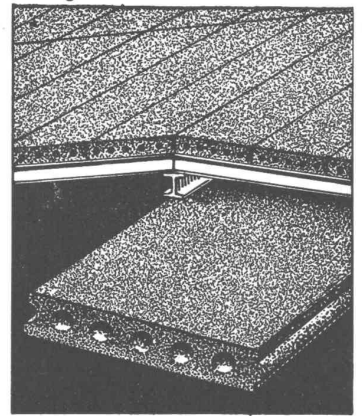
für Fusslambris u. Türeleibungen

Bimsbeton-Dielen

für Leichtplattendächer
2,50x0,50x0,10 od. nach
besonderen Angaben

Bimskies-Verkauf

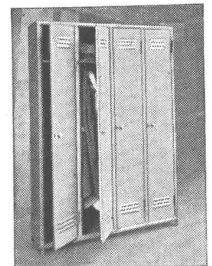
ab Lager und franko Baustelle



Schaufenster-Anlagen

GEILINGER & CO.
Eisenbau-Werkstätten
WINTERTHUR

HANS KISSLING



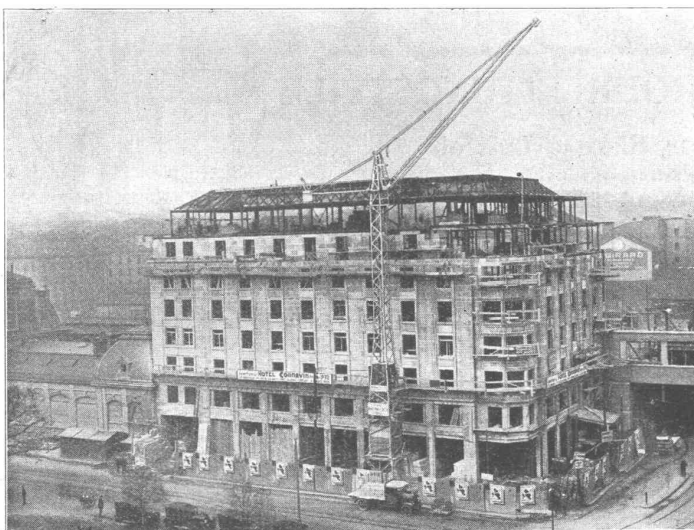
Billigste neuzeitliche

Kleider-Schränke

in Metall

HANS KISSLING
EISENBAU AG BERN

Drucksachen Jean Frey A.G.



STAHLSCHELETT (Hôtel Cornavin, Genf).

350 t in 26 Tagen aufgestellt.

ATELIERS DE CONSTRUCTIONS MÉCANIQUES DE VEVEY S. A.

Telegramm-Adresse: FONDERIE VEVEY
Telephon: No. 69

Wasserturbinen aller Systeme
Eisen-Hoch- und Brückenbau
Hebezeuge und Transportanlagen
Kesselschmiede
Behälter - Rohrleitungen
Eisen- und Bronze-Giesserei
Weichen, etc. für Geleise-Anlagen
Vollständige Schlachthofeinrichtungen



Rollbahn-Materialien

jeder Art, wie Geleise, Weichen, Drehscheiben, Seitenkippwagen, Plattformwagen, Dampf- und Motorlokomotiven für jede Spurweite, liefern vorteilhaft kauf- und mietweise

Lieferanten der Ausstellungsbahn-Anlage und Lokomotive der Züga

INGENIEURBUREAU
ROBERT AEBI & CIE. A.G. ZÜRICH
 BAUMASCHINEN - MASCHINENFABRIK

Gesellschaft der L. von Roll'schen Eisenwerke, Gerlafingen

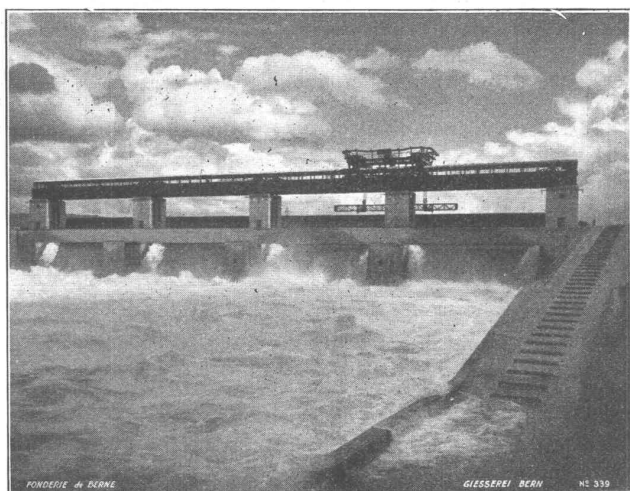
Gegründet 1823

Werk „Giesserei Bern“

Gegründet 1823

in Bern

Konstruktionswerkstätten,
Eisengiesserei



Stauwehr Ryburg-Schwörstadt.

Schützenanlagen und Wehreinrichtungen

Hebezeuge
Eisenbahnmateriel
Standseilbahnen
Zahnradbahnmateriel
Kabelbaggeranlagen
Allgem. Maschinenbau



Telegramme: Giesserei Bern
Telephon: 25.066

Glasdächer

Dachoberlichter

in kipplosen + Systemen „Kully“

Glasdachwerke

Simon Kully, Olten

Dipl.-Ingenieur E. T. H.

Ältestes Spezialgeschäft
Eigenes Ingenieurbureau

Gegründet 1854
Telephon 20.56

KLINKER

braun, rot, gelb für Böden, Wandbelag, Cheminées, Fassaden

A. G. Verblendsteinfabrik

Lausen



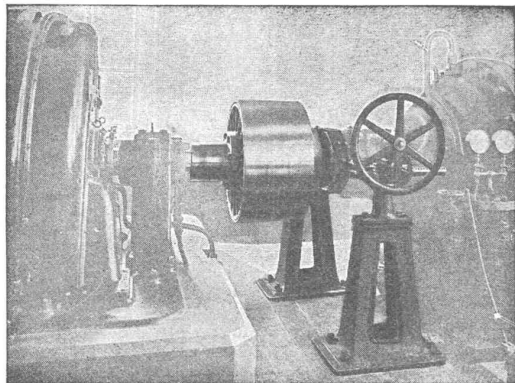
GESELLSCHAFT DER
VON **L. ROLL** SCHEN
EISENWERKE IN GERLAFINGEN



WERK: **EISENWERK CLUS KLUS**

BENN-KUPPLUNG

Reibungsflächen scheibenförmig.
Vollständig geschlossen. Keine vorstehenden Teile.
Zum Ein- und Ausrücken bei jeder Kraft und Geschwindigkeit während des Betriebes.



Benn-Kupplung zur Uebertragung von 3000 PS bei 1000 Umdrehungen in der Minute in einer Akkumulieranlage.

Elektromagnetische Reibungskupplungen

Stirnräder-Reduktionsgetriebe

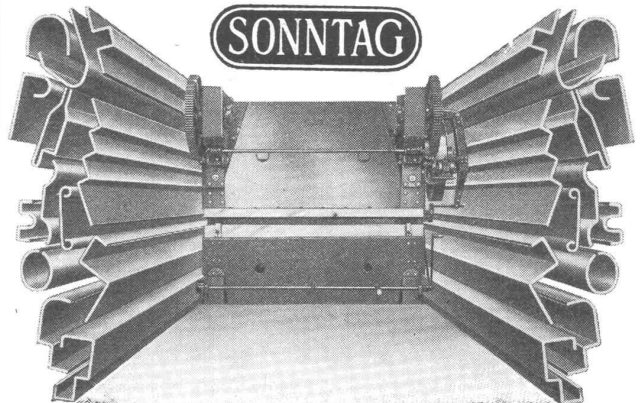
mit Pfeilrädern und Rollenlagern.

Schneckengetriebe

Lenix-Getriebe

WERK: **GIesserei OLten** OLten

Rohguss
zu **Riemenscheiben und Zahnrädern**
Jeder Grösse und Konstruktion.



ABKANTPRESSEN

in acht verschiedenen Grössen für Drücke von 20 bis 400 t
in **garantiert bruchsicherer, elektrisch geschweisster Stahl-**
plattenbauart von absoluter Starrheit

zur Herstellung von beliebig langen Profileisen und Abkantungen aller Art an Blechen jeder Stärke und Grösse

Grösste Genauigkeit

Geringste Herstellungszeiten

Verlangen Sie unsere neueste Druckschrift AP 30

R. SONNTAG, G. m. b. H., GERA-ZWÖTZEN (2)

MASCHINENFABRIK

Generalvertreter f. d. Schweiz: Ing. HANS HESS, ZÜRICH, Dufourstr. 221

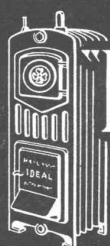
Asphalt- Kochkessel



Dachdeckeröfen

Asphaltdarren

Kesselschmiede Richterswil



"IDEAL" RADIATOREN GESELLSCHAFT A.G.

"IDEAL" Heizkessel "IDEAL CLASSIC" Radiatoren "Standard" Sanitäre Apparate

Alpenstrasse 1 **ZUG** Teleph. 834-836



METALLWERKE A.-G. DORNACH

liefert

Profile aus Preßmessing

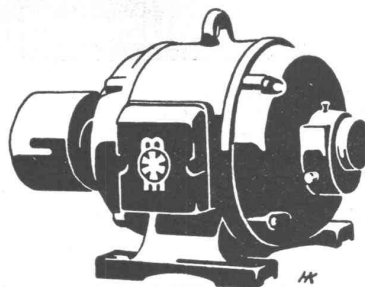
dem bekannten Baumessing für

Treppenbelag
Schaufenster
Klappfenster
Beleuchtungskörper
Wagenbau (Carosserien)
Apparatebau

Kupferbleche für Bedachungen

Kupferrohre für Wasser- und Oelleitungen

Verlangen Sie Muster, Prospekte und Preise



Für Pumpen-Anlagen,
Aufzüge etc.

geräuschlose Meidinger-Motoren

Verlangen Sie kostenlos unsere
Preislisten oder Vertreterbesuch



G. Meidinger & Cie, Basel 4

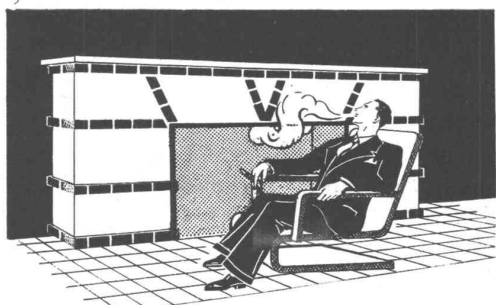


SCHWARZPULVER

der
altbewährte
billige

SPRENGSTOFF

EIDG. PULVERVERWALTUNG
BERN



Gustav BODMER & CIE.
Holbeinstr. 22 ZÜRICH Telefon 21273

Cheminées / Öfen / Zentralheizungen

Verlangen
Sie
Preis-
Offerten



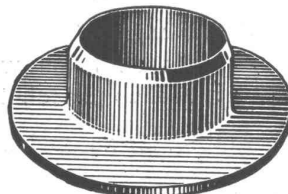
Technische
Beratung
kostenlos

Leder-Treibriemen

Marke: „MONOPOL“ „IDEAL“
„MAXIMA“ „LEMAN“

reine Eichenloh-Grubengerbung

grosse Zerreißfestigkeit - Geschmeidigkeit
grösste Adhäsion und
unbegrenzte Lebensdauer



Leder-Manschetten

Dichtungen
Technische Artikel
jeder Art

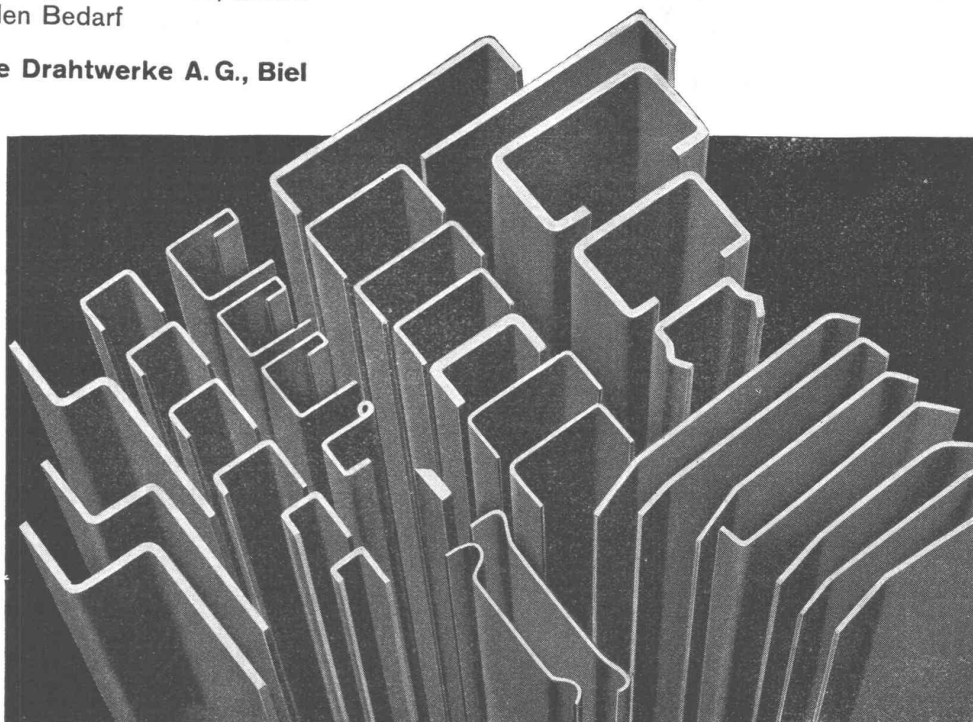
TANNERIE de VEVEY S.A.

Telephon No. 59

Spezial-Profile für Bauzwecke

in kuranten Formen und nach Zeichnungen oder Mustern, in erstklassiger Ausführung und Qualität, liefern für den sich stets mehrenden Bedarf

Vereinigte Drahtwerke A. G., Biel



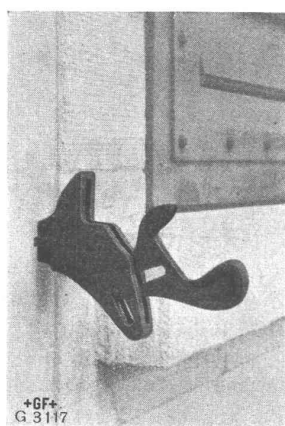
MD

PATENT. LADENHALTER „AUTOFIX“

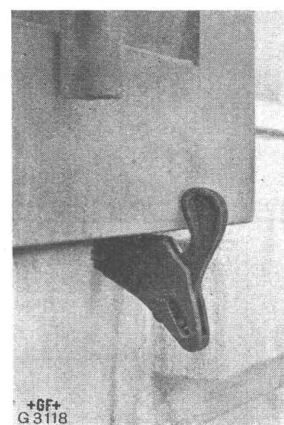
VORTEILE:

1. Der von Hand oder durch Luftzug aufgeschlagene Fensterladen wird zwangsläufig blockiert. Ein leichter Anschlag des Ladens genügt, um die spielfreie Verriegelung zu bewirken. Kein Rütteln und kein Klappern bei stürmischem Wetter.
2. Autofix wird zum Einzementen und Einschrauben geliefert und zwar für einfache Laden, ohne Einstellung passend für Holzstärken von 25 bis 35 mm und für Doppel-laden bis 80 mm.
3. Zeitersparnisse bei der Montage. Die Einfallhaken fallen weg, desgleichen das zeitraubende Einschlitzen der Laden.

Autofix ist zu beziehen durch Eisenhandlungen.



+GF+
G 3117

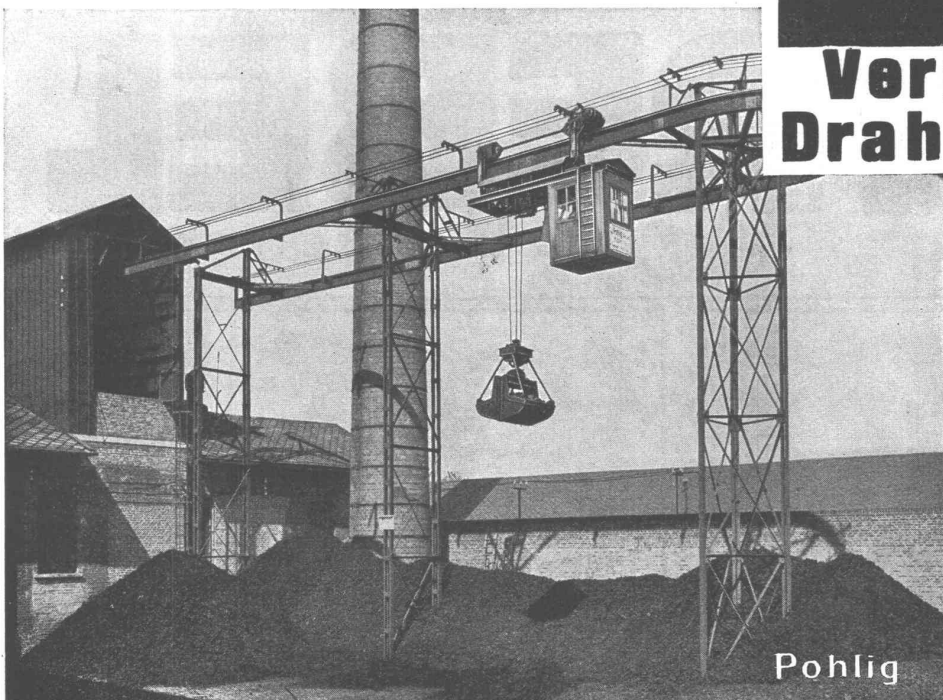


+GF+
G 3118

**Aktiengesellschaft der Eisen- und Stahlwerke
vormals Georg Fischer, Schaffhausen (Schweiz)**

G 4

POHLIG



Verladeanlagen Drahtseilbahnen

Das Bild veranschaulicht eine Elektrohängebahn mit Führerstandskatze und Zweiseilgreifer für Kesselbekohlung. Stündliche Leistung: 14 t Braunkohle.

In über 60 Jahren unseres Bestehens bauten wir mehr als 6000 Drahtseilbahnen, Förder- und Verladeanlagen



**J. POHLIG AKTIENGESELLSCHAFT
KÖLN-ZOLLSTOCK**

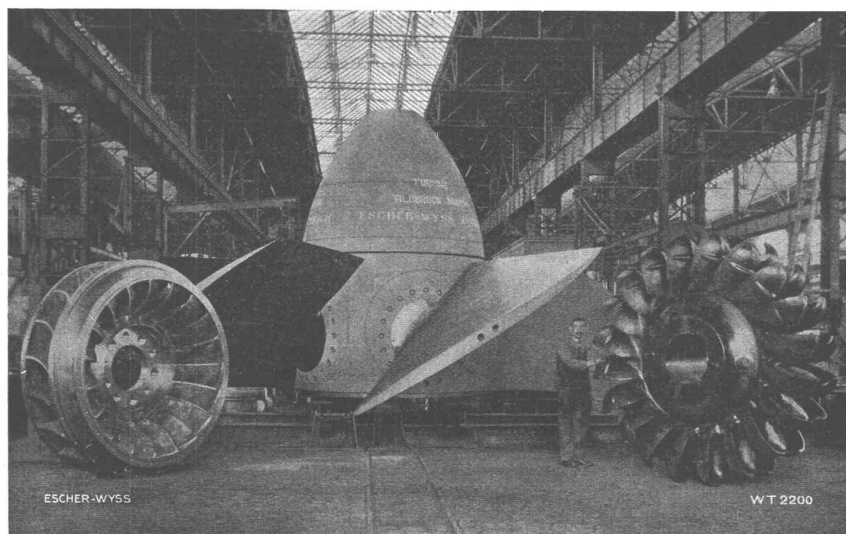
Vertretung für die Schweiz:
FR. WALDHERR, ZÜRICH, SEEFELDSTR. 120

EWAG

ESCHER-WYSS

EWAG

Wasserkraft-Anlagen



Wasserturbinen

Rohrleitungen
Regulatoren,
Kugelschieber

Turbopumpen

Propeller- und Kaplan-
pumpen
Speicherpumpen

Escher Wyss Maschinenfabriken
Aktiengesellschaft
Zürich

Die Laufräder für die Turbinen Lac Noir (links) 38 200 PS, Albruck-Dogern (Mitte) 37 600 PS und Vermont (rechts) 10 700 PS.

6/33

KESSEL
RADIATOREN FÜR ZENTRALHEIZUNGEN

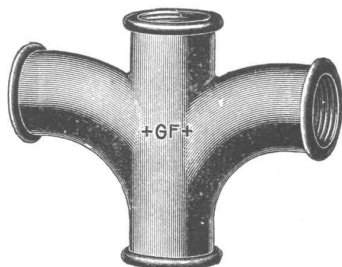
STREBEL

BUREAUX: ZÜRICH 1, TORGASSE 2

+GF+ FITTINGS

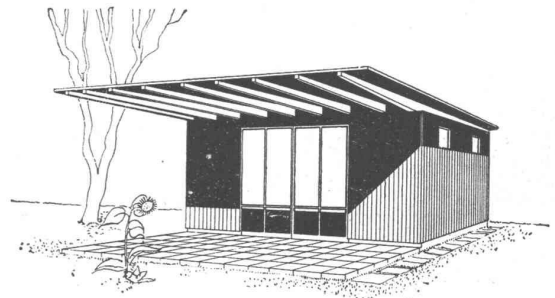
(Röhrenverbindungsstücke)

für Gas-, Wasser-, Dampf-
und Luftleitungen



Aktiengesellschaft der Eisen- und Stahlwerke
vormals Georg Fischer, Schaffhausen (Schweiz)

F 266



E. & A. MEIER

ZÜRICH 6

Dorfstrasse 19

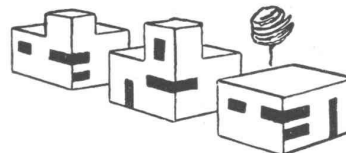
ZIMMEREI + SCHREINEREI

AUSFÜHRUNG

Halle A mit Galerie und Strandbadweg-
Überführung + Laubengang + Verlosungs-
Halle und Konditoreigebäude + Kiosk etc.

Ausstellung des Weekend-Meiehüsl

Verwendet Schweizerprodukte



Standard

Bau- u. Isolierplatten

sind unübertroffen

zeichnen sich aus durch: Homogenität, feuerhemmend,
vorzügl. Putzträger, isolierend gegen Kälte, Wärme und
Schall, rasche Verlegungsmöglichkeit, Bauen im Winter.

Jede Auskunft erteilt gerne die

Bau- und Isolierplattenfabrik A.-G. Stäfa

TELEPHON
No. 930.270