

Zeitschrift: Schweizerische Bauzeitung
Herausgeber: Verlags-AG der akademischen technischen Vereine
Band: 101/102 (1933)
Heft: 9

Werbung

Nutzungsbedingungen

Die ETH-Bibliothek ist die Anbieterin der digitalisierten Zeitschriften auf E-Periodica. Sie besitzt keine Urheberrechte an den Zeitschriften und ist nicht verantwortlich für deren Inhalte. Die Rechte liegen in der Regel bei den Herausgebern beziehungsweise den externen Rechteinhabern. Das Veröffentlichen von Bildern in Print- und Online-Publikationen sowie auf Social Media-Kanälen oder Webseiten ist nur mit vorheriger Genehmigung der Rechteinhaber erlaubt. [Mehr erfahren](#)

Conditions d'utilisation

L'ETH Library est le fournisseur des revues numérisées. Elle ne détient aucun droit d'auteur sur les revues et n'est pas responsable de leur contenu. En règle générale, les droits sont détenus par les éditeurs ou les détenteurs de droits externes. La reproduction d'images dans des publications imprimées ou en ligne ainsi que sur des canaux de médias sociaux ou des sites web n'est autorisée qu'avec l'accord préalable des détenteurs des droits. [En savoir plus](#)

Terms of use

The ETH Library is the provider of the digitised journals. It does not own any copyrights to the journals and is not responsible for their content. The rights usually lie with the publishers or the external rights holders. Publishing images in print and online publications, as well as on social media channels or websites, is only permitted with the prior consent of the rights holders. [Find out more](#)

Download PDF: 23.02.2026

ETH-Bibliothek Zürich, E-Periodica, <https://www.e-periodica.ch>

ADOLF FELLER^{AG} HORGEN

Fabrik elektrischer Apparate

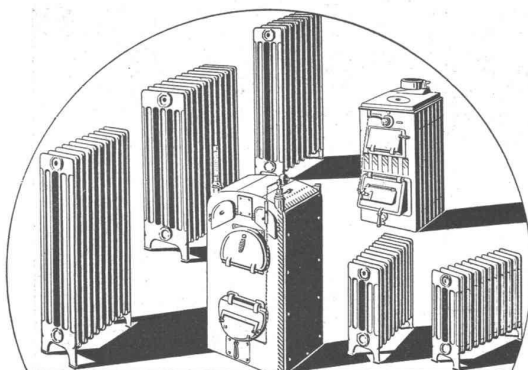
*Vorsicht
beim
Einkauf*

ORIGINAL-FELLER-FABRIKATE

*tragen auf den Apparatesockeln und auf den Pack-
schachteln das gesetzlich geschützte Zeichen:*



Genormtes Einheitsmaterial bewährter Konstruktion mit dem  Qualitätszeichen versehen!



ZENT

das Qualitätsmaterial
rein schweizerischer Herkunft

Durchdachte Konstruktion
Bestes Spezial-Gusseisen
Sorgfältige Bearbeitung
Gewährleisten Dauerbeständigkeit u. billigen Betrieb

Lieferung und Installation ausschliesslich
durch die Zentralheizungs-Installateure

ZENT A.G. BERN

(OSTERMUNDIGEN)

Verlangen Sie unsere Gratisprospekte

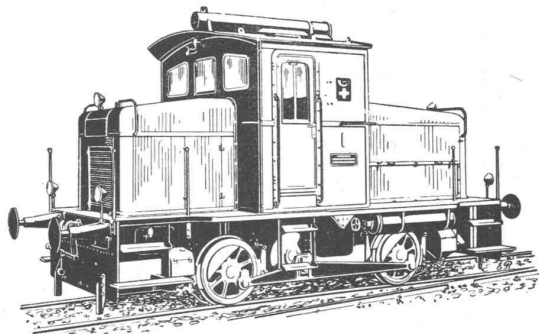
Thaynger Steinzeugröhren



*sind besonders widerstandsfähig
gegen Säuren und Korrosion*

**A.G. DER ZIEGELFABRIKEN
THAYNGEN (Abt. Steinzeugfabrik)**

TELEPHON 4



1880 S. L. M. Winterthur
150 PS „S. L. M.-Winterthur“ Diesellokomotive
für Rangierdienst geliefert an die
Schweizerische Oberpostdirektion.

„S. L. M.-Winterthur“ Diesellokomotiven

mit patentiertem Oelschaltgetriebe

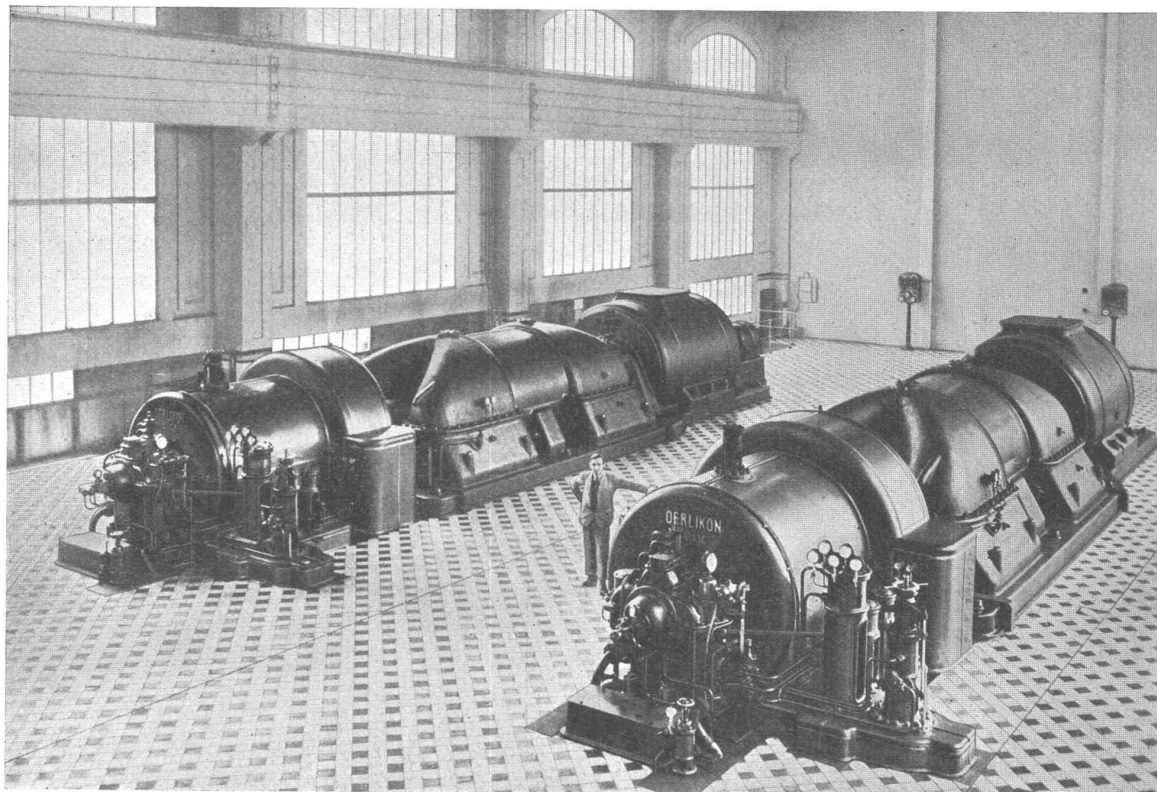
oder

elektrischer Kraftübertragung

arbeiten äusserst ökonomisch
und betriebssicher.

**SCHWEIZ. LOKOMOTIV- & MASCHINENFABRIK
WINTERTHUR**

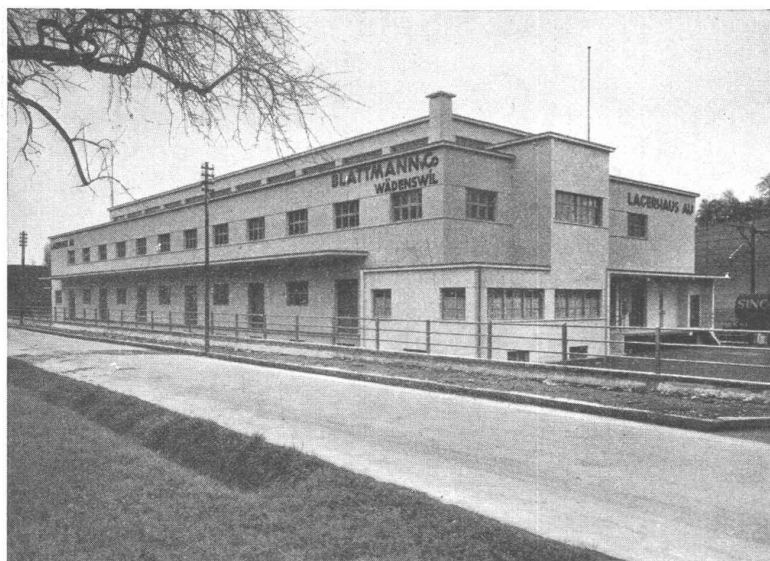
MASCHINENFABRIK OERLIKON



Maschinensaal der Centrale Thiers der Compagnie des Mines d'Anzin mit zwei 20 000 KW-Oerlikon-Turbogruppen für 3000 Touren/min.

Asphalt-Emulsion A.-G., Zürich

Unternehmung für Asphaltarbeiten / Dichtungs-Materialien für jeden Zweck



Neubau Lagerhaus in Au (Kanton Zürich).

Flachbedachung und Terrassen, 1450 m².

BAULEITUNG: Müller & Freytag, Arch., Thalwil und Zürich.
UNTERNEHMUNG: Theodor Bertschinger, A.-G., Zürich.

Nüscherstrasse 30

Telephon: 58.866

Ausführung von:
flachen Dächern,
Terrassen,
Balkonen,
Grundwasser- und
Brückenisolierungen

Beratung und Berechnungen
unverbindlich.

ZAHNRÄDER

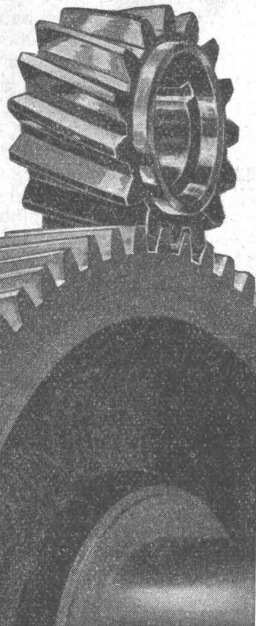
für elektrische Bahnen

Achszahnradgetriebe mit gehärteten u. geschliffenen Kolbenzähnen, Stirn- oder Schraubenverzahnung.

Federnde ein- oder zweiteilige Achszahnräder.

Getriebe für alle Industrien.

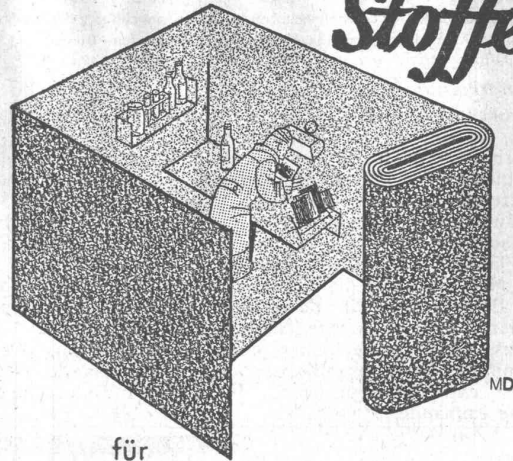
Flankenschliff nach System „Minerva.“ Unerreichte Präzision, Feinheit und Härte der geschliffenen Fläche,



SAUTER, BACHMANN & CIE
NETSTAL

AT.CANNEN

Dunkelkammer-Stoffe



für
Projektionsräume und Dunkelkammern. Hier wird Qualität zum absoluten Erfordernis.

Schoop & Co.

Zürich 1, Usterstraße 5, Telephon 34.610

Junger

Architekt Dipl. E. T. H.

mit etwas Praxis, sucht Aufnahme in gutes Atelier, bei bescheidenen Ansprüchen. Gefl. Offerten erbeten u. Chiffre Z. P. 2327 an
Rudolf Mosse, A.-G., Zürich.

PATENTANWALTS-BUREAU AMAND BRAUN, Nachf. v. A. Ritter, Rümelinbachweg 11, BASEL.

Offerten zur Ausübung patentierter Erfindungen

No. 507. Die Inhaberin des schweiz. Patentes No. 110175 vom 6. August 1924, betr.: „Unterbrecher für die Zündvorrichtungen von schnelllaufenden Explosionsmotoren“, wünscht dasselbe zu verkaufen, Lizenzen zu erteilen oder andere Vereinbarungen zur Ausübung der Erfindung in der Schweiz zu treffen.

No. 550. Die Inhaberin des schweiz. Patentes No. 114169 vom 15. Juni 1925, betr.: „Dampfkessel“, wünscht dasselbe zu verkaufen, Lizenzen zu erteilen oder andere Vereinbarungen zur Ausübung der Erfindung in der Schweiz zu treffen.

No. 646. Der Inhaber des schweiz. Patentes No. 126247 vom 20. Juni 1927, betr.: „Umlaufende Schraubenfräse und Verfahren zu deren Herstellung“, wünscht dasselbe zu verkaufen, Lizenzen zu erteilen oder andere Vereinbarungen zur Ausübung der Erfindung in der Schweiz zu treffen.

No. 673. Der Inhaber des schweiz. Patentes No. 132655 vom 26. Januar 1928, betr.: „Verfahren zur Herstellung von Aluminiumlegierungen“, wünscht dasselbe zu verkaufen, Lizenzen zu erteilen oder andere Vereinbarungen zur Ausübung der Erfindung in der Schweiz zu treffen.

No. 697. Der Inhaber des schweiz. Patentes No. 138286 vom 18. März 1929, betr.: „Kapselmaschine zum Verschliessen von Flaschen“, wünscht dasselbe zu verkaufen, Lizenzen zu erteilen oder andere Vereinbarungen zur Ausübung der Erfindung in der Schweiz zu treffen.

No. 722. Die Inhaberin der schweiz. Patente No. 140983 vom 30. März 1929, No. 142712 vom 20. Juli 1928 und Zusatzpatent No. 151123 vom 21. September 1928, betr.: „Vorrichtung zur Herstellung von Polgeweben“, wünscht diese Patente zu verkaufen, Lizenzen zu erteilen oder andere Vereinbarungen zur Ausübung der Erfindungen in der Schweiz zu treffen.

No. 723. Die Inhaberin des schweiz. Patentes No. 150421 vom 1. Juli 1930, betr.: „Elektrische Verteilungsanlage mit in Kathode geschalteten Spannungsstromformern“, wünscht dasselbe zu verkaufen, Lizenzen zu erteilen oder andere Vereinbarungen zur Ausübung der Erfindung in der Schweiz zu treffen.

No. 724. Die Inhaberin des schweiz. Patentes No. 136114 vom 17. August 1928, betr.: „Maschine zum Ueberziehen der Aussen-seite von Metallrohren mit einem Gemisch aus Fibernaterialien und hydraulischen Zementen“, wünscht dasselbe zu verkaufen, Lizenzen zu erteilen oder andere Vereinbarungen zur Ausübung der Erfindung in der Schweiz zu treffen.

No. 725. Der Inhaber der schweiz. Patente No. 130751 vom 12. August 1927, betr.: „Pneumatisch betätigtes Anlassventil für Verbrennungskraftmaschinen“, und No. 133003 vom 12. August 1927, betr.: „Pneumatische Steuereinrichtung für die Anlassventile von mehrzylindrigen Verbrennungskraftmaschinen“, wünscht diese Patente zu verkaufen, Lizenzen zu erteilen oder andere Vereinbarungen zur Ausübung der Erfindungen in der Schweiz zu treffen.

Auskunft über obige Patente erteilt Ingenieur und Patentanwalt Amand BRAUN, Nachf. von A. Ritter, BASEL.

S.T.S. Schweizer Technische Stellenvermittlung
Service Technique Suisse de placement
Servizio Tecnico Svizzero di collocamento
Swiss Technical Service of employment

ZÜRICH, Tiefenhöfe 11 — Telefon: 35.426 — Telegramme: INGENIEUR ZÜRICH.
Für Arbeitgeber kostenlos. Für Stellensuchende Einschreibgebühr 2 Fr. für 3 Monate.
Bewerber wollen Anmeldebogen verlangen. Auskunft über offene Stellen und Weiterleitung von Offerten erfolgt nur gegenüber Eingeschriebenen.

Maschinen-Abteilung.

- 377 Techniker, Spezialist für Zündlicht-Beleuchtung, als Stütze des Chefs, für Abteilung Dynamo. Schweiz.
417 Erfahrener, dipl. Ingenieur, mit grundlegenden Konstruktions-Kenntnissen des Präzisionsmaschinenbaues und der modernen Werkzeugmaschinen, modernen Getriebebau, Materialkunde, Kraftantriebe u. Elektrotechnik. Gute Umgangsformen, Führungseigenschaften. Deutsch u. Französisch, event. Englisch. Alter 30/35 Jahre. Dauerstelle, sofort, als Fabrik-Assistent.
425 Dipl. Maschinen-Ingenieur, mit längerer Praxis in Privatindustrie, Beherrschung der deutschen und französischen Sprache. Offizier d. Schweiz. Armee (Auszug). Off. bis 15. Sept. Schweiz.
447 Jüngerer Heizungs-Techniker, auch für Acquisition. Kt. Bern.
449 Technicien, branche sanitaire, avec références de 1^{er} ordre, longue expérience pratique. Français et allemand exigés. Suisse Romande.

- 451 Jüngerer, dipl. Maschinen-Ingenieur, mit guten Kenntnissen im Kleinmotorenbau, als Assistent. Eintritt 1. Oktober a. c.
453 Jüngerer Physiker für theoretische Physik und Mathematik, als Assistent. Akademiker. Eintritt 1. Oktober.
455 Technischer Leiter, selbst., als Abteilungsleiter einer Gummiwarenfabrik. Ostschweiz.

Bau-Abteilung.

- 328 Architekt od. Hochbau-Techniker, selbständ. Arbeiter, deutsch u. französisch sprechend. Architektur-Bureau in Stadt d. Zentralschweiz. Interessen-Einlage von 5 bis 10,000 Fr. erwünscht.
362 Grundbuchgeometer, m. einig. Jahren Praxis. Sof. Südschweiz.
374 Jüngerer Architekt oder Hochbau-Techniker, erstklassiger Entwerfer und Darsteller, mit erstklassigen Zeugnissen. Architektur-Bureau deutsche Schweiz.
432 Architekt-Bureauchef, Alter 25/35 Jahre. Sofort auf Architektur-Bureau der Zentralschweiz. Flotter Zeichner, selbst. Arbeiten auf Bureau u. Bauplatz, Gewandtheit im Verkehr mit Bauherrschaft. Erwünscht Uebung im Entwerfen moderner Bauten.
444 Architekt oder Bautechniker, selbständig, nur guter Zeichner, für Ausführungspläne. Eintritt 1. Sept. A.-Bur. Zentralschweiz.
460 Bautechniker, guter Zeichner und Statiker. Sofort. Architektur-Bureau Kt. Aargau.

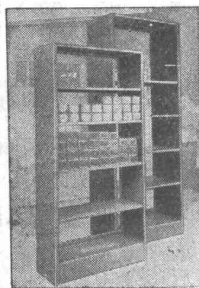
Es sind noch offen die Stellen: 452, 454, 456.

SCHWEIZER ISOLIER-BAUPLATTEN PAVATEX

Für Akustik nicht vergessen
PAVATEX eine der Besten

PAVAG AG. VERKAUFSBUREAU ZÜRICH

HANS KISSLING



Billigste neuzeitliche

Waren-Gestelle

in Metall
+ Patent Nr. 161530

HANS KISSLING

EISENBAU AG BERN

Staatliche Hochschule für Baukunst Weimar.
Ausbildg. v. Absolventen d. Höch. Techn.
Zeichner bis z. Dipl. Arch. Sem.-Beginn 17. 10. Pläne sofortl. Dir. Prof.
Dr. Dr. h. c. Schulze-Naumburg.

ARCHITEKT

28 jährig, Technikum- u. Hochschulebildung, künstlerisch befähigt, kautionsfähig, sprachenkundig, wünscht in Architektur-Büro als Mitarbeiter einzutreten. — Offerten u. Chiffre Z. K. 2246 bef. Rudolf Mosse, A.-G., Zürich.

HOTEL

Habis-Royal

Bahnhofplatz
ZÜRICH

RESTAURANT
SITZUNGSZIMMER

PATENTTE

ERWIRKT H. KIRCHHOFFER
ZÜRICH LOEWENSTR. 51

GESUCHT:

INGENIEUR

für Eisenhochbau

mit reichen, praktischen Erfahrungen im Stahlskelettbau. — Ausführliche Offerten mit Gehaltsansprüchen unter Chiffre Z. N. 2287 befördert

Rudolf Mosse, A.-G., Zürich.

**ARCHITEKT
TECHNIKER**

Disponent von neuzeitlichen Entwürfen

sucht Anstellung
oder Mitarbeit.

Offerten u. Chiffre Z. S. 2310 an
Rudolf Mosse, A.-G., Zürich.

**Dipl.
Bautechniker**

32 Jahre alt, versiert in Bauführung, sowie sämtl. Bureau-Arbeiten, sucht Stelle in Architektur-Bureau oder Baugeschäft. Offerten unter Chiffre Z. L. 2304 bef. Rudolf Mosse, A.-G., Zürich.

Druksachen Jean Frey A.G.

GESUCHT:

INGENIEUR

für das Gebiet der Rohrinstallationen für Heizungen und sanitäre Anlagen. Verlangt werden: Gründliche theoretische Kenntnisse und vielseitige praktische Erfahrungen im gesamten Rohrleitungsbau. Bewerber müssen befähigt sein, alle in das Gebiet einschlagenden technischen Probleme selbständig und sicher zu bearbeiten. Sprachkenntnisse erwünscht. — Offerten unter Chiffre Z. M. 2229 erbeten an Rudolf Mosse, A.-G., Zürich.

Kamin-Aufsätze

Massivkamin „Rekord“
Bekannt niedrige Preise
Isolierkamin „Triumph“

Rascheste Erstellung von Kaminmauerwerk • Keine Schweißwasserdurchschläge • Guter Abzug d. Rauchgase

F. Hirzel Bau- und Kaminwerk Schaffhausen Tel. 10.84

OMS-Kläranlagen AG Zürich

Briefadresse: Goldbach-Zürich, Seestrasse 15 - Telephon: 910.881

Näheres siehe im Inserat Seite 75 im „Schweizer-Baukatalog“

Vertretung für Basel und Umgebung:
Walter Christen, Dipl. Architekt,
Basel-Schänzli.

Vertretung für die Zentralschweiz:
Carl Erni, Ing.-Bureau,
Luzern, Bahnhof-Ostflügel.

Vertretung für die Westschweiz:
C. E. Brailard, Lausanne,
Avenue Mon Loisir.

Vertretung für die Südschweiz:
Hans Frank, Ingenieur,
Bellinzona (Tessin).

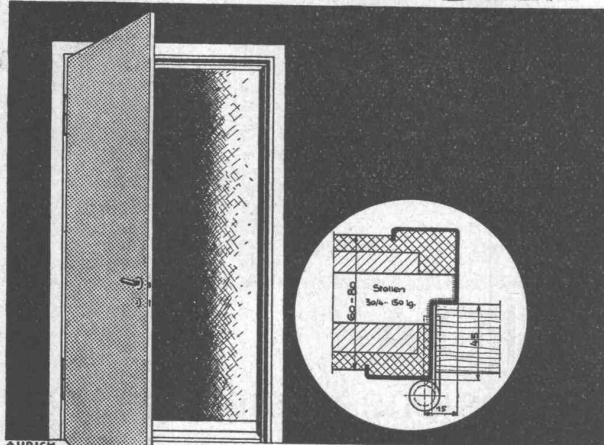
Ingenieurschule Strelitz

Mecklb.-Strel. Staatl. anerkannt

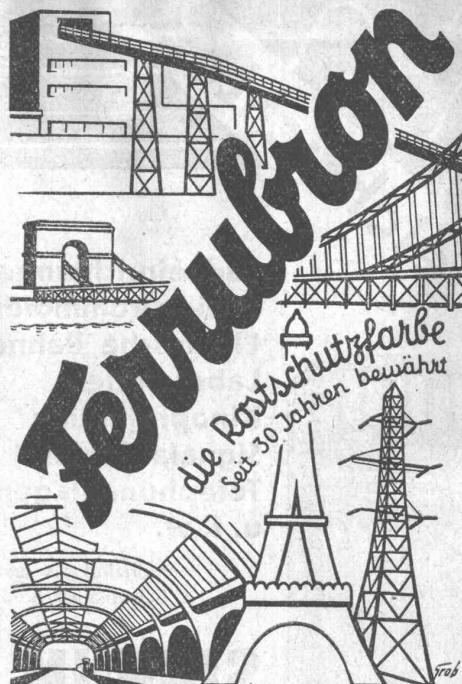
Hochbau, Tiefbau, Stahlbau, Eisenbetonbau, Flugzeug-, Maschinen- u. Autobau, Elektro- u. Heizungstechnik. Semesterbeginn Okt. u. April. Speise-Kasino.

PROGRAMM FREI

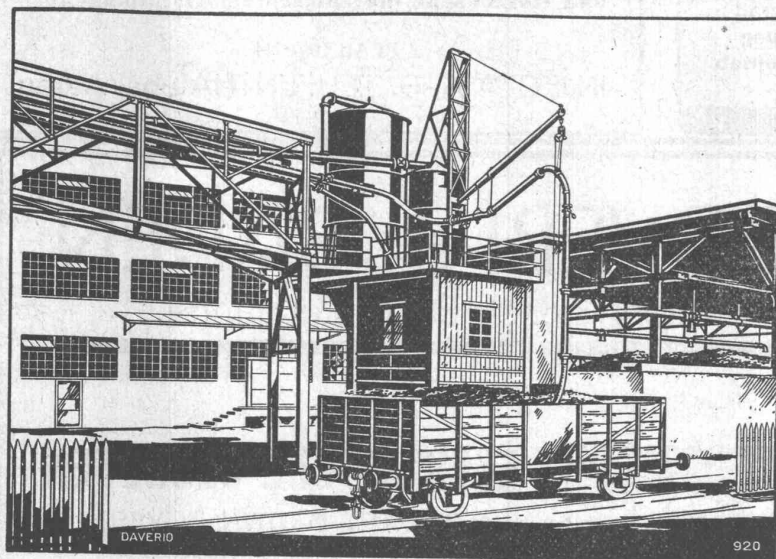
TÜRZARGEN



GEILINGER U. CO.
EISENDAU-WERKSTÄTTEN
WINTERTHUR



Alleinfabrikanten für die Schweiz:
Naegely, Eschmann & Cie. Akt.-Ges.
Oerlikon-Zürich, Lack- und Farbenfabrik



Zürcher Papierfabrik a. d. Sihl

Pneumatische Kohlen- Schlacken- und Rußtransporte

KESSEL-BESCHICKUNGEN
ENTASCHUNG
VERWIEGUNG

Erstklassige Referenzen

DAVERIO & CIE ZÜRICH
A.-G.

STEINZEUG

Röhren u. Formstücke, Futter-Tröge. Krippen, Einmächtpöffe etc.

garantiert säurebeständig glasiert

liefern in erstklassiger Qualität zu billigsten Preisen:

Schweizerische
Steinzeug-Röhren-Fabrik A.-G.
Schaffhausen

Steinzeugfabrik Embrach A.-G.
für Kanalisation u. chemische Industrie
Embrach (Zürich)



Gleichrichter

für

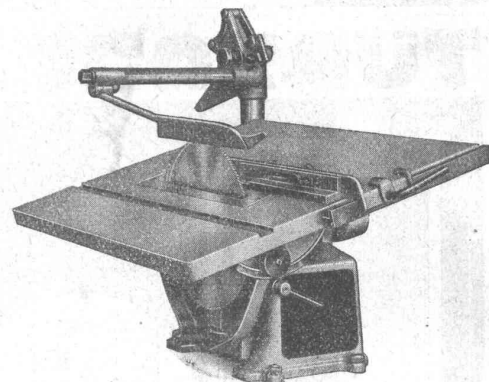
**Ladeeinrichtungen
Gleichstrommotore
Elektrische Bahnen
Laboratorien
Kinoprojektion
Signalanlagen
Telephonanlagen
u. s. w.**

fabriziert als erstklassiges
Schweizer-Produkt

SIGNUM AG
WALLISELLEN (ZÜRICH)

**Grosse Betriebsicherheit
Guter Wirkungsgrad
Einfache Bedienung
Geräuschloser Betrieb**

Eine preiswürdige Anschaffung



INCA Präzisions-Kreissäge

Leicht auf alle Baustellen transportier-
bar / Vielseitige Verwendbarkeit / Klei-
ner Kraftverbrauch / Kleiner Raumbedarf

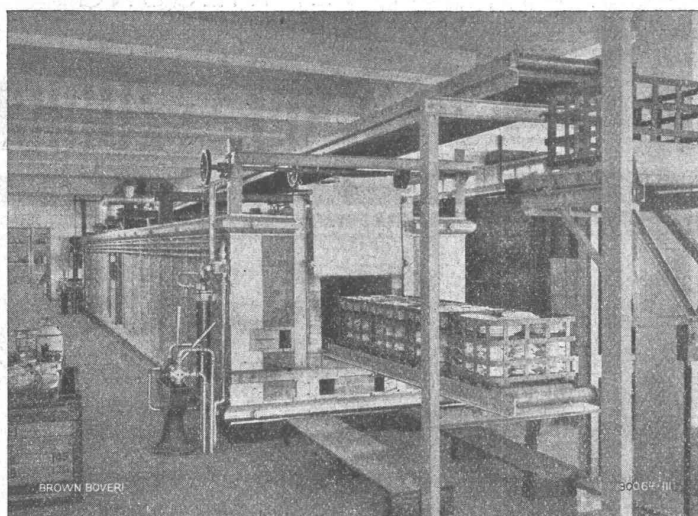
**Detailverkauf, Prospekte und Vorführung
durch die Grosseisenhandlungen, Werkzeug-
und Holzbearbeitungsmaschinen-Handlungen**

FABRIKANT:

INJECTA A.-G., TEUFENTHAL bei Aarau

A. G. BROWN, BOVERI & CIE., BADEN

Technische Bureaux: Baden, Basel, Bern, Lausanne



Brown Boveri-Ofen zum Brennen von Dekorationen auf Kunst-, Haushalts- und
Hotelporzellan für 3 bis 4 t Porzellan in je 24 Stunden.

ELEKTRISCHE GLÜHÖFEN

BAUART BROWN BOVERI

(in allen Grössen)

**zum Glühen, Härten, Vergüten,
Anlassen, Einbrennen von Far-
ben auf Porzellan usw.**

Unerreicht gleichmässige Erwärmung
des Einsatzes.

Stets betriebsbereit, beste Ausnüt-
zung der elektrischen Energie,
bedeutende Ersparnis an Be-
dienung.

Sehr geringer Platzbedarf.