

Zeitschrift: Schweizerische Bauzeitung
Herausgeber: Verlags-AG der akademischen technischen Vereine
Band: 101/102 (1933)
Heft: 8

Werbung

Nutzungsbedingungen

Die ETH-Bibliothek ist die Anbieterin der digitalisierten Zeitschriften auf E-Periodica. Sie besitzt keine Urheberrechte an den Zeitschriften und ist nicht verantwortlich für deren Inhalte. Die Rechte liegen in der Regel bei den Herausgebern beziehungsweise den externen Rechteinhabern. Das Veröffentlichen von Bildern in Print- und Online-Publikationen sowie auf Social Media-Kanälen oder Webseiten ist nur mit vorheriger Genehmigung der Rechteinhaber erlaubt. [Mehr erfahren](#)

Conditions d'utilisation

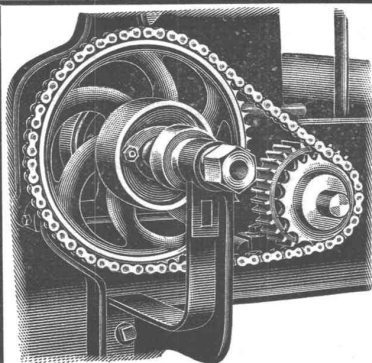
L'ETH Library est le fournisseur des revues numérisées. Elle ne détient aucun droit d'auteur sur les revues et n'est pas responsable de leur contenu. En règle générale, les droits sont détenus par les éditeurs ou les détenteurs de droits externes. La reproduction d'images dans des publications imprimées ou en ligne ainsi que sur des canaux de médias sociaux ou des sites web n'est autorisée qu'avec l'accord préalable des détenteurs des droits. [En savoir plus](#)

Terms of use

The ETH Library is the provider of the digitised journals. It does not own any copyrights to the journals and is not responsible for their content. The rights usually lie with the publishers or the external rights holders. Publishing images in print and online publications, as well as on social media channels or websites, is only permitted with the prior consent of the rights holders. [Find out more](#)

Download PDF: 23.02.2026

ETH-Bibliothek Zürich, E-Periodica, <https://www.e-periodica.ch>



Renold Ketten- Antriebe

laufen in der

ganzen Welt in Tausenden von Betrieben völlig störungsfrei.

Renold-Kettenantriebe sind Präzisionsantriebe und nicht zu vergleichen mit Gall-Kettenantrieben.

W. Emil Kunz, Gotthardstr. 21, Zürich Tel. 52910

Wenn Sie
KERAMIK brauchen,
die neuen grossen Platten
für Fassaden, Bäder,
Innenarchitektur und
MODERNE OEFEN
Cheminées, Brunnen, etc.
dann rufen Sie
GEBRÜDER MANTEL
in **ELGG**

Ingenieurschule **Strelitz**

Mecklb.-Strel. Staatl. anerkannt

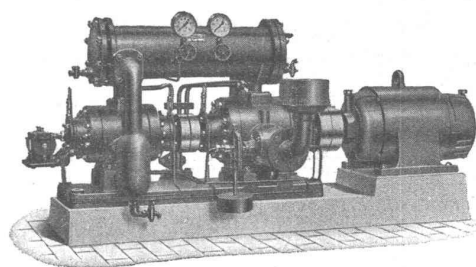
Hochbau, Tiefbau, Stahlbau, Eisenbetonbau, Flugzeug-, Maschinen- u. Autobau, Elektro- u. Heizungstechnik. Semesterbeginn Okt. u. April. Speise-Kasino.

PROGRAMM FREI

Burckhardt

KOMPRESSOREN

jeder Art und für jede Leistung
(Kolben- und Rotationsmaschinen)



VAKUUMPUMPEN

ein- und mehrstufige Maschinen
für höchste Vakua

Maschinenfabrik Burckhardt A. G., Basel

Travers

Natur-Asphalt

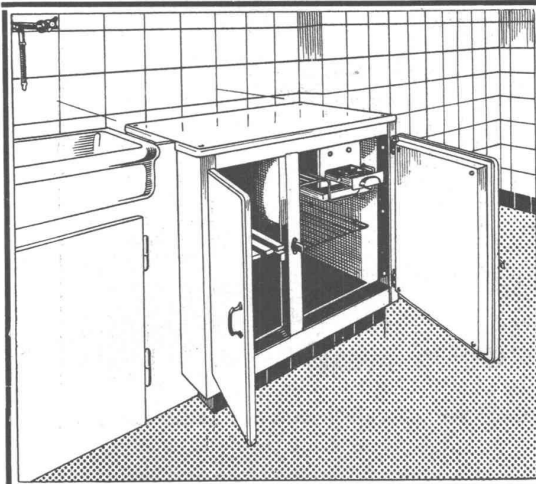
Gussasphaltparbeiten für
Terrassen, Dächer, Fabrikbö-
den, Korridore, Trottoirs, Funda-
mentmauer-Abdeckungen, etc.

**Sicherste Isolierung gegen
Feuchtigkeit und Wasser**

Konzessionäre für die Schweiz:

E. R. Zetter & Co
Solothurn gegr. 1843

Anerkannt
bester Asphalt
über
80 Jahre im Gebrauch.



Die vollautomatische

Zentral-Kühlanlage,

das Erfordernis jedes modernen Wohnhauses!

Billiger als Einzelkühlschränke!

Grösste Zuverlässigkeit und Wirtschaftlichkeit!

Kühlschränke und Kühlanlagen

mit **Brown Boveri-Kühlautomat**

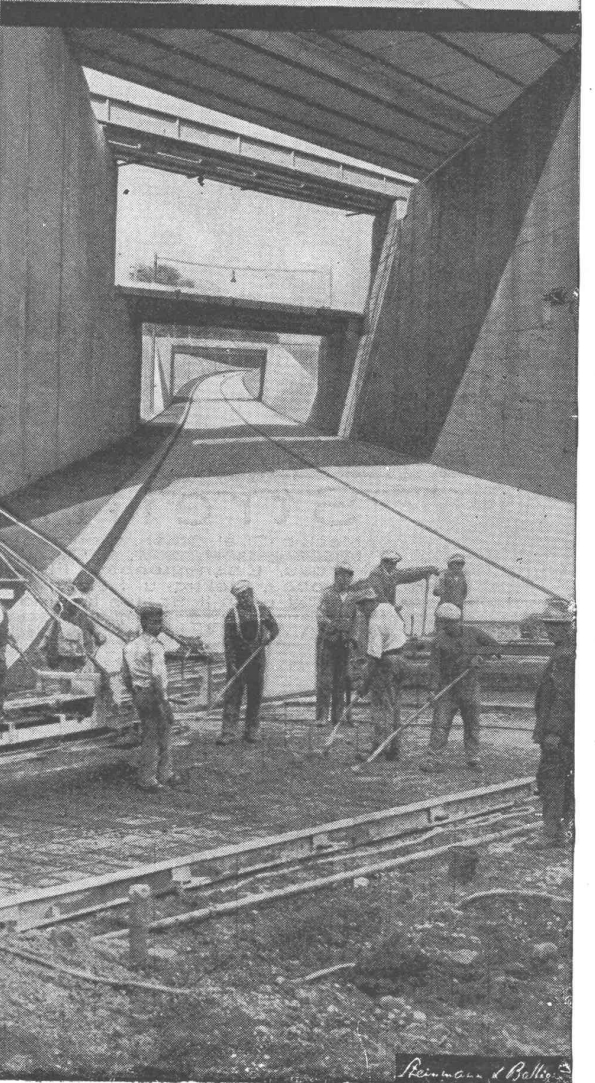
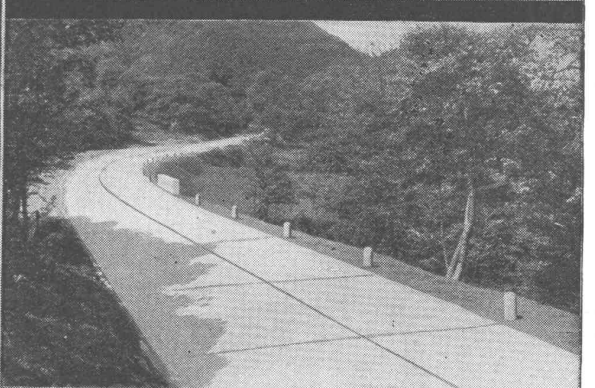
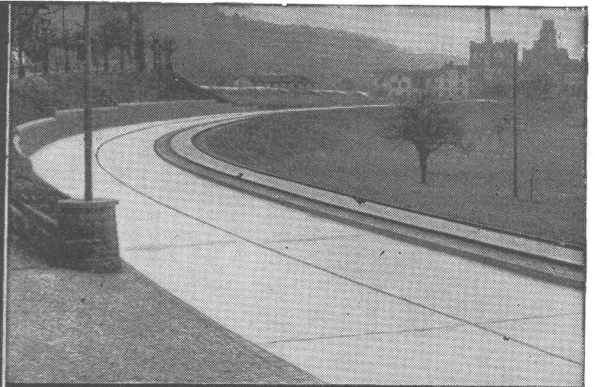
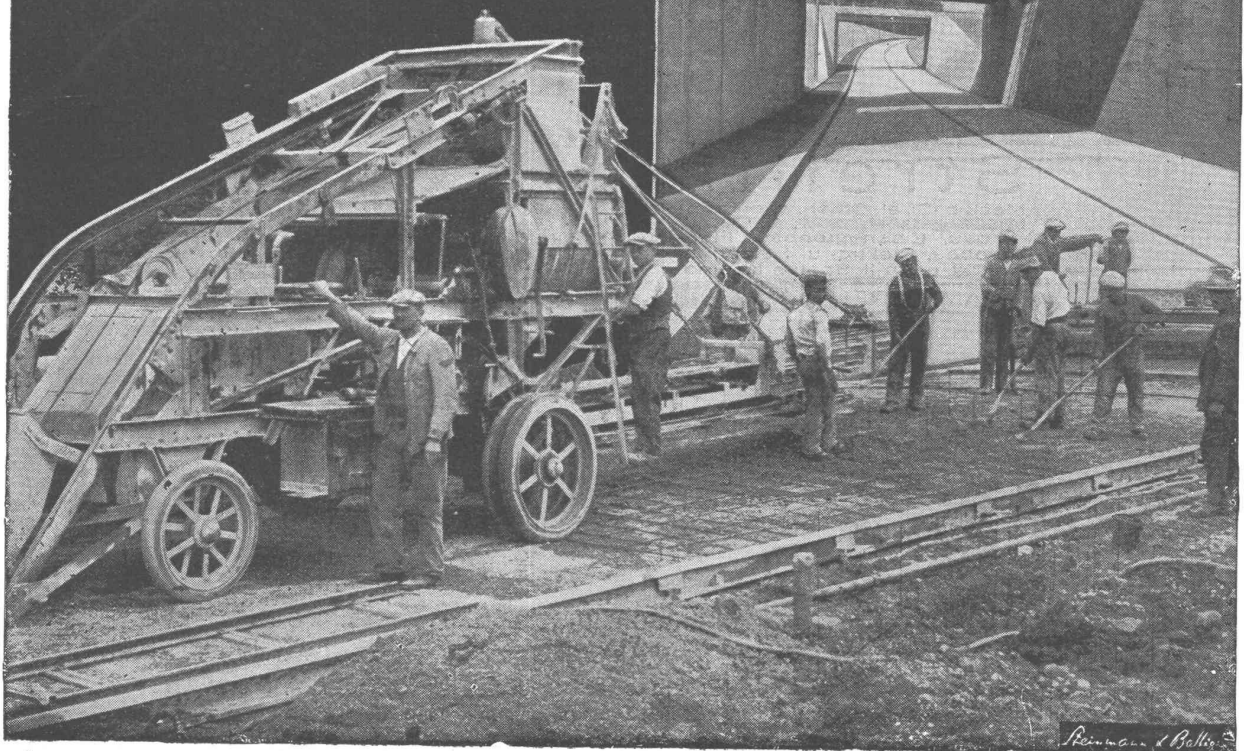
für Haushalt und Gewerbe jeder Art und Grösse!

Audiffren Singrün Kältemaschinen AG Basel

Die Betonstrasse bringt dem Baumeister neuen Verdienst!

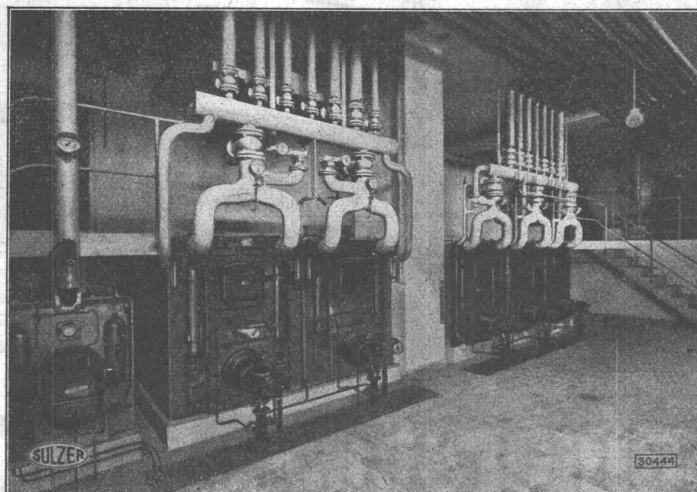
Jetzt, wo die Bautätigkeit vielerorts zurückgeht, kann der Baumeister durch den Bau von Betonstrassen einen gewissen Ausgleich finden. Wohl besorgen wir die Bauleitung und den Verkehr mit den Behörden, und stellen die nötigen Spezialmaschinen zur Verfügung, aber die Arbeiten selbst lassen wir durch die ortsansässigen Baufirmen ausführen. Unterstützt die Sache der Betonstrasse bei den Behörden, Ihr verschafft damit Euren Arbeitern Brot und Verdienst.

BETONSTRASSEN AG WILDEGG



Sulzer

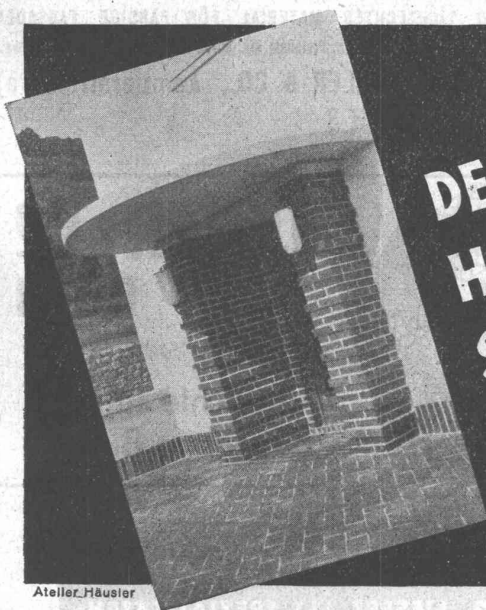
Kirchgemeindehaus
Wipkingen,
Pumpen-Warmwasser-
heizung, Dampf- und
Warmwasserversorgung,
Ventilationsanlagen,



ausgeführt durch:
Gebrüder Sulzer,
Aktiengesellschaft,
Winterthur.
Filiale Zürich,
Hobelgasse 9.

Heizungen - Lüftungen - Warmwasserversorgungen

GEBRÜDER SULZER, Aktiengesellschaft, WINTERTHUR



Atelier Häuser

**DER
HOCHWERTIGE FARBENREICHE
SCHWEIZER FASSADEN-KLINKER
AUS EINHEIMISCHEM MATERIAL
IST DA
VERLANGEN SIE FARBIGE PROSPEKTE UND OFFERTE
LAUPER & CIE PIETERLEN**



IDEAL RADIATOREN GESELLSCHAFT A.G.

"IDEAL" Heizkessel "IDEAL CLASSIC" Radiatoren "Standard" Sanitäre Apparate

Alpenstrasse 1 **ZUG** Teleph. 834-836



Ein Stahlnetz als Brückenboden. Als in der Stadt Seattle (U. S. A.) eine Klappbrücke verbreitert werden sollte, stellte man fest, dass die vorhandene Maschinerie, welche die Zugbrücke zu bewegen hat, unmöglich die Brücke heben könnte, wenn der Boden massiv gearbeitet wird. Zur Umgehung dieser Schwierigkeiten entschloss man sich, die Teile der Klappbrücke mit einem Stahlnetz zu bedecken. Automobile und Strassenbahnen verkeh-

ren jetzt über diese Brücke, deren Boden nur zu 20% mit Stahl belegt ist. Während der bisherige Boden ein Gewicht von 40 Pfund pro Quadratfuss hatte, wiegt ein Quadratfuss nach der neuen Konstruktion nur noch 21 Pfund, so dass die Verbreiterung der Brücke ohne Schaden für die Maschinerie und ohne Gefahr für die Brückenarme durchgeführt werden konnte.

(Techn. Rundschau.)



Ventilatoren

Allgemeine Ventilations-Anlagen
Ventilations-Luftheizungen
Entnebelungs-Anlagen
Trockne-Anlagen
Staubluftfilter-Anlagen
Pneumatische Transport-Anlagen
Späne- u. Staubabsaugungs-Anlagen

fabrizieren in bewährten Ausführungen

Wanner & Co. A.G. Horgen



Grösste Zaunfabrik

der Schweiz
Gegründet 1897
Imprägnierte Holzeinfriedigungen
aller Systeme
J. MÜLLER & CO
Zaunfabrik Löhningen
Bureau in Zürich
Bucheggstr. 24, Tel. 62.845

Flüssiges Holz, Holzkitt Rottit'
das bestens bewährte, dauerhaft haltend und ohne auszubreken, vorzügliche und unentbehrliche Binde- und Ausfüllmaterial zum **Anskitten** von Fussböden, Möbeln, Fenstern, Türen, Getäfer, Wänden etc. für alle Werkstätten, Parketterien, Zimmerern, Schreineren etc. in Tannen- oder Eichenholz-Farbe.
1/2 Kilo Dose Fr. 4. — 1 Kilo Dose Fr. 6.50
zuzüglich Porto gegen Nachnahme versendet nur direkt der Alleinhersteller:
J. ROTH, BASEL 2, POSTFACH

SILIN- MINERALFARBEN

WETTERFESTES UND LICHTECHTES MATERIAL FÜR FARBIGE FASSADEN

Neue Farbkarte, Probestreife etc. durch das Generaldepot f. d. Schweiz

E. KELLER & CO., Aemterstr. 92 a)
ZÜRICH 3

TELEPHON 33.442



H. HEER & CO OLTEN

SPEZIALITÄT

Gelochte und
gepresste Bleche



STUMM, MOHLER & CIE • BASEL (DREISPITZ)

NACHFOLGERIN DER SPERRHOLZ A.G., LIEFERT ALS SPEZIALITÄTEN:

ISOLAN IBUS

HOLZFASERPLATTEN

porös 12 und 7 mm

Halbhart 7 mm

Pressholz 4 mm

bis 3200×1220 mm

TISCHLERPLATTEN

Block und Stäbchen

11—35 mm bis 1750×5300 mm

Ocourné 4—11 mm bis 3200×1520 mm

Erle . . . 4—11 mm bis 2700×1520 mm

Marmor

Arbeiten aller Art für Bau und Installationszwecke in fachgemässer Ausführung:

Ostschweiz. Marmor- u. Granitwerk Wüthrich & Cie., Rheineck

Gegr. 1875

TECHNISCHE PHOTOGRAPHIE

SPEZIALITÄT:

ARCHITEKTUR-AUFNAHMEN

BAUSTADIEN, MASCHINEN
KATALOG-AUFNAHMEN
REPRODUKTIONEN

**H. WOLF-BENDER'S
ZÜRICH ERBEN
KAPPELERGASSE 18**

HOTEL

Habs-Royal

Bahnhofplatz
ZÜRICH

RESTAURANT
SITZUNGSZIMMER

PATENTIE

ERWIRKT **H. KIRCHHOFFER**
ZÜRICH LOEWENSTR. 51

Patent-Verwertung.

Das Schweizer Patent No. 154605
„Rohrschieberkompressor“
ist im Wege des Verkaufs oder
der Lizenzabgabe zu vergeben.
Angebote erbeten an Patent-
Anwaltsbureau **W. ROSSEL**,
Ing., Stampfenbachstrasse 73,
ZÜRICH.



Prüfen Sie!

**RUSTON —
BUCYRUS**



RAUPENBAGGER HALTEN JE-
DER PRÜFUNG STAND. PRÜFEN
SIE DIE BAUART, PRÜFEN SIE
DAS MATERIAL, PRÜFEN SIE DIE
LEISTUNGEN, ABER PRÜFEN SIE

NEBEN DEN PREISEN AUCH
DIE REFERENZEN UND DIE BEI
JAHRELANGEM ARBEITEN GE-
MACHTEN ERFAHRUNGEN.

GENERALVERTRETUNG FÜR DIE SCHWEIZ:

**FRITZ MARTI AKTIENGESellschaft
ZOLLIKOFEN BEI BERN**

INGENIEURBUREAU UND BAUMASCHINENFABRIK

Spezialbeton  **Kunststeinwerk**
A.-G. Staad Kt. St. Gallen

Nässe, Schwamm, Rost und Angriffe von feuchtwarmen Säuredämpfen — gefürchtete
Gegner jeder Konstruktion — schaden unsern aus **Spezialbeton** hergestellten

montierbaren Eisenbeton-Sprossenfenstern und Oberlichtern, Glaswänden

absolut nichts: sind anpassungsfähig für Treppen- u. Gewächshäuser, Kühl- u. Schlacht-
häuser, Hallen, Gaswerke, Fabriken, Kirchen, Spitäler, elektrischen und Sender-Stationen.

Im hohen Gebirge, wie im Tal verwendet.

Referenzen verlangen.

S.T.S.

Schweizer. Technische Stellenvermittlung
Service Technique Suisse de placement
Servizio Tecnico Svizzero di collocamento
Swiss Technical Service of employment

ZÜRICH, Tiefenhöfe 11 — Telefon: 35.426 — Telegramme: INGENIEUR ZÜRICH.
Für Arbeitgeber kostenlos. Für Stellensuchende Einschreibgebühr 2 Fr. für 3 Monate.
Bewerber wollen Anmeldebogen verlangen. Auskunft über offene Stellen und Weiterleitung von Offerten erfolgt nur gegenüber Eingeschriebenen.

Maschinen-Abteilung.

- 363 Heizungs-Ingenieur, als Leiter des techn. Bureau, mit gründl. technischen Fähigkeiten, mehrjähriger Erfahrung. Kt. Zürich.
385 Selbständiger Konstrukteur für Hebezeuge und Transportanlagen, seit Jahren auf diesem Spezialgebiet tätig und im elektr. wie mechanisch. Teil durchaus bewandert, als stellvertretender Bureauchef. Alter 35/45 Jahre. Deutsche Schweiz.
391 Techniker als Werkmeister, auf Präzisions-, Mess- u. Zeichenartikel. Kenntnis der einschlägigen Stahlrohrfabrikation u. Kalkulation erwünscht. Guter Zeichner. Ostschweiz.
403 Betriebsleiter für Kartonnagefabrik, guter Maschinenkenner, mit Prägarbeiten, Muster machen, modernen Arbeitsmethoden vertraut. Ausweise verlangt. Nordwestschweiz.
427 Techniker für Fensterbau, Türen, Schlosser- und Metallarbeiten. Ausweise verlangt. Feineisenkonstruktionswerkstätte Kt. Zürich.

- 437 Dipl. Techniker, selbständiger Konstrukteur von Transportanlagen, spez. für Heu und Getreide. Alter 25/30 Jahre. Deutsch und Französisch. Schweiz.
439 Jüngerer Konstrukteur (Feinmechaniker), mit guten Erfahrungen im Kleinapparatebau, Matrizenbau und Metallwaren-Fabrikation, Ausarbeitung von Patenten. Zürich.
441 Radio-Techniker, zur selbständigen Führung einer Radioabteilung. Dauerstelle. Kt. St. Gallen.
443 Dipl. Ingenieur, mit mehrjähriger Erfahrung im Bau mittlerer Dampfkesselanlagen.
445 jung. Chemiker, f. Analysen u. Herstellung v. pharmazeutischen Produkten. Erfahrung in Pflanzen-Extraktion erwünscht. Zürich.

Bau-Abteilung.

- 450 Bautechniker-Bauführer, Kostenvoranschläge. Sofort. Zürich.
452 Bautechniker-Bauführer, für katholisch. Kirchenbau, mit mehrjähriger Bureaupraxis und Bauführer-Tätigkeit. Kenntnisse im Betonbau. Alter 30/40 Jahre. Sofort, Dauerstelle. Architektur-Bureau Kt. Zürich.
454 Möbelzeichner, flotter Darsteller, eigene Entwurfsleistungen, Innenausbau. Dauerstelle in Möbelfabrik Nordwestschweiz.
456 Bautechniker, auf techn. Bureau, zur Aushilfe. Zentralschweiz.
Es sind noch offen die Stellen: 414, 432, 438 und 444.

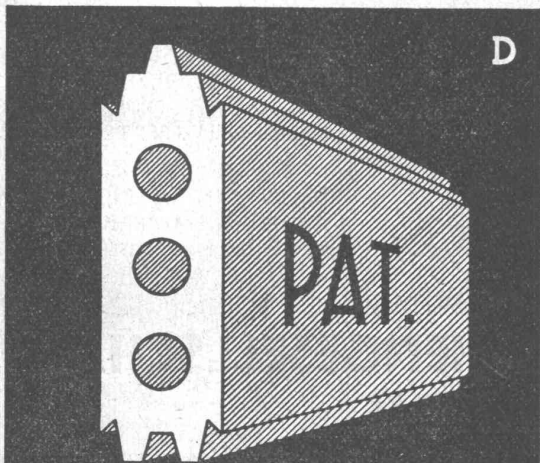
Dipl. Ingenieur E. T. H.

mit vieljähriger Bau Erfahrung im Eisenbeton- und Tiefbau im In- und Auslande sucht

leitende Stellung

in Bauunternehmung. Spätere aktive Beteiligung erwünscht. Zuschriften erbeten unter O. F. 1651 Z. an Orell Füssli-Annoncen, Zürich, Zürcherhof.

GIPS-UNION



ZWISCHENWANDPLATTEN
A.G. ZÜRICH

GESUCHT:

INGENIEUR

für das Gebiet der Rohrinstallationen für Heizungen und sanitäre Anlagen. Verlangt werden: Gründliche theoretische Kenntnisse und vielseitige praktische Erfahrungen im gesamten Rohrleitungsbau. Bewerber müssen befähigt sein, alle in das Gebiet einschlagenden technischen Probleme selbständig und sicher zu bearbeiten. Sprachkenntnisse erwünscht. — Offerten unter Chiffre Z. M. 2229 erbeten an Rudolf Mosse, A.-G., Zürich.

Gesucht selbständiger

Dampfkessel-Ingenieur

Bedingungen: abgeschlossene Hochschulbildung, mehrjährige Erfahrungen im Bau von mittleren Dampfkesselanlagen bei ersten Dampfkessel-Konstruktionsfirmen. — Offerten erbeten an die Direktion der **BUSS A.-G., Basel, Werk Pratteln.**

55 JAHRE ERFAHRUNG

PATENTANWÄLTE

E. BLUM & Co. ZÜRICH

Das Inserat
ist das einfachste
und wirksamste
Reklamemittel

ARCHITEKT

28 jährig, Technikum- u. Hochschulbildung, künstlerisch befähigt, kautionsfähig, sprachenkundig, wünscht in Architektur-Büro als Mitarbeiter einzutreten. — Offerten u. Chiffre Z. K. 2246 bef. Rudolf Mosse, A.-G., Zürich.

Süss-Asphalt-Arbeiten

für Hoch- u. Tiefbau

erstellen mit aller Garantie für kunstgerechte und dem jeweiligen Zwecke angepasster Ausführung

A. Schmid's Erben
Zürich
Asphaltgeschäft
Gedr. 1865 Tel.: 32.108

Flachdächer begebar,
Bodenbeläge,
Kegelbahnen etc.



Stotes Inserieren bringt Erfolg



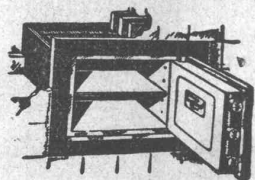
Tinten Tusche Klebstoffe

für jedes Baubüro

Dr. Finckh & Co
Schweizerhalle

In allen Papeterien erhältlich

UNION Einmauerkassen



Briefkasten
Eiserne Türen u. Zargen
Kassenschränke
Stahlmöbel
Stahlpulte etc.

Union-Kassenfabrik A.-G., Zürich

Gessnerallee 36 - Verlangen Sie Prospekt Nr. 80 - Telephon 51.758
Ingenieur-Besuch kostenlos



Rolladenfabrik
A. Griesser & Aadorf

BASEL
Bundeldingerstr. 432
Tel. S. 9849

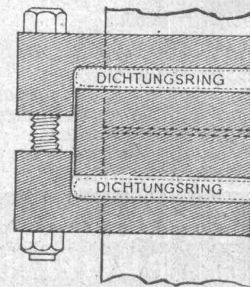
FILIALEN:
LAUSANNE
Place St. Francois 5
Tel. 33.272

ZÜRICH
Militärstrasse 108
Tel. 37.398



Keine Muffen, keine
Teerstricke, kein Blei-
stemmen mehr.

Die Eternitröhre ist
rascher montiert als
erklärt werden kann.
Keine Rostbildung,
absolute Dichtigkeit!
Unser interessanter
Röhrenprospekt wird
Ihnen gerne zuge-
sandt.



Eternit- Röhren

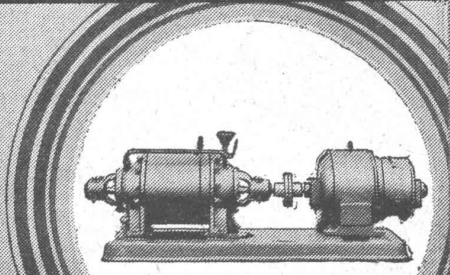
für Installationszwecke

mit ihren 10
Vorteilen sind
jedem andern
System weit
überlegen.

ETERNIT A.-G.
NIEDERURNEN

Telephon 14

HÄNY- ZENTRIFUGALPUMPEN



*hoch- u. Niederdruckpumpen
Bohrlochpumpen
Selbstansaugende
Schmutzwasserpumpen
Auto-Waschpumpen
Tiefsauge-Anlagen
Hauswasserpumpen*

E. HÄNY & C^{IE} MEILEN
PUMPENFABRIK

GEGRÜNDET 1875

*Grand Prix
Schweiz. Landesausstellung Bern 1914*

MD

INCA-Produkte

sind in Bezug auf Präzision und Qualität hochstehend. Sie repräsentieren das Ergebnis einer mehr als 10 jährigen Erfahrung. — Wir liefern in Serien sowohl montagefertige Spritzgußteile in jeder gewünschten Metall-Legierung wie auch fertige Apparate aller Art.



INJECTA A.G.

Spritzgußwerke und Apparatefabrik
Teufenthal bei Aarau. Telefon Nr. 42



Eisen-Konstruktionen
Hochbau, Brückenbau, Ständer, Masten
GEBR. TUCHSCHMID

Frauenfeld, Tel. 70 • Zürich, Löwenstrasse 3 (Sihlporte), Tel. 32.301