

Zeitschrift: Schweizerische Bauzeitung
Herausgeber: Verlags-AG der akademischen technischen Vereine
Band: 101/102 (1933)
Heft: 7

Werbung

Nutzungsbedingungen

Die ETH-Bibliothek ist die Anbieterin der digitalisierten Zeitschriften auf E-Periodica. Sie besitzt keine Urheberrechte an den Zeitschriften und ist nicht verantwortlich für deren Inhalte. Die Rechte liegen in der Regel bei den Herausgebern beziehungsweise den externen Rechteinhabern. Das Veröffentlichen von Bildern in Print- und Online-Publikationen sowie auf Social Media-Kanälen oder Webseiten ist nur mit vorheriger Genehmigung der Rechteinhaber erlaubt. [Mehr erfahren](#)

Conditions d'utilisation

L'ETH Library est le fournisseur des revues numérisées. Elle ne détient aucun droit d'auteur sur les revues et n'est pas responsable de leur contenu. En règle générale, les droits sont détenus par les éditeurs ou les détenteurs de droits externes. La reproduction d'images dans des publications imprimées ou en ligne ainsi que sur des canaux de médias sociaux ou des sites web n'est autorisée qu'avec l'accord préalable des détenteurs des droits. [En savoir plus](#)

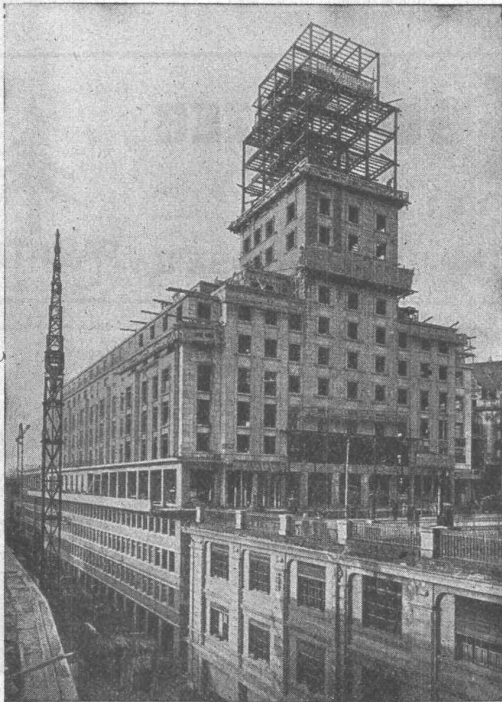
Terms of use

The ETH Library is the provider of the digitised journals. It does not own any copyrights to the journals and is not responsible for their content. The rights usually lie with the publishers or the external rights holders. Publishing images in print and online publications, as well as on social media channels or websites, is only permitted with the prior consent of the rights holders. [Find out more](#)

Download PDF: 09.02.2026

ETH-Bibliothek Zürich, E-Periodica, <https://www.e-periodica.ch>

Eisenbaugesellschaft Zürich



Bel-Air Metropole S. A. Lausanne
Geschweisster Stahl-Skelettbau.
2000 t Stahl, 150 000 m³ Volumen. Bauzeit 8 Monate.

Stahlbauten

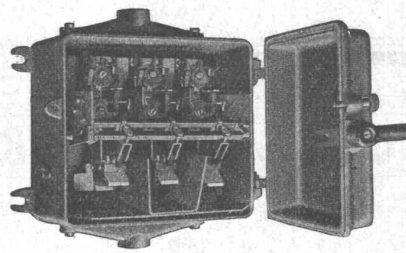
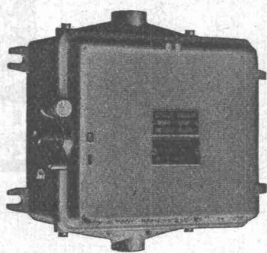
Besondere Abteilung für
elektrische Schweissung
im **Stahl-Skelettbau**

Ingenieur-Bureaux
Stahlbau-Werkstätte
Metallisierungs-Anstalt

Gelangen Sie an uns um Projekte
und fachmännische Beratung

CARL MAIER & CIE., SCHAFFHAUSEN

Fabrik elektrischer Apparate und Schaltanlagen



Gusseiserne Schaltkasten

Type CTF_p ⁷/₂₅

mit drei kurzschlussfesten und regulierbaren Wärmepaket-
auslösern und Momentauslösung für Drehstrommotore bis
500 Volt 50 ~ und Stromstärken von 0,64 bis 25 Ampère.

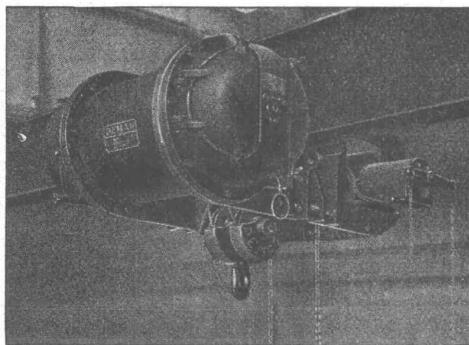
Ladenhalter «Autofix». Gewöhnlich sind es Kleinigkeiten, die uns die Tücke des Objektes am meisten zum Bewusstsein bringen. Wer wäre nicht schon durch das Auf- und Zuschlagen eines Fensterladens in stürmischen Nächten aus dem Schlaf geweckt worden? Selbst wenn der Laden mit dem üblichen Halter befestigt wurde, so genügt die Gewalt des Windes, um jenes störende Klappern hervorzurufen. An Versuchen, diese Uebelstände zu beseitigen, hat es bis jetzt nicht gefehlt, ohne dass bis jetzt eines dieser Systeme wirklich befriedigt und sich durchge-

setzt hätte. Der Ladenhalter «Autofix», von dem bereits viele tausend Stück im Gebrauch sind, bringt eine neue Lösung. Durch dessen sinnreiche Konstruktion wird der von Hand oder durch Luftzug aufgeschlagene Fensterladen gefangen und zwangsläufig blockiert. Durch die keilförmige Führung des Riegels wird der Laden so festgeklemmt, dass jedes Rütteln ausgeschlossen ist. Weiter hat der «Autofix» den Vorteil, sich auf jede Ladendicke automatisch einzustellen; der Mehrpreis gegenüber gewöhnlichen Ladenhaltern ist nicht bedeutend.

PAVATEX SCHWEIZER

HOLZFASER ISOLIER-BAUPLATTEN

PAVAG A.-G., VERKAUFSBUREAU, ZÜRICH, RÄMISTRASSE 3



„Kurze Katze“, für Kurven bis 3 m Radius.

DEMAG

ELEKTROZÜGE

Spezialausführung „Kurze Katze“, grösste Ersparnis an Bauhöhe.

HEBEZEUGE VON WELTRUF

ING. G. BÄUMLIN
LUZERN

TELEPHON Nr. 20040

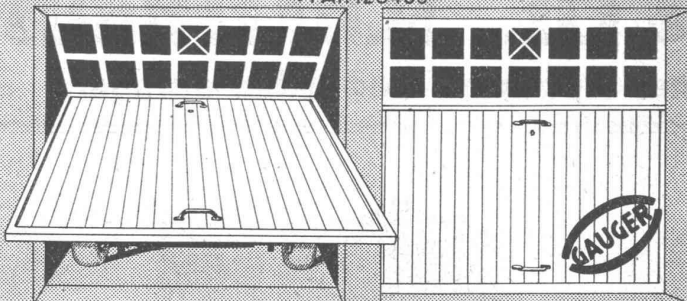


GUT & CO.
Treibriemenfabrik
ZÜRICH
Gegründet 1890

Leder-Riemen
Gummi- und Balata-Riemen
Transport-Bänder

Hochschiebbare Klapptore

+ PAT. 120463



GAUGER & CO ZÜRICH

sche
Keim
MINERALFARBEN

wetterfest und lichtecht; seit 50 Jahren anerkannt bestes Material für farbige Fassaden. Man hüte sich vor Nachahmungen

CHR. SCHMIDT SÖHNE
Zürich 5 Hafnerstrasse 47



TEL. 23.038

liefern vorteilhaft sämtliche Baueisen, sowie alle übrigen Baumaterialien. — Wir erstellen auch fertige **Wand- und Boden-Platten-Beläge.**

ACCUMULATOREN-FABRIK OERLIKON

Stationäre und transportable Accumulatoren
kleinster bis grösster Leistung für alle
Verwendungszwecke

Blei-Batterien

in Holzkästen, Glas- u. Hartgummigefässen mit
Grossoberflächenplatten
Panzerplatten (Ironclad)
Gitter- und Masseplatten

Alkalische Batterien

in Stahlzellen mit
Nickel-, Eisen- oder
Nickel-Cadmium-
Elektroden



RIEMENFABRIK A.-G. MENZIKEN

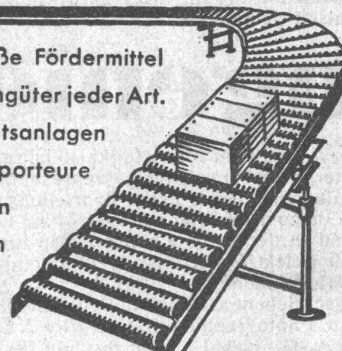
Spezialfabrik für ausprobierte
Lederriemen jeder Art

Tel. 133

Riementechnische Beratung

NEUWEILER- TRANSPORTANLAGEN

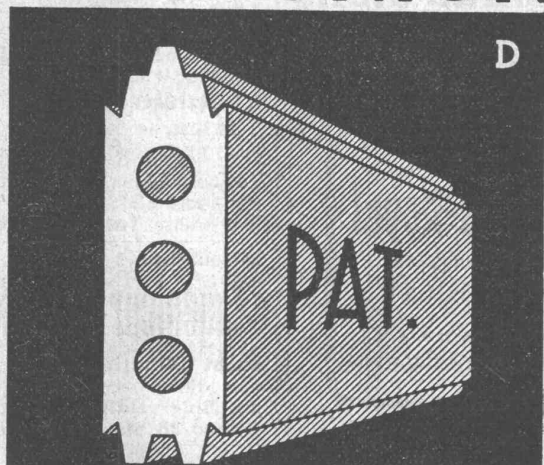
Zeitgemäße Fördermittel
für Massengüter jeder Art.
Fließarbeitsanlagen
Kreistransporteure
Rollbahnen
Elevatoren



N^K
J

J. NEUWEILER'S ERBEN & Co.
KREUZLINGEN

GIPS-UNION



ZWISCHENWANDPLATTEN

A.G. ZÜRICH

Gebr. Demuth

Telephon 170 **Baden** Telephon 170

Fabrik für

Moderne Blechbearbeitung
Patent. gepresste Treppen
Bauschlosserei

Eisenkonstruktionen
Patentierete Kessel
Benzin- und Oeltanks

II. Abteilung

Sanitäre Einrichtungen
Elektrische Boyler und
Zentralheizungen



A.-G. für Grundwasserbauten

Lausanne BERN Lenzburg

Travaux Hydrauliques S. A.

Sondier- und Kernbohrungen

Konsolidierung und Dichtung von
Bauwerken durch Injektion von
Zement, Chemikalien (Verfahren
Dr. Joosten) und Emulsionen.

Bodenverfestigungen u. Bohrpfähle

S.T.S.

Schweizer. Technische Stellenvermittlung
Service Technique Suisse de placement
Servizio Tecnico Svizzero di collocamento
Swiss Technical Service of employment

ZÜRICH, Tiefenhöfe 11 — Telefon: 35.426 — Telegramme: INGENIEUR ZÜRICH.
 Für Arbeitgeber kostenlos. Für Stellensuchende Einschreibgebühr 2 Fr. für 3 Monate.
 Bewerber wollen Anmeldebogen verlangen. *Auskunft* über offene Stellen und Weiterleitung von Offerten erfolgt *nur gegenüber Eingeschriebenen*.

Maschinen-Abteilung.

- 425 Dipl. Maschinen-Ingenieur mit längerer Praxis in der Privatindustrie, Beherrschung der deutschen und französ. Sprache, Offizier der Schweizerarmee (Auszug). Ausführliche Anmeldungen bis 14. September.
 427 Maschinen-Techniker, mehrjähr. Erfahr. Feineisenbau. Kt. Zürich.
 431 jung. Heizungs-Techniker m. Praxis in guten Firmen. Sof. Zürich.

- 433 Erfahr. Elektro-Techniker für Projektierung und Kostenvoranschläge für Hausinstallationen. Vorübergehend. Sofort. Zürich.
 435 Erfahr. Techniker aus der Radio-Branche. Dauerstelle sofort. Ausweise verlangt. Kt. Bern.
 Es sind noch offen die Stellen 421, 423.

Bau-Abteilung.

- 436 Junger Hochbau-Techniker-Zeichner für Detailpläne. Arch.-Bureau Zürich.
 438 Durchaus erfahrener Bau-Ingenieur für Strassenprojektierung. Sofort für ca. 2 Monate. Deutsche Schweiz.
 440 Eisenbeton-Zeichner, Tiefbau. Sofort, aushilfsweise. Zürich.
 444 Bautechniker oder Architekt, selbständig, guter Zeichner für Ausführungspläne, 1. September. Arch.-Bureau Zentralschweiz. Alter ca. 25/30 Jahre.
 Es sind noch offen die Stellen 414, 416, 432, 434, 632.

Verzinkerei Pratteln

Pratteln vorm. H. Keller & Co.
 (Baselland) Tel. 36 u. 230

Grösstes Werk dieser Art in der Schweiz

A/G

Die wichtigsten Eisenkonstruktionen für die Elektrifikation der Schweizer Bundesbahnen und Privatbahnen, die Masten der Uebertragungsleitungen und Freiluftstationen unserer Grosskraftwerke, sowie Radiotürme, Röhren aller Kaliber, Blech-, Kleiseisen- und Gusswaren für alle Branchen, werden heute **vorzugsweise gegen Rostangriff**

heiss verzinkt.

Maximale Verzinkungslänge 22 Meter.

Grosse schweizerische Gesellschaft

m. ausgedehnt. industriellen Interessen im Ausland, sucht z. selbständ. Mitwirkung an verantwortl. Stelle d. Direktion akademisch gebildeten

Ingenieur

Schweizer, mittleren Alters (circa 40 Jahre), mit gereiftem Charakter, anpassungsfähig, gut repräsentierend, sprachkundig und zuverlässig in der Beurteilung wirtschaftlicher Fragen. Besonderer Wert wird gelegt auf Erfahrung im Betrieb und in der Leitung von Anlagen zur Erzeugung und Verteilung elektrischer Energie (Elektroingenieur). Eintritt nach Uebereinkunft.
 Handgeschriebene Offerten u. Beilage v. Lebenslauf, Referenzen u. Photographie erb. u. Chiffre Z. E. 2071 an **Rudolf Mosse, A.-G., Basel I.** Für absolute Diskretion wird Gebühr geleistet, nicht berücks. Offerten auf Wunsch zurück.

Dipl. Ingenieur E. T. H.

mit vieljähriger Bauerschaft im Eisenbeton- und Tiefbau im In- und Auslande sucht

leitende Stellung

in Bauunternehmung. Spätere aktive Beteiligung erwünscht. Zuschriften erbeten unter O. F. 1651 Z. an **Orell Füssli-Annoncen, Zürich, Zürcherhof.**

Baubestandteile

norm

ab Lager
 lieferbar

Kellerfenster
 Kohleneinwürfe
 Schuhroste
 Schuhkratzeisen
 Teppichrahmen usw.

helfen
 sparen.

metallbau ag

Albisrieden-Zürich - Telefon 39.909

Gesucht selbständiger

Dampfkessel-Ingenieur

Bedingungen: abgeschlossene Hochschulbildung, mehrjährige Erfahrungen im Bau von mittleren Dampfkesselanlagen bei ersten Dampfkessel-Konstruktionsfirmen. — Offerten erbeten an die Direktion der **BUSS A.-G., Basel, Werk Pratteln.**

Junger dipl. Bauingenieur sucht

Volontärstelle

zur praktischen Ausbildung in Ingenieurbureau oder Bauunternehmung. — Offerten unt. Chiffre G. 35554 an **Publicitas, Luzern**

HOTEL

Habs-Royal

Bahnhofplatz
 ZÜRICH

RESTAURANT
 SITZUNGSZIMMER

Zu verkaufen

- 1 Nivellierinstrument** Kern mit Kasten und Tragriemen,
1 Kreuzscheibe mit Futteral und Stock,
3 Wasserwaagen,
1 zusammenlegbare Nivellierlatte, 4 m lang,
2 Setzlatten, je 3 m lang,
7 Jalon, je 1/2 m weiss, bzw. rot gestrichen, je 3 m lang.

Zu besichtigen: **Witikonstrasse 231**, Haltestelle Drusbergstrasse, **Telephon 24740**

Diplomierter

Ingenieur-Chemiker

sucht Situation. Ausgezeichnete Referenzen. Sich wenden an **Mme. Duflon, Route de Chêne 28 bis, Genf.**

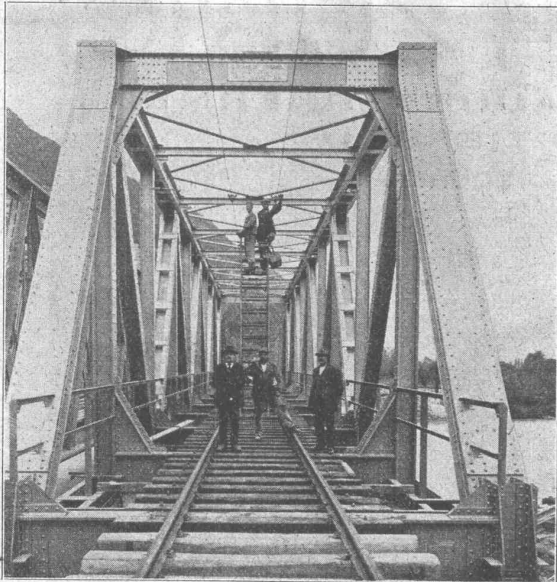
PATENTE
 ERWIRKT **H. KIRCHHOFFER**
 ZÜRICH LOEWENSTR. 51

Bautechniker

künstlerisch befähigt, m. 5 Jahren Praxis, firm in Entwurf u. Detail, sucht Stelle. — Offerten unter Chiffre Z. D. 2202 befördert **Rudolf Mosse, A.-G., Zürich.**

Wer baut mit?

Ich suche in Verbindung zu treten mit einem Architekten, oder Bauingenieur, der willens ist, mit mir ein sehr interessantes u. vorzügl. Verfahren in Wand- u. Bodenbelägen auszubeten. Absol. sichere Anlage, hohe Rendite. Sicherheiten werden geboten. Ernsthafte Selbst-Reflektanten belieben zu schreiben unt. Chiff. Z. F. 2204 an **Rudolf Mosse, A. G., Zürich**



ATELIERS DE CONSTRUCTIONS MÉTALLIQUES ET MÉCANIQUES
GIOVANOLA FRÈRES S.A., MONTHEY
 (SUISSE)

Ponts et charpentes métalliques — Constructions rivées
 ou entièrement soudées par procédé électrique
 Ponts roulants — Grues — Vannes
 Chaudronnerie en fer — Conduites forcées
 Tuyaux en tôle soudée pour conduites eau potable et gaz
 Gazomètres — Réservoirs et appareils mélangeurs
 Cuves à huile pour transformateurs
 Moules pour fabrication de tuyaux en ciment
 Réservoirs pour benzine et mazout de toutes dimensions

CLICHE

Armbruster Söhne

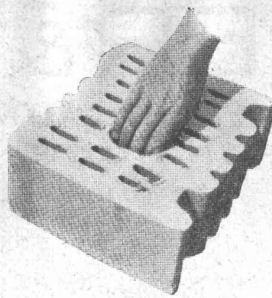
Obere Zäune 19 - Zürich



Bei Wind und Wetter

bewährt sich die Vollbadverzinkung als der dauerhafteste Rostschutz. Unsere Verzinkung genießt in Fachkreisen vorzüglichen Ruf und beste Beurteilung.

VERWO A.-G., Wolfhausen (Kanton)
 Abt. Verzinkerei Tel. Nr. 46



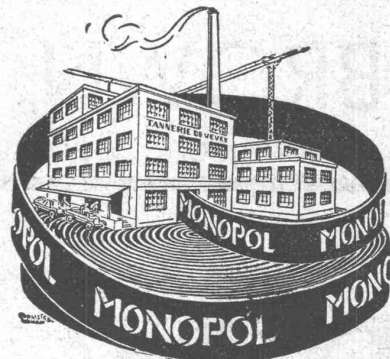
Hochwertiger - ja aber nicht teurer

als die übrigen üblichen Mauerwerksysteme ist das B. K. S.-Tonkammerstein-Mauerwerk. Verlangen Sie unsere Kalkulationen und die übrigen Unterlagen, oder noch besser unseren orientierenden, für Sie unverbindlichen Besuch.

A. Büchele & Cie., Zürich
B. K. S.-Tonkammersteine

Haldenstrasse 46

Telephon 32.529



Verlangen
 Sie
 Preis-
 Offerten

Technische
 Beratung
 kostenlos

Leder-Treibriemen

Marke: „**MONOPOL**“ „**IDEAL**“
 „**MAXIMA**“ „**LEMAN**“

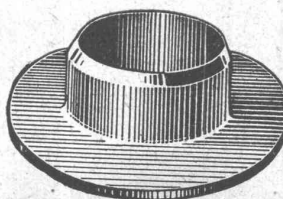
reine Eichenloh-Grubengerbung

grosse Zerreißfestigkeit - Geschmeidigkeit

grösste Adhäsion und
 unbegrenzte Lebensdauer

Leder-Manschetten

Dichtungen
 Technische Artikel
 jeder Art



TANNERIE de VEVEY S.A.

Telephon No. 59

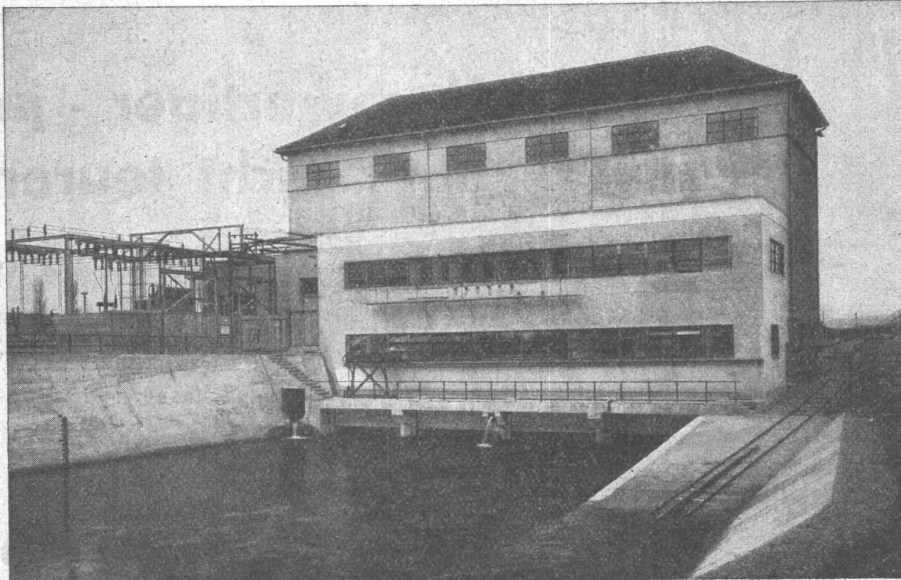
LOCHER & C^{IE}, ZÜRICH

BAUINGENIEURE UND BAUUNTERNEHMER
FÜR HOCH- UND TIEFBAU

TELEPHON 35603

GEGR. 1830 DURCH J. J. LOCHER

PELIKANSTR. 25

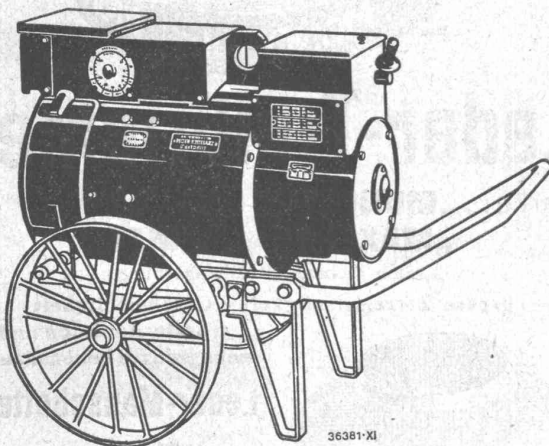


E. K. Z. - Maschinenhaus Dietikon

Frankpfähle
Gesamtlänge 1100 m
Aushub 10200 m³
Eiserne Spundwände . 1450 m²
Beton (Unterbau, Hoch-
bau und Ufermauern) 5550 m³

A. G. BROWN, BOVERI & C^{IE}, BADEN

Technische Bureaux: Baden, Basel, Bern, Lausanne



Die trägheitslose
Brown Boveri-Schweissmaschine

zeichnet sich aus durch

**beliebige Einstellbarkeit,
blitzschnelles, sicheres Zünden,
stabilen, ruhigen Lichtbogen,**

bei ausgeglichenem,
schwingungsfreiem
Schweisstrom.

Verlangen Sie sofort die neuesten Druckschriften!