

Zeitschrift: Schweizerische Bauzeitung
Herausgeber: Verlags-AG der akademischen technischen Vereine
Band: 101/102 (1933)
Heft: 7

Werbung

Nutzungsbedingungen

Die ETH-Bibliothek ist die Anbieterin der digitalisierten Zeitschriften auf E-Periodica. Sie besitzt keine Urheberrechte an den Zeitschriften und ist nicht verantwortlich für deren Inhalte. Die Rechte liegen in der Regel bei den Herausgebern beziehungsweise den externen Rechteinhabern. Das Veröffentlichen von Bildern in Print- und Online-Publikationen sowie auf Social Media-Kanälen oder Webseiten ist nur mit vorheriger Genehmigung der Rechteinhaber erlaubt. [Mehr erfahren](#)

Conditions d'utilisation

L'ETH Library est le fournisseur des revues numérisées. Elle ne détient aucun droit d'auteur sur les revues et n'est pas responsable de leur contenu. En règle générale, les droits sont détenus par les éditeurs ou les détenteurs de droits externes. La reproduction d'images dans des publications imprimées ou en ligne ainsi que sur des canaux de médias sociaux ou des sites web n'est autorisée qu'avec l'accord préalable des détenteurs des droits. [En savoir plus](#)

Terms of use

The ETH Library is the provider of the digitised journals. It does not own any copyrights to the journals and is not responsible for their content. The rights usually lie with the publishers or the external rights holders. Publishing images in print and online publications, as well as on social media channels or websites, is only permitted with the prior consent of the rights holders. [Find out more](#)

Download PDF: 13.01.2026

ETH-Bibliothek Zürich, E-Periodica, <https://www.e-periodica.ch>

SCHWEIZERISCHE BAUZEITUNG

WOCHENSCHRIFT FÜR ARCHITEKTUR / INGENIEURWESEN / MASCHINENTECHNIK
REVUE POLYTECHNIQUE SUISSE

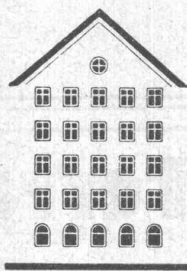
ORGAN DES SCHWEIZERISCHEN INGENIEUR- UND ARCHITEKTEN-VEREINS
UND DER GESELLSCHAFT EHEMAL. STUDIERENDER DER EIDG. TECHN. HOCHSCHULE
GEGRÜNDET 1883 VON ING. A. WALDNER / HERAUSGEGEBEN VON ING. C. JEGHER

Vereins-Mitglieder, beim Verlag: Schweiz 32 Fr.,
Ausland 40 Fr. jährl.; Nicht-Mitglieder: Schweiz
40 Fr.; Ausland 50 Fr., postamtlich abonniert
40 Fr. zuzüglich Gebühren. / Einzel-Nr. 1 Fr.

VERLAG CARL JEGHER, ZÜRICH
Dianastrasse 5 / Postcheck VIII 6110
Telephon: 34.507 ■ In Kommission
bei Rascher & Cie., Zürich u. Leipzig

Inserate durch die A.-G. der Unternehmungen
RUDOLF MOSSE, Zürich, Basel. / Die
viergespaltene Colonelzeile 50 Cts., Titelseite
80 Cts., ausländ. Anzeigen 60 Cts., Titelseite 1 Fr.

Fenster



Kiefer Zürich

JOH. MÜLLER

Aktiengesellschaft

Zentralheizungen

Lüftungen

Oelfeuerungen

RÜTI-ZÜRICH TEL. 30 FILIALE ZÜRICH 1 BELLEVUE TEL. 20324

Gegründet 1878

OTIS-AUFZÜGE

Mit Microsteuerung — Unbegrenzte Hubhöhen — Höchste Geschwindigkeiten

Telephon: 32.166

OTIS-AUFZUGSWERKE, FABRIK ZÜRICH Birmensdorferstrasse 278

LUXFER

Verlangen Sie Prospekte

ROB. LOOSER & CIE., ZÜRICH

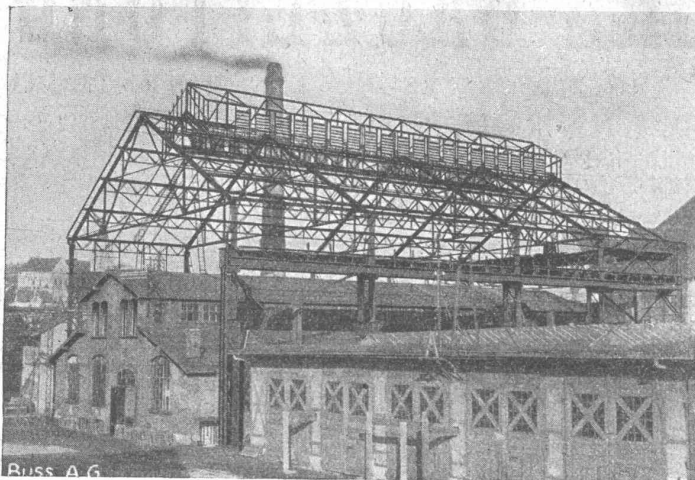
**Beton-Glitterfenster für Fabriken
sind billiger als schmiedeliserne**

Telephon: 37.295

HEIZUNG LÜFTUNG

TELEPHON 39205 BADENERSTRASSE 440

**HEINRICH LIER
INGENIEUR
ZÜRICH**



Stahlskelett eines Industriegebäudes,
ohne Betriebseinschränkung in
den alten Räumen montiert.

STAHL- HOCHBAU

**BUSS &
BASEL**

Flachdach- u. Terrassen-Beläge

mit

BITUMITEKT

seit mehr als 25 Jahren glän-
zend bewährt.

Ia. REFERENZEN

Fachberatung unverbindlich
und kostenlos.

SPEZIAL - UNTERNEHMEN:

FRICK-GLASS

Altstetten-Zürich

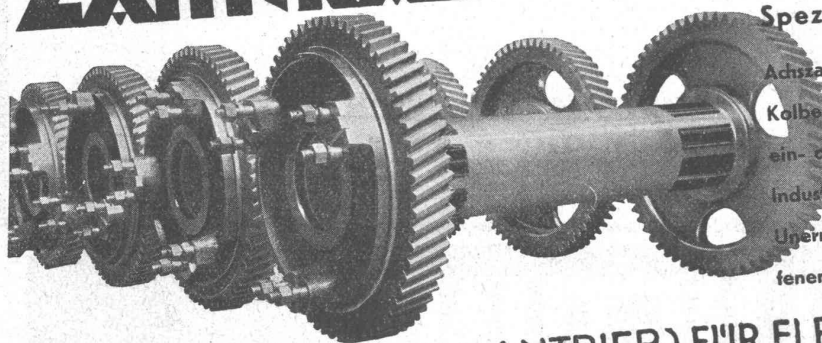
TEL.: 55.064



ZETT-HAUS in Zürich
Architekten:
HUBACHER & STEIGER

ZAHNRÄDERFABRIK

AT. CANNEN



Spezialität: Zahnräder für elektr. Bahnen

Achszahnradgetriebe mit gehärteten und geschliffenen
Kolbenzähnen, Stirn- od. Schraubenverzahnung. Federnde
ein- oder zweiteilige Achszahnäder. Getriebe für alle
Industrien • Flankenschliff nach System „Minerva“
Unerreichte Präzision, Feinheit und Härte der geschlif-
fenen Fläche • Zahnäder für alle Industrien.

HOHLWELLEN (SECHERON-ANTRIEB) FÜR ELEKTRISCHE LOKOMOTIVEN

SAUTER, BACHMANN & CIE.

NETSTAL
TELEPHON: 4.44

ADOLF FELLER A.G. HORGEN**FABRIK ELEKTRISCHER APPARATE**

Sofort lieferbar:

Steckkontakte

für Unterputz-Montage

2 P, 6 Amp, 250 Volt

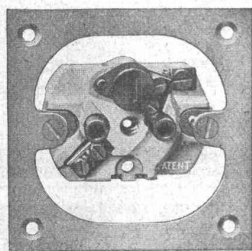
für einpol, Sicherungs-Schmelzeinsatz (patentiert)

nach den neuen Vorschriften des SEV gebaut

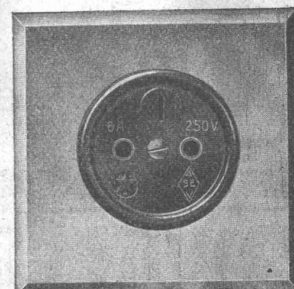
und mit dem offiziellen



Qualitätszeichen versehen!



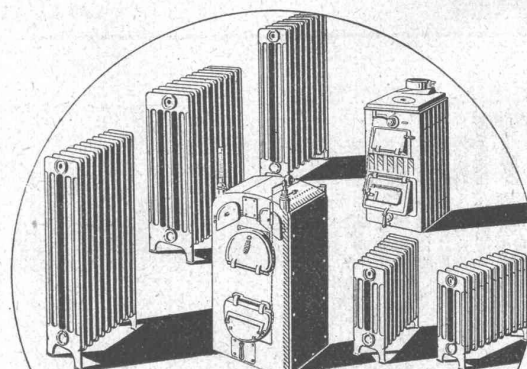
No. 7202 SP. Pm



No. 7202 SP. Pml

**Rolladenfabrik
A. Griesser & Aadorf**

FILIALEN:

BASELGundeldingerstr. 432
Tel. S. 9849**LAUSANNE**Place St. Francois 5
Tel. 33.272**ZÜRICH**Militärstrasse 108
Tel. 37.398**ZENT**das Qualitätsmaterial
rein schweizerischer Herkunft**Durchdachte Konstruktion****Bestes Spezial-Gusseisen****Sorgfältige Bearbeitung****Gewährleisten Dauerbeständigkeit u. billigen Betrieb**Lieferung und Installation ausschliesslich
durch die Zentralheizungs-Installateure**ZENT A.G. BERN**
(OSTERMUNDIGEN)

Verlangen Sie unsere Gratisprospekte

STEINZEUG

Röhren u. Formstücke, Futter-Tröge. Krippen, Einmachttöpfe etc.

garantiert säurebeständig glasiertliefern in **erstklassiger Qualität** zu billigsten Preisen:Schweizerische
Steinzeug-Röhren-Fabrik A.-G.
SchaffhausenSteinzeugfabrik Embrach A.-G.
für Kanalisation u. chemische Industrie
Embrach (Zürich)



VENTILATIONEN

LUFTKONDITIONIERUNG (Lufterwärmung, -kühlung und -filtrierung)
KÜCHENVENTILATIONSANLAGEN - GARAGELÜFTUNGEN - LUFTFILTERANLAGEN

Ventilator A.-G., Stäfa-Zürich

Ausschliessliche Spezialfabrik

ERWIN MAIER,

BERATENDER
INGENIEUR

SCHAFFHAUSEN

Dipl. Ing. E.T.H., Mitglied S.I.A. u. A.S.I.C.

Steigstrasse 51 - Telephon 16.56

INGENIEUR-BUREAU

Beratung, Projekte, Bauleitungen und Gutachten für Hoch- und Tiefbauten aller Art

SPEZIALITÄT: EISENBETONBAU

**Thaynger
Steinzeugröhren**



*sind besonders widerstandsfähig
gegen Säuren und Korrosion*

**A.G. DER ZIEGELFABRIKEN
THAYNGEN (Abt. Steinzeugfabrik)**

TELEPHON 4



die anerkannt beste Lackfarbe der Welt.

Hochglänzend und Matt

Generalvertreter für die Schweiz:

C. Hässig, St. Albanvorstadt 12, Basel.



SCHWARZPULVER

der
altbewährte
billige

SPRENGSTOFF

EIDG. PULVERVERWALTUNG
BERN

ZÜRICH

Dreikönigstr. 53
Telephon 38.192

BERN

Werdtweg 5
Tel.: 31.970

Tiefbohr- u. Baugesellschaft A.-G.

Sondierungen - Tiefbohrungen - Filterbrunnen - Automatische Heberleitungen -
Seeleitungen - Taucherarbeiten - Bohr-Pressbetonpfähle - Grundwasserabsenkung
für Fundationen - Kernbohrungen im Fels - Injektionen - Druckluft-Arbeiten

Klärung u. Reinigung von Wasser u. Abwasser

SPEZIALITÄT: Schnellfilter System Peter

PROJEKTE

Ueber 300 Anlagen ausgeführt

AUSFÜHRUNGEN

Stahlkonstruktionen

aller Art für Brücken, Gebäude, Kraftwerke etc. / Maste, Krane, Tanks, Druckrohre, Blechkonstruktionen jeder Art

Wartmann & Cie, Brugg

Betonbalken-Fabrik Oberrieden

KARL OTTIKER

Bureau Zürich Hofwiesenstr. 44, Telephon 61.260
Fabrik in Oberrieden, Tel.: 924.330, Luzern, Tel. 3434



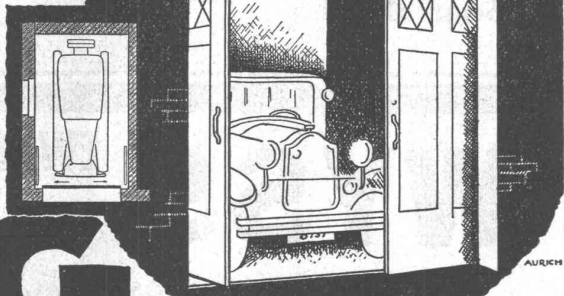
Steg-Hohlkörper-Decke

ohne Einschalung, System Ottiker + Patent 116302, D. R. P. Gut isolierende, schallsichere Deckenkonstruktion. Schnelles einfaches Verlegen.

GEMA-TOR

FÜR
GARAGEN,
WERKSTÄTTEN
MAGAZINE

BILLIG • BEQUEM
RAUMSPAREND



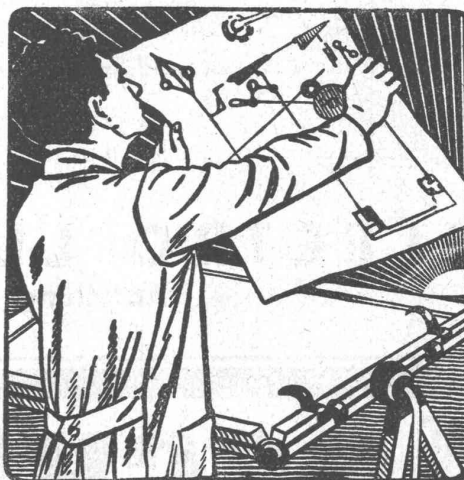
GEILINGER & CO WINTERTHUR

Ingenieurschule Strelitz

Mecklb.-Strel. Staatl. anerkannt

Hochbau, Tiefbau, Stahlbau, Eisenbetonbau, Flugzeug-, Maschinen- u. Autobau, Elektro- u. Heizungstechnik. Semesterbeginn Okt. u. April. Speise-Kasino.

PROGRAMM FREI

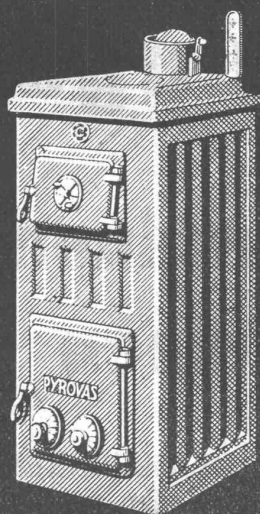


Schweiz. Lichtpausanstalten A.-G., Zürich

vormals Hatt & Cie. - Zähringerstrasse 55 (beim Central)

Vervielfältigungen jeder Art

Reichhaltiges Lager in allen technischen Papieren

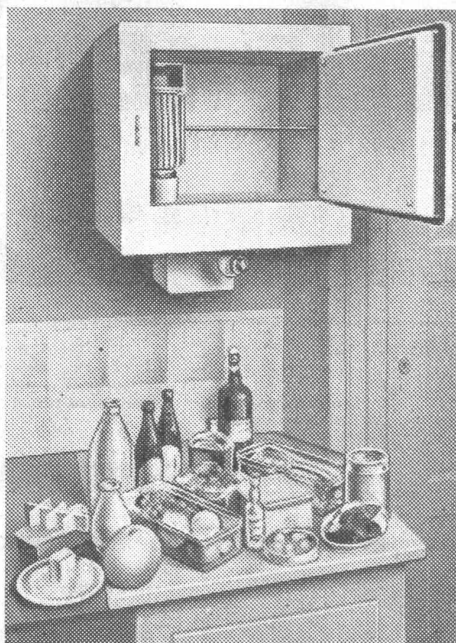


sofort lieferbar

Helios die modernen Radiatoren

Pyrovas der neue Heizkessel

Eisenwerk Klus



Ueberall

wo unsere stark verbreiteten

Einbau-Kühlschränke

in ihrem Fassungsvermögen zu gross und daher für die heutigen Verhältnisse zu luxuriös oder zu teuer wären, bietet der

motorlose
vollautomatische

Electrolux-Kühlschrank L1

ohne Wasseranschluss

die einzige Lösung, um ihre Neubauten mit dem unerlässlichen, zeitgemässen Komfort auszustatten.

Diesem kleinen Bedarfsmodell ist es zu verdanken, dass unser Absatz letztes Jahr gegenüber 1931 im gesamten Europa um 175% emporgeschnellt ist. — Unzählige Zuschriften aus unserem Kundenkreise bestätigen bereits seine unbedingte Zuverlässigkeit für jeden Haushalt.

Verlangen Sie Prospekte!

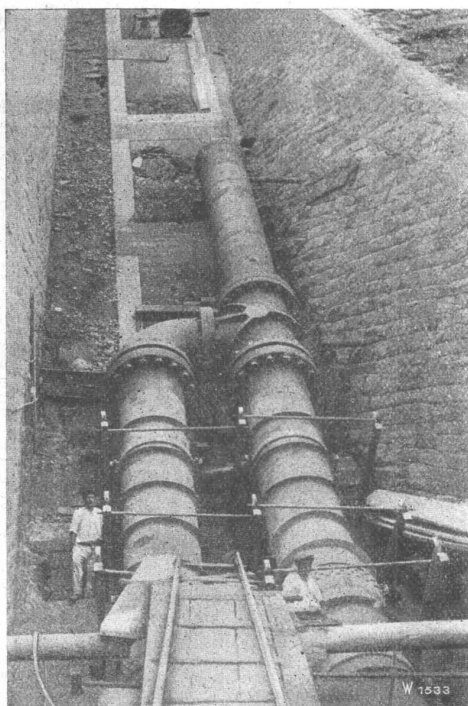
ELECTROLUX A.-G., ZÜRICH

Abteilung Kühlschränke, Schmidhof

EWAG

ESCHER WYSS

EWAG



**Komplette
Hochdruck-
Rohrleitungen**

**Wasser-Turbinen
Turbo-Pumpen**

**ESCHER WYSS MASCHINENFABRIKEN
AKTIENGESELLSCHAFT ZÜRICH**