

Zeitschrift: Schweizerische Bauzeitung
Herausgeber: Verlags-AG der akademischen technischen Vereine
Band: 101/102 (1933)
Heft: 6

Werbung

Nutzungsbedingungen

Die ETH-Bibliothek ist die Anbieterin der digitalisierten Zeitschriften auf E-Periodica. Sie besitzt keine Urheberrechte an den Zeitschriften und ist nicht verantwortlich für deren Inhalte. Die Rechte liegen in der Regel bei den Herausgebern beziehungsweise den externen Rechteinhabern. Das Veröffentlichen von Bildern in Print- und Online-Publikationen sowie auf Social Media-Kanälen oder Webseiten ist nur mit vorheriger Genehmigung der Rechteinhaber erlaubt. [Mehr erfahren](#)

Conditions d'utilisation

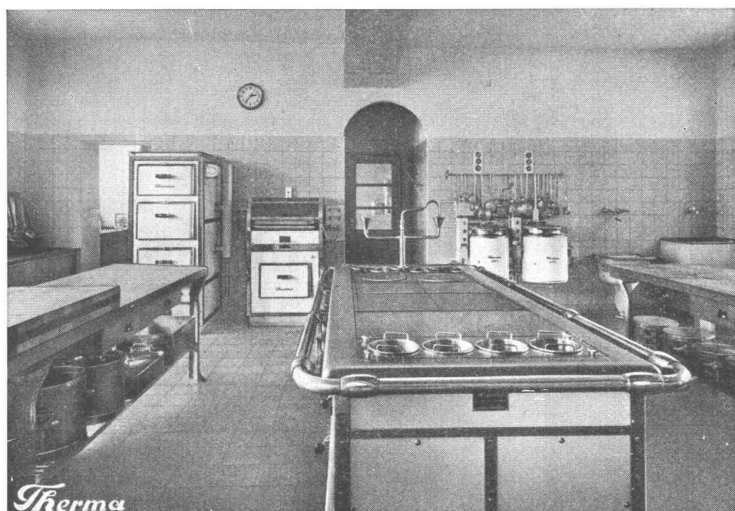
L'ETH Library est le fournisseur des revues numérisées. Elle ne détient aucun droit d'auteur sur les revues et n'est pas responsable de leur contenu. En règle générale, les droits sont détenus par les éditeurs ou les détenteurs de droits externes. La reproduction d'images dans des publications imprimées ou en ligne ainsi que sur des canaux de médias sociaux ou des sites web n'est autorisée qu'avec l'accord préalable des détenteurs des droits. [En savoir plus](#)

Terms of use

The ETH Library is the provider of the digitised journals. It does not own any copyrights to the journals and is not responsible for their content. The rights usually lie with the publishers or the external rights holders. Publishing images in print and online publications, as well as on social media channels or websites, is only permitted with the prior consent of the rights holders. [Find out more](#)

Download PDF: 14.01.2026

ETH-Bibliothek Zürich, E-Periodica, <https://www.e-periodica.ch>



Über 600 Therma Großküchen-Anlagen im Betrieb, worunter solche mit einer Leistung von 2500 Menüs, bei Stoßbetrieb bis 4000 Menüs täglich.

Therma

Elektrische Groß-Küchen Apparate

wie:

Kochherde, Backöfen, Grills, Glühroste, Kipp-Bratpfannen, Kipp-Kessel, Bainsmarie, Wärmeschränke, Kaffeemaschinen, Konditoreiöfen etc., für

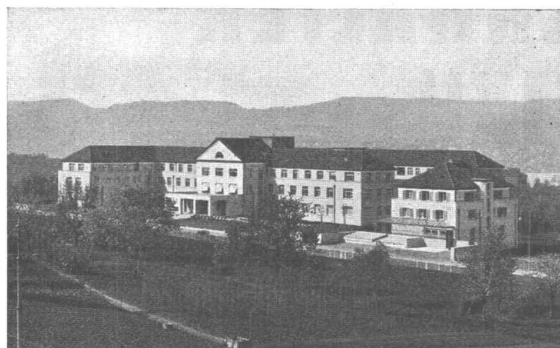
Hotels, Restaurants, Anstalten, u. s. w.

Neueste Spezialität:

Elektrische, vollautomatische Kühl-Einrichtungen jeder Art und Größe

Therma A.-G. Schwanden-Gl.

Ausstellungsräume: ZÜRICH, Sihlstr. 43 — BERN, Monbijoustr. 47



Privatlinik Hirslanden A.-G.
Zürich

Aussen: Kabe Mineralfarben
Innen: Kabe Edelmattfirnis

Kabe-Edelmatt-Firnis

Bindemittel für matte, waschbare **Innen- und Aussenanstriche**

Kabe - Mineralfarben

für wetterfeste und lichtechte **Fassaden-Anstriche** und solide Innenanstriche

K. Bubenhofer, Gossau (St. G.)
Farben- und Lackfabrik

Prospekte gratis

Telephon 15

BLESS

Karren Rollbahnen

Wir haben eine grosse Zahl von
Karren- und Rollwagen-Typen für
Ihre Fabrik, Ihr Magazin, Ihren Hof,



Ihr Kesselhaus. Wir liefern Ihnen ferner
sehr praktische Schienen und Dreh-
scheiben, auch Wagen-Einzelteile,
wie Räder und Lenkrollen und,
als neueste **SPEZIALITÄT**,

Elektro-Karren.

OEHLER AARAU

FÜR TRANSPORTMITTEL UND STAHLGUSS
EISEN- UND STAHLWERKE OEHLER & CO. A.-G.

STAUWERKE A.G., ZÜRICH 6

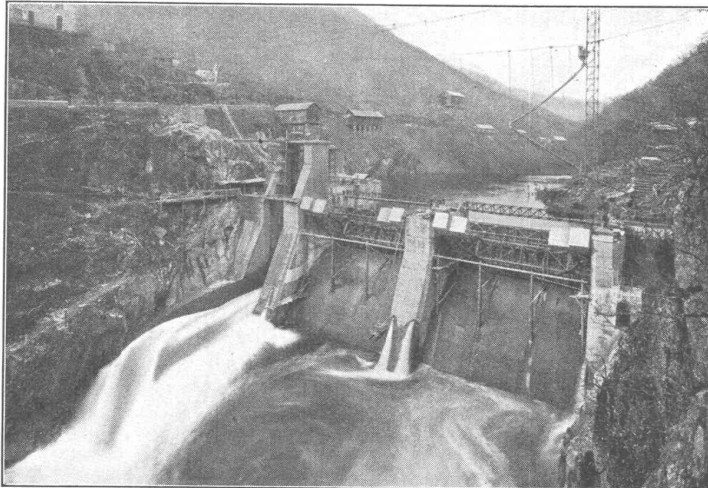
STAMPFENBACHPLATZ 3

Ingenieur-Bureau für Projektierung und Bauleitung von ganzen Wehranlagen

Unternehmung für Lieferung und Bau von kompletten Wehrverschlüssen

SPEZIALITÄT: Selbsttätige Schützen, selbsttätige Stauklappen und Abfluss-Regulierungen

nach eigenen Patenten.



Wehranlage La Cadène an der Truyère, zwei automatische Segmentschützen je 18 × 6 m.

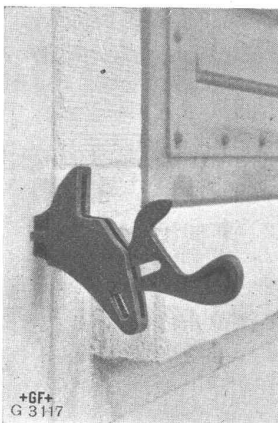
Im Betrieb über 270 Anlagen mit total 5000m Wehrbreite und zirka 50000 m³/sec Regulierfähigkeit.

Allein-Vertretung für die Schweiz, Frankreich, Italien und Spanien der „ZAHNSCHWELLE PROF. REHBOCK“ zur Verhütung von schädlichen Auskolkungen.

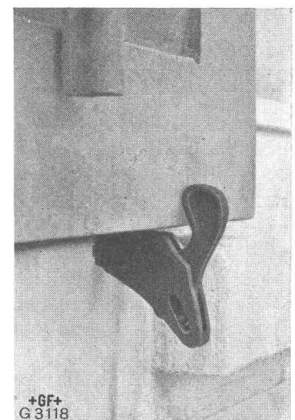
Illustrierter Katalog, Projekte Kostenanschläge.

PATENT. LADENHALTER „AUTOFIX“

VORTEILE:

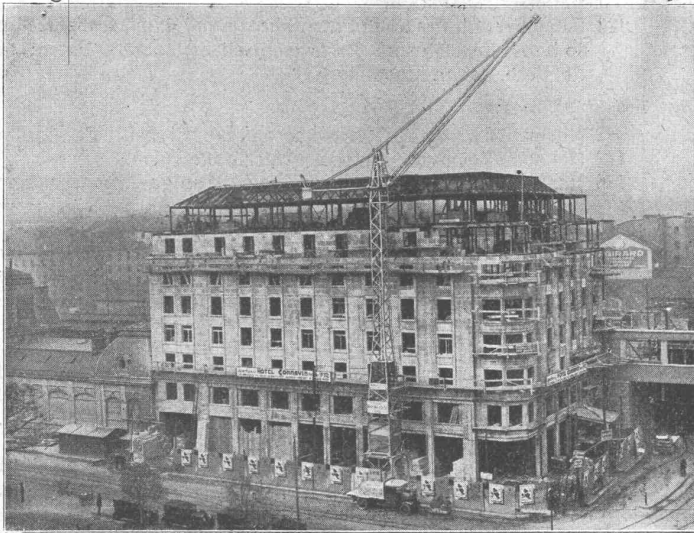


1. Der von Hand oder durch Luftzug aufgeschlagene Fensterladen wird zwangsläufig blockiert. Ein leichter Anschlag des Ladens genügt, um die spielfreie Verriegelung zu bewirken. Kein Rütteln und kein Klappern bei stürmischem Wetter.
2. Autofix wird zum Einzementen und Einschrauben geliefert und zwar für einfache Laden, ohne Einstellung passend für Holzstärken von 25 bis 35 mm und für Doppel-laden bis 80 mm.
3. Zeitersparnisse bei der Montage. Die Einfallhaken fallen weg, desgleichen das zeitraubende Einschlitzen der Laden.



Autofix ist zu beziehen durch Eisenhandlungen.

**Aktiengesellschaft der Eisen- und Stahlwerke
vormals Georg Fischer, Schaffhausen (Schweiz)**



STAHLSCKELETT (Hôtel Cornavin, Genf).

350 t in 26 Tagen aufgestellt.

ATELIERS DE CONSTRUCTIONS MÉCANIQUES DE VEVEY S. A.

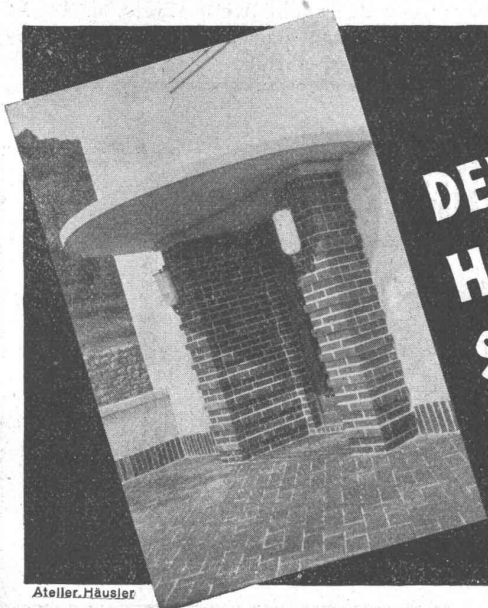
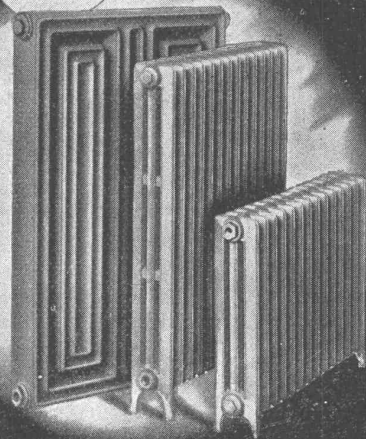
Telegramm-Adresse: FONDERIE VEVEY
Telephon: No. 69

Wasserturbinen aller Systeme
Eisen-Hoch- und Brückenbau
Hebezeuge und Transportanlagen
Kesselschmiede
Behälter - Rohrleitungen
Eisen- und Bronze-Giesserei
Weichen, etc. für Geleise-Anlagen
Vollständige Schlachthofeinrichtungen

mehr Wärme

Die modernen Radiatoren
HELIOS und COLUMBUS

EISENWERK KLUS KLUS KT. SOLOTHURN



Atelier Häusler

DER
HOCHWERTIGE FARBENREICHE
SCHWEIZER FASSADEN-KLINKER
AUS EINHEIMISCHEM MATERIAL
IST DA
VERLANGEN SIE FARBIGE PROSPEKTE UND OFFERTE
LAUPER & CIE PIETERLEN

S.T.S.

Schweizer. Technische Stellenvermittlung
Service Technique Suisse de placement
Servizio Tecnico Svizzero di collocamento
Swiss Technical Service of employment

ZÜRICH, Tiefenhöfe 11 — Telefon: 35.426 — Telegramme: INGENIEUR ZÜRICH.
Für Arbeitgeber kostenlos. Für Stellensuchende Einschreibgebühr 2 Fr. für 3 Monate.
Bewerber wollen Anmeldebogen verlangen. Auskunft über offene Stellen und Weiterleitung von Offerten erfolgt nur gegenüber Eingeschriebenen.

Maschinen-Abteilung.

- 377 Techniker als Stütze des Chefs, für Zündlicht-Beleuchtung, Abteilung Dynamo. Deutsche Schweiz.
385 Selbständ. Konstrukteur für Hebezeuge und Transportanlagen, sowohl im elektr. wie mechan. Teil durchaus bewandert, als stellvertr. Bureauchef. Alter 35/45 Jahre. Schweiz.
409 Maschinen-Techniker mit Erfahrung im Papiermaschinenbau. Geläufig deutsch und französ. Alter bis 40 j. Frankreich.
415 Maschinen-Ingenieur für die Leitung eines gr. Vertreterbureau. Erfahrung in Wäscherei- und Grosskochenanlagen erforderlich, mögl. kaufm. routiniert. Deutsche Schweiz.
417 Jüng. dipl. Maschinen-Ingenieur mit Werkstatt- und Betriebs- erfahrung für Maschinenfabrik. Schweiz.
419 Elektro-Techniker mit Praxis im Installationswesen. Alter ca. 25 Jahre. Eintritt sofort. Zürich.

- 421 Laborant mit Praxis in Metallographie und Festigkeitsprüfung. Dauerstelle. Zürich.
423 Ingenieur mit Praxis in Patentbureau, mögl. mit französ. Muttersprache, deutsch und etwas englisch erwünscht. Patentbureau Kt. Bern. (nicht Chemiker).

Bau-Abteilung.

- 392 Hochbau-Techniker f. zeichner. Bureautätigkeit. Kt. Aargau.
422 Hochbau-Zeichner. Arch.-Bureau Graubünden.
426 Hochbau-Techniker mit Praxis als alleinige Arbeitskraft in kl. Arch.-Bureau für allg. Bureautätigkeit. Gewandtheit im Freihand-Planausziehen erforderlich. Sofort.
632 Künstlerisch befähigter Architekt (Alter ca. 25 bis 35 Jahre), sehr guter Zeichner und Darsteller, der sich über selbständige Entwürfe und Arbeiten ausweisen kann, auf Arch.-Bureau im Kt. Bern. Vertrauensstelle.
430 Hochbau-Techniker. Sofort. Arch.-Bureau Kt. Aargau.
432 Architekt-Bureauchef. Alter 25/35 Jahre, flotter Zeichner, selbst. Entwurf, Bau- u. Detailplänen, Kostenvoranschläge, Bauplatz, Verkehr mit Bauherrschaft, Entwerfen moderner Bauten. Sofort. Arch.-Bureau Zentralschweiz.
434 Kultur- od. Bauing. ev. Tiefbautechn. zuverl., Abrechnng. u. Bau- führung v. Meliorationsarb., staatl. Bur. Ostschw. Ende Aug. ca. 6 Mon

Verzinkerei Pratteln

Pratteln

vorm. H. Keller & Co.

(Baselland) Tel. 36 u. 230

A/G

Grösstes Werk dieser Art in der Schweiz

Die wichtigsten Eisenkonstruktionen für die Elektrifikation der Schweizer Bundesbahnen und Privatbahnen, die Masten der Uebertragungsleitungen und Freiluftstationen unserer Grosskraftwerke, sowie Radiotürme, Röhren aller Kaliber, Blech-, Kleisen- und Gusswaren für alle Branchen, werden heute vorzugsweise gegen Rostangriff

heiss verzinkt.

Maximale Verzinkungslänge 22 Meter.

TECHNISCHE PHOTOGRAPHIE

SPEZIALITÄT:

ARCHITEKTUR- AUFNAHMEN

BAUSTADIEN, MASCHINEN
KATALOG-AUFNAHMEN
REPRODUKTIONEN

H. WOLF-BENDER'S
ZÜRICH ERBEN
KAPPELERGASSE 16

Grosse deutsche Maschinenbauanstalt sucht für die Schweiz einen bei Bauunternehmungen u. Steinbrüchen bestens eingeführten

Ingenieur-Vertreter

für Pressluftanlagen, Steinbohrmaschinen, Hämmer, Kompressoren und verwandte Erzeugnisse.

Angebote unter Z.B. 2143 befördert Rudolf Mosse A. G., Zürich

PATENTE
ERWIRKT H. KIRCHHOFFER
ZÜRICH LOEWENSTR. 51

Das Inserat
ist das einfachste
und wirksamste
Reklamemittel

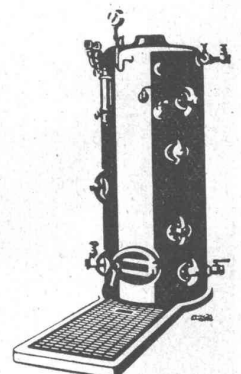
Bautechniker - Bauführer

selbständig auf Bureau und Bau, sucht Stelle. Event. spätere Mitbeteiligung unter Einbringung von Bauaufträgen. Offerten unter Chiffre Tc 8958 Z an Publicitas, Zürich.

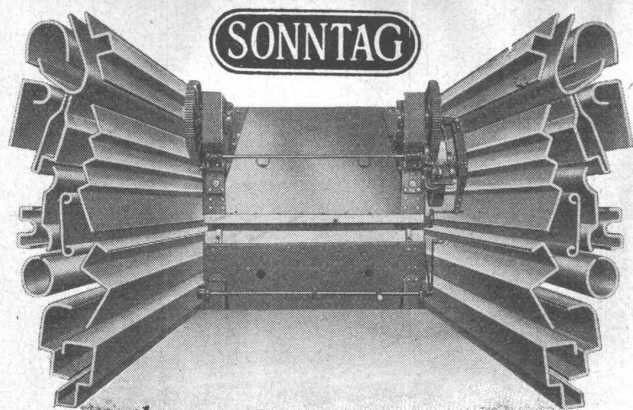


Dampfkessel

in allen
Grössen
und
Dimensionen



Kesselschmiede Richterswil



ABKANTPRESSEN

in acht verschiedenen Grössen für Drücke von 20 bis 400 t
in garantiert bruchsicherer, elektrisch geschweisster Stahl-
plattenbauart von absoluter Starrheit

zur Herstellung von beliebig langen Profileisen und Abkan-
tungen aller Art an Blechen jeder Stärke und Grösse

Grösste Genauigkeit **Geringste Herstellungszeiten**

Verlangen Sie unsere neueste Druckschrift AP 30

R. SONNTAG, G. m. b. H., GERA-ZWÖTZEN (2)

MASCHINENFABRIK

Generalvertreter f. d. Schweiz: Ing. HANS HESS, ZÜRICH, Dufourstr. 221

BLEISTIFT- PAUSPAPIERE

ED. AERNI-LEUCH, BERN

Lichtpaus-, Plan- und Zinkdruck - Anstalt
Fabrik von Lichtpauspapieren

Gesucht

als

BADE-DIREKTOR

zur Führung und Verwaltung eines modernen Hallenschwimmbades
mit Heilbad-Abteilungen (Römisch-irisch, Medizin- und Wannen-
sowie Lichtbäder etc.)

eine Persönlichkeit

Gefordert werden:

Gediegene Bildung, beste Umgangsformen, sicheres Auftreten, an-
genehme Erscheinung, Kenntnisse von mindestens zwei Sprachen,
technische Kenntnisse (eventuell Ingenieur), ausgeprägter kaufmännischer Sinn, Gewandtheit in Wort und Schrift und in propagandistischer- und organisatorischer Tätigkeit, Vertrautheit mit den Be-
langen des Schwimmsportes und des Badewesens, Beweglichkeit
und Einfühlungsvermögen, feste Gesundheit, Alter 30 bis 45 Jahre,
Schweizer-Bürger.

Geboten werden:

Festes, gutes Einkommen mit Gewinnanteil, mehrmonatliche Stu-
dien u. Ausbildungskursus in europäischen Hallen- u. Kurbädern.

Handschriftliche Bewerbungen von qualifizierten Kräften nebst
Lichtbild mit Darlegung des Bildungsganges und lückenloser Nach-
weis der bisherigen Tätigkeit erbeten an die

Hallenschwimmbad Viadukt, A.-G., Basel, Riehenstrasse 64, Zwillingshof.

Es geht halt nichts über einen „LAUPER“ Deckenstein!

Alleinverkauf für die Schweiz

Baumaterial A.G., Biel Telefon 3063

Flüssiges Holz, Holzkitt Rottit'

das bestens bewährte, dauerhaft haltend und ohne auszubrecken, vorzügliche und
unentbehrliche Binde- und Ausfüllmaterial zum **Auskitzen** von Fussböden,
Möbeln, Fenstern, Türen, Gefäßen, Wänden etc. für alle Werkstätten, Parketterien,
Zimmereien, Schreinereien etc. in Tannen- oder Eichenholz-Farbe.

1/2 Kilo Dose Fr. 4.-

1 Kilo Dose Fr. 6.50

zuzüglich Porto gegen Nachnahme versendet nur direkt der Alleinhersteller:

J. ROTH, BASEL 2, POSTFACH

PATENTE / FABRIKMARKEN

Technische Beratung bei Prozessen

PATENTANWÄLTE

E. BLUM & Co. ZÜRICH

A. Schmid's Erben, Zürich

Asphalt - Geschäft Begründet 1865 Telefon 32.108

Ausführung aller vorkommenden

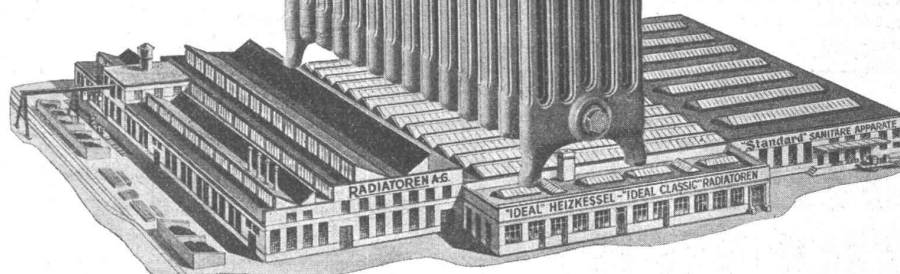
Gussasphaltarbeiten

für Hoch- und Tiefbau

Ersteller der **Fundament-Isolierungen** gegen Grund-
wasser bei den Neubauten:

Bankgebäude Leu & Co., A.-G., Zürich im Jahre 1914
Schweiz. Nationalbank Zürich im Jahre 1920 : Eidgen.
Grossflugzeughalle Dübendorf im Jahre 1922 : Heizraum
der Zentralwerkstätte Seefeld der Zürcher Strassenbahn
im Jahre 1923 : Neubau Schweizer. Volksbank im Jahre 1923
Basler Handelsbank; Umbau Börse Zürich 1931.

IDEAL NEO CLASSIC



War schon der „IDEAL CLASSIC“-Radiator eine Glanzleistung, so ist das neue, verbesserte Modell „IDEAL NEO CLASSIC“ ein nicht mehr zu überbietendes Spitzenprodukt. So ansprechend und elegant ist kein anderes Radiatoren-Modell. Vorzüge gegenüber dem alten Modell:

- Durchschnittlich 8% bessere Wärmeabgabe.
- Lockere Aufteilung und dadurch besseres Aussehen.
- Weniger Kanten.
- Grösseren Gliederabstand.
- Erleichterte Reinigungsmöglichkeit.

Ab 1. August 1933 wird nur noch das neue Modell geliefert.



IDEAL RADIATOREN GESELLSCHAFT A.G.

„IDEAL“ Heizkessel „IDEAL CLASSIC“ Radiatoren „Standard“ Sanitäre Apparate

Alpenstrasse 1 **ZUG** Teleph. 834-836

