

**Zeitschrift:** Schweizerische Bauzeitung  
**Herausgeber:** Verlags-AG der akademischen technischen Vereine  
**Band:** 101/102 (1933)  
**Heft:** 6

## **Werbung**

### **Nutzungsbedingungen**

Die ETH-Bibliothek ist die Anbieterin der digitalisierten Zeitschriften auf E-Periodica. Sie besitzt keine Urheberrechte an den Zeitschriften und ist nicht verantwortlich für deren Inhalte. Die Rechte liegen in der Regel bei den Herausgebern beziehungsweise den externen Rechteinhabern. Das Veröffentlichen von Bildern in Print- und Online-Publikationen sowie auf Social Media-Kanälen oder Webseiten ist nur mit vorheriger Genehmigung der Rechteinhaber erlaubt. [Mehr erfahren](#)

### **Conditions d'utilisation**

L'ETH Library est le fournisseur des revues numérisées. Elle ne détient aucun droit d'auteur sur les revues et n'est pas responsable de leur contenu. En règle générale, les droits sont détenus par les éditeurs ou les détenteurs de droits externes. La reproduction d'images dans des publications imprimées ou en ligne ainsi que sur des canaux de médias sociaux ou des sites web n'est autorisée qu'avec l'accord préalable des détenteurs des droits. [En savoir plus](#)

### **Terms of use**

The ETH Library is the provider of the digitised journals. It does not own any copyrights to the journals and is not responsible for their content. The rights usually lie with the publishers or the external rights holders. Publishing images in print and online publications, as well as on social media channels or websites, is only permitted with the prior consent of the rights holders. [Find out more](#)

**Download PDF:** 23.02.2026

**ETH-Bibliothek Zürich, E-Periodica, <https://www.e-periodica.ch>**

# SCHWEIZERISCHE BAUZEITUNG

WOCHENSCHRIFT FÜR ARCHITEKTUR / INGENIEURWESEN / MASCHINENTECHNIK

REVUE POLYTECHNIQUE SUISSE

ORGAN DES SCHWEIZERISCHEN INGENIEUR- UND ARCHITEKTEN-VEREINS  
UND DER GESELLSCHAFT EHEMAL. STUDIERENDER DER EIDG. TECHN. HOCHSCHULE  
GEGRÜNDET 1883 VON ING. A. WALDNER / HERAUSGEGEBEN VON ING. C. JEGHER

Vereins-Mitglieder, beim Verlag: Schweiz 32 Fr.,  
Ausland 40 Fr. jährl.; Nicht-Mitglieder: Schweiz  
40 Fr.; Ausland 50 Fr., postamtlich abonniert  
40 Fr. zuzüglich Gebühren. / Einzel-Nr. 1 Fr.

VERLAG CARL JEGHER, ZÜRICH  
Dianastrasse 5 / Postcheck VIII 6110  
Telephon: 34.507 ■ In Kommission  
bei Rascher & Cie., Zürich u. Leipzig

Inserate durch die A.-G. der Unternehmungen  
RUDOLF MOSSE, Zürich, Basel. / Die  
viergespaltene Colonelzeile 50 Cts., Titelseite  
80 Cts., ausländ. Anzeigen 60 Cts., Titelseite 1 Fr.

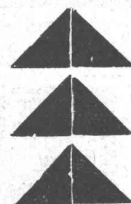
## F. Bender.

## BAU BESCHLÄGE

ZÜRICH, OBERDORFSTRASSE 9 U. 10 - TEL.: 27.192

**Baukredite,  
Vorschüsse  
gegen Grundpfand**

**SCHWEIZERISCHE VOLKSBANK**



## Asphalt-Emulsion A.-G., Zürich

Telephon: 39.505

Nüscherstrasse 30

Unternehmung für Asphaltarbeiten

**Unfall-**

**Lebens-**

*Versicherungen*

aller Art schliessen Sie vorteilhaft ab bei

**„WINTERTHUR“**

Schweiz. Unfall-Versicherungs-Gesellschaft

in Winterthur

Lebensversicherungs-Gesellschaft



*Abdichtungen*

*Altbewährt und zuverlässig*



*Elastische Anstriche*

# Schweiz. Sprengstoff A.G. Cheddite & Dynamit

Fabriken in Liestal und Isleten (Kt. Uri)

Bureau in Liestal

Telephon 182  
Telegr.-Adr.: Cheddite Liestal

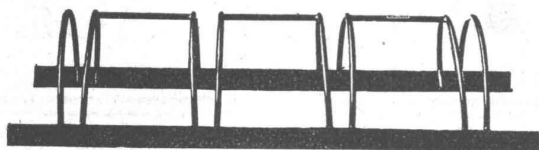
liefert die bewährten

**Sicherheitssprengstoffe:** { Gelatine Telsit, Spezial Gelatine Telsit,  
Cheddite und Gelatine Cheddite, sowie  
ungefrierbare Dynamite und Sprenggelatine

Prima Sprengkapseln in Kupfer und Aluminium, Zündschnüre und Zubehör

Generalvertreter für die französische Schweiz: Petitpierre Fils & Cie., Neuchâtel

## VELOSTÄNDER



⊕ Patent 122491 D. R. P. 539979

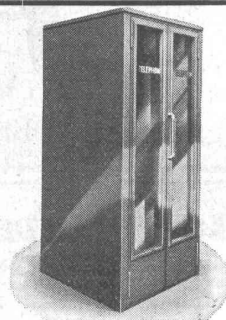
bemalt oder feuerverzinkt  
ne u mit Abschliess - Vorrichtung

Div. Modelle mit u. ohne Bedachung liefert

**Konr. Schaer-Krapf, Arbon**

Prima Referenzen im In- und Auslande

HANS KISSLING



**Billigste  
Telephon-Kabinen  
in Metall**

Schalldämpfende u. schallsichere Ausführung

HANS KISSLING

EISENBAU AG BERN



Fenster u. Türen für Fabriken

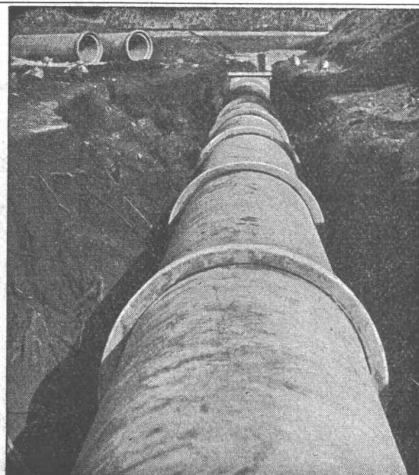
**GEILINGER & CO.**  
Eisenbau-Werkstätten  
WINTERTHUR

HOTEL

**Habis-Royal**

Bahnhofplatz  
ZÜRICH

RESTAURANT  
SITZUNGSZIMMER



## Vianini-Röhren

⊕ Patent (Armierter Betonröhren mit Muffen) Patent ⊕

**für Druckleitungen, Bewässerungsanlagen,  
Kanalisationen, Dücker, Durchlässe etc.**

Lieferanten:

Internationale Siegwartbalken-Gesellschaft  
Luzern

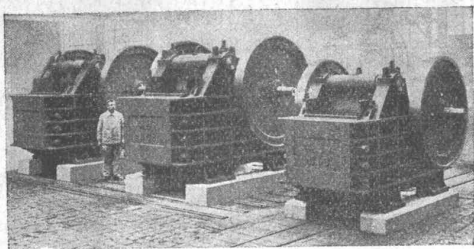
Desmeules Frères  
Fabrique de Produits en Ciment Granges-Marnand

Kostenlose Beratung und Offerten durch:

Dipl. Ing. K. GANZ, Ing.-Bureau für Tiefbau, MEILEN, Telephon 128

Alleinvertreter für die deutsche Schweiz

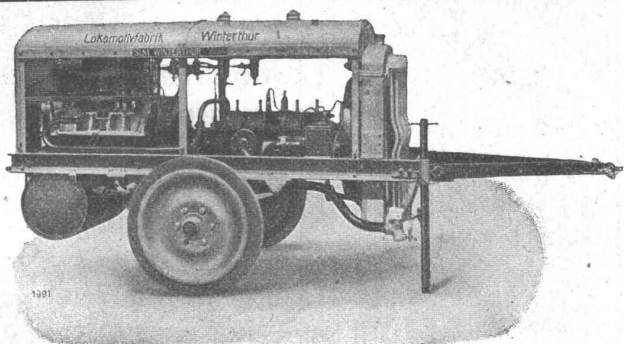




# BAUMASCHINEN

für alle Anwendungsgebiete liefern  
als Spezialität in besten Konstruk-  
tionen zu zeitgemässen Preisen

INGENIEURBUREAU  
**ROBERT AEBI & CIE. A.G. ZÜRICH**  
BAUMASCHINEN - MASCHINENFABRIK



Fahrbare  
**S.L.M.-Winterthur**  
**Rotations-**  
**Kompressoren**

KAUF und MIETE

Schweizerische Lokomotiv- & Maschinenfabrik  
**WINTERTHUR**

## CHARMILLES - GENÈVE

TURBINES HYDRAULIQUES

2 RÉALISATIONS REMARQUABLES DU  
**PIVOT CHARMILLES**

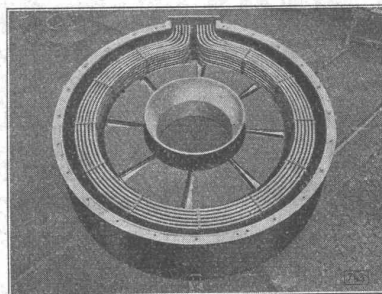
CONSORTIUM RYBURG-SCHWÖRSTADT

CENTRALE DE KEMBS



4 PIVOTS, CHARGE

**900 TONNES**



5 PIVOTS, CHARGE

**700 TONNES**

ATELIERS DES CHARMILLES S. A. GENÈVE



# KLINKER

braun, rot, gelb für Böden, Wandbelag, Cheminées, Fassaden

A. G. Verblendsteinfabrik

**Lausen**

## METALLWERKE A.-G. DORNACH

liefert

### Profile aus Dorna

dem unverwüstlichen, wetterbeständigen Metall für

Schaufenster  
Schiebefenster  
Klappfenster  
Türen  
Briefkasten  
Verkleidungen  
Apparatebau etc.

**Kupferbleche** für Bedachungen

**Kupferrohre** für Wasser und Oelleitungen

Verlangen Sie Muster, Prospekte und Preise



Gleichrichter

für

- Ladeeinrichtungen
- Gleichstrommotore
- Elektrische Bahnen
- Laboratorien
- Kinoprojektion
- Signalanlagen
- Telephonanlagen
- u. s. w.

fabriziert als erstklassiges  
Schweizer-Produkt

SIGNUM AG

WALLISELLEN (ZÜRICH)

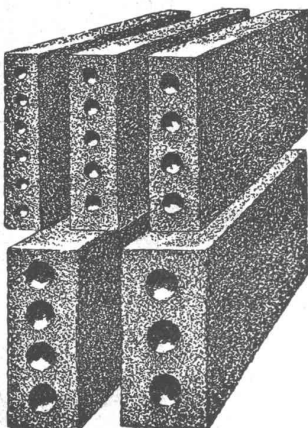
Grosse Betriebsicherheit  
Guter Wirkungsgrad  
Einfache Bedienung  
Geräuschloser Betrieb

## GUSS-BAUSTEIN-FABRIK ZÜRICH A.-G. ZÜRICH

Bureau: Zürich, Fraumünsterstr. 14  
Telephon 38.087

Fabriken: Altstetten, Güterstr., Tel.: 55.022  
Badenerstr., Tel.: 55.415

*Erste Spezialfabrik für SCHLACKEN- und BIMS-PRODUKTE*



### Längsgelochte Schlacken- und Bimssteine

4, 5, 6, 8, 10, 12 und 15 cm stark

### Dübelsteine

für Fusslambris u. Türleibungen

### Bimsbeton-Dielen

für Leichtplattendächer  
2,50x0,50x0,10 od. nach  
besonderen Angaben

### Bimskies-Verkauf

ab Lager und franko Baustelle

