

Zeitschrift: Schweizerische Bauzeitung
Herausgeber: Verlags-AG der akademischen technischen Vereine
Band: 101/102 (1933)
Heft: 4

Werbung

Nutzungsbedingungen

Die ETH-Bibliothek ist die Anbieterin der digitalisierten Zeitschriften auf E-Periodica. Sie besitzt keine Urheberrechte an den Zeitschriften und ist nicht verantwortlich für deren Inhalte. Die Rechte liegen in der Regel bei den Herausgebern beziehungsweise den externen Rechteinhabern. Das Veröffentlichen von Bildern in Print- und Online-Publikationen sowie auf Social Media-Kanälen oder Webseiten ist nur mit vorheriger Genehmigung der Rechteinhaber erlaubt. [Mehr erfahren](#)

Conditions d'utilisation

L'ETH Library est le fournisseur des revues numérisées. Elle ne détient aucun droit d'auteur sur les revues et n'est pas responsable de leur contenu. En règle générale, les droits sont détenus par les éditeurs ou les détenteurs de droits externes. La reproduction d'images dans des publications imprimées ou en ligne ainsi que sur des canaux de médias sociaux ou des sites web n'est autorisée qu'avec l'accord préalable des détenteurs des droits. [En savoir plus](#)

Terms of use

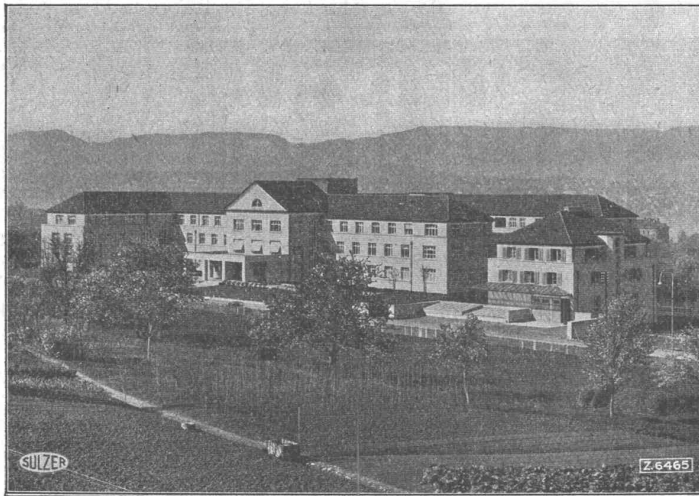
The ETH Library is the provider of the digitised journals. It does not own any copyrights to the journals and is not responsible for their content. The rights usually lie with the publishers or the external rights holders. Publishing images in print and online publications, as well as on social media channels or websites, is only permitted with the prior consent of the rights holders. [Find out more](#)

Download PDF: 23.02.2026

ETH-Bibliothek Zürich, E-Periodica, <https://www.e-periodica.ch>

Sulzer

Privatklinik Hirslanden,
Zürich.
Pumpen-Warmwasser-
Heizung,
Warmwasser- und Dampf-
Versorgung,
Küchenventilation.



Ausgeführt von
Gebrüder Sulzer,
Aktiengesellschaft,
Winterthur.
Filiale Zürich,
Hobelgasse 9.

Heizungen - Lüftungen - Warmwasserversorgungen

GEBRÜDER SULZER, Aktiengesellschaft, WINTERTHUR

ARDOSIT



die teerfreie Dauerdachpappe
ist äusserst widerstandsfähig
gegen alle Witterungseinflüsse.

Der aufgespresste grüne Schieferbelag verhindert das Austrocknen der Pappe und gibt dem Dach ein schönes Aussehen in frischem Farbton.

MEYNADIER

MEYNADIER & CIE A-G ZÜRICH

Handelshof, Uraniastrasse 35, Tel.: 58.620
Fabrik in Altstetten-Zürich

Ski- und Touristenhaus Ortstock über Braunwald
Ardosit-Bedachung (Durotect mit grünem Schieferbelag)
Arch.: H. Leuzinger, Glarus.

Verlangen Sie unverbindlich
Muster, Prospekte und Offerten.

Die Pfeifenmacherei in Kleinlützel (Solothurn) hat sich seit den 70er Jahren des letzten Jahrhunderts zu einer Industrie entwickelt, die 70 bis 80 Arbeiter beschäftigt. Das meist verwendete Bruyère-Holz stammt aus Algier und Korsika, auch aus Spanien und Italien. Zur Herstellung einer guten Pfeife ist nur die einer Kartoffelknolle ähnliche Wurzel verwendbar. Sie wird gegraben und in passende Stücke (Ebouchons) geschnitten. Neben dem Zerschneiden besorgen die oft noch primitiv eingerichteten Sägereien der Herkunftsländer auch das Auskochen und das erste Beizen des Wurzelholzes. Der Zwischenhändler sortiert die Ware nach Grössen und Modellen und verkauft sie an den Pfeifenfabrikanten. So kommen jedes Jahr auch nach Kleinlützel einige Wagenladungen solcher Ebouchons, wo sie in

Schuppen gelagert und langsam getrocknet werden. Je länger das Holz gelagert ist, umso besser die Qualität der Pfeife. Die Fabrikation erfolgt heute auf guteingerichteten Maschinen, ebenso die Herstellung der Pfeifenspitzen (Beisser) aus echtem brasilianischem Ochsenhorn oder Hartgummi. Inländisches Horn ist zu wenig widerstandsfähig gegen Riss und Hitze.

Die Zementwarenfabrik Schäubli in Basel, die unter Leitung von Dipl.-Arch. W. Christen steht, gibt aus Anlass ihres 55-jährigen Bestehens einen kleinen geschichtlichen Rückblick heraus, der über den Werdegang des Unternehmens orientiert und auch die grosse Zahl der verschiedenartigsten Zweige ihrer heutigen Produktion aufführt.



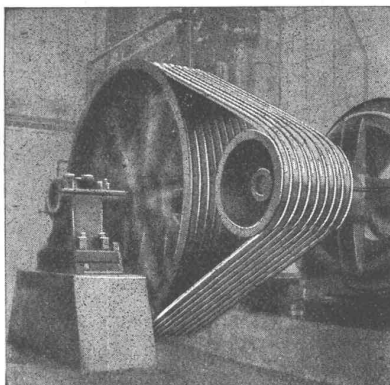
GESELLSCHAFT DER **L. VON ROLL** SCHEN EISENWERKE
 0000000 WERK: **EISENWERK KLUS** IN KLUS KT. SOLOTHURN



Keilriemen- Antriebe TEXROPE-KLUS



Absolut geräuschloser Lauf.



Antrieb eines Kompressors, 125 PS.

Zuverlässige und dauerhafte Kraftübertragung.

Hoher Reibungskoeffizient, hoher Wirkungsgrad (bis 97 %).

Kurze Achsendistanzen, Platzersparnis. Ersetzen Kettentriebe und Spannrollen.

Kein Gleiten, auch nicht bei Stössen und bei Vor- und Rückwärtsgang.

Unempfindlich gegen Staub, Trockenheit, Feuchtigkeit.

Erfordern keinen Unterhalt.

Travers
Natur-Asphalt
 Gussasphaltarbeiten für Terrassen, Dächer, Fabrikböden, Korridore, Trottoirs, Fundamentmauer-Abdeckungen, etc.
Sicherste Isolierung gegen Feuchtigkeit und Wasser
 Konzessionäre für die Schweiz:
E.R. Zetter & Co
 Solothurn gegr. 1843
 Anerkannt bester Asphalt über 80 Jahre im Gebrauch.

Baubestandteile

norm ab Lager lieferbar

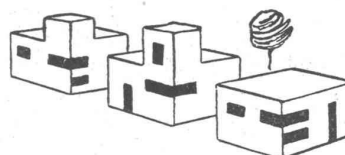
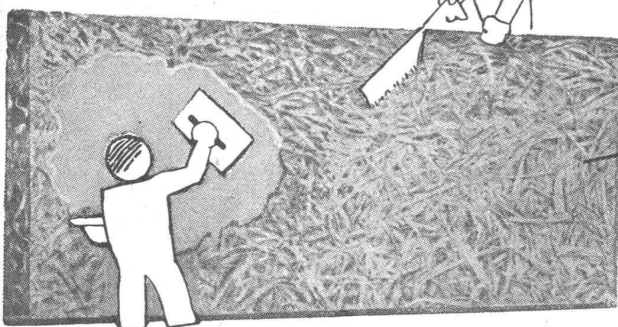
Kellerfenster
 Kohleneinwürfe
 Schuhroste
 Schuhkratzeisen
 Teppichrahmen usw.

helfen sparen.

metallbau ag

Albisrieden-Zürich - Telefon 39.909

Verwendet Schweizerprodukte



Standard

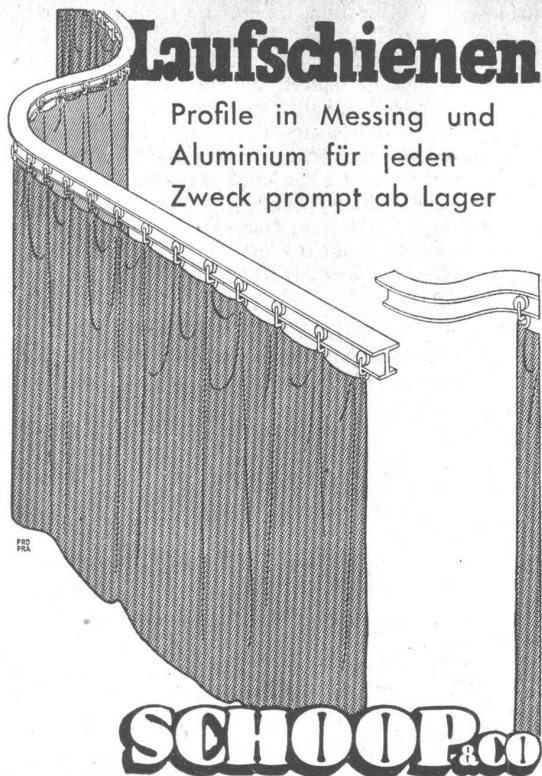
Bau- u. Isolierplatten
 sind unübertroffen

zeichnen sich aus durch: Homogenität, feuerhemmend, vorzügl. Putzträger, isolierend gegen Kälte, Wärme und Schall, rasche Verlegungsmöglichkeit, Bauen im Winter.

Jede Auskunft erteilt gerne die

Bau- und Isolierplattenfabrik A.-G. Stäfa

TELEPHON
 No. 930.270



SCHOOP & CO

Usterstrasse 5 • Zürich • Telefon 34.610

D. R. P.

Selbstansaugende, ventillöse

Patent

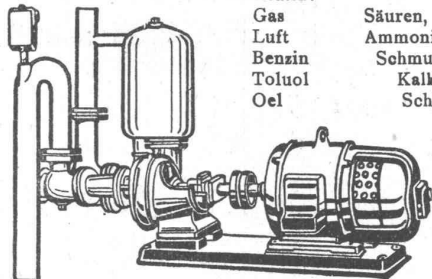
Zentrifugal-Pumpen

fördern:

Gas
Luft
Benzin
Toluol
Öl

Säuren, Laugen
Ammoniakwasser
Schmutzwasser
Kalkmilch
Schlamm

Fäkalien
Teer
Trester
Sand
Kies



Keine metallischen Abdichtungsflächen

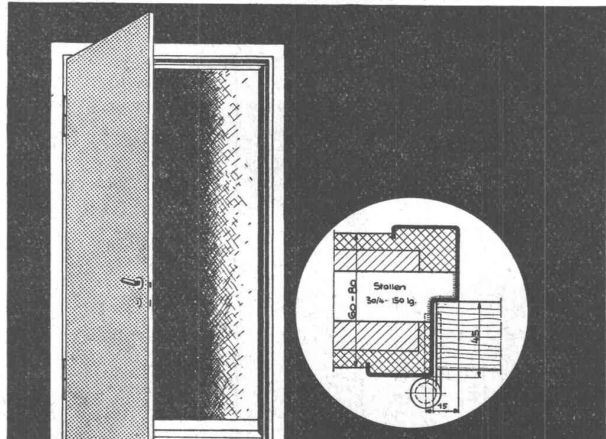
Maschinenfabrik a. d. Sihl A.-G., Zürich

Tel. 33.514

vorm. A. Schmid

Gegr. 1871

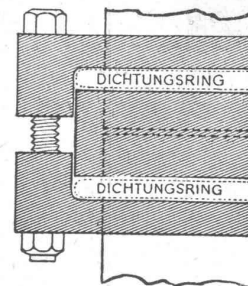
TÜRZARGEN



GEILINGER U. CO.
EISENDAU-WERKSTÄTTEN
WINTERTHUR

Keine Muffen, keine Teerstricke, kein Bleistemma mehr.

Die Eternitröhre ist rascher montiert als erklärt werden kann. Keine Rostbildung, absolute Dichtigkeit! Unser interessanter Röhrenprospekt wird Ihnen gerne zugesandt.



Eternit-Röhren

die besten
für
Installations-
Zwecke.

ETERNIT A.-G.
NIEDERURNEN

Telephon 14

S.T.S.
Schweizer. Technische Stellenvermittlung
Service Technique Suisse de placement
Servizio Tecnico Svizzero di collocamento
Swiss Technical Service of employment

ZÜRICH, Tiefenhöfe 11 — Telefon: 35.426 — Telegramme: INGENIEUR ZÜRICH.
 Für Arbeitgeber kostenlos. Für Stellensuchende Einschreibgebühr 2 Fr. für 3 Monate.
 Bewerber wollen Anmeldebogen verlangen. Auskunft über offene Stellen und Weiterleitung von Offerten erfolgt nur gegenüber Eingeschriebenen.

Maschinen-Abteilung.

- 391 Techniker als Werkmeister für Präzisions-, Mess- u. Zeichen-Artikel. Kenntnisse der einschläg. Stahlrohrfabrik u. Kalkulat. erwünscht. Guter Zeichner. Deutsche Schweiz.
- 393 Konstrukteur für elektr. Fahrzeuge. Kenntnis des Automobilbaues u. der Elektrotechnik. Ueberwachung des Zeichnungs-Bureau. Selbständiges Arbeiten nach Skizzen. Inhaber des Personen- und Lastwagenpatentes bevorzugt. Mindestens Technikumbildung. Alter 30/40 Jahre. Deutsche Schweiz.
- 395 Betriebsleiter für Weizensirupfabrik. Absolut selbständig, theoretische und praktische Beherrschung der Fabrikation von Wei-

zenstärke u. Weizensirup. Chemische Kenntnisse. Mehrjährige Erfahrung in der Branche. Lebensstelle. Ost-Schweiz.

- 397 Jüngerer Heizungs-Techniker, mit ca. 1 Jahr Praxis, für Projekt und Ausführung, sofort. Innere Schweiz.
- 401 Kältetechniker, selbständiger, nach Bern.
- 403 Betriebsleiter, f. Kartonnagefabrik, guter Maschinenkenner, mit Prägarbeiten, Mustermachen, modernen Arbeitsmethoden vertraut. Zeugn. u. Refer. Für mittl. Betrieb. Nordwest-Schweiz.
- 405 Techniker, zur Ueberwachung von Dampfmaschinen, Kohlenverbrauch, elektr. Motoren, Maschinen-Montage, etc., für Firma der Kondensmilch-Industrie in Frankreich. Alter 30/40 Jahre. Es sind noch offen die Stellen: 343, 347, 353, 357, 359, 361, 363, 373, 377 und 381.

Bau-Abteilung.

- 396 Architekt od. Hochbautechniker, reifere, erfahrene Kraft (nicht unter 30 Jahren), mit guter Bureaupraxis, für Bureautätigkeit. Zentralschweiz.
- 402 Bautechniker, rascher und sauberer Zeichner, aushilfsweise. Nähe Zürich.

ZEITSCHRIFT FÜR MASCHINENBAU

sucht ständigen

MITARBEITER

mit hum. oder real Gymnasial-Matura u. Techn. Hochschul-Diplom (E. T. H. bevorzugt), Deutsch, Französisch u. Englisch in Wort und Schrift beherrschend, Italienisch desgleichen erwünscht. Alter nicht über 35 Jahre. Eintritt baldigst. Diskretion zugesichert. — Handschriftl. Offerten mit Gehaltsansprüchen und Passbild unter Chiffre Z. N. 1870 befördert

Rudolf Mosse, A.-G., Zürich.

Flüssiges Holz „Holzkitt Rottit“

das bestens bewährte, dauerhaft haltend und ohne auszubreken, vorzügliche und unentbehrliche Binde- und Ausfüllmaterial zum **Auskitten** von Fussböden, Möbeln, Fenstern, Türen, Getätern, Wänden etc. für alle Werkstätten, Parkettereien, Zimmerereien, Schreinerereien etc. in Tannen- oder Eichenholz-Farbe.

1/2 Kilo Dose Fr. 4. — 1 Kilo Dose Fr. 6.50
 zuzüglich Porto gegen Nachnahme versendet nur direkt der Alleinhersteller:

J. ROTH, BASEL 2, POSTFACH

Ingenieurschule Strelitz

Mecklb.-Strel. Staatl. anerkannt

Hochbau, Tiefbau, Stahlbau, Eisenbetonbau, Flugzeug-, Maschinen- u. Autobau, Elektro- u. Heizungstechnik. Semesterbeginn Okt. u. April. Speise-Kasino.

PROGRAMM FREI

WETTBEWERB

zur Erlangung von Entwürfen für einen
Behauungsplan der Gemeinde Lenzburg.

Der Wettbewerb ist beschränkt auf Fachleute (inkl. Mitarbeiter) schweizerischer Nationalität.

Programme mit Unterlagen zu 30 Fr. sind erhältlich beim Stadtbauamt Lenzburg. Bei Einsendung eines programmgemässen Entwurfes wird der Betrag von 30 Fr. zurückerstattet.

LENZBURG, den 19. Juni 1933.

DER GEMEINDERAT.

Volontär

sucht Ausbildung in Architektur- od. Baubureau, Thun od. Bern bevorzugt, per 1. August. Militärfrei. — Offerten u. Chiffre Z. Z. 2009 bef.

Rudolf Mosse, A.-G., Zürich.

Jüngerer, lediger

Dipl. Ing. E. T. H.

mit vielseitiger Bureau- und Bauplatzpraxis in Wasserbau u. Hoch- u. Tiefbau (Eisenbeton), sucht Stelle. Prima Referenzen. — Offerten unter Chiffre Z. E. 2033 befördert

Rudolf Mosse, A.-G., Zürich.

Drucksachen Jean Frey A.G.

Verbindung od. Mitarbeit

sucht Architekt mit Ausführungspraxis u. allgemeiner Erfahrung. Gefl. Offerten unter Chiffre Fc. 8730 Z. an Publicitas, Zürich.

Qualifizierte, sprachenkundige

Korrespondentin

mit Praxis in Baubranche sucht Stelle (eventuell Halbtags). — Anfragen erbeten unter Chiffre Z. P. 2043 an

Rudolf Mosse, A.-G., Zürich.

Das Inserat

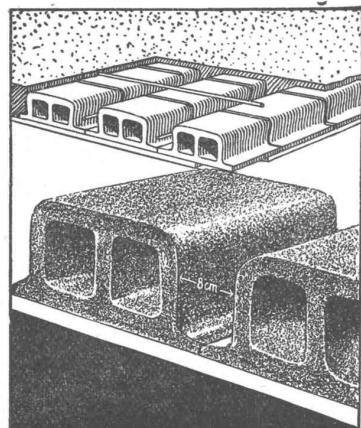
ist das einfachste und wirksamste
 Reklamemittel

GUSS-BAUSTEIN-FABRIK ZÜRICH A.-G. ZÜRICH

Bureau: Zürich, Fraumünsterstr. 14
Telephon 38.087

Fabriken: Altstetten, Güterstr., Tel.: 55.022
Badenerstr., Tel.: 55.415

Erste Spezialfabrik für SCHLACKEN- und BIMS-PRODUKTE



Deckensteine „Phönix“

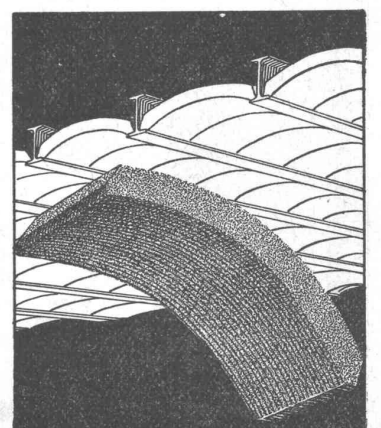
aus Schlacken- oder Bimsbeton

Hochisolierendes Material
Garantiert salpeterfrei

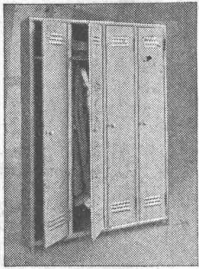
Herkules-Hourdis

aus armiertem Beton bieten durch ihre **hohe Tragfähigkeit, Billigkeit, raschen Einbau und sofortige Benutzungs-möglichkeit** der eingedeckten Räume, grosse Vorteile —

Billigste Massivdecke



HANS KISSLING



Billigste neuzeitliche

Kleider-Schränke

in Metall

HANS KISSLING

EISENBAU AG BERN

PATENTE
 ERWIRKT **H. KIRCHHOFER**
 ZÜRICH LOEWENSTR. 51

HOTEL

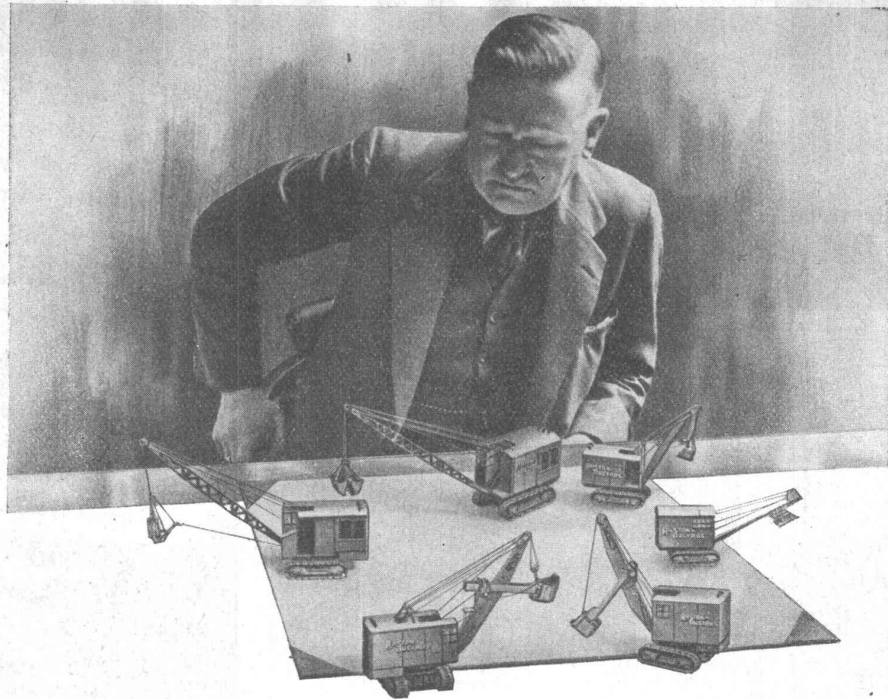
Habs-Royal

Bahnhofplatz
ZÜRICHRESTAURANT
SITZUNGSZIMMER

PATENTVERKAUF oder LIZENZABGABE.

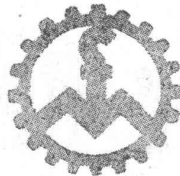
Der Inhaber des nachstehenden schweizerischen Patentes, wünscht dasselbe zu verkaufen, in Lizenz zu geben oder anderweitige Vereinbarungen für die Fabrikation in der Schweiz einzugehen:
 No. 133274 vom 24. November 1927, betr.: „Schnelltrocknungsverfahren für plastische Massen“.

Anfragen befördert
 H. KIRCHHOFER, vormals
 Bourry-Séguin & Co., Patentanwaltsbureau, Löwenstrasse 51, ZÜRICH 1.



Wählen Sie!

RUSTON — BUCYRUS



BIETET IHNEN DANK DER GEMachten ERFAHRUNGEN BEIM BAU VON ÜBER 12000 RAUPEN-LOFFELBAGGERN ALLER VORKOMMENDEN GRÖSSEN DIE GRÖSSTE AUSWAHL UND VOLLKOMMENSTEN MODELLE.

PRÜFEN SIE UNSERE REFERENZEN UND VERLANGEN SIE JEDE AUSKUNFT.

GENERALVERTRETUNG FÜR DIE SCHWEIZ:

FRITZ MARTI AKTIENGESELLSCHAFT ZOLLIKOFEN BEI BERN

INGENIEURBUREAU UND BAUMASCHINENFABRIK

ZÜRICH

Dreikönigstr. 53
Telephon 38.192

BERN

Werdweg 5
Tel.: Christ. 19.70

Tiefbohr- u. Baugesellschaft A.-G.

Sondierungen - Tiefbohrungen - Filterbrunnen - Automatische Heberleitungen -
 Seeleitungen - Taucherarbeiten - Bohr-Pressbetonpfähle - Grundwasserabsenkung
 für Fundationen - Kernbohrungen im Fels - Injektionen - Druckluft-Arbeiten

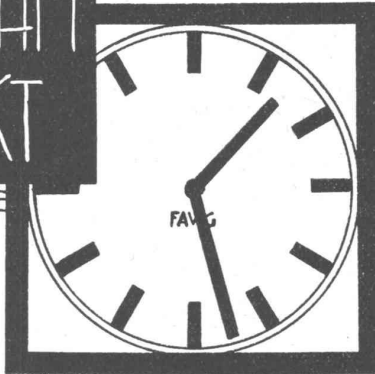
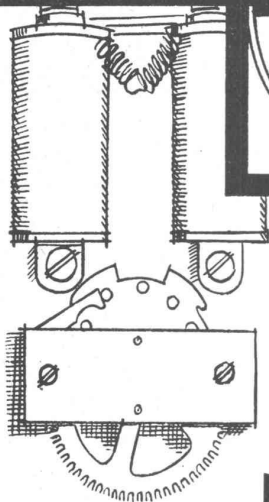
Klärung u. Reinigung von Wasser u. Abwasser

SPEZIALITÄT: Schnellfilter System Peter

Ueber 300 Anlagen ausgeführt **AUSFÜHRUNGEN**

PROJEKTE

EINFACH
DAUERHAFT
EXAKT



Gebaut durch Elektriker in der Uhrenregion, bürgen die elektrischen

FAVAG

Uhren für genaue Zeit.

„FAVAG“ Fabrik Elektrischer Apparate A. G., Neuenburg



ZAHNRÄDER

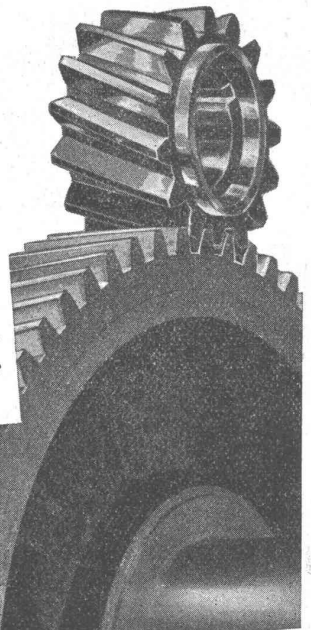
für elektrische Bahnen

Achszahnradgetriebe mit gehärteten u. geschliffenen Kolbenzähnen, Stirn- oder Schraubenverzahnung.

Federnde ein- oder zweiteilige Achszahnräder.

Getriebe für alle Industrien.

Flankenschliff nach System „Minerva.“ Unerreichte Präzision, Feinheit und Härte der geschliffenen Fläche,



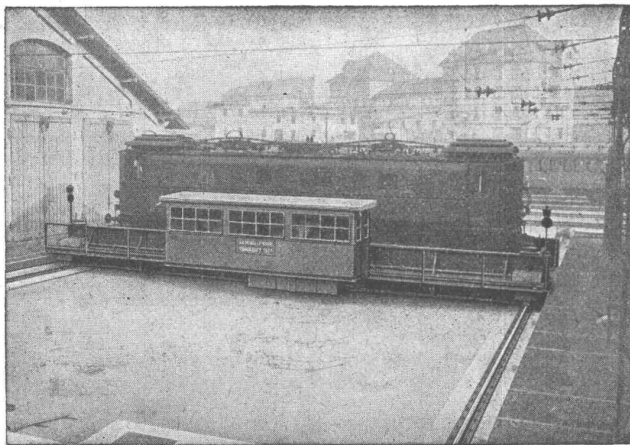
SAUTER, BACHMANN & CIE
NETSTAL

AT.CANNEN

A.-G. der
Maschinenfabrik
von

Theodor Bell & Cie.

Kriens
bei
Luzern



Elektrische Schiebebühne von 150 Tonnen Tragkraft und 18 m Grubenbreite, der Schweiz. Bundesbahnen, Kreis II, Luzern.

Hebezeuge und Transport-Anlagen

Schiebebühnen, Drehscheiben, Rangier-Anlagen, Laufkrane, Drehkrane, Verladebrücken, Transportanlagen für Massen- und Stückgüter — Schützen und Wehranlagen — Drahtseilbahnen für Personen- und Güterbeförderung, Seilwinden für Industrien, Berg- und Kraftwerke.