

Zeitschrift: Schweizerische Bauzeitung
Herausgeber: Verlags-AG der akademischen technischen Vereine
Band: 101/102 (1933)
Heft: 4

Werbung

Nutzungsbedingungen

Die ETH-Bibliothek ist die Anbieterin der digitalisierten Zeitschriften auf E-Periodica. Sie besitzt keine Urheberrechte an den Zeitschriften und ist nicht verantwortlich für deren Inhalte. Die Rechte liegen in der Regel bei den Herausgebern beziehungsweise den externen Rechteinhabern. Das Veröffentlichen von Bildern in Print- und Online-Publikationen sowie auf Social Media-Kanälen oder Webseiten ist nur mit vorheriger Genehmigung der Rechteinhaber erlaubt. [Mehr erfahren](#)

Conditions d'utilisation

L'ETH Library est le fournisseur des revues numérisées. Elle ne détient aucun droit d'auteur sur les revues et n'est pas responsable de leur contenu. En règle générale, les droits sont détenus par les éditeurs ou les détenteurs de droits externes. La reproduction d'images dans des publications imprimées ou en ligne ainsi que sur des canaux de médias sociaux ou des sites web n'est autorisée qu'avec l'accord préalable des détenteurs des droits. [En savoir plus](#)

Terms of use

The ETH Library is the provider of the digitised journals. It does not own any copyrights to the journals and is not responsible for their content. The rights usually lie with the publishers or the external rights holders. Publishing images in print and online publications, as well as on social media channels or websites, is only permitted with the prior consent of the rights holders. [Find out more](#)

Download PDF: 15.01.2026

ETH-Bibliothek Zürich, E-Periodica, <https://www.e-periodica.ch>

SCHWEIZERISCHE BAUZEITUNG

WOCHENSCHRIFT FÜR ARCHITEKTUR / INGENIEURWESEN / MASCHINENTECHNIK

REVUE POLYTECHNIQUE SUISSE

ORGAN DES SCHWEIZERISCHEN INGENIEUR- UND ARCHITEKTEN-VEREINS
UND DER GESELLSCHAFT EHEMAL. STUDIERENDER DER EIDG. TECHN. HOCHSCHULE
GEGRÜNDET 1883 VON ING. A. WALDNER / HERAUSGEGEBEN VON ING. C. JEGHER

Vereins-Mitglieder, beim Verlag: Schweiz 32 Fr.,
Ausland 40 Fr. jährl.; Nicht-Mitglieder: Schweiz
40 Fr.; Ausland 50 Fr., postamtlich abonniert
40 Fr. zuzüglich Gebühren. / Einzel-Nr. 1 Fr.

VERLAG CARL JEGHER, ZÜRICH
Dianastrasse 5 / Postdeck VIII 6110
Telephon: 34.507 ■ In Kommission
bei Rascher & Cie., Zürich u. Leipzig

Inserate durch die A.-G. der Unternehmungen
RUDOLF MOSSE, Zürich, Basel. / Die
viergespaltene Colonelzeile 50 Cts., Titelseite
80 Cts., ausl. Anzeigen 60 Cts., Titelseite 1 Fr.

OTIS-AUFZÜGE

Mit Microsteuerung — Unbegrenzte Hubhöhen — Höchste Geschwindigkeiten

Telephon: 32.166

OTIS-AUFZUGSWERKE, FABRIK ZÜRICH Birmensdorferstrasse 278



SEEWASSERLEITUNGEN

NACH PATENTIERTEM SCHWEISSVERFAHREN

W. STÄUBLI, INGENIEUR, ZÜRICH 3
GRUBENSTRASSE 1-3 TELEPHON 56.633-35



Ca. 3000 Brenner in der Schweiz

SCHWEIZ. OELFEUERUNG

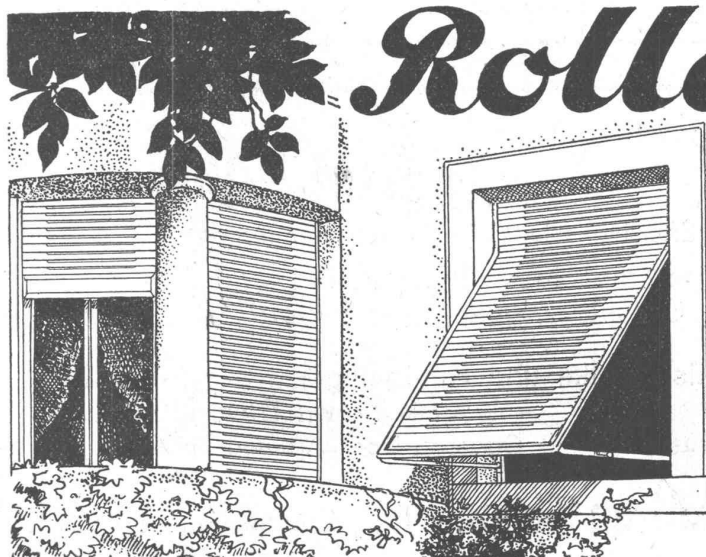


FABRIK: Genf

FILIALEN: Zürich, Löwenstr. 3, Sihlporte, Tel. 56.844

Bern, Morillonstr. 4, Tel. 27.857

Basel, Margarethenstr. 72, Tel. 23.115



Rolladen

*Rolljalousien
aller Systeme
empfiehlt als Spezialität*

**WILH.
BAUMANN
HORGES**

Centralheizungen

Ventilations-, Entnebelungs-, Trocken-, Warmwasserbereitungs-Anlagen / Pat. Centralapparate für Heizung, Befuchtung, Ventilation und Kühlung für die Textilindustrie



**J. RUCKSTUHL
BASEL**

Aktiengesellschaft, Fabrik für Centralheizungen

ACCUMULATOREN-FABRIK OERLIKON

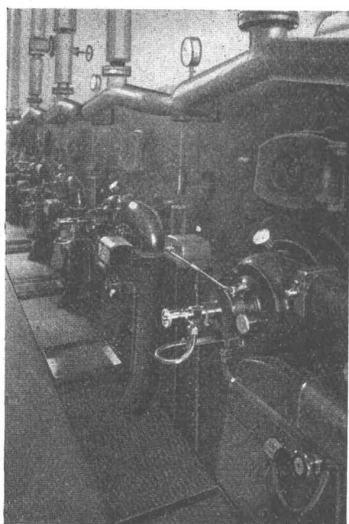
**Stationäre und transportable Accumulatoren
kleinster bis grösster Leistung für alle
Verwendungszwecke**

Blei-Batterien

in Holzkästen, Glas- u. Hartgummigefässen mit
Grossoberflächenplatten
Panzerplatten (Ironclad)
Gitter- und Masseplatten

Alkalische Batterien

in Stahlzellen mit
Nickel-, Eisen- oder
Nickel-Cadmium-
Elektroden



Gemeinnützige Baugenossenschaft
Waidberg, Zürich 2
Kesselanlage mit Oelfeuerung

Joh. Müller A.-G.

Zentralheizungsfabrik

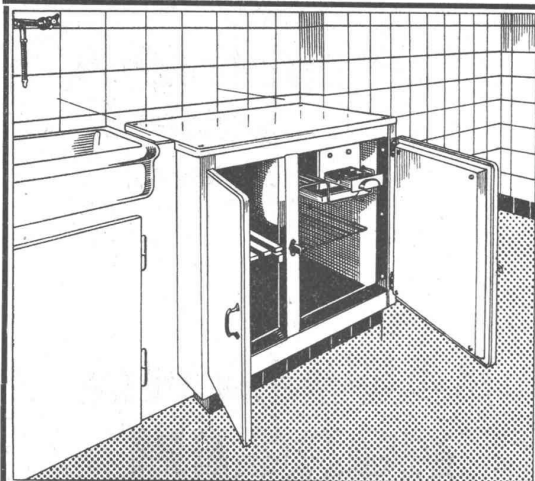
Rüti-Zürich

Heizungen, Lüftungen
Warmwasser-Versorgungen
Oelfeuerungen

Telephon 30 Rüti

Gegründet 1878

Filiale Zürich Telephon 20.324



Die vollautomatische

Zentral-Kühlanlage,

das Erfordernis jedes modernen Wohnhauses!

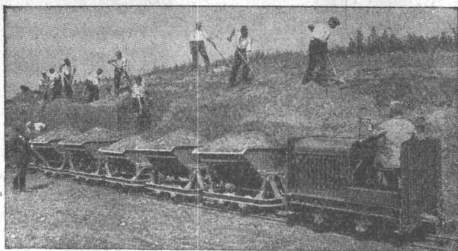
Billiger als Einzelkühlschränke!

Grösste Zuverlässigkeit und Wirtschaftlichkeit!

Kühlschränke und Kühlanlagen

mit **Brown Boveri-Kühlautomat**
für Haushalt und Gewerbe jeder Art und Grösse!

Audiffren Singrün Kältemaschinen AG Basel



Rollbahn-Materialien

jeder Art, wie Geleise, Weichen, Drehscheiben, Seitenkippwagen, Plattformwagen, Dampf- und Motorlokomotiven für jede Spurweite, liefern vorteilhaft kauf- und mietweise

INGENIEURBUREAU
ROBERT AEBI & CIE. A.G. ZÜRICH
 BAUMASCHINEN - MASCHINENFABRIK



Schweizerische Industriegesellschaft Neuhausen
 Fabrikneubau

Locher & Cie., Zürich

Bauingenieure und Bauunternehmer
 für Hoch- und Tiefbau

Gegründet 1830 durch J. J. Locher

Telephon 35603

Pelikanstr. 25

Wasserkraft-Anlagen

Akkumulierungs-

Anlagen

Stollenbau

Brückenbau

Tiefbohrungen

Taucherarbeiten

Druckluftgründungen

Betonpfahl-Gründungen (System Franki)

Grundwasser-Absenkungen

zur Trockenlegung von Baugruben

Autogenes Schneiden unter Wasser

Wasserrückkühlanlagen in Holz und Eisenbeton

Stofffänger für Papierfabriken und Färbereien

Rammarbeiten

Eisenbetonbau

Kirchen

Geschäftshäuser

Fabrikanlagen

Holzkonstruktionen

Asphaltarbeiten

Neu- und Umbauten

Reparaturen



Gebrüder

HOTZ

Zürich

Elektrische Unternehmungen

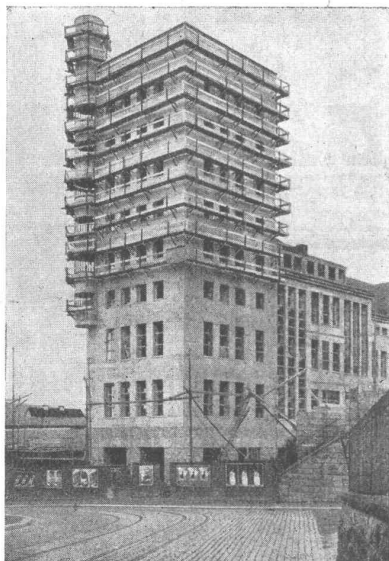


A.G. HEINR. HATT-HALLER

Hoch- und Tiefbauunternehmung
Löwenstrasse 17

Telephon 38.630

ZÜRICH



Kirchengemeindehaus Wipkingen, Arch. Vogelsanger & Maurer



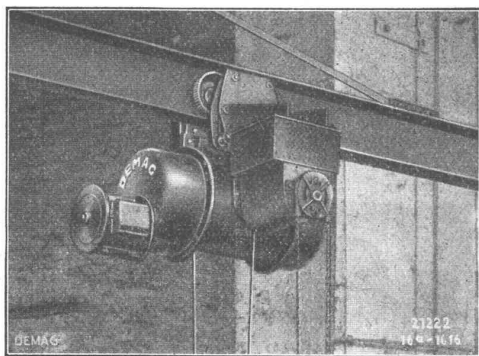
Arten verschiedener Gerüste

Stangenlose Gerüstung mit eigenem Patent-

Gerüstträger „Herkules“

Normal- und Spezialträger

Vorzüglich geeignet bei Verputzarbeiten und Renovationen, sowohl für Baumeister, wie auch für Dachdecker, Spengler, Maler, Bildhauer etc.



„Feingang“-Demagzug

DEMAG

ELEKTROZUG

mit Feingang

hebt und senkt bei Drehstrom
sehr rasch und ganz langsam.
Unentbehrlich für Giessereien
und exakte Montage-Arbeiten.

ING. G. BÄUMLIN
LUZERN

Edison sagt:

„Jeder kann ein
erfolgreicher Erfin-
der werden, wenn
in Patentsachen
richtig informiert.“
Aufschluß gibt die
80seitige Broschü-
re „Erfinder u. Pa-
tente“; heute noch
gratis verlangen.
Erste Besprechung
unverbindlich.



Rebmann, Kupfer & Co.
Patentanwälte, Zürich
Paradepl. - Tiefenhöfe 7

KESSELSCHMIEDE RICHTERSWIL

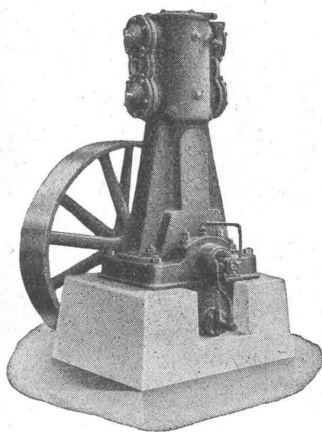
DRUCKROHRE

Blecharbeiten, Behälter, Gasometer, Tanks, Silos

Burckhardt

KOMPRESSOREN

für grösste Leistungen und Drücke bis zu 1000 Atm.



VAKUUMPUMPEN

(Kolben- und Rotationsmaschinen)

Maschinenfabrik Burckhardt A. G., Basel

Beton- strassen für stärkste Steigungen

(Monte Generi 8,8%) dazu hell bei Nacht,
griffig, staub- und stoßfrei, minimaler Un-
terhalt, Material schweizerisch.
BETONSTRASSEN A.-G. WILDEGG

Gesellschaft der L. von Roll'schen Eisenwerke, Gerlafingen

Gegründet 1823

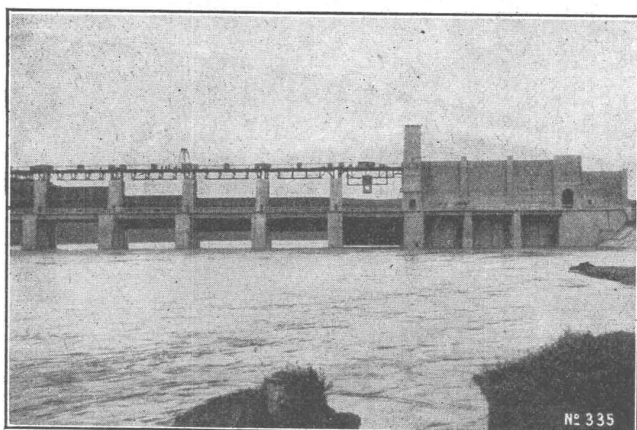
Werk

„Giesserei Bern“

Gegründet 1823

in Bern

Konstruktionswerkstätten,
Eisengiesserei



Stauwehr Alcalá del Río im Guadalquivir, Spanien

Schützenanlagen und Wehreinrichtungen

Hebezeuge

Eisenbahnmaterial

Zahnradbahnmaterial

Standseilbahnen

Kabelbaggeranlagen

Allgem. Maschinenbau



Telegramme: Giesserei Bern

Telephon: 25.066

PARKPLATZ DÜBENDORF

ausgeführt nach den gleichen Prinzipien wie die bekannten Betonstrassen: Klare, übersichtliche Anlage, staubfrei; immun gegen Oel und Benzin-Abscheidungen, gleitsicher bei Regen und Nebel.

FLUGPLATZ DÜBENDORF

Zufahrt u. Parkplatz: Projekt u. Bauleitung: Betonstrassen A.G., Wildegg

Ausführung: F. Nussbaumer's Erben, Wallisellen

Aufnahmegebäude: Projekt und Bauleitung: Kündig & Oetiker, Zürich

Ausführung: Bonomo's Erben, Dübendorf

