

Zeitschrift: Schweizerische Bauzeitung
Herausgeber: Verlags-AG der akademischen technischen Vereine
Band: 101/102 (1933)
Heft: 3

Werbung

Nutzungsbedingungen

Die ETH-Bibliothek ist die Anbieterin der digitalisierten Zeitschriften auf E-Periodica. Sie besitzt keine Urheberrechte an den Zeitschriften und ist nicht verantwortlich für deren Inhalte. Die Rechte liegen in der Regel bei den Herausgebern beziehungsweise den externen Rechteinhabern. Das Veröffentlichen von Bildern in Print- und Online-Publikationen sowie auf Social Media-Kanälen oder Webseiten ist nur mit vorheriger Genehmigung der Rechteinhaber erlaubt. [Mehr erfahren](#)

Conditions d'utilisation

L'ETH Library est le fournisseur des revues numérisées. Elle ne détient aucun droit d'auteur sur les revues et n'est pas responsable de leur contenu. En règle générale, les droits sont détenus par les éditeurs ou les détenteurs de droits externes. La reproduction d'images dans des publications imprimées ou en ligne ainsi que sur des canaux de médias sociaux ou des sites web n'est autorisée qu'avec l'accord préalable des détenteurs des droits. [En savoir plus](#)

Terms of use

The ETH Library is the provider of the digitised journals. It does not own any copyrights to the journals and is not responsible for their content. The rights usually lie with the publishers or the external rights holders. Publishing images in print and online publications, as well as on social media channels or websites, is only permitted with the prior consent of the rights holders. [Find out more](#)

Download PDF: 25.01.2026

ETH-Bibliothek Zürich, E-Periodica, <https://www.e-periodica.ch>

SCHWEIZERISCHE BAUZEITUNG

WOCHENSCHRIFT FÜR ARCHITEKTUR / INGENIEURWESEN / MASCHINENTECHNIK

REVUE POLYTECHNIQUE SUISSE

ORGAN DES SCHWEIZERISCHEN INGENIEUR- UND ARCHITEKTEN-VEREINS
UND DER GESELLSCHAFT EHEMAL. STUDIERENDER DER EIDG. TECHN. HOCHSCHULE
GEGRÜNDET 1883 VON ING. A. WALDNER / HERAUSGEGEBEN VON ING. C. JEGHER

Vereins-Mitglieder, beim Verlag: Schweiz 32 Fr.,
Ausland 40 Fr. jährl.; Nicht-Mitglieder: Schweiz
40 Fr.; Ausland 50 Fr., postamtlich abonniert
40 Fr. zuzüglich Gebühren. / Einzel-Nr. 1 Fr.

VERLAG CARL JEGHER, ZÜRICH
Dianastrasse 5 / Postdeck VIII 6110
Telephon: 34.507 ■ In Kommission
bei Rascher & Cie., Zürich u. Leipzig

Inserate durch die A.-G. der Unternehmungen
RUDOLF MOSSE, Zürich, Basel. / Die
viergespaltene Colonelzeile 50 Cts., Titelseite
80 Cts., ausländ. Anzeigen 60 Cts., Titelseite 1 Fr.

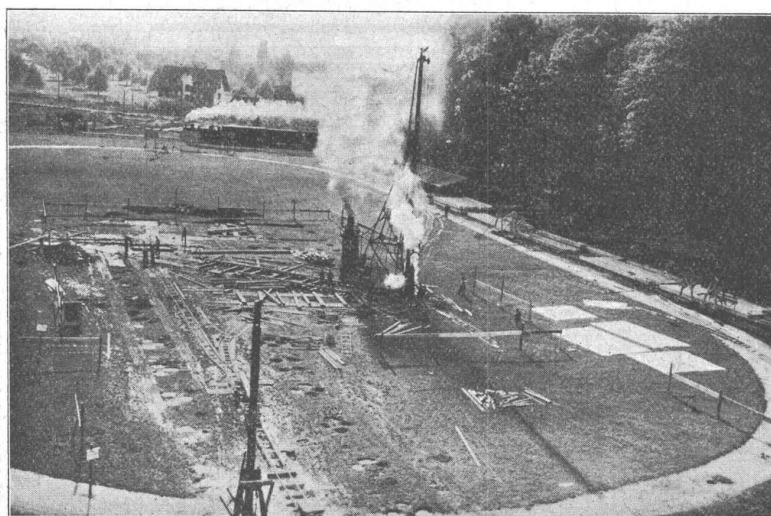
Fenster



Kiefer Zürich

Ed. Züblin & C^{ie} A.-G., Zürich-Basel

Hoch- und Tiefbauunternehmung
Ingenieure



Eisenbetonpfahl-Fundation „System Züblin“ f. d. neue Infanterie-Kaserne Luzern

Baujahr: 1933

Bauherr: Baudepartement des Kantons Luzern

Projekt und Bauleitung: Armin Meili, dipl. Architekt, B. S. A., Luzern

Ausführung
von Hoch- und Tiefbauten

Spezialitäten:

Eisenbetonpfahlrammungen
Brücken in Beton und Eisenbeton
Silos und Lagerhäuser
Kläranlagen System Züblin
Wasserbauten und Foundationen
Tiefbohrungen
Taucherarbeiten



VENTILATIONEN

LUFTKONDITIONIERUNG (Lufterwärmung, -kühlung und -filtrierung)
KÜCHENVENTILATIONSANLAGEN - GARAGELÜFTUNGEN - LUFTFILTERANLAGEN

Ventilator A.-G., Stäfa-Zürich

Ausschliessliche Spezialfabrik



TEL. 23.038

liefern vorteilhaft sämtliche Bauelsen, sowie
alle übrigen Baumaterialien. — Wir erstellen auch
fertige **Wand- und Boden-Platten-Beläge.**

Glasdächer

Dachoberlichter

in kifflosen + Systemen „Kully“

Glasdachwerke

Simon Kully, Olten

Dipl.-Ingenieur E. T. H.

Aeltestes Spezialgeschäft
Eigenes Ingenieurbureau

Gegründet 1854
Telephon 20.56



GESELLSCHAFT DER **L. VON ROLL** SCHEN EISENWERKE
WERK : **EISENWERK KLUS** IN KLUS KT. SOLOTHURN



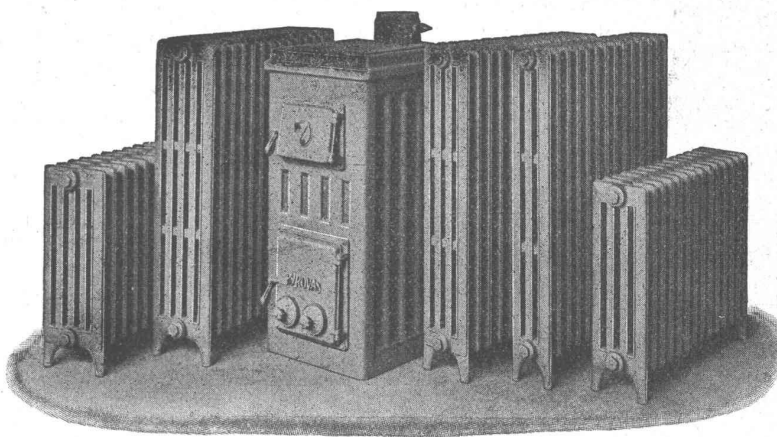
Moderne Radiatoren „Helios“

neuer Heizkessel „Pyrovas“

mit Heizflächen von 1,3 bis 2,4 m²

**für Kleinhäuser,
Etagenwohnungen,
Siedlungen, usw.**

Kostenlose Beratung und Projekte durch sämtliche
schweizerischen Fachfirmen. — Auf Wunsch werden
solche gerne überall nachgewiesen.



ADOLF FELLER^{AG} HORGEN

Fabrik elektrischer Apparate

Vorsicht
beim
Einkauf

ORIGINAL-FELLER-FABRIKATE

tragen auf den Apparatesockeln und auf den Pack-
schachteln das gesetzlich geschützte Zeichen:



Genormtes Einheitsmaterial bewährter Konstruktion mit dem  Qualitätszeichen versehen!

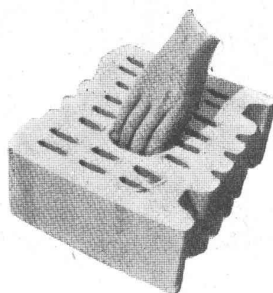


Rolladenfabrik
A. Griesser & Aadorf

BASEL
Gundeldingerstr. 432
Tel. 5.9849

FILIALEN:
LAUSANNE
Place St. Francois 5
Tel. 33.272

ZÜRICH
Militärstrasse 108
Tel. 37.398



Raumgewinn

Haben Sie sich schon überlegt, was es für Ihren Bauherrn bedeutet, wenn die einzelnen Zimmer 5 bis 10 cm an Längen- und Breitenmass gewinnen? Sie können ihm diesen Vorteil verschaffen, indem Sie die Umfassungsmauern seines Hauses in 25 oder 30 cm B. K. S.-Tonkammersteinen erstellen; Sie reduzieren dadurch noch die Gestehungskosten durch die Kubatureinsparung und haben trotzdem hochwertigeres Mauerwerk als dies bei einer Normalsteinmauer von 38 cm Stärke der Fall ist. Unsere Prospekte sagen Ihnen alles Uebrige.

A. Büchele & Cie., Zürich
B. K. S.-Tonkammersteine

Haldenstrasse 46

Telephon 32.529

STEINZEUG

Röhren u. Formstücke, Futter-Tröge. Krippen, Einmachtpöffe etc.

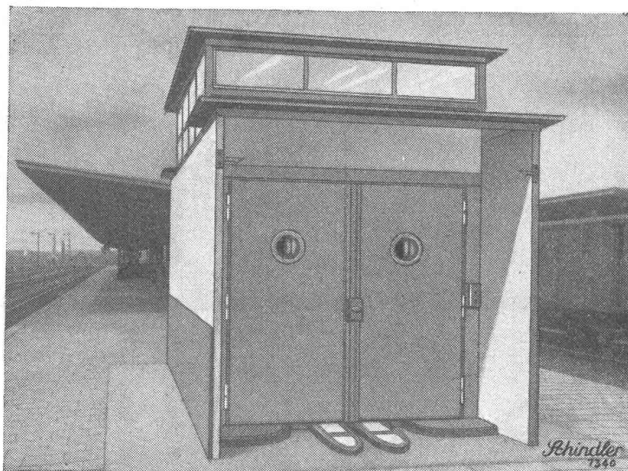
garantiert säurebeständig glasiert

liefern in erstklassiger Qualität zu billigsten Preisen:

Schweizerische
Steinzeug-Röhren-Fabrik A.-G.
Schaffhausen

Steinzeugfabrik Embrach A.-G.
für Kanalisation u. chemische Industrie
Embrach (Zürich)

STÜTZKETTEN-AUFZÜGE



SPEZIELL FÜR PERRONS UND RAMPEN

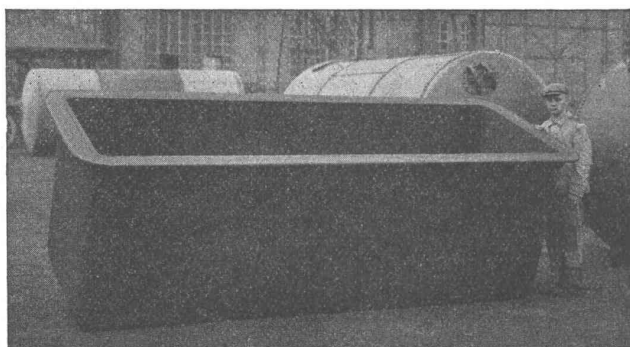
HAUPTVORZÜGE:

1. Einfache und zuverlässige Feinabstellung;
2. Keine zusätzliche Getriebe, Motoren und Apparate für die Feinabstellung;
3. Sanftes und stossfreies Anlaufen und Anhalten;
4. Kein Absturz und kein Ueberfahren der Kabine möglich;
5. Stets genaues Anhalten;
6. Geringe totale Baukosten.

**FABRIK FÜR AUFZÜGE
U. ELEKTROMOTOREN**

SCHINDLER & C^{IE} A.-G. LUZERN

GEGRÜNDET 1874



VERZINKUNGSKESSEL heute im Betrieb in unserer Abt. Verzinkerei in Wolfhausen

Erfolg im Kampf mit dem Rost

bringt auf die Dauer nur die feuerflüssige Vollbadverzinkung; daher allen Anstrichen an Güte und Preis überlegen. Die Praxis bestätigt das immer wieder. Verl. Sie Offerte.

VERWO A.-G., Wolfhausen (Kanton Zürich)
Abt. Verzinkerei Tel. Nr. 46

Wenn Sie **KERAMIK** brauchen,
die neuen grossen Platten
für Fassaden, Bäder,
Innenarchitektur und
MODERNE OEFEN
Cheminées, Brunnen, etc
dann rufen Sie
GEBRÜDER MANTEL
in **ELGG**

ERWIN MAIER, BERATENDER
INGENIEUR
Dipl. Ing. E.T.H., Mitglied S.I.A. u. A.S.I.C.

SCHAFFHAUSEN
Steigstrasse 51 - Telephon 16.56

INGENIEUR-BUREAU

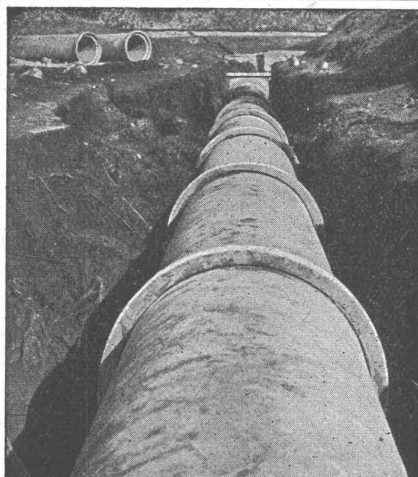
Beratung, Projekte, Bauleitungen und Gutachten für Hoch- und Tiefbauten aller Art

SPEZIALITÄT: EISENBETONBAU

Stahlkonstruktionen

aller Art für Brücken, Gebäude, Kraftwerke etc. / Maste, Krane, Tanks, Druckrohre, Blechkonstruktionen jeder Art

Wartmann & Cie, Brugg



Vianini-Röhren

✚ Patent (Armierter Betonröhren mit Muffen) Patent ✚

**für Druckleitungen, Bewässerungsanlagen,
Kanalisationen, Dächer, Durchlässe etc.**

Lieferanten:

Internationale Siegbartbalken-Gesellschaft
Luzern

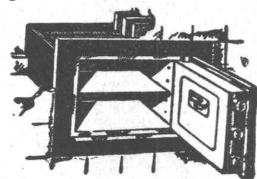
Desmeules Frères
Fabrique de Produits en Ciment Granges-Marnand

Kostenlose Beratung und Offerten durch:

Dipl. Ing. K. GANZ, Ing.-Bureau für Tiefbau, MEILEN, Telefon 128

Alleinvertreter für die deutsche Schweiz

UNION-Einmauerkassen



**Briefkasten
Eiserne Türen u. Zargen
Kassenschränke
Stahlmöbel
Stahlpulte etc.**

Union-Kassenfabrik A.-G., Zürich

Gessnerallee 36 - Verlangen Sie Prospekt Nr. 80 - Telefon 51.758
Ingenieur-Besuch kostenlos

Betonbalken-Fabrik Oberrieden

KARL OTTIKER

Bureau Zürich Hofwiesenstr. 44, Telefon 61.260
Fabrik in Oberrieden, Tel.: 924.330, Luzern, Tel. 9494



Steg-Hohlkörper-Decke

ohne Einschalung, System Ottiker ✚ Patent 116302, D. R. P. Gut isolierende, schallsichere Deckenkonstruktion. Schnelles einfaches Verlegen.

DRUCKSACHEN A.-G. JEAN FREY, ZÜRICH



für wetterfeste, dauerhafte Fassaden-Anstriche.

Schweizerfabrikat

KARL BUBENHOFER

FARBEN- UND LACKFABRIK / GOSSAU S.T.G. TEL. 15



IDEAL RADIATOREN GESELLSCHAFT A.G.

"IDEAL" Heizkessel "IDEAL CLASSIC" Radiatoren "Standard" Sanitäre Apparate

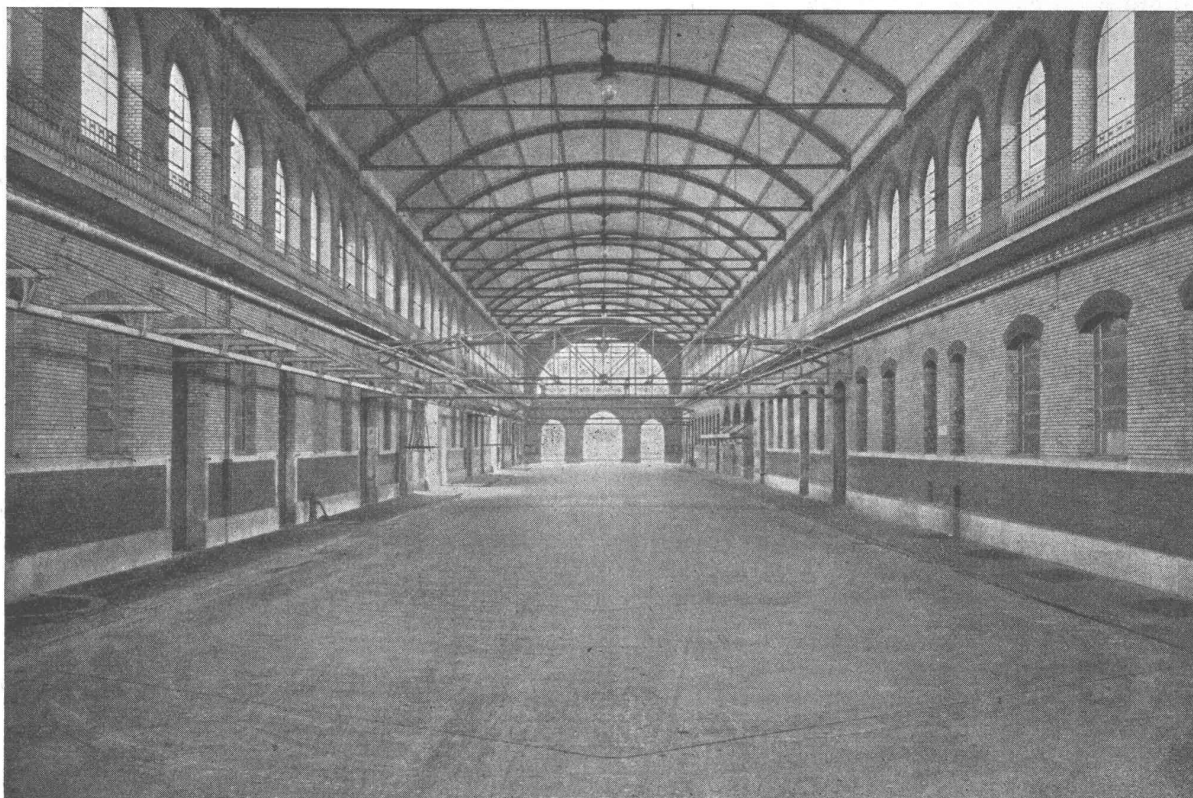
Alpenstrasse 1 ZUG Teleph. 834-836



KIESERLING-BELAG

DER IDEALE FUSSBODENBELAG AUS HOCHWERTIGEM SPEZIALBETON MIT GRÖSSTER FESTIGKEIT UND HÄRTE FÜR **SCHWERSTE BEANSPRUCHUNGEN**. AUSGEFÜHRT IN: SCHLACHTHOF-, BRAUEREI- UND INDUSTRIE-ANLAGEN, POSTHÖFEN - GARAGEN - TANKSTELLEN - LAGER-RÄUMEN - FÜR RAMPEN - BAHNSTEIGE - DURCHFahrTEN ETC. ETC.

**SEIT 30 JAHREN GLÄNZEND BEWÄHRT
VIELE 100 000 m² IM BETRIEBE
PRIMA REFERENZEN**



AUSFÜHRUNG 1909

SCHLACHTHOF ZÜRICH

PHOTOGR. AUFNAHME 1933

**SEIT 24 JAHREN IM BETRIEBE OHNE JEDE
AUSBESSERUNG**

LIZENZINHABER FÜR DIE SCHWEIZ:

WALO BERTSCHINGER
STRASSENBAU-UNTERNEHMUNG ZÜRICH