

Zeitschrift: Schweizerische Bauzeitung
Herausgeber: Verlags-AG der akademischen technischen Vereine
Band: 101/102 (1933)
Heft: 2

Werbung

Nutzungsbedingungen

Die ETH-Bibliothek ist die Anbieterin der digitalisierten Zeitschriften auf E-Periodica. Sie besitzt keine Urheberrechte an den Zeitschriften und ist nicht verantwortlich für deren Inhalte. Die Rechte liegen in der Regel bei den Herausgebern beziehungsweise den externen Rechteinhabern. Das Veröffentlichen von Bildern in Print- und Online-Publikationen sowie auf Social Media-Kanälen oder Webseiten ist nur mit vorheriger Genehmigung der Rechteinhaber erlaubt. [Mehr erfahren](#)

Conditions d'utilisation

L'ETH Library est le fournisseur des revues numérisées. Elle ne détient aucun droit d'auteur sur les revues et n'est pas responsable de leur contenu. En règle générale, les droits sont détenus par les éditeurs ou les détenteurs de droits externes. La reproduction d'images dans des publications imprimées ou en ligne ainsi que sur des canaux de médias sociaux ou des sites web n'est autorisée qu'avec l'accord préalable des détenteurs des droits. [En savoir plus](#)

Terms of use

The ETH Library is the provider of the digitised journals. It does not own any copyrights to the journals and is not responsible for their content. The rights usually lie with the publishers or the external rights holders. Publishing images in print and online publications, as well as on social media channels or websites, is only permitted with the prior consent of the rights holders. [Find out more](#)

Download PDF: 23.02.2026

ETH-Bibliothek Zürich, E-Periodica, <https://www.e-periodica.ch>

SCHWEIZERISCHE BAUZEITUNG

WOCHENSCHRIFT FÜR ARCHITEKTUR / INGENIEURWESEN / MASCHINENTECHNIK
REVUE POLYTECHNIQUE SUISSE

ORGAN DES SCHWEIZERISCHEN INGENIEUR- UND ARCHITEKTEN-VEREINS
UND DER GESELLSCHAFT EHEMAL. STUDIERENDER DER EIDG. TECHN. HOCHSCHULE
GEGRÜNDET 1883 VON ING. A. WALDNER / HERAUSGEGEBEN VON ING. C. JEGHER

Vereins-Mitglieder, beim Verlag: Schweiz 32 Fr.,
Ausland 40 Fr. jährl.; Nicht-Mitglieder: Schweiz
40 Fr.; Ausland 50 Fr., postamtlich abonniert
40 Fr. zuzüglich Gebühren. / Einzel-Nr. 1 Fr.

VERLAG CARL JEGHER, ZÜRICH
Dianastrasse 5 / Postdeck VIII 6110
Telephon: 34.507 ■ In Kommission
bei Rascher & Cie., Zürich u. Leipzig

Inserate durch die A.-G. der Unternehmungen
RUDOLF MOSSE, Zürich, Basel. / Die
viergespaltene Colonelzeile 50 Cts., Titelseite
80 Cts., ausl. Anzeigen 60 Cts., Titelseite 1 Fr.

F. Bender.

BAU BESCHLÄGE

ZÜRICH, OBERDORFSTRASSE 9 U. 10 - TEL.: 27.192

Joh. Müller A.-G.

Centralheizungen

für Koks- und Oelfeuerungen als
Spezialität

RÜTI-ZÜRICH TEL. 30 FILIALE ZÜRICH 1 BELLEVUE TEL. 20324

Gegründet 1878



Manometer A.-G., Zürich, Armaturen-Fabrik

(vormals Schäffer & Budenberg, Filiale Seebach, ständige Fabrikation seit 1893)

Manometer, Thermometer, Dynamometer

mit und ohne Registrierung, für jeden Zweck, bewährteste Konstruktionen, genau und zuverlässig.
Dampfventile, Hähne aller Art, Wasserstände, Schutzgläser,
Pumpen, Injektoren, Elevatoren, Kondensstöple u. s. w.



ZÜRICH

Dreikönigsstr. 53
Telephon 38.192

BERN

Werdliweg 5
Tel.: Christ. 19.70

Tiefbohr- u. Baugesellschaft A.-G.

Sondierungen - Tiefbohrungen - Grundwasserfassungen mit Filterbrunnen
Pumpwerke - Automatische Heberleitungen - Seeleitungen - Taucher-
arbeiten - Bohr-Pressbetonpfähle - Grundwasserabsenkung für Foundationen

Klärung u. Reinigung von Wasser u. Abwasser

SPEZIALITÄT: Schnellfilter System Peter

PROJEKTE

Ueber 250 Anlagen ausgeführt

AUSFÜHRUNGEN



Abdichtungen

Altbewährt und zuverlässig



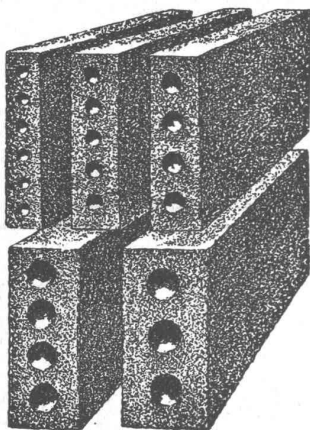
Elastische Anstriche

GUSS-BAUSTEIN-FABRIK ZÜRICH A.-G. ZÜRICH

Bureau: Zürich, Fraumünsterstr. 14
Telephon 38.087

Fabriken: Altstetten, Güterstr., Tel.: 55.022
Badenerstr., Tel.: 55.415

Erste Spezialfabrik für SCHLACKEN- und BIMS-PRODUKTE



Längsgelochte Schlacken- und Bimssteine

4, 5, 6, 8, 10, 12 und 15 cm stark

Dübelsteine

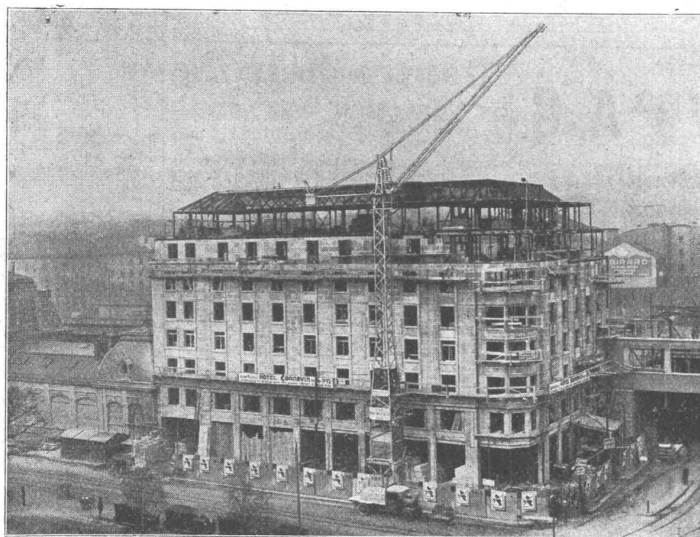
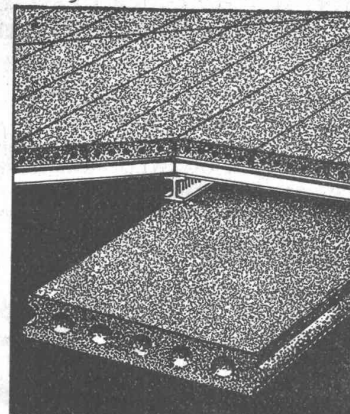
für Fusslambris u. Türleibungen

Bimsbeton-Dielen

für Leichtplattendächer
2,50x0,50x0,10 od. nach
besonderen Angaben

Bimskies-Verkauf

ab Lager und franko Baustelle



STAHLSCHELETT (Hôtel Cornavin, Genf).

350 t in 26 Tagen aufgestellt.

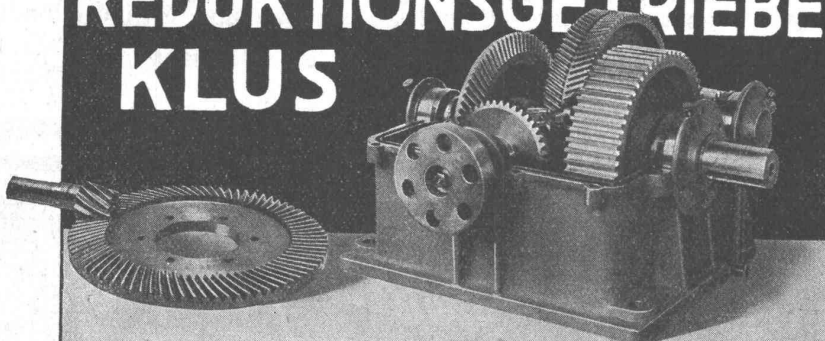
ATELIERS DE CONSTRUCTIONS MÉCANIQUES DE VEVEY S. A.

Telegramm-Adresse: FONDERIE VEVEY

Telephon: No. 69

Wasserturbinen aller Systeme
Eisen-Hoch- und Brückenbau
Hebezeuge und Transportanlagen
Kesselschmiede
Behälter - Rohrleitungen
Eisen- und Bronze-Giesserei
Weichen, etc. für Geleise-Anlagen
Vollständige Schlachthofeinrichtungen

REDUKTIONSGETRIEBE KLUS



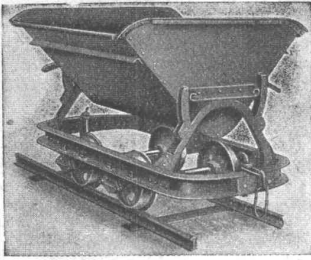
Hoher Wirkungsgrad, grosse Betriebssicherheit.

EISENWERK KLUS

GESELLSCHAFT DER LUDW. VON ROLL'SCHEN EISENWERKE



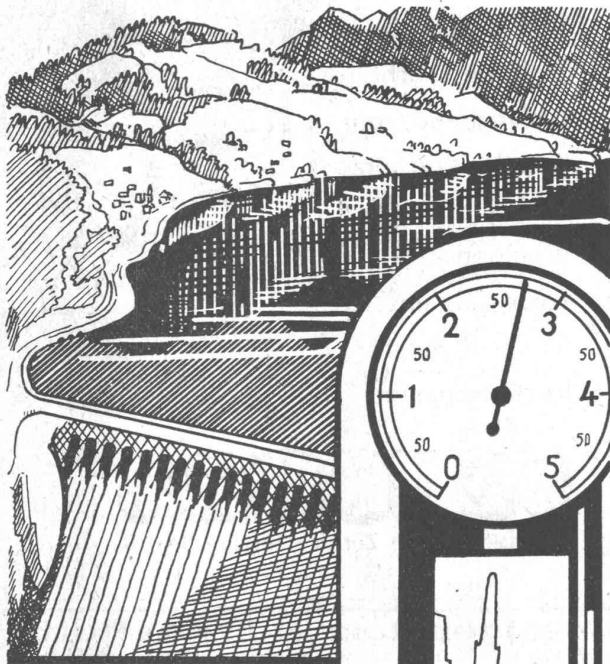
KEILRIEMEN-ANTRIEBE
TEXROPE-KLUS
LENIX-GETRIEBE
KUPPLUNGEN ALLER ART



Rollbahn-Materialien

jeder Art, wie Geleise, Weichen, Drehscheiben, Seitenkippwagen, Plattformwagen, Dampf- und Motorlokomotiven für jede Spurweite, liefern vorteilhaft kauf- und mietweise

INGENIEURBUREAU
ROBERT AEBI & CIE. A.G. ZÜRICH
 BAUMASCHINEN - MASCHINENFABRIK



Stauseen Wasserbehälter

Fernanzeige des Wasserstandes durch

„FAVAG“

LIMNIMETER

FAVAG

„FAVAG“ Fabrik Elektrischer Apparate A. G., Neuenburg

Kabelwerke Brugg A.-G. Bleikabel

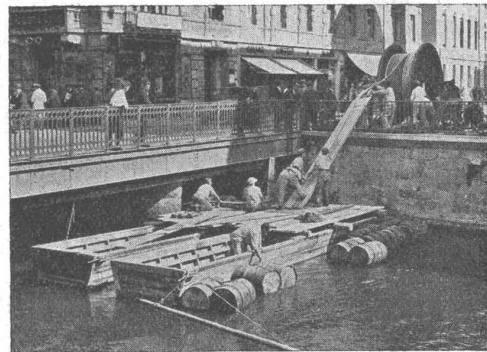
aller Art

für **Starkstrom** - Hoch- und Niederspannung -

und **Schwachstrom** für sämtliche Verwendungszwecke

Kabelarmaturen

Modern eingerichtete **Drahtseilerei**



Verlegung eines Hochspannungskabels durch den Schanzengraben für das E. W. der Stadt Zürich.

Glasdächer

Dachoberlichter

in kifflosen + Systemen „Kully“

Glasdachwerke

Simon Kully, Olten

Dipl.-Ingenieur E. T. H.

Ältestes Spezialgeschäft
 Eigenes Ingenieurbureau

Gegründet 1854
 Telefon 20.56

Verzinkerei Pratteln

Pratteln vorm. H. Keller & Co.
(Baselland) Tel. 36 u. 230

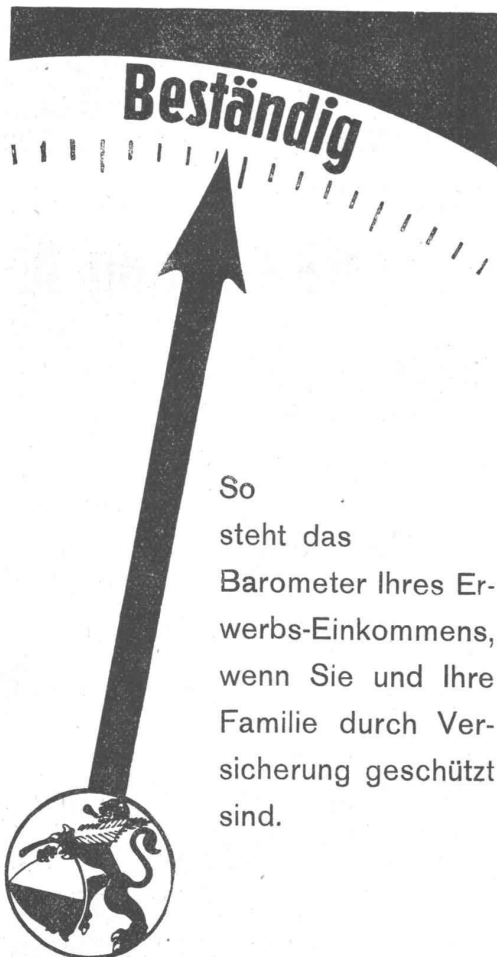
Grösstes Werk dieser Art in der Schweiz

A/G

Die wichtigsten Eisenkonstruktionen für die Elektrifikation der Schweizer Bundesbahnen und Privatbahnen, die Masten der Uebertragungsleitungen und Freiluftstationen unserer Grosskraftwerke, sowie Radiotürme, Röhren aller Kaliber, Blech-, Kleisen- und Gusswaren für alle Branchen, werden heute vorzugsweise gegen Rostangriff

heiss verzinkt.

Maximale Verzinkungslänge 22 Meter.



So steht das Barometer Ihres Erwerbs-Einkommens, wenn Sie und Ihre Familie durch Versicherung geschützt sind.

„ZÜRICH“ Allgem. UNFALL-
und Haftpflicht-Versicherungs-Aktiengesellschaft
Generaldirektion in ZÜRICH Mythenquai 2

Vergünstigungen gemäss Vertrag mit dem Schweizerischen Ingenieur- und Architekten-Verein beim Abschluss von Unfall-Versicherungen.

BLEISTIFT-PAUSPAPIERE

ED. AERNI-LEUCH, BERN

Lichtpaus-, Plan- und Zinkdruck-Anstalt
Fabrik von Lichtpauspapieren

Filze gegen Schall und Lärm

in Streifen, Platten und in allen Spezialformen. Schallschwächend, angenehm und nützlich in unserer lärmigen Zeit.

Lassen Sie unsere Spezial-Musterkarte kommen.



SCHÖN

Usterstrasse 5 • Zürich • Telefon 34.610

Flüssiges Holz „Holzkitt Rottit“

das bestens bewährte, dauerhaft haltend und ohne auszubreken, vorzügliche und unentbehrliche Binde- und Ausfüllmaterial zum **Auskitten** von Fussböden, Möbeln, Fenstern, Türen, Gefässen, Wänden etc. für alle Werkstätten, Parkettieren, Zimmereien, Schreinereien etc. in Tannen- oder Eichenholz-Farbe.

1/2 Kilo Dose Fr. 4.—

1 Kilo Dose Fr. 6.50

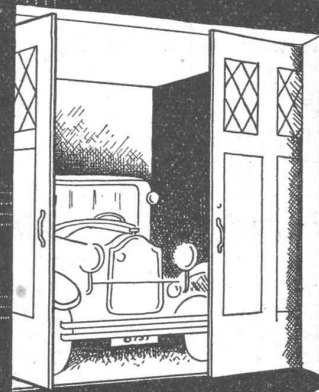
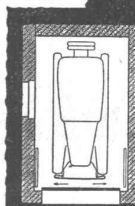
zuzüglich Porto gegen Nachnahme versendet nur direkt der Alleinhersteller:

J. ROTH, BASEL 2, POSTFACH

GEMA-TOR

FÜR
GARAGEN,
WERKSTÄTTEN
MAGAZINE

BILLIG • BEQUEM
RAUMSPAREND



G **GEILINGER & CO**
WINTERTHUR



SAURER



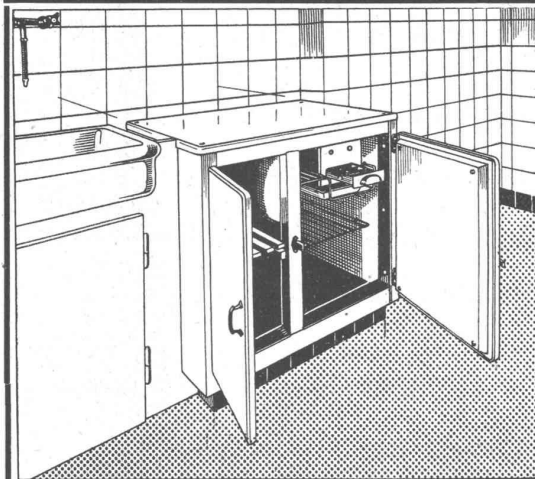
LASTWAGEN 2 bis 6 T. OMNIBUSSE U. CARS-ALPINS 12 bis 50 PL.
MIT 4 UND 6 CYL. BENZIN- UND DIESEL-MOTOREN

Neueste Verbesserung an Diesel-Motoren:

VOLLSTÄNDIGE VERBRENNUNG
KEINE RAUCHBELÄSTIGUNG MEHR

Verlangen Sie Referenzen und Atteste, sowie die Broschüre: „Der neue Saurer-Fahrzeug-Dieselmotor“

AKTIENGESSELLSCHAFT ADOLPH SAURER
ARBON BASEL MORGES ZÜRICH



Die vollautomatische

Zentral-Kühlanlage,

das Erfordernis jedes modernen Wohnhauses!

Billiger als Einzelkühlschränke!

Grösste Zuverlässigkeit und Wirtschaftlichkeit!

Kühlschränke und Kühlanlagen

mit Brown Boveri-Kühlautomat

für Haushalt und Gewerbe jeder Art und Grösse!

Audiffren Singrün Kältemaschinen AG Basel

Spezialbeton

A.-G. Staad



Kunststeinwerk

Kt. St. Gallen

Was sich der Architekt längst wünscht, wir liefern es:

Wetterfeste Fensterbänke

mit korrekter Wassernase und festen, glatten Kanten, das Wasser **nicht** nachsaugend. Die **ganze Bank sauber, gerade, glatt, wie gehobelt**. Farben: alle, vornehmlich aber aus dunkeln, schwarzblauen, schwarzgrünen, melierten, nicht wassersaugenden, bewährten Gesteinen, eine **scharf, betonte, farbbeständige Linie** ergebend.

Preise: mässig, so dass noch erstklassige Armierung, Arbeit und Ausführung möglich ist. Referenzen verlangen.

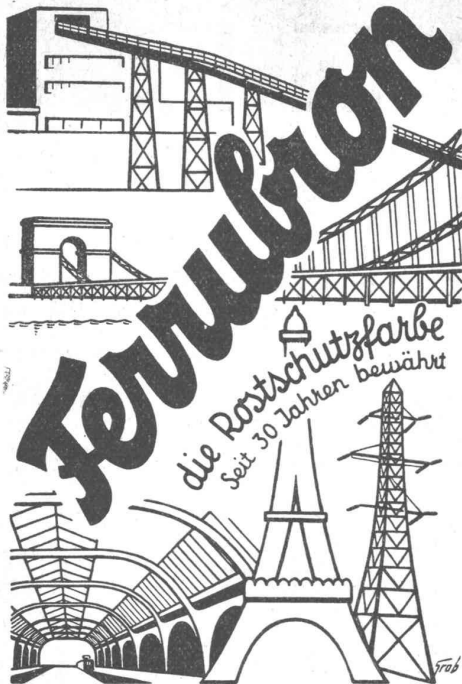
Fassadenverkleidungen, Türen und Fensterrahmen in gleicher Art



Atelier, Häuser

**DER
HOCHWERTIGE FARBENREICHE
SCHWEIZER FASSADEN-KLINKER
AUS EINHEIMISCHEM MATERIAL
IST DA**

**VERLANGEN SIE FARBIGE PROSPEKTE UND OFFERTE
LAUPER & CIE PIETERLEN**



Alleinfabrikanten für die Schweiz:
Naegely, Eschmann & Cie. Akt.-Ges.
Oerlikon-Zürich, Lack- und Farbenfabrik

Naturasphalt von Travers

Schweizer-Produkt

Anerkannt bester Asphalt
für jede Art
Asphaltbelag.

E. R. Zetter & Co.
in Solothurn.

Gegründet 1843



Fabrik-Marke



Eisenhochbau

Ständer, Unterzüge, Dachkonstruktionen.

Schaufensteranlagen

in Eisen, veredelt, in Nichteisenmetallen.

Sonnenstoren, Scherengitter

modernste Ausführung.

Rolladen aus Stahlblech

in 50 jähriger Anwendung erprobt und nicht über-
troffen.

Rollgitter Patent angemeldet.

Stahlfenster Patente angemeldet.

Einfach-, Doppelverglasung, pat. Dichtung, Ope-
rationssaal-, Wohn-, Geschäftshaus-Fabrikfenster.

Stahl-Schiebefenster

Hochschiebbare Klappstore

⊕ Patent 120463 für Autogaragen und Remisen.

Universal-Stahltüren

⊕ Patent 143926 f. Wohn-Geschäftshäuser, Fabriken.

Archiv- und Bibliothekanlagen

Warengestelle für schwerste Belastung.

„Erga“ Stahlmöbel

⊕ und Auslandspatente für Registratur, Buchhal-
tung, Archiv, Sichtkartei.

Kostenvoranschläge, Prospekte, Referenzen

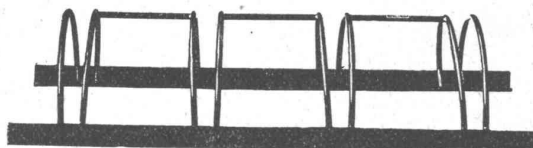
GAUGER & CO., ZÜRICH

HOTEL
Habis-Royal

Bahnhofplatz
ZÜRICH

RESTAURANT
SITZUNGSZIMMER

VELOSTÄNDER



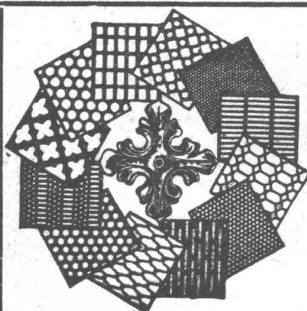
⊕ Patent 122491 D. R. P. 539979

bemalt oder feuerverzinkt
neu mit **Abschliess-Vorrichtung**

Div. Modelle mit u. ohne Bedachung liefert

Konr. Schaer-Krapf, Arbon

Prima Referenzen im In- und Auslande



H. HEER & CO
OLTEN

SPEZIALITÄT

Gelochte und
gepresste Bleche



RIEMENFABRIK
A.-G. MENZIKEN

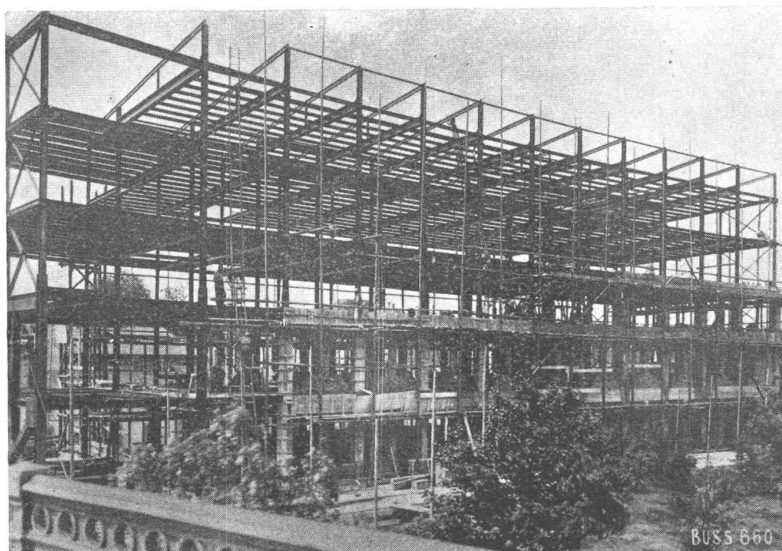
Spezialfabrik für ausprobierte
Lederriemen jeder Art

Tel. 133

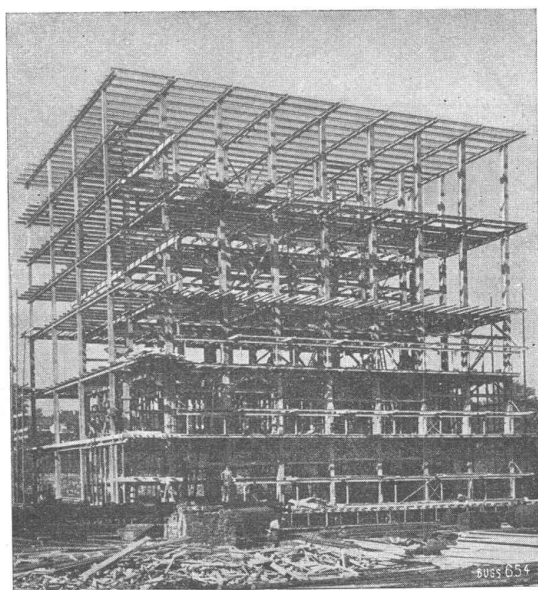
Riementechnische Beratung

BUSS & BASEL

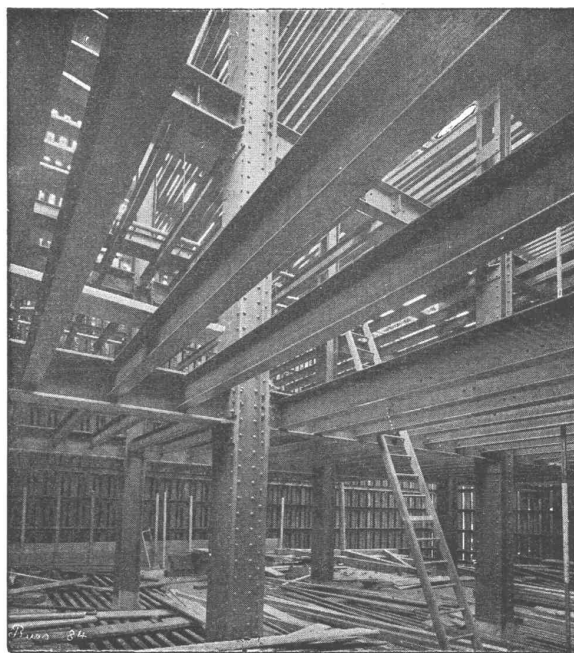
STAHLHOCHBAU



Stahlskelett des Hallenschwimmbades Viadukt in Basel

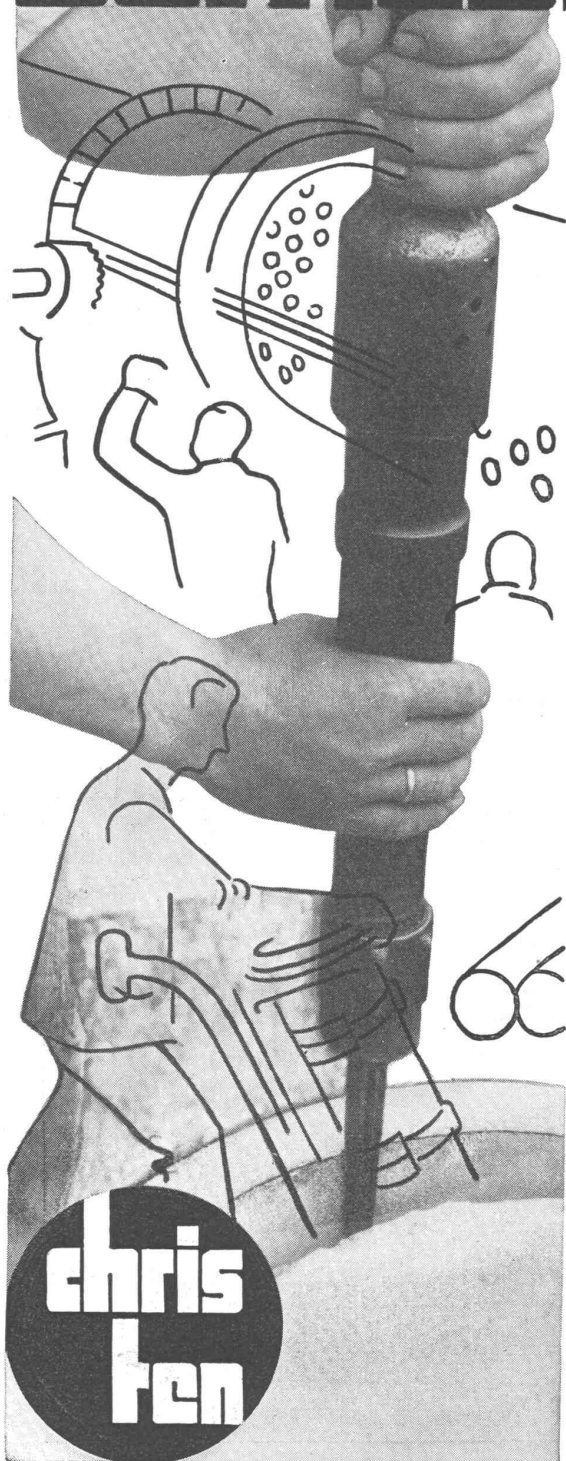


Elektrisch geschweisstes Stahlskelett des Bahnhofskühlhauses Basel



Tresorkonstruktion eines Bankgebäudes

was sagen **125 000** betriebsstunden



55 Jahre **Beton Christen**

Alle Betonartikel
bis zum Stückgewicht von
3000 kg.

Hohe Qualität
mässiger Preis

W. CHRISTEN & CIE.

ZEMENTWARENFABRIK SCHÄNZLI

BASEL

GEGRÜNDET 1878

TELEPHON 26.141

VERLANGEN SIE UNSEREN HAUPTKATALOG 1933