

Zeitschrift: Schweizerische Bauzeitung
Herausgeber: Verlags-AG der akademischen technischen Vereine
Band: 101/102 (1933)
Heft: 25

Werbung

Nutzungsbedingungen

Die ETH-Bibliothek ist die Anbieterin der digitalisierten Zeitschriften auf E-Periodica. Sie besitzt keine Urheberrechte an den Zeitschriften und ist nicht verantwortlich für deren Inhalte. Die Rechte liegen in der Regel bei den Herausgebern beziehungsweise den externen Rechteinhabern. Das Veröffentlichen von Bildern in Print- und Online-Publikationen sowie auf Social Media-Kanälen oder Webseiten ist nur mit vorheriger Genehmigung der Rechteinhaber erlaubt. [Mehr erfahren](#)

Conditions d'utilisation

L'ETH Library est le fournisseur des revues numérisées. Elle ne détient aucun droit d'auteur sur les revues et n'est pas responsable de leur contenu. En règle générale, les droits sont détenus par les éditeurs ou les détenteurs de droits externes. La reproduction d'images dans des publications imprimées ou en ligne ainsi que sur des canaux de médias sociaux ou des sites web n'est autorisée qu'avec l'accord préalable des détenteurs des droits. [En savoir plus](#)

Terms of use

The ETH Library is the provider of the digitised journals. It does not own any copyrights to the journals and is not responsible for their content. The rights usually lie with the publishers or the external rights holders. Publishing images in print and online publications, as well as on social media channels or websites, is only permitted with the prior consent of the rights holders. [Find out more](#)

Download PDF: 14.01.2026

ETH-Bibliothek Zürich, E-Periodica, <https://www.e-periodica.ch>



SAURER



LASTWAGEN 2 bis 6 T. OMNIBUSSE U. CARS-ALPINS 12 bis 50 PL.
MIT 4 UND 6 CYL. BENZIN- UND DIESEL-MOTOREN

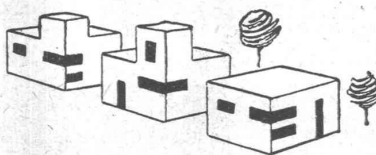
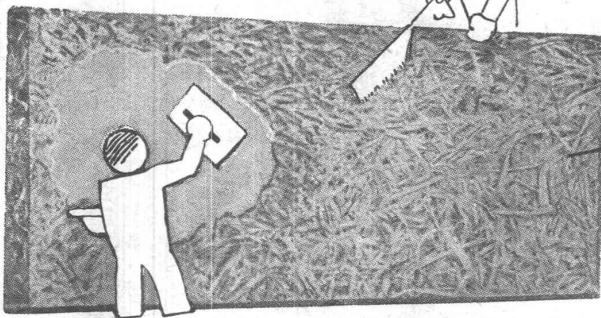
Neueste Verbesserung an Diesel-Motoren:

VOLLSTÄNDIGE VERBRENNUNG
KEINE RAUCHBELÄSTIGUNG MEHR

Verlangen Sie Referenzen und Atteste, sowie die Broschüre: „Der neue Saurer-Fahrzeug-Dieselmotor“

AKTIENGESSELLSCHAFT ADOLPH SAURER
ARBON BASEL MORGES ZÜRICH

Verwendet Schweizerprodukte



Standard

Bau- u. Isolierplatten

sind unübertroffen

zeichnen sich aus durch: Homogenität, feuerhemmend, vorzügl. Putzträger, isolierend gegen Kälte, Wärme und Schall, rasche Verlegungsmöglichkeit, Bauen im Winter.

Jede Auskunft erteilt gerne die

Bau- und Isolierplattenfabrik A.-G. Stäfa TELEPHON No. 930.270

Der modernste Betontransport ohne Entmischung mit der Betonpumpe „Almacoa“ Pumpkret

Druckhöhe 30 m — Patentiert Schweiz und Ausland — Förderdistanz = 200 m



Verfahren: GIESE

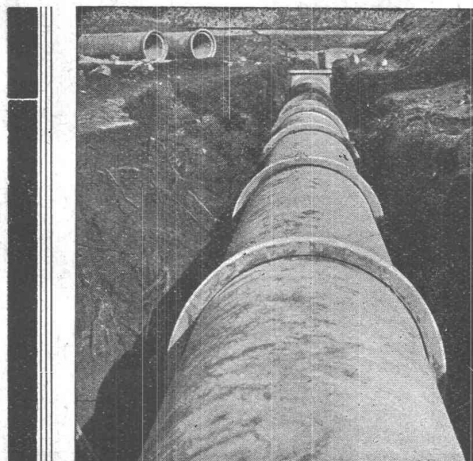


System: KOOYMAN

Alleinvertreter und Lizenzinhaber:

Grösse	P ₁	P ₂	P ₃
Type	Simplex	Simplex	Duplex
Stunden-Leistg.	6 m³	10-12 m³	20-25 m³
Motor-Stärke	15 PS	20-25 PS	35-45 PS
Max.Korngrösse	50 mm	100 mm	100 mm

Allied Machinery Company
Baumaschinen
Werkzeugmaschinen
Löwenstrasse 44 Zürich Telefon 51.157



Vianini-Röhren

✦ Patent (Armierter Betonröhren mit Muffen) Patent ✦

für Druckleitungen, Bewässerungsanlagen, Kanalisationen, Dächer, Durchlässe etc.

Lieferanten:

Internationale Stiegwartbalken-Gesellschaft
Luzern

Desmeules Frères
Fabrique de Produits en Ciment Granges-Marnand

Kostenlose Beratung und Offerten durch:

Dipl. Ing. K. GANZ, Ing.-Bureau für Tiefbau, MEILEN, Telefon 128

Alleinvertreter für die deutsche Schweiz



STRASSENBELÄGE

für jede Beanspruchung

Bahnbauten und

INDUSTRIEGELEISE

Lieferung von Oberbaumaterial

BUREAUX IN:

Zürich
Aarau
Bern
La Chaux-de-Fonds
Chur
Einsiedeln
Frauenfeld

Fribourg
Genève
Lausanne
Lugano
Luzern
St. Gallen
Solothurn



Was bedeutet dieser Kreis?

Dieser Kreis stellt die Gesamtfläche der in der Schweiz erstellten Betonstraßen dar-- 308 000 m². Davon entfallen allein 74% auf die 5 Kantone Thurgau, Genf, Tessin, Luzern und St. Gallen. Auf alle übrigen 17 Kantone entfallen nur 26%. **Frage:** Warum verhalten sich die übrigen Kantone der Betonstraße gegenüber so zugeknöpft? Kann eine Sache in den übrigen Kantonen schlecht sein, die sich in 5 Kantonen seit Jahren bewährt hat? **Baumeister!** Steht für die Betonstraße ein; sie bringt Euch Arbeit und Verdienst, da wir alle Arbeiten Euch übertragen und nur die Bauleitung besorgen.

BETONSTRASSEN A.G. WILDEGG, Telephon 4275

Schwierige Lage unserer Automobilindustrie. In den letzten Monaten mussten in unseren Fabriken für Lastwagen und Zubehörteile über 500 Arbeiter entlassen werden, davon 184 allein in Arbon im Monat März. Die Zahl der polizeilich angemeldeten Lastwagen ist im ersten Quartal 1933 gegenüber der gleichen Zeit des Vorjahres um 132 auf 326 zurückgegangen. Von diesen 326 Lastwagen stammen bloss 71 aus einheimischen Fabriken. Im Januar wurden noch 42 schweizerische Lastwagen abgesetzt, im Februar 12 und im März 17. In Deutschland entfielen auf 424 im Januar neu zugelassene Lastwagen 343 auf die einheimische Produktion, im Februar waren von 443 Wagen 363 deutsches Erzeugnis. Noch stärker tritt die Bevorzugung einheimischer Lastwagen in Italien in Erscheinung: In den zwei ersten Monaten dieses Jahres wurden dort 497 italienische und bloss 38 fremdländische Wagen in Verkehr gesetzt.

In Fachkreisen erkennt man den Grund des Absatzrückganges auf dem schweizerischen Markte in den einschränkenden Vorschriften der Vollziehungsverordnung zum Automobilgesetz, die das Gesamtgewicht eines Lastenzuges auf 16 Tonnen herab-

setzt. Da unsere einheimischen Qualitätserzeugnisse schwerer sind als die fremdländischen Wagen, geht jene Herabsetzung bei Schweizerwagen auf Kosten der Nutzlast und setzt diese in Nachteil gegenüber ausländischen Fabrikaten. Es sollte unverzüglich geprüft werden, welche Massnahmen geeignet sind, einer weiteren Verschlimmerung der Lage vorzubeugen. Die in Deutschland und Italien gemachten Erfahrungen mit Steuererleichterungen, bei gleichzeitiger Unterstützung der einheimischen Fabrikation sind günstige. Soll sich bei uns die Erfahrung wiederholen, die wir mit der Personenwagen-Industrie gemacht haben? Wollen wir warten, bis in Ermangelung von Schutzmassnahmen auch die Lastwagen-Industrie dem Untergang entgegengeht. Ein Mittel zur Belebung der Lastwagen-Industrie wäre die Herabsetzung der Steuern auf neuen Wagen schweizerischer Konstruktion.

Im weiteren darf erwartet werden, dass der Käufer eines Lastwagens die hochwertige Qualität schweizerischer Erzeugnisse in Rechnung stelle und sie auch deshalb nach Möglichkeit bevorzuge, weil einer leistungsfähigen Landesindustrie geholfen werden muss, aus ihrer schwierigen Lage herauszukommen.

Flachdach- u. Terrassen-Beläge

mit

BITUMITEKT

seit mehr als 25 Jahren glänzend bewährt.

Ia. REFERENZEN

Fachberatung unverbindlich und kostenlos.

SPEZIAL - UNTERNEHMEN:

FRICK-GLASS

Altstetten-Zürich

TEL.: 55.064



ZETT-HAUS in Zürich

Architekten:
HUBACHER & STEIGER

Süss-Asphalt-Arbeiten

für Hoch- u. Tiefbau

erstellen mit aller Garantie für kunstgerechte und dem jeweiligen Zwecke angepasster Ausführung

A. Schmid's Erben
Zürich
Asphaltgeschäft
Gegr. 1865 Tel.: 32.108

Flachdächer begehbar,
Bodenbeläge,
Kegelbahnen etc.

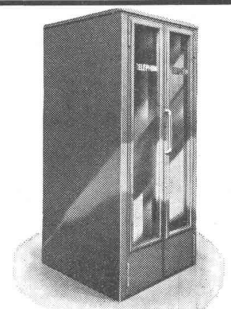


Fenster u. Türen für Fabriken

GEILINGER & CO.
Eisenbau-Werkstätten
WINTERTHUR

PATENTE
ERH. H. KIRCHHOFFER
WIRKT
ZÜRICH LOEWENSTR. 51

HANS KISSLING



**Billigste
Telephon-Kabinen
in Metall**

Schalldämpfende u. schallsichere Ausführung

HANS KISSLING
EISENBAU AG BERN

Stotes Inserieren bringt Erfolg

**Travers
Natur-Asphalt**
Gussasphaltarbeiten für
Terrassen, Dächer, Fabrikbö-
den, Korridore, Trottoirs, Funda-
mentmauer-Abdeckungen, etc.
**Sicherste Isolierung gegen
Feuchtigkeit und Wasser**
Konzessionäre für die Schweiz:
E.R. Zetter & Co
Solothurn gegr. 1843

Anerkannt
bester Asphalt
über
80 Jahre im Gebrauch.

WETTBEWERB

zur Erlangung von Entwürfen für einen
Bebauungsplan der Gemeinde Lenzburg.

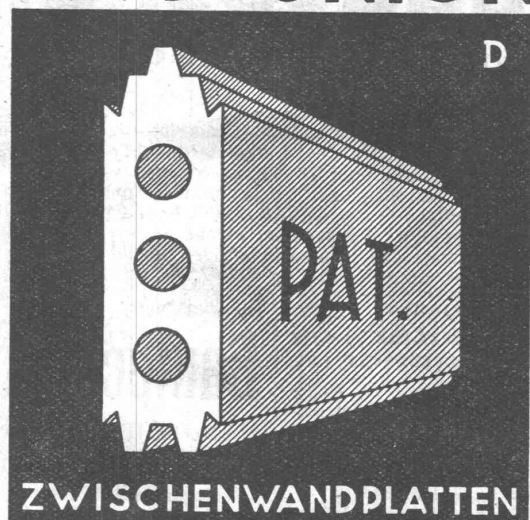
Der Wettbewerb ist beschränkt auf Fachleute (inkl. Mitarbeiter) schweize-
rischer Nationalität.

Programme mit Unterlagen zu 30 Fr. sind erhältlich beim Stadtbauamt
Lenzburg. Bei Einsendung eines programmgemässen Entwurfes wird der
Betrag von 30 Fr. zurückerstattet.

LENZBURG, den 19. Juni 1933.

DER GEMEINDERAT.

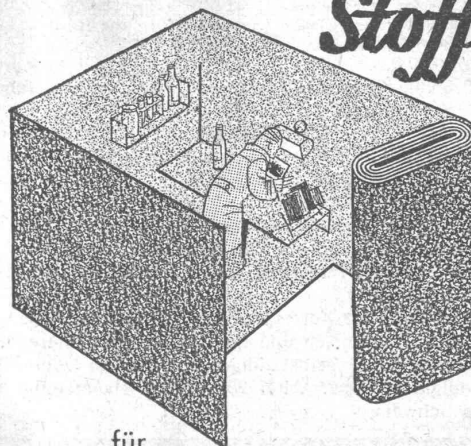
GIPS-UNION



ZWISCHENWANDPLATTEN

A.G. ZÜRICH

Dunkelkammer- Stoffe



für
Projektionsräume und Dunkel-
kammern. Hier wird Qualität
zum absoluten Erfordernis.

SCHOOP & CO

Usterstrasse 5 • Zürich • Telefon 34.610

SILIN- MINERALFARBEN

WETTERFESTES UND LICHTECHTES MATERIAL FÜR FARBIGE FASSADEN

Neue Farbkarte, Probestreife etc. durch das Generaldepot f. d. Schweiz

E. KELLER & CO., Aemtlerstr. 92 a)
ZÜRICH 3

TELEPHON 33.442



**ELEKTRISCHE
UNTERNEHMUNGEN**

G. PFENNINGER & CO
TELEPHON 32.930 **ZÜRICH 3**

S.T.S.

Schweizer. Technische Stellenvermittlung
Service Technique Suisse de placement
Servizio Tecnico Svizzero di collocamento
Swiss Technical Service of employment

ZÜRICH, Tiefenhöfe 11 — Telefon: 35.426 — Telegramme: INGENIEUR ZÜRICH.
Für Arbeitgeber kostenlos. Für Stellensuchende Einschreibgebühr 2 Fr. für 3 Monate.
Bewerber wollen Anmeldebogen verlangen. Auskunft über offene Stellen und Weiterleitung von Offerten erfolgt nur gegenüber Eingeschriebenen.

Maschinen-Abteilung.

- 313 Sanitär-Techniker, nur ganz erfahrene Kraft. Französisch unerlässlich. Stadt am Genfersee.
- 315 Ingenieur, als Lehrer für Maschinenbau per 1. Oktober 1933, mit wissenschaftl. Ausbildung u. prakt. Betätigung in konstruktiver und versuchstechn. Hinsicht, insbesond. in Thermodynamik und ihren Anwendungen. Offerten bis 25. Juni.
- 317 Chemiker, mit abgeschlossener Hochschulbildung, als techn. Direktor einer Lack- und Farbenfabrik. Alter 30/40 Jahre. Fachkenntnisse nicht erforderlich, da Einarbeitung vorgesehen. Deutsche Schweiz.
- 321 Elektro-Techniker, für Korrespondenz und Offertenwesen, fließend deutsch, französisch und englisch korrespondierend. Gute Umgangsformen und selbständiges Arbeiten in Feinmechanik, Geschwindigkeitsmesser. Alter 25/30 Jahre. Dauerstelle. Sofort. Deutsche Schweiz.

INGENIEUR

mit erfolgreicher, praktischer Tätigkeit, deutsch und französisch sprechend, von Bauunternehmung per **sofort gesucht**. Nur ganz tüchtige, theoretisch und praktisch gebildete Herren, wollen sich melden unter Angabe der Gehaltsansprüche u. Chiffre Z. 21492 U. an Publicitas, Bern.

ELEKTRO WÄRME

AUSSTELLUNG
1. JULI -
13. AUG. **ESSEN 1933**

Y. Blh. Uhlendorf

- 327 Ingenieur für Entwurf u. Bau v. Koks-Trockenkühlung, Dampf-Kesselbau, Förderanlagen, Gebläse u. a. m. Techn. Korrespondenz, Englisch erwünscht. Schweiz.
- 331 Chemiker-Ingenieur, als Direktor, mit gründlicher Erfahrung in Hefefabrik. Schweiz.

Bau-Abteilung.

- 322 Hochbau-Techniker, Erfahrung im Entwerfen erwünscht. Sofort. Architektur-Bureau Zentralschweiz.
- 326 Erfahrener Techniker für Leitung eines Steinhauerbetriebes in französ. Schweiz. Vertrauensperson. Französisch Bedingung.
- 328 Hochbau-Techniker (Architekt), m. prakt. Erfahrung, selbständig. Deutsch und Französisch. Stadt der Zentralschweiz. Einlage von 5/10000 Fr. erwünscht.
- 330 Jüng. Hochbau-Techniker. Sofort. Architektur-Bureau Kt. Bern.
- 332 Eisenbeton-Techniker. Sofort. Ingenieur-Bureau Kt. Bern.
- 336 Bau-Techniker (oder Architekt), für Werkpläne, Kostenberechnungen und statische Berechnungen. Sofort. Architektur-Bureau Kt. Aargau.
- 338 Erstklassiger Möbel-Zeichner, mit nachweisbar grosser Praxis, für grössere, modern eingerichtete Möbelfabrik, für Möbeleinrichtungen und Innenausbau. Gut bezahlte Stelle. Deutsche Schweiz.

Selbständiger, energischer

BAUFÜHRER

für Strassenbau, Flusskorrekturen etc., sucht Stellung. — Offerten gefl. unter Chiffre Z. G. 1750 befördert

Rudolf Mosse, A.-G., Zürich.

Baugeschäft

in der deutschen Schweiz
zu verkaufen.

Ausgedehnte Kundschaft aus Industrie, Gewerbe und Landwirtschaft. — Der jetzige Inhaber wünscht sich in den Ruhestand zurückzuziehen, er wäre in der Lage und event. bereit, sich vorläufig am Geschäft zu beteiligen. — In ARCHITEKTUR und AUSFÜHRUNG tüchtige Interessenten, welche über Mittel zur Übernahme des Inventars verfügen, belieben sich zu melden unter Chiffre Bc. 8226 Z. an Publicitas, Zürich.

Aelterer, bilanzsicherer

Buchhalter und Korrespondent

mit vieljähriger Praxis auf einem Architektur-Bureau, sucht zu baldigem Eintritt einen ähnlichen Wirkungskreis in, oder Nähe Zürich. — Gefl. Angebote unter Chiffre Z. B. 1764 befördert

Rudolf Mosse, A.-G., Zürich.

25 jähriger, dipl.

Bautechniker

(Techn. Burgdorf), sucht per September Anstellung auf Architektur-Bureau. — Anfragen gefl. unter Chiffre Z. R. 1740 an

Rudolf Mosse, A.-G., Zürich.

Ferienstelle

für ca. 3 Monate sucht stud. Bauing. mit mehrjähriger Praxis (Eisenbeton u. allg. Tiefbau). Offerten erbeten u. Chiffre Z. L. 1792 an

Rudolf Mosse, A.-G., Zürich.

Gesucht in Architekturbureau der Westschweiz:

1. Architekt-Bautechniker

z. Bearbeitung v. Wettbewerben, guter Darsteller;

2. Bautechniker-Bauführer

für Ausführungspläne, Devisierung und Bauführung.

Off. u. Chiffre Z. H. 1789 befördert.
Rudolf Mosse, A.-G., Zürich.

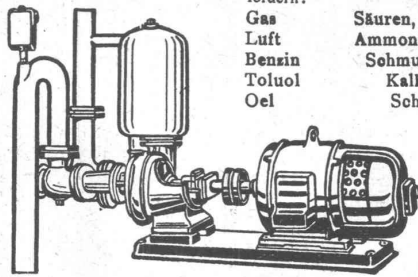
Von der
Klarheit der
Patentschrift

von der Art der Darstellung hängt das schnelle und gute Erwirken Ihres Patentes ab. Daher zum erfahrenen Patentanwalt mit der 15-jährigen Praxis. Interessanten Prosp. gratis Rebmann, Kupfer & Co. Patentanwälte, Zürich Paradepl. - Tiefenhöfe 7

D. R. P.

Selbstansaugende, ventillose

+ Patent

Zentrifugal-Pumpen

fördern:

Gas
Luft
Benzin
Toluol
ÖlSäuren, Laugen
Ammoniakwasser
Schmutzwasser
Kalkmilch
SchlammFäkalien
Teer
Trester
Sand
Kies

Keine metallischen Abdichtungsflächen

Maschinenfabrik a. d. Sihl A.-G., Zürich
Tel. 33.514 vorm. A. Schmid Gegr. 1871**Baubestandteile****norm**ab Lager
lieferbarKellerfenster
Kohleneinwürfe
Schuhroste
Schuhkratzeisen
Teppichrahmen usw.helfen
sparen.**metallbau ag**

Albisrieden-Zürich - Telefon 39.909

**GUT & CO.**
Treibriemenfabrik
ZÜRICH
gegründet 1866Leder-Riemen
Gummi- und Balata-Riemen
Transport-Bänder

Gesucht, jüngerer

Bauingenieursicherer und gewandter Statiker
und Konstrukteur, mit einigen
Jahren Praxis auf Ingenieurbureau
für Eisenbetonbau. — Offerten
unter Chiffre Z. D. 1786 befördert
Rudolf Mosse, A.-G., Zürich.**Plattenleger**28 jährig, sucht Jahresstelle zu
Baumeister, wo er Gelegenheit
hätte, sich im Maurerhandwerk
zu vervollkommen. — Offerten
unter Chiffre Z. L. 1754 befördert
Rudolf Mosse, A.-G., Zürich.**Ingenieur**Schweizer, mit 12 jähriger
Praxis in Eisenbeton, speziell
Brückenbau u. Foundationen,
sucht Stelle auf Bureau oder
Bauplatz. — Offerten unter
Chiffre Z. A. 1744 befördert
Rudolf Mosse, A.-G., Zürich.

HOTEL

Habs-Royal

Bahnhofplatz

ZÜRICH

RESTAURANT
SITZUNGSZIMMER**FABRIKEN****SCHULEN****VILLEN**

ELEKTRISCHE

FAVAG

Uhren sind überall am Platz.

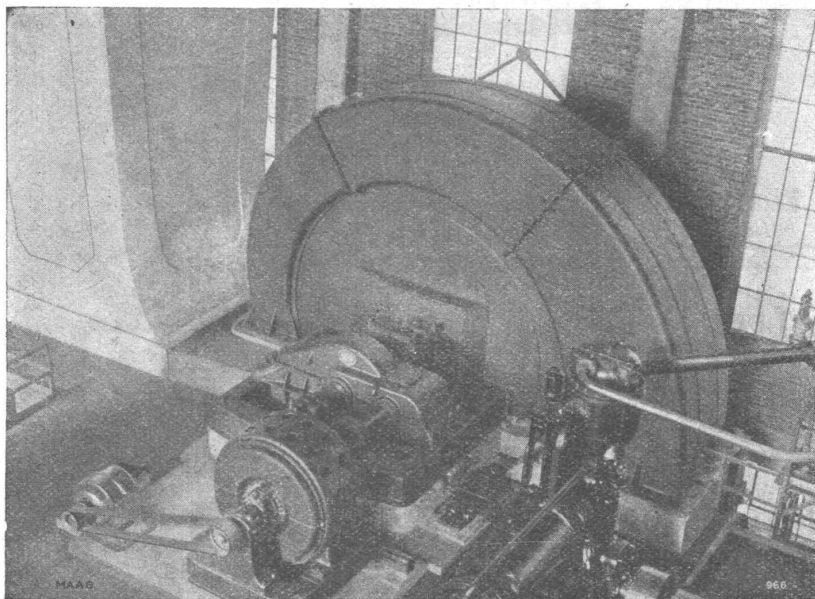
„FAVAG“ Fabrik Elektrischer Apparate A. G., Neuenburg

Wenn Sie
KERAMIK brauchen,
die neuen grossen Platten
für Fassaden, Bäder,
Innenarchitektur und
MODERNE OEFEN
Cheminées, Brunnen, etc
dann rufen Sie
GEBRÜDER MANTEL
in **ELGG**

CentralheizungenVentilations-, Entnebelungs-, Trocken-, Warmwasserberei-
tungs-Anlagen / Pat. Centralapparate für Heizung, Be-
feuchtung, Ventilation und Kühlung für die Textilindustrie**J. RUCKSTUHL
BASEL**

Aktiengesellschaft, Fabrik für Centralheizungen

MAAG ZAHNRÄDER



Maag-Schaltgetriebe an Minenventilator der S. A. Charbonnages de Mariemont (Belgique).

Zahnräder jeder Art

Zahnradgetriebe
für alle Industrien, wie
Förderung und Ventilation
in Gruben und Bergwerken

Stanz- und Presswerke

Zementfabriken

Papierfabriken

Schiffs- und Schleppbetrieb

Zahnradpumpen
auch für höchste Drücke

Modern eingerichtete
Grosshärterei

Spezialverzahnungen
höchster Präzision

MAAG-ZAHNRÄDER AKTIENGESellschaft, ZÜRICH

HETTINGER

BAULINOLEUM
GUMMIBELÄGE
KORKPARKETT
TEPPICHE
LINCRUSTA

S. Baukatalog S. 416

BASEL STEINENBERG 19
ZÜRICH TALACKER 24