

Zeitschrift: Schweizerische Bauzeitung
Herausgeber: Verlags-AG der akademischen technischen Vereine
Band: 101/102 (1933)
Heft: 3

Werbung

Nutzungsbedingungen

Die ETH-Bibliothek ist die Anbieterin der digitalisierten Zeitschriften auf E-Periodica. Sie besitzt keine Urheberrechte an den Zeitschriften und ist nicht verantwortlich für deren Inhalte. Die Rechte liegen in der Regel bei den Herausgebern beziehungsweise den externen Rechteinhabern. Das Veröffentlichen von Bildern in Print- und Online-Publikationen sowie auf Social Media-Kanälen oder Webseiten ist nur mit vorheriger Genehmigung der Rechteinhaber erlaubt. [Mehr erfahren](#)

Conditions d'utilisation

L'ETH Library est le fournisseur des revues numérisées. Elle ne détient aucun droit d'auteur sur les revues et n'est pas responsable de leur contenu. En règle générale, les droits sont détenus par les éditeurs ou les détenteurs de droits externes. La reproduction d'images dans des publications imprimées ou en ligne ainsi que sur des canaux de médias sociaux ou des sites web n'est autorisée qu'avec l'accord préalable des détenteurs des droits. [En savoir plus](#)

Terms of use

The ETH Library is the provider of the digitised journals. It does not own any copyrights to the journals and is not responsible for their content. The rights usually lie with the publishers or the external rights holders. Publishing images in print and online publications, as well as on social media channels or websites, is only permitted with the prior consent of the rights holders. [Find out more](#)

Download PDF: 29.04.2026

ETH-Bibliothek Zürich, E-Periodica, <https://www.e-periodica.ch>

SCHWEIZERISCHE BAUZEITUNG

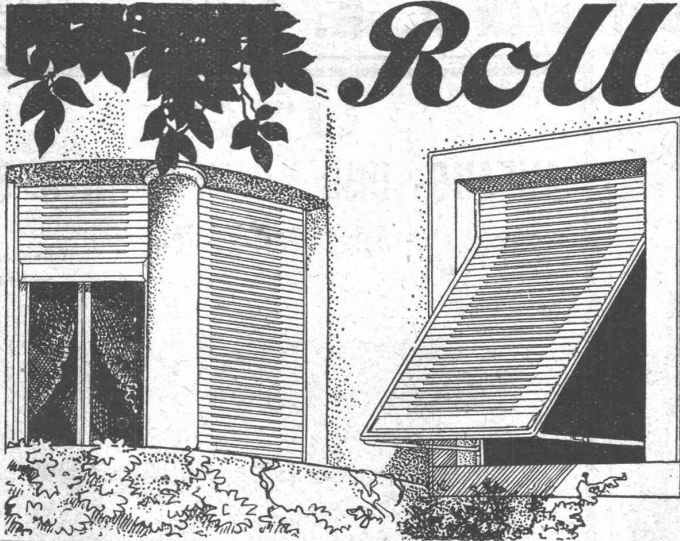
WOCHENSCHRIFT FÜR ARCHITEKTUR / INGENIEURWESEN / MASCHINENTECHNIK
REVUE POLYTECHNIQUE SUISSE

ORGAN DES SCHWEIZERISCHEN INGENIEUR- UND ARCHITEKTEN-VEREINS
UND DER GESELLSCHAFT EHEMAL. STUDIERENDER DER EIDG. TECHN. HOCHSCHULE
GEGRÜNDET 1883 VON ING. A. WALDNER / HERAUSGEGEBEN VON ING. C. JEGHER

Vereins-Mitglieder, beim Verlag: Schweiz 32 Fr.,
Ausland 40 Fr. jährl.; Nicht-Mitglieder: Schweiz
40 Fr.; Ausland 50 Fr., postamtlich abonniert
40 Fr. zuzüglich Gebühren. / Einzel-Nr. 1 Fr.

VERLAG CARL JEGHER, ZÜRICH
Dianastrasse 5 / Postdeck VIII 6110
Telephon: 34.507 ■ In Kommission
bei Rascher & Cie., Zürich u. Leipzig

Inserate durch die A.-G. der Unternehmungen
RUDOLF MOSSE, Zürich, Basel. / Die
viergespaltene Colonelzeile 50 Cts., Titelseite
80 Cts., ausl. Anzeigen 60 Cts., Titelseite 1 Fr.



Rolladen

*Rolljalousien
aller Systeme
empfiehlt als Spezialität*

WILH- BAUMANN HORGEN

Unfall-

Lebens-

Versicherungen

aller Art schliessen Sie vorteilhaft ab bei

„WINTERTHUR“

Schweiz. Unfall-Versicherungs-Gesellschaft

in Winterthur

Lebensversicherungs-Gesellschaft

A.G. Adolf Guggenbühl, Zürich-Altstetten Ingenieurbureau und Unternehmung

WASSER - Versorgung seit 1869
Tiefbau Abwasser - Klärung

Tel. 55313 Flurstrasse 71

Grundwasser, richtig gefasst, ist dem besten Quellwasser ebenbürtig!

ZÜRICH

Dreikönigstr. 53
Telephon 38.192

BERN

Werdliweg 5
Tel.: Christ. 19.70

Tiefbohr- u. Baugesellschaft A.-G.

Sondierungen - Tiefbohrungen - Grundwasserfassungen mit Filterbrunnen
Pumpwerke - Automatische Heberleitungen - Seeleitungen - Taucherarbeiten - Bohr-Pressbetonpfähle - Grundwasserabsenkung für Foundationen

Klärung u. Reinigung von Wasser u. Abwasser

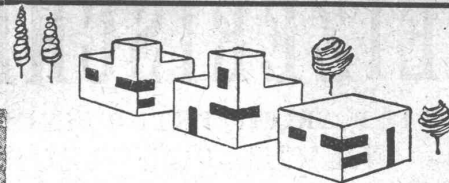
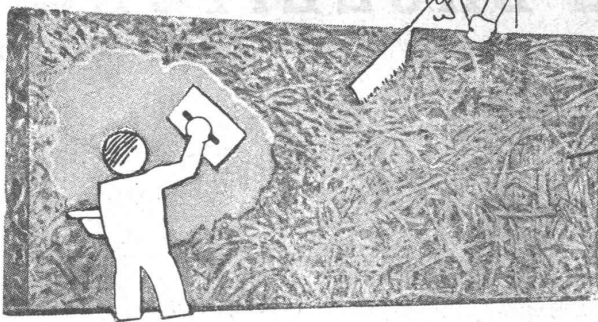
SPEZIALITÄT: Schnellfilter System Peter

PROJEKTE

Ueber 250 Anlagen ausgeführt

AUSFÜHRUNGEN

Verwendet Schweizerprodukte



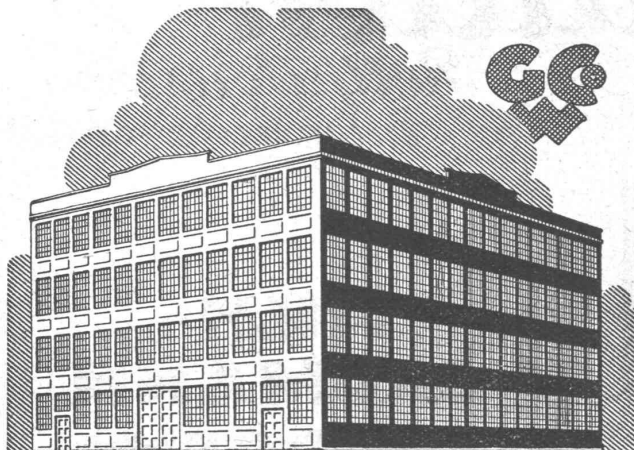
Standard

Bau- u. Isolierplatten
sind unübertroffen

zeichnen sich aus durch: Homogenität, feuerhemmend, vorzügl. Putzträger, isolierend gegen Kälte, Wärme und Schall, rasche Verlegungsmöglichkeit, Bauen im Winter.

Jede Auskunft erteilt gerne die

Bau- und Isolierplattenfabrik A.-G. Stäfa TELEPHON No. 930.270



GG

SCHMIEDEEISERNE FENSTER

TÜREN u. TORE FÜR

FABRIKBAUTEN

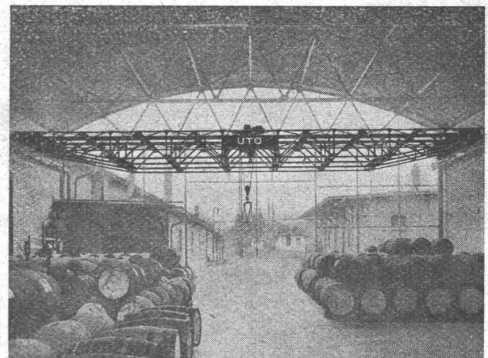
GEILINGER u. CO WINTERTHUR

UTO
AUFZUG- UND KRANFABRIK A.-G.
Altstetten-Zürich



Schutzmarke

Telephon: 55.310



3 Motoren-Laufkran für Lagerschuppen.

Krane
Transport- und Verladeanlagen
Elektrozüge - Elektrokatzen
Elektr. Aufzüge für jeden Zweck
Rangieranlagen
Schiebebühnen für Autogaragen
Roll- u. Schiebetorantriebe m. autom. Steuerung
Express-Service für Revisionen

Baumann, Koelliker & Co

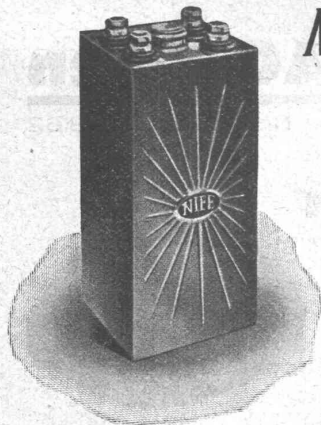
Zürich

A. G. für elektrotechn. Industrie

Sihlstr. 37

Elektr. Installationen

in jeder Ausführung



Nickel-Cadmium-Eisen-Akkumulatoren

für elektrische Uhren, Signalanlagen, Schaltanlagen,
Notbeleuchtung

Zugbeleuchtung

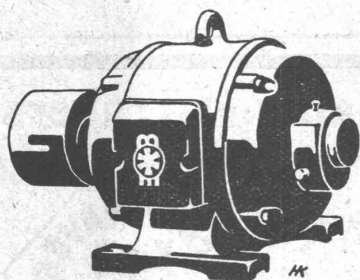
**Elektrokarren, Schlepper, Triebwagen
Akkumulatoren-Lokomotiven**

Der NIFE Akkumulator, System Jungner, ist der älteste
alkalische Akkumulator und der erste Akkumulator mit
Cadmium in den negativen Elektroden



GENERALVERTRETUNG:

FRANZ HERKENRATH, A.-G., ZÜRICH 6



Für Pumpen-Anlagen,
Aufzüge etc.

geräuschlose Meidinger-Motoren

Verlangen Sie kostenlos unsere
Preislisten oder Vertreterbesuch



G. Meidinger & Cie, Basel

II. BAUFACH AUSSTELLUNG

ZÜRICH

11. bis 26. FEBRUAR 1933

ANMELDUNGEN: ARCH. E. SCHULTHESS
ZÜRICH, SONNENQUAI 10, TEL. 28.233

Glasdächer

Dachoberlichter

in kifflosen \oplus Systemen „Kully“

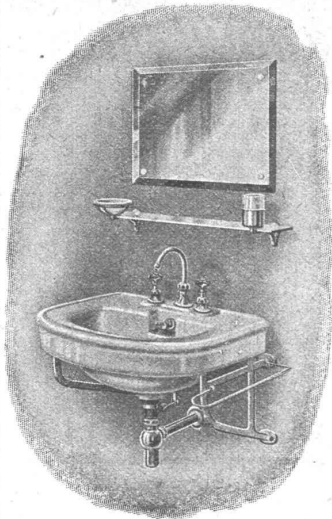
Glasdachwerke

Simon Kully, Olten

Dipl.-Ingenieur E. T. H.

Bestes Spezialgeschäft
Eigenes Ingenieurbureau

Gegründet 1854
Telephon 20.56



R. Nussbaum & Co. AG, Olten

Metallgiesserei und Armaturenfabrik - Telephon Nr. 8.61 und Nr. 8.62

Qualitäts-Armaturen

für Wasser-, Gas- und Dampf-Installationen sowie Boiler-Anlagen und sanitäre Einrichtungen.

Sanitäre Apparate

aus la engl. Fayence und Feuerton, ausgerüstet mit eigenen Armaturen.

Verkaufsniederlagen: Zürich, Seefeldstrasse 48 a - Tel.: 28.880
Basel, Klaragraben 14 - Tel.: Safran75.90

Asphalt-Kochkessel



*Dachdeckeröfen
Asphaltdarren*

Kesselschmiede Richterswil

Naturasphalt von Travers

Schweizer-Produkt

Anerkannt bester Asphalt
für jede Art
Asphaltbelag.

E. R. Zetter & Co.
in Solothurn.

Gegründet 1843



Fabrik-Marke

DRUCKSACHEN A.-G. JEAN FREY, ZÜRICH

Plankopien

ED. AERNI-LEUCH, BERN
Lichtpaus-, Plan- u. Zinkdruck-Anstalt
Fabrikation von Lichtpaus-
und Millimeter-Papieren

Lichtpaus-

aller Art, ein- und mehrfarbig

Paus- und Detail-Papiere und -Apparate

Flachdach- u. Terrassen-Beläge

mit

BITUMITEKT

seit mehr als 25 Jahren glänzend bewährt.

Ia. REFERENZEN

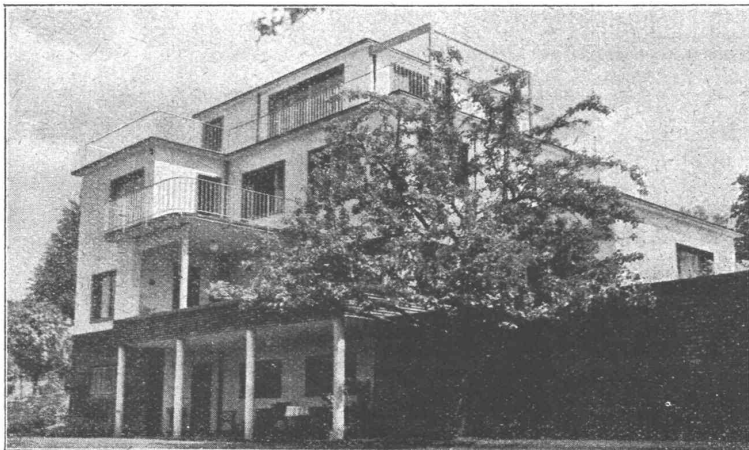
Fachberatung unverbindlich und kostenlos.

SPEZIAL - UNTERNEHMEN:

FRICK-GLASS

Altstetten-Zürich

TEL.: 55.064



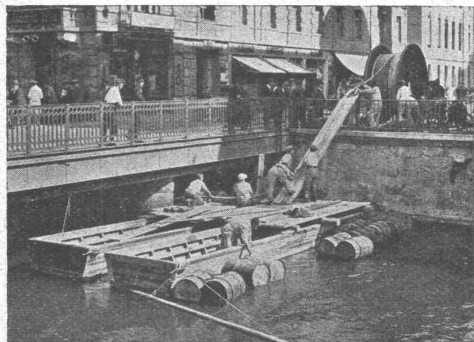
Villa mit Flachdach in Goldbach-Zürich.
Entwurf: Alex. Bosshard, Architekt, Brüssel; Bauleitender Architekt: FRANZ SCHÜPBACH, Zürich.

Kabelwerke Brugg A.-G.

Bleikabel aller Art

für **Starkstrom** - Hoch- und Nieder-
spannung -
und **Schwachstrom** für sämtliche
Verwendungszwecke
Kabelarmaturen

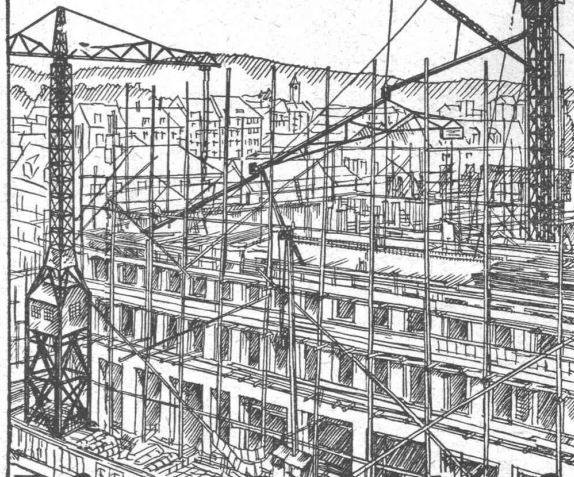
Modern eingerichtete **Drahtseilerei**



Verlegung eines Hochspannungskabels durch den Schanzengraben für das E. W. der Stadt Zürich.

MODERNE BETONSCHÜTT-ANLAGEN

Turmdrehkrane
Betonierkrane
prompte Lieferung ab Lager
Vorteilhafte Preise



Fr. Grüning-Dutoit, Söhne & Co
Biel KONSTRUKTIONS-WERKSTÄTTE **Mett**
280 TELEPHON 513

Betonbalken - Fabrik Oberrieden

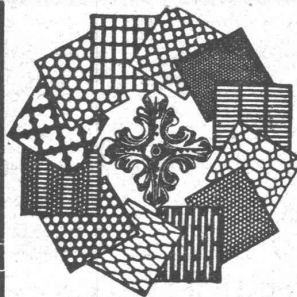
KARL OTTIKER

Bureau Zürich **Hofwiesenstr. 44**, Telephon 61.260
Fabrik in Oberrieden, Tel.: 924.330, Luzern, Tel. 3434



Steg-Hohlkörper-Decke

ohne Einschalung, System Ottiker \triangleright Patent 116302, D. R. P. Gut isolierende, schallsichere Deckenkonstruktion. Schnelles einfaches Verlegen.

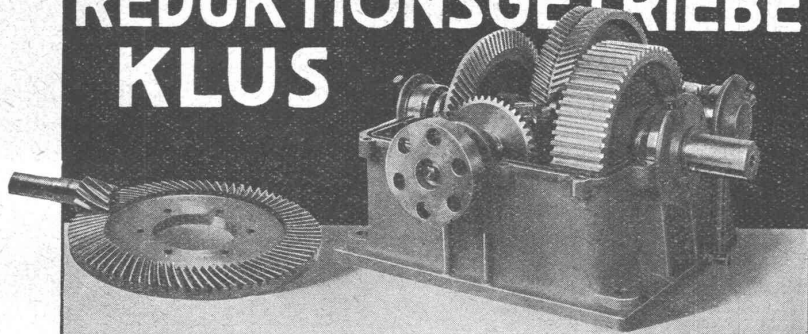


H. HEER & CO OLTEN

SPEZIALITÄT

Gelochte und
gepresste Bleche

REDUKTIONSGETRIEBE KLUS



Hoher Wirkungsgrad, grosse Betriebssicherheit.

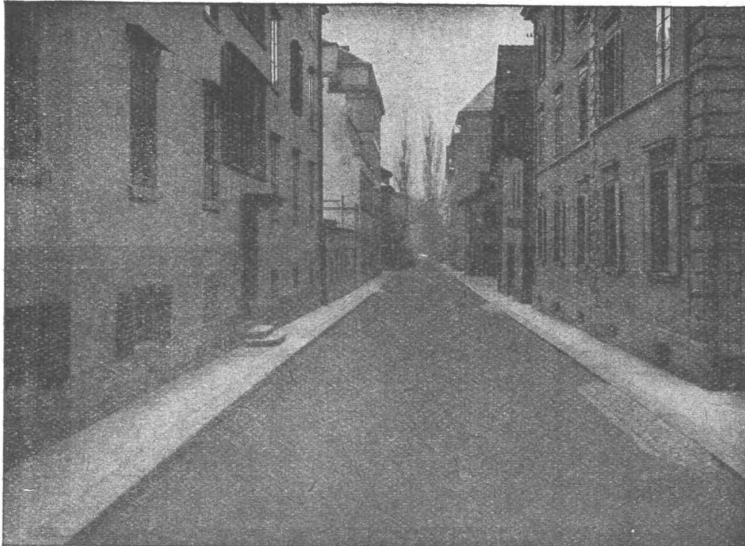
EISENWERK KLUS

GESELLSCHAFT DER LUDW. VON ROLL'SCHEN EISENWERKE



KEILRIEMEN-ANTRIEBE
TEXROPE-KLUS
LENIX-GETRIEBE
KUPPLUNGEN ALLER ART

Walo Bertschinger Zürich



GLARNISCHSTRASSE ZÜRICH
Walz-Asphalt: Topeka, 6 cm stark

SPEZIALFIRMA

für

Strassenbau

Asphalt- und Teermakadam
Oberflächenteerungen
Neuanlagen
Unterhalt

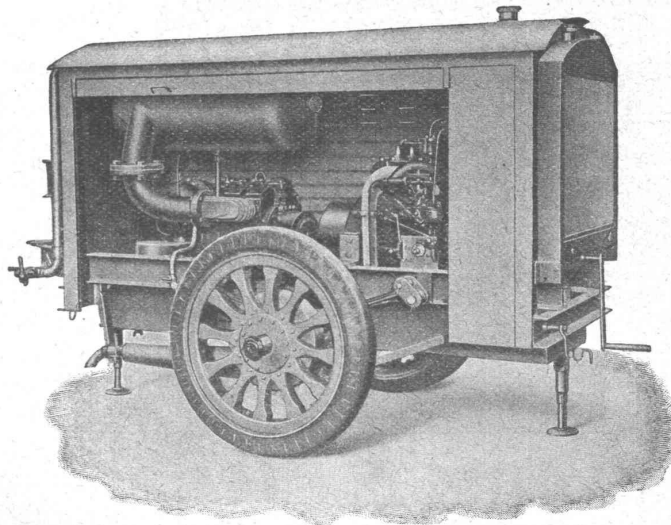
Strassenwalzen- Betrieb

WEBER & SCHWAB, BIEL

UNTERER QUAI 41 / TELEPHON 52.86

Lamellenlose Rotationskompressoren - Vakuumpumpen - Gebläse

Luft- und Wassergekühlt



Fahrbare
Kompressoren-Anlage

Effektive Leistung
3 m³ pro Minute

Betriebsdruck
7 atü

Schweizer
Qualitätsfabrikat