

**Zeitschrift:** Schweizerische Bauzeitung  
**Herausgeber:** Verlags-AG der akademischen technischen Vereine  
**Band:** 101/102 (1933)  
**Heft:** 23

## Werbung

### Nutzungsbedingungen

Die ETH-Bibliothek ist die Anbieterin der digitalisierten Zeitschriften auf E-Periodica. Sie besitzt keine Urheberrechte an den Zeitschriften und ist nicht verantwortlich für deren Inhalte. Die Rechte liegen in der Regel bei den Herausgebern beziehungsweise den externen Rechteinhabern. Das Veröffentlichen von Bildern in Print- und Online-Publikationen sowie auf Social Media-Kanälen oder Webseiten ist nur mit vorheriger Genehmigung der Rechteinhaber erlaubt. [Mehr erfahren](#)

### Conditions d'utilisation

L'ETH Library est le fournisseur des revues numérisées. Elle ne détient aucun droit d'auteur sur les revues et n'est pas responsable de leur contenu. En règle générale, les droits sont détenus par les éditeurs ou les détenteurs de droits externes. La reproduction d'images dans des publications imprimées ou en ligne ainsi que sur des canaux de médias sociaux ou des sites web n'est autorisée qu'avec l'accord préalable des détenteurs des droits. [En savoir plus](#)

### Terms of use

The ETH Library is the provider of the digitised journals. It does not own any copyrights to the journals and is not responsible for their content. The rights usually lie with the publishers or the external rights holders. Publishing images in print and online publications, as well as on social media channels or websites, is only permitted with the prior consent of the rights holders. [Find out more](#)

**Download PDF:** 27.12.2025

**ETH-Bibliothek Zürich, E-Periodica, <https://www.e-periodica.ch>**



Klubbhütte Weisshorn  
DUROTECT-Bedachung  
Arch.: F. Maron, Arosa

Für  
und  
**Bedachungen**  
und  
**Abdichtungen**  
die bewährte, teerfreie  
Qualitäts-Dauerdachpappe

**DUROTECT**  
(Schweizer-Fabrikat)

**MEYNADIER**  
MEYNADIER & CIE A-G ZÜRICH  
„Handelshof“, Uraniastr. 35. Tel. 58.620  
Fabrik in Altstetten bei Zürich.

Dichtungs-Materialien für jeden Zweck

la Referenzen. Prospekte,  
Muster und fachmännische  
Beratung unverbindlich.

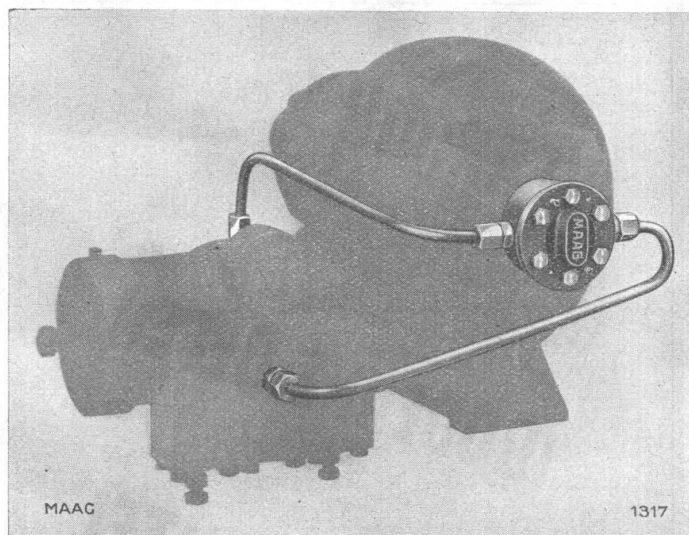
# MAAG ZAHNRÄDER

PRÄZISION - GERÄUSCHLOSER GANG

Zahnräder und Zahngetriebe jeder Art  
**ZAHNRAD-PUMPEN**

Spezialmodelle:  
für OELFEUERUNGEN  
zum Waschen von Autos und  
Waggonen (5—32 Atm. Druck)  
für Gussputzereien  
für Schlachthausreinigung

Nichtrostende Zahnrad-Pumpen



Oelfeuerungsanlage mit MAAG-ZAHNRAD-PUMPE

**MAAG-ZAHNRÄDER AKTIENGESELLSCHAFT, ZÜRICH**

**Elektrischer Schnellkocher.** Um die Konkurrenzfähigkeit der elektrischen Küche gegenüber anderen Beheizungsarten noch zu erhöhen, hat die Therna einen neuen Schnellkocher mit einer Belastung von 1600—1800 W. für rasche Erwärmung von Flüssigkeitsmengen bis zu 2 l konstruiert. Mit diesem neuen Kocher können z. B. 2 l Wasser innert 7½ Minuten und 1 l innert 4 Minuten von 20° C. auf Siedetemperatur gebracht werden. Der Kocher ist mittelst Regulierstecker dreifach regulierbar, er besitzt ausserdem einen vollautomatischen Temperaturbegrenzer, der den

Strom unterbricht, wenn aus Unachtsamkeit der Apparat ohne Inhalt unter Strom gelassen wird oder wenn der Inhalt verdampft. Der automatische Strombegrenzer schaltet wieder ein, sobald der Kocher wieder auf die zulässige Betriebstemperatur abgekühlt ist, so dass derselbe ohne irgendwelche Manipulation automatisch wieder gebrauchsfähig ist. Ein Defektgehen des Kochers oder eine Beschädigung der Unterlage infolge Ueberhitzung ist ausgeschlossen, zum Unterschied von bereits bekannten Fabrikaten.



Wie können Sie erreichen, daß das Sicherheitsbarometer Ihres Erwerbs-Einkommens auf „Beständig“ steht? Durch Abschluß einer Unfall-Versicherung.

**„ZÜRICH“** *Allgem.* **UNFALL** und Haftpflicht-Versicherungs-Aktiengesellschaft  
Generaldirektion in ZÜRICH Mythenquai 2

**Vergünstigungen** gemäss Vertrag mit dem Schweizerischen Ingenieur- und Architekten-Verein beim Abschluss von Unfall-Versicherungen.

# BLEISTIFT-PAUSPAPIERE

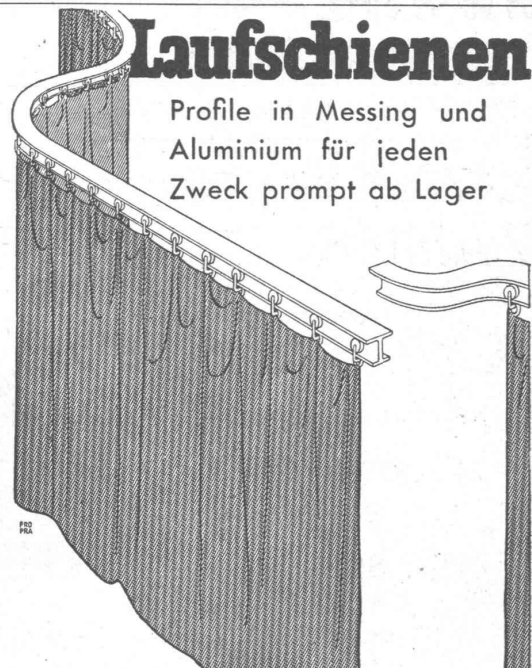
**ED. AERNI-LEUCH, BERN**

Lichtpaus-, Plan- und Zinkdruck-Anstalt  
Fabrik von Lichtpauspapieren



# Laufschienen.

Profile in Messing und Aluminium für jeden Zweck prompt ab Lager



**SCHOOP & CO**

Usterstrasse 5 • Zürich • Telefon 34.610

Wenn Sie **KERAMIK** brauchen, die neuen grossen Platten für Fassaden, Bäder, Innenarchitektur und **MODERNE OEFEN** Cheminées, Brunnen, etc dann rufen Sie **GEBRÜDER MANTEL** in **ELGG**



# KLINKER

braun, rot, gelb für Böden, Wandbelag, Cheminées, Fassaden

A. G. Verblendsteinfabrik

**Lausen**

**PATENTE**  
ERWIRKT  
**H. KIRCHHOFFER**  
ZÜRICH LOEWENSTR. 51

## Marmor

Arbeiten aller Art für Bau und Installationszwecke in fachgemässer Ausführung:

Ostschweiz. Marmor- u. Granitwerk Wüthrich & Cie., Rheineck

Gegr. 1875

HOTEL  
**Habis-Royal**  
Bahnhofplatz  
ZÜRICH

RESTAURANT  
SITZUNGSZIMMER

*Edison sagt:*

„Jeder kann ein erfolgreicher Erfinder werden, wenn in Patentsachen richtig informiert.“

Aufschluß gibt die 80seitige Broschüre „Erfinder u. Patente“; heute noch gratis verlangen.

Erste Besprechung unverbindlich.

**PK**

Rebmann, Kupfer & Co.  
Patentanwälte, Zürich  
Paradepl. - Tiefenhöfe 7

**Keim** sche  
MINERALFARBEN

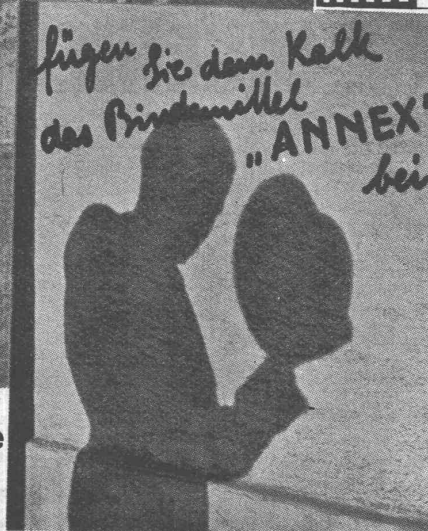
wetterfest und lichtecht, seit 50 Jahren anerkannt bestes Material für farbige Fassaden. Man hüte sich vor Nachahmungen

**CHR. SCHMIDT SÖHNE**  
Zürich 5 Hafnerstrasse 47

Wenn das Mauerwerk schimmelt oder ausblüht



fügen Sie dem Kalk das Bindemittel „ANNEX“ bei



ANNEN

Sie werden beste Resultate damit erzielen

Hüten Sie sich vor Nachahmungen und verwenden Sie nur den bewährten „ANNEX“ Kalkzusatz - Gesetzlich geschützt

## KARL BUBENHOFER

Farbenfabrik **GOSSAU St.G.**



Eisenhochbauten

**GEILINGER & CO.**  
Eisenbau-Werkstätten  
WINTERTHUR

**S. T. S.** Schweizer. Technische Stellenvermittlung  
 Service Technique Suisse de placement  
 Servizio Tecnico Svizzero di collocamento  
 Swiss Technical Service of employment

ZÜRICH, Tiefenhöfe 11 — Telefon: 35.426 — Telegramme: INGENIEUR ZÜRICH.  
 Für Arbeitgeber kostenlos. Für Stellensuchende Einschreibgebühr 2 Fr. für 3 Monate.  
 Bewerber wollen Anmeldebogen verlangen. Auskunft über offene Stellen und Weiterleitung von Offerten erfolgt nur gegenüber Eingeschriebenen.

**Maschinen-Abteilung.**

- 141 Ingénieur très au courant de la construction des turbines hydrauliques et ayant des aptitudes pour visiter la clientèle. Suisse.
- 251 Ingénieur pour chauffage central, ayant connaissance approfondies, allemand et français. Place stable. Suisse Romande.
- 277 Chémiker, akademisch gebildet, bewandert in Fabrikation von Essenzen, Aromen, Farben, sowie aller Ingredienzen für die gesamte Bäckerei-, Konditorei-, Schokoladen und Zuckerwaren-Industrie. Dauerstelle. Schweiz.

283 Betriebsleiter, gelernter Bauschlosser, absolut erfahren im Feineisenbau (Türen, Fenster usw.), mit Organisationstalent und befähigt, eine Belegschaft von 20 bis 30 Mann mit Autorität zu leiten, vertraut mit rationeller Fabrikation, Arbeitsvorbereitung und Kalkulationswesen. Zürich.

285 Ingénieur ou Technicien ayant environ 10 ans d'expérience, entraîneur d'hommes; de préférence Suisse Romand, connaissant le dialecte suisse allemand; situation très intéressante. Suisse et France.

**Bau-Abteilung.**

- 300 Jüngerer Bau-Ingenieur event. Kultur-Ingenieur oder Tiefbau-Techniker, für provisorische Anstellung bei öffentl. Verwaltung in Bern. Bedingung guter schriftlicher Stil. Sofort.
- 306 Jüngerer Architekt-Bauzeichner, mit guter Bureaupraxis. Sofort. Architektur-Bureau Zürich.

Von grosser Firma des Blech-, Behälter- und Apparatebaues wird ein

# REISE-INGENIEUR

mit Hochschul- oder Technikumsbildung und mehrjähriger Acquisitions-Tätigkeit gesucht.  
 Bewerber mit gründlichen Kenntnissen dieses Spezialfaches und der Schweizerkundschaft wollen ausführliche Angebote, begleitet von Zeugnisabschriften und Photographie, sowie Aufgabe von Referenzen, einreichen unter OF. 1183 Z. an Orell Füssli-Annoncen. Zürich, Zürcherhof.

Une organisation internationale cherche un

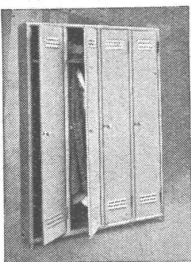
# INGÉNIEUR

ayant environ 10 ans d'expérience, entraîneur d'hommes, connaissant parfaitement le français ainsi que le dialecte suisse allemand; situation très intéressante. Demander formulaire d'inscription sous chiffres B. V. 5319 Rudolf Mosse S.-A., Bâle I.

## THEODOLIT

Nivellierinstrument preiswert verkauft: POTTERAT, Av. Juste Olivier 11 bis, LAUSANNE.

HANS KISSLING



Billigste neuzeitliche

## Kleider-Schränke

in Metall

HANS KISSLING  
 EISENBAU AG BERN

### Zu verkaufen

ein grösseres Quantum

## Tuffsteine

la. Qualität, für Sockel u. Mauersteine, sowie Fassadenverkleidungen etc., fertig verarbeitet. Offerten u. Chiffre Z. P. 1644 bef. Rudolf Mosse, A.-G., Zürich.

Junger, tüchtiger

## ARCHITEKT

mit E. T. H. Diplom und Praxis, sucht Anstellung in Zürich oder Umgebung. Mitarbeit an Plankonkurrenz bevorzugt. (Entgegenkommen in Salärfragen). Offerten unter Chiffre Z. G. 1655 befördert Rudolf Mosse, A.-G., Zürich.

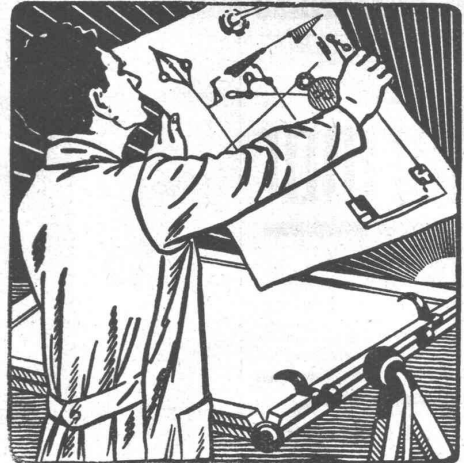
Auf Baubureau (vorzugsweise Tiefbau)

## Lehrstelle

gesucht für Jüngling mit guter Schulbildung. — Offerten unter Chiffre Z. B. 1650 befördert Rudolf Mosse, A.-G., Zürich.

### Druckfachen

liefert prompt und billig  
 Jeandrey A.-G., Zürich.



## Schweiz. Lichtpausanstalten A.-G., Zürich

vormals Hatt & Cie. - Zähringerstrasse 55 (beim Central)

**Vervielfältigungen jeder Art**  
 Reichhaltiges Lager in allen technischen Papieren

## BAUINGENIEURE

vorzugsweise ehemalige

## AUSLANDSCHWEIZER

gesucht von schweizerischem Fabrikations- und Bauunternehmen. Tätigkeit in der Schweiz als selbständiger Kantonsvertreter und spätere Teilhaberschaft mit 10 Mille bei Bearbeitung je eines Auslandbezirkes. — Offerten mit Referenzen erbeten unter Chiffre Z. B. 1612 an Rudolf Mosse, A.-G., Zürich

## Naturasphalt von Travers

Schweizer-Produkt

Anerkannt bester Asphalt für jede Art Asphaltbelag.

E. R. Zetter & Co.

in Solothurn.

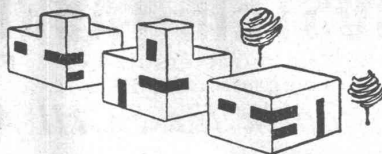
Gegründet 1843



Fabrik-Marke



Verwendet Schweizerprodukte



**Standard**

**Bau- u. Isolierplatten**  
sind unübertroffen

zeichnen sich aus durch: Homogenität, feuerhemmend vorzügl. Putzträger, isolierend gegen Kälte, Wärme und Schall, rasche Verlegungsmöglichkeit, Bauen im Winter.

Jede Auskunft erteilt gerne die

**Bau- und Isolierplattenfabrik A.-G. Stäfa** TELEPHON No. 930.270

**A. Schmid's Erben, Zürich**

Asphalt - Geschäft Gegründet 1865 Telefon 32.108

Ausführung aller vorkommenden

**Gussasphaltarbeiten**  
für Hoch- und Tiefbau

Ersteller der **Fundament-Isolierungen** gegen Grundwasser bei den Neubauten:

Bankgebäude Leu & Co., A.-G., Zürich im Jahre 1914  
Schweiz. Nationalbank Zürich im Jahre 1920 : Eidgen.  
Grossflugzeughalle Dübendorf im Jahre 1922 : Heizraum  
der Zentralwerkstätte Seefeld der Zürcher Strassenbahn  
im Jahre 1923 : Neubau Schweizer.Volksbank im Jahr 1923  
Basler Handelsbank; Umbau Börse Zürich 1931.

**Architekt  
oder Bautechniker**  
gesucht für Plan-Wettbewerb.

Es wollen sich nur Herren melden, welche sich über erstklassige Referenzen und erfolgreiche Tätigkeit ausweisen können. für öffentliche Bauten. - Offerten unter Chiffre M. 33939 Lz. an Publicitas, Luzern.

**Bauingenieurstelle**

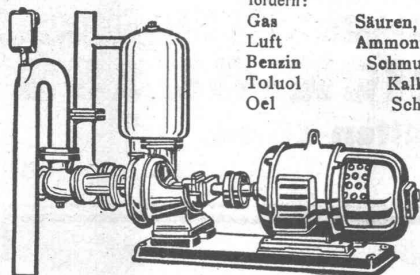
Bei einer Verwaltungsabteilung in Bern ist die Stelle eines **BAUINGENIEURS**

(im Angestelltenverhältnis) zu besetzen. Gesucht wird eine jüngere Kraft mit Diplom einer technischen Hochschule oder Universität und Praxis im Wasserbau, insbesondere in Hydraulik, in konstruktiver Tätigkeit und im Wasserwirtschaftswesen. Kenntnis zweier Landessprachen erforderlich. Besoldung Fr. 6500.- bis Fr. 10,000.-. Anmeldungen bis **20. Juni 1933** unter Chiffre Z. G. 1617 an

Rudolf Mosse, A.-G.. Zürich.

D. R. P. Selbstansaugende, ventillöse Patent

**Zentrifugal-Pumpen**



fördern:

Gas	Säuren, Laugen	Fäkalien
Luft	Ammoniakwasser	Teer
Benzin	Sohmutzwasser	Trester
Toluol	Kalkmilch	Sand
Oel	Schlamm	Kies

Keine metallischen Abdichtungsflächen

**Maschinenfabrik a. d. Sihl A.-G., Zürich**  
Tel. 83.514 vorm. A. Schmid Gegr. 1871

**Baubestandteile**

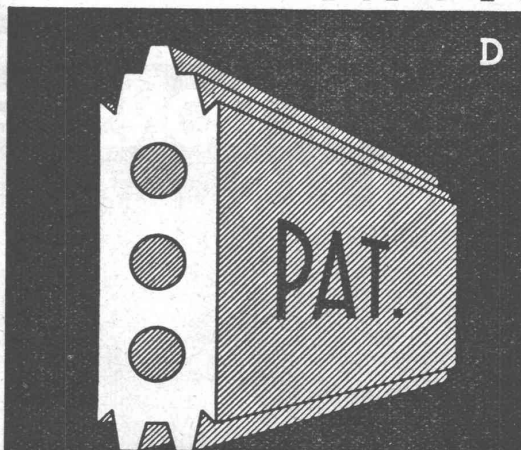
**norm** ab Lager  
lieferbar

Kellerfenster  
Kohleneinwürfe  
Schuhroste  
Schuhkratzeisen  
Teppichrahmen usw.

helfen  
sparen.

**metallbau ag**  
Albisrieden-Zürich - Telefon 39.909

**GIPS-UNION**



ZWISCHENWANDPLATTEN

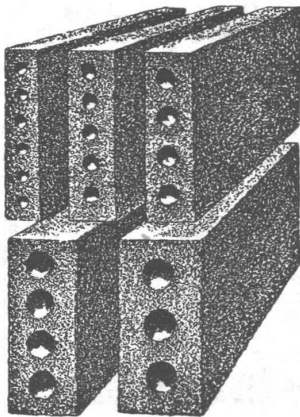
**A.G. ZÜRICH**

# GUSS-BAUSTEIN-FABRIK ZÜRICH A.-G. ZÜRICH

Bureau: Zürich, Fraumünsterstr. 14  
Telephon 38.087

Fabriken: Altstetten, Güterstr., Tel.: 55.022  
Badenerstr., Tel.: 55.415

Erste Spezialfabrik für **SCHLACKEN- und BIMS-PRODUKTE**



**Längsgelochte Schlacken- und Bimssteine**

4, 5, 6, 8, 10, 12 und 15 cm stark

**Dübelsteine**

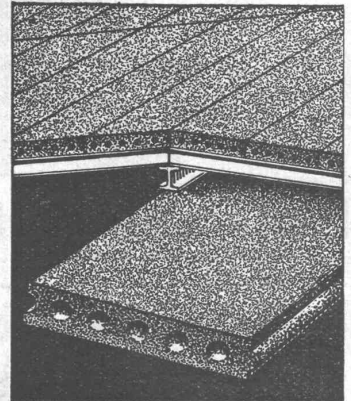
für Fusslambris u. Türleibungen

**Bimsbeton-Dielen**

für Leichtplattendächer  
2,50x0,50x0,10 od. nach  
besonderen Angaben

**Bimskies-Verkauf**

ab Lager und franko Baustelle



## Flachdach- u. Terrassen-Beläge

mit

### BITUMITEKT

seit mehr als 25 Jahren glänzend bewährt.

#### Ia. REFERENZEN

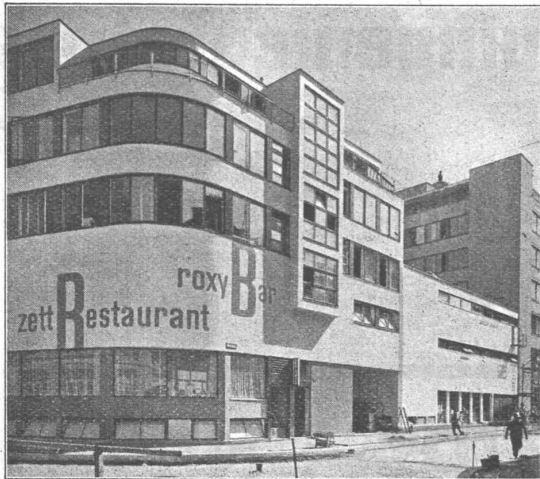
Fachberatung unverbindlich und kostenlos.

SPEZIAL - UNTERNEHMEN:

### FRICK-GLASS

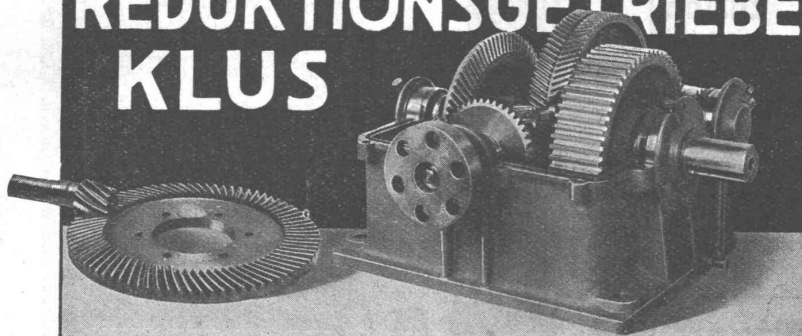
Altstetten-Zürich

TEL.: 55.064



ZET-HAUS in Zürich  
Architekten:  
HUBACHER & STEIGER

## REDUKTIONSGETRIEBE KLUS



Hoher Wirkungsgrad, grosse Betriebssicherheit.



KEILRIEMEN-ANTRIEBE  
TEXROPE-KLUS  
LENIX-GETRIEBE  
KUPPLUNGEN ALLER ART

## EISENWERK KLUS

GESELLSCHAFT DER LUDW. VON ROLL'SCHEN EISENWERKE