

**Zeitschrift:** Schweizerische Bauzeitung  
**Herausgeber:** Verlags-AG der akademischen technischen Vereine  
**Band:** 101/102 (1933)  
**Heft:** 22

## **Werbung**

### **Nutzungsbedingungen**

Die ETH-Bibliothek ist die Anbieterin der digitalisierten Zeitschriften auf E-Periodica. Sie besitzt keine Urheberrechte an den Zeitschriften und ist nicht verantwortlich für deren Inhalte. Die Rechte liegen in der Regel bei den Herausgebern beziehungsweise den externen Rechteinhabern. Das Veröffentlichen von Bildern in Print- und Online-Publikationen sowie auf Social Media-Kanälen oder Webseiten ist nur mit vorheriger Genehmigung der Rechteinhaber erlaubt. [Mehr erfahren](#)

### **Conditions d'utilisation**

L'ETH Library est le fournisseur des revues numérisées. Elle ne détient aucun droit d'auteur sur les revues et n'est pas responsable de leur contenu. En règle générale, les droits sont détenus par les éditeurs ou les détenteurs de droits externes. La reproduction d'images dans des publications imprimées ou en ligne ainsi que sur des canaux de médias sociaux ou des sites web n'est autorisée qu'avec l'accord préalable des détenteurs des droits. [En savoir plus](#)

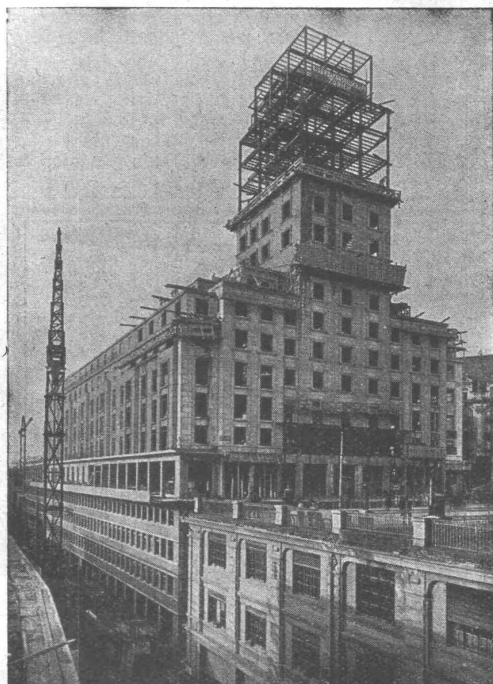
### **Terms of use**

The ETH Library is the provider of the digitised journals. It does not own any copyrights to the journals and is not responsible for their content. The rights usually lie with the publishers or the external rights holders. Publishing images in print and online publications, as well as on social media channels or websites, is only permitted with the prior consent of the rights holders. [Find out more](#)

**Download PDF:** 23.02.2026

**ETH-Bibliothek Zürich, E-Periodica, <https://www.e-periodica.ch>**

# Eisenbaugesellschaft Zürich



Bel-Air Metropole S. A. Lausanne  
Geschweisster Stahl-Skelettbau.  
2000 t Stahl, 150 000 m<sup>3</sup> Volumen. Bauzeit 8 Monate.

## Stahlbauten

Besondere Abteilung für  
elektrische Schweissung  
im **Stahl-Skelettbau**

**Ingenieur-Bureaux**  
**Stahlbau-Werkstätte**  
**Metallisierungs-Anstalt**

Gelangen Sie an uns um Projekte  
und fachmännische Beratung

# CHARMILLES - GENÈVE

TURBINES HYDRAULIQUES

## 2 RÉALISATIONS REMARQUABLES DU PIVOT CHARMILLES

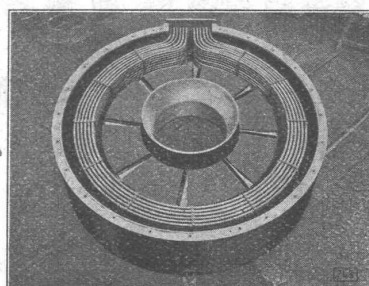
CONSORTIUM RYBURG-SCHWÖRSTADT

CENTRALE DE KEMBS



4 PIVOTS, CHARGE

**900 TONNES**



5 PIVOTS, CHARGE

**700 TONNES**

ATELIERS DES CHARMILLES S. A. GENÈVE



**Cosmos-Kranken- und Krankenpflege-Transportfahrzeuge** finden dank ihrer sehr zweckdienlichen, den modernsten Anforderungen entsprechenden Konstruktion überall Nachfrage. Dank der langjährigen Erfahrungen auf dem Gebiete der Konstruktion von leichtlaufenden Kugellagern, sowie im Bau von Stahlrohrgestellen usw. vermag die Firma auch für höchste Ansprüche, die hinsichtlich Solidität, Zweckmässigkeit und Eleganz gestellt werden, volle Gewähr zu bieten. Es werden fabriziert: Krankentransportwagen, Serviertische, Speisetransportwagen, Wäschetransportwagen, Lingeriewagen, Sezierwagen mit Tragbahre, Bett-Transportgestelle, Bettschirme, trag- und fahrbare Krankenliegestühle, Instrumententische, Abfallsammler u. a. Zahlreiche Referenzen von bereits belieferten Spitälern, Kliniken und Anstalten stehen gerne zur Verfügung. **Cosmos-Warentransportwagen** zum Gebrauch in Fabriken, Lagerräumen usw., ferner Bahnhof-Perron-Wagen für Esswaren und Lesestoff und Gestelle aller Art aus Stahlrohr für Bureaumaschinen, Zeichentische usw. verdienen

ebenfalls die besondere Beachtung der praktischen Wirtschaft. Adresse: **Cosmos-Fahrradwerke B. Schild & Cie. in Biel.**

**Wetterfeste Gartenmöbel**, roh oder mit dreimaligem Ripolin-Anstrich, in vorzüglicher und geschmackvoller Ausführung liefert als Spezialität die Firma **A. Hägler & Söhne, Möbelfabrik, Solothurn.** Die Möbel sind sehr wetterfest. Alle der Fäulnis ausgesetzten Holzteile sind aus Eichen- oder Kirschbaumholz hergestellt. Da zur Fabrikation der Möbel kein Eisen verwendet wird, ist auch das Rosten unter der Farbe ausgeschlossen. Hägler-Gartenmöbel aus Holz halten wenigstens 20 Jahre lang bei billigstem Unterhalt.

**Ein Neubau an der Ecke Börsenstrasse-Talstrasse in Zürich** ist vor kurzem in Bau genommen worden. Es handelt sich um ein fünfgeschossiges Geschäftshaus von 100 m Front, das den Komplex Börse-Schanzenhof gegen Süden vervollständigen wird. Der Entwurf stammt von den Architekten **Henauer & Witschi** in Zürich.

## ELEKTRISCHE UNTERNEHMUNGEN

**G. PFENNINGER & CO**  
TELEPHON 32.930 ZÜRICH 3

## Gebr. Demuth

Telephon 170 **Baden** Telephon 170

Fabrik für

**Moderne Blechbearbeitung  
Patent. gepresste Treppen  
Bauschlosserei**

**Eisenkonstruktionen  
Patentierete Kessel  
Benzin- und Oeltanks**

II. Abteilung

**Sanitäre Einrichtungen  
Elektrische Boyler und  
Zentralheizungen**



D. R. P.

Selbstansaugende, ventillöse

Patent

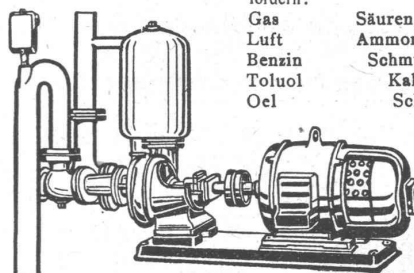
## Zentrifugal-Pumpen

fördern:

Gas  
Luft  
Benzin  
Toluol  
Öl

Säuren, Laugen  
Ammoniakwasser  
Schmutzwasser  
Kalkmilch  
Schlamm

Fäkalien  
Teer  
Trester  
Sand  
Kies



Keine metallischen Abdichtungsflächen

**Maschinenfabrik a. d. Sihl A.-G., Zürich**  
Tel. 33.514 vorm. A. Schmid Gegr. 1871

## GEMA-TOR

FÜR  
GARAGEN,  
WERKSTÄTTEN  
MAGAZINE

BILLIG-BEQUEM  
RAUMSPAREND

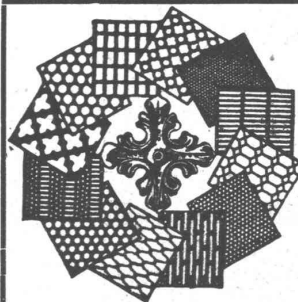


**GEILINGER & CO**  
WINTERTHUR

## H. HEER & CO OLTEN

SPEZIALITÄT

Gelochte und  
gepresste Bleche



## BLEISTIFT- PAUSPAPIERE

**ED. AERNI-LEUCH, BERN**

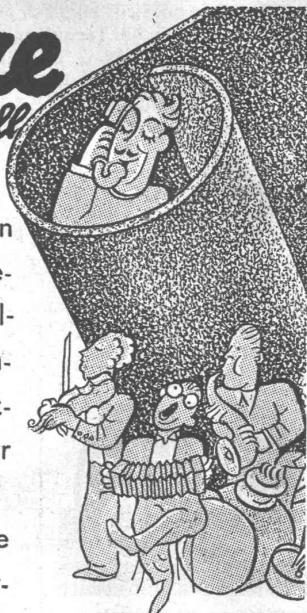
Lichtpaus-, Plan- und Zinkdruck-Anstalt  
Fabrik von Lichtpauspapieren



# Filze

gegen Schall  
und Lärm

in Streifen, Platten  
und in allen Spezialformen. Schallschwächend, angenehm und nützlich in unserer lärmigen Zeit. Lassen Sie unsere Spezial-Musterkarte kommen.



## SCHÖDER

Usterstrasse 5 • Zürich • Telefon 34.610

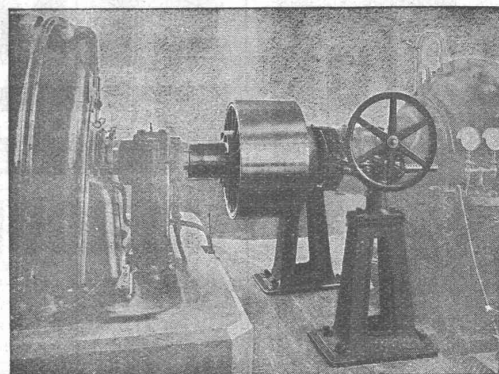
**Travers Natur-Asphalt**  
Gussasphaltarbeiten für Terrassen, Dächer, Fabrikböden, Korridore, Trottoirs, Fundamentmauer-Abdeckungen, etc.  
**Sicherste Isolierung gegen Feuchtigkeit und Wasser**  
Konzessionäre für die Schweiz:  
**E. R. Zetter & Co**  
Solothurn gegr. 1843  
Anerkannt bester Asphalt über 80 Jahre im Gebrauch.

GESELLSCHAFT DER  
VON **L. ROLL** SCHEN  
EISENWERKE IN GERLAFINGEN

WERK: **EISENWERK CLUS** KLUS

## BENN-KUPPLUNG

Reibungsflächen scheibenförmig. Vollständig geschlossen. Keine vorstehenden Teile. Zum Ein- und Ausrücken bei jeder Kraft und Geschwindigkeit während des Betriebes.



Benn-Kupplung zur Uebertragung von 3000 PS bei 1000 Umdrehungen in der Minute in einer Akkumulanlage.

**Elektromagnetische Reibungskupplungen**

**Stirnräder-Reduktionsgetriebe**  
mit Pfeilrädern und Rollenlagern.

**Schneckengetriebe**

**Lenix-Getriebe**

WERK: **GIESSEREI OLTEN** OLTEN

**Rohguss**  
zu **Riemenscheiben und Zahnrädern**  
jeder Grösse und Konstruktion.

**KAEGI & EGLI**  
Elektrotechn. Werkstätten  
ZÜRICH u. SEEBACH

**ELEKTROMOTOREN**  
miet- und kaufweise prompt ab Lager

TELEPHONE: Bureaux: 51.690  
Werkstätten: 48.910  
Telegramme: Eglikaegi

# STEINZEUG

Röhren u. Formstücke, Futter-Tröge. Krippen, Einmachttöpfe etc.

**garantiert säurebeständig glasiert**

liefern in **erstklassiger Qualität** zu billigsten Preisen:

Schweizerische  
Steinzeug-Röhren-Fabrik A.-G.  
Schaffhausen

Steinzeugfabrik Embrach A.-G.  
für Kanalisation u. chemische Industrie  
Embrach (Zürich)

**S.T.S.**

**Schweizer Technische Stellenvermittlung**  
Service Technique Suisse de placement  
Servizio Tecnico Svizzero di collocamento  
Swiss Technical Service of employment

ZÜRICH, Tiefenhöfe 11 — Telefon: 35.426 — Telegramme: INGENIEUR ZÜRICH.  
Für Arbeitgeber kostenlos. Für Stellensuchende Einschreibgebühr 2 Fr. für 3 Monate.  
Bewerber wollen Anmeldebogen verlangen. Auskunft über offene Stellen und Weiterleitung von Offerten erfolgt nur gegenüber Eingeschriebenen.

**Maschinen-Abteilung.**

- 141 Ingénieur très au courant de la construction des turbines hydrauliques et ayant des aptitudes pour visiter la clientèle. Suisse.  
251 Ingénieur p. chauffage central, ayant connaissanc. approfond. Allemand et français indisp. Place stable. Ct. de Neuchâtel.  
259 Betriebsleiter, Gummikonfektionär, mit gründl. Erfahrungen und Kenntnissen in der Plattengummibranche. Absolute Sicherheit in Kalkulation, allem. Führeigenschaften. Deutsche Schweiz.  
265 Reise-Chemiker, mit Praxis in der Textilveredelung, insbes. in

Bleicherei u. Ausrüstung, ev. auch Färberei. Gutes Auftreten u. gute Umgangsformen, englisch perf., ledig, Alter b. 32 J. Indien.  
269 1 b. 2 Ingenieure od. Techniker, mit mehrjähr. Praxis auf dem Gebiete d. Lastwagens- u. Chassisbaues. Alter b. 35 J. Schweiz.  
273 Tonfilm-Ingenieur od. Techniker (Schweizer), m. guten theoret. Kenntnissen u. mögl. prakt. Erfahrung auf dem Radio od. Tonfilmgebiet. Deutsch u. französ. perfekt, engl. erwünscht. Schweiz.

**Bau-Abteilung.**

- 298 Jüng. Bau-Ingenieur, mit 3 bis 4 Jahren Praxis für Strassenbau in felsigem Gebiet. Deutsche Schweiz. Alter b. 35 J., f. ca. 1 J.  
300 Jüng. Bau-Ingenieur ev. Kultur-Ing. od. Tiefbau-Techn. f. provis. Anstellg. b. öffentl. Verwaltung in Bern. Sof. Guter schriftl. Stil.  
302 Bautechniker, 25/30 Jahre, für Spezialgeschäft der Baubranche. Eignung zur selbständ. Leitung einer kl. Fabrikations-Abteilung, praktisch veranlagt, mögl. in der Zementbranche bewandert. Massnahmen, Kalkulation, Bauleitung, Acquisition. Ostschweiz.

**Keim** sche  
**MINERALFARBEN**

wetterfest und lichtecht, seit 50 Jahren anerkannt bestes Material für farbige Fassaden. Man hüte sich vor Nachahmungen

**CHR. SCHMIDT SÖHNE**  
Zürich 5 Hafnerstrasse 47

**CLICHE**   
**Armbruster Söhne**  
Obere Zäune 19 - Zürich

**THEODOLIT**

Nivellierinstrument preiswert verkauft: POTTERAT, Av. Juste Olivier 11 bis, LAUSANNE.

**Das Inserat**

ist das einfachste und wirksamste Reklamemittel

**Wettbewerb**

zur Erlangung von Entwürfen für ein Bundesbriefarchiv in Schwyz.

Die Wettbewerbsordnung und das Bauprogramm für Entwürfe zu einem **BUNDESBRIEFARCHIV** liegen auf dem Bureau des Kantonsingenieurs in Schwyz zur Einsicht auf.

Zur Teilnahme an diesem Wettbewerb sind berechtigt:

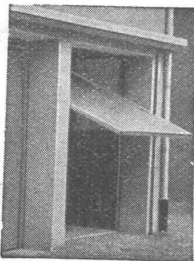
1. alle schweizerischen Architekten, die seit dem 1. Mai 1930 in den Kantonen Schwyz, Uri, Unterwalden, Luzern und Zug wohnhaft sind;
2. alle in der Schweiz niedergelassenen Architekten, welche Bürger einer Gemeinde der unter 1 erwähnten Kantone sind.

Auskunft über das Wettbewerbsprogramm erteilt bis zum 25. Juni 1933 der Kantonsingenieur in Schwyz, wo auch die nötigen Unterlagen bezogen werden können. Die Entwürfe sind bis spätestens 25. September 1933 an den Kantonsingenieur in Schwyz einzureichen.

SCHWYZ, den 24. Mai 1933.

BAUDEPARTEMENT DES KANTONS SCHWYZ:  
Der Vorsteher: Bettschart.

**KISSLING-TORE** (patentamtli. geschützt) speziell  
für **GARAGEN**



als Kipptor nach oben öffnend konstruiert

**Einfach und billig**

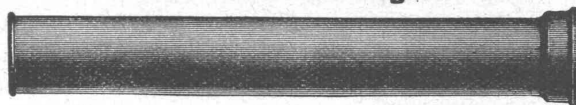
Spielend leichte Bedienung. Prompt lieferbar. - Verlangen Sie umgehend äusserste Preise

**HANS KISSLING, BERN**  
Eisenbau A.-G.

**RIEMENFABRIK A.-G. MENZIKEN**

Spezialfabrik für ausprobierte Lederriemen jeder Art Tel. 133  
Riementechnische Beratung

**SCHLEUDERGUSS - MUFFENRÖHREN**  
5 Meter Baulänge



**KÄGI & CO., WINTERTHUR**

**HOTEL Habis-Royal**  
Bahnhofplatz ZÜRICH  
**RESTAURANT SITZUNGSZIMMER**

**PATENTIERTE**  
ER- u. WIRK-  
**H. KIRCHHOFFER**  
ZÜRICH LOEWENSTR. 51



**Hch. Bertrams A-G**  
VOGELSTRASSE 101 Basel 13 TEL. SAHR 40.00

**TECHNISCHE PHOTOGRAPHIE**  
SPEZIALITÄT:  
**ARCHITEKTUR-AUFNAHMEN**  
BAUSTADIEN, MASCHINEN  
KATALOG-AUFNAHMEN  
REPRODUKTIONEN  
**H. WOLF-BENDER'S**  
ZÜRICH **ERBEN**  
KAPPELERSASSE 16



# Beton-Hartböden für höchste Beanspruchungen

Härtematerial für Stahlbeton und für rostfreien Durabet-Beton

Beratung und Offertstellung durch: **P. Zehnder, Postfach 16, Luzern**

**DEUTSCHE DIAMANTSTAHL-GES. M. B. H., JAGSTFELD (WÜRTTEMBERG)**



## Sonnenstoren, Markisen, Dunkelstoren

fabrizieren wir seit Jahren nach eigenen bewährten Systemen und Patenten

**Hermann Kästli, Rolladenindustrie A.G., Bern**

Storen- und Markisenfabrik



## SILIN-MINERALFARBEN

WETTERFESTES UND LICHTECHTES MATERIAL FÜR FARBIGE FASSADEN

Neue Farbkarte, Preisliste etc. durch das Generaldepot f. d. Schweiz

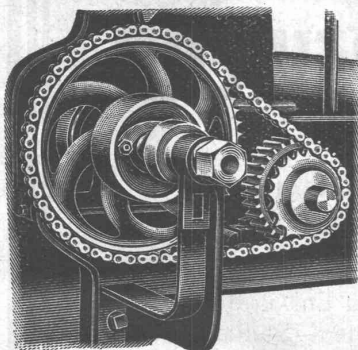
**E. KELLER & CO., Aemtierstr. 92 a) ZÜRICH 3**

TELEPHON 33.442

**Bei Wind und Wetter**

bewährt sich die Vollbadverzinkung als der dauerhafteste Rostschutz. Unsere Verzinkung genießt in Fachkreisen vorzüglichsten Ruf und beste Beurteilung.

**VERWO A.-G., Wolfhausen (Kanton Zürich)**  
Abt. Verzinkerei Tel. Nr. 46



## RENOLD-KETTEN-ANTRIEBE

sind das anpassungsfähigste Kraftübertragungselement für alle Neukonstruktionen od. Umänderungen

Renold-Kettenantriebe sind Präzisionsantriebe und nicht zu vergleichen mit Gall-Kettenantrieben

**W. EMIL KUNZ, ZÜRICH 2**

Gotthardstrasse 21

Telephon 52910



## IDEAL RADIATOREN GESELLSCHAFT A.G.

"IDEAL" Heizkessel "IDEAL CLASSIC" Radiatoren "Standard" Sanitäre Apparate

Alpenstrasse 1 **ZUG** Teleph. 834-836



## Plan-Wettbewerb.

### Die Schweizerische Lebensversicherungs- und Rentenanstalt in Zürich

eröffnet einen allgemeinen Wettbewerb zur Erlangung von Entwürfen für ein neues Verwaltungsgebäude und für die Gesamtüberbauung des Alfred Escher-Areals in Zürich 2.

Der Wettbewerb steht allen Architekten schweizerischer Nationalität und den vor dem 1. Januar 1931 in der Schweiz niedergelassenen ausländischen Architekten offen.

Für Prämierungen und Ankäufe stehen Fr. 42500.— zur Verfügung.

Wettbewerbsprogramme und Unterlagen können gegen Hinterlage von Fr. 20.— bei der Direktion, Alpenquai 40, bezogen werden. Eingabetermin: 16. Dezember 1933.

## INTERNATIONALER WETTBEWERB

für SITZ- und LIEGEMÖBEL  
aus Aluminium und Aluminiumlegierungen

**Zweck des Wettbewerbes:** Prämierung der besten Modelle und Entwürfe von Sitz- und Liegemöbeln aus Aluminium und Aluminiumlegierungen (Stühle, Sessel, Liegestühle und Betten, letztere für Krankenanstalten).

**Preise:** Insgesamt Fr. 5000.— für fertige Modelle,  
„ Fr. 1000.— für zeichnerische Entwürfe.

**Einreichung der Arbeiten:** Bis spätestens zum 1. Oktober 1933 an das

**Bureau International de l'Aluminium,**  
23 bis, rue de Balzac, **Paris,**

welches diesen Wettbewerb veranstaltet.

**Reglement und Auskünfte** erhältlich durch

**ALUMINIUM INDUSTRIE AG NEUHAUSEN**  
(SCHWEIZ)