

Zeitschrift: Schweizerische Bauzeitung
Herausgeber: Verlags-AG der akademischen technischen Vereine
Band: 101/102 (1933)
Heft: 22

Werbung

Nutzungsbedingungen

Die ETH-Bibliothek ist die Anbieterin der digitalisierten Zeitschriften auf E-Periodica. Sie besitzt keine Urheberrechte an den Zeitschriften und ist nicht verantwortlich für deren Inhalte. Die Rechte liegen in der Regel bei den Herausgebern beziehungsweise den externen Rechteinhabern. Das Veröffentlichen von Bildern in Print- und Online-Publikationen sowie auf Social Media-Kanälen oder Webseiten ist nur mit vorheriger Genehmigung der Rechteinhaber erlaubt. [Mehr erfahren](#)

Conditions d'utilisation

L'ETH Library est le fournisseur des revues numérisées. Elle ne détient aucun droit d'auteur sur les revues et n'est pas responsable de leur contenu. En règle générale, les droits sont détenus par les éditeurs ou les détenteurs de droits externes. La reproduction d'images dans des publications imprimées ou en ligne ainsi que sur des canaux de médias sociaux ou des sites web n'est autorisée qu'avec l'accord préalable des détenteurs des droits. [En savoir plus](#)

Terms of use

The ETH Library is the provider of the digitised journals. It does not own any copyrights to the journals and is not responsible for their content. The rights usually lie with the publishers or the external rights holders. Publishing images in print and online publications, as well as on social media channels or websites, is only permitted with the prior consent of the rights holders. [Find out more](#)

Download PDF: 22.02.2026

ETH-Bibliothek Zürich, E-Periodica, <https://www.e-periodica.ch>

SCHWEIZERISCHE BAUZEITUNG

WOCHENSCHRIFT FÜR ARCHITEKTUR / INGENIEURWESEN / MASCHINENTECHNIK
REVUE POLYTECHNIQUE SUISSE

ORGAN DES SCHWEIZERISCHEN INGENIEUR- UND ARCHITEKTEN-VEREINS
UND DER GESELLSCHAFT EHEMAL. STUDIERENDER DER EIDG. TECHN. HOCHSCHULE
GEGRÜNDET 1883 VON ING. A. WALDNER / HERAUSGEGEBEN VON ING. C. JEGHER

Vereins-Mitglieder, beim Verlag: Schweiz 32 Fr.,
Ausland 40 Fr. jährl.; Nicht-Mitglieder: Schweiz
40 Fr.; Ausland 50 Fr., postamtlich abonniert
40 Fr. zuzüglich Gebühren. / Einzel-Nr. 1 Fr.

VERLAG CARL JEGHER, ZÜRICH
Dianastrasse 5 / Postcheck VIII 6110
Telephon: 34.507 ■ In Kommission
bei Rascher & Cie., Zürich u. Leipzig

Inserate durch die A.-G. der Unternehmungen
RUDOLFMOSSE, Zürich, Basel. / Die
viergespaltene Colonelzeile 50 Cts., Titelseite
80 Cts., ausl. Anzeigen 60 Cts., Titelseite 1 Fr.

Asphalt-Emulsion A.-G., Zürich

Telephon: 39.505

Nüscherstrasse 30

Unternehmung für Asphaltarbeiten

OTIS-AUFZÜGE

Mit Microsteuerung — Unbegrenzte Hubhöhen — Höchste Geschwindigkeiten

Telephon: 32.166

OTIS-AUFZUGSWERKE, FABRIK ZÜRICH Birmensdorferstrasse 273



SEEWASSERLEITUNGEN

NACH PATENTIERTEM SCHWEISSVERFAHREN

W. STÄUBLI, INGENIEUR, ZÜRICH 3
GRUBENSTRASSE 1-3 TELEPHON 56.633-35

HEIZUNG LÜFTUNG

TELEPHON 39205 BADENERSTRASSE 440

HEINRICH LIER
INGENIEUR
ZÜRICH

MOSSE

Sika
Abdichtungen

Altbewährt und zuverlässig



Elastische Anstriche

SICROMAL

DER HITZEBESTANDIGE SONDERSTAHL

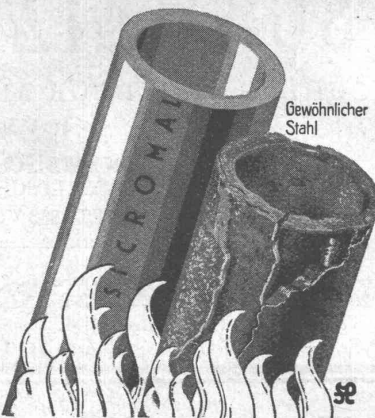
Unsere in langjähriger wissenschaftlicher Arbeit und praktischen Versuchen entwickelten Sicromalstähle sind verhältnismässig niedrig legierte, sehr preiswürdige Stähle mit hoher Hitzebeständigkeit. Sie zeichnen sich ferner durch gute Bearbeitbarkeit und ausgezeichnete Warmbildsamkeit aus und lassen sich sowohl elektrisch als auch autogen untereinander sowie an jeden legierten od. unlegierten schweiszbaren Stahl anschweissen



VEREINIGTE STAHLWERKE
AKTIENGESellschaft

ALLEINVERTRETUNG FÜR DIE SCHWEIZ:

EISEN- UND METALL A.-G., ZÜRICH



Uto-Aufzüge

die modernen, schnellaufenden Anlagen mit automat. Feineinstellung u. geräuschlosem Lauf liefert:

UTO Aufzug- u. Kranfabrik AG
Altstetten-Zürich

Express-Service für Revisionen.

OMS-Kläranlagen AG Zürich

Briefadresse: Goldbach-Zürich, Seestrasse 15 - Telephon: 910.881

Näheres siehe im Inserat Seite 75 im „Schweizer-Baukatalog“

Vertretung für Basel und Umgebung:
Walter Christen, Dipl. Architekt,
Basel-Schänzli.

Vertretung für die Zentralschweiz:
Carl Erni & Schröter, Ing.-Bureau,
Luzern, Bahnhof-Ostflügel.

Vertretung für die Westschweiz:
C. E. Brailard, Lausanne,
Avenue Mon Louisir.

Vertretung für die Südschweiz:
Hans Frank, Ingenieur,
Bellinzona (Tessin).

Spezialbeton



Kunststeinwerk

A.-G. Staad Kt. St. Gallen

Nässe, Schwamm, Rost und Angriffe von feuchtwarmen Säuredämpfen — gefürchtete Gegner jeder Konstruktion — schaden unsern aus **Spezialbeton** hergestellten

montierbaren Eisenbeton-Sprossenfenstern und Oberlichtern, Glaswänden absolut nichts: sind anpassungsfähig für Treppen- u. Gewächshäuser, Kühl- u. Schlachthäuser, Hallen, Gaswerke, Fabriken, Kirchen, Spitäler, elektrischen und Sender-Stationen.

Im hohen Gebirge, wie im Tal verwendet.

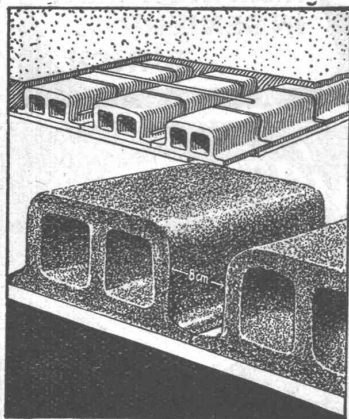
Referenzen verlangen.

GUSS-BAUSTEIN-FABRIK ZÜRICH A.-G. ZÜRICH

Bureau: Zürich, Fraumünsterstr. 14
Telephon 38.087

Fabriken: Altstetten, Güterstr., Tel.: 55.022
Badenerstr., Tel.: 55.415

Erste Spezialfabrik für SCHLACKEN- und BIMS-PRODUKTE



Deckensteine „Phönix“

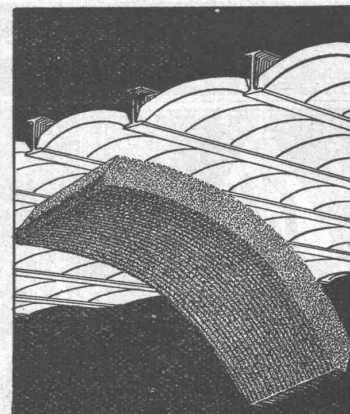
aus Schlacken- oder Bimsbeton

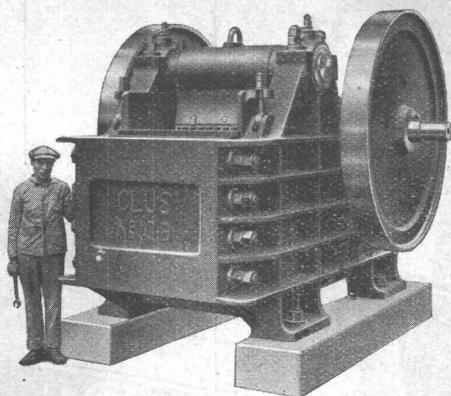
Hochisolierendes Material
Garantiert salpeterfrei

Herkules-Hourdis

aus armiertem Beton bieten durch ihre **hohe Tragfähigkeit, Billigkeit, raschen Einbau und sofortige Benutzungsmöglichkeit** der eingedeckten Räume, grosse Vorteile —

Billigste Massivdecke





HOCHLEISTUNGS- STEINBRECHER „CLUS“

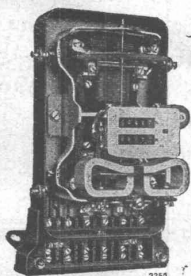
Ein- und Zweischwinge Brecher
Kreisel-, Vor- und Reduktionsbrecher
Sandwalzwerke, Sortier- und Waschmaschinen
Unterwasser-Wasch- und Sortiermaschinen
Vibrationssiebe etc.

**Komplette Sand- und Kiesaufbereitungsanlagen
für alle Leistungen und Ansprüche**

Beratung und Kostenvoranschläge bereitwilligst

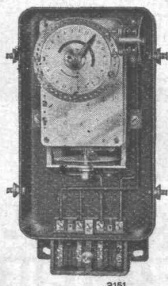
INGENIEURBUREAU
ROBERT AEBI & CIE. A.G. ZÜRICH
BAUMASCHINEN-MASCHINENFABRIK

WIR LIEFERN:



TARIF-ZÄHLER

für einfache und
kombinierte Tarife



TARIF-SCHALTUHR

für Einfach- oder Viel-
fach - Steuerung, für
feste oder astronomi-
sche Schaltzeiten

LANDIS & GYR A. G. ZUG



ELEKTRISCHE
FAVAG

Uhren sind überall am Platz.

„FAVAG“ Fabrik Elektrischer Apparate A. G., Neuenburg

Verwendet Schweizerprodukte



Standard

Bau- u. Isolierplatten sind unübertroffen

zeichnen sich aus durch: Homogenität, feuerhemmend
vorzügl. Putzträger, isolierend gegen Kälte, Wärme und
Schall, rasche Verlegungsmöglichkeit, Bauen im Winter.

Jede Auskunft erteilt gerne die

Bau- und Isolierplattenfabrik A.-G. Stäfa

TELEPHON
No. 930.270



UNSER
Elektro-
Stahlguss

wird in verschiedenen Härtegraden und Legierungen fabri-
ziert. Er hat eine saubere
Oberfläche, ist homogen und
gut gegläht. Wir liefern Ihnen
Stücke in jeder Ausführung
vom kleinsten bis zum 6 Ton-
nen schweren. Dank unseres
reichen Maschinenparks sind
wir auch in der Lage, die
Abgüsse zu bearbeiten und
Ihnen Maschinenteile jeder Art
einbaufertig zu liefern.

OEHLER AARAU
FÜR TRANSPORTMITTEL UND STAHLGUSS
EISEN- UND STAHLWERKE OEHLER & CO. A.-G.



Rolladen
Kipptore

Rolladenfabrik
A. Griesser & Aadorf

FILIALEN:
BASEL
Gundeldingerstr. 432
Tel. S. 9849
LAUSANNE
Place St. Francois 5
Tel. 33.272
ZÜRICH
Militärstrasse 108
Tel. 37.398



Gleichrichter

für

Ladeeinrichtungen
Gleichstrommotore
Elektrische Bahnen
Laboratorien
Kinoprojektion
Signalanlagen
Telephonanlagen
u. s. w.

fabriziert als erstklassiges
Schweizer-Produkt

SIGNUM AG
WALLISELLEN (ZÜRICH)

Grosse Betriebsicherheit
Guter Wirkungsgrad
Einfache Bedienung
Geräuschloser Betrieb



HÄNY-
ZENTRIFUGALPUMPEN

hoch- u. Niederdruckpumpen
Bohrlochpumpen
Selbstansaugende
Schmutzwasserpumpen
Auto-Waschpumpen
Tiefsauge-Anlagen
Hauswasserpumpen

E. HÄNY & C^{IE} MEILEN
PUMPENFABRIK
GEGRÜNDET 1875

Grand Prix
Schweiz. Landesausstellung Bern 1914



VENTILATIONEN

LUFTKONDITIONIERUNG (Lufterwärmung, -kühlung und -filtrierung)
KÜCHENVENTILATIONSANLAGEN - GARAGELÜFTUNGEN - LUFTFILTERANLAGEN

Ventilator A.-G., Stäfa-Zürich

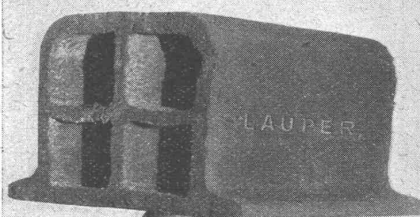
Ausschliessliche Spezialfabrik

Thaynger Steinzeugröhren

*sind besonders widerstandsfähig
gegen Säuren und Korrosion*

**A.G. DER ZIEGELFABRIKEN
THAYNGEN (Abt. Steinzeugfabrik)**
TELEPHON 4

Es geht halt nichts über einen
"LAUPER" Deckenstein!

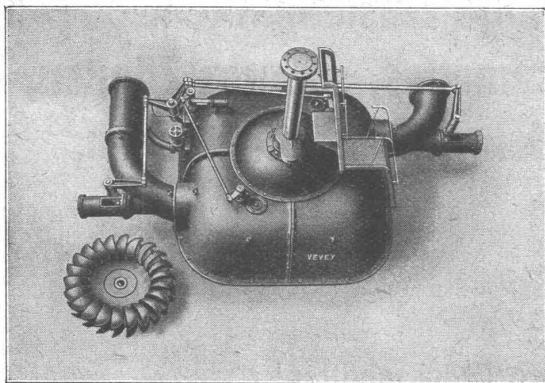


Alleinverkauf
für die Schweiz

Baumaterial A.G., Biel Telefon 3063

ATELIERS DE CONSTRUCTIONS MÉCANIQUES DE VEVEY S. A.

Telegramm-Adresse: FONDERIE VEVEY - Telephon: No. 69



Eine der drei Pelton-Turbinen mit vertikaler Achse und zwei Düsen,
des Kraftwerkes Sembrancher (Wallis).
Leistung: 5300 PS. — Gefälle: 156 m. — Geschwindigkeit: 300 Uml./min.

**Wasserturbinen aller Systeme
Eisen-Hoch- und Brückenbau
Hebezeuge und Transportanlagen
Kesselschmiede
Behälter - Rohrleitungen
Eisen- und Bronze-Giesserei
Weichen, etc. für Geleise-Anlagen
Vollständige Schlachthofeinrichtungen**

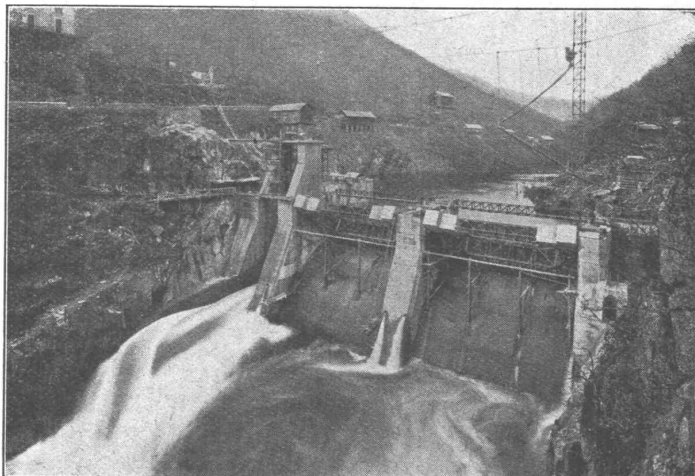
STAUWERKE A.G., ZÜRICH 6

Ingenieur-Bureau für Projektierung und Bauleitung von ganzen Wehranlagen

Unternehmung für Lieferung und Bau von kompletten Wehrverschlüssen

SPEZIALITÄT: Selbsttätige Schützen, selbsttätige Stauklappen und Abfluss-Regulierungen

nach eigenen Patenten.



Wehranlage La Cadène an der Truyère, zwei automatische Segmentschützen je 18 × 6 m.

Im Betrieb über 270 Anlagen mit total 5000 m Wehrbreite und zirka 50000 m³/sec Regulierfähigkeit.

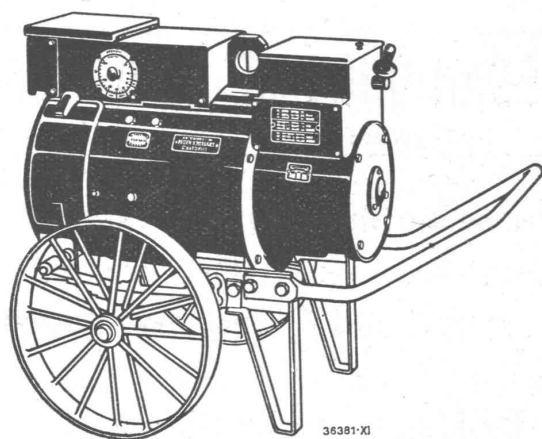
Allein-Vertretung für die Schweiz, Frankreich, Italien und Spanien der „ZAHNSCHWELLE PROF. REHBOCK“

zur Verhütung von schädlichen Auskolkungen.

Illustrierter Katalog, Projekte Kostenanschläge.

A. G. BROWN, BOVERI & CIE., BADEN

Technische Bureaux: Baden, Basel, Bern, Lausanne



Die trägheitslose Brown Boveri-Schweissmaschine

zeichnet sich aus durch

beliebige Einstellbarkeit, blitzschnelles, sicheres Zünden, stabilen, ruhigen Lichtbogen,

bei ausgeglichenem, schwingungsfreiem Schweissstrom.

Verlangen Sie sofort die neuesten Druckschriften!