

**Zeitschrift:** Schweizerische Bauzeitung  
**Herausgeber:** Verlags-AG der akademischen technischen Vereine  
**Band:** 101/102 (1933)  
**Heft:** 21

## **Werbung**

### **Nutzungsbedingungen**

Die ETH-Bibliothek ist die Anbieterin der digitalisierten Zeitschriften auf E-Periodica. Sie besitzt keine Urheberrechte an den Zeitschriften und ist nicht verantwortlich für deren Inhalte. Die Rechte liegen in der Regel bei den Herausgebern beziehungsweise den externen Rechteinhabern. Das Veröffentlichen von Bildern in Print- und Online-Publikationen sowie auf Social Media-Kanälen oder Webseiten ist nur mit vorheriger Genehmigung der Rechteinhaber erlaubt. [Mehr erfahren](#)

### **Conditions d'utilisation**

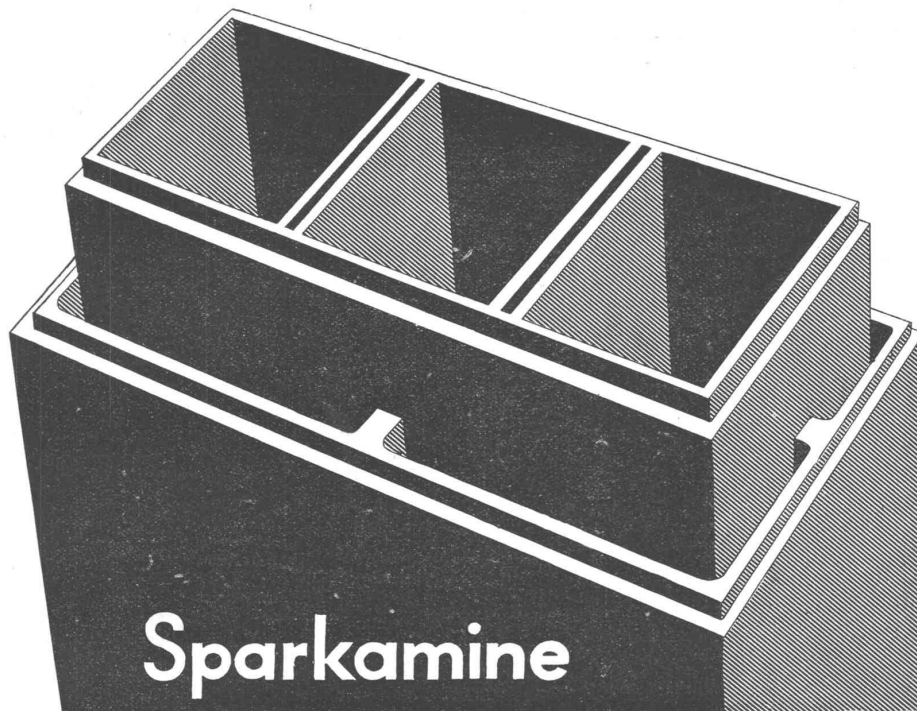
L'ETH Library est le fournisseur des revues numérisées. Elle ne détient aucun droit d'auteur sur les revues et n'est pas responsable de leur contenu. En règle générale, les droits sont détenus par les éditeurs ou les détenteurs de droits externes. La reproduction d'images dans des publications imprimées ou en ligne ainsi que sur des canaux de médias sociaux ou des sites web n'est autorisée qu'avec l'accord préalable des détenteurs des droits. [En savoir plus](#)

### **Terms of use**

The ETH Library is the provider of the digitised journals. It does not own any copyrights to the journals and is not responsible for their content. The rights usually lie with the publishers or the external rights holders. Publishing images in print and online publications, as well as on social media channels or websites, is only permitted with the prior consent of the rights holders. [Find out more](#)

**Download PDF:** 23.02.2026

**ETH-Bibliothek Zürich, E-Periodica, <https://www.e-periodica.ch>**



## Sparkamine

Für den Architekten ist es von sehr großer Wichtigkeit, bei der Konstruktion der Kaminzüge darauf achten zu können, daß die Grundrißfläche der Kamine auf ein Minimum beschränkt wird. Es muß möglich sein, alle Varianten, wie z. B. Seitlichziehen, spezielle Formen des Querschnittes, usw. ausführen zu können. Die Sparkamine der Ziegel A.-G. (pat.) sind in dieser Beziehung an erster Stelle. Die Zweiteiligkeit ihrer Konstruktion hat den großen Vorteil, daß sich die innern Rauchröhren, welche mit genügend großem Spielraum in die äußeren Umhüllungsmäntel hineingeschoben werden, bei Temperaturschwankungen leicht dehnen können. Dieser Hohlraum zwischen Rauchrohr und Mantel dient dazu, das erstere warm zu halten und dadurch den Rauchzug zu fördern.

Warum unsere Kamine überall, wo wir sie bis heute verwendet haben, sehr gut ziehen, hat seinen Grund in der Hauptsache darin, daß sie inwendig ganz glatte Flächen aufweisen. Die einzelnen Stücke werden in unserem Kaminwerk in Eisenformen hergestellt. Dadurch wird ein Stück genau so wie das andere, und es kann nicht vorkommen, daß beim Versetzen Ueberzähne entstehen, welche auf den Zug hemmend einwirken. Abblätterungen, wie sie bei inwendig verputzten Kaminen, verursacht durch die Hitze, vorkommen, gibt es bei unseren Sparkaminen nicht.

Die Sparkamine, in einfacher oder zweiteiliger Form, finden Verwendung für Heizkaminanlagen, für Cheminées und als Entlüftungskamine für Küche, Bäder usw.

Hat der Architekt Schwierigkeiten beim Plazieren, so wende er sich an uns; wir sind gerne bereit, ihm helfend zur Seite zu stehen, und wir sind überzeugt, ihm mit unseren Kaminkonstruktionen eine Lösung zu finden.

**ZIEGEL A.-G.,** Talstr. 83, Tel. 36.698, **Zürich**

# CHARMILLES-GENÈVE

WASSERTURBINENBAU

## K E M B S

GEFÄLLE 16,50 m

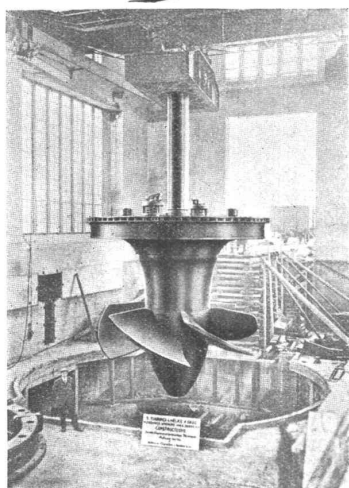
GELIEFERT

### 5 PROPELLER-TURBINEN

VON JE

## 36 600 PS

MIT TEILWEISER AUSFÜHRUNG NACH UNSEREN LIZENZEN DURCH  
SOCIÉTÉ ALSACIENNE DE CONSTRUCTIONS MÉCANIQUES, MULHOUSE



## WESENTLICHEN FORTSCHRITT

BEDEUTEN NACH DEM AUFSATZ DER

**MOTOR-COLUMBUS A.-G.**

IM BULLETIN DES SCHWEIZERISCHEN ELEKTROTECHNISCHEN VEREINS  
No. 25 VOM 9. DEZEMBER 1932 DIE VON UNS GELIEFERTEN

### 2 FRANCIS - 32 500 PS - TURBINEN

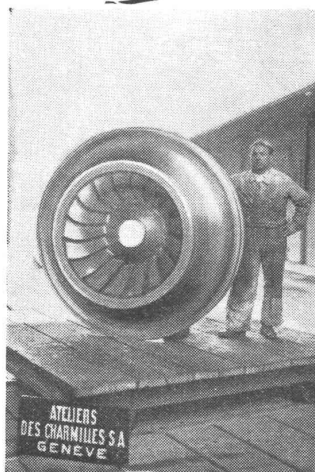
FÜR DAS KRAFTWERK

## PIOTTINO

GEFÄLLE **330** METER

ERREICHTER WIRKUNGSGRAD

**92 %**



ATELIERS DES CHARMILLES S. A. GENÈVE



727

# ASPHALTOID

(Schweizerfabrikat)



Hochalpine Forschungsstation Jungfrauoch  
Asphaltoid-Isolierung der Terrassen ca. 420 m<sup>2</sup>  
Arch.: Gebr. Pfister, Zürich.

die teerfreie Asphalt-Isolierplatte  
mit imprägnierter Gewebe-Einlage

**bietet Ihnen Garantie für die  
grösste Zuverlässigkeit**

der Flachbedachungen und Isolierungen.

Geprüft durch die Material-Prüfungsanstalt der  
E. T. H.

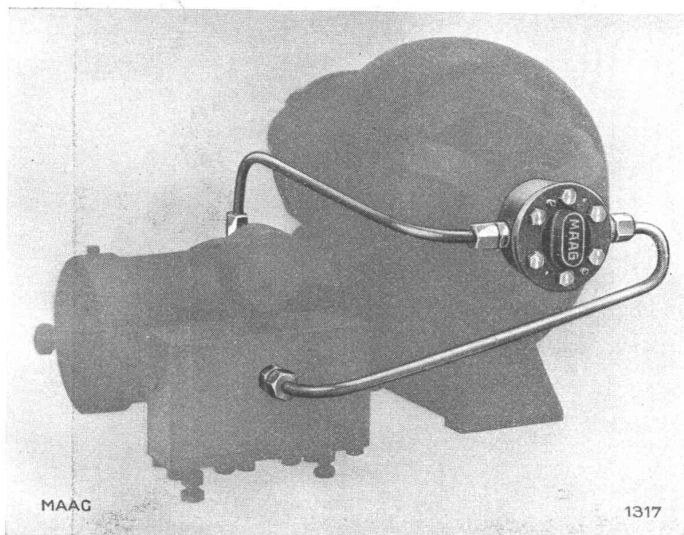
la Referenzen und Zeugnisse.

Handelshof, Uraniastrasse 35, Tel.: 58.620  
Fabrik in Altstetten-Zürich

**MEYNADIER**  
MEYNADIER & CIE · A · G · ZÜRICH

Prospekte,  
Muster und Beratung unverbindlich.

# MAAG ZAHNRÄDER



Oelfeuerungsanlage mit MAAG-ZAHNRAD-PUMPE

PRÄZISION - GERÄUSCHLOSER GANG

Zahnräder und Zahngetriebe jeder Art

## ZAHNRAD-PUMPEN

Spezialmodelle:

für OELFEUERUNGEN

zum Waschen von Autos und  
Waggons (5—32 Atm. Druck)

für Gussputzereien

für Schlachthausreinigung

Nichtrostende Zahnrad-Pumpen

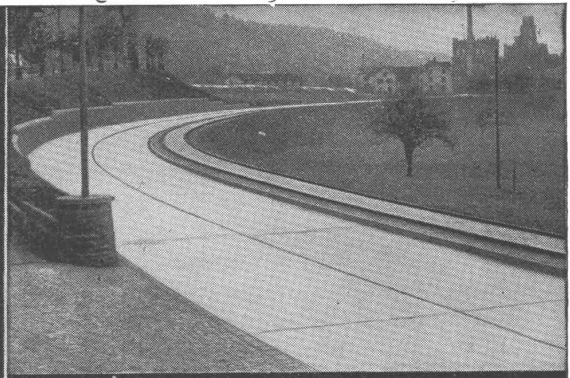
**MAAG-ZAHNRÄDER AKTIENGESellschaft, ZÜRICH**



# Die Betonstrasse bringt dem Baumeister neuen Verdienst!

Jetzt, wo die Bautätigkeit vielerorts zurückgeht, kann der Baumeister durch den Bau von Betonstrassen einen gewissen Ausgleich finden. Wohl besorgen wir die Bauleitung und den Verkehr mit den Behörden, und stellen die nötigen Spezialmaschinen zur Verfügung, aber die Arbeiten selbst lassen wir durch die ortsansässigen Baufirmen ausführen. Unterstützt die Sache der Betonstrasse bei den Behörden, Ihr verschafft damit Euren Arbeitern Brot und Verdienst.

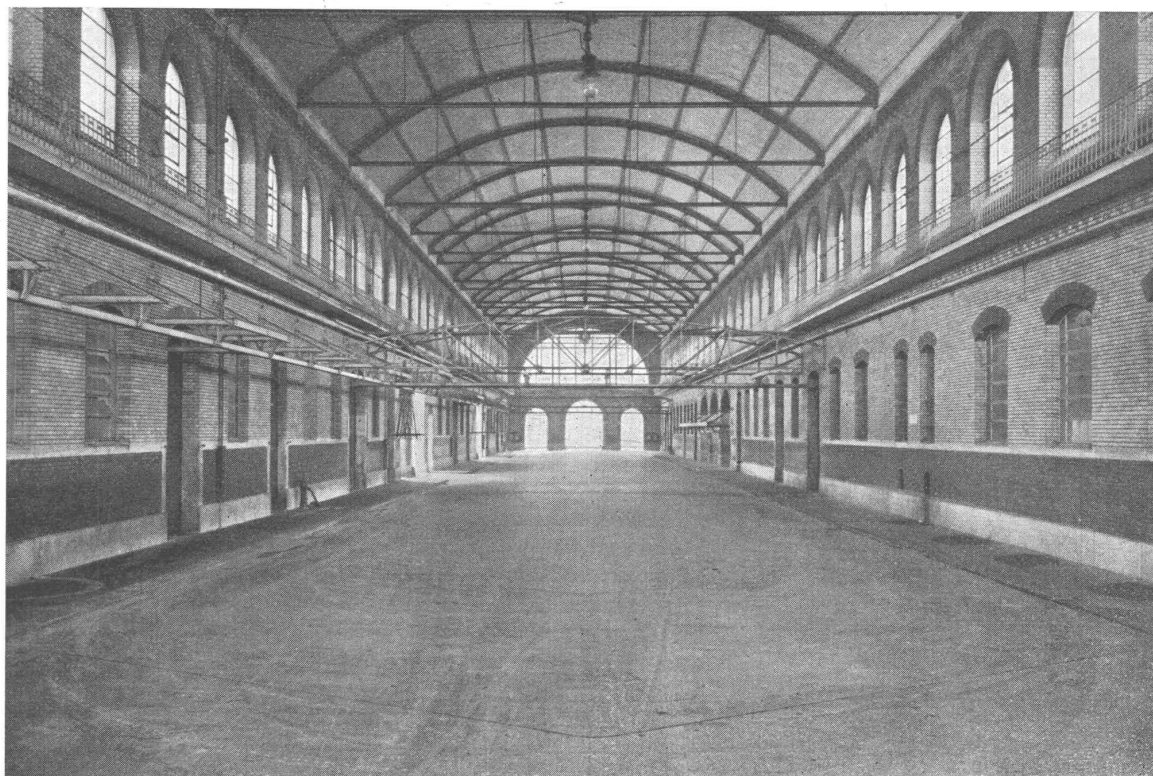
**BETONSTRASSEN AG WILDEGG**



# KIESERLING-BELAG

DER IDEALE FUSSBODENBELAG AUS HOCHWERTIGEM SPEZIALBETON MIT GRÖSSTER FESTIGKEIT UND HÄRTE FÜR **SCHWERSTE BEANSPRUCHUNGEN**. AUSGEFÜHRT IN: SCHLACHTHOF-, BRAUEREI- UND INDUSTRIE-ANLAGEN, POSTHÖFEN - GARAGEN - TANKSTELLEN - LAGER-RÄUMEN - FÜR RAMPEN - BAHNSTEIGE - DURCHFahrTEN ETC. ETC.

**SEIT 30 JAHREN GLÄNZEND BEWÄHRT  
VIELE 100 000 m<sup>2</sup> IM BETRIEBE  
PRIMA REFERENZEN**



AUSFÜHRUNG 1909

SCHLACHTHOF ZÜRICH

PHOTOGR. AUFNAHME 1933

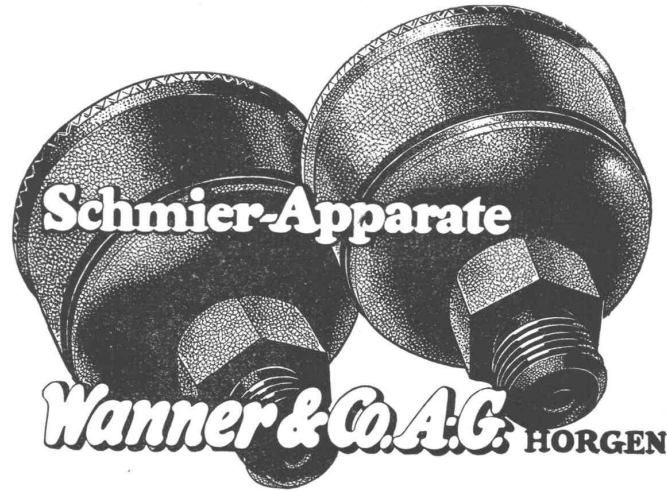
**SEIT 24 JAHREN IM BETRIEBE OHNE JEDE  
AUSBESSERUNG**

LIZENZINHABER FÜR DIE SCHWEIZ:

**WALO BERTSCHINGER**  
STRASSENBAU-UNTERNEHMUNG ZÜRICH

**Studien zum Währungsproblem.** Das erfolgreiche Vordringen der amerikanischen Inflationisten hat in den letzten Wochen das Währungsproblem dermassen in den Mittelpunkt des allgemeinen Interesses gerückt, dass Währungsfragen nachgerade der beliebteste wirtschaftliche Diskussionsgegenstand geworden sind. Da sich an der öffentlichen Erörterung des an sich nicht einfachen Problems in hervorragendem Masse auch Kreise beteiligen, die an einer gewaltsamen Modifikation bewährter Grundsätze erheblich interessiert sind, ist es nicht zu verwundern, dass

Theorien und Vorschläge, deren Verwirklichung verheerende Folgen zeitigen müsste, eine nicht unbedenkliche Verbreitung erlangen konnten. Es ist deshalb zu begrüßen, dass ausser der Presse auch weitere Kreise, die dazu qualifiziert sind, sich um eine sachliche Aufklärung der Öffentlichkeit bemühen. Der vor wenigen Tagen publizierte Jahresbericht der Bank für Internationalen Zahlungsausgleich vertieft und begründet in wertvoller Weise das Bekenntnis dieses internationalen Institutes (respektive der in ihm vereinigten Leiter der wichtigsten Zentralnotenbanken der

**ZÜRICH**Dreikönigstr. 53  
Telephon 38.192**BERN**Werdlweg 5  
Tel.: Christ. 19.70

## Tiefbohr- u. Baugesellschaft A.-G.

Sondierungen - Tiefbohrungen - Grundwasserfassungen mit Filterbrunnen  
Pumpwerke - Automatische Heberleitungen - Seeleitungen - Taucherarbeiten - Bohr-Pressbetonpfähle - Grundwasserabsenkung für Foundationen

Klärung u. Reinigung von Wasser u. Abwasser

SPEZIALITÄT: Schnellfilter System Peter

**PROJEKTE****Ueber 250 Anlagen ausgeführt****AUSFÜHRUNGEN**

Aktien-Gesellschaft

## Conrad Zschokke

TIEFBAU- U. STAHLBAU-UNTERNEHMUNG  
INGENIEURBUREAUX

Genf, 18, rue du Marché  
Téléphone: 50.621 - Télégramme: Zschokke-Genf

Doettingen (Aargau)  
Telephon: 14 - Telegramm-Adresse: Zschokke-Döttingen

### Tiefbau

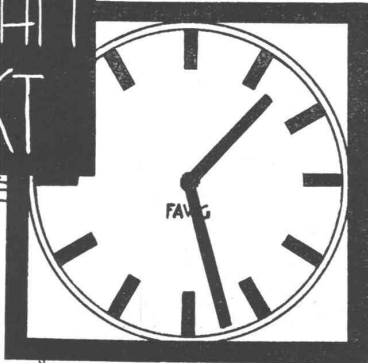
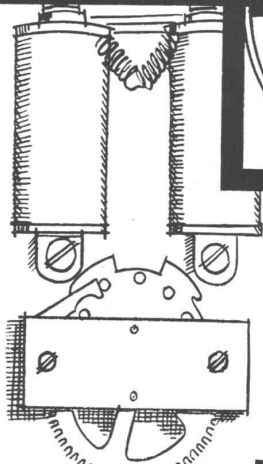
Brücken, Schleusen, Wehrbauten,  
Trockendocks  
Wasserkraftanlagen  
Quaimauern, Hafendämme  
Sondierungen  
Konsolidierungs-, Umbau-, Taucher-  
und Rammarbeiten  
Druckluftgründungen

### Stahlbau

Brücken, Wehrschützen, Druckrohre  
Masten, Krane, Kessel- u. Blecharbeiten  
Hoch- und Industriebauten  
Konstruktion für Bauinstallationen  
Verzinkungen  
nach den M. U. Schoopschen Verfahren  
Personen- und Materialschleusen für  
Druckluftgründungen



EINFACH  
DAUERHAFT  
EXAKT



Gebaut durch Elektriker in der Uhrenregion, bürgen die elektrischen

**FAVAG**

Uhren für genaue Zeit.

„FAVAG“ Fabrik Elektrischer Apparate A. G., Neuenburg

## GEOLOGISCHE BEGUTACHTUNG

von Wasserfassungen (Quellen, Grundwasser)  
Stollenanlagen, Wassersperren  
Hoch- und Tiefbauten, Bergbau-Unternehmen  
Steinbrüchen, Gesteinen, Mineralien

**DR. E. KÜNDIG**

GEOLOGE

ALBISRIEDEN

Fellenbergstr. 25  
Tel. 34.388



In Spitälern, Kirchen, Hotels und überall, wo es auf geräuschlosen Betrieb ankommt, bewährt sich der

## geräuschlose Meidinger-Ventilator

Tausende arbeiten zur Zufriedenheit unserer Kunden in empfindlichen Heizungs-, Lüftungs- und Oelfeuerungsanlagen

Verlangen Sie kostenlos Preislisten oder Vertreter-Besuch.



**G. Meidinger & Cie, Basel 4**

Beratender Ingenieur

**Kaspar Jenny, Zürich-Wollishofen**

Masch.-Ing.

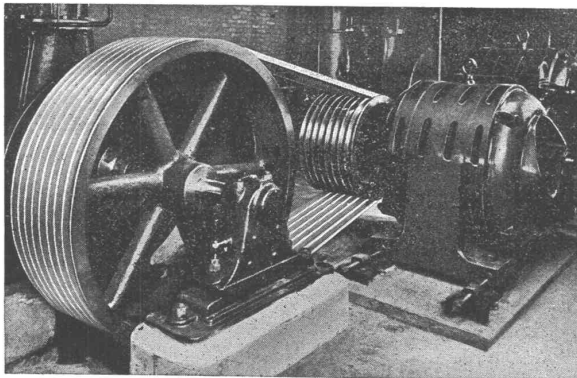
Im Raindörfli 9, Tel.: 54940

Ingenieur-Beratung

Kraft- u. Wärmewirtschaft — Ueberwachung u. Betriebsrechnung im Abonnement — Neuinstallationen, Umstellungen — Textilindustrie, Chemische Apparaturen — Betriebsuntersuchungen, Gutachten — Fabrikorganisation, Auftragswesen — Arbeitsvorbereitung, Verrechnungswesen



GESELLSCHAFT DER **L. VON ROLL** SCHEN EISENWERKE  
WERK: **EISENWERK KLUS** IN KLUS KT. SOLOTHURN



Antrieb eines Kompressors, 130/150 PS.

## Keilriemen - Antriebe TEXROPE-KLUS



Zuverlässige und dauerhafte Kraftübertragung.

Kurze Achsendistanzen. Ersetzen Kettentriebe u. Spannrollen.  
Hoher Reibungskoeffizient, hoher Wirkungsgrad (bis 97 %).  
Kein Gleiten, auch nicht bei Stößen und bei Vor- u. Rückwärtsgang.

Unempfindlich gegen Staub, Trockenheit, Feuchtigkeit.

Absolut geräuschloser Lauf. Erfordern keinen Unterhalt.



Welt) zur Goldwährung, deren internationale Wiederherstellung als eine der wichtigsten Aufgaben der im Juni beginnenden Weltwirtschaftskonferenz bezeichnet wird. — Das Aprilheft der Schweizerischen Kreditanstalt widmet der Frage einer Wiedereinführung des Bimetallismus, die bekanntlich von den amerikanischen Silberproduzenten mit grosstem Nachdruck gefordert wird, eine lesenswerte Studie, in der sie zum Schlusse kommt, dass trotz der Wünschbarkeit einer Preiserholung des Silbers eine Remonetisierung dieses Metalls zu einer unerträglichen währungs-politischen Störung führen müsste.

Der Quartalsbericht der A.-G. Leu & Co. behandelt in einer aufschlussreichen historischen Untersuchung die «Geldentwertungen in alter und neuer Zeit» und bezeichnet die Währungs-geschichte als eine ununterbrochene Kette sich ablösender Wäh-

rungsentwertungen. An Hand eines reichhaltigen Tatsachenmate-rials gelingt es dem Verfasser, die Richtigkeit dieser Behauptung in erstaunlichem Masse zu beweisen. Angesichts der zum Teil schamlosen Zerrüttung, der die Währung der meisten Länder im Laufe der letzten Jahrhunderte immer wieder ausgesetzt war — Kriege scheinen überhaupt nur durch Währungsverwässerungen «finanziert» worden zu sein! — gereicht es einigermassen zur Ge-nugtuung, dass zum mindesten seit einem Jahrhundert das schwei-zerische Geld zu den wertbeständigsten Währungen gehörte. Die Studie, deren historische Sachlichkeit in besonderem Masse nach-denklich stimmen muss, kommt zu einer eindeutigen Ablehnung inflatorischer Währungsexperimente und ebenfalls zu einem über-zeugenden Bekenntnis zur Goldwährung. (NZZ)

# PAVATEX SCHWEIZER

HOLZFASER ISOLIER-BAUPLATTEN

PAVAG A.-G., VERKAUFSBUREAU, ZÜRICH, RÄMISTRASSE 3



## Süss-Asphalt-Arbeiten

für Hoch- u. Tiefbau

erstellen mit aller Garantie für kunstgerechte und dem jeweiligen Zwecke angepasster Ausführung

**A. Schmid's Erben**  
Zürich  
Asphaltgeschäft  
Gegr. 1865 Tel. 32.108

Flachdächer begebar,  
Bodenbeläge,  
Kegelbahnen etc.

## Marmor

Arbeiten aller Art für Bau und Installationszwecke in fachgemässer Ausführung:

Ostschweiz. Marmor- u. Granit-werk Wüthrich & Cie., Rheineck  
Gegr. 1875

## ARCHITEKTEN!

Schweiz. Thermosit-Bims von Choindex

ist ein hochisolierender Kunstbims (Boden-, Terrassen- und Dach-Isolierung, Blindbodenauffüllung). Prospekte und Muster durch:

A. ZARN, ZÜRICH - Postfach Selnau 115, Telefon Nr. 54134



**Pressluft-Schlauch**  
vom **Gummimaag**

beste zuverlässige Qualität, jederzeit sofort ab Lager lieferbar. Verlangen Sie Katalog über alle Bedarfsartikel für das Baugewerbe.

**ZÜRICH**  
LÖWENSTR. 69  
b. Hauptbahnhof  
Tel. 36.574

## Suhner & Co.

DRAHT-, KABEL- UND GUMMIWERKE

### Herisau

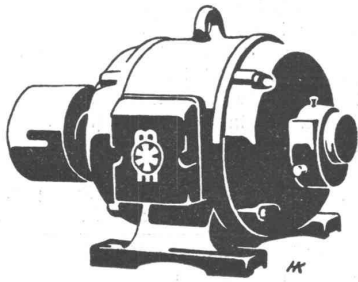
Isolierte Leiter nach  
S. E. V.-Normalien

Gummibleikabel  
Telephonbleikabel

Wicklungsdrähte  
Hart- und Weichgummifabrikate  
für alle Zwecke

Isolier-Pressformstücke  
aus Ebonit, Stabilit und Suconit (Bakelit)

Fabrikation von  
**Gummiboden-Belägen**  
Marke Sucoflor



Für bewohnte Räume

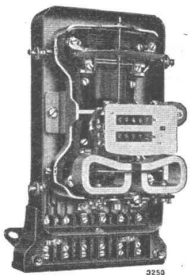
## geräuschlose Meidinger-Motoren

Verlangen Sie Preisliste



**G. Meidinger & Cie, Basel 4**

WIR LIEFERN:

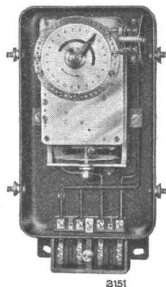


### TARIF-SCHALTUHR

für Einfach- oder Vielfach-Steuerung, für feste oder astronomische Schaltzeiten

### TARIF-ZÄHLER

für einfache und kombinierte Tarife

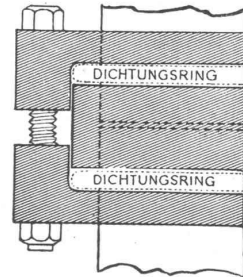


LANDIS & GYR A. G. ZUG



Keine Muffen, keine Teerstricke, kein Blei-stemmen mehr.

Die Eternitröhre ist rascher montiert als erklärt werden kann. Keine Rostbildung, absolute Dichtigkeit! Unser interessanter Röhrenprospekt wird Ihnen gerne zugesandt.



# Eternit- Röhren

für Installationszwecke

mit ihren 10 Vorteilen sind jedem andern System weit überlegen.

**ETERNIT A.-G.  
NIEDERURNEN**

Telephon 14

**S.T.S.**

**Schweizer. Technische Stellenvermittlung**  
Service Technique Suisse de placement  
Servizio Tecnico Svizzero di collocamento  
Swiss Technical Service of employment

ZÜRICH, Tiefenhöfe 11 — Telefon: 35.426 — Telegramme: INGENIEUR ZÜRICH.  
Für Arbeitgeber kostenlos. Für Stellensuchende Einschreibgebühr 2 Fr. für 3 Monate.  
Bewerber wollen Anmeldebogen verlangen. Auskunft über offene Stellen und Weiterleitung von Offerten erfolgt nur gegenüber Eingeschriebenen.

**Maschinen-Abteilung.**

235 Ingenieur oder Techniker (Maschinen-Elektro- oder Textilfachmann), nur Schweizerbürger, ledig, ca. 30 J., deutsch und englisch perfekt, mögl. mit Praxis in englischem Sprachgebiet u.

# Britisch-Indien

Gesucht für Maschinenverkaufsorganisation in Indien ein

# Ingenieur-Kaufmann

Erfordernisse: Vollständige Beherrschung der deutschen und englischen Sprache in Wort und Schrift. In Betracht kommen unverheiratete Bewerber schweizerischer Nationalität im Alter von ca. 30 Jahren. Herren mit Praxis im englischen Sprachgebiet erhalten den Vorzug. — Handschriftliche Offerten mit Curriculum vitae, Zeugnisabschriften und einer Photographie neueren Datums erbeten unter O. F. 1095 Z. an Orell Füssli-Annoncen, Zürich, Zürcherhof.

**Jüngerer Bauzeichner** mit mehrjähriger Praxis u. Fachschulbildung, auch im Ausmass u. Bauleitung bewandert, sucht per sofort Stelle auf Architekturbureau od. Baugeschäft. Offerten erbeten u. Chiffre Z. E. 1312 an **Rudolf Mosse, A.-G., Zürich.**

**Stetes Inserieren bringt Erfolg**

Tüchtiger, zuverlässiger

# Bautechniker

25 J., sucht Stelle auf Architekturbureau. Eintritt sofort oder nach Uebereinkunft. — Anfragen sind erbet. u. Chiffre B.W. 5293 an **Rudolf Mosse, A.-G., Basel I.**

**Tüchtiger**

# Bauzeichner

Anschriften nebst Angabe der Gehaltsansprüche an Architekt **AUSTERMAYER, Mornex 1, LAUSANNE.**

**Gesucht** auf Architekturbureau, tüchtiger **Architekt od. Bautechniker**

zur Bearbeitung einer Plankonkurrenz. Reflektanten, die bei Wettbewerben bereits erfolgreich tätig waren, erhalten den Vorzug. Gefl. Offerten mit Gehaltsansprüchen und bisheriger Tätigkeit befördert unter Chiffre Z. N. 1414 **Rudolf Mosse, A.-G., Zürich.**

# Drucksachen A. G. Jean Frey Zürich

kaufmänn. Erfahrung, als Stütze des techn. Leiters, für Maschinen-Verkaufs-Organisation in Britisch-Indien.

239 Selbständiger Konstrukteur mit grosser Erfahrung auf hydraul. Anlagen und Installationen, sowie hydraul. Motor- und Handkipper für Fahrzeuge. Deutsche Schweiz.

247 Betriebsleiter, ganz selbständig, für Lederwaren- u. Reiseartikel-Fabrikation, mit Kenntnissen und langjährigen Erfahrungen der gesamten Branche. Kt. Zürich.

**Bau-Abteilung.**

250 Vermessungs-Ingenieure, a) mit guter Bauerfahrung, spez. im Bahnbau; b) mit einiger Baupraxis. Schweizer. Nach Persien.

# PATENTE

Modelle, Muster, Marken etc. in allen Ländern

**NAEGELI & Co., BERN**

Patentanwälte / Bundesgasse 16

**Zu verkaufen eventuell zu vermieten:**

# Wohnhaus mit Werkstätte

dienend für jedes Gewerbe. Maschinelle Einrichtungen vorhanden. Sicherer Nebenverdienst. Mechaniker, Schlosser, Wagner u. Schreiner wollen sich melden bei

**Notar Bürgi, Kirchberg (Bern). - Tel. 23.45.**

# Naturasphalt von Travers

Schweizer-Produkt

Anerkannt bester Asphalt für jede Art Asphaltbelag.

**E. R. Zetter & Co.**

in Solothurn.



Gegründet 1843

Fabrik-Marke

# Flachdach- u. Terrassen-Beläge

mit

# BITUMITEKT

seit mehr als 25 Jahren glänzend bewährt.

# 1a. REFERENZEN

Fachberatung unverbindlich und kostenlos.

SPEZIAL - UNTERNEHMEN:

# FRICK-GLASS

Altstetten-Zürich

TEL.: 55.064



**ZET-HAUS in Zürich**

Architekten:  
**HUBACHER & STEIGER**

# Centralheizungen

Ventilations-, Entnebelungs-, Trocken-, Warmwasserbereitungs-Anlagen / Pat. Centralapparate für Heizung, Befuchtung, Ventilation und Kühlung für die Textilindustrie



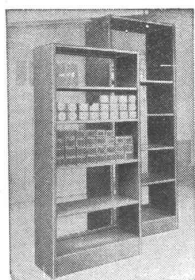
**J. RUCKSTUHL  
BASEL**

Aktiengesellschaft, Fabrik für Centralheizungen

**PATENTTE**  
ERWIRKT **H. KIRCHHOFER**  
**ZÜRICH** LOEWENSTR. 51

**HOTEL**  
**Habis-Royal**  
Bahnhofplatz  
**ZÜRICH**  
**RESTAURANT**  
**SITZUNGSZIMMER**

**HANS KISSLING**



Billigste neuzeitliche

**Waren-  
Gestelle**

in Metall

**HANS KISSLING**

**EISENBAU AG BERN**



**GUT & CO.**  
Treibriemenfabrik  
**ZÜRICH**  
Gegründet 1866

Leder - Riemen  
Gummi- und Balata - Riemen  
Transport - Bänder

Wenn das Mauerwerk  
schimmelt  
oder  
ausblüht

fügen Sie dem Kalk  
das Bindemittel  
„ANNEX“  
bei

**Kabe**

**ANNEX**

Sie werden beste  
Resultate damit  
erzielen

Hüten Sie sich vor Nachahmungen und verwenden Sie nur den bewährten „ANNEX“ Kalkzusatz - Gesetzlich geschützt

**KARL BUBENHOFER**

Farbenfabrik

**GOSSAU St.G.**



Schaufenster-Anlagen

**GEILINGER & CO.**  
Eisenbau-Werkstätten  
**WINTERTHUR**



# Sulzer

*Montagehalle in Oberwinterthur  
für Dieselmotoren kleinerer und mittlerer Leistung*

## **DIESELMOTOREN**

**GEBRÜDER SULZER, AKTIENGESELLSCHAFT, WINTERTHUR**