

Zeitschrift: Schweizerische Bauzeitung
Herausgeber: Verlags-AG der akademischen technischen Vereine
Band: 101/102 (1933)
Heft: 21

Werbung

Nutzungsbedingungen

Die ETH-Bibliothek ist die Anbieterin der digitalisierten Zeitschriften auf E-Periodica. Sie besitzt keine Urheberrechte an den Zeitschriften und ist nicht verantwortlich für deren Inhalte. Die Rechte liegen in der Regel bei den Herausgebern beziehungsweise den externen Rechteinhabern. Das Veröffentlichen von Bildern in Print- und Online-Publikationen sowie auf Social Media-Kanälen oder Webseiten ist nur mit vorheriger Genehmigung der Rechteinhaber erlaubt. [Mehr erfahren](#)

Conditions d'utilisation

L'ETH Library est le fournisseur des revues numérisées. Elle ne détient aucun droit d'auteur sur les revues et n'est pas responsable de leur contenu. En règle générale, les droits sont détenus par les éditeurs ou les détenteurs de droits externes. La reproduction d'images dans des publications imprimées ou en ligne ainsi que sur des canaux de médias sociaux ou des sites web n'est autorisée qu'avec l'accord préalable des détenteurs des droits. [En savoir plus](#)

Terms of use

The ETH Library is the provider of the digitised journals. It does not own any copyrights to the journals and is not responsible for their content. The rights usually lie with the publishers or the external rights holders. Publishing images in print and online publications, as well as on social media channels or websites, is only permitted with the prior consent of the rights holders. [Find out more](#)

Download PDF: 22.02.2026

ETH-Bibliothek Zürich, E-Periodica, <https://www.e-periodica.ch>

SCHWEIZERISCHE BAUZEITUNG

WOCHENSCHRIFT FÜR ARCHITEKTUR / INGENIEURWESEN / MASCHINENTECHNIK

REVUE POLYTECHNIQUE SUISSE

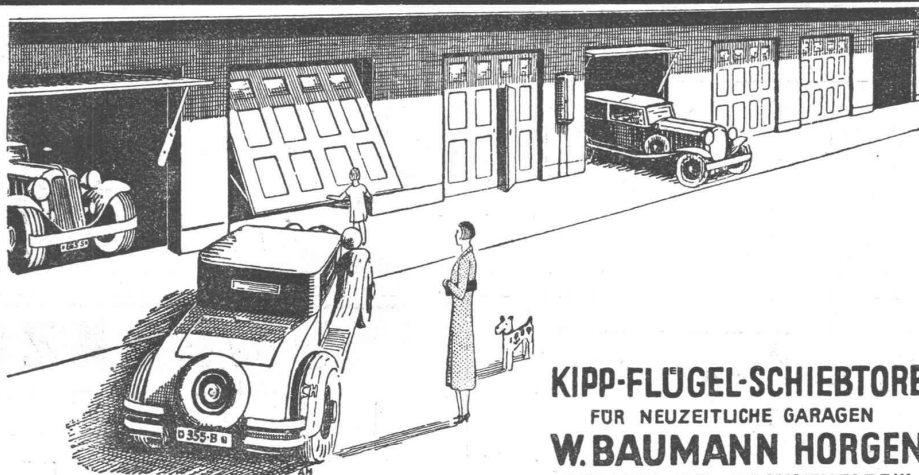
ORGAN DES SCHWEIZERISCHEN INGENIEUR- UND ARCHITEKTEN-VEREINS
UND DER GESELLSCHAFT EHEMAL. STUDIERENDER DER EIDG. TECHN. HOCHSCHULE
GEGRÜNDET 1883 VON ING. A. WALDNER / HERAUSGEGEBEN VON ING. C. JEGHER

Vereins-Mitglieder, beim Verlag: Schweiz 32 Fr.,
Ausland 40 Fr. jährl.; Nicht-Mitglieder: Schweiz
40 Fr.; Ausland 50 Fr., postamtlich abonniert
40 Fr. zuzüglich Gebühren. / Einzel-Nr. 1 Fr.

VERLAG CARL JEGHER, ZÜRICH
Dianastrasse 5 / Postdeck VIII 6110
Telephon: 34.507 ■ In Kommission
bei Rasdler & Cie., Zürich u. Leipzig

Inserate durch die A.-G. der Unternehmungen
RUDOLF MOSSE, Zürich, Basel. / Die
viergespaltene Colonelzeile 50 Cts., Titelseite
80 Cts., ausländ. Anzeigen 60 Cts., Titelseite 1 Fr.

Dem Verein Deutscher Ingenieure zum Gruss auf Schweizerboden!



KIPP-FLÜGEL-SCHIEBTÖRE
FÜR NEUEITLICHE GARAGEN
W. BAUMANN HORGEN
ROLLADEN UND JALOUSIENFABRIK

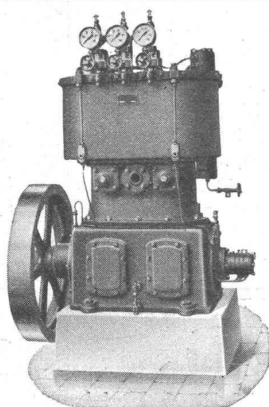
BERCHTOLD & CO.
THALWIL

TEL. 920.501



HEIZUNG
WARMWASSER
LÜFTUNG

PROJEKTE U. BERATUNG KOSTENLOS
BESTE REFERENZEN



Die Maschinenfabrik

Burckhardt

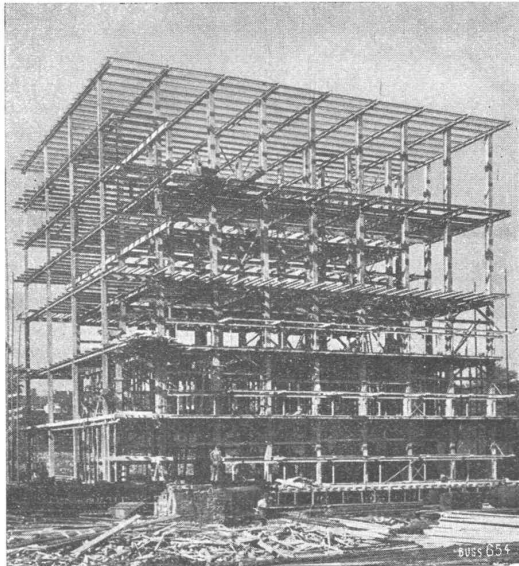
A. G. in Basel

hat über 50jährige Erfahrung im Bau von

KOMPRESSOREN
UND VAKUUMPUMPEN

(Kolben- und Rotationsmaschinen)

für alle Verwendungszwecke



Stahlskelett des Kühlhauses im Bahnhof Basel.

STAHL- HOCHBAU

BUSS & BASEL

DIESEL-KOMPRESSOREN

A. SPECKEN Böcklinstraße 16 Zürich 7



BAUWERKZEUGE BAUBESCHLÄGE BAUEISEN



beziehen Sie
vorteilhaft von

J. G. KIENER & WITTLIN A.-G.

Eisen und Metalle

Schauplatzgasse 23 **BERN** Telephone: 29.122

Verlangen Sie unsere illustrierten
KATALOGE u. LAGERLISTEN!



MANOMETER

Druck- und Zugmesser, Vakuummeter, Registrierapparate, Elektrische Signal- und Kontaktvorrichtungen

THERMOMETER

Glasthermometer, Quecksilber-Feder-Thermometer, Kälte- u. Wärmemesser mit u. ohne Registrierung, u. für Fernleitung elektrische Pyrometer, Indikatoren — Tachometer — Vibrometer

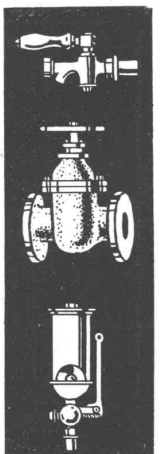
Rhei-Ventile — Sera-Schieber — Cardo-Wasserstände

MANOMETER A.-G.

ZÜRICH, Stampfenbachstrasse 61 und **SEEBACH**
(früher Schäffer & Budenberg, Seebach)

ARMATUREN

für Dampf, Wasser, Gas, Säuren in verschiedenen Ausführungen: wie Hähne, Absperrventile, Sicherheitsventile, Reduzierventile, Kolbenschieberventile, Absperrschieber, Injektoren, Pumpen, Elevatoren, Anwärmer, Wasserstände, auch mit Reflexionsglas, Drahtglas, Kondens-Töpfe, Schmierpressen, Höchstdruck-Armaturen in erstklassiger Ausführung





PLAN-KOPIEN ALLER ART
(HELIOGRAPHIE, PLANDRUCK, ZINKDRUCK)
AUF PAPIER, PAUSPAPIER, PAUSLEINWAND etc.

LICHT-PAUS- UND ZEICHENPAPIERE
PAUS- UND MILLIMETERPAPIERE
LICHTPAUS-APPARATE

ED. AERNI-LEUCH, BERN
FABRIK VON LICHTPAUSPAPIEREN
SPEZIALGESCHÄFT FÜR SÄMTL. TECHN. PAPIERE



ADOLF FELLER & HORGEN
FABRIK ELEKTRISCHER APPARATE

*Dreheschalter,
Kipphebel-schalter,
Ein-Druckknopfschalter,
Zugschalter,
Reckvorrichtungen,
Isolierpanzer-Apparate Marke „FERIT“ für trockene, feuchte
und nasse Räume.*

für Auf- und Unterputz-
montage,
Unterputz-Kombinationen,
Isolierstofflosen.

Genormtes Einheitsmaterial mit dem  Qualitätszeichen versehen!



WANDBEKLEIDUNG
LAGA
BETON-EMAIL
WAND-GLASUR

**H. HIRT A.-G.
TURGI**
Verkaufsbureau:
ZÜRICH 6
Scheuchzerstr 50

Für:
Korridore
Treppenhäuser
Küchen
Bäder
Aborte
Garagen

in:
Fabriken
Spitälern
Kinos
Theater
Hotels
Restaurants
Schulen
Versammlungslokale
Kirchen

DIE MODERNE WANDBEKLEIDUNG

Rissfrei
Stossicher
Abwaschbar

VERTRETERBESUCHE
BERATUNG
MUSTERVORLAGE

Vertretung Ostschweiz:
FRIEDR. NOTZ
Architekt
ZOLLIKON
Zollikerstr. 62

„Impermea“, Dichtemittel
„Rapid“, Schnellbindemittel

Selbstansaugende, ventillose

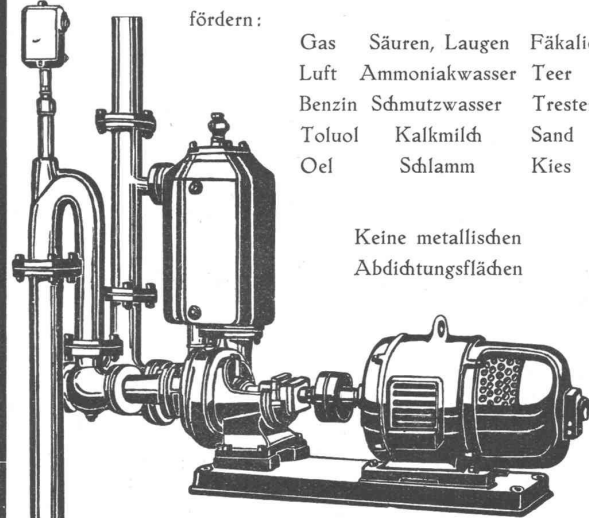
Zentrifugal-Pumpen

D. R. P. ⚙ Patent England U. S. A.

fördern:

Gas	Säuren, Laugen	Fäkalien
Luft	Ammoniakwasser	Teer
Benzin	Schmutzwasser	Trester
Toluol	Kalkmilch	Sand
Öl	Schlamm	Kies

Keine metallischen
Abdichtungsflächen



Patent (D. R. P.) automatische Wasserversorgungsanlagen
Automatische Hauswasserpumpen, Sihl-Wagenwaschpumpen
Kesselspeisepumpen, Umwälz- und Heisswasserpumpen
Kesselspeise-Wassermesser System Schmid

Maschinenfabrik a. d. Sihl A. G. Zürich
Tel. 33.514 vorm. A. Schmid Gegr. 1871

Glasdächer

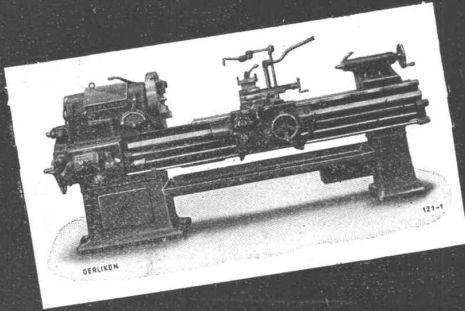
Dachoberlichter

in kifflosen ⚙ Systemen „Kully“

Glasdachwerke
Simon Kully, Olten
Dipl.-Ingenieur E. T. H.

Ältestes Spezialgeschäft
Eigenes Ingenieurbureau

Gegründet 1854
Telephon 20.56

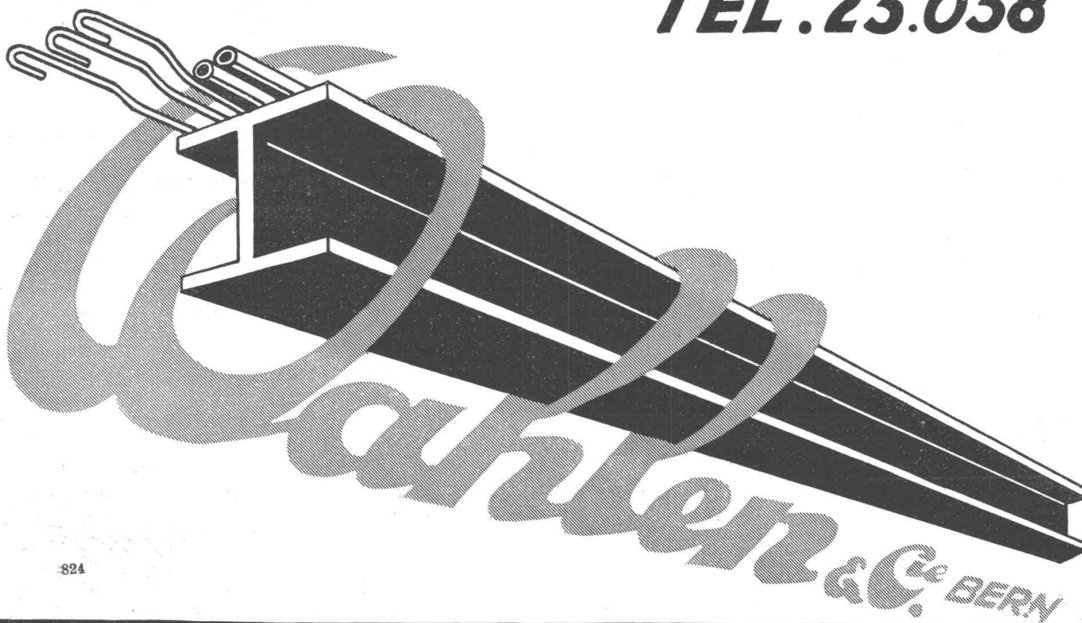



WERKZEUGMASCHINENFABRIK OERLIKON

WIR BAUEN: SCHNELLDREHBÄNKE MIT STUFEN- UND EINSCHIEBENANTRIEB •
HORIZONTAL-BOHR- UND FRÄSWERKE • AUTOMATISCHE KEGELRADHOBEL-
MASCHINEN • UNIVERSAL-RADIAL-, RADIAL-, STÄNDER-, SÄULEN- UND SCHNELL-
BOHRMASCHINEN • SPEZIALMASCHINEN
TELEPHON: ZÜRICH 68.404 • TELEGRAMME: OUTIL OERLIKON

K MILES

TEL. 23.038



824

liefern vorteilhaft sämtliche
Baueisen
auch nach Wunsch bearbeitet



SAURER



LASTWAGEN 2 bis 6 T. OMNIBUSSE U. CARS-ALPINS 12 bis 50 PL.
MIT 4 UND 6 CYL. BENZIN- UND DIESEL-MOTOREN

Neueste Verbesserung an Diesel-Motoren:

VOLLSTÄNDIGE VERBRENNUNG
KEINE RAUCHBELÄSTIGUNG MEHR

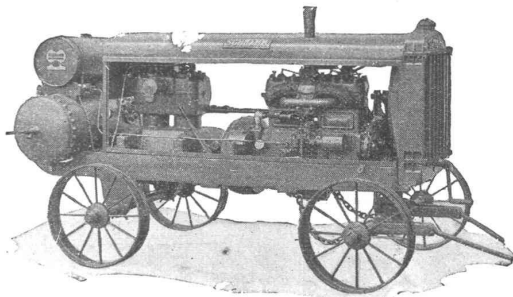
Verlangen Sie Referenzen und Atteste, sowie die Broschüre: „Der neue Saurer-Fahrzeug-Dieselmotor“

AKTIENGESELLSCHAFT ADOLPH SAURER
ARBON BASEL MORGES ZÜRICH

GEWISS

DIE WAHL IST SCHWER!

DIES WORT GILT AUCH BEI DER ANSCHAFFUNG
EINES KOMPRESSORS.
ES IST FÜR DEN BAUUNTERNEHMER SICHER KEIN
LEICHTES, SICH FÜR DIESES ODER JENES MODELL
ZU ENTSCHEIDEN.
DIESE SORGE KÖNNEN WIR IHM NICHT ABNEHMEN.
HAT ER SICH ABER ENTSCHEIDEN UND IST SEINE
WAHL AUF EINEN



SCHRAMM-KOMPRESSOR

GEFALLEN, DANN HAT ER SICH AUCH NICHT WEITER
ZU SORGEN, DANN HAT ER DAS RICHTIGE GE-
TROFFEN.

SCHRAMM-KOMPRESSOREN MIT BENZIN- ODER
DIESELMOTOREN UND DER BERÜHMTE

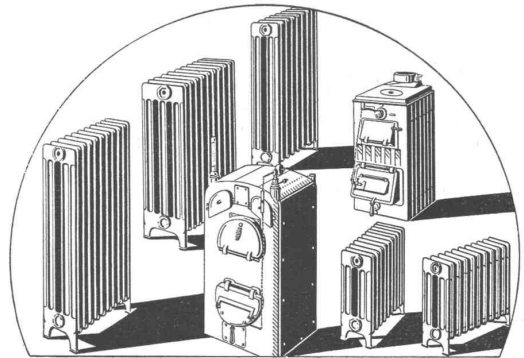
SCHRAMM-KUPPLUNG

WERDEN MIT PNEU- ODER VOLLGUMMI-BEREIFUNG,
GEFEDERT ODER UNGEFEDERT, GELIEFERT.

KAUF UND MIETE



FRITZ MARTI AKTIENGESELLSCHAFT
ZOLLIKOFEN B. BERN MODERNE BAUMASCHINEN



ZENT

das Qualitätsmaterial
rein schweizerischer Herkunft

Durchdachte Konstruktion

Bestes Spezial-Gusseisen

Sorgfältige Bearbeitung

Gewährleisten Dauerbeständigkeit u. billigen Betrieb

Lieferung und Installation ausschliesslich
durch die Zentralheizungs-Installateure

ZENT A.G. BERN
(OSTERMUNDIGEN)

Verlangen Sie unsere Gratisprospekte



Gebrüder

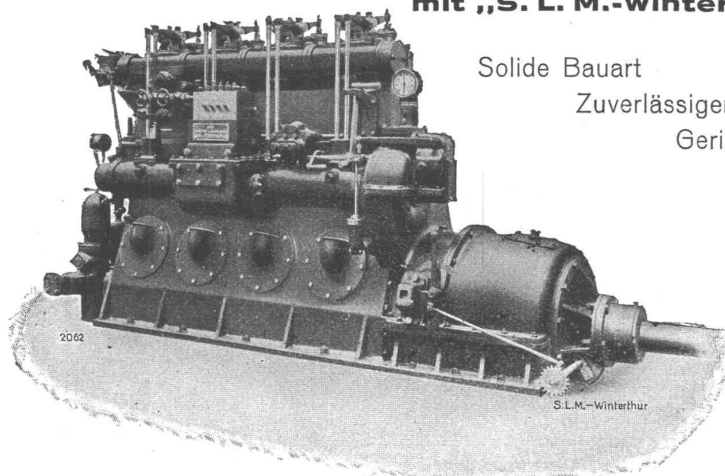
HOTZ

Zürich

Elektrische Unternehmungen

„S. L. M.-WINTERTHUR“ Schiffs-Dieselmotoren

mit „S. L. M.-Winterthur“ Oeldruck-Wendegetriebe



150 PS Schiffs-Dieselmotor mit Oeldruck-Wendegetriebe
System „S. L. M.-Winterthur“

Solide Bauart

Zuverlässiger Betrieb

Geringster Brennstoffkonsum,
rauchfreier Auspuff

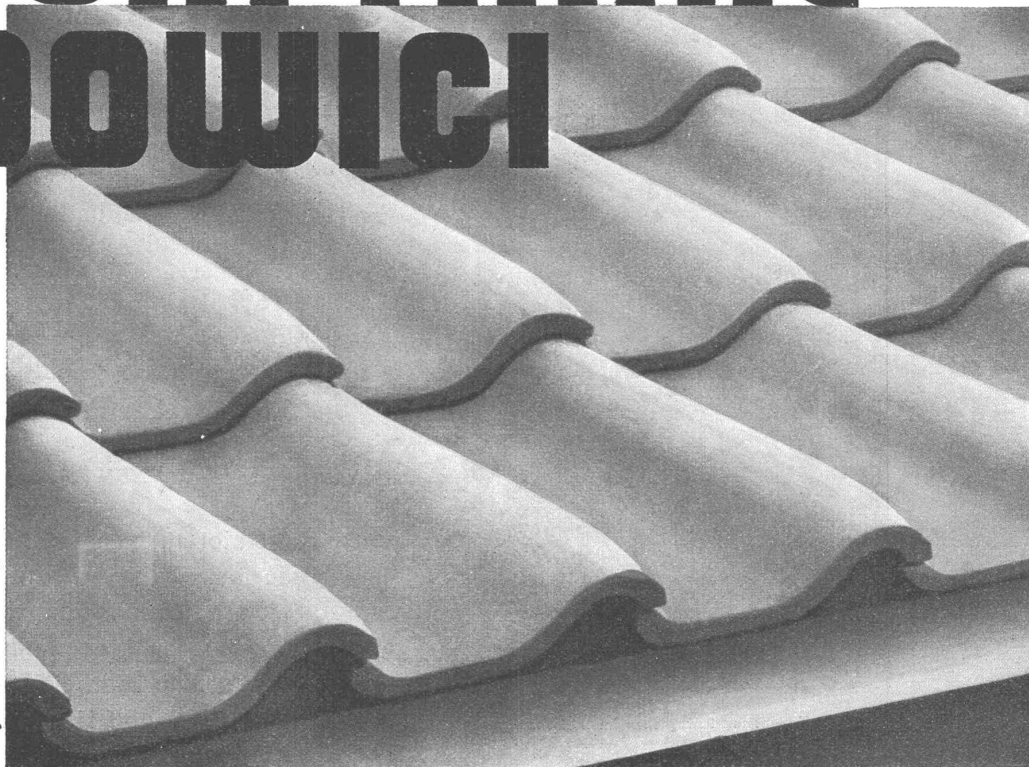
Sicheres Anlassen auch bei kaltem Wetter ohne Hilfsmittel

Sanftes und äusserst rasches Umsteuern mit unserem patentierten Oeldruck-Wendegetriebe

Fernsteuerung vom Steuerhaus ohne weiteres möglich

**Schweizerische Lokomotiv- & Maschinenfabrik
WINTERTHUR**

FLACHPFANNE LUDOWICI



der zweckmässigste
ziegel für schwach-
geneigte dächer.

in der schweiz hergestellt durch

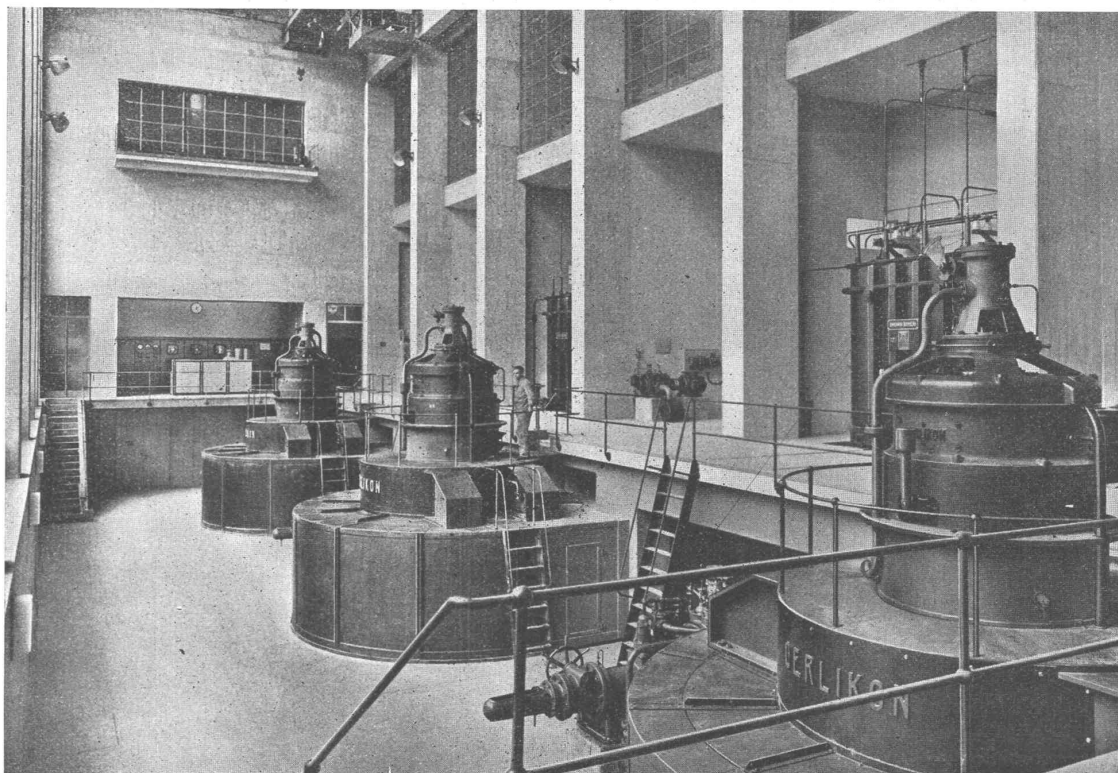
ZIEGEL A.G.

zürich tel. 36.698

LAUPER & CO.

pieterlen tel. 4 & 7

MASCHINENFABRIK OERLIKON

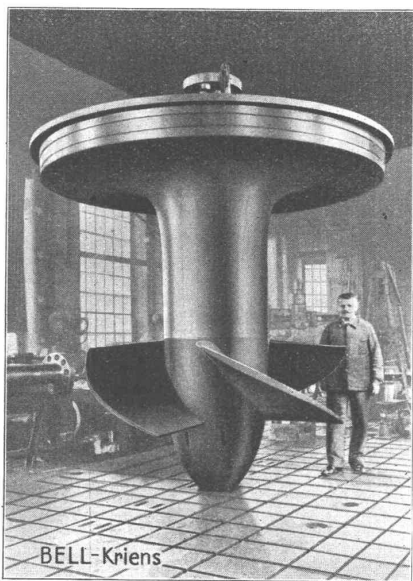


Maschinensaal des Limmatwerkes Wettingen der Stadt Zürich
mit den drei OERLIKON-Drehstromgeneratoren zu je 10 000 kVA, 6400 Volt, 50 Perioden, 214 Touren/Min.

A.-G. der
Maschinenfabrik
von

Theodor Bell & Cie.

Kriens
bei
Luzern



BELL-Kriens

Propeller-Turbine mit beweglichen Laufradschaufeln

Wasserturbinen

für alle Gefälle und Leistungen

Propellerturbinen

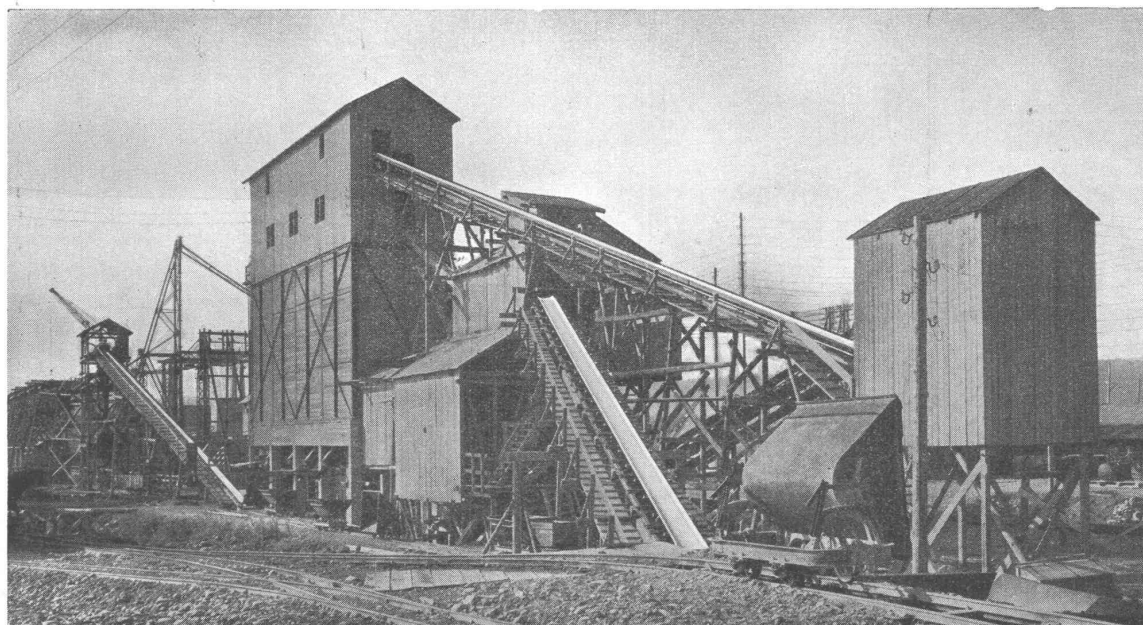
mit festen und mit beweg-
lichen Laufradschaufeln

Regulatoren, Rechen, Schützen,
Stauwehre, Bell-Patent-Kugel-
schieber, Druckleitungen, kom-
plette hydraulische Anlagen. —
Kesselschmiedearbeiten aller Art
Stahl-Hoch- und Brückenbauten

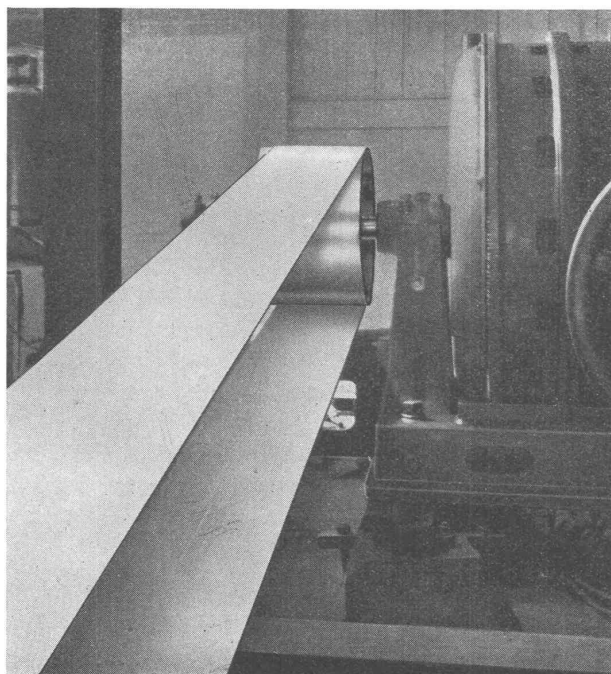
GOODRICH

TREIBRIEMEN UND TRANSPORTBÄNDER die Gummi-Gurten für hohe Leistung

Bau des Kraftwerkes Klingnau



Kiesaufbereitung und Beton-Transport mittelst 10 Goodrich-Förderbändern „Longlife“.



Nebestehendes Bild:

GOODRICH „SOUPLEFLEX“-Riemen

340 mm breit, 8 mm dick, Geschwindigkeit 1400 m per Min., zum Antrieb einer Pumpe von 400 Sek.-Lit. Förder-Leistung durch einen 180 PS. Motor.

Sämtliche „SOUPLEFLEX“-Riemen, die in dieser Anlage infolge Ueberschwemmung der Baugrube während eines Monats unter Wasser gesetzt waren, **konnten ohne den geringsten Schaden wieder in den Betrieb genommen werden.**

Obige Anlagen wurden ausgeführt durch die Bau-Unternehmung

J. J. Rüegg & Co., A.-G., Zürich.

Vertreter-Nachweis und
techn. Beratung durch:

GOODRICH-ZÜRICH · Tel. 38.658



ABDICHTUNGEN

FÜR HOCH- UND TIEFBAU

SIKA **dichtet** während des grössten Wasserdruckes; **SIKA** **schützt** Beton und Mauerwerk vor Feuchtigkeit, Wassereinbrüchen und Aggressivwässern; **SIKA** **verhindert** Ausblühungen und Mauer-schwamm; **SIKA** **erhöht** die Haft-, Zug- und Druckfestigkeit.

FABRIKANTEN: KASP. WINKLER & CO., ALTSTETTEN-ZÜRICH

ELASTISCHE ANSTRICHE

FÜR VERPUTZ UND BETON



IGOL isoliert Beton und Verputz zuverlässig und dauerhaft gegen Feuchtigkeit, aggressive Wässer, Dämpfe und verdünnte Säuren.
— Verbrauch bei zweimaligem Anstrich per 100 m² = abgeriebener Verputz 30 bis 40 kg, Beton 50 bis 60 kg, Eisen 20 bis 30 kg.

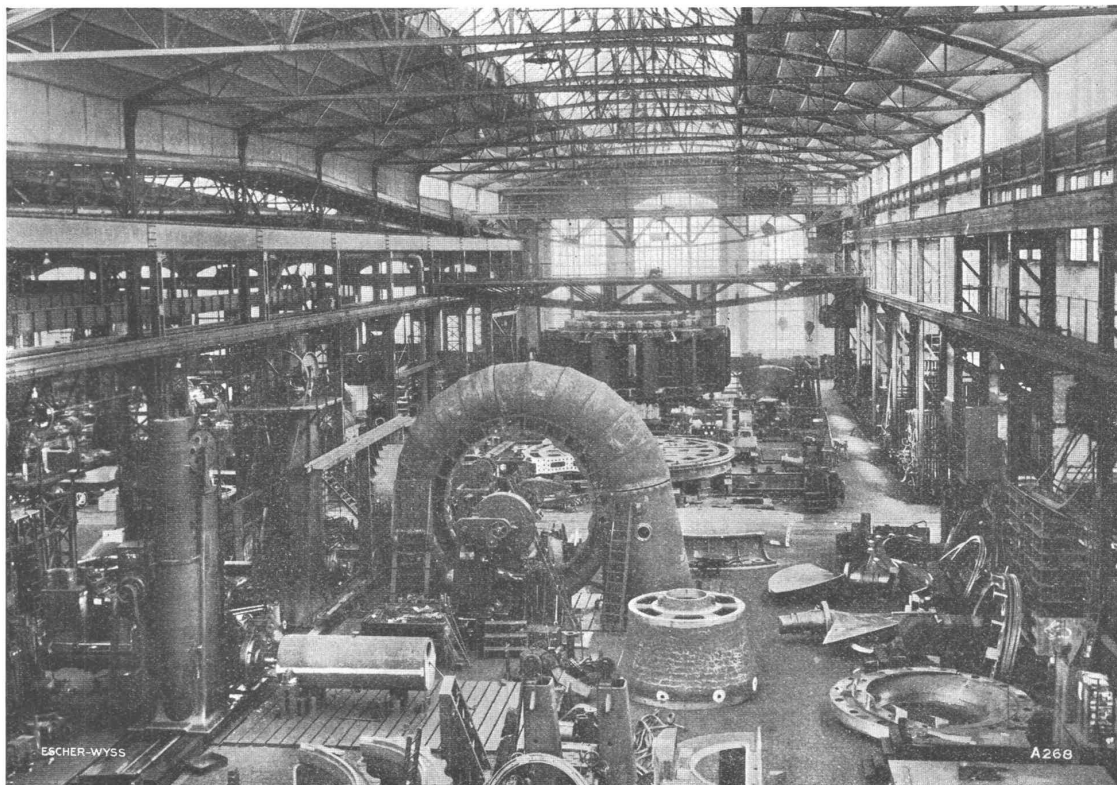
55 JAHRE Erfahrung

Patente, Fabrikmarken, Gutachten
Technische Beratung bei Prozessen

PATENTANWÄLTE

E. BLUM & Co. ZÜRICH

ESCHER WYSS



Blick in die Hauptwerkstätten des Zürcher Werkes

Ein interessanter Einblick in die vielseitigen Arbeitsgebiete der Firma Escher Wyss bietet sich den Teilnehmern der Hauptversammlung des VDI in der Schweiz durch die Besichtigung der

Escher Wyss Werkstätten in Zürich

des

Limmatkraftwerkes Wettingen der Stadt Zürich

des

Gaswerkes der Stadt Zürich in Schlieren

der

Versuchsanstalt für Wasserbau

des

Fernheizwerkes der Eidg. Techn. Hochschule

und des

Kraftwerkes Amsteg der Schweizerischen Bundesbahnen

ESCHER WYSS MASCHINENFABRIKEN AKTIENGESELLSCHAFT ZÜRICH



Gesellschaft der L. von Roll'schen Eisenwerke, Gerlafingen

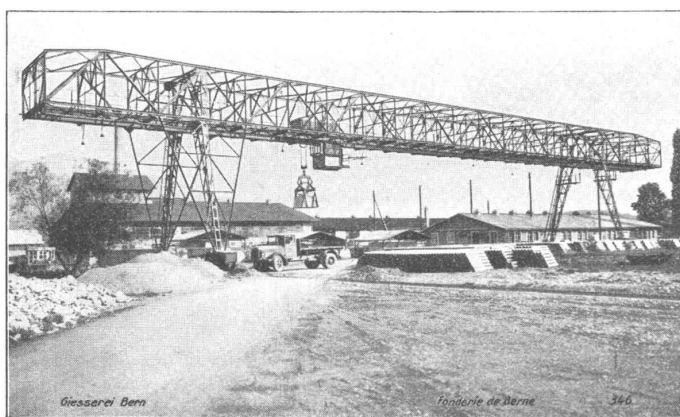
Gegründet 1823

Werk „**Giesserei Bern**“

Gegründet 1823

in Bern

Konstruktionswerkstätten,
Eisengiesserei



Verladebrücke, totale Brückenlänge 73,5 m, Spannweite 50 m, Tragkraft 6,5 t,
zum Umschlag von Sand und Kies und Transport von Röhren und Formsteinen.

Hebezeuge

Eisenbahnmaterial
Schützenanlagen und
Wehreinrichtungen
Zahnradbahnmaterial
Standseilbahnen
Kabelbaggeranlagen
Allgem. Maschinenbau



Telegramme: Giesserei Bern

Telephon: 25.066