

**Zeitschrift:** Schweizerische Bauzeitung  
**Herausgeber:** Verlags-AG der akademischen technischen Vereine  
**Band:** 101/102 (1933)  
**Heft:** 20

## Werbung

### Nutzungsbedingungen

Die ETH-Bibliothek ist die Anbieterin der digitalisierten Zeitschriften auf E-Periodica. Sie besitzt keine Urheberrechte an den Zeitschriften und ist nicht verantwortlich für deren Inhalte. Die Rechte liegen in der Regel bei den Herausgebern beziehungsweise den externen Rechteinhabern. Das Veröffentlichen von Bildern in Print- und Online-Publikationen sowie auf Social Media-Kanälen oder Webseiten ist nur mit vorheriger Genehmigung der Rechteinhaber erlaubt. [Mehr erfahren](#)

### Conditions d'utilisation

L'ETH Library est le fournisseur des revues numérisées. Elle ne détient aucun droit d'auteur sur les revues et n'est pas responsable de leur contenu. En règle générale, les droits sont détenus par les éditeurs ou les détenteurs de droits externes. La reproduction d'images dans des publications imprimées ou en ligne ainsi que sur des canaux de médias sociaux ou des sites web n'est autorisée qu'avec l'accord préalable des détenteurs des droits. [En savoir plus](#)

### Terms of use

The ETH Library is the provider of the digitised journals. It does not own any copyrights to the journals and is not responsible for their content. The rights usually lie with the publishers or the external rights holders. Publishing images in print and online publications, as well as on social media channels or websites, is only permitted with the prior consent of the rights holders. [Find out more](#)

**Download PDF:** 17.04.2026

**ETH-Bibliothek Zürich, E-Periodica, <https://www.e-periodica.ch>**

# SCHWEIZERISCHE BAUZEITUNG

WOCHENSCHRIFT FÜR ARCHITEKTUR / INGENIEURWESEN / MASCHINENTECHNIK  
REVUE POLYTECHNIQUE SUISSE

ORGAN DES SCHWEIZERISCHEN INGENIEUR- UND ARCHITEKTEN-VEREINS  
UND DER GESELLSCHAFT EHEMAL. STUDIERENDER DER EIDG. TECHN. HOCHSCHULE  
GEGRÜNDET 1883 VON ING. A. WALDNER / HERAUSGEGEBEN VON ING. C. JEGHER

Vereins-Mitglieder, beim Verlag: Schweiz 32 Fr.,  
Ausland 40 Fr. jährl.; Nicht-Mitglieder: Schweiz  
40 Fr.; Ausland 50 Fr., postamtlich abonniert  
40 Fr. zuzüglich Gebühren. / Einzel-Nr. 1 Fr.

VERLAG CARL JEGHER, ZÜRICH  
Dianastrasse 5 / Postcheck VIII 6110  
Telephon: 34.507 ■ In Kommission  
bei Rascher & Cie., Zürich u. Leipzig

Inserate durch die A.-G. der Unternehmungen  
RUDOLF MOSSE, Zürich, Basel. / Die  
viergespaltene Colonelzeile 50 Cts., Titelseite  
80 Cts., ausländ. Anzeigen 60 Cts., Titelseite 1 Fr.

## Fenster



*Kiefer Zürich*

# Aufzüge Lerch

für Briefe, Speisen, Waren  
erstellt  
**Aug. Lerch, Zürich**  
Oetenbachgasse 5 Tel.: 33.000

# GLASDACH

KITLOS MIT BLEIBANDEN

Ausführung auf Holz, Eisen und Beton  
Umdecken gekitteter Glasdächer

**JAKOB SCHERRER ZÜRICH 2**  
Allmendstrasse 5/7 Telephon 57.980



# Taucher-Wasser-Arbeiten

**W. STÄUBLI, INGENIEUR, ZÜRICH 3**  
GRUBENSTRASSE 1-3 TELEPHON 56.633-35



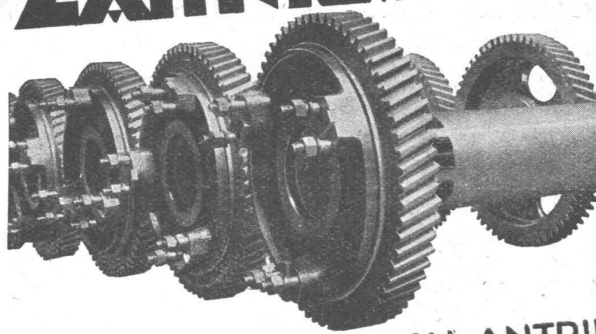
Abdichtungen

*Altbewährt und zuverlässig*



*Elastische Anstriche*

# ZAHNRÄDERFABRIK

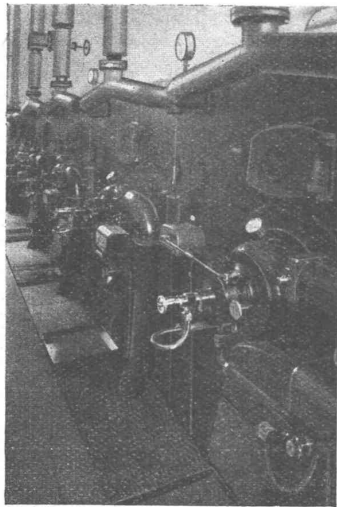


Spezialität: Zähräder für elektr. Bahnen  
 Achszahnradgetriebe mit gehärteten und geschliffenen  
 Keilbozzähnen, Stirn- od. Schraubenverzahnung. Federnde  
 ein- oder zweiteilige Achszahnäder. Getriebe für alle  
 Industrien • Flankenschliff nach System „Minerva“  
 Unerreichte Präzision, Feinheit und Härte der geschlif-  
 fenen Fläche • Zahnäder für alle Industrien.

HOHLWELLEN (SECHERON-ANTRIEB) FÜR ELEKTRISCHE LOKOMOTIVEN

**SAUTER, BACHMANN & CIE.**

**NETSTAL**  
 TELEPHON: 4.44



Gemeinnützige Baugenossenschaft  
 Waldberg, Zürich 2  
 Kesselanlage mit Oelfeuerung

## Joh. Müller

Zentralheizungsfabrik

### Rüti-Zürich

Heizungen, Lüftungen  
 Warmwasser-Versorgungen  
 Oelfeuerungen

Telephon 30 Rüti

Gegründet 1878

Filiale Zürich Telephon 20.324



GESELLSCHAFT DER **L. VON ROLL** SCHEN EISENWERKE  
 OOOOOO WERK: EISENWERK KLUS IN KLUS KT. SOLOTHURN



Moderne  
**Radiatoren „Helios“**

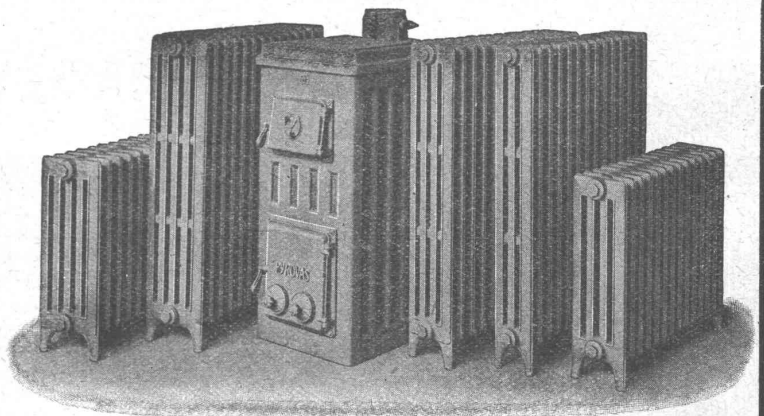
für rasche Aufheizung und

neuer  
**Heizkessel „Pyrovas“**

mit Heizflächen von 1,3 bis 2,4 m<sup>2</sup>

**für Kleinhäuser,  
 Etagenwohnungen,  
 Siedlungen, usw.**

Kostenlose Beratung und Projekte durch sämtliche  
 schweizerischen Fachfirmen. — Auf Wunsch werden  
 solche gerne überall nachgewiesen.



# SANITÄRE INSTALLATIONEN



# W. GOLDENBOHM



ZÜRICH

*Dufourstrasse 47*

*Telephon 20.860 und 24.775*

**AZA Pfannenziegel**

das bewährteste Modell für steile  
oder schwach geneigte Dächer.  
AKTIEN-ZIEGELEI ALLSCHWIL  
ALLSCHWIL-BASEL



# VENTILATIONEN

LUFTKONDITIONIERUNG (Lufterwärmung, -kühlung und -filtrierung)  
 KÜCHENVENTILATIONSANLAGEN - GARAGELÜFTUNGEN - LUFTFILTERANLAGEN

## Ventilator A.-G., Stäfa-Zürich

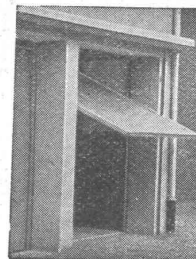
Ausschliessliche Spezialfabrik



Schaufenster-Anlagen

**GEILINGER & CO.**  
 Eisenbau-Werkstätten  
 WINTERTHUR

### KISSLING-TORE (patentamtlich geschützt) speziell für GARAGEN

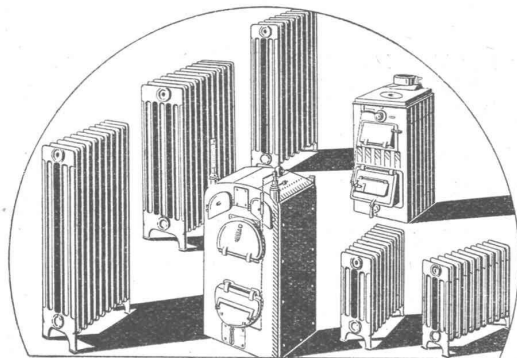


als Kipptor nach oben öffnend konstruiert

**Einfach und billig**

Spielend leichte Bedienung. Prompt lieferbar. - Verlangen Sie umgehend äusserste Preise

**HANS KISSLING, BERN**  
 Eisenbau A.-G.  
 Prospekte und Referenzen



## ZENT

das Qualitätsmaterial  
 rein schweizerischer Herkunft

- Durchdachte Konstruktion**
- Bestes Spezial-Gusseisen**
- Sorgfältige Bearbeitung**
- Gewährleisten Dauerbeständigkeit u. billigen Betrieb**

Lieferung und Installation ausschliesslich durch die Zentralheizungs-Installateure

**ZENT A.G. BERN**  
 (OSTERMUNDIGEN)

Verlangen Sie unsere Gratisprospekte



Der **SOLA**

### Hochdruck-Schlauch vom GummiMaag

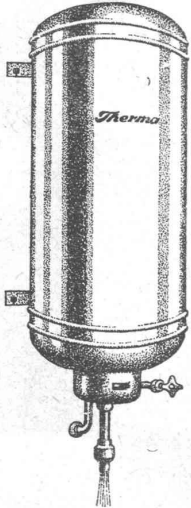
beste zuverlässige Qualität, jederzeit sofort ab Lager lieferbar. Verlangen Sie Katalog über alle Bedarfsartikel für das Baugewerbe.

**ZURICH**  
 LOWENSTR. 69  
 b. Hauptbahnhof.  
 Tel. 36.574

**Erstellen Sie keinen Neubau**

*ohne elektrische*

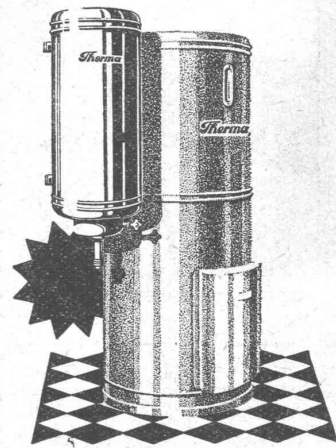
# Therma-Boiler



**Lieferbar in jeder Art und Grösse**

für

*Küche, Bad, Toilette, Arbeitsraum, kompl. Warmwasser-Versorgungen etc.*



*Verlangen Sie Prospekte und Referenzen*

# Therma

A.-G. Schwanden-Gl.

## CARL MAIER & CIE., SCHAFFHAUSEN

**Fabrik elektrischer Apparate und Schaltanlagen**

**Unsere Schaltkasten**

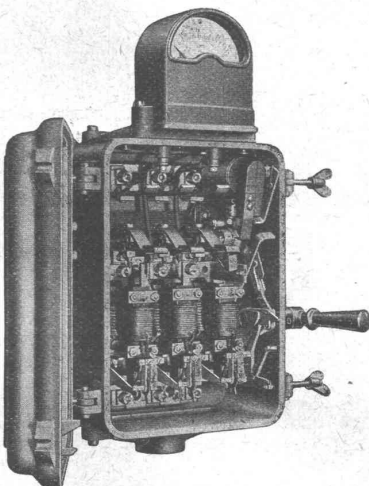
**mit einstellbaren, kurzschlussfesten**

**Wärmepaketauslösern**

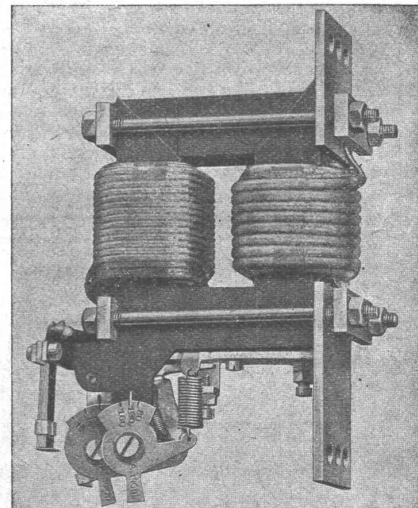
**und**

**elektromagnetischer Momentauslösung**

**schützen Motore zuverlässig gegen schädliche Erwärmung**



**Schaltkasten mit drei Wärmepaketauslösern**



**Wärmepaketauslöser mit elektromagnetischer Momentauslösung**



**ADOLF FELLER & HORGEN**  
**FABRIK ELEKTRISCHER APPARATE**

*Drehschalter,  
 Kipphebel-schalter,  
 Ein-Druckknopfschalter,  
 Zugschalter,  
 Steckvorrichtungen,*

*für Auf- und Unterputz-  
 montage,  
 Unterputz-Kombinationen,  
 Isolierstofflos.*

*Isolierpanzer-Apparate Marke „FERIT“ für trockene, feuchte  
 und nasse Räume.*

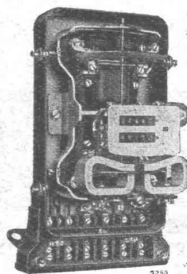
**Genormtes Einheitmaterial mit dem  Qualitätszeichen versehen!**



**ATELIERS DE CONSTRUCTIONS MÉTALLIQUES ET MÉCANIQUES**  
**GIOVANOLA FRÈRES S. A., MONTHEY**  
 (SUISSE)

Ponts et charpentes métalliques — Constructions rivées  
 ou entièrement soudées par procédé électrique  
 Ponts roulants — Grues — Vannes  
 Chaudronnerie en fer — Conduites forcées  
 Tuyaux en tôle soudée pour conduites eau potable et gaz  
 Gazomètres — Réservoirs et appareils mélangeurs  
 Cuves à huile pour transformateurs  
 Moules pour fabrication de tuyaux en ciment  
 Réservoirs pour benzine et mazout de toutes dimensions

**WIR LIEFERN:**

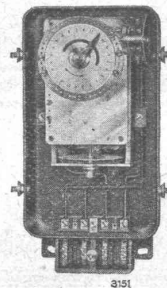


**TARIF-SCHALTUHR**

für Einfach- oder Viel-  
 fach - Steuerung, für  
 feste oder astronomi-  
 sche Schaltzeiten

**TARIF-ZÄHLER**

für einfache und  
 kombinierte Tarife



LANDIS & GYR <sup>AG</sup> ZUG

**STEINZEUG**

Röhren u. Formstücke, Futter-Tröge. Krippen, Einmachtopfe etc.

**garantiert säurebeständig glasiert**

liefern in erstklassiger Qualität zu billigsten Preisen:

Schweizerische  
 Steinzeug-Röhren-Fabrik A.-G.  
 Schaffhausen

Steinzeugfabrik Embrach A.-G.  
 für Kanalisation u. chemische Industrie  
 Embrach (Zürich)