

Zeitschrift: Schweizerische Bauzeitung
Herausgeber: Verlags-AG der akademischen technischen Vereine
Band: 101/102 (1933)
Heft: 19

Werbung

Nutzungsbedingungen

Die ETH-Bibliothek ist die Anbieterin der digitalisierten Zeitschriften auf E-Periodica. Sie besitzt keine Urheberrechte an den Zeitschriften und ist nicht verantwortlich für deren Inhalte. Die Rechte liegen in der Regel bei den Herausgebern beziehungsweise den externen Rechteinhabern. Das Veröffentlichen von Bildern in Print- und Online-Publikationen sowie auf Social Media-Kanälen oder Webseiten ist nur mit vorheriger Genehmigung der Rechteinhaber erlaubt. [Mehr erfahren](#)

Conditions d'utilisation

L'ETH Library est le fournisseur des revues numérisées. Elle ne détient aucun droit d'auteur sur les revues et n'est pas responsable de leur contenu. En règle générale, les droits sont détenus par les éditeurs ou les détenteurs de droits externes. La reproduction d'images dans des publications imprimées ou en ligne ainsi que sur des canaux de médias sociaux ou des sites web n'est autorisée qu'avec l'accord préalable des détenteurs des droits. [En savoir plus](#)

Terms of use

The ETH Library is the provider of the digitised journals. It does not own any copyrights to the journals and is not responsible for their content. The rights usually lie with the publishers or the external rights holders. Publishing images in print and online publications, as well as on social media channels or websites, is only permitted with the prior consent of the rights holders. [Find out more](#)

Download PDF: 22.02.2026

ETH-Bibliothek Zürich, E-Periodica, <https://www.e-periodica.ch>

Flachdach- u. Terrassen-Beläge

mit

BITUMITEKT

seit mehr als 25 Jahren glänzend bewährt.

Ia. REFERENZEN

Fachberatung unverbindlich und kostenlos.

SPEZIAL - UNTERNEHMEN:

FRICK-GLASS

Altstetten-Zürich

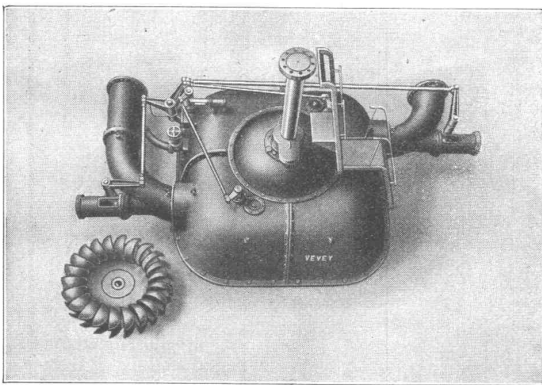
TEL.: 55.064



ZET-HAUS in Zürich
Architekten:
HUBACHER & STEIGER

ATELIERS DE CONSTRUCTIONS MÉCANIQUES DE VEVEY S.A.

Telegramm-Adresse: FONDERIE VEVEY - Telephon: No. 69



Eine der drei Pelton-Turbinen mit vertikaler Achse und zwei Düsen, des Kraftwerkes Sembrancher (Wallis).
Leistung: 5300 PS. — Gefälle: 156 m. — Geschwindigkeit: 300 Uml./min.

Wasserturbinen aller Systeme
Eisen-Hoch- und Brückenbau
Hebezeuge und Transportanlagen
Kesselschmiede
Behälter - Rohrleitungen
Eisen- und Bronze-Giesserei
Weichen, etc. für Geleise-Anlagen
Vollständige Schlachthofeinrichtungen

REDUKTIONSGETRIEBE KLUS



Hoher Wirkungsgrad, grosse Betriebssicherheit.

EISENWERK KLUS

GESELLSCHAFT DER LUDW. VON ROLL'SCHEN EISENWERKE



KEILRIEMEN-ANTRIEBE
TEXROPE-KLUS
LENIX-GETRIEBE
KUPPLUNGEN ALLER ART

SILISOLIT

BAU- UND ISOLIERPLATTEN



Verlangen Sie unseren Spezial-Prospekt!

Das neue Leichtbaumaterial

ist ein ausschliesslich mit einheimischen Rohmaterialien hergestelltes Produkt, ohne Zuhilfenahme von organischen Stoffen. Für Isolation von Aussenwänden in Verbindung mit Kalksandstein-Mauerwerk ist „SILISOLIT“ geradezu ideal; für Zwischenwände, Flachdächer, Schiebeböden, Dachplatten, Zwischen-Sparren etc. unübertroffen.

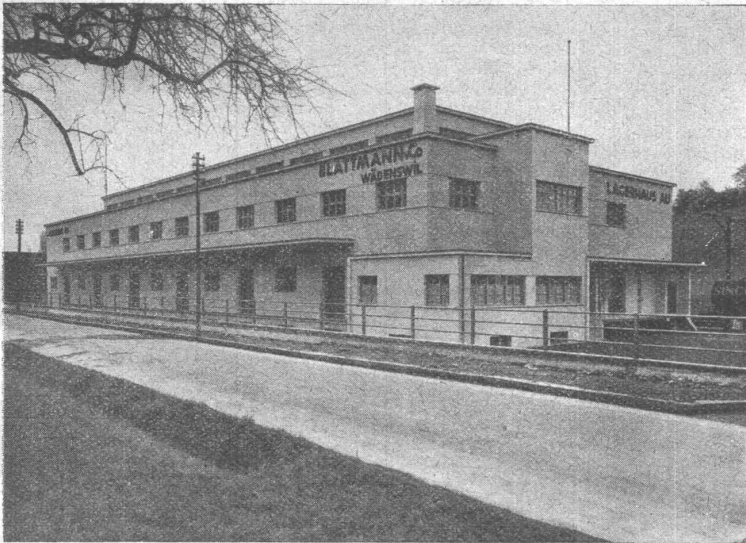
AKTIENGESELLSCHAFT

Hunziker & Cie. Zürich

BAUSTOFF-FABRIKEN BRUGG UND OLTEN
STEINFABRIK ZÜRICHSEE PFÄFFIKON

Asphalt-Emulsion A.-G., Zürich

Unternehmung für Asphaltarbeiten / Dichtungs-Materialien für jeden Zweck



Neubau Lagerhaus in Au (Kanton Zürich).

BAULEITUNG: Müller & Freytag, Arch., Thalwil und Zürich.
UNTERNEHMUNG: Theodor Bertschinger, A.-G., Zürich.

Flachbedachung und Terrassen, 1450 m².

Nüscherstrasse 30

Telephon: 58.866

Ausführung von:
flachen Dächern,
Terrassen,
Balkonen,
Grundwasser- und
Brückenisolierungen

Beratung und Berechnungen
unverbindlich.

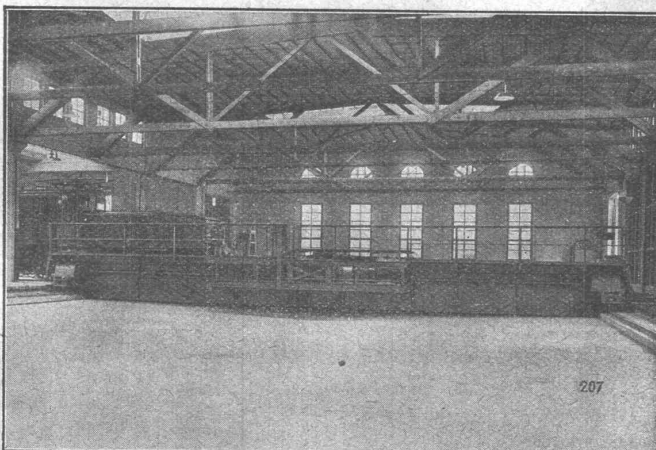
Gesellschaft der L. von Roll'schen Eisenwerke, Gerlafingen

Gegründet 1823

Werk „Giesserei Bern“ in Bern

Gegründet 1823

Konstruktionswerkstätten,
Eisengiesserei



Elektrische Schiebebühne, 150 t Tragkraft, 20 m Länge,
geliefert an die Schweizerischen Bundesbahnen, Zürich.

Eisenbahnmaterial

Hebezeuge
Schützenanlagen und
Wehreinrichtungen
Zahnradbahnmaterial
Standseilbahnen
Kabelbaggeranlagen
Allgem. Maschinenbau



Telegramme: Giesserei Bern

Telephon: 25.066

Die schweizerische Motorradindustrie hat eine Ausdehnung und Bedeutung erlangt, die nicht allgemein bekannt sind, und trotz der Krise vermag diese Industrie auch heute noch Arbeit und Verdienst zu sichern. Ihre Anfänge fielen zeitlich mit dem Aufkommen der motorischen Fortbewegung zusammen, wo zahlreiche Konstrukteure, so die Brüder Dufaux in Genf, Fritz Moser in Biel und Otto Fricker in Courfaivre, mit initiativem Erfindergeist an dem Bau von starken, leichten Explosionsmotoren für Fahrräder herantraten. Die gegen Ende des letzten Jahrhunderts auf den Markt gebrachten Kleinmotoren führten sich erfolgreich ein und erlaubten der einheimischen Motorradindustrie eine günstige Entwicklung. Die zahlreichen sportlichen Erfolge der «Motosacoche» und «Condor» taten ein Uebrig, um auch das Exportgeschäft in Gang zu bringen, und bald rollten Schweizer Maschinen auf den Strassen aller Kontinente. In der Folge rangierten unsere Marken an der Spitze internationaler Rennen, dank ihrer mechanischen Eigenschaften und ihrer untadeligen Ausführung. Während der Kriegs- und Nachkriegszeit hat die Ausfuhr eine schwere Einbusse erlitten, indessen hielten unsere Konstrukteure am Qualitätsbegriff fest und vermochten ihn als technischen und wirtschaftlichen Wertmesser durchzusetzen. Neue Marken haben sich einen Markt geschaffen, und heute bestehen in der Schweiz nicht weniger als acht Motorradfabriken, nämlich in Genf, St. Aubin, Neuenburg, Courfaivre, Schwanden-Glarus, Willisau,

Gränichen und Hinwil. Verweisen wir hier auch auf die Fabrikation von Zubehör, so auf die Scintilla A.-G., der eine neue, komplette Motorrad-Ausrüstung für Batterie-Zündung und -Beleuchtung zu verdanken ist. (Schweizerwoche.)

Unter der Schutzmarke «Cirinomatt» bringen die Cirine-Werke A.-G., Altstetten (Zch.), ein Produkt auf den Markt, das als Bindemittel aller für Oel geeigneten Trockenfarben zwecks Herstellung dauerhafter Innen- und Aussenanstriche in vornehmem Matt- und Seidenglanz dient. Dieses Bindemittel vereinigt alle nötigen Eigenschaften in sich, damit die Leuchtkraft gehoben wird, der Anstrich waschbar und desinfizierfähig, wasserfeindlich, hochelastisch und säurefrei wird. Die Anstriche können auf alten wie auch neuen Mischputz, Kalkputz roh, Graupenputz, selbst Zementputz, Kalkfarbe, Gips, Ziegel, Eisen, Holz usw. erfolgen. «Cirinomatt» besitzt eine grössere Deckfähigkeit, sodass jeweils ein Anstrich erspart wird, d. h. wo sonst drei Anstriche in Frage kommen, erfordert «Cirinomatt» nur zwei. Ausserdem kann «Cirinomatt» mittels Streichbürste oder Spritzverfahren aufgetragen werden.

Luftverkehr in Amerika. Im Luftverkehr in den Vereinigten Staaten von Amerika wurden im Jahre 1932 76,8 Mill. km durchflogen und 534 000 Fluggäste, 596 t Fracht und 3227 t Post be-

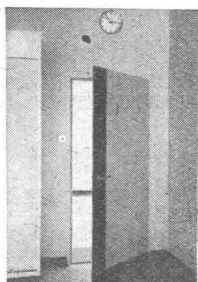
KLINKER

braun, rot, gelb für Böden, Wandbelag, Cheminées, Fassaden

A. G. Verblendsteinfabrik

Lausen

HANS KISSLING



Billigste

**Türzarge
in Stahl**

Verlangen Sie Prospekte

HANS KISSLING

EISENBAU AG BERN

TÜRZARGEN



**GEILINGER U. CO.
EISENDAU-WERKSTÄTTEN
WINTERTHUR**

PATENTTE
ERH. KIRCHHOFFER
WIRKT
ZÜRICH LOEWENSTR. 51

Unzerbrechliches
biegsames

GLAS

für Fabrik,
Werkstätte,
Schule und
Garage

WINDOLITE

Muster
und
Prospekt
gratis durch:

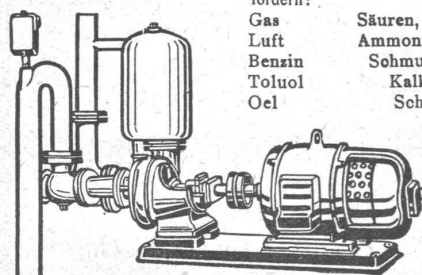
Windolite-Vertrieb
MEYER - GASSER,
BASEL 12

D. R. P.

Selbstansaugende, ventillose

Patent

Zentrifugal-Pumpen



fördern:
Gas
Luft
Benzin
Toluol
Oel

Säuren, Laugen
Ammoniakwasser
Schmutzwasser
Kalkmilch
Schlamm

Fäkalien
Teer
Trester
Sand
Kies

Keine metallischen
Abdichtungsflächen

Maschinenfabrik a. d. Sihl A. - G., Zürich
Tel. 33.514 vorm. A. Schmid Gegr. 1871

Naturasphalt von Travers

Schweizer-Produkt

Anerkannt bester Asphalt
für jede Art
Asphaltbelag.

E. R. Zetter & Co.
in Solothurn.

Gegründet 1843



Fabrik-Marke

fördert. Die Postflugzeuge legten davon 54,9 Mill. km. d. h. 71,5 % zurück; der Zuschuss betrug 1,49 RM/km (1,83 RM/km im Jahre 1931). Die durchschnittliche Geschwindigkeit der Flugzeuge war in den Jahren 1920 bis 1927: 160 km/h, in den Jahren 1928 bis 1932: 184 bis 192 km/h und soll im Jahre 1933 auf 240 km/h gesteigert werden.

Stahlarmierte Gipsdielen. Im amerikanischen Bauwesen werden neuerdings Gipsdielen verwendet, die mit Stahlblech bewehrt sind; sie werden in der Einheitsabmessung von 3 m Länge, 38 cm Breite und 50 mm Dicke hergestellt. Bei diesen neuen Gips-

dielen sind Nut und Feder durch gepresste Stahlblech-Bewehrung gebildet und daher unverwüstlich. Seines kleinen Gewichtes wegen wird dieses Material besonders für Bedachung verwendet. Die Befestigung kann durch Nägel oder Schrauben erfolgen. Das Material ist feuersicher und auch gut verwendbar zur Bekleidung der Wände von Stahlbauten. Derart hergestellte Flächen sind durchaus dicht und wetterfest und bieten einen sehr wirksamen Schutz gegen Wärmeverluste. Die die Gipsdielen rings umfassende Stahlblech-Einrahmung verhindert auch das Zerbrechen bei der Verladung, das bei gewöhnlichen Gipsdielen häufig vorkommt. (Technische Rundschau.)

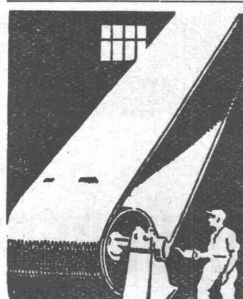
Asphalt-Kochkessel



Dachdeckeröfen

Asphaltdarren

Kesselschmiede Richterswil



**RIEMENFABRIK
A.-G. MENZIKEN**

Spezialfabrik für ausprobierte
Lederriemen jeder Art

Tel. 133

Riementechnische Beratung

Klaus & Mettler

fenster-

Albisrieden-Zürich

fabrik
Tel. 36.461

Bel-Air Métropole, Lausanne

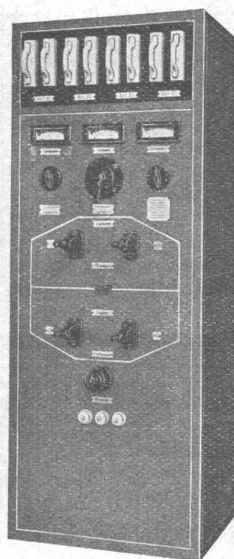
Gesamtlieferung der
Glaserarbeiten

Gleichrichter

für

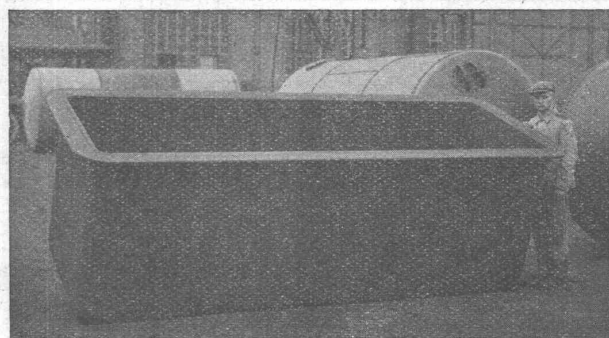
**Ladeeinrichtungen
Gleichstrommotore
Elektrische Bahnen
Laboratorien
Kinoprojektion
Signalanlagen
Telephonanlagen
u. s. w.**

fabriziert als erstklassiges
Schweizer-Produkt



SIGNUM AG
WALLISELLEN (ZÜRICH)

Grosse Betriebssicherheit
Guter Wirkungsgrad
Einfache Bedienung
Geräuschloser Betrieb



VERZINKUNGSKESSEL heute im Betrieb in unserer Abt. Verzinkerei in Wolfhausen

**Erfolg
im Kampf mit dem Rost**

bringt auf die Dauer nur die feuerfössige
Vollbadverzinkung; daher allen Anstrichen
an Güte und Preis überlegen. Die Praxis
bestätigt das immer wieder. Verl. Sie Offerte.

VERWO A.-G., Wolfhausen (Kanton
Zürich)
Abt. Verzinkerei Tel. Nr. 46

S.T.S.

Schweizer. Technische Stellenvermittlung
Service Technique Suisse de placement
Servizio Tecnico Svizzero di collocamento
Swiss Technical Service of employment

ZÜRICH, Tiefenhöfe 11 — Telefon: 35.426 — Telegramme: INGENIEUR ZÜRICH.
Für Arbeitgeber kostenlos. Für Stellensuchende Einschreibgebühr 2 Fr. für 3 Monate.
Bewerber wollen Anmeldebogen verlangen. Auskunft über offene Stellen und Weiterleitung von Offerten erfolgt nur gegenüber Eingeschriebenen.

Maschinen-Abteilung.

- 165 Ingénieur sur fours d'usine à gaz, ayant connaissance complète des 3 systèmes français et anglais de distillation continue et discontinue. Suisse Romande.
201 Jüngerer dipl. Maschinen-Ingenieur, mit etwas Konstruktionspraxis. Aufbereitungsfirma in Frankreich. Etw. Französisch erw.
203 Dipl. Maschinen-Ingenieur, f. Aussendienst Platz Zürich. Alter 30/40 Jahre. Etwelche Kenntnisse im Textilfach erwünscht.

NAEGELI & Co., BERN

PATENTANWALTSBUREAU, Bundesgasse 16

Die Inhaber folgender schweizerischer Patente wünschen mit schweizerischen Fabrikanten, bezw. Interessenten in Verbindung zu treten und sind gerne bereit, Lizenzen zu erteilen oder die Patente zu verkaufen:

- No. 110562 vom 17. März 1924, auf: „Roue pour turbine à combustion interne“.
No. 102751 vom 13. April 1922, auf: „Procédé et installation pour la production d'ammoniaque synthétique“.
No. 85033 vom 4. April 1919, auf: „Procédé de préparation d'un produit en poudre destiné à combattre les maladies cryptogamiques et parasitaires des plantes“.
No. 102750 vom 8. Mai 1922, auf: „Processo ed apparecchio di riduzione chimica mediante l'amalgama di sodio“.

Gefällige Offerten oder Vorschläge werden durch Herren NAEGELI & Co., Patentanwaltsbureau, Bundesgasse 16, in BERN, weiterbefördert.

GEOLOGISCHE BEGUTACHTUNG

von Wasserfassungen (Quellen, Grundwasser)
Stollenanlagen, Wassersperren
Hoch- und Tiefbauten, Bergbau-Unternehmen
Steinbrüchen, Gesteinen, Mineralien

DR. E. KÜNDIG

GEOLOGE

ALBISRIEDEN

Fellenbergstr. 25
Tel. 34.388

**Moderner
„Kaiser“-
Turmdrehkran**

neuester Konstruktion, vollständig fabrikneu, wird wegen Platzmangel ausserordentlich günstig abgegeben. Zahlung nach Uebereinkunft. — Anfragen erbeten u. Chiffre Z. A. 1308 bef.

Rudolf Mosse, A.-G., Zürich.

Stud. Tech. Bauabteilung

wünscht sich während den Sommerferien bei tüchtigem Baumeister praktisch zu betätigen. Berner Oberlandbevorzugt. Kleine Lohnansprüche. Offerten erbeten an E. Häberli, Elfenau-Pasquart 3, Biel.

- 205 Konstrukteur f. Müllereimaschinen, m. Werkstattpraxis, der sich über längere, erfolgreiche Tätigkeit in der Branche ausweisen kann. Schweiz.
209 Radio-Techniker, mit gründl. Kenntnissen in der Radio-Technik u. guten Ausweisen über bisherige Praxis. Deutsche Schweiz.

Bau-Abteilung.

- 260 Intelligenter, strebsamer Bautechniker od. Architekt, selbständ. in Entwurf u. Ausführung v. modernen Bauten, flotter Zeichner. Per sofort. Architektur-Bureau Zentralschweiz.
264 Hochbau-Techniker, guter Zeichner m. Erfahr. in Wettbewerben u. sehr guter Konstrukteur. Sofort. Arch.-Bureau Nordschweiz.
268 Tücht. Innen-Architekt, mit Praxis in innern Geschäftseinrichtungen, gewandt in Vorschlägen und in der Beratung der Kundschaft, als Reisevertreter. gut bezahlt. Posten. Deutsche Schweiz.

INGENIEURSTELLE.

Es ist so bald als möglich die Stelle eines

Ingenieurs

b. d. Wasserrechtsabteilung d. Baudirektion

provisorisch zu besetzen. In Frage tritt jüngerer Ingenieur mit abgeschlossener Hochschulbildung und einiger Erfahrung im Wasserbau (Wassermessung, Projektierung und Bau von Wasserkraftanlagen).

Handgeschriebene Bewerbungen mit Angabe über Bildungsgang und bisherige Betätigung im Einzelnen sind unter Angabe des Alters, Bürgerortes und Wohnortes, der militärischen Einteilung, sowie unter Beilage von Zeugnissen, bis zum **30. Mai 1933** der unterzeichneten Stelle einzureichen. Persönliche Vorstellung nur auf besonderes Verlangen.

Zürich, den 3. Mai 1933.

**Direktion der öffentlichen
Bauten des Kantons Zürich.**

**Complet eingerichtet. ARCHITEKT-
TURBUREAU** nebst altem reichhaltigem Archiv, gebe strebsamem, tüchtigem event. erholungsbedürftigen Architekten schweiz. Nationalität gute Gelegenheit sich in Höhenkurort Existenz zu gründen. Offert u. Chiffre Z. G. 1314 bef.
Rudolf Mosse, A.-G., Zürich.

Schweizer Patent No. 140493,
25. April 1929:

„Kolben - Maschine“

zu verkaufen oder Lizenz. —
Zuschriften an **PATENTEES**,
39, Victoria Street, London,
S. W. 1, England.

Junger, dipl.

ARCHITEKT

mit einjähriger Baupraxis, sucht passende Stelle. Offerten unter Chiffre Z. G. 1219 befördert
Rudolf Mosse, A.-G., Zürich.

Architecte.

Jeune Technicien cherche place. Bonnes références.
Adresse:

PIERRE BAATARD, YVERDON.

Tüchtiger

BAUFÜHRER

für Hochbau, mit allen vorkommenden Arbeiten vertraut, selbständig, sucht Stelle. — Offerten unter Chiffre Z. 70323 Q. an
Publicitas, Basel.

**Gut
patentieren
heisst:**

die Eingabe so abfassen, daß alle Vor-
teile Ihrer Erfindung
möglichst weitge-
hend geschützt sind.
Unsere 15jähr. Erfah-
rung bürgt. Gratis-
prospekt verlangen.

Rebmann, Kupfer & Co.
Patentanwälte, Zürich
Paradepl. - Tiefenhöfe 7

DIESEL-KOMPRESSOREN

A. SPECKEN Böcklinstraße 16 Zürich 7



SAURER



LASTWAGEN 2 bis 6 T. OMNIBUSSE U. CARS-ALPINS 12 bis 50 PL.
MIT 4 UND 6 CYL. BENZIN- UND DIESEL-MOTOREN

Neueste Verbesserung an Diesel-Motoren:

VOLLSTÄNDIGE VERBRENNUNG
KEINE RAUCHBELÄSTIGUNG MEHR

Verlangen Sie Referenzen und Atteste, sowie die Broschüre: „Der neue Saurer-Fahrzeug-Dieselmotor“

AKTIENGESSELLSCHAFT ADOLPH SAURER
ARBON BASEL MORGES ZÜRICH

HOTEL

Habs-Royal

Bahnhofplatz
ZÜRICH

RESTAURANT
SITZUNGSZIMMER

Druckfachen

liefert prompt und billig
Saurer & Co., Zürich.

Beratender Ingenieur

Kaspar Jenny, Zürich-Wollishofen

Masch.-Ing. Im Raindörfli 9, Tel.: 54940

Ingenieur-Beratung

Kraft- u. Wärmewirtschaft — Ueberwachung u. Betriebsrechnung im Abonnement — Neuinstallationen, Umstellungen — Textilindustrie, Chemische Apparaturen — Betriebsuntersuchungen, Gutachten — Fabrikorganisation, Auftragswesen — Arbeitsvorbereitung, Verrechnungswesen

Jüngerer **Bauzeichner** mit mehrjähriger Praxis u. Fachschulbildung, auch im Ausmass u. Bauleitung bewandert, sucht per sofort Stelle auf Architektur-Bureau od. Baugeschäft. Offerten erbeten u. Chiffre Z. E. 1312 an **Rudolf Mosse, A.-G., Zürich.**

Bauzeitung 1903-1916

geb., billig abzugeben. Anfragen unter Chiffre Z. E. 1330 befördert **Rudolf Mosse, A.-G., Zürich.**

Stetes Inserieren bringt Erfolg | **Rudolf Mosse, A.-G., Zürich.**

Automobilfabrik der Schweiz sucht zu baldigem Eintritt für den Chassisbau, sowie für den Vorrichtungsbau je einen

selbständigen

Konstrukteur

Ingenieur oder Techniker

Bewerber, nicht über 35 Jahre alt, mit nachweisbar mehrjähriger Praxis auf diesem Gebiet, wollen ihre Offerten mit Lichtbild, Zeugnissen, Angabe der Gehaltsansprüche und frühestem Eintrittstermin richten unter Chiffre Z. Z. 1325 an **Rudolf Mosse, A.-G., Zürich.**

Marmor

Arbeiten aller Art für Bau und Installationszwecke in fachgemässer Ausführung:

Ostschweiz. Marmor- u. Granitwerk Wüthrich & Cie., Rheineck
Gegr. 1875

Zu verkaufen

ein vollständig revidierter, stationärer

Steinbrecher

Brechbreite 400 mm.

Anfragen erbeten u. Chiffre Z. N. 1357 befördert

Rudolf Mosse, A.-G., Zürich.

ARCHITEKTEN!

Schweiz. Thermost-Bims von Choindex

Ist ein hochisolierender Kunstbims (Boden-, Terrassen- und Dachisolierung, Blindbodenauffüllung). Prospekte und Muster durch: **A. ZARN, ZÜRICH - Postfach Selnau 115, Telefon Nr. 54134**



Eisenhochbau

Ständer, Unterzüge, Dachkonstruktionen.

Schaufensteranlagen

in Eisen, veredelt, in Nichteisenmetallen.

Sonnenstoren, Scherengitter

modernste Ausführung.

Rolladen aus Stahlblech

in 50 jähriger Anwendung erprobt und nicht übertrifft.

Rollgitter Patent angemeldet.

Stahlfenster Patente angemeldet.

Einfach-, Doppelverglasung, pat. Dichtung, Operationssaal-, Wohn-, Geschäftshaus-Fabrikfenster.

Stahl-Schiebefenster

Hochschiebbare Klapptore

⊕ Patent 120463 für Autogaragen und Remisen.

Universal-Stahltüren

⊕ Patent 143926 f. Wohn-Geschäftshäuser, Fabriken.

Archiv- und Bibliothekanlagen

Warengestelle für schwerste Belastung.

„Erga“ Stahlmöbel

⊕ und Auslandspatente für Registratur, Buchhaltung, Archiv, Sichtkartei.

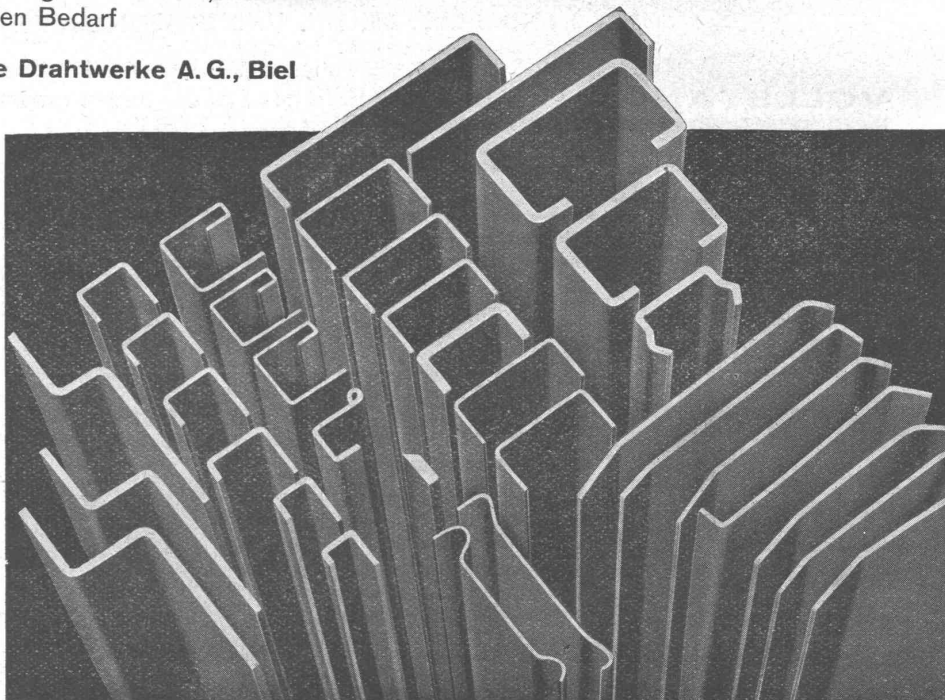
Kostenvoranschläge, Prospekte, Referenzen

GAUGER & CO., ZÜRICH

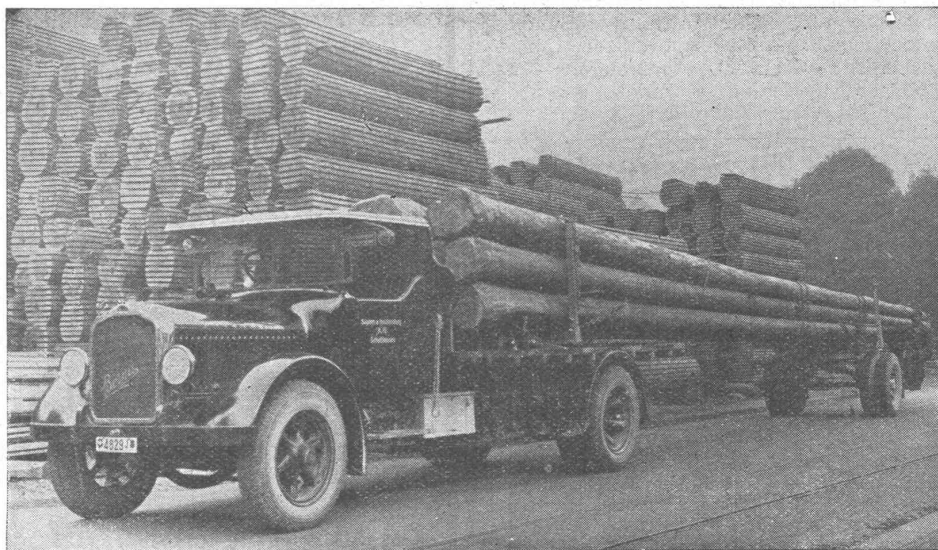
Spezial-Profile für Bauzwecke

in kuranten Formen und nach Zeichnungen oder Mustern, in erstklassiger Ausführung und Qualität, liefern für den sich stets mehrenden Bedarf

Vereinigte Drahtwerke A. G., Biel



MD



Die Berna-Lastwagen 5—6 t eignen sich vorzüglich für die allerschwersten Arbeiten im Baugewerbe. Dreiseitenkipper, Langholzwagen mit Spillvorrichtung u. Drehschemel. Kräftige Benzin- u. Rohölmotoren; hydraulische Vierradbremse

Motorwagenfabrik BERNA AG Olten