

**Zeitschrift:** Schweizerische Bauzeitung  
**Herausgeber:** Verlags-AG der akademischen technischen Vereine  
**Band:** 101/102 (1933)  
**Heft:** 17

## **Werbung**

### **Nutzungsbedingungen**

Die ETH-Bibliothek ist die Anbieterin der digitalisierten Zeitschriften auf E-Periodica. Sie besitzt keine Urheberrechte an den Zeitschriften und ist nicht verantwortlich für deren Inhalte. Die Rechte liegen in der Regel bei den Herausgebern beziehungsweise den externen Rechteinhabern. Das Veröffentlichen von Bildern in Print- und Online-Publikationen sowie auf Social Media-Kanälen oder Webseiten ist nur mit vorheriger Genehmigung der Rechteinhaber erlaubt. [Mehr erfahren](#)

### **Conditions d'utilisation**

L'ETH Library est le fournisseur des revues numérisées. Elle ne détient aucun droit d'auteur sur les revues et n'est pas responsable de leur contenu. En règle générale, les droits sont détenus par les éditeurs ou les détenteurs de droits externes. La reproduction d'images dans des publications imprimées ou en ligne ainsi que sur des canaux de médias sociaux ou des sites web n'est autorisée qu'avec l'accord préalable des détenteurs des droits. [En savoir plus](#)

### **Terms of use**

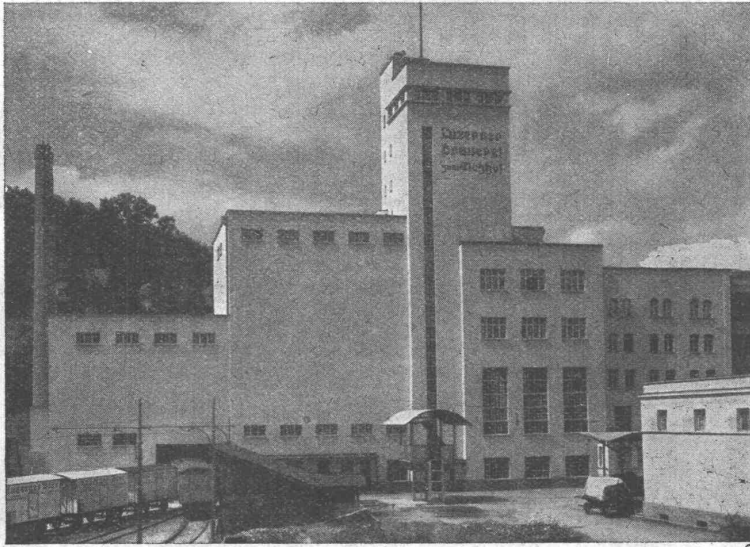
The ETH Library is the provider of the digitised journals. It does not own any copyrights to the journals and is not responsible for their content. The rights usually lie with the publishers or the external rights holders. Publishing images in print and online publications, as well as on social media channels or websites, is only permitted with the prior consent of the rights holders. [Find out more](#)

**Download PDF:** 23.02.2026

**ETH-Bibliothek Zürich, E-Periodica, <https://www.e-periodica.ch>**

# Asphalt-Emulsion A.-G., Zürich

Unternehmung für Asphaltarbeiten / Dichtungs-Materialien für jeden Zweck



Vereinigte Luzerner Brauereien, Luzern.

Ausgeführte Bedachungen mit „MAMMUT“ bis 1932 total 3050 m².  
Architekten: Debrunner & Blankart  
Unternehmung: J. Vallaster & Co., Luzern.

**Nüscherstrasse 30**

Telephon: 58.866

Ausführung von:  
flachen Dächern,  
Terrassen,  
Balkonen,  
Grundwasser- und  
Brückenisolierungen

Beratung und Berechnungen  
unverbindlich.

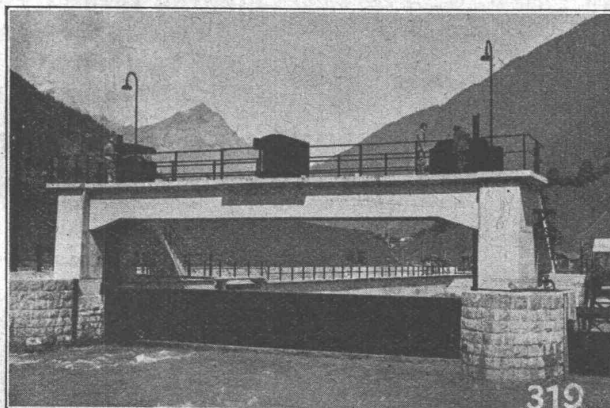
## Gesellschaft der L. von Roll'schen Eisenwerke, Gerlafingen

Gegründet 1823

Werk „Giesserei Bern“ in Bern

Gegründet 1823

Konstruktionswerkstätten,  
Eisengiesserei



Stauwehr Sernf.

### Schützenanlagen und Wehreinrichtungen

Eisenbahnmaterial  
Hebezeuge  
Zahnradbahnmaterial  
Standseilbahnen  
Kabelbaggeranlagen  
Allgem. Maschinenbau



Telegramme: Giesserei Bern  
Telephon: 25.066

**Photozellen im Druckereibetrieb.** Bereits heute wird die Photozelle, insbesondere in den U. S. A., für etwa 15 verschiedene Zwecke in Druckereien und Papierfabriken verwendet. Solche Anwendungsgebiete sind z. B.: Automatisches Setzen von Manuskripten auf der Setzmaschine, Herstellung von druckfähigen Bildstöcken, selbsttätiges Stillsetzen von Maschinen, wenn die Papierbahn reisst, Zählen von Papierbogen, Formen usw., Farbwertbestimmung von Druckfarben und Papieren, Messen des Glanzes des Papiers und als Sicherheitsvorrichtung an Pressen und Papierschnidemaschinen. Bemerkenswert ist die Herstellung druckfähiger Bildstöcke mit Hilfe der Photozelle. Das wiederzugebende Lichtbild wird hierbei auf eine Trommel aufgespannt, auf deren verlängerter Achse eine weitere Metalltrommel sitzt, in deren Oberfläche das wiederzugebende Bild gewissermassen eingraviert wird. Das Lichtbild wird hierbei von einem Lichtstrahl abgetastet, sodass die Lichter und Schatten des Bildes von der Photozelle wahrgenommen werden können. Die von der Zelle ausgelösten, je nach Licht und Schatten der Photographie veränderlichen Ströme steuern über Verstärker und Relais einen Gravierschiff, der die Tonwerte des Bildes durch mehr oder weniger starkes Eindringen auf die Metallwalze überträgt. Ein Bild von der Grösse 5,5×11 cm wurde nach diesem Verfahren in der Zeit von etwas über 2 min druckfertig graviert. Bei dem selbsttätigen

Setzen von Manuskripten auf der Setzmaschine geht man so vor, dass man das Manuskript auf einer besonderen Schreibmaschine schreibt, die unter den normalen Buchstaben besondere Codezeichen wiedergibt. Auf der Setzmaschine werden dann diese Zeichen mittels Lichtstrahlen und Photozellen abgetastet, sodass über entsprechende Relais die Magazine der Setzmaschine geöffnet und die richtigen Matrizen ausgelöst werden. Ausser in den Druckereibetrieben haben die Photozellen weitgehende Verwendung in den Betrieben der eisen- und metallverarbeitenden Industrie gefunden, wo sie insbesondere als Ueberwachungs-, Zähl-, Steuer- u. Sicherheitsvorrichtungen gebraucht werden. Einen Ueberblick über die Verwendungsmöglichkeiten in den verschiedenen Betrieben gibt ein Beitrag über das «elektrische Auge» im Betrieb in Nr. 4 der Zeitschrift «Maschinenbau».

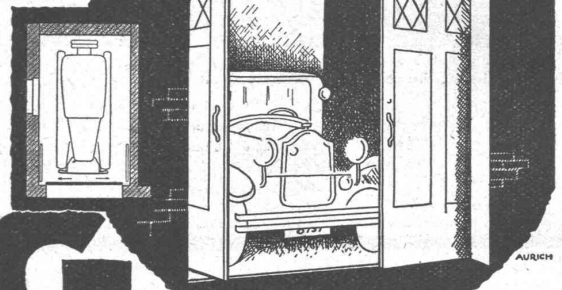
(VDI-Nachrichten.)

**Ein Luftschiff-Motor von 1000 PS** wird zur Zeit in den Werkstätten der MAN gebaut. Der Motor hat laut «VDI-Nachrichten» sieben doppeltwirkende Zweitaktzylinder und ist fast vollständig geschweisst. Der Aufbau mit durchgehenden Stahllankern ist ähnlich dem der bekannten Dieselmotoren für deutsche Kriegsschiffe. Der Motor soll bei 1000 Uml./min eine Höchstleistung von 1200 PS entwickeln und nicht mehr als etwa 1,8 kg/PS wiegen.

**Travers**  
**Natur-Asphalt**  
Gussasphaltarbeiten für  
Terrassen, Dächer, Fabrikböden, Korridore, Trottoirs, Fundamentmauer-Abdeckungen etc.  
**Sicherste Isolierung gegen Feuchtigkeit und Wasser**  
Konzessionäre für die Schweiz:  
**E.R. Zetter & Co**  
Solothurn gegr. 1843  
Anerkannt  
bester Asphalt  
über  
80 Jahre im Gebrauch.

# GEMA-TOR

FÜR  
GARAGEN,  
WERKSTÄTTEN  
MAGAZINE  
BILLIG • BEQUEM  
RAUMSPAREND



# G

**GEILINGER & CO**  
**WINTERTHUR**

# Bulldog

**Sicherheits-  
verbinder**

für

**Holzkonstruktionen,  
Lehrgerüste, Hallen-  
bauten, Holzbrücken,  
Tribünen usw.**



gewährleisten die grösste Druck-  
Fläche bei geringster Schwächung  
des Holzquerschnittes.

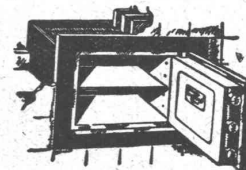
**Millionenfach bewährt!**

Prospekte, Preislisten und Muster  
durch die Generalvertreter

**J.G. KIENER & WITTLIN A.-G.**  
Eisen und Eisenwaren

Schauplatzgasse 23 — **BERN** — Telephon: 29.122

# UNION-Einmauerkassen



**Briefkasten**

**Eiserne Türen u. Zargen**

**Kassenschränke**

**Stahlmöbel**

**Stahlpulte etc.**

**Union-Kassenfabrik A.-G., Zürich**

Gessnerallee 36 - Verlangen Sie Prospekt Nr. 80 - Telephon 51.758  
Ingenieur-Besuch kostenlos

# ELEKTRISCHE UNTERNEHMUNGEN

**G. PFENNINGER & CO**  
TELEPHON 32.930 **ZÜRICH 3**



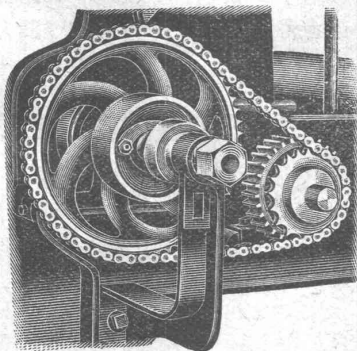
# Storen Drille



Reiche Kollektion erster, seit Jahren bewährter Qualitäten. Schattenstoffe, moderne Streifen, lichte Farben. Muster unverbindlich. Alle notwendigen Breiten.

**SCHMIDT & CO**

Usterstrasse 5 • Zürich • Telefon 34.610



Renold-Kettenantriebe sind Präzisionsantriebe und nicht zu vergleichen mit Gall-Kettenantrieben

## RENOLD-KETTEN-ANTRIEBE

sind das anpassungsfähigste Kraftübertragungselement für alle Neukonstruktionen od. Umänderungen

**W. EMIL KUNZ, ZÜRICH 2**

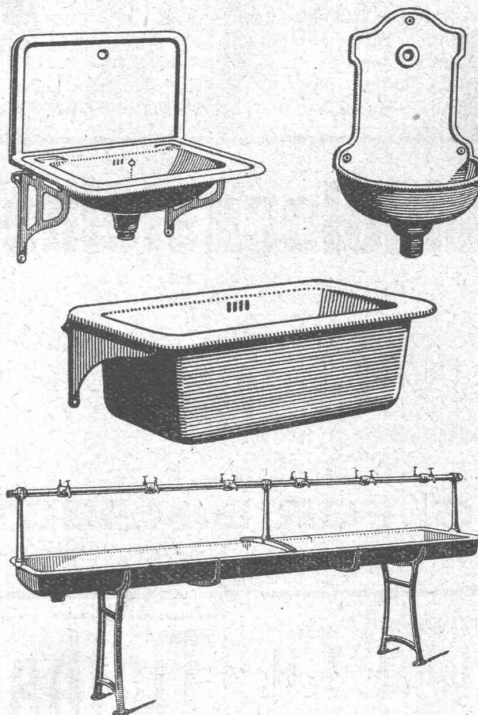
Gotthardstrasse 21

Telephon 52910

GESELLSCHAFT DER LYON ROLL'SCHEN EISENWERKE  
**CLUS**  
EISENWERK CLUS IN KLUS (KT. SOLOTHURN)

## SANITÄRE ARTIKEL

aus Gusseisen, porzellan-emailliert



Waschbecken, Spülbecken, Ausgussbecken  
Waschtische, Wandbrunnen, Waschröge  
Reihenwaschanlagen, Konsolen, u. s. w.

Katalog Nr. 213 auf Verlangen

## Flachdach- u. Terrassen-Beläge

mit

### BITUMITEKT

seit mehr als 25 Jahren glänzend bewährt.

#### Ia. REFERENZEN

Fachberatung unverbindlich und kostenlos.

SPEZIAL - UNTERNEHMEN:

### FRICK-GLASS

Altstetten-Zürich

TEL.: 55.064



ZET-HAUS in Zürich

Architekten:  
HUBACHER & STEIGER

**S.T.S.**
**Schweizer. Technische Stellenvermittlung**  
**Service Technique Suisse de placement**  
**Servizio Tecnico Svizzero di collocamento**  
**Swiss Technical Service of employment**

ZÜRICH, Tiefenhöfe 11 — Telefon: 35.426 — Telegramme: INGENIEUR ZÜRICH.  
 Für Arbeitgeber kostenlos. Für Stellensuchende Einschreibgebühr 2 Fr. für 3 Monate.  
 Bewerber wollen Anmeldebogen verlangen. Auskunft über offene Stellen und Weiterleitung von Offerten erfolgt nur gegenüber Eingeschriebenen.

#### Maschinen-Abteilung.

- 537 Elektro-Ingenieur oder Techniker, erfahren im elektrischen Apparatebau, für Laboratorium, mit 10/15 jähriger Praxis, nach abgeschlossener Studienzeit. Deutsche Schweiz.  
 165 Ingénieur sur fours d'usine à gaz, ayant connaissance complète des 3 systèmes français et anglais de distillation continue et discontinue. Suisse Romande.  
 167 Chemiker, wissenschaftlich und praktisch durchgebildet in der Oellackfabrikation (mehrjähr. Praxis). Lackfabrik der Schweiz.  
 181 2 bis 3 Ingenieure-Chemiker event. Maschinen Ingenieure mit

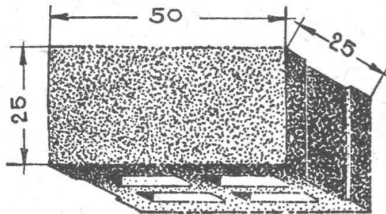
guten chemischen Kenntnissen, für Acquisition im Auslande (event. Uebersee) gesucht. Herren, mögl. mit etwas Erfahrung im Konstruieren von Apparaten oder im Betrieb von Extraktions-, Raffinations-, Eindampf-Anlagen bevorzugt. Sprachkenntnisse u. Ueberzeugungskraft unerlässlich. Offerten mit Lebenslauf, Referenzen, Gehaltsansprüchen erbeten.

#### Bau-Abteilung.

- 216 Jüngerer Architekt oder Bautechniker, mit gut ausgewiesener Bureau- u. zeichnerischem Können, zur Mitarbeit an Wettbewerben. Nur erstklassige Kraft. Arch.-Bur. Nordwestschweiz.  
 220 Erfahrener Bau-Ingenieur, für Eisenbeton- und Eisenkonstruktionen, sehr guter Statiker. Eintritt 1. Mai. Ing.-Bureau Zürich.  
 250 Ingenieure und Techniker für Ueberseestellen: a) Ingenieur, im Vermessungswesen gut bewandert, mit guter Bauverfahren, speziell im Bahnbau; b) jüngere Ingenieure, mit guter Vermessungspraxis und einiger Baupraxis; c) Techniker, nur im Vermessungswesen best ausgewiesene Herren, wollen sich zwecks näherer Auskunft an die S. T. S. wenden.

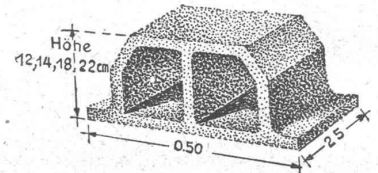
## Hohlblocksteine

## Deckenhohlkörper



Grosse Isolierfähigkeit, schalldämpfend, keine Schwitzwasserbildung, geringes Eigengewicht.

Verlangen Sie Prospekte,  
 Offerte und Referenzen.



**A.G. FÜR BIMSBETON-INDUSTRIE, ZÜRICH**

Universitätstrasse 69 / Telefon 44.106

Jüngerer, tüchtiger

**Dipl. Ing. E. T. H.**

guter Statiker, mit 6jähriger Bureau- u. Baupraxis in Eisenbeton, Wasserbau, sowie allem Hoch- u. Tiefbau, sucht Stelle in Ingenieurbureau od. Unternehmung. Gute Zeugnisse zur Verfügung. Offerten erbeten unter Chiffre Z. K. 1165 an  
**Rudolf Mosse, A.-G., Zürich.**

## Tiefbau-

Praktikant mit vier Semestern Technikum sucht Stelle. — Gefl. Angebote unter Chiffre Z. A. 1156 befördert  
**Rudolf Mosse, AG, Zürich.**

Infolge Liquidierung einer mech. Schreinerei sind folgende **MASCHINEN** günstig zu verkaufen:

- 1 Hobelmaschine m. 3 PS-Motor u. Schaltkasten, komplet;
- 1 Universalbandsäge, Modell Fua, komplet mit Motor und Schaltkasten;
- 1 Schleifmaschine.

Alle Maschinen sehr wenig gebraucht und in tadellosem Zustande. Schätzung Fr. 7300.—.

**Verkaufspreis Fr. 4000.—.** Für einen Teil kann Maurer- und Schreinerarbeit gemacht werden.

Auskunft bei **H. Rychnner**, Metzgermeister, Ennet-Baden.



*Edison sagt:*

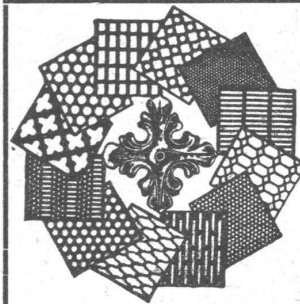
„Jeder kann ein erfolgreicher Erfinder werden, wenn in Patentsachen richtig informiert.“  
 Aufschluß gibt die 80seitige Broschüre „Erfinder u. Patente“; heute noch **gratis** verlangen.  
 Erste Besprechung unverbindlich.



**Rebmann, Kupfer & Co.**  
 Patentanwälte, Zürich  
 Paradepl. - Tiefenhöfe 7

**HOTEL**  
**Habis-Royal**  
 Bahnhofplatz  
**ZÜRICH**

**RESTAURANT**  
**SITZUNGSZIMMER**



**H. HEER & CO**  
**OLTEN**

**SPEZIALITÄT**

**Gelochte und gepresste Bleche**

Einheimischer **Architekt** sucht vorübergehende **Aushilfs-Stelle**

in Zürich. Antritt u. Dauer nach Bedarf. 40 jährig. Auch in neuer Bauweise gewandt. Gefl. Offerten unter Chiffre Z. M. 1129 beförd.  
**Rudolf Mosse, A.-G., Zürich.**

**PATENTIERE**  
**ER WIRKT H. KIRCHHOFFER**  
**ZÜRICH LOEWENSTR. 51**

## 2-3 Ingenieure-Chemiker

event. Maschin-Ingenieure mit guten chemischen Kenntnissen für Acquisition im Ausland (event. Uebersee) gesucht. Herren, möglichst mit etwas Erfahrung im Konstruieren von Apparaten od. im Betrieb von Extraktions-, Raffinations-, Eindampf-Anlagen bevorzugt. Sprachkenntnisse und Ueberzeugungskraft unerlässlich. — Offerten mit Lebenslauf, Referenzen, Gehaltsansprüchen an die

**DIREKTION DER BUSS-A.-G., BASEL.**

Erfahrener

## BAUINGENIEUR

Eidgenosse, mit 17jähriger Auslandspraxis und prima Referenzen, guter Acquisiteur, absolut selbständig, perfekter Eisenbetonfachmann, sucht leitenden Posten in deutsch-schweizerischer Bauunternehmung. Spätere Beteiligung erwünscht. — Offerten unter Chiffre B. 32880 Lz. an Publicitas, Luzern.





**Schweiz. Lichtpausanstalten A.-G., Zürich**

vormals Hatt & Cie. - Zähringerstrasse 55 (beim Central)

**Vervielfältigungen jeder Art**

Reichhaltiges Lager in allen technischen Papieren

## ARCHITEKTEN!

**Schweiz. Thermosit-Bims von Choindex**

ist ein hochisolierender Kunstbims (Boden-, Terrassen- und Dachisolierung, Blindbodenauffüllung). Prospekte und Muster durch:

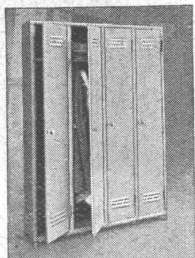
**A. ZARN, ZÜRICH - Postfach Selnau 115, Telephon Nr. 54134**

Tüchtiger, zuverlässiger

**ZEICHNER-ARCHITEKT**

sucht Stelle, auch aushilfsweise. Offerten u. Chiffre Z. D. 1216 an **Rudolf Mosse, A.-G., Zürich.**

**HANS KISSLING**



**Billigste neuzeitliche**

**Kleider-Schränke**

**in Metall**

**HANS KISSLING**

**EISENBAU AG BERN**

**Drucksachen Jean Frey A.G.**

Der

**SOLA**

**Hochdruck-Schlauch**  
vom **Gummimaag**

beste zuverlässige Qualität, jederzeit sofort ab Lager lieferbar. Verlangen Sie Katalog über alle Bedarfsartikel für das Baugewerbe.

**ZÜRICH**

LÖWENSTR. 69

b. Hauptbahnhof.

Tel. 36.574

**Süss-Asphalt-Arbeiten**

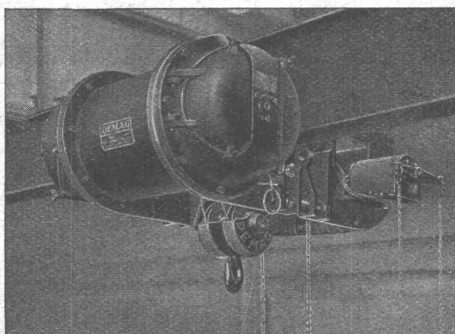
*für Hoch- u. Tiefbau*

erstellen mit aller Garantie für kunstgerechte und dem jeweiligen Zwecke angepasster Ausführung

*Flachdächer begehbar,  
Bodenbeläge,  
Kegelbahnen etc.*

**A. Schmid's Erben**

**Zürich Asphaltgeschäft**  
Gegr. 1865 Tel.: 32.108



„Kurze Katze“, für Kurven bis 3 m Radius.

**DEMAG**  
**ELEKTROZÜGE**

Spezialausführung „Kurze Katze“, grösste Ersparnis an Bauhöhe.

**HEBEZEUGE VON WELTRUF**

**ING. G. BÄUMLIN**  
**LUZERN**

TELEPHON Nr. 20040

# DIESEL-KOMPRESSOREN

**A. SPECKEN Böcklinstrasse 16 Zürich 7**

# PARKPLATZ DÜBENDORF

ausgeführt nach den gleichen Prinzipien wie die bekannten Betonstrassen: Klare, übersichtliche Anlage, staubfrei; immun gegen Öl und Benzin-Abscheidungen, gleitsicher bei Regen und Nebel.

## FLUGPLATZ DÜBENDORF

Zufahrt u. Parkplatz: Projekt u. Bauleitung: Betonstrassen A.G., Wildegg  
Ausführung: F. Nussbaumer's Erben, Wallisellen  
Aufnahmegebäude: Projekt und Bauleitung: Kündig & Oetiker, Zürich  
Ausführung: Bonomo's Erben, Dübendorf

