

Zeitschrift: Schweizerische Bauzeitung
Herausgeber: Verlags-AG der akademischen technischen Vereine
Band: 101/102 (1933)
Heft: 17

Werbung

Nutzungsbedingungen

Die ETH-Bibliothek ist die Anbieterin der digitalisierten Zeitschriften auf E-Periodica. Sie besitzt keine Urheberrechte an den Zeitschriften und ist nicht verantwortlich für deren Inhalte. Die Rechte liegen in der Regel bei den Herausgebern beziehungsweise den externen Rechteinhabern. Das Veröffentlichen von Bildern in Print- und Online-Publikationen sowie auf Social Media-Kanälen oder Webseiten ist nur mit vorheriger Genehmigung der Rechteinhaber erlaubt. [Mehr erfahren](#)

Conditions d'utilisation

L'ETH Library est le fournisseur des revues numérisées. Elle ne détient aucun droit d'auteur sur les revues et n'est pas responsable de leur contenu. En règle générale, les droits sont détenus par les éditeurs ou les détenteurs de droits externes. La reproduction d'images dans des publications imprimées ou en ligne ainsi que sur des canaux de médias sociaux ou des sites web n'est autorisée qu'avec l'accord préalable des détenteurs des droits. [En savoir plus](#)

Terms of use

The ETH Library is the provider of the digitised journals. It does not own any copyrights to the journals and is not responsible for their content. The rights usually lie with the publishers or the external rights holders. Publishing images in print and online publications, as well as on social media channels or websites, is only permitted with the prior consent of the rights holders. [Find out more](#)

Download PDF: 22.02.2026

ETH-Bibliothek Zürich, E-Periodica, <https://www.e-periodica.ch>

SCHWEIZERISCHE BAUZEITUNG

WOCHENSCHRIFT FÜR ARCHITEKTUR / INGENIEURWESEN / MASCHINENTECHNIK

REVUE POLYTECHNIQUE SUISSE

ORGAN DES SCHWEIZERISCHEN INGENIEUR- UND ARCHITEKTEN-VEREINS
UND DER GESELLSCHAFT EHEMAL. STUDIERENDER DER EIDG. TECHN. HOCHSCHULE
GEGRÜNDET 1883 VON ING. A. WALDNER / HERAUSGEGEBEN VON ING. C. JEGHER

Vereins-Mitglieder, beim Verlag: Schweiz 32 Fr.,
Ausland 40 Fr. jährl.; Nicht-Mitglieder: Schweiz
40 Fr.; Ausland 50 Fr., postamtlich abonniert
40 Fr. zuzüglich Gebühren. / Einzel-Nr. 1 Fr.

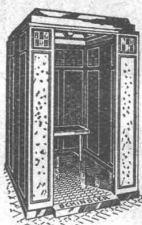
VERLAG CARL JEGHER, ZÜRICH
Dianastrasse 5 / Postdeck VIII 6110
Telephon: 34.507 ■ In Kommission
bei Rascher & Cie., Zürich u. Leipzig

Inserate durch die A.-G. der Unternehmungen
RUDOLF MOSSE, Zürich, Basel. / Die
viergespaltene Colonelzeile 50 Cts., Titelseite
80 Cts., ausländ. Anzeigen 60 Cts., Titelseite 1 Fr.

F. Bender.

BAU BESCHLÄGE

ZÜRICH, OBERDORFSTRASSE 9 U. 10 - TEL.: 27.192



SCHINDLER-AUFZÜGE

FÜR PERSONEN- UND WARENBEFÖRDERUNG - IN MODERNSTER AUSFÜHRUNG -
MIT MEHREREN GESCHWINDIGKEITEN - FEINABSTELLUNG - ZWANGLÄUFIGEN
TÜRVERSCHLÜSSEN - GRÖSSTE BETRIEBSSICHERHEIT UND GERÄUSCHLOSIGKEIT

SCHINDLER & CIE

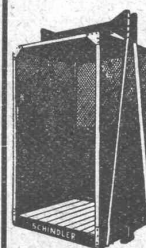
AUFZÜGEFABRIK

LUZERN

GEGRÜNDET 1874

AKTIENGESellschaft
Kapital Fr. 4.400.000.-

GEGRÜNDET 1874



GLASDACH

KITTLOS MIT BLEIBANDEN

Ausführung auf Holz, Eisen und Beton
Umdecken gekitteter Glasdächer

JAKOB SCHERRER ZÜRICH 2

Allmendstrasse 5/7 Telephon 57.980

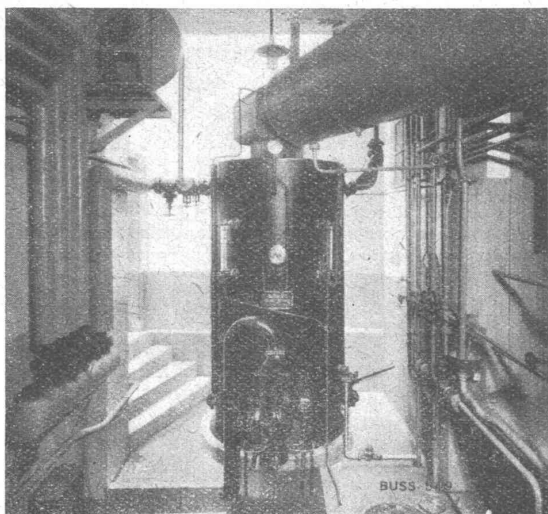
SCHWEIZ. HOLZFASER ISOLIER-BAUPLATTE **PAVATEX** • EINSEITIG ALS DIREKTER
PUTZTRÄGER AUSGEBILDET • DIE EINZIGE ISOLIER-BAUPLATTE DIESER ART. + u. AUSLAND PAT. a.

*Keine leere Wohnung mehr
PAVATEX zieht Mieter her!*

PAVAG A.G ZUG FABRIK IN CHAM VERWALTUNG ZÜRICH RAMISTR. 3

Field-Dampfkessel

Bauart „Buss“



Field-Kesselanlage mit Oelfeuerung und Speisewasservorwärmer im Erdgeschoss eines Wohnhauses.

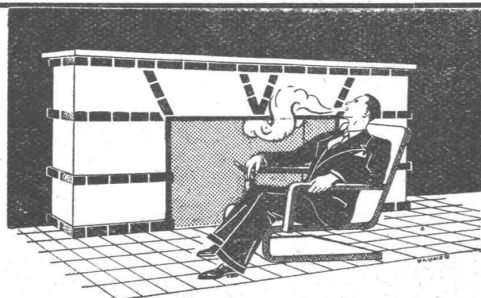
Vorteilhaftester Vertikal-Kessel

Geringster Raumbedarf / Sparsamster Brennstoff-Verbrauch / Grösste Verdampfleistung und Anpassungsfähigkeit an starke Belastungsschwankungen
Kurze Anheizdauer / Keine Verkrustung der Fieldrohrheizflächen selbst bei stark kalkhaltigem Speisewasser / Geringe Anlagekosten

Umbau veralteter Kesselanlagen

Oel- u. Benzintanks

BUSS & BASEL



Gustav BODMER & CIE.

Holbeinstr. 22 ZÜRICH Telefon 21273

Cheminées / Öfen / Zentralheizungen

D. R. P.

Selbstansaugende, ventillöse

Patent

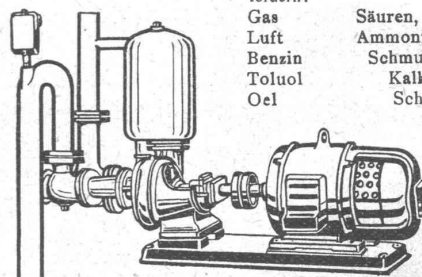
Zentrifugal-Pumpen

fördern:

Gas
Luft
Benzin
Toluol
Öl

Säuren, Laugen
Ammoniakwasser
Schmutzwasser
Kalkmilch
Schlamm

Fäkalien
Teer
Trester
Sand
Kies



Keine metallischen Abdichtungsflächen

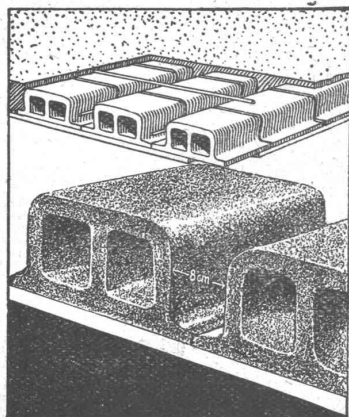
Maschinenfabrik a. d. Sihl A.-G., Zürich
Tel. 33.514 vorm. A. Schmid Gegr. 1871

GUSS-BAUSTEIN-FABRIK ZÜRICH A.-G. ZÜRICH

Bureau: Zürich, Fraumünsterstr. 14
Telephon 38.087

Fabriken: Altstetten, Güterstr., Tel.: 55.022
Badenerstr., Tel.: 55.415

Erste Spezialfabrik für SCHLACKEN- und BIMS-PRODUKTE



Deckensteine „Phönix“

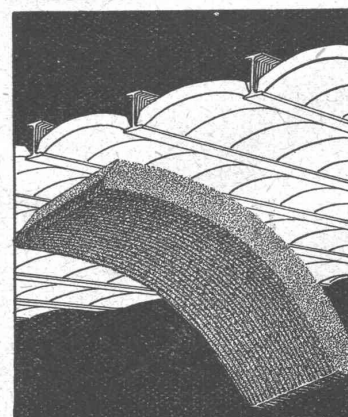
aus Schlacken- oder Bimsbeton

Hochisolierendes Material
Garantiert salpeterfrei

Herkules-Hourdis

aus armiertem Beton bieten durch ihre **hohe Tragfähigkeit, Billigkeit, raschen Einbau und sofortige Benutzungsmöglichkeit** der eingedeckten Räume, grosse Vorteile –

Billigste Massivdecke



*für*

ABDICHTUNGEN

im Hoch- und Tiefbau

FABRIKANTEN: KASP. WINKLER & CO., ALTSTETTEN-ZÜRICH



ELASTISCHE ANSTRICHE

für Verputz und Beton

Schmidhof, Zürich



Schaufenster-Anlagen

in Eisen, Bronze und Anticorodal, mit Scherengitter und Sonnenstoren

Gebr. Tuchschnid**Frauenfeld, Tel. 70, Zürich, Löwenstr. 3 (Sihlporte), Tel. 32.301**

Centralheizungen

Ventilations-, Entnebelungs-, Trocken-, Warmwasserbereitungs-Anlagen / Pat. Centralapparate für Heizung, Befuchtung, Ventilation und Kühlung für die Textilindustrie



**J. RUCKSTUHL
BASEL**

Aktiengesellschaft, Fabrik für Centralheizungen

ZAHNRÄDER

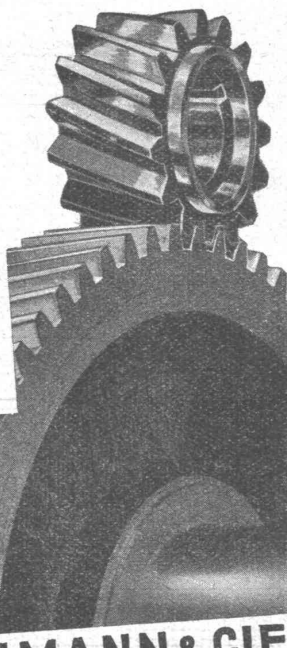
für elektrische Bahnen

Achszahnradgetriebe mit gehärteten u. geschliffenen Kolbenzähnen, Stirn- oder Schraubenverzahnung.

Federnde ein- oder zweiteilige Achszahnäder.

Getriebe für alle Industrien.

Flankenschliff nach System „Minerva.“ Unerreichte Präzision, Feinheit und Härte der geschliffenen Fläche,



**SAUTER, BACHMANN & CIE
NETSTAL**

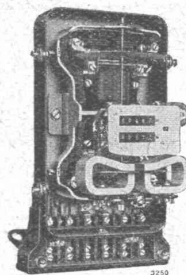
ATCANNEN

BLEISTIFT- PAUSPAPIERE

ED. AERNI-LEUCH, BERN

Lichtpaus-, Plan- und Zinkdruck - Anstalt
Fabrik von Lichtpauspapieren

WIR LIEFERN:

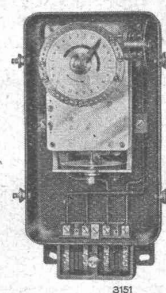


TARIF-SCHALTUHRN

für Einfach- oder Vielfach - Steuerung, für feste oder astronomische Schaltzeiten

TARIF-ZÄHLER

für einfache und kombinierte Tarife



LANDIS & GYR ^{AG} ZUG

Beratender Ingenieur

Kaspar Jenny, Zürich-Wollishofen

Masch. - Ing.

Im Raindörfli 9, Tel.: 54940

Ingenieur-Beratung

Kraft- u. Wärmewirtschaft - Ueberwachung u. Betriebsrechnung im Abonnement - Neuinstallationen, Umstellungen - Textilindustrie, Chemische Apparaturen - Betriebsuntersuchungen, Gutachten - Fabrikorganisation, Auftragswesen - Arbeitsvorbereitung, Verrechnungswesen

ZÜRICH

Dreikönigsstr. 53
Telephon 38.192

BERN

Werdliweg 5
Tel.: Christ, 19.70

Tiefbohr- u. Baugesellschaft A.-G.

Sondierungen - Tiefbohrungen - Grundwasserfassungen mit Filterbrunnen
Pumpwerke - Automatische Heberleitungen - Seeleitungen - Taucherarbeiten - Bohr-Pressbetonpfähle - Grundwasserabsenkung für Foundationen

Klärung u. Reinigung von Wasser u. Abwasser

SPEZIALITÄT: Schnellfilter System Peter

Ueber 250 Anlagen ausgeführt

AUSFÜHRUNGEN

PROJEKTE

Glasdächer

Dachoberlichter

in kifflosen + Systemen „Kully“

Glasdachwerke

Simon Kully, Olten

Dipl.-Ingenieur E. T. H.

Ältestes Spezialgeschäft
Eigenes Ingenieurbureau

Gegründet 1854
Telephon 20.56

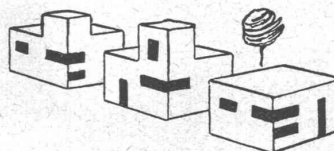
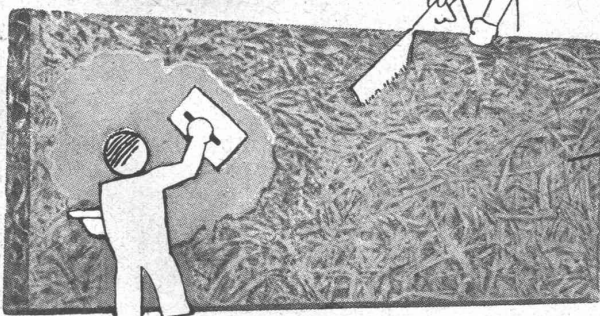


AZA Pfannenziegel

das bewährteste Modell für steile
oder schwach geneigte Dächer.

AKTIEN-ZIEGELEI ALLSCHWIL
ALLSCHWIL-BASEL

Verwendet Schweizerprodukte



Standard

Bau- u. Isolierplatten

sind unübertroffen

zeichnen sich aus durch: Homogenität, feuerhemmend
vorzügl. Putzträger, isolierend gegen Kälte, Wärme und
Schall, rasche Verlegungsmöglichkeit, Bauen im Winter.

Jede Auskunft erteilt gerne die

Bau- und Isolierplattenfabrik A.-G. Stäfa

TELEPHON
No. 930.270

A.-G. der
Maschinenfabrik
von

Theodor Bell & Cie.

Kriens
bei
Luzern



Laufwerk von 5 m Durchmesser und 26 t Gewicht,
zu einer modernen Propeller-Turbine von 15000 PS
Leistung.

Wasserturbinen

für alle Gefälle und Leistungen;
Propeller-Turbinen mit festen und
mit beweglichen Laufradschau-
feln; Regulatoren; Schützen;
Rechen; Stauwehre; Bell-Kugel-
schieber; Druckleitungen; kom-
plette hydraulische Anlagen.

Kesselschmiedearbeiten
aller Art.

HETTINGER

BAULINOLEUM
GUMMIBELÄGE
KORKPARKETT
TEPPICHE
LINCRUSTA

S. Baukatalog S. 416

BASEL STEINENBERG 19
ZÜRICH TALACKER 24