

Zeitschrift: Schweizerische Bauzeitung
Herausgeber: Verlags-AG der akademischen technischen Vereine
Band: 101/102 (1933)
Heft: 16

Werbung

Nutzungsbedingungen

Die ETH-Bibliothek ist die Anbieterin der digitalisierten Zeitschriften auf E-Periodica. Sie besitzt keine Urheberrechte an den Zeitschriften und ist nicht verantwortlich für deren Inhalte. Die Rechte liegen in der Regel bei den Herausgebern beziehungsweise den externen Rechteinhabern. Das Veröffentlichen von Bildern in Print- und Online-Publikationen sowie auf Social Media-Kanälen oder Webseiten ist nur mit vorheriger Genehmigung der Rechteinhaber erlaubt. [Mehr erfahren](#)

Conditions d'utilisation

L'ETH Library est le fournisseur des revues numérisées. Elle ne détient aucun droit d'auteur sur les revues et n'est pas responsable de leur contenu. En règle générale, les droits sont détenus par les éditeurs ou les détenteurs de droits externes. La reproduction d'images dans des publications imprimées ou en ligne ainsi que sur des canaux de médias sociaux ou des sites web n'est autorisée qu'avec l'accord préalable des détenteurs des droits. [En savoir plus](#)

Terms of use

The ETH Library is the provider of the digitised journals. It does not own any copyrights to the journals and is not responsible for their content. The rights usually lie with the publishers or the external rights holders. Publishing images in print and online publications, as well as on social media channels or websites, is only permitted with the prior consent of the rights holders. [Find out more](#)

Download PDF: 17.04.2026

ETH-Bibliothek Zürich, E-Periodica, <https://www.e-periodica.ch>

SCHWEIZERISCHE BAUZEITUNG

WOCHENSCHRIFT FÜR ARCHITEKTUR / INGENIEURWESEN / MASCHINENTECHNIK
 REVUE POLYTECHNIQUE SUISSE

ORGAN DES SCHWEIZERISCHEN INGENIEUR- UND ARCHITEKTEN-VEREINS
 UND DER GESELLSCHAFT EHEMAL. STUDIERENDER DER EIDG. TECHN. HOCHSCHULE
 GEGRÜNDET 1883 VON ING. A. WALDNER / HERAUSGEGEBEN VON ING. C. JEGHER

Vereins-Mitglieder, beim Verlag: Schweiz 32 Fr.,
 Ausland 40 Fr. jährl.; Nicht-Mitglieder: Schweiz
 40 Fr.; Ausland 50 Fr., postamtlich abonniert
 40 Fr. zuzüglich Gebühren. / Einzel-Nr. 1 Fr.

VERLAG CARL JEGHER, ZÜRICH
 Dianastrasse 5 / Postdeck VIII 6110
 Telephon: 34.507 ■ In Kommission
 bei Rascher & Cie., Zürich u. Leipzig

Inserate durch die A.-G. der Unternehmungen
 RUDOLF MOSSE, Zürich, Basel. / Die
 viergespaltene Colonelzeile 50 Cts., Titelseite
 80 Cts., ausl. Anzeigen 60 Cts., Titelseite 1 Fr.



Cuénod

Ca. 3000 Brenner in der Schweiz

SCHWEIZ. OELFEUERUNG

FABRIK: Genf
FILIALEN: Zürich, Löwenstr. 3, Sihlporte, Tel. 56.844
Bern, Morillonstr. 4, Tel. 27.857
Basel, Margarethenstr. 72, Tel. 23.115



Asphalt-Arbeiten

FLACHDÄCHER, TERRASSEN, GRUNDWASSER- UND BRÜCKENISOLIERUNGEN

ASPHALT-EMULSION A.-G. ZÜRICH

Joh. Müller

RÜTI-ZÜRICH TEL. 30 FILIALE ZÜRICH 1 BELLEVUE TEL. 20324

Gegründet 1878

Centralheizungen

für Koks- und Oelfeuerungen als
Spezialität

SCHWEIZ. HOLZFASER ISOLIER-BAUPLATTE PAVATEX • EINSEITIG ALS DIREKTER
 PUTZTRÄGER AUSGEBILDET • DIE EINZIGE ISOLIER-BAUPLATTE DIESER ART. + u. AUSLAND PAT. a.



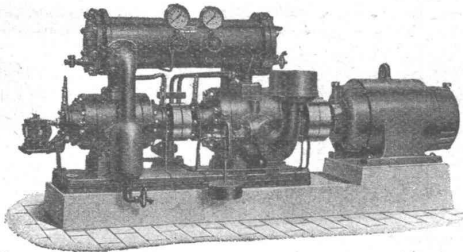
Keine leere Wohnung mehr
 PAVATEX zieht Mieter her!

PAVAG A.G. ZUG FABRIK IN CHAM VERWALTUNG ZÜRICH RAMISTR. 3

Burckhardt

KOMPRESSOREN

jeder Art und für jede Leistung
(Kolben- und Rotationsmaschinen)



VAKUUMPUMPEN

ein- und mehrstufige Maschinen
für höchste Vakua

Maschinenfabrik Burckhardt A. G., Basel

Studienbureau für Spezialbahnen

vorm. **ING. H. H. PETER, ZÜRICH**

SCHEUCHZERSTR. 50 - TELEPHON 29.345
Telegramme: Bergbahnen Postscheck VIII 372

Projekte - Bauleitungen - Expertisen



ZÜRICH Allgem. **UNFALL**
und Haftpflicht-Versicherungs-Aktiengesellschaft
Generaldirektion in ZÜRICH Mythenquai 2

Vergünstigungen gemäss Vertrag mit dem Schweizerischen Ingenieur- und Architekten-Verein beim Abschluss von Unfall-Versicherungen.

SILIN-MINERALFARBEN

WETTERFESTES UND LICHTECHTES MATERIAL FÜR FARBIGE FASSADEN

Neue Farbkarte, Preisliste etc. durch das Generaldepot f. d. Schweiz

E. KELLER & CO., Johannesgasse 6, ZÜRICH 5

TELEPHON 33.442

DRUCKSACHEN A.-G. JEAN FREY, ZÜRICH

Verwenden Sie nur die seit 12 Jahren bewährte Originalplatte.
Nachahmungen bereiten Ihnen Enttäuschungen.

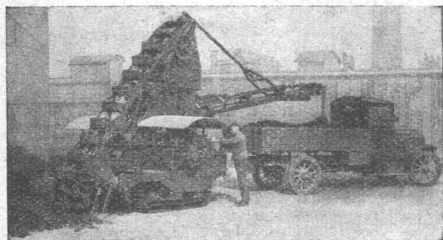
HERAKLITH

leicht, fest, feuerhemmend, grossformatig, vorzüglicher Putzträger, isoliert gegen Hitze, Kälte und Schall.

Beachten Sie beim Einkauf das weiss aufgedruckte Wort HERAKLITH, es ist das Kennzeichen der Original-Heraklithplatte.

HERAKLITH-VERTRIEB der Oe. Am. Magnesit A.-G., ZÜRICH, Bleicherweg 10 - Tel. 37.515

Universal-Gurtförderer „Raco“



Die Einschaltung zuverlässig arbeitender Gurtförderer „RACO“ auf Raupenbänder laufender Becherwerksauf- lader oder anderer Fördergeräte, die wir als Spezialität liefern, vermag bei Steigerung der Leistungsfähigkeit die Transportkosten bedeutend zu reduzieren.

Prospekte und Offerten bereitwilligst durch

INGENIEURBUREAU
ROBERT AEBI & CIE. A.G. ZÜRICH
 BAUMASCHINEN - MASCHINENFABRIK



Rolladenfabrik
A. Griesser & Aadorf

FILIALEN:
BASEL Gundeldingerstr. 432 Tel. 5.9849
LAUSANNE Place St. Francois 5 Tel. 33.272
ZÜRICH Militärstrasse 108 Tel. 37.398



ATELIERS DE CONSTRUCTIONS MÉTALLIQUES ET MÉCANIQUES
GIOVANOLA FRÈRES S.A., MONTHEY
 (SUISSE)

Ponts et charpentes métalliques — Constructions rivées ou entièrement soudées par procédé électrique
 Ponts roulants — Grues — Vannes
 Chaudronnerie en fer — Conduites forcées
 Tuyaux en tôle soudée pour conduites eau potable et gaz
 Gazomètres — Réservoirs et appareils mélangeurs
 Cuves à huile pour transformateurs
 Moules pour fabrication de tuyaux en ciment
 Réservoirs pour benzine et mazout de toutes dimensions

STEINZEUG

Röhren u. Formstücke, Futter-Tröge. Krippen, Einmachtöpfe etc.

garantiert säurebeständig glasiert

liefern in erstklassiger Qualität zu billigsten Preisen:

Schweizerische
 Steinzeug-Röhren-Fabrik A.-G.
 Schaffhausen

Steinzeugfabrik Embrach A.-G.
 für Kanalisation u. chemische Industrie
 Embrach (Zürich)



VENTILATIONEN

LUFTKONDITIONIERUNG (Lufterwärmung, -kühlung und -filtrierung)
KÜCHENVENTILATIONSANLAGEN - GARAGELÜFTUNGEN - LUFTFILTERANLAGEN

Ventilator A.-G., Stäfa-Zürich

Ausschliessliche Spezialfabrik

Thaynger Steinzeugröhren

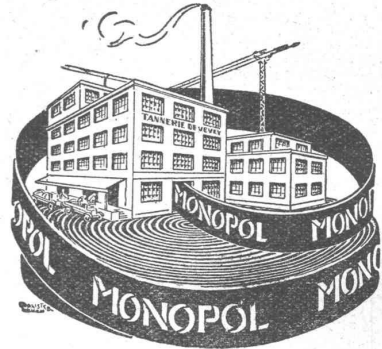


*sind besonders widerstandsfähig
gegen Säuren und Korrosion*

**A.G. DER ZIEGELFABRIKEN
THAYNGEN (Abt. Steinzeugfabrik)**

TELEPHON 4

Verlangen
Sie
Preis-
Offerten



Technische
Beratung
kostenlos

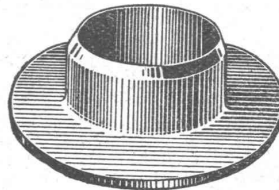
Leder-Treibriemen

Marke: „MONOPOL“ „IDEAL“
„MAXIMA“ „LEMAN“

reine Eichenloh-Grubengerbung

grosse Zerreihsfestigkeit - Geschmeidigkeit

grösste Adhäsion und
unbegrenzte Lebensdauer



Leder-Manschetten

Dichtungen
Technische Artikel
jeder Art

TANNERIE de VEVEY S.A.

Telephon No. 59



GESELLSCHAFT DER **L. VON ROLL** SCHEN EISENWERKE
WERK : EISENWERK KLUS IN KLUS KT. SOLOTHURN

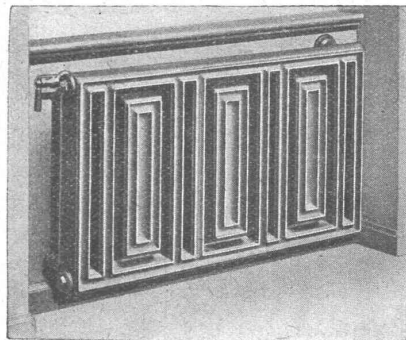
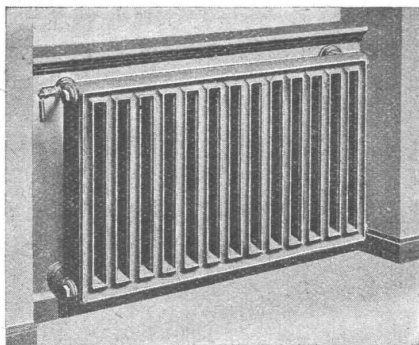


Radiator
für freie
Aufstellung

Wirksam
sauber
und
zweckmässig

Strahlung
nach vorn

Luft-
wärmende
Rückseite



Beste
Ausführung
erfordert
Wandfüsse
und
verdeckte
Anschlüsse
Spezialhahn
und
Rücklauf-
Ver-
schraubung

⊕ Patent **Normal-Radiator „Columbus“**

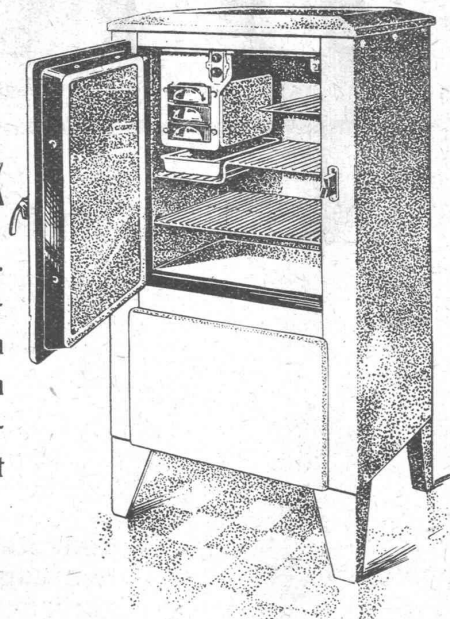
Sonder-Radiator „Columbus“

⊕ Patent

Der elektrische

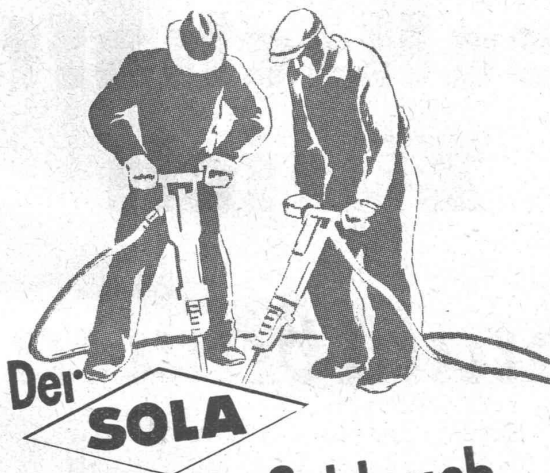
Therma- Kühlschrank

für Haushaltungen.
Vollautomatisch, mit ein-
stellbarem, automatischen
Temperaturregler, innen
und aussen porzellan-
emailliert, daher absolut
rostsicher.



Geruchfreie Ausführung
Geräuschloses Arbeiten
Sparsamer Betrieb
Höchster Wirkungsgrad
Einfache Bedienung
Niedriger Preis

„Therma“ A.-G. Schwanden-Gl.



Pressluft-Schlauch
vom *Gummimaag*

beste zuverlässige Qualität, jederzeit sofort
ab Lager lieferbar. Verlangen Sie Katalog
über alle Bedarfsartikel für das Baugewerbe.

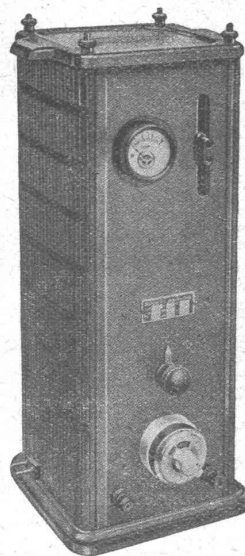
ZÜRICH
LOWENSTR. 69
b. Hauptbahnhof
Tel. 36.574

Gleichrichter

für

Ladeeinrichtungen
Gleichstrommotore
Elektrische Bahnen
Laboratorien
Kinoprojektion
Signalanlagen
Telephonanlagen
u. s. w.

fabriziert als erstklassiges
Schweizer-Produkt

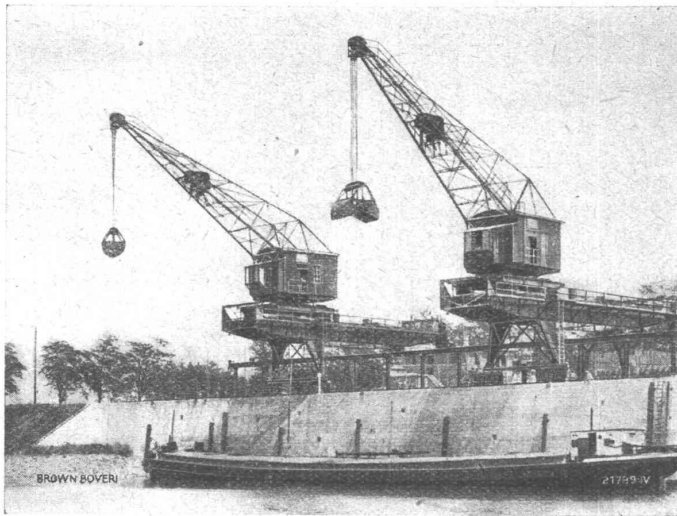


SIGNUM AG
WALLISELLEN (ZÜRICH)

Grosse Betriebsicherheit
Guter Wirkungsgrad
Einfache Bedienung
Geräuschloser Betrieb

A. G. BROWN, BOVERI & CIE., BADEN

Technische Bureaux: Baden, Basel, Bern, Lausanne



Neptun A.-G., Basel. Halbportalkrane von 5 t Tragkraft für Stückgut und Greiferbetrieb im Rheinhafen.

Elektrische Ausrüstungen für Hebezeuge mit Wechsel- strom - Kommutatormotoren

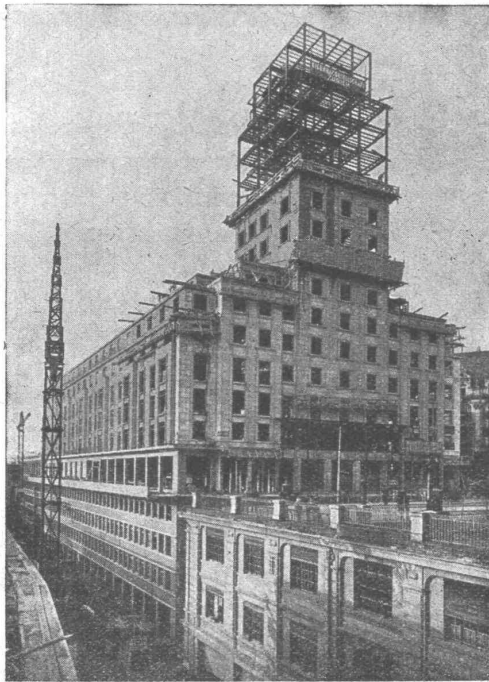
Direkter Anschluss an Wechsel-
stromnetze, kein Umformen in
Gleichstrom.

**Bedeutend erhöhte Umschlag-
leistung, geringster Energie-
verbrauch.**

Unbedingte Betriebsicherheit.

Verlangen Sie Fragebogen und kosten-
lose technische Beratung.

Eisenbaugesellschaft Zürich



Bel-Air Metropole S. A. Lausanne
Geschweisster Stahl-Skelettbau.
2000 t Stahl, 150000 m³ Volumen. Bauzeit 8 Monate.

Stahlbauten

Besondere Abteilung für
elektrische Schweißung
im **Stahl-Skelettbau**

**Ingenieur-Bureaux
Stahlbau-Werkstätte
Metallisierungs-Anstalt**

Gelangen Sie an uns um Projekte
und fachmännische Beratung