

Zeitschrift: Schweizerische Bauzeitung
Herausgeber: Verlags-AG der akademischen technischen Vereine
Band: 101/102 (1933)
Heft: 15

Werbung

Nutzungsbedingungen

Die ETH-Bibliothek ist die Anbieterin der digitalisierten Zeitschriften auf E-Periodica. Sie besitzt keine Urheberrechte an den Zeitschriften und ist nicht verantwortlich für deren Inhalte. Die Rechte liegen in der Regel bei den Herausgebern beziehungsweise den externen Rechteinhabern. Das Veröffentlichen von Bildern in Print- und Online-Publikationen sowie auf Social Media-Kanälen oder Webseiten ist nur mit vorheriger Genehmigung der Rechteinhaber erlaubt. [Mehr erfahren](#)

Conditions d'utilisation

L'ETH Library est le fournisseur des revues numérisées. Elle ne détient aucun droit d'auteur sur les revues et n'est pas responsable de leur contenu. En règle générale, les droits sont détenus par les éditeurs ou les détenteurs de droits externes. La reproduction d'images dans des publications imprimées ou en ligne ainsi que sur des canaux de médias sociaux ou des sites web n'est autorisée qu'avec l'accord préalable des détenteurs des droits. [En savoir plus](#)

Terms of use

The ETH Library is the provider of the digitised journals. It does not own any copyrights to the journals and is not responsible for their content. The rights usually lie with the publishers or the external rights holders. Publishing images in print and online publications, as well as on social media channels or websites, is only permitted with the prior consent of the rights holders. [Find out more](#)

Download PDF: 22.02.2026

ETH-Bibliothek Zürich, E-Periodica, <https://www.e-periodica.ch>

WEBER & SCHWAB, BIEL

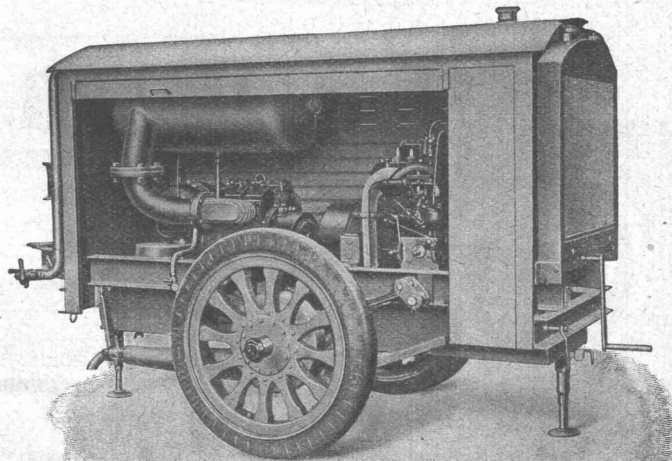
UNTERER QUAI 41 / TELEPHON 52.86

Lamellenlose Rotationskompressoren - Vakuumpumpen - Gebläse

Luft- und Wassergekühlt

**Fahrbare
Kompressoren-Anlage**

**Effektive Leistung
3 m³ pro Minute**



**Betriebsdruck
7 atü**

**Schweizer
Qualitätsfabrikat**

Gesellschaft der L. von Roll'schen Eisenwerke, Gerlafingen

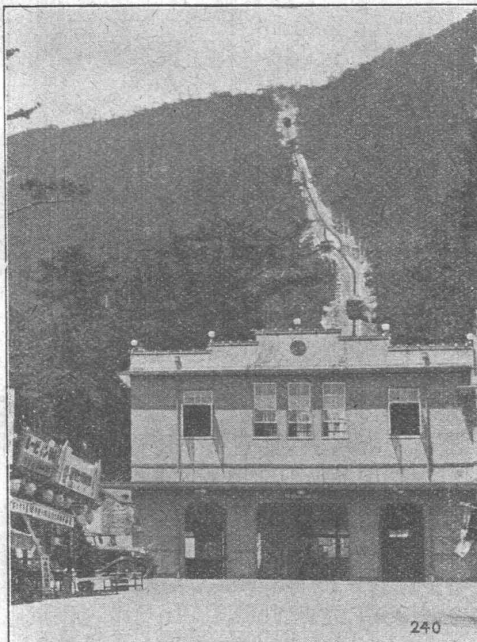
Gegründet 1823

Werk „**Giesserei Bern**“

Gegründet 1823

in Bern

**Konstruktionswerkstätten,
Eisengiesserei**



240

Seilbahn Yashima,
Japan.

Standseilbahnen

**Eisenbahnmaterial
Hebezeuge
Schützenanlagen und
Wehreinrichtungen
Zahnradbahnmaterial
Kabelbaggeranlagen
Allgem. Maschinenbau**



**Telegramme: Giesserei Bern
Telephon: 25.066**

Neuer elektrischer Schnellkocher. Um die Konkurrenzfähigkeit der elektrischen Küche gegenüber anderen Beheizungsarten noch zu erhöhen, hat die Thorma einen neuen Schnellkocher mit einer Belastung von 1600 bis 1800 Watt für rasche Erwärmung von Flüssigkeitsmengen bis zu zwei Liter konstruiert. Mit diesem neuen Kocher können z. B. zwei Liter Wasser innert 7½ min und ein Liter innert 4 min von 20° C auf Siedetemperatur gebracht werden. Der Kocher ist mittelst Regulierstecker 3fach regulierbar, er besitzt ausserdem einen vollautomatischen Temperaturbegrenzer, der den Strom unterbricht, wenn aus Unachtsamkeit der Apparat ohne Inhalt unter Strom gelassen wird, oder wenn der Inhalt verdampft. Der automatische Strombegrenzer schaltet wieder ein, sobald der Kocher wieder auf die zulässige Betriebstemperatur abgekühlt ist, so dass dieser ohne irgendwelche Manipulation automatisch wieder gebrauchsfähig ist. Ein Defektwerden des Kochers oder eine Beschädigung der Unterlage infolge Ueberhitzung ist ausgeschlossen, zum Unterschied von bereits bekannten Fabrikaten.

Unterstände für Autos bei den englischen Eisenbahnen. Die englischen Eisenbahnen geben sich bekanntlich grosse Mühe, den Kraftwagenbesitzer zu veranlassen, neben seinem Wagen auch die Eisenbahn zu benutzen. So haben sie an manchen Bahnhöfen Parkplätze eingerichtet, wo der Kraftfahrer seinen Wagen abstellen kann, nachdem er mit ihm den Weg zum Bahnhof zurückgelegt hat und während er mit der Eisenbahn weiter fährt, bis er zurückkehrt, um wieder im eigenen Wagen nach Hause zu fahren. Von dieser Einrichtung wird namentlich da Gebrauch gemacht, wo die Fortsetzung der Fahrt im Kraftwagen über Strassen mit lebhaftem Verkehr führen würde, wo also der Kraftfahrer nur langsam vorwärts käme und wo das Fahren vom Selbstfahrer zu grosse Fahrfertigkeit verlangt. Neuerdings hat die L. N. E. R. eine Anzahl verschliessbare Unterstände für Kraftwagen beschafft, die so gebaut sind, dass sie ohne Schwierigkeiten von einem Ort zum anderen befördert werden können. Sie werden da aufgestellt, wo sich ein Bedürfnis dafür zeigt; die Wochenmiete für einen solchen Unterstand beträgt 4 Schilling. (Z. V. M. E.)



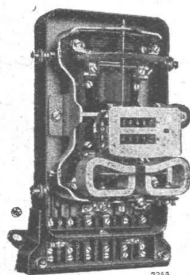
Ventilatoren

Allgemeine Ventilations-Anlagen
Ventilations-Luftheizungen
Entnebelungs-Anlagen
Tröckne-Anlagen
Staubluftfilter-Anlagen
Pneumatische Transport-Anlagen
Späne- u. Staubabsaugungs-Anlagen

fabrizieren in bewährten Ausführungen

Wanner & Co. A.G. Horgen

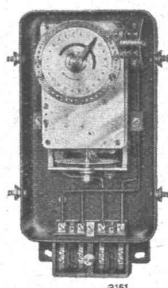
WIR LIEFERN:


TARIF-SCHALTUHR

für Einfach- oder Vielfach-Steuerung, für feste oder astronomische Schaltzeiten

TARIF-ZÄHLER

für einfache und kombinierte Tarife

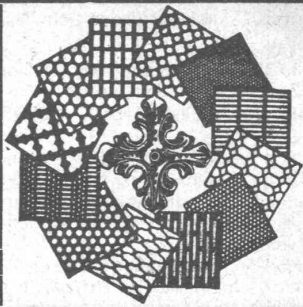

LANDIS & GYR A. G. ZUG

MODERNE BETONSCHÜTT-ANLAGEN

**Turmdrehkrane
Betonierkrane**

prompte Lieferung ab Lager
Vorteilhafte Preise

Fr. Grüning-Dutoit, Söhne & Co.
Biel KONSTRUKTIONS-WERKSTÄTTE **Mett**
280 TELEPHON 513



H. HEER & CO OLTEN

SPEZIALITÄT

Gelochte und
gepresste Bleche

A. Schmid's Erben, Zürich

Asphalt - Geschäft Begründet 1865 Telefon 32.108

Ausführung aller vorkommenden

Gussasphaltarbeiten für Hoch- und Tiefbau

Ersteller der **Fundament-Isolierungen** gegen Grund-
wasser bei den Neubauten:

Bankgebäude Leu & Co., A.-G., Zürich im Jahre 1914
Schweiz. Nationalbank Zürich im Jahre 1920 : Eidgen.
Grossflugzeughalle Dübendorf im Jahre 1922 : Heizraum
der Zentralwerkstätte Seefeld der Zürcher Strassenbahn
im Jahre 1923 : Neubau Schweizer Volksbank im Jahr 1923
Basler Handelsbank; Umbau Börse Zürich 1931.

BAUWERKZEUGE BAUBESCHLÄGE BAUEISEN



beziehen Sie
vorteilhaft von

J. G. KIENER & WITTLIN A.-G.

Eisen und Metalle

Schauplatzgasse 23 **BERN** Telefon: 29.122

Verlangen Sie unsere illustrierten
KATALOGE u. LAGERLISTEN!

ZU VERKAUFEN:

1 fahrbar. Kompressor

neu, 30 PS zu Fr. 6000.—

1 Benzinmotor

„Félix“ (Mégevot), 6 bis
8 PS, 2 Cyl., Fr. 900.—.
Infolge Geschäftsaufgabe.

Man wende sich an

F. E. WUNDERLICH,
Air Comprimé, Vevey (Waadt).



Druckfachen

liefert prompt und billig
Seandrey & Co., Zürich.

Klaus & Mettler

fenster-

fabrik

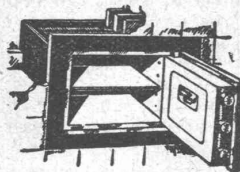
Albisrieden-Zürich

Tel. 36.461

Bel-Air Métropole, Lausanne

Gesamtlieferung der
Glaserarbeiten

UNION-Einmauerkassen



Briefkasten

Eiserne Türen u. Zargen

Kassenschränke

Stahlmöbel

Stahlpulte etc.

Union-Kassenfabrik A.-G., Zürich

Gessnerallee 36 - Verlangen Sie Prospekt Nr. 80 - Telefon 51.758
Ingenieur-Besuch kostenlos



Eisenhochbauten

GEILINGER & CO.
Eisenbau-Werkstätten
WINTERTHUR

S.T.S.

Schweizer. Technische Stellenvermittlung
Service Technique Suisse de placement
Servizio Tecnico Svizzero di collocamento
Swiss Technical Service of employment

ZÜRICH, Tiefenhöfe 11 — Telefon: 35.426 — Telegramme: INGENIEUR ZÜRICH.
Für Arbeitgeber kostenlos. Für Stellensuchende Einschreibgebühr 2 Fr. für 3 Monate.
Bewerber wollen Anmeldebogen verlangen. Auskunft über offene Stellen und Weiterleitung von Offerten erfolgt nur gegenüber Eingeschriebenen.

Maschinen-Abteilung.

- 161 Konstrukteur, selbständig für Projekte, Schemata und Konstruktion von Schaltanlagen. Deutsche Schweiz.
165 Ingénieur sur fours d'usine à gaz, ayant connaissance complète des 3 systèmes français et anglais de distillation continue et discontinue. Suisse Romande.

167 Chemiker, wissenschaftlich und praktisch durchgebildet in der Oellackfabrikation (mehrjähr. Praxis). Lackfabrik der Schweiz.

Bau-Abteilung.

- 140 Architekt (Bautechniker), mit langjähriger Bureau Praxis, zu sofortigem Eintritt in Architektur-Bureau im Kt. Solothurn.
144 Grundbuch-Geometer, selbständig, für grosse Arbeit. Sofort. Ingenieur-Bureau Ostschweiz.
206 Bau-Ingenieur, m. vielseitiger Praxis im Eisenbeton- u. Stahlbau. Sicherer Statiker u. gewandter Konstrukteur. I.-B. D.-Schweiz.
216 Jüngerer Architekt od. Bautechniker, mit gut ausgew. Bureau Praxis u. zeichnerisch. Können, z. Mitarbeit an Wettbewerben. Architektur-Bureau Nordwestschweiz.
220 Erfahren. Bau-Ingenieur, f. Eisenbeton- u. Eisenkonstruktionen, sehr guter Statiker. Eintritt 1. Mai. Ingenieur-Bureau Zürich.

PAVATEX SCHWEIZER
HOLZFASER ISOLIER-BAUPLATTEN

PAVAG A.-G., VERKAUFSBUREAU, ZÜRICH, RAMISTRASSE 3



Betonbalken - Fabrik Oberrieden
KARL OTTIKER

Bureau Zürich Hofwiesenstr. 44, Telefon 61.260
Fabrik in Oberrieden, Tel.: 924.330, Luzern, Tel. 3434



Steg-Hohlkörper-Decke

ohne Einschalung, System Ottiker & Patent 116302, D. R. P. Gut isolierende, schallsichere Deckenkonstruktion. Schnelles einfaches Verlegen.

Beratender Ingenieur

Kaspar Jenny, Zürich-Wollishofen
Masch. - Ing. Im Raindörfli 9, Tel.: 54940

Ingenieur-Beratung

Kraft- u. Wärmewirtschaft — Ueberwachung u. Betriebsrechnung im Abonnement — Neuinstallationen, Umstellungen — Textilindustrie, Chemische Apparaturen — Betriebsuntersuchungen, Gutachten — Fabrikorganisation, Auftragswesen — Arbeitsvorbereitung, Verrechnungswesen

ARCHITEKTEN!

Schweiz. Thermosit-Bims von Choindex

Ist ein hochisolierender Kunstbims (Boden-, Terrassen- und Dachisolierung, Blindbodenauffüllung). Prospekte und Muster durch:

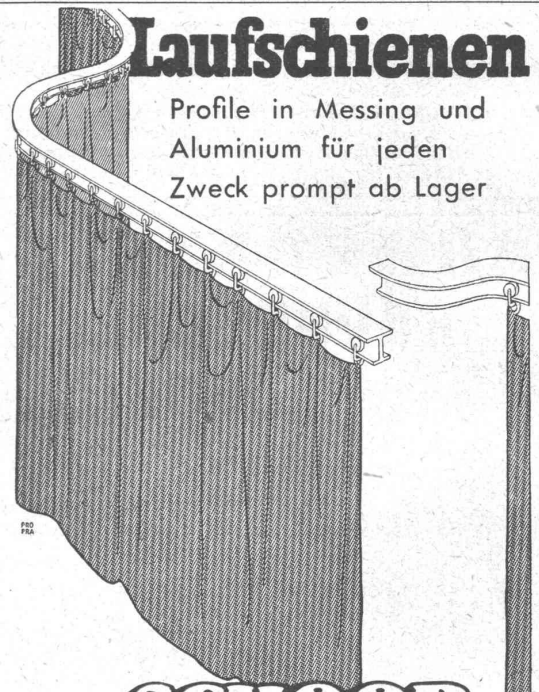
A. ZARN, ZÜRICH - Postfach Seinau 115, Telefon Nr. 54134



Drucksachen A. G. Jean Frey Zürich

Laufschiene

Profile in Messing und Aluminium für jeden Zweck prompt ab Lager



SCHOOP & CO

Usterstrasse 5 • Zürich • Telefon 34.610

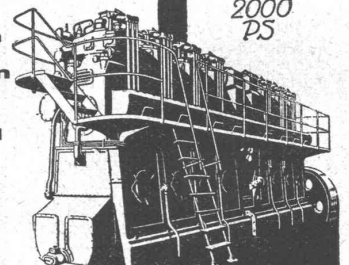
DEUTZ Motoren

liegend u. stehend, ortsfest u. fahrbar, für alle Brennstoffe u. Anwendungsgebiete

ferner
Diesel - Lokomotiven für Normalspur
Rangier-Lokomotiven
Diesel-Lokomobile
Heizgas-Anlagen
Motor-, Dynamos- und Pumpen-Agregate

insbesondere
Kompressorlose Dieselmotoren

für Industrie, Gewerbe, Landwirtschaft und Schifffahrt



1201
15 bis
2000
PS

Generalvertretung:

Würgler, Mann & Co., Zürich-Albisrieden
Telephon No. 34.109

KLINKER

braun, rot, gelb für Böden, Wandbelag, Cheminées, Fassaden

A. G. Verblendsteinfabrik

Lausen

Süddeutscher Architektur-Verlag mit absatzfähigen neuen Werken und grosser Fachzeitschrift sucht

VERTRETER

zum regelmässigen Besuch von Architekten und Möbelfirmen in der ganzen Schweiz gegen hohe, sofort auszahlbare Provision. Mitvertrieb neben anderer nicht konkurrierender Vertretung ist möglich. Bedingungen: Guter Verkäufer, solide Arbeitsweise, fließend deutsch und französisch sprechend. Bewerbungen mit Referenzen und Lichtbild vertraulich u. S.U. 5672 an Rudolf Mosse, A.-G., Zürich.

SOUMISSION

Le Comité d'initiative pour la construction d'un funiculaire de sports Montana/Crans-Mont la Chaux met en soumission les études en vue de l'exécution de cette œuvre.

Seuls sont admis au concours les Bureaux spécialisés dans les études de travaux similaires.

Les conditions et cahiers des charges peuvent être demandés à Mr. P. Corboz, ingénieur, Directeur des Services Industriels à Sion.

Les offres devront lui être adressées sous pli fermé, portant la suscription „Funiculaire du Mont La Chaux“, pour le 30 avril au plus tard.

Sion, le 3 avril 1933.

Comité d'initiative pour la création d'un funiculaire de sports au Mont La Chaux.

Erfahrener

Bauingenieur

mit prima Referenzen, guter Acquisiteur, absolut selbständig, sucht leitenden Posten in Bau-Unternehmung. Spätere Beteiligung nicht ausgeschlossen. — Offerten erbeten unter Chiffre K. L. 1418 an

Rudolf Mosse, A.-G., Zürich.

Naturasphalt von Travers

Schweizer-Produkt

Anerkannt bester Asphalt
für jede Art
Asphaltbelag.

E. R. Zetter & Co.

in Solothurn.

Gegründet 1843



Fabrik-Marke

PATENTIE
ERWIRKT **H. KIRCHHOFER**
ZÜRICH LOEWENSTR. 51

Marmor

Arbeiten aller Art für Bau und Installationszwecke in fachgemässer Ausführung:

Ostschweiz. Marmor- u. Granitwerk Wüthrich & Cie., Rheineck

Gegr. 1875

INGENIEUR

langjährige Tätigkeit in Eisenbeton, Bureau und Baustellen. Französisch und deutsch, sucht Stellung. — Offerten unt. Chiffre P. F. E. 1544 an

Rudolf Mosse, A.-G., Zürich.



Die Erfindungsidee
allein tut's nicht!

Nur richtige Aufklärung von A-Z ebnet den Weg z. Erfolg. 15jährige Erfahrung steht zu Diensten. Eine erste Besprechung kostet nichts. Interessanten Prosp. gratis. Rebmann, Kupfer & Co. Patentanwälte, Zürich Paradepl. - Tiefenhöfe 7

ÄNDERUNG DER FIRMABEZEICHNUNG

Die unter dem Namen Gebrüder Caprez gegründete und gegenwärtig unter dem Namen B. & C. CAPREZ bestehende Bauunternehmung in CHUR und AROSA, wird zufolge Todes der Gründer abgeändert und lautet nunmehr:

GEBRÜDER CAPREZ, ERBEN BAUUNTERNEHMUNG CHUR-AROSA

FILIALEN IN FLIMS UND LENZERHEIDE

HOTEL
Habis-Royal

Bahnhofplatz
ZÜRICH

RESTAURANT
SITZUNGSZIMMER

Das Inserat
ist das einfachste
und wirksamste
Reklamemittel

Flachdach- u. Terrassen-Beläge

mit

BITUMITEKT

seit mehr als 25 Jahren glänzend bewährt.

Ia. REFERENZEN

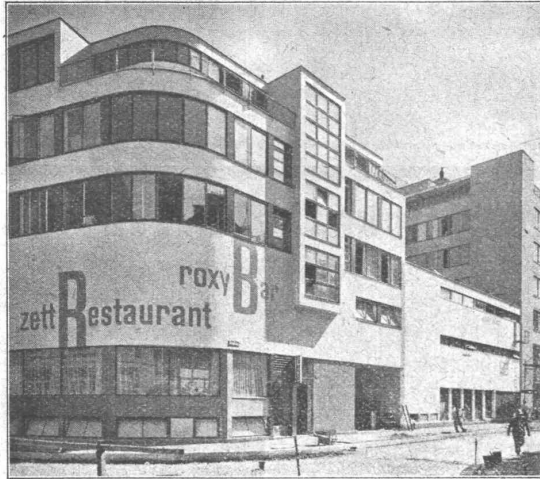
Fachberatung unverbindlich und kostenlos.

SPEZIAL - UNTERNEHMEN:

FRICK-GLASS

Altstetten-Zürich

TEL.: 55.064



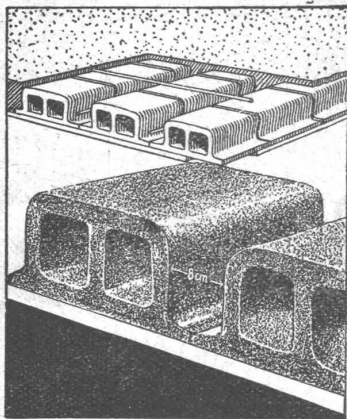
ZET-HAUS in Zürich
Architekten:
HUBACHER & STEIGER

GUSS-BAUSTEIN-FABRIK ZÜRICH A.-G. ZÜRICH

Bureau: Zürich, Fraumünsterstr. 14
Telephon 38.087

Fabriken: Altstetten, Güterstr., Tel.: 55.022
Badenerstr., Tel.: 55.415

Erste Spezialfabrik für SCHLACKEN- und BIMS-PRODUKTE



Deckensteine „Phönix“

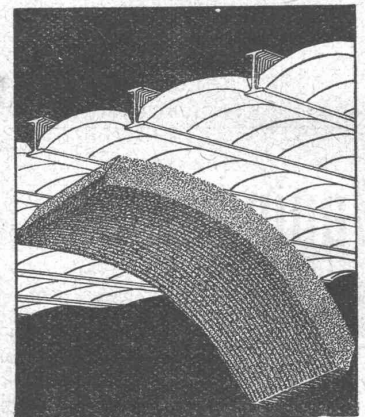
aus Schlacken- oder Bimsbeton

Hochisolierendes Material
Garantiert salpeterfrei

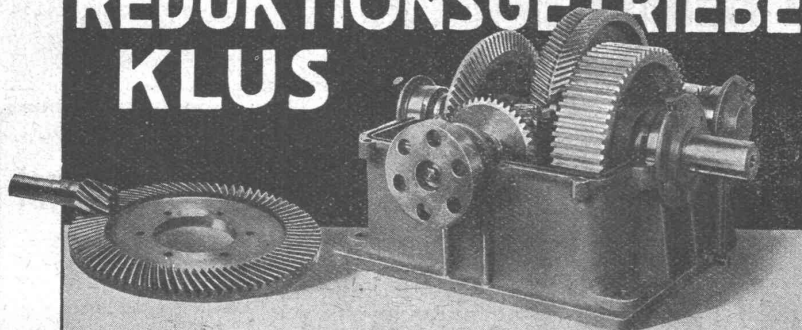
Herkules-Hourdis

aus armiertem Beton bieten durch ihre **hohe Tragfähigkeit, Billigkeit, raschen Einbau und sofortige Benutzungsmöglichkeit** der eingedeckten Räume, grosse Vorteile -

Billigste Massivdecke



REDUKTIONSGETRIEBE KLUS



Hoher Wirkungsgrad, grosse Betriebssicherheit.

EISENWERK KLUS

GESELLSCHAFT DER LUDW. VON ROLL'SCHEN EISENWERKE



KEILRIEMEN-ANTRIEBE
TEXROPE-KLUS
LENIX-GETRIEBE
KUPPLUNGEN ALLER ART