

Zeitschrift: Schweizerische Bauzeitung
Herausgeber: Verlags-AG der akademischen technischen Vereine
Band: 101/102 (1933)
Heft: 15

Werbung

Nutzungsbedingungen

Die ETH-Bibliothek ist die Anbieterin der digitalisierten Zeitschriften auf E-Periodica. Sie besitzt keine Urheberrechte an den Zeitschriften und ist nicht verantwortlich für deren Inhalte. Die Rechte liegen in der Regel bei den Herausgebern beziehungsweise den externen Rechteinhabern. Das Veröffentlichen von Bildern in Print- und Online-Publikationen sowie auf Social Media-Kanälen oder Webseiten ist nur mit vorheriger Genehmigung der Rechteinhaber erlaubt. [Mehr erfahren](#)

Conditions d'utilisation

L'ETH Library est le fournisseur des revues numérisées. Elle ne détient aucun droit d'auteur sur les revues et n'est pas responsable de leur contenu. En règle générale, les droits sont détenus par les éditeurs ou les détenteurs de droits externes. La reproduction d'images dans des publications imprimées ou en ligne ainsi que sur des canaux de médias sociaux ou des sites web n'est autorisée qu'avec l'accord préalable des détenteurs des droits. [En savoir plus](#)

Terms of use

The ETH Library is the provider of the digitised journals. It does not own any copyrights to the journals and is not responsible for their content. The rights usually lie with the publishers or the external rights holders. Publishing images in print and online publications, as well as on social media channels or websites, is only permitted with the prior consent of the rights holders. [Find out more](#)

Download PDF: 08.03.2026

ETH-Bibliothek Zürich, E-Periodica, <https://www.e-periodica.ch>

SCHWEIZERISCHE BAUZEITUNG

WOCHENSCHRIFT FÜR ARCHITEKTUR / INGENIEURWESEN / MASCHINENTECHNIK
REVUE POLYTECHNIQUE SUISSE

ORGAN DES SCHWEIZERISCHEN INGENIEUR- UND ARCHITEKTEN-VEREINS
UND DER GESELLSCHAFT EHEMAL. STUDIERENDER DER EIDG. TECHN. HOCHSCHULE
GEGRÜNDET 1883 VON ING. A. WALDNER / HERAUSGEGEBEN VON ING. C. JEGHER

Vereins-Mitglieder, beim Verlag: Schweiz 32 Fr.,
Ausland 40 Fr. jährl.; Nicht-Mitglieder: Schweiz
40 Fr.; Ausland 50 Fr., postamtlich abonniert
40 Fr. zuzüglich Gebühren. / Einzel-Nr. 1 Fr.

VERLAG CARL JEGHER, ZÜRICH
Dianastrasse 5 / Postcheck VIII 6110
Telephon: 34.507 ■ In Kommission
bei Rascher & Cie., Zürich u. Leipzig

Inserate durch die A.-G. der Unternehmungen
RUDOLF MOSSE, Zürich, Basel. / Die
vierspaltige Colonelle 50 Cts., Titelseite
80 Cts., ausländ. Anzeigen 60 Cts., Titelseite 1 Fr.

STREBEL

Kessel und Radiatoren
FÜR ZENTRALHEIZUNGEN
BUREAUX: ZÜRICH 1, TORGASSE 2

TERRASIT

EDEL-PUTZ

*in verschiedenen Körnungen und un-
zähligen Tönungen. Verbürgt gediegene
Fassaden und absolute Dauerhaftigkeit*

HANS ZIMMERLI

Mineral-Mahlwerke
Eglistrasse 16, Zürich



Joh. Müller

Centralheizungen
für Koks- und Oelfeuerungen als
Spezialität

RÜTI-ZÜRICH TEL. 30 FILIALE ZÜRICH 1 BELLEVUE TEL. 20324

Gegründet 1878

OTIS-AUFZÜGE

Mit Microsteuerung — Unbegrenzte Hubhöhen — Höchste Geschwindigkeiten

Telephon: 32.168

OTIS-AUFZUGSWERKE, FABRIK ZÜRICH Birmensdorferstraße 278

BERCHTOLD & CO.

THALWIL

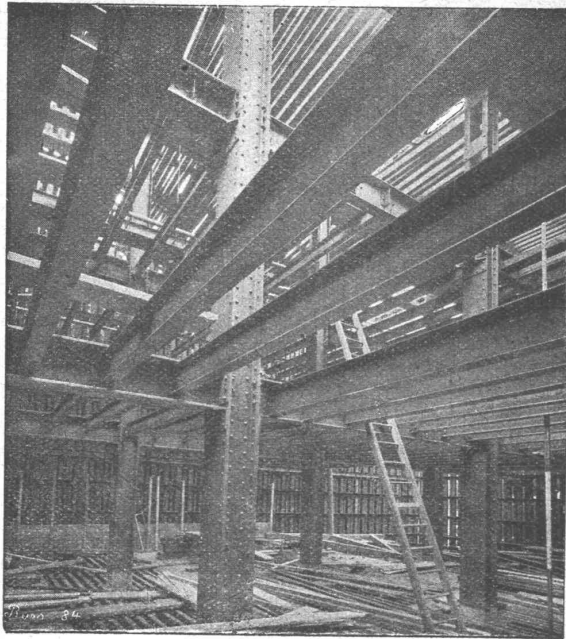
TEL. 920.501



HEIZUNG

WARMWASSER LÜFTUNG

PROJEKTE U. BERATUNG KOSTENLOS
BESTE REFERENZEN



Tresorkonstruktion eines Bankgebäudes

STAHL- HOCHBAU

BUSS^{AG} BASEL

ACCUMULATOREN-FABRIK OERLIKON

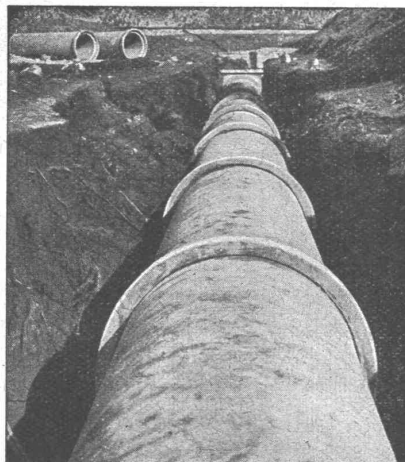
Stationäre und transportable Accumulatoren
kleinster bis grösster Leistung für alle
Verwendungszwecke

Blei-Batterien

in Holzkästen, Glas- u. Hartgummigefässen mit
Grossoberflächenplatten
Panzerplatten (Ironclad)
Gitter- und Masseplatten

Alkalische Batterien

in Stahlzellen mit
Nickel-, Eisen- oder
Nickel-Cadmium-
Elektroden



Vianini-Röhren

⊕ Patent (Armierter Betonröhren mit Muffen) Patent ⊕

**für Druckleitungen, Bewässerungsanlagen,
Kanalisationen, Dächer, Durchlässe etc.**

Lieferanten:

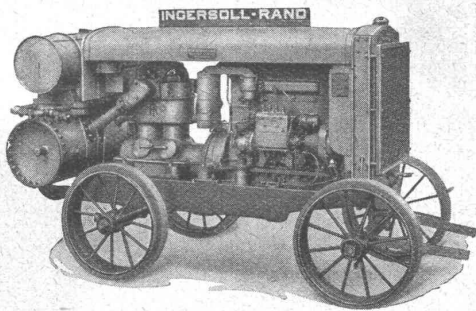
Internationale Slegwarthalken-Gesellschaft
Luzern

Desmeules Frères
Fabrique de Produits en Ciment Granges-Marnand

Kostenlose Beratung und Offerten durch:

Dipl. Ing. K. GANZ, Ing.-Bureau für Tiefbau, MEILEN, Telephon 128

Alleinvertreter für die deutsche Schweiz.



Rohölkompresseur
20/26 PS.

Ingersoll-Rand

KOMPRESSOREN und DRUCKLUFTWERKZEUGE

sind **unerreicht** in Leistung, Lebensdauer und Wirtschaftlichkeit.
Ein kostenloser, unverbindlicher Versuch wird auch Sie überzeugen.

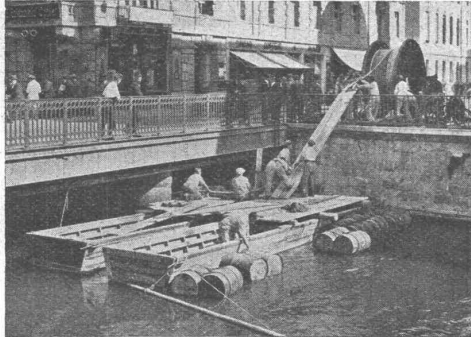
INGENIEURBUREAU
ROBERT AEBI & CIE. A.G. ZÜRICH
BAUMASCHINEN - MASCHINENFABRIK

Kabelwerke Brugg A.-G.

Bleikabel aller Art

für **Starkstrom** - Hoch- und Niederspannung -
und **Schwachstrom** für sämtliche
Verwendungszwecke
Kabelarmaturen

Modern eingerichtete **Drahtseilerei**



Verlegung eines Hochspannungskabels durch den Schanzengraben für das E. W. der Stadt Zürich.



Rolladen Kipptore

**Rolladenfabrik
A. Griesser & Aadorf**

FILIALEN:
BASEL Gundeldingerstr. 432
Tel. 5.9849
LAUSANNE Place St. Francois 5
Tel. 33.272
ZÜRICH Militärstrasse 108
Tel. 37.398

Dachoberlichter

in klüfflosen + Systemen „Kully“

Glasdachwerke

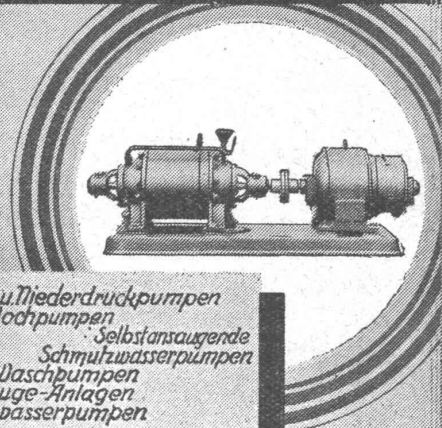
Simon Kully, Olten

Dipl.-Ingenieur E. T. H.

Ältestes Spezialgeschäft
Eigenes Ingenieurbureau

Gegründet 1854
Telephon 20.56

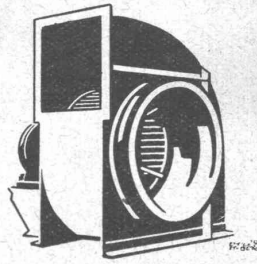
HÄNY-ZENTRIFUGALPUMPEN



*hoch- u. Niederdruckpumpen
Bohrlochpumpen
Selbstansaugende
Schmutzwasserpumpen
Auto-Waschpumpen
Tiefsauge-Anlagen
Hauswasserpumpen*

E. HÄNY & C^{IE} MEILEN
PUMPENFABRIK
GEGRÜNDET 1875

Grand Prix
Schweiz. Landesausstellung Bern 1914



Verwenden Sie für Heizungs-, Lüftungs- und Oelfeuerungs-Anlagen ein Qualitätsprodukt:

geräuschlose Meidinger-Ventilatoren

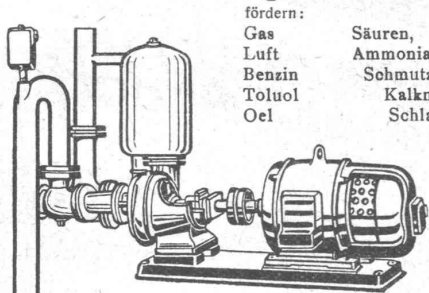
Solide Konstruktion
Hoher Wirkungsgrad



Verlangen Sie kostenlos unsere Preis-Listen oder Besuch unseres Reise-Ingenieurs.

G. Meidinger & Cie, Basel

D. R. P. **Zentrifugal-Pumpen** Patent



fördern:
Gas Säuren, Laugen Fäkalien
Luft Ammoniakwasser Teer
Benzin Schmutzwasser Trester
Toluol Kalkmilch Sand
Oel Schlamm Kies

Keine metallischen Abdichtungsflächen

Maschinenfabrik a. d. Sihl A.-G., Zürich
Tel. 33.514 vorm. A. Schmid Gegr. 1 71



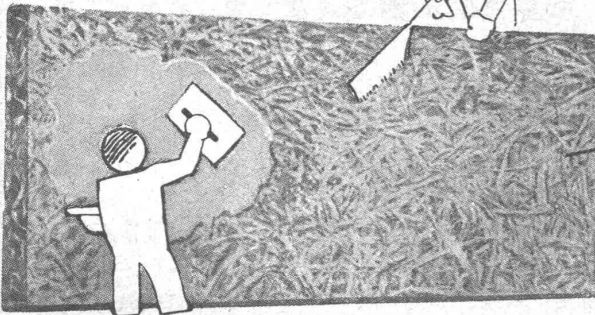
Tinten Tusche Klebstoffe

für jedes Baubüro

Dr. Findk & C^o
Schweizerhalle

In allen Papeterien erhältlich

Verwendet Schweizerprodukte



Standard

Bau- u. Isolierplatten sind unübertroffen

zeichnen sich aus durch: Homogenität, feuerhemmend vorzügl. Putzträger, isolierend gegen Kälte, Wärme und Schall, rasche Verlegungsmöglichkeit, Bauen im Winter.

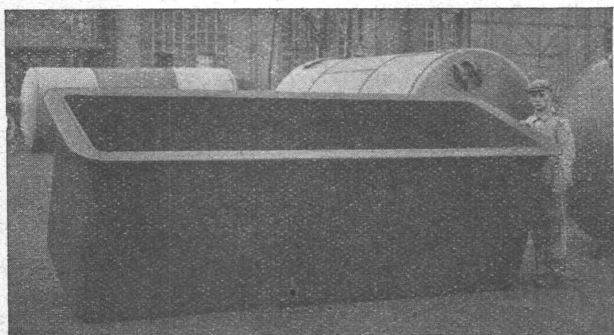
Jede Auskunft erteilt gerne die

Bau- und Isolierplattenfabrik A.-G. Stäfa TELEPHON No. 930.270

Tanks für Benzin, Öl etc. Reservoirs & Dampfkessel

jeder Grösse liefern prompt und billigst

WARTMANN & CIE., Eisenbauten & Kesselschmiede, **BRUGG**



VERZINKUNGSKESSEL für 32,000 kg Zink in unserer Abt. Verzinkerei in Wolfhausen

Die Vollbad-Verzinkung

ist der anerkannt dauerhafteste und daher der billigste Rostschutz. Wir verzinken mit erstklassigem Rohmaterial und durch langjähriges erfahrenes Personal.

VERWO A.-G., Wolfhausen (Kanton Zürich)
Abt. Verzinkerei Tel. Nr. 46

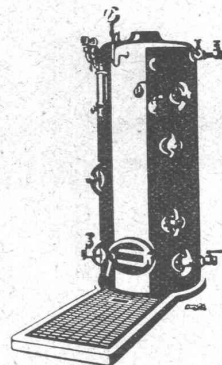
BLEISTIFT PAUSPAPIERE

ED. AERNI-LEUCH, BERN

Lichtpaus-, Plan- und Zinkdruck - Anstalt
Fabrik von Lichtpauspapieren

Dampfkessel

in allen
Grössen
und
Dimensionen



Kesselschmiede Richterswil

Spezialbeton



Kunststeinwerk

A.-G. STAAD

KT. ST. GALLEN

Nässe, Schwamm, Rost u. Angriffe von feuchtwarmen Säuredämpfen

gefürchtete Gegner jeder Konstruktion schaden unsern aus **Spezialbeton** hergestellten **montierbaren**

Eisenbeton-Sprossenfenstern und Oberlichtern, Glaswänden

absolut nichts: sind anpassungsfähig für Treppen- und Gewächshäuser, Kühl- und Schlachthäuser, Hallen, Gaswerke, Fabriken, Kirchen, Spitäler, elektrischen und Sender-Stationen.

Im hohen Gebirge, wie im Tal verwendet.

Referenzen verlangen.

Baumann, Kœlliker & Co

Zürich

A. G. für elektrotechn. Industrie

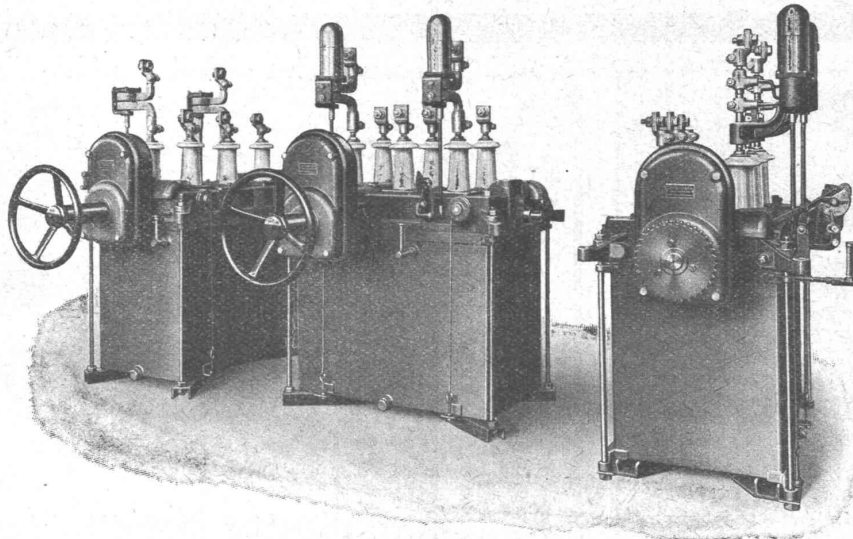
Sihlstr. 37

Beleuchtungskörper

in jeder Ausführung

CARL MAIER & CIE., SCHAFFHAUSEN

Fabrik elektrischer Apparate und Schaltanlagen



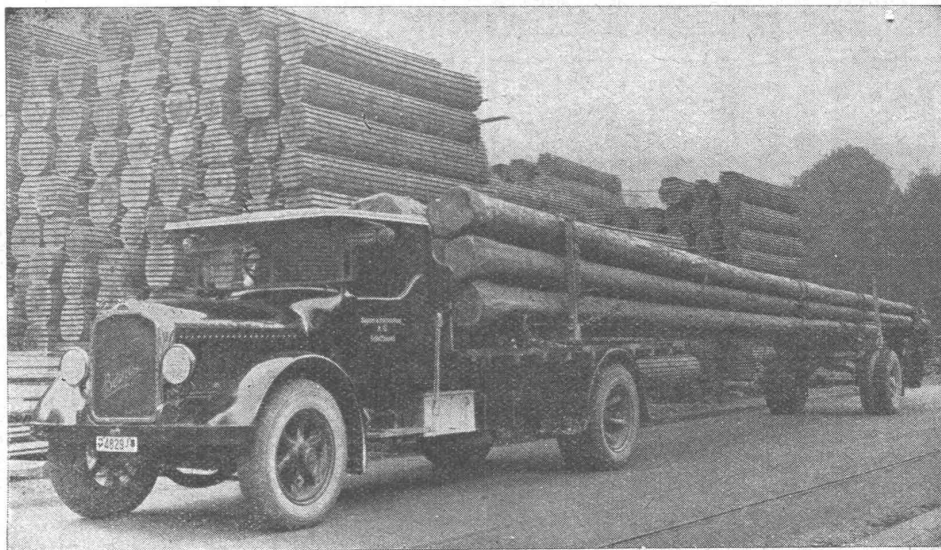
Dreipolige automatische Oelschalter Type 25 000 Volt 200 und 600 Ampère.

**Starkstromapparate
für Hoch-
und Niederspannung**

**Gussgekapselte
Verteilanlagen**

**Schaltkasten mit
kurzschlussfesten
Wärmepaketauslösern**

**Eisengekapselte
Lichtinstallationskasten**



Die Berna-Lastwagen 5—6 t eignen sich vorzüglich für die allerschwersten Arbeiten im Baugewerbe. Dreiseitenkipper, Langholzwagen mit Spillvorrichtung u. Drehschemel. Kräftige Benzin- u. Rohölmotoren; hydraulische Vierradbremse

Motorwagenfabrik BERNA AG Olten