

**Zeitschrift:** Schweizerische Bauzeitung  
**Herausgeber:** Verlags-AG der akademischen technischen Vereine  
**Band:** 101/102 (1933)  
**Heft:** 2

## Werbung

### Nutzungsbedingungen

Die ETH-Bibliothek ist die Anbieterin der digitalisierten Zeitschriften auf E-Periodica. Sie besitzt keine Urheberrechte an den Zeitschriften und ist nicht verantwortlich für deren Inhalte. Die Rechte liegen in der Regel bei den Herausgebern beziehungsweise den externen Rechteinhabern. Das Veröffentlichen von Bildern in Print- und Online-Publikationen sowie auf Social Media-Kanälen oder Webseiten ist nur mit vorheriger Genehmigung der Rechteinhaber erlaubt. [Mehr erfahren](#)

### Conditions d'utilisation

L'ETH Library est le fournisseur des revues numérisées. Elle ne détient aucun droit d'auteur sur les revues et n'est pas responsable de leur contenu. En règle générale, les droits sont détenus par les éditeurs ou les détenteurs de droits externes. La reproduction d'images dans des publications imprimées ou en ligne ainsi que sur des canaux de médias sociaux ou des sites web n'est autorisée qu'avec l'accord préalable des détenteurs des droits. [En savoir plus](#)

### Terms of use

The ETH Library is the provider of the digitised journals. It does not own any copyrights to the journals and is not responsible for their content. The rights usually lie with the publishers or the external rights holders. Publishing images in print and online publications, as well as on social media channels or websites, is only permitted with the prior consent of the rights holders. [Find out more](#)

**Download PDF:** 13.12.2025

**ETH-Bibliothek Zürich, E-Periodica, <https://www.e-periodica.ch>**

# SCHWEIZERISCHE BAUZEITUNG

WOCHENSCHRIFT FÜR ARCHITEKTUR / INGENIEURWESEN / MASCHINENTECHNIK  
REVUE POLYTECHNIQUE SUISSE

ORGAN DES SCHWEIZERISCHEN INGENIEUR- UND ARCHITEKTEN-VEREINS  
UND DER GESELLSCHAFT EHEMAL. STUDIERENDER DER EIDG. TECHN. HOCHSCHULE  
GEGRÜNDET 1883 VON ING. A. WALDNER / HERAUSGEGEBEN VON ING. C. JEGHER

Vereins-Mitglieder, beim Verlag: Schweiz 32 Fr.,  
Ausland 40 Fr. jährl.; Nicht-Mitglieder: Schweiz  
40 Fr.; Ausland 50 Fr., postamtlich abonniert  
40 Fr. zuzüglich Gebühren. / Einzel-Nr. 1 Fr.

VERLAG CARL JEGHER, ZÜRICH  
Dianastrasse 5 / Postcheck VIII 6110  
Telephon: 34.507 ■ In Kommission  
bei Rascher & Cie., Zürich u. Leipzig

Inserate durch die A.-G. der Unternehmungen  
RUDOLF MOSSE, Zürich, Basel. / Die  
viergespaltene Colonelzeile 50 Cts., Titelseite  
80 Cts., ausländ. Anzeigen 60 Cts., Titelseite 1 Fr.

## F. Bender.

BAU  
BESCHLÄGE

ZÜRICH, OBERDORFSTRASSE 9 U. 10 - TEL.: 27.192



### SEEWASSERLEITUNGEN

NACH PATENTIERTEM SCHWEISSVERFAHREN

**W. STÄUBLI, INGENIEUR, ZÜRICH 3**  
GRUBENSTRASSE 1-3 TELEPHON 56.633-35

# OTIS-AUFZÜGE

Mit Microsteuerung — Unbegrenzte Hubhöhen — Höchste Geschwindigkeiten

Telephon: 32.168

**OTIS-AUFZUGSWERKE, FABRIK ZÜRICH** Birmensdorferstraße 273

**BERCHTOLD & CO.**  
**THALWIL**



## HEIZUNG

WARMWASSER  
LÜFTUNG

PROJEKTE U. BERATUNG KOSTENLOS  
BESTE REFERENZEN

TEL. 920.501



### Manometer A.-G., Zürich, Armaturen-Fabrik

(vormals Schäffer & Budenberg, Filiale Seebach, ständige Fabrikation seit 1893)

Manometer, Thermometer, Dynamometer

mit und ohne Registrierung, für jeden Zweck, bewährteste Konstruktionen, genau und zuverlässig.

Dampfventile, Hähne aller Art, Wasserstände, Schutzgläser,

Pumpen, Injektoren, Elevatoren, Kondensstöpfe u. s. w.



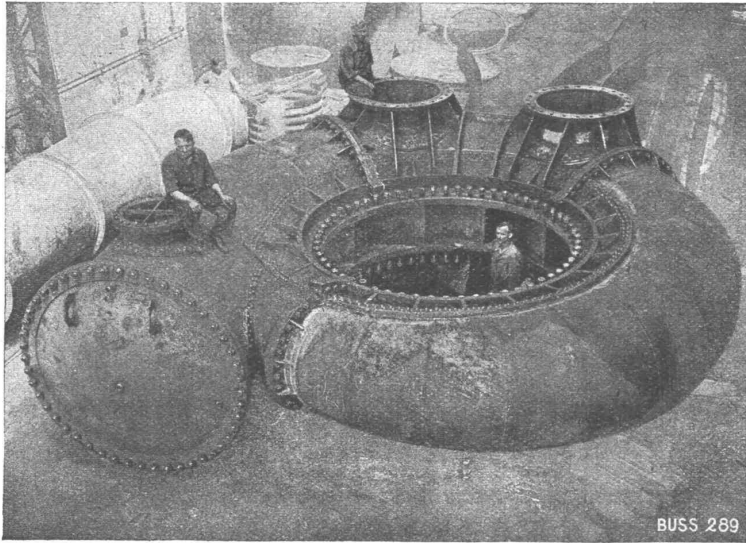
# GLASDACH

KITLOS MIT BLEIBANDEN

Ausführung auf Holz, Eisen und Beton  
Umdecken gekitteter Glasdächer

**JAKOB SCHERRER ZÜRICH 2**  
Allmendstrasse 5/7 Telephon 57.980

# DRUCKROHRLEITUNGEN



BUSS 289

Spiralgehäuse einer Turbine, Durchmesser des Einlaufes 1900 mm, sich reduzierend auf ca. 1000 mm, Betriebsdruck 8 Atm., Prüfdruck 14 Atm.

## BUSS<sup>AG</sup> BASEL

# OMS-Kläranlagen AG Zürich

Briefadresse: Goldbach-Zürich, Seestrasse 15 - Telephon: 910.881

Näheres siehe im Inserat Seite 75 im „Schweizer-Baukatalog“

Vertretung für Basel und Umgebung:  
Walter Christen, Dipl. Architekt,  
Basel-Schänzli.

Vertretung für die Zentralschweiz:  
Carl Erni & Schröter, Ing.-Bureau,  
Luzern, Bahnhof-Ostflügel.

Vertretung für die Westschweiz:  
C. E. Brailard, Lausanne,  
Avenue Mon Lolsir.

Vertretung für die Südschweiz:  
Hans Frank, Ingenieur,  
Bellinzona (Tessin).

**KAEGI & EGLI**  
Elektrotechn. Werkstätten  
ZÜRICH u. SEEBACH

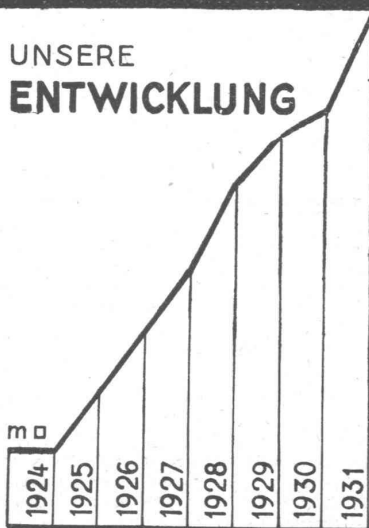
## ELEKTROMOTOREN

miet- und kaufweise prompt ab Lager

TELEPHONE: Bureaux: 51.690  
Werkstätten: 48.910  
Telegramme: Eglikaegi

## KORKSTEINWERKE A.G. KÄPFNACH - HORGEN

UNSERE  
ENTWICKLUNG



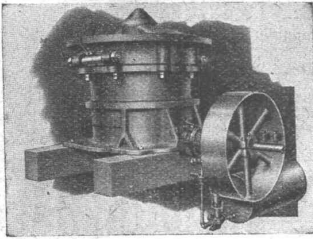
EIN  
BEWEIS

UNSERER  
LEISTUNGSFÄHIGKEIT

GEGEN KÄLTE  
WÄRME  
SCHALL

# KORK

## KORKSTEINWERKE A.G. KÄPFNACH - HORGEN



## HOCHLEISTUNGS-STEINBRECHER „GLUS“

Ein- und Zweischwingenbrecher  
Kreisel-, Vor- und Reduktionsbrecher  
Sandwalzwerke, Sortier- und Waschmaschinen  
Unterwasser-Wasch- und Sortiermaschinen

**Komplette Sand- und Kiesaufbereitungsanlagen für alle Leistungen und Ansprüche**

Beratung und Kostenvoranschläge bereitwilligst

INGENIEURBUREAU  
**ROBERT AEBI & CIE. A.G. ZÜRICH**  
BAUMASCHINEN - MASCHINENFABRIK

## ZAHNRÄDER

für elektrische Bahnen

Achszahnradgetriebe mit gehärteten u. geschliffenen Kolbenzähnen, Stirn- oder Schraubenverzahnung.

Federnde ein- oder zweiteilige Achszahnräder.

Getriebe für alle Industrien.

Flankenschliff nach System „Minerva.“ Unerreichte Präzision, Feinheit und Härte der geschliffenen Fläche,



**SAUTER, BACHMANN & CIE**  
**NETSTAL**

AT.CANNEN

## Thaynger Steinzeugröhren



sind besonders widerstandsfähig gegen **Säuren und Korrosion**

**A.G. DER ZIEGELFABRIKEN THAYNGEN (Abt. Steinzeugfabrik)**

TELEPHON 4

# SICROMAL

## DER HITZEBESTÄNDIGE SONDERSTAHL

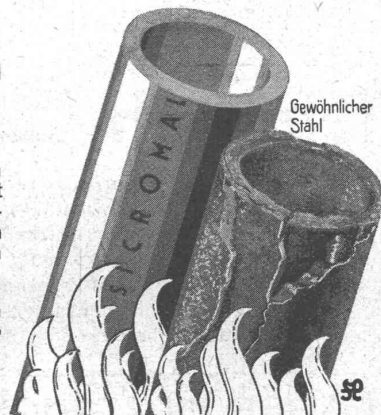
Unsere in langjähriger wissenschaftlicher Arbeit und praktischen Versuchen entwickelten Sicromalstähle sind verhältnismässig niedrig legierte, sehr preiswürdige Stähle mit hoher Hitzebeständigkeit. Sie zeichnen sich ferner durch gute Bearbeitbarkeit und ausgezeichnete Warmbildsamkeit aus und lassen sich sowohl elektrisch als auch autogen untereinander sowie an jeden legierten od. unlegierten schweisbaren Stahl anschweißen



**VEREINIGTE STAHLWERKE**  
AKTIENGESELLSCHAFT

ALLEINVERTRETUNG FÜR DIE SCHWEIZ:

**EISEN- UND METALL A.-G., ZÜRICH**



# Joh. Müller

**Centralheizungen**  
für Koks- und Oelfeuerungen als  
Spezialität

RÜTI-ZÜRICH TEL. 30 FILIALE ZÜRICH 1 BELLEVUE TEL. 20324

Gegründet 1878

**LICHTPAUSEN** „CENTRALE“ Lichtpaus- und Plandruck-Anstalt **E. Vorbach, Basel**  
Steinentorstr. 10 Tel. 21.336

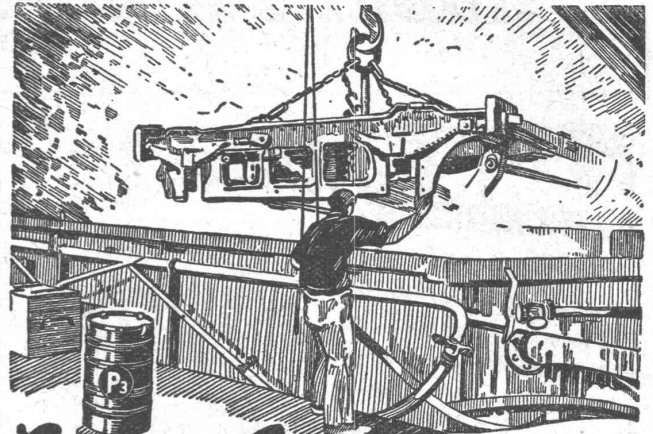
**HÄNY-ZENTRIFUGALPUMPEN**



hoch- u. Niederdruckpumpen  
Bohrlochpumpen  
Selbstansaugende  
Schmutzwasserpumpen  
Auto-Waschpumpen  
Tiefsauge-Anlagen  
Hauswasserpumpen

**E. HÄNY & C<sup>IE</sup> MEILEN**  
PUMPENFABRIK  
GEGRÜNDET 1875

Grand Prix  
Schweiz. Landesausstellung Bern 1914



## Entfettung

durch

**Vorher:** man muss gesehen haben, in welchem Zustande die durch längeren Gebrauch beschmutzten Metallteile sich befinden, um **nacher** das Ergebnis der schmier- und fettlösenden Wirkung feststellen zu können. **P 3** ist nicht feuergefährlich, nicht ätzend, nicht korrodierend. Es greift Haut und Material nicht an, verdunstet nicht und hat keine gesundheitlichen Nachteile zur Folge.

Und alles bei grösster Wirtschaftlichkeit!  
Bitte verlangen Sie unverbindlich Prospekte, Muster und weitere Auskünfte durch

**Labor-fac A.G., Basel**



Die **BIVAG** Bau- u. Isolierplatten-Vertriebs-Aktien-Ges.  
ZÜRICH 2, Reginastrasse 21 (Tel. 54.061)  
liefert als Spezialfirma folgende Artikel zu äusserst günstigen Bedingungen:

**Triumph-** Bau-Element

Billigste fabrikfertige Zwischenwand- und Aussenwand-Elemente für Massiv- und Holzbau (Trockenbauweise). Normalformat 250×120 cm. Auf Wunsch aufs genaue Rohbaumass zugeschnitten geliefert.

**Xylofin-** Holzfaser-Isolierplatte

Erste Schweizerische Holzfaser-Isolierplatte im Format von 250×120 cm und in der Dicke von 12,5 oder 6 mm. Die Platten sind feuchtigkeitsbeständig imprägniert.

**Ondulex-** Leichtbau-Isolierplatte

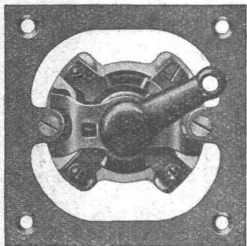
Zur Verkleidung und Ausriegelung von Holzfachwerk. Zum Aufziehen auf Beton- und Backsteinmauerwerk. Gute Putzhaftung. Wärmeleitzahl = 0,050 W. E./m. std. °C. bei 19 °C. Format 200×50 cm. Dicke 2-10 cm. Spez. Gew. = ca. 0,2.

LAGER IN ZÜRICH, ST. GALLEN UND RAPPERSWIL (ST. G.)

# ADOLF FELLER, AG., HORGEN

FABRIK ELEKTRISCHER APPARATE

## Zugschalter für Unterputzmontage,

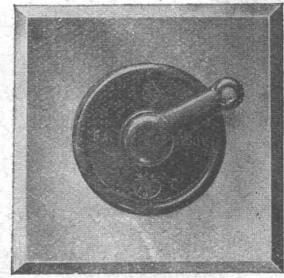


No. 7550/58 „Pm“

mit **Einsatz-Frontplatte** und mit **glasiertem Steatitsockel**, für **vorderseitigen** Anschluss,  
6 Amp., 250 Volt



mit dem **SE** Qualitätszeichen versehen!



No. 7550/53 „Pml“

## Vibrierter Beton

m. d. patentierten Vibrostampfer „Vibropil“ verdichteter Beton.  
**Hochgradige Dichtigkeit und Undurchlässigkeit.**  
**Grösste Druck- u. Verschleissfestigkeit.** Verwendet f.

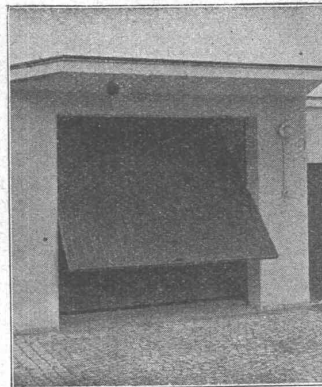
### BETONSTRASSEN

FABRIKFUSSBÖDEN - BAHNSTEIGE  
KANALVERKLEIDUNGEN - STAUWEHREN

**R. MAY** Dipl. Ingenieur - S. I. A. **LAUSANNE**  
66, Avenue de France  
TIEFBAUUNTERNEHMUNG — INGENIEURBUREAU  
Konzessionär des „VIBROPIL“ für die Schweiz.  
Tel.: 27.238

## Genossenschaft Hammer Zürich 3

Binzstrasse 2  
Telephon 53.087



Kipptore  
Fenster  
Türen

in Eisen.

Tore

in allen Ausführungen als  
Spezialität.

**EISENKONSTRUKTIONEN**

## DORNA

das unverwüsthche wetterbeständige  
Bronzemetall

## BAUSILBER

das dekorative Weissmetall

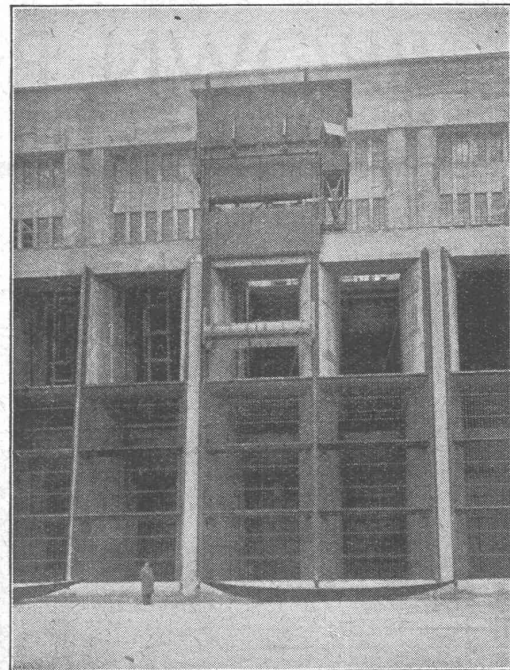
## PRESSMESSING

das bekannte Baumessing

**3** Spezialfabrikate  
für den fortschrittlichen  
Bau-Schlosser



**Metallwerke A.G., Dornach (Sol.)**



Energie Electrique du Rhin. Kraftwerk Kembs.  
Rechenreinigungsmaschine.

In- und Auslandspatente **MASCHINENFABRIK** Gegründet 1850

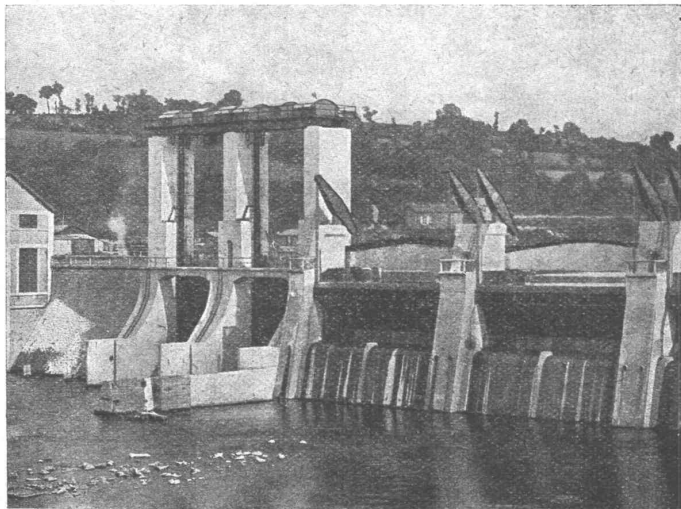
## JONNERET FILS AINÉ, GENÈVE

Beste Lösung aller vorkommenden Aufgaben für Rechenreinigung  
in Hoch- und Niederdruckwerken.  
Kostenlose Beratung und Ausarbeitung von Projekten.

A.-G. der  
Maschinenfabrik  
von

# Theodor Bell & Cie.

Kriens  
bei  
Luzern



Stauwehr des Kraftwerkes Jousseau/Frankreich,  
von der Unterwasserseite aus gesehen.

## Wehranlagen

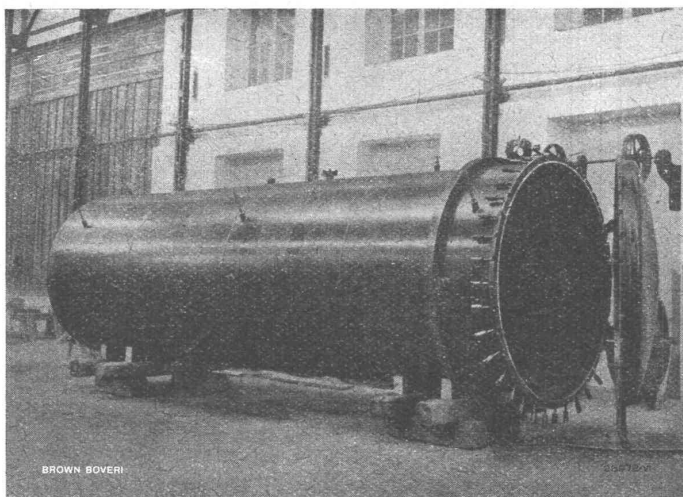
Stauwehre, Schützenwehre, Segment-  
und Nadelwehre, in Verbindung mit  
den entsprechenden Hubvorrichtungen,  
Dienststegen, Fussgängerstegen u. s. w.

Bahn- und Strassenbrücken aus  
Stahl- und Eisen.

Spezialprospekte und Ingenieurbesuche auf Wunsch.

## A. G. BROWN, BOVERI & CIE., BADEN

Technische Bureaux: Baden, Basel, Bern, Lausanne



Elektrisch geschweisster Holzdampfkessel

Schweissumformer  
in  
höchster Vollendung

Ueber **1000** Anlagen  
in  
allen Weltteilen