

Zeitschrift: Schweizerische Bauzeitung
Herausgeber: Verlags-AG der akademischen technischen Vereine
Band: 101/102 (1933)
Heft: 14

Werbung

Nutzungsbedingungen

Die ETH-Bibliothek ist die Anbieterin der digitalisierten Zeitschriften auf E-Periodica. Sie besitzt keine Urheberrechte an den Zeitschriften und ist nicht verantwortlich für deren Inhalte. Die Rechte liegen in der Regel bei den Herausgebern beziehungsweise den externen Rechteinhabern. Das Veröffentlichen von Bildern in Print- und Online-Publikationen sowie auf Social Media-Kanälen oder Webseiten ist nur mit vorheriger Genehmigung der Rechteinhaber erlaubt. [Mehr erfahren](#)

Conditions d'utilisation

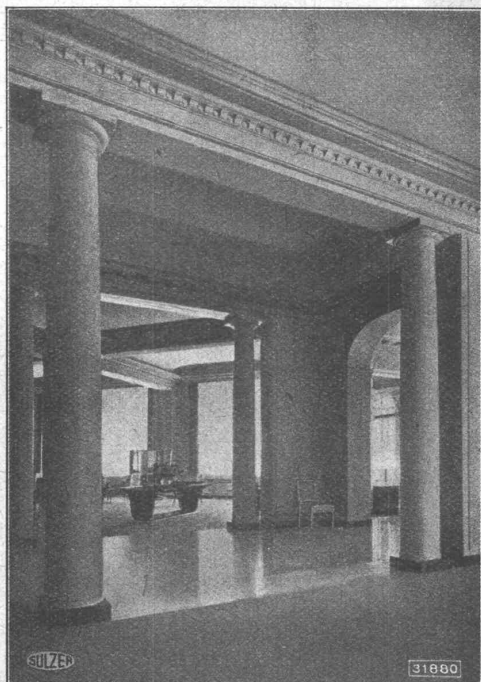
L'ETH Library est le fournisseur des revues numérisées. Elle ne détient aucun droit d'auteur sur les revues et n'est pas responsable de leur contenu. En règle générale, les droits sont détenus par les éditeurs ou les détenteurs de droits externes. La reproduction d'images dans des publications imprimées ou en ligne ainsi que sur des canaux de médias sociaux ou des sites web n'est autorisée qu'avec l'accord préalable des détenteurs des droits. [En savoir plus](#)

Terms of use

The ETH Library is the provider of the digitised journals. It does not own any copyrights to the journals and is not responsible for their content. The rights usually lie with the publishers or the external rights holders. Publishing images in print and online publications, as well as on social media channels or websites, is only permitted with the prior consent of the rights holders. [Find out more](#)

Download PDF: 22.02.2026

ETH-Bibliothek Zürich, E-Periodica, <https://www.e-periodica.ch>



Sulzer

HEIZUNGEN OHNE SICHTBARE
HEIZKÖRPER

DECKENHEIZUNGEN
FUSSBODENHEIZUNGEN

Das Bild zeigt die Räume eines Geschäftshauses, welche durch unsichtbar eingebaute Rohrschlangen beheizt werden.

Heizungen - Lüftungen - Warmwasserversorgungen

GEBRÜDER SULZER, Aktiengesellschaft, WINTERTHUR

STAUWERKE A.G., ZÜRICH 6

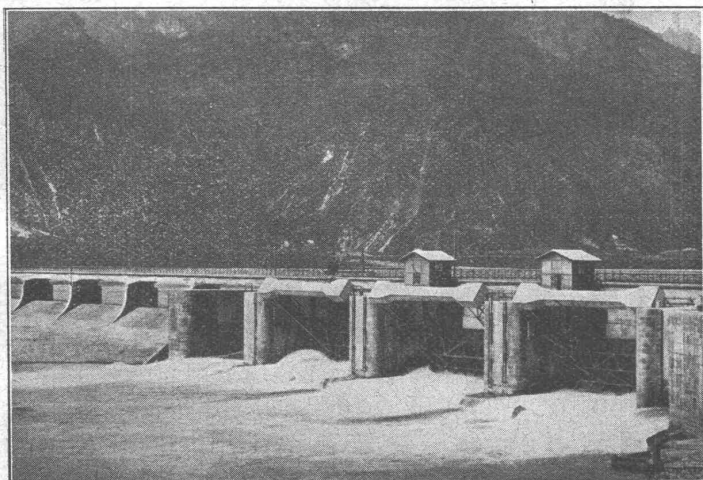
STAMPFENBACHPLATZ 3

Ingenieur-Bureau für Projektierung und Bauleitung von ganzen Wehranlagen

Unternehmung für Lieferung und Bau von kompletten Wehrverschlüssen

SPEZIALITÄT: Selbsttätige Schützen, selbsttätige Stauklappen und Abfluss-Regulierungen

nach eigenen Patenten.



Drei automatische Segmentschützen, je 12,00 m \times 3,90 m, Piave S. Croce

Im Betrieb über 270 Anlagen mit total 5000 m Wehrbreite und zirka 50000 m³/sec Regulierfähigkeit.

Allein-Vertretung für die Schweiz, Frankreich, Italien und Spanien der

„ZAHNSCHWELLE PROF. REHBOCK“

zur Verhütung von schädlichen Auskolkungen.

Illustrierter Katalog, Projekte Kostenanschläge.

Aufschlitzung eines Tunnels. Der starke Zugverkehr in dem 1200 m langen Tunnel zwischen Mainz-Hauptbahnhof und Mainz-Süd bedingt so hohe Kosten für die Erneuerung des von den Abgasen der Lokomotivfeuerung und der Luftfeuchtigkeit stark angegriffenen Oberbaues und des ganzen Bahnkörpers — statt einer normalen Liegedauer von zwanzig Jahren müssen die Geleise etwa alle vier Jahre erneuert werden —, dass sich die Reichsbahn veranlasst gesehen hat, soweit wie möglich den Tunnelbetrieb zu vermeiden. Wie den «V. D. I.-Nachrichten» zu entnehmen ist, wird der Tunnel deshalb auf eine Länge von 340 m freigelegt. Insgesamt sind etwa 330,000 Kubikmeter Erdmassen abzutragen. An der Stelle, wo der neue Tunnelmund zu liegen

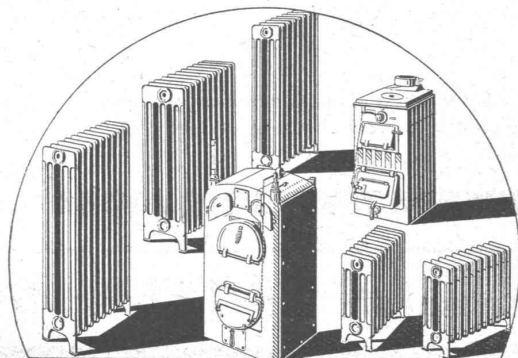
kommen wird, ist im Tunnel während der nächtlichen Betriebspausen ein eisernes Schutzgerüst aus 32 Rahmenpaaren von 7,7 m Spannweite aufgestellt worden. Ueber diesem 40 m langen Schutzgerüst wird das Gewölbemauerwerk entfernt und das neue Tunnelort errichtet werden. Im Anschluss daran wird das Schutzgerüst mit den Freilegungsarbeiten fortschreitend weiterverlegt werden.

Für die Elektrifikation der 44 km langen Strecke Brüssel-Antwerpen hat der Verwaltungsrat der belgischen Staatsbahnen den Betrag von 200 Mill. Fr. bewilligt; die Arbeiten sollen sofort in Angriff genommen werden.

PAVATEX SCHWEIZER

HOLZFASER ISOLIER-BAUPLATTEN

PAVAG A.-G., VERKAUFSBUREAU, ZÜRICH, RAMISTRASSE 3



ZENT

das Qualitätsmaterial
rein schweizerischer Herkunft

Durchdachte Konstruktion
Bestes Spezial-Gusseisen
Sorgfältige Bearbeitung
Gewährleisten Dauerbeständigkeit u. billigen Betrieb

Lieferung und Installation ausschliesslich
durch die Zentralheizungs-Installateure

ZENT A.G. BERN
(OSTERMUNDIGEN)

Verlangen Sie unsere Gratisprospekte

Thaynger Steinzeugröhren



*sind besonders widerstandsfähig
gegen Säuren und Korrosion*

**A.G. DER ZIEGELFABRIKEN
THAYNGEN (Abt. Steinzeugfabrik)**

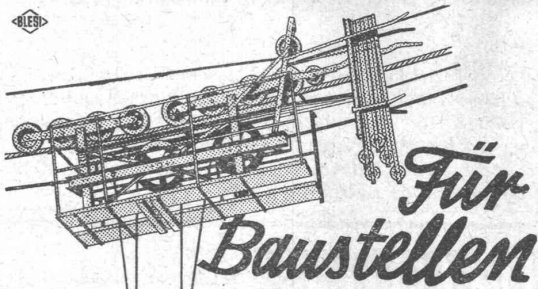
TELEPHON 4

Montaninfluat

hilft sicher, gegen feuchte Wände, Hausschwamm,
Salpeter, Schimmel- und Moderbildung.

Billig und sparsam im Gebrauch.

Depot: GEORG STREIFF & CO., Baumaterialien, WINTERTHUR

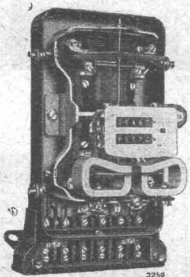


empfehlen wir unsere bewährten
Kabelkrane
Derrickkrane
Schwenkkrane
Luftseilbahnen
Baggermaschinen
 etc.

OEHLER AARAU

FÜR TRANSPORTMITTEL UND STAHLGUSS
 EISEN- UND STAHLWERKE OEHLER & CO. A.-G.

WIR LIEFERN:

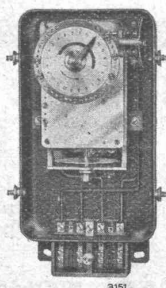


TARIF-SCHALTUHR

für Einfach- oder Viel-
 fach - Steuerung, für
 feste oder astronomi-
 sche Schaltzeiten

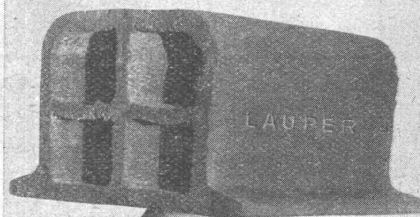
TARIF-ZÄHLER

für einfache und
 kombinierte Tarife



LANDIS & GYR ^{AG} ZUG

Es geht halt nichts über einen
 „LAUPER“
 Deckenstein!



Alleinverkauf
 für die Schweiz:

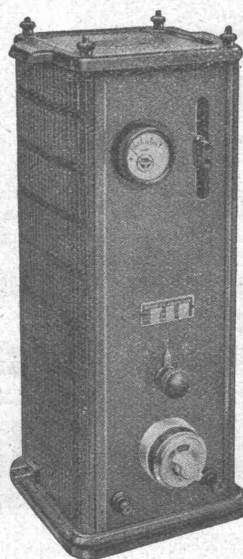
Baumaterial A.G., Biel Telefon 3063

Gleichrichter

für

Ladeeinrichtungen
Gleichstrommotore
Elektrische Bahnen
Laboratorien
Kinoprojektion
Signalanlagen
Telephonanlagen
 u. s. w.

fabriziert als erstklassiges
 Schweizer-Produkt



SIGNUM AG

WALLISELLEN (ZÜRICH)

Grosse Betriebssicherheit
Guter Wirkungsgrad
Einfache Bedienung
Geräuschloser Betrieb

S.T.S.

Schweizer. Technische Stellenvermittlung
Service Technique Suisse de placement
Servizio Tecnico Svizzero di collocamento
Swiss Technical Service of employment

ZÜRICH, Tiefenhöfe 11 — Telefon: 35.426 — Telegramme: INGENIEUR ZÜRICH.
Für Arbeitgeber kostenlos. Für Stellensuchende Einschreibgebühr 2 Fr. für 3 Monate.
Bewerber wollen Anmeldebogen verlangen. Auskunft über offene Stellen und Weiterleitung von Offerten erfolgt nur gegenüber Eingeschriebenen.

Maschinen-Abteilung.

149 Radio-Technicien expérimenté, connaissant à fond métier et travaux de réparation d'appareils etc. Suisse.

155 Ingenieur oder Techniker, versiert in Acquisitionstätigkeit für

den Vertrieb von Aluminiumprodukten. Ausarbeitung von Projekten und Zeichnungen für neue Verwendungsmöglichkeiten. Selbständig und initiativ. Geläufig französisch. Schweiz.

Bau-Abteilung.

190 Eisenbeton-Techniker, mit abgeschlossener Technikumsbildung, einige Jahre Praxis spez. im Eisenbetonhochbau erforderlich. Selbständige Durchführung einfacher statischer Berechnungen erwünscht. Ingenieur-Bureau Deutsche Schweiz.

200 Jeune Technicien-architecte trouverait place dans bureau de jolie petite ville de Suisse Romande.

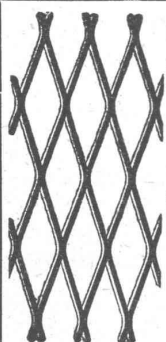
KAEGI & EGLI
Elektrotechn. Werkstätten
ZÜRICH u. SEEBACH

ELEKTROMOTOREN

miet- und kaufweise prompt ab Lager

TELEPHONE: Bureaux: 51.690
Werkstätten: 48.910

Telegramme: Eglikaegi

**Streckmetall**

aus S. M. Stahlblech das Beste und Billigste

zum armieren

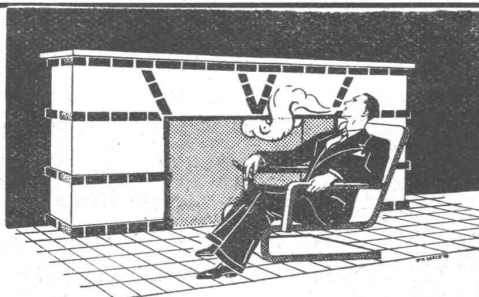
von Zement, Mörtel, Beton usw. Verlangen Sie Gratis-Muster, Kataloge und Angebote durch

J. G. KIENER & WITTLIN A.-G.
Eisen und Metalle

Schäuplatzgasse 23 — **BERN** — Telefon: 29.122

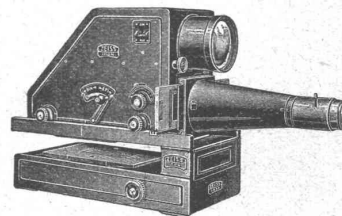
CLICHE**Armbruster Söhne**

Obere Zäune 19 — Zürich

**Gustav BODMER & CIE.**

Holbeinstr. 22 ZÜRICH Telefon 21273

Cheminées / Öfen / Zentralheizungen

DRUCKSACHEN A.-G. JEAN FREY, ZÜRICH**PROJEKTION KINO**

PROJEKTIONS-APPARATE
KOMPLETTE KINOKABINEN
TONFILM-EINRICHTUNGEN
KOFFER-KINOAPPARATE
für Stumm- und Tonfilm

BILLET-AUTOMATEN

Beratung, Pläne und Kostenvoranschläge durch:

GANZ & Co

BAHNHOFSTR. 40
TELEFON 39.773

*Zürich***Zu verkaufen:****Ein Lastwagen Arbenz**

4/5 Tonnen, 40 PS, Modell 1926, mit Luftbereifung, in la Zustand, mit Rückwärtsmotorkip-
per, zum Spottpreise von **Fr. 4000.—**.

Anfragen an

KARL ROHNER, LAUFENBURG

Autogarage und Transporte

Telephon No. 79

OMS-Kläranlagen AG Zürich

Briefadresse: Goldbach-Zürich, Seestrasse 15 - Telefon: 910.881

Näheres siehe im Inserat Seite 75 im „Schweizer-Baukatalog“

Vertretung für Basel und Umgebung:
Walter Christen, Dipl. Architekt,
Basel-Schänzli.

Vertretung für die Zentralschweiz:
Carl Erni & Schröter, Ing.-Bureau,
Luzern, Bahnhof-Ostflügel.

Vertretung für die Westschweiz:
C. E. Brailard, Lausanne,
Avenue Mon Loisir.

Vertretung für die Südschweiz:
Hans Frank, Ingenieur,
Bellinzona (Tessin).

«Ingenieur-Markierpasta» ist konsistente Blemennige in der Tube und wird ganz einfach mit dem Finger aufgetragen, und zwar ohne denselben zu beschmutzen. Der Finger, der effektiv als Pinsel dient, wird an Stein oder Holz leicht abgestrichen, wenn die Markierung an einem Ort beendet ist. Die Paste ist in verschlossener Tube äusserst haltbar, trocknet jedoch auf Stein, Holz und Eisen in ca. zwei Tagen hart und äusserst wetterbeständig auf. Schon unmittelbar nach dem Aufstrich ist die Paste gegen Regen unempfindlich. Sie eignet sich deshalb vorzüglich zum

Anstrich der Grenzmarkzeichen und zu unbedingt wetterbeständigen Markierungen auf Holz und Eisen. Der Umgang mit der Tube ist äusserst sauber und ein Beschmutzen der Kleider ausgeschlossen. Schon der Umstand allein, dass wir täglich den «Farbkübel samt Pinsel» bequem in der Rocktasche mitnehmen können, wird diese Paste zum beliebten Hilfsmittel des Ingenieurs stempeln. Die «Ingenieur-Markierpasta» ist in einer grossen handlichen Tube zum Preise von Fr. 1.55 zu beziehen von Hermann Amrein in Engelberg.

PATENTE
ERH. KIRCHHOFFER
ZÜRICH LOEWENSTR. 51

TECHNICIEN
spécialisé en béton armé désireux d'apprendre la langue française cherche place. — Offres sous chiffres F. S. 1397 à Rudolf Mosse, S. A., Zurich.

**APPARTEMENTSHAUS,
HOTEL, RESTAURANT etc.**

ARCHITEKT mit erfolgreicher Tätigkeit auf diesem Gebiet empfiehlt sich Kollegen zur stillen Mitarbeit. — Offerten unter Chiffre Z. L. 1014 an

Rudolf Mosse, A.-G., Zürich.

gediegene entwürfe und perspektiven für den ges. hoch- u. innenausbau. modelle. reclamation. klein. architekt zürich. drusbergstr. 10

ZU VERKAUFEN:

1 fahrbar. Kompressor
neu, 30 PS zu Fr. 6000.—

1 Benzinmotor

„Félix“ (Mégevot), 6 bis 8 PS, 2 Cyl., Fr. 900.—.
Infolge Geschäftsaufgabe.

Man wende sich an

F. E. WUNDERLICH,
Air Comprimé, Vevey (Waadt).

Marmor

Arbeiten aller Art für Bau und Installationszwecke in fachgemässer Ausführung:

Ostschweiz. Marmor- u. Granitwerk Wüthrich & Cie., Rheineck
Gegr. 1875

Ingenieur diplômé

6 ans expérience béton armé constructions métalliques apportera frs. 15,000.— dans affaire industrielle sérieuse.

Réponses: G. H. P., Rue Industrielle, MONTHEY, Valais.

ARCHITEKT

Schweizer, Hochschulabsolvent (Deutschland), künstlerisch sehr befähigt, versiert im Wettbewerbswesen, mit besten Referenzen.

sucht Dauerstelle bei mässigen Ansprüchen. Offerten u. Chiffre Z. G. 992 Rudolf Mosse, AG, Zürich.

METALLURGISCHE, MECHANISCHE INDUSTRIE UND SCHLOSSEREI

in bedeutender Stadt der franz. Schweiz zu übergeben aus Altersrücksichten. Kundschaft besteht. Seriöses Geschäft. Auskunft und Bedingungen durch das

Notariatsbureau R. CHANSON, Lion d'Or 4, LAUSANNE.

ARCHITEKTEN!

Schweiz. Thermosit-Bims von Choindex

ist ein hochisolierender Kunstbims (Boden-, Terrassen- und Dachisolierung, Blindbodenauffüllung). Prospekte und Muster durch:

A. ZARN, ZÜRICH - Postfach Selnau 115, Telefon Nr. 54134

SILIN- MINERALFARBEN

WETTERFESTES UND LICHTECHTES MATERIAL FÜR FARBIGE FASSADEN

Neue Farbkarte, Preisliste etc. durch das Generaldepot f. d. Schweiz

E. KELLER & CO., Johannesgasse 6,
ZÜRICH 5

TELEPHON 33.442

Gesucht

junger

oder

INGENIEUR TECHNIKER

mit Eignung und Erfahrung in der konstruktiven Behandlung von Regulierungsproblemen (Schnellregler). — Offerten mit Gehaltsansprüchen und Referenzen an die Direktion der

Maschinenfabrik Örlikon, Örlikon.

Tüchtiger, versierter

Bauingenieur

mit langjähriger, erfolgreicher Praxis im In- und Ausland, sucht sich an solide n Baugeschäft, Spezialunternehmen oder Ingenieurbureau

aktiv zu beteiligen.

Gefl. Offerten unter Chiffre Z. J. 973 befördert
Rudolf Mosse, A.-G., Zürich.

Brieflicher

bautechn. Kursus (speziell Eisenbeton-Bau)

auf neuester Grundlage. Leicht verständlich. Für Bauunternehmer, Architekten, Bauführer, Poliere etc., heute unbedingt notwendig. Prospekt kostenlos. — Techn. Institut Onken, Basel 15.

Keim MINERALFARBEN

wetterfest und lichtecht; seit 50 Jahren anerkannt bestes Material für farbige Fassaden. Man hüte sich vor Nachahmungen

CHR. SCHMIDT SÖHNE
Zürich 5 Hafnerstrasse 47

TECHNISCHE PHOTOGRAPHIE

SPEZIALITÄT:

**ARCHITEKTUR-
AUFNAHMEN**

ZEICHNUNGEN UND PLÄNE
KONSTRUKTIONEN, MASCHINEN, KATALOG-AUFNAHMEN

**H. WOLF-BENDER'S
ZÜRICH ERBEN**
KAPPELERGASSE 16



GUT & CO.
Treibriemenfabrik
ZÜRICH
Gegründet 1866

**Leder-Riemen
Gummi- u. Balata-Riemen**

ACCUMULATOREN-FABRIK OERLIKON

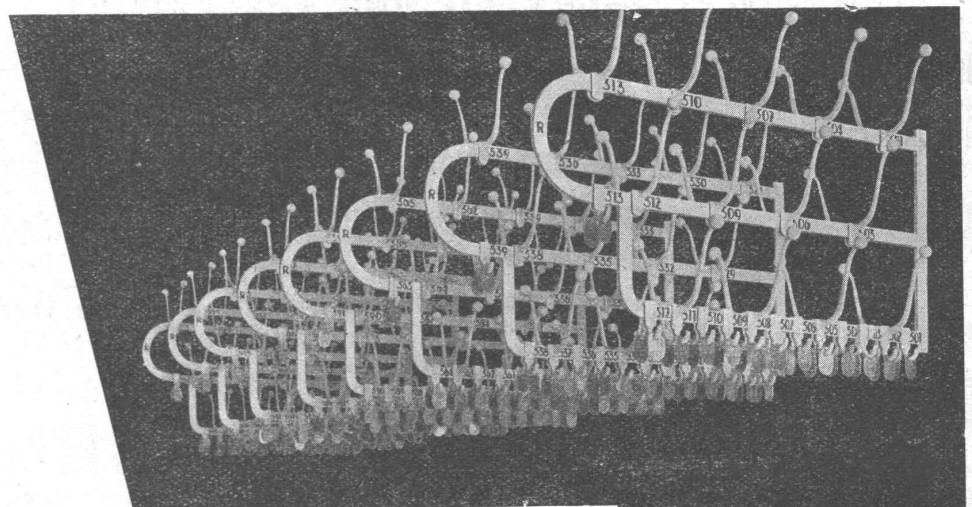
**Stationäre und transportable Accumulatoren
kleinster bis grösster Leistung für alle
Verwendungszwecke**

Blei-Batterien

in Holzkästen, Glas- u. Hartgummigefässen mit
Grossoberflächenplatten
Panzerplatten (Ironclad)
Gitter- und Masseplatten

Alkalische Batterien

in Stahlzellen mit
Nickel-, Eisen- oder
Nickel-Cadmium-
Elektroden



Garderoben-Anlagen

Massen-Garderoben mit Schwenkarmen in patentiertem System für
Theater, Kinos u. Säle. Schulhaus-Garderoben, Garderoben-Ständer

Gebr. Tuchs Schmid

Frauenfeld, Tel. 70. Zürich, Löwenstr. 3 (Sihlporte) Tel. 32.301

STEINZEUG

Röhren u. Formstücke, Futter-Tröge. Krippen, Einmachtpöfe etc.

garantiert säurebeständig glasiert

liefern in **erstklassiger Qualität** zu billigsten Preisen:

Schweizerische
Steinzeug-Röhren-Fabrik A.-G.
Schaffhausen

Steinzeugfabrik Embrach A.-G.
für Kanalisation u. chemische Industrie
Embrach (Zürich)