

Zeitschrift: Schweizerische Bauzeitung
Herausgeber: Verlags-AG der akademischen technischen Vereine
Band: 101/102 (1933)
Heft: 14

Werbung

Nutzungsbedingungen

Die ETH-Bibliothek ist die Anbieterin der digitalisierten Zeitschriften auf E-Periodica. Sie besitzt keine Urheberrechte an den Zeitschriften und ist nicht verantwortlich für deren Inhalte. Die Rechte liegen in der Regel bei den Herausgebern beziehungsweise den externen Rechteinhabern. Das Veröffentlichen von Bildern in Print- und Online-Publikationen sowie auf Social Media-Kanälen oder Webseiten ist nur mit vorheriger Genehmigung der Rechteinhaber erlaubt. [Mehr erfahren](#)

Conditions d'utilisation

L'ETH Library est le fournisseur des revues numérisées. Elle ne détient aucun droit d'auteur sur les revues et n'est pas responsable de leur contenu. En règle générale, les droits sont détenus par les éditeurs ou les détenteurs de droits externes. La reproduction d'images dans des publications imprimées ou en ligne ainsi que sur des canaux de médias sociaux ou des sites web n'est autorisée qu'avec l'accord préalable des détenteurs des droits. [En savoir plus](#)

Terms of use

The ETH Library is the provider of the digitised journals. It does not own any copyrights to the journals and is not responsible for their content. The rights usually lie with the publishers or the external rights holders. Publishing images in print and online publications, as well as on social media channels or websites, is only permitted with the prior consent of the rights holders. [Find out more](#)

Download PDF: 23.02.2026

ETH-Bibliothek Zürich, E-Periodica, <https://www.e-periodica.ch>

SCHWEIZERISCHE BAUZEITUNG

WOCHENSCHRIFT FÜR ARCHITEKTUR / INGENIEURWESEN / MASCHINENTECHNIK
REVUE POLYTECHNIQUE SUISSE

ORGAN DES SCHWEIZERISCHEN INGENIEUR- UND ARCHITEKTEN-VEREINS
UND DER GESELLSCHAFT EHEMAL. STUDIERENDER DER EIDG. TECHN. HOCHSCHULE
GEGRÜNDET 1883 VON ING. A. WALDNER / HERAUSGEGEBEN VON ING. C. JEGHER

Vereins-Mitglieder, beim Verlag: Schweiz 32 Fr.,
Ausland 40 Fr. jährl.; Nicht-Mitglieder: Schweiz
40 Fr.; Ausland 50 Fr., postamtlich abonniert
40 Fr. zuzüglich Gebühren. / Einzel-Nr. 1 Fr.

VERLAG CARL JEGHER, ZÜRICH
Dianastrasse 5 / Postcheck VIII 6110
Telephon: 34.507 ■ In Kommission
bei Rascher & Cie., Zürich u. Leipzig

Inserate durch die A.-G. der Unternehmungen
RUDOLF MOSSE, Zürich, Basel. / Die
viergespaltene Colonelzeile 50 Cts., Titelseite
80 Cts., ausl. Anzeigen 60 Cts., Titelseite 1 Fr.

ZÜRICH

Dreikönigstr. 53
Telephon 38.192

BERN

Werdlweg 5
Tel.: Christ. 19.70

Tiefbohr- u. Baugesellschaft A.-G.

Sondierungen - Tiefbohrungen - Grundwasserfassungen mit Filterbrunnen
Pumpwerke - Automatische Heberleitungen - Seeleitungen - Taucher-
arbeiten - Bohr-Pressbetonpfähle - Grundwasserabsenkung für Foundationen

Klärung u. Reinigung von Wasser u. Abwasser

SPEZIALITÄT: Schnellfilter System Peter

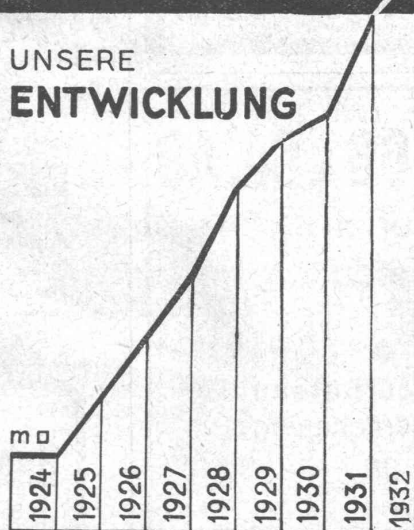
PROJEKTE

Ueber 250 Anlagen ausgeführt

AUSFÜHRUNGEN

KORKSTEINWERKE A.G. KÄPFNACH - HORGEN

UNSERE
ENTWICKLUNG



EIN
BEWEIS

UNSERER
LEISTUNGSFÄHIGKEIT

GEGEN KÄLTE
WÄRME
SCHALL

KORK

KORKSTEINWERKE A.G. KÄPFNACH - HORGEN



Abdichtungen

Altbewährt und zuverlässig



Elastische Anstriche



VENTILATIONEN

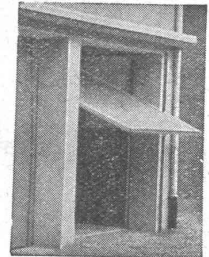
LUFTKONDITIONIERUNG (Lufterwärmung, -kühlung und -filtrierung)
KÜCHENVENTILATIONSANLAGEN - GARAGELÜFTUNGEN - LUFTFILTERANLAGEN

Ventilator A.-G., Stäfa-Zürich

Ausschliessliche Spezialfabrik



KISSLING-TORE (patentamtl. geschützt) speziell für GARAGEN

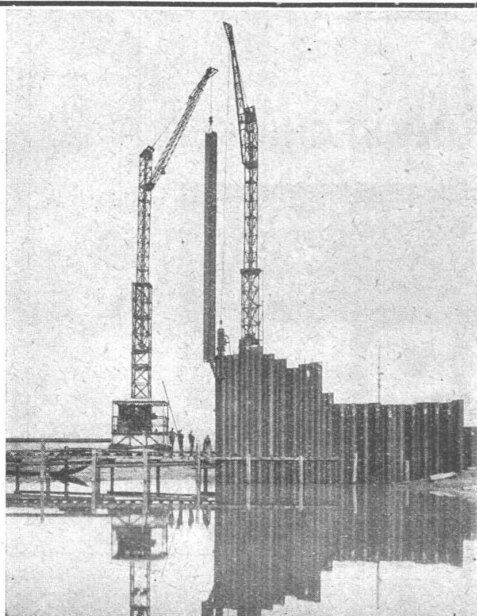


als Kipptor nach oben
öffnend konstruiert

Einfach und billig

Spielend leichte Bedienung. Prompt
lieferbar. - Verlangen Sie umgehend
äusserste Preise

HANS KISSLING, BERN
Eisenbau A.-G.
Prospekte und Referenzen



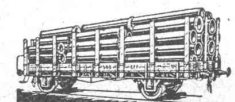
J. J. RÜEGG & Co. AG

Zürich
Faïdo

▲
Ingenieurbureau
Bauunternehmung
▼

Ausführung von Bauarbeiten
Ausarbeitung von Projekten

Rammen von „Larssenwänden“
Kraftwerk Klingnau



**Rohrleitungen
und
Apparate aus Eisenblech**
bis zu 15 mm Wandstärke liefern
sauber und vorteilhaft
Ed. Bertrams A.G.
Telephon: Basel 13 Safran 46 90



Stetes Inserieren bringt Erfolg

Uto-Aufzüge

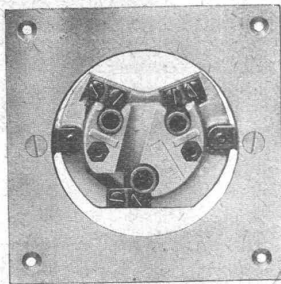
die modernen, schnellaufenden
Anlagen mit automat. Feineinstel-
lung u. geräuschlosem Lauf liefert:

UTO Aufzug- u. Kranfabrik AG
Altstetten-Zürich

Express-Service für Revisionen.

ADOLF FELLER A.G. HORGEN

FABRIK ELEKTRISCHER APPARATE



No. 7613 Pm
(mit Zinkberest gungsplatte)

Sofort lieferbar:

Neue

Steckkontakte

für Unterputzmontage

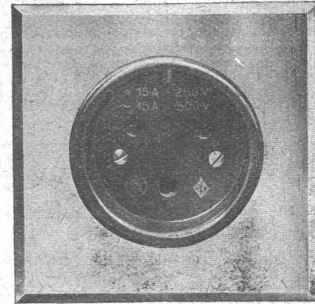
2 P + E 15 Amp., 500 Volt;
(patentiert)

nach den neuen Vorschriften des SEV gebaut

und mit dem offiziellen

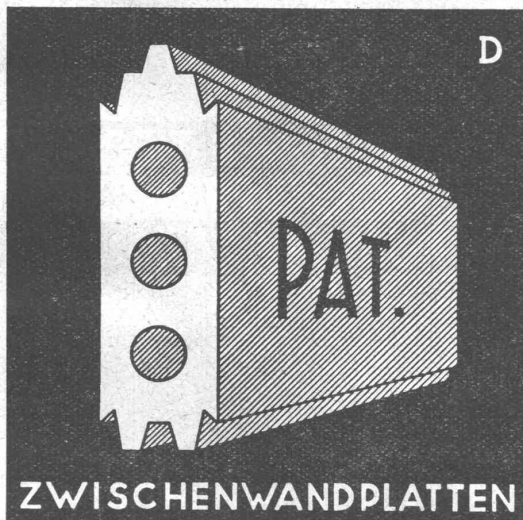


Qualitätszeichen versehen!



No. 7613 PmI
(mit Metallabdeckplatte)

GIPS-UNION



ZWISCHENWANDPLATTEN

A.G. ZÜRICH



Schweiz. Lichtpausanstalten A.-G., Zürich

vormals Hatt & Cie. - Zähringerstrasse 55 (beim Central)

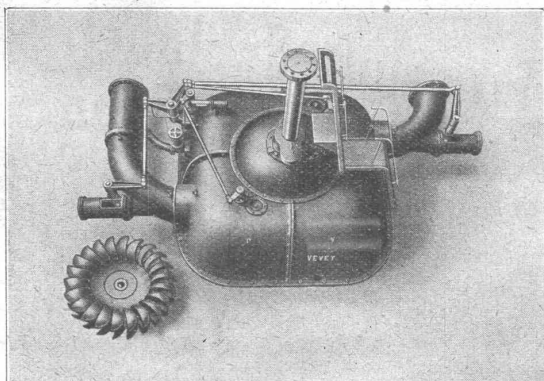
Vervielfältigungen jeder Art

Reichhaltiges Lager in allen technischen Papieren

Drucksachen A. G. Jean Frey Zürich

ATELIERS DE CONSTRUCTIONS MÉCANIQUES DE VEVEY S. A.

Telegramm-Adresse: FONDERIE VEVEY - Telephon: No. 69



Eine der drei Pelton-Turbinen mit vertikaler Achse und zwei Düsen,
des Kraftwerkes Sembrancher (Wallis).
Leistung: 5300 PS. — Gefälle: 156 m. — Geschwindigkeit: 300 Uml./min.

Wasserturbinen aller Systeme
Eisen-Hoch- und Brückenbau
Hebezeuge und Transportanlagen
Kesselschmiede
Behälter - Rohrleitungen
Eisen- und Bronze-Giesserei
Weichen, etc. für Geleise-Anlagen
Vollständige Schlachthofeinrichtungen



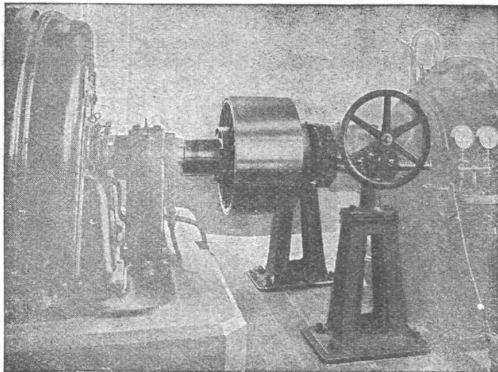
GESELLSCHAFT DER
VON **L. ROLL** SCHEN
EISENWERKE IN GERLAFINGEN



WERK: **EISENWERK CLUS** KLUS

BENN-KUPPLUNG

Reibungsflächen scheibenförmig.
Vollständig geschlossen. Keine vorstehenden Teile.
Zum Ein- und Ausrücken bei jeder Kraft und Geschwindigkeit während des Betriebes.



Benn-Kupplung zur Uebertragung von 3000 PS bei 1000 Umdrehungen in der Minute in einer Akkumulieranlage.

Elektromagnetische Reibungskupplungen

Stirnräder-Reduktionsgetriebe
mit Pfeilrädern und Rollenlagern.

Schneckengetriebe

Lenix-Getriebe

WERK: **GIesserei OLten** OLten

Rohguss
zu **Riemenscheiben und Zahnrädern**
Jeder Grösse und Konstruktion.



**Hindenburg-
Polytechnikum
Oldenburg i.O.**
Ausbildung von Ingenieuren aller
Fachrichtungen



**Grösste Zaunfabrik
der Schweiz**
Gegründet 1897
Imprägnierte Holzeinfriedigungen
aller Systeme
J. MÜLLER & CO
Zaunfabrik Löhningen
Bureau in Zürich
Bucheggstr. 24, Tel. 62-845

Bei Oelheizung
aufs Ganze gehen,
nicht durch spielerische
Details sich blaffen lassen

WAYNE

der führende Amerikaner-Brenner mit der 40-jährigen Erfahrung bietet in Betriebssicherheit derartige überlegene Beweise, daß kein kühl rechnender Hausbesitzer abschließen sollte, ohne WAYNE zu prüfen.

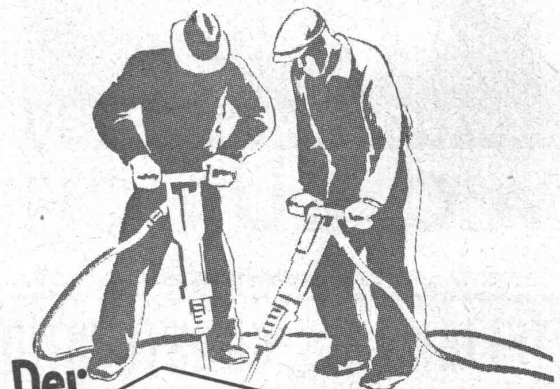
Prospekte durch

C. RÜEGGER & CO.

OEL-FEUERUNGS-ANLAGEN

Küsnacht / Zürich

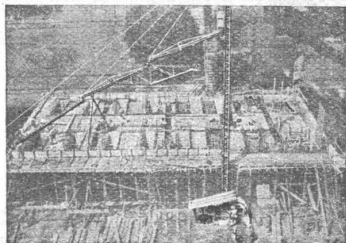
TEL. 910 655



Der SOLA
Pressluft-Schlauch
vom **Gummis Maag**

beste zuverlässige Qualität, jederzeit sofort
ab Lager lieferbar. Verlangen Sie Katalog
über alle Bedarfsartikel für das Baugewerbe.

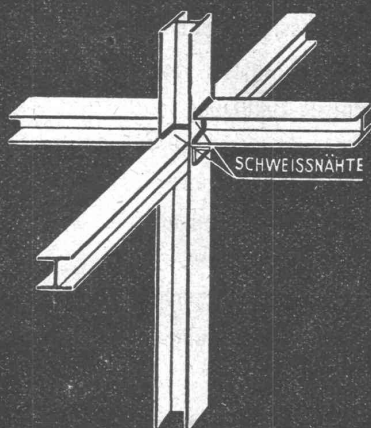
ZÜRICH
LOWENSTR. 69
b. Hauptbahnhof
Tel. 36.574



BAUMASCHINEN

für alle Anwendungsgebiete liefern
als Spezialität in besten Konstruk-
tionen zu zeitgemässen Preisen

INGENIEURBUREAU
ROBERT AEBI & CIE. A.G. ZÜRICH
BAUMASCHINEN - MASCHINENFABRIK



Klöckner-Bauprofile
(dünnwandige parallelflanschtige
Breitflanschträger)

Fordern Sie unsern Prospekt an

Klöckner-Werke A.-G.
Georgs-Marien-Hütte Osnabrück

STEREOPHOTOGRAMMETRIE

Geodäsie Nivellement

Kartographie

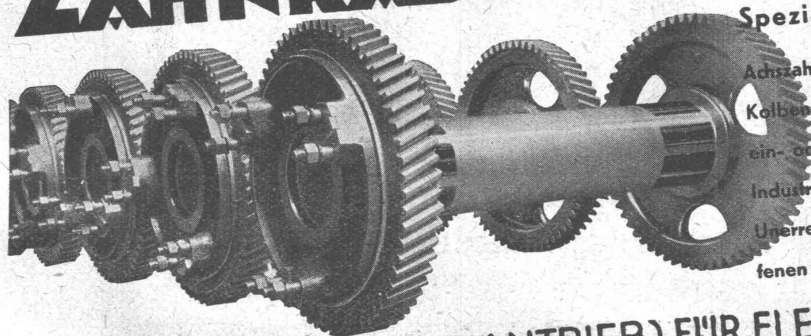
Technisches Bureau

LEUPIN u. SCHWANK
BERN



ZAHNRÄDERFABRIK

AT. GÄNNEN



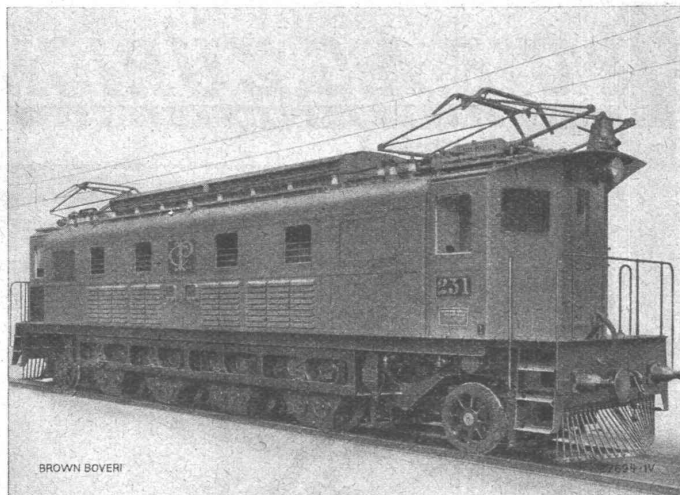
Spezialität: Zahnräder für elektr. Bahnen
Achszahnradgetriebe mit gehärteten und geschliffenen
Kolbenzähnen, Stirn- od. Schraubenverzahnung. Federnde
ein- oder zweiteilige Achszahnräder. Getriebe für alle
Industrien • Flankenschliff nach System „Minerva“
Unerreichte Präzision, Feinheit und Härte der geschlif-
fenen Fläche • Zahnräder für alle Industrien.

HOHLWELLEN (SECHERON-ANTRIEB) FÜR ELEKTRISCHE LOKOMOTIVEN

SAUTER, BACHMANN & CIE.
NETSTAL
TELEPHON: 4.44

A. G. BROWN, BOVERI & CIE., BADEN

Technische Bureaux: Baden, Basel, Bern, Lausanne



Paulista Bahn, Brasilien.

Schnellzuglokomotive 1 D₀1, 1600 mm Spurweite, Gleichstrom 2700 V.

LOKOMOTIVEN MIT EINZELACHSANTRIEB BAUART BROWN BOVERI

Gleichmässige Drehmomentübertragung

Ruhiger Gang der Lokomotive

Geringste Abnützung von Vorgelegen, Bandagen und Schienen

Hoher Wirkungsgrad

Leichte Zugänglichkeit von Lagern und Kollektoren

Geringer Ölverbrauch

Geringe Unterhaltungskosten

Pfannenziegel

das bewährteste Modell für steile
oder schwach geneigte Dächer.

AKTIEN-ZIEGELEI ALLSCHWIL
ALLSCHWIL-BASEL