

**Zeitschrift:** Schweizerische Bauzeitung  
**Herausgeber:** Verlags-AG der akademischen technischen Vereine  
**Band:** 101/102 (1933)  
**Heft:** 13

## **Werbung**

### **Nutzungsbedingungen**

Die ETH-Bibliothek ist die Anbieterin der digitalisierten Zeitschriften auf E-Periodica. Sie besitzt keine Urheberrechte an den Zeitschriften und ist nicht verantwortlich für deren Inhalte. Die Rechte liegen in der Regel bei den Herausgebern beziehungsweise den externen Rechteinhabern. Das Veröffentlichen von Bildern in Print- und Online-Publikationen sowie auf Social Media-Kanälen oder Webseiten ist nur mit vorheriger Genehmigung der Rechteinhaber erlaubt. [Mehr erfahren](#)

### **Conditions d'utilisation**

L'ETH Library est le fournisseur des revues numérisées. Elle ne détient aucun droit d'auteur sur les revues et n'est pas responsable de leur contenu. En règle générale, les droits sont détenus par les éditeurs ou les détenteurs de droits externes. La reproduction d'images dans des publications imprimées ou en ligne ainsi que sur des canaux de médias sociaux ou des sites web n'est autorisée qu'avec l'accord préalable des détenteurs des droits. [En savoir plus](#)

### **Terms of use**

The ETH Library is the provider of the digitised journals. It does not own any copyrights to the journals and is not responsible for their content. The rights usually lie with the publishers or the external rights holders. Publishing images in print and online publications, as well as on social media channels or websites, is only permitted with the prior consent of the rights holders. [Find out more](#)

**Download PDF:** 14.01.2026

**ETH-Bibliothek Zürich, E-Periodica, <https://www.e-periodica.ch>**

# SCHWEIZERISCHE BAUZEITUNG

WOCHENSCHRIFT FÜR ARCHITEKTUR / INGENIEURWESEN / MASCHINENTECHNIK  
REVUE POLYTECHNIQUE SUISSE

ORGAN DES SCHWEIZERISCHEN INGENIEUR- UND ARCHITEKTEN-VEREINS  
UND DER GESELLSCHAFT EHEMAL. STUDIERENDER DER EIDG. TECHN. HOCHSCHULE  
GEGRÜNDET 1883 VON ING. A. WALDNER / HERAUSGEGEBEN VON ING. C. JEGHER

Vereins-Mitglieder, beim Verlag: Schweiz 32 Fr.,  
Ausland 40 Fr. jährl.; Nicht-Mitglieder: Schweiz  
40 Fr.; Ausland 50 Fr., postamtlich abonniert  
40 Fr. zuzüglich Gebühren. / Einzel-Nr. 1 Fr.

VERLAG CARL JEGHER, ZÜRICH  
Dianastrasse 5 / Postdeck VIII 6110  
Telephon: 34.507 ■ In Kommission  
bei Rascher & Cie., Zürich u. Leipzig

Inserate durch die A.-G. der Unternehmungen  
RUDOLF MOSSE, Zürich, Basel. / Die  
viergespaltene Colonelzeile 50 Cts., Titelseite  
80 Cts., ausl. Anzeigen 60 Cts., Titelseite 1 Fr.



**A.G. Adolf Guggenbühl,**  
**Zürich-Altstetten**

Ingenieurbureau  
und Unternehmung

**WASSER**

Tel. 55313

**- Versorgung**

**Tiefbau**

**Abwasser-Klärung**

seit 1869

Der Fachmann wird Sie objektiv beraten.



## SCHINDLER-AUFZÜGE

FÜR PERSONEN- UND WARENBEFÖRDERUNG - IN MODERNSTER AUSFÜHRUNG -  
MIT MEHREREN GESCHWINDIGKEITEN - FEINABSTELLUNG - ZWANGLÄUFIGEN  
TÜRVERSCHLÜSSEN - GRÖSSTE BETRIEBSSICHERHEIT UND GERÄUSCHLOSIGKEIT

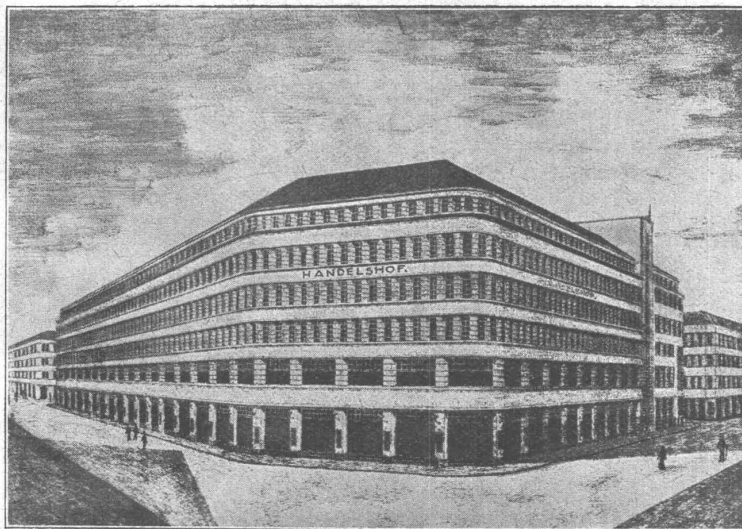
**SCHINDLER & C<sup>ie</sup>**    **AUFZÜGEFABRIK**    **LUZERN**

GEGRÜNDET 1874    **AKTIENGESELLSCHAFT**    GEGRÜNDET 1874  
Kapital Fr. 4.400.000.-



## Ed. Züblin & C<sup>ie</sup> A.-G., Zürich-Basel

### Hoch- und Tiefbauunternehmung Ingenieure

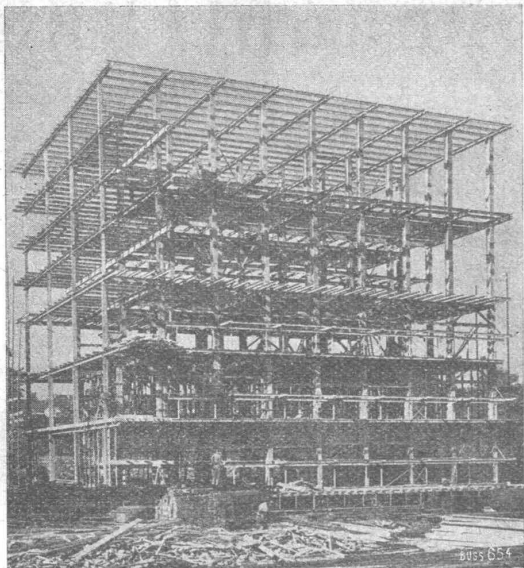


Geschäftshaus Handelshof Zürich 1.

**Projektierung u. Ausführung  
von Hoch- und Tiefbauten**

#### Spezialitäten:

Eisenbetonpfahlrammungen  
Brücken in Beton und Eisenbeton  
Silos und Lagerhäuser  
Kläranlagen System Züblin  
Wasserbauten und Foundationen  
Tiefbohrungen  
Taucherarbeiten



Stahlskelett des Kühlhauses im Bahnhof Basel.

# STAHL- HOCHBAU

## BUSS & BASEL



32'000 kg. erstklass. Hütten-  
rohstahl sind das ganze Jahr  
in flüssigen Zustände um, die  
möglichst und vorteilhaft bedienen  
zu können.

## Bei Wind und Wetter

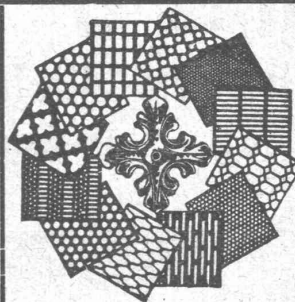
bewährt sich die Vollbadverzinkung als  
der dauerhafteste Rostschutz. Unsere  
Verzinkung genießt in Fachkreisen vor-  
züglichen Ruf und beste Beurteilung.

**VERWO A.-G., Wolfhausen** (Kanton Zürich)  
Abt. Verzinkerei Tel. Nr. 46

## BLEISTIFT PAUSPAPIERE

**ED. AERNI-LEUCH, BERN**

Lichtpaus-, Plan- und Zinkdruck - Anstalt  
Fabrik von Lichtpauspapieren

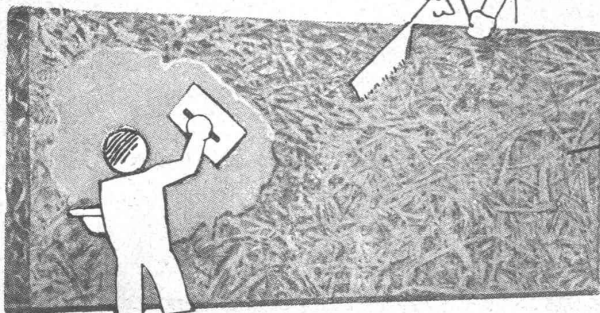


**H. HEER & CO**  
**OLTEN**

SPEZIALITÄT

Gelochte und  
gepresste Bleche

Verwendet Schweizerprodukte



**Standard**

## Bau- u. Isolierplatten sind unübertroffen

zeichnen sich aus durch: Homogenität, feuerhemmend  
vorzügl. Putzträger, isolierend gegen Kälte, Wärme und  
Schall, rasche Verlegungsmöglichkeit, Bauen im Winter.

Jede Auskunft erteilt gerne die

**Bau- und Isolierplattenfabrik A.-G. Stäfa**

TELEPHON  
No. 930.270





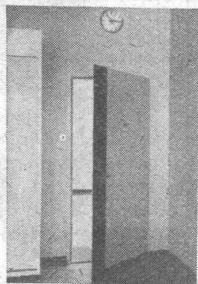
# VENTILATIONEN

LUFTKONDITIONIERUNG (Lufterwärmung, -kühlung und -filtrierung)  
KÜCHENVENTILATIONSANLAGEN - GARAGELÜFTUNGEN - LUFTFILTERANLAGEN

**Ventilator A.-G., Stäfa-Zürich**

Ausschliessliche Spezialfabrik

HANS KISSLING



Billigste

## Türzarge in Stahl

Verlangen Sie Prospekte

HANS KISSLING

EISENBAU AG BERN

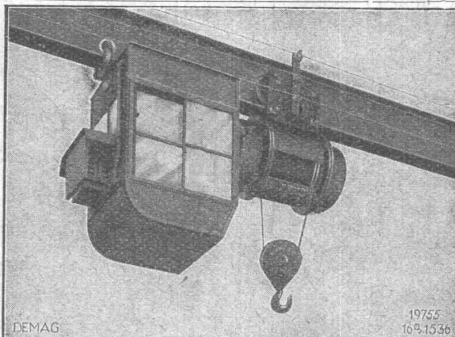


Schaufenster-Anlagen

**GEILINGER & CO.**  
Eisenbau-Werkstätten  
WINTERTHUR

*Von der  
Klarheit der  
Patentschrift*

von der Art der Darstellung hängt das schnelle und gute Erwirken Ihres Patentab. Daher zum erfahrenen Patentanwalt mit der 15-jährigen Praxis. Interessanten Prosp. gratis  
**Rebmann, Kupfer & Co.**  
Patentanwälte, Zürich  
Paradepl. - Tiefenhöfe 7



5000 kg-Zug mit elektrischem Fahrwerk und angekuppeltem Steuerhaus

## DEMAG ELEKTROZÜGE

m. neuesten, unerreichten Verbesserungen des elektrischen und mechanischen Teils

HEBEZEUGE VON WELTRUF

**ING. G. BÄUMLIN  
LUZERN**

TELEPHON Nr. 20040

2500 Lastfahrzeuge von 2 bis 5 t Nutzlast mit

# SAURER-Diesel-Motoren



mit über

## 170 000 HP

sind bis heute geliefert worden.

**AKTIENGESELLSCHAFT ADOLPH SAURER**

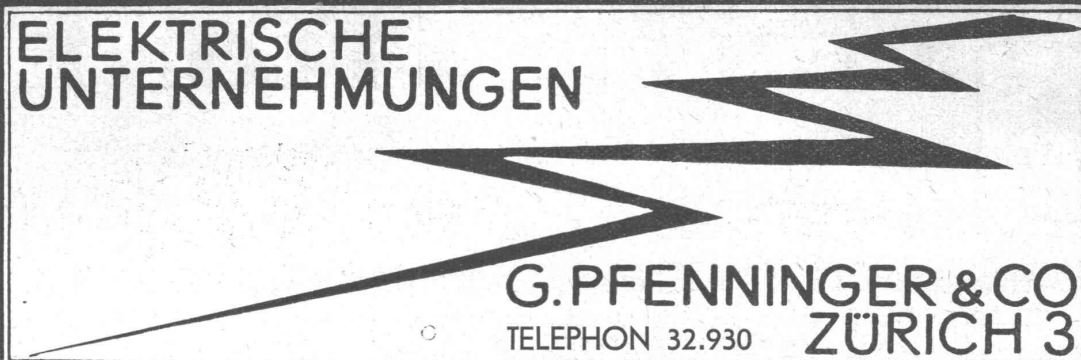
ARBON

BASEL

MORGES

ZÜRICH

**ELEKTRISCHE  
UNTERNEHMUNGEN**



**G. PFENNINGER & CO**  
TELEPHON 32.930 **ZÜRICH 3**

Wenn Sie  
**KERAMIK** brauchen,  
die neuen grossen Platten  
für Fassaden, Bäder,  
Innenarchitektur und  
**MODERNE OEFEN**  
Cheminées, Brunnen, etc  
dann rufen Sie  
**GEBRÜDER MANTEL**  
in **ELGG**

**Beratender Ingenieur**  
**Kaspar Jenny, Zürich-Wollishofen**  
Masch.-Ing. Im Raindörfli 9, Tel.: 54940  
Ingenieur-Beratung

Kraft- u. Wärmewirtschaft — Ueberwachung u. Betriebs-  
rechnung im Abonnement — Neuinstallationen, Umstel-  
lungen — Textilindustrie, Chemische Apparaturen — Be-  
triebsuntersuchungen, Gutachten — Fabrikorganisation,  
Auftragswesen — Arbeitsvorbereitung, Verrechnungswesen



**RENOLD-  
KETTEN-  
ANTRIEBE**

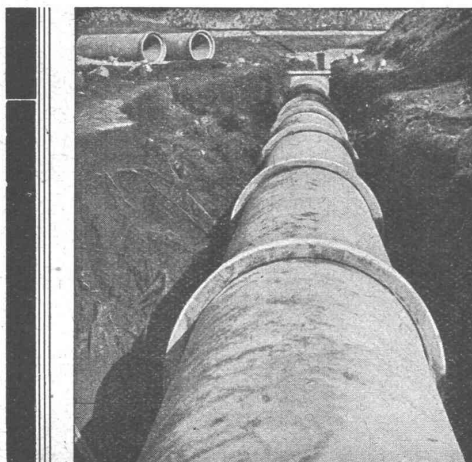
sind das  
anpassungsfähigste  
Kraftübertragungs-  
element für alle  
Neukonstruktionen od.  
Umänderungen

Renold-Kettenantriebe sind Präzisionsantriebe  
und nicht zu vergleichen mit Gail-Kettenantrieben

**W. EMIL KUNZ, ZÜRICH 2**  
Gotthardstrasse 21      Telefon 52910



**Grösste Zaunfabrik**  
der Schweiz  
Gegründet 1897  
Imprägnierte Holzeinfriedigungen  
aller Systeme  
**J. MÜLLER & CO**  
Zaunfabrik Löhningen  
Bureau in Zürich  
Bucheeggstr. 24, Tel. 62.845



## Vianini-Röhren

✦ Patent (Armierter Betonröhren mit Muffen) Patent ✦

**für Druckleitungen, Bewässerungsanlagen,  
Kanalisationen, Dächer, Durchlässe etc.**

Lieferanten:

Internationale Siegwärthallen-Gesellschaft  
Luzern

Desmeules Frères  
Fabrique de Produits en Ciment Granges-Marnand

Kostenlose Beratung und Offerten durch:

Dipl. Ing. K. GANZ, Ing.-Bureau für Tiefbau, MEILEN, Telefon 128

Alleinvertreter für die deutsche Schweiz.



# Centralheizungen

Ventilations-, Entnebelungs-, Trocken-, Warmwasserbereitungs-Anlagen / Pat. Centralapparate für Heizung, Be-  
feuchtung, Ventilation und Kühlung für die Textilindustrie



**J. RUCKSTUHL  
BASEL**

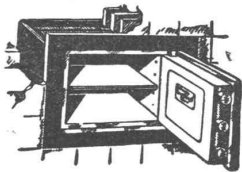
Aktiengesellschaft, Fabrik für Centralheizungen

**Travers  
Natur-Asphalt**  
Gussasphaltarbeiten für  
Terrassen, Dächer, Fabrikbö-  
den, Korridore, Trottoirs, Funda-  
mentmauer-Abdeckungen, etc.  
**Sicherste Isolierung gegen  
Feuchtigkeit und Wasser**  
Konzessionäre für die Schweiz:  
**E.R. Zetter & Co**  
Solothurn gegr. 1843

Anerkannt  
bester Asphalt  
über  
80 Jahre im Gebrauch.

## UNION-Einmauerkassen

Mustermesse Basel, Halle I, Stand 24



**Briefkasten  
Eiserne Türen u. Zargen  
Kassenschränke  
Stahlmöbel  
Stahlpulte etc.**

**Union-Kassenfabrik A.-G., Zürich**

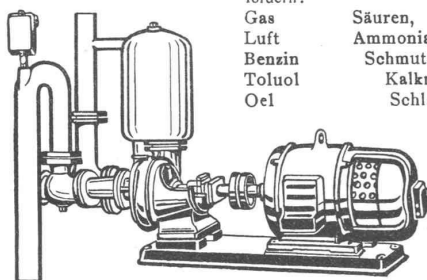
Gessnerallee 36 - Verlangen Sie Prospekt Nr. 80 - Telefon 51.758  
Ingenieur-Besuch kostenlos

D. R. P.

Selbstansaugende, ventillose

Patent

## Zentrifugal-Pumpen



fördern:

Gas  
Luft  
Benzin  
Toluol  
Öl

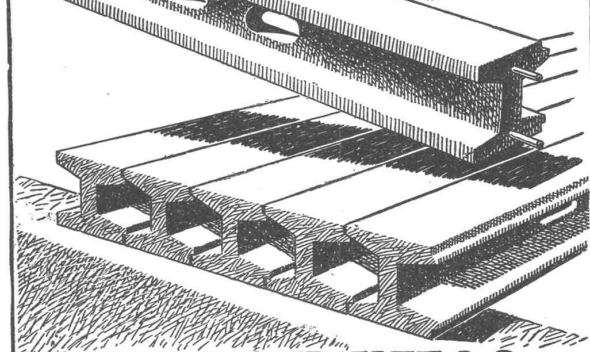
Säuren, Laugen  
Ammoniakwasser  
Schmutzwasser  
Kalkmilch  
Schlamm

Fäkalien  
Teer  
Trester  
Sand  
Kies

Keine metalli-  
schen Abdich-  
tungsflächen

**Maschinenfabrik a. d. Sihl A.-G., Zürich**  
Tel. 33.514 vorm. A. Schmid Gegr. 1871

*Baut  
rasch, solid & billig  
mit Eisenbetonträgerdecke  
„Rapid“*



**GEORG STREIFF & Co.**  
Winterthur

## ARCHITEKTEN!

**Schweiz. Thermosit-Bims von Choindex**

ist ein hochisolierender Kunstbims (Boden-, Terrassen- und Dach-  
Isolierung, Blindbodenauffüllung). Prospekte und Muster durch:

**A. ZARN, ZÜRICH - Postfach Selnau 115, Telefon Nr. 54134**

## A. Schmid's Erben, Zürich

Asphalt - Geschäft Gegründet 1865 Telefon 32.108

Ausführung aller vorkommenden

## Gussasphaltarbeiten für Hoch- und Tiefbau

Ersteller der **Fundament-Isolierungen** gegen Grund-  
wasser bei den Neubauten:

Bankgebäude Leu & Co., A.-G., Zürich im Jahre 1914  
Schweiz. Nationalbank Zürich im Jahre 1920 : Eidgen.  
Grossflugzeughalle Dübendorf im Jahre 1922 : Heizraum  
der Zentralwerkstätte Seefeld der Zürcher Strassenbahn  
im Jahre 1923 : Neubau Schweizer Volksbank im Jahr 1923  
Basler Handelsbank; Umbau Börse Zürich 1931.

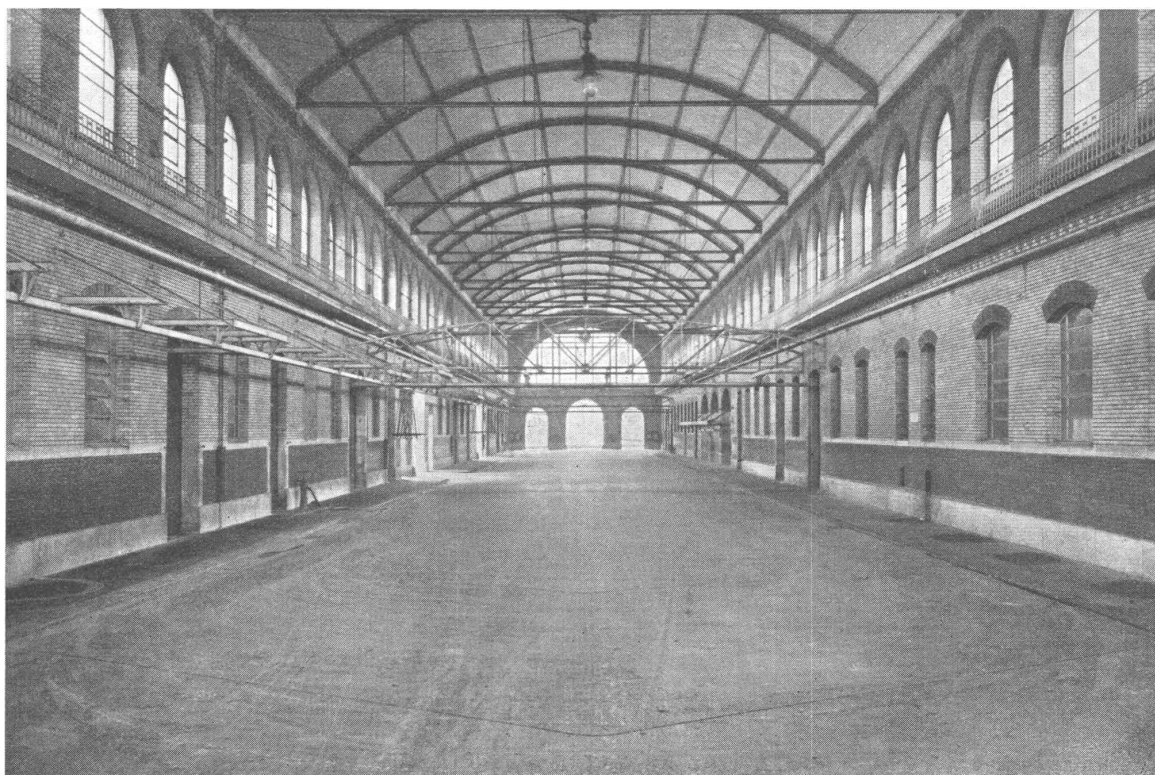
# KESSELSCHMIEDE RICHTERSWIL DRUCKROHRE

Blecharbeiten, Behälter, Gasometer, Tanks, Silos

# KIESERLING-BELAG

DER IDEALE FUSSBODENBELAG AUS HOCHWERTIGEM SPEZIALBETON MIT GROSSTER FESTIGKEIT UND HÄRTE FÜR **SCHWERSTE BEANSPRUCHUNGEN**. AUSGEFÜHRT IN: SCHLACHTHOF-, BRAUEREI- UND INDUSTRIE-ANLAGEN, POSTHOFEN - GARAGEN - TANKSTELLEN - LAGER-RÄUMEN - FÜR RAMPEN - BAHNSTEIGE - DURCHFahrTEN ETC. ETC.

**SEIT 30 JAHREN GLÄNZEND BEWÄHRT**  
**VIELE 100 000 m<sup>2</sup> IM BETRIEBE**  
**PRIMA REFERENZEN**



AUSFÜHRUNG 1909

PHOTOGR. AUFNAHME 1933

SEIT 24 JAHREN IM BETRIEBE OHNE JEDE  
AUSBESSERUNG

LIZENZINHABER FÜR DIE SCHWEIZ:

**WALO BERTSCHINGER**  
STRASSENBAU-UNTERNEHMUNG ZÜRICH