

**Zeitschrift:** Schweizerische Bauzeitung  
**Herausgeber:** Verlags-AG der akademischen technischen Vereine  
**Band:** 101/102 (1933)  
**Heft:** 1

## **Werbung**

### **Nutzungsbedingungen**

Die ETH-Bibliothek ist die Anbieterin der digitalisierten Zeitschriften auf E-Periodica. Sie besitzt keine Urheberrechte an den Zeitschriften und ist nicht verantwortlich für deren Inhalte. Die Rechte liegen in der Regel bei den Herausgebern beziehungsweise den externen Rechteinhabern. Das Veröffentlichen von Bildern in Print- und Online-Publikationen sowie auf Social Media-Kanälen oder Webseiten ist nur mit vorheriger Genehmigung der Rechteinhaber erlaubt. [Mehr erfahren](#)

### **Conditions d'utilisation**

L'ETH Library est le fournisseur des revues numérisées. Elle ne détient aucun droit d'auteur sur les revues et n'est pas responsable de leur contenu. En règle générale, les droits sont détenus par les éditeurs ou les détenteurs de droits externes. La reproduction d'images dans des publications imprimées ou en ligne ainsi que sur des canaux de médias sociaux ou des sites web n'est autorisée qu'avec l'accord préalable des détenteurs des droits. [En savoir plus](#)

### **Terms of use**

The ETH Library is the provider of the digitised journals. It does not own any copyrights to the journals and is not responsible for their content. The rights usually lie with the publishers or the external rights holders. Publishing images in print and online publications, as well as on social media channels or websites, is only permitted with the prior consent of the rights holders. [Find out more](#)

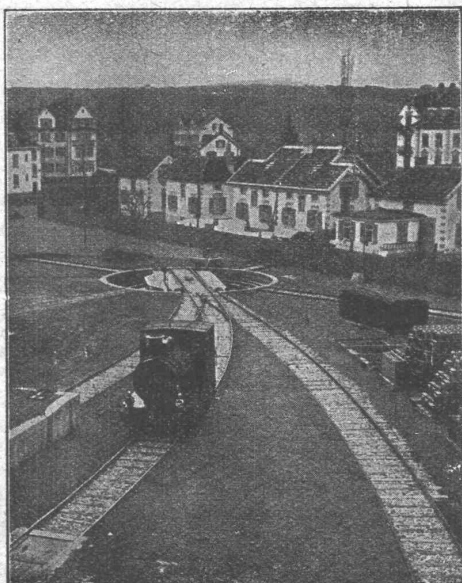
**Download PDF:** 16.01.2026

**ETH-Bibliothek Zürich, E-Periodica, <https://www.e-periodica.ch>**

# Walo Bertschinger

ZÜRICH, Stampfenbachstrasse 12/14

Geleise-  
Anlage  
im Chantier



der Firma  
Adolf Saurer  
A.-G.  
Arbon

Spezialfirma für:

## Geleisebau

Ständiges grosses **Lager** in  
Normalbahn- und Fabrikgeleisen,  
Weichen und Drehscheiben,  
Geleiseneubau, Unterhalt, Repara-  
turen.

Geleisebau-Werkstatt.

**Abnormale Geleise-Anlagen**



Die Berna-Lastwagen 5—6 t eignen sich vorzüglich für die  
allerschwersten Arbeiten im Baugewerbe. Dreiseitenkipper,  
Langholzwagen mit Spillvorrichtung u. Drehschemel. Kräf-  
tige Benzin- u. Rohölmotoren; hydraulische Vierradbremse

**Motorwagenfabrik BERNA AG Olten**

**Automobil und Eisenbahn.** Der tschechoslowakische Senat hat das Kraftfahrzeuggesetz angenommen, das in der Hauptsache bezweckt, durch Besteuerung des Kraftwagenverkehrs dem Anwachsen des Eisenbahndefizits entgegenzuarbeiten. Es wurde ein Antrag angenommen, wodurch die Regierung aufgefordert wird, auf die Bestimmungen des Gesetzes über den Achtstundentag zu achten in der Weise, dass bei unberechtigter Ueberlastung des Personals nicht nur mit Geldstrafen, sondern auch mit dem Entzug der Konzession vorgegangen werden soll. Das Abgeordnetenhaus hat die vom Senat erledigte Vorlage in dringlichem Verfahren angenommen. Das Gesetz tritt am 1. Januar in Kraft.

**Technik in Russland** (Anekdoten aus dem Buche «So lebt der Russe», von W. White; deutsch im Gildeverlag, Köln). Kalinin hielt in einem Dorfe eine Rede. «Genossen,» sagte er, «ich möchte euch heute von dem neuen Hafen erzählen, den wir kürzlich dem Verkehr übergeben haben. Jeden Tag laufen 50 Dampfer ein, um

ihre Ladungen zu löschen, und 50 stechen täglich mit voller Ladung in See ...» Ein junger Mann aus der Menge rief: «Michail Iwanowitsch, das ist nicht wahr! Ich arbeite in dem Hafen. Nicht ein Dampfer kommt herein und nicht ein Dampfer geht hinaus.» — «Na, was weisst du? Du solltest die Zeitungen lesen!»

Einem Amerikaner, der seit der Revolution zum erstenmal in Moskau war, wurde eine neue Fabrik gezeigt. «Was wird hier angefertigt?» fragte er den Führer. «Teile für Fahrstühle,» antwortete dieser. Der Amerikaner war ganz entzückt. «So etwas hat es unter dem Zaren nicht gegeben! Welche Teile von Fahrstühlen werden Sie anfertigen?» — «O,» sagte der Führer, «wir werden hier die Schilder malen: Fahrstuhl ausser Betrieb.»

**Eine neue Stadt in den Pontinischen Sümpfen.** Im Gebiet der ehemaligen Pontinischen Sümpfe, die im Laufe der letzten Jahre entwässert und in Kulturland umgewandelt worden sind, wird eine neue Stadt gebaut, die den Namen Littoria erhalten soll.

## Cement Gun Arbeiten

ZEMENT-INJEKTIONEN  
durch die Spezialfirma



ING. MAX GREUTER & CIE.

Telephon 29.028

ZÜRICH

Bellerivestr. 59

## Filze gegen Schall und Lärm

in Streifen, Platten  
und in allen Spezialformen. Schallschwächend, angenehm und nützlich in unserer lärmigen Zeit.  
Lassen Sie unsere Spezial-Musterkarte kommen.



**SCHÖDER**

Usterstrasse 5 • Zürich • Telefon 34.610

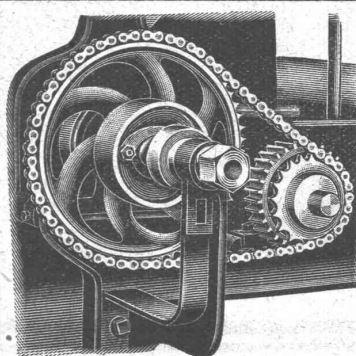
## Betonbalken - Fabrik Oberrieden

KARL OTTIKER  
Bureau Zürich Hofwiesenstr. 44, Telefon 61.260  
Fabrik in Oberrieden, Tel.: 924.330, Luzern, Tel. 3454



## Steg-Hohlkörper-Decke

ohne Einschalung, System Ottiker - Patent 116302, D. R. P. Gut isolierende, schallsichere Deckenkonstruktion. Schnelles einfaches Verlegen.



## RENOLD-KETTEN-NTRIEBE

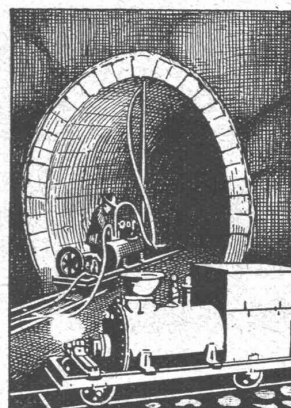
sind das  
anpassungsfähigste  
Kraftübertragungselement für alle  
Neukonstruktionen od.  
Umänderungen

Renold-Kettenantriebe sind Präzisionsantriebe und nicht zu vergleichen mit Gall-Kettenantrieben

**W. EMIL KUNZ, ZÜRICH 2**

Gothardstrasse 21

Telephon 52910



## Zement-Injektions-Maschinen

für  
Tunnel-  
und  
Stollenbau

Kesselschmiede  
Richterswil

## Verzinkerei Pratteln

Pratteln vorm. H. Keller & Co.  
(Baselland) Tel. 36 u. 230

A/G

Grösstes Werk dieser Art in der Schweiz

Die wichtigsten Eisenkonstruktionen für die Elektrifikation der Schweizer Bundesbahnen und Privatbahnen, die Masten der Uebertragungsleitungen und Freiluftstationen unserer Grosskraftwerke, sowie Radiotürme, Röhren aller Kaliber, Blech-, Kleisen- und Gusswaren für alle Branchen, werden heute vorzugsweise gegen Rostangriff

heiss verzinkt.

Maximale Verzinkungslänge 22 Meter.



Der Schnelltriebwagen der Deutschen Reichsbahn (vergl. Bd. 100, S. 58\*) hat bei den kürzlich durchgeführten Probefahrten befriedigt und zwischen Berlin und Hamburg eine Reisegeschwindigkeit von 122 km/h erreicht, gegenüber 96 km/h, die der beste Schnellzug bietet. Der Triebwagen wird vom Frühling an fahrplanmässig verkehren.

Rockefeller Center Building in New York, die im Bau begriffene Riesenanlage, wo u. a. die Radio Corporation of America sich niederlassen wird, übertrifft an Nutzraum und Totalgewicht der Stahlkonstruktion mit 58 500 t das Empire State Building (be-

kanntlich mit 380 m das höchste Haus der Welt). Dieses Stahlskelett ist vom 7. März bis am 26. September d. J., also in knapp sieben Monaten, montiert worden.

**Kohlenbergbau.** Die rückgängige Bewegung in der Weltkohlenwirtschaft, die bereits im Jahre 1930 begonnen hatte, setzte sich im Jahre 1931 in beschleunigtem Tempo fort. Konnten 1930 gegenüber 1929 noch 91,6 % Steinkohlen und 85,1 % Braunkohlen gefördert werden, so betrug die Weltkohlenförderung 1931 in Steinkohlen nur noch 79,8 % und in Braunkohlen 77,5 % der Förderung von 1929.

Die

# Betonstrasse

ist griffig, hell bei Nacht, staub- und stossfrei — sie bietet die grösste Verkehrs-Sicherheit.

**BETONSTRASSEN A.-G., WILDEGG**

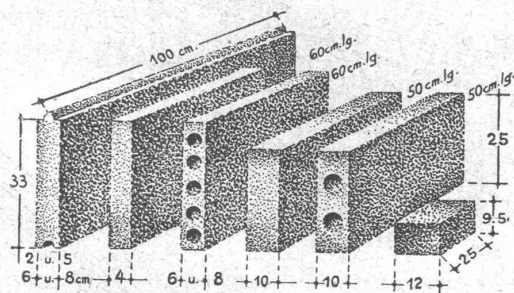
Beachten Sie unser Detail-Inserat  
im Schweizer Bau-Katalog.



Beachten Sie unser Detail-Inserat  
im Schweizer Bau-Katalog.



## BIMS-PLATTEN



in allen couranten  
Größen, armiert voll, längs  
gelocht. Schwemmsteine.

VERLANGEN SIE PROSPEKTE, OFFERTE UND REFERENZEN

**A.G. für Bimsbeton-Industrie**  
**ZÜRICH**

Universitätsstrasse 69.

Telephon 44.106.

**S.T.S.**

**Schweizer. Technische Stellenvermittlung**  
**Service Technique Suisse de placement**  
**Servizio Tecnico Svizzero di collocamento**  
**Swiss Technical Service of employment**

ZÜRICH, Tiefenhöfe 11 — Telefon: 35.426 — Telegramme: INGENIEUR ZÜRICH.  
 Für Arbeitgeber kostenlos. Für Stellensuchende Einschreibgebühr 2 Fr. für 3 Monate.  
 Bewerber wollen Anmeldebogen verlangen. Auskunft über offene Stellen und Weiterleitung von Offerten erfolgt nur gegenüber Eingeschriebenen.

**Maschinen-Abteilung.**

- 559 Ingenieur od. Techniker, als Werkführer f. Bootsbau (Yachtbauten u. Ruderboote), ledig, m. kaufm. Kenntnissen. Deutsche Schweiz.  
 561 Dipl. Maschinen- od. Elektro-Ingenieur, 28/32 Jahre, m. Sprachkenntnissen (ausser deutsch, französ. u. engl.), u. einigen Jahren Praxis, vertraut mit Dampfkesseln (Verdampfungsversuchen, Speiswasserbehandlung) u. elektr. Kraftanlagen, als Ueberwachungs-Ingenieur. Schweiz.  
 563 Maschinen-Ingenieur od. Techniker, Spezialist f. Baumaschinen, erf. in Konstr., Devisierung u. Werkstattleitung. Schweiz.  
 565 Dipl. Ingenieur, mit allem Kenntnissen in Hygiene, besonders Fabrik-, Gewerbe- u. Wohnungshygiene. Bevorzugt Bewerber m. prakt. Betätigung auf diesem Gebiet u. vertraut mit dem Verwaltungsdienst. Offerten bis 14. Januar. Ostschweiz.

- 1 Betriebs-Ingenieur, für Zeitstudien, Neueinrichtungen in Drahtzieherei event. Verseilerei, Verbesserungen durch Rationalisierung in Fabrikation. Spezialkenntnisse auf Giesserei- u. Walzwerkgebiet. Schweiz.

**Bau-Abteilung.**

- 632 Jüngerer Architekt, künstlerisch befähigt, guter Zeichner und Darsteller. Vertrauensstelle. Architektur-Bureau Zentralschweiz.  
 688 Erfahrener Bauführer, für den Bau einer katholischen Kirche, nur jüngere Kraft (bis zu 40 Jahren). Auf 1. März 1933. Architektur-Bureau Deutsche Schweiz.  
 2 Innen-Architekt, als Bureauleiter für Möbel- u. Bauschreinerei, speziell gründliche Kenntnisse der klassischen Style erforderlich. Deutsche Schweiz.  
 4 Architekt, 25/35 J. (Hochschulabsolvent bevorzugt), begabter, gewandter Zeichner, sicher in Entwurf und Detail, guter Darsteller. Architektur-Bureau Zentralschweiz.  
 6 Ingenieur, Spezialist für Tiefbohrungen, Injektionsbohrungen, Grundwassersenkungen, Trockenlegung von Baugruben, Brunnenbauten etc. Bewerber sollte gleichzeitig Konstrukteur für die erforderl. Geräte, Werkzeuge und Maschinen zu obigen Spezialarbeiten sein. Deutsche Schweiz.

# Gummiboden & Bodenbelag A.G.

Uraniastr. 31

Zürich

Telefon: 33.723

Tüchtiger

**Bautechniker**

25 Jahre, flotter Darsteller, Projektierung, Konstr. und Werkpl., Bauführung etc., guter Statiker, sucht zu baldigem Eintritt Stelle auf Architektur-Bureau oder in Bau-Unternehmung. — Offerten erbeten unt. Chiffre Z. C. 11 an Rudolf Mosse, A.-G., Zürich.

**Das Inserat**  
 ist das einfachste  
 und wirksamste  
 Reklamemittel



Tschechoslovakische Maschinenfabrik sucht für leitende Stellung

**INGENIEUR****Fachmann für Mühlenbau**

mit entsprechender Praxis in der Konstruktion von Mül-  
 lereimaschinen, welcher die Verfassung von Mahldiagram-  
 men vollkommen beherrscht. Ausführliche Angebote mit  
 Beschreibung der bisherigen Praxis und Angabe des kür-  
 zest möglichen Dienstantrittes erbeten unter Kennzeichen  
 „P. A. 2378“ an Rudolf Mosse, Prag I, Ovocny trh 19.

**Achtung!**

## Krisolit das Beste gegen FEUCHTE WÄNDE UND SALPETER

Erstkl. Schweizerprodukt. Zu beziehen d. d. Firmen:

R. HEUSSER, Tapeten, ST. GALLEN  
 SCHUHMACHER & CO., Farbwaren, LUZERN  
 FUCHS & CO., Drogerie, LUZERN  
 R. BURGI, Farbwaren, FRIBOURG  
 F. BIRCHER-BÖHLER, Farbwaren, AARAU  
 C. RUCH, Drogerie, SCHAFFHAUSEN  
 QUIDORT & CO., SCHAFFHAUSEN  
 QUIDORT, Drogerie, WINTERTHUR

Wo nicht erhältlich, wende man sich an die alleinige Herstellerin:

**PROPLANTA AG BASEL**

## Bau-Austrocknung von Neu- u. Umbauten



Pat. Druckluft-Verfahren / Ventilier-Trockenöfen / Flecken-  
 Trockner / Austrocknungen in 3 bis 4 Tagen / Beseitigung  
 von Wasserschäden, Schimmelbildung und Hausschwamm

## ROTH & KIPPE, ZÜRICH

UETLIBERGSTRASSE 175

TELEPHON: 52.354





# Schlacken und Löss für Auffüllungen,

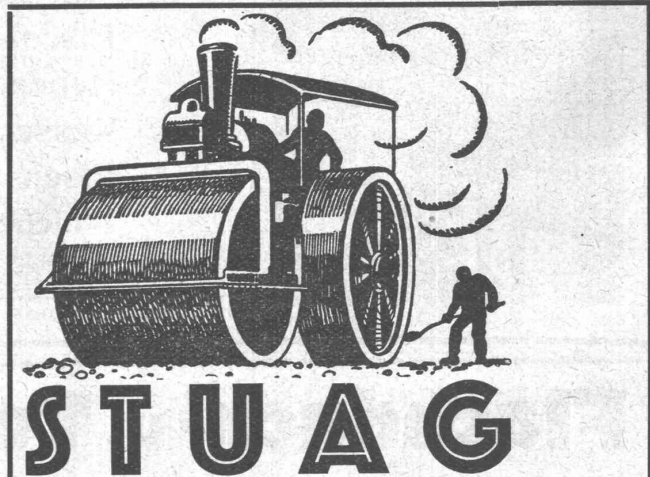
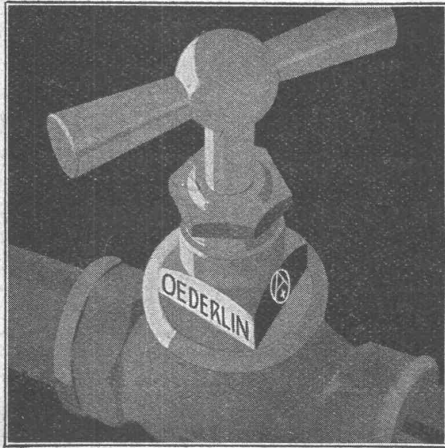
Betonierungen, Plattenfabrikation, Sportplatz-Anlagen etc.

Übernahme von Schrägbodenauffüllungen

## M. AMANN, ZÜRICH

Röschbachstrasse 2

Telephon 63.034



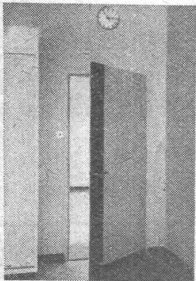
die Schweizerische Strassenbau-Unternehmung A.-G.

erstellt Strassenbeläge aller Art

**PATENTE**  
ERWIRKT **H. KIRCHHOFER**  
**ZÜRICH** LOEWENSTR. 51

Zu verkaufen wegen Bureauaufgabe:  
„Schweiz. Bauzeitung“, Jahrgang 1925 bis 1932; „Innendekoration“, A. Koch, Jahrgang 1931 bis 1932; sowie mehrere antike Werke, alles gebunden, in prima Zustand. —  
Grell, Offerten unter Chiffre **Z. U. 3434** an  
**Rudolf Mosse, A.G., Zürich.**

HANS KISSLING

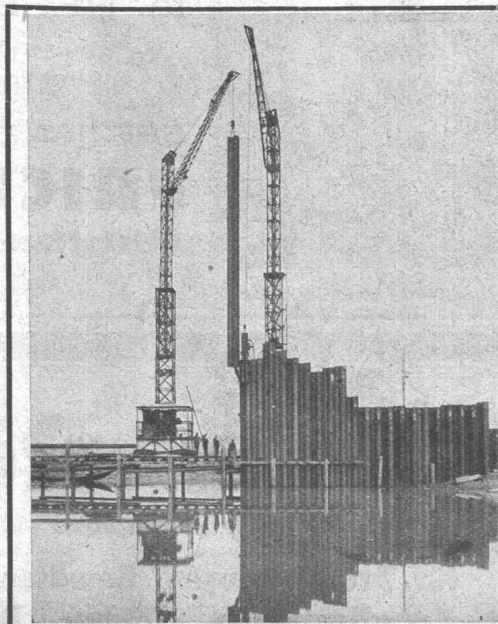


Billigste

### Türzarge in Stahl

Verlangen Sie Prospekte

HANS KISSLING  
EISENBAU AG BERN



## J. J. RÜEGG & Co.

Zürich  
Faido

▲  
Ingenieurbureau  
Bauunternehmung  
▼

Ausführung von Bauarbeiten  
Ausarbeitung von Projekten

Rahmen von „Larsenwänden“  
Kraftwerk Klingnau

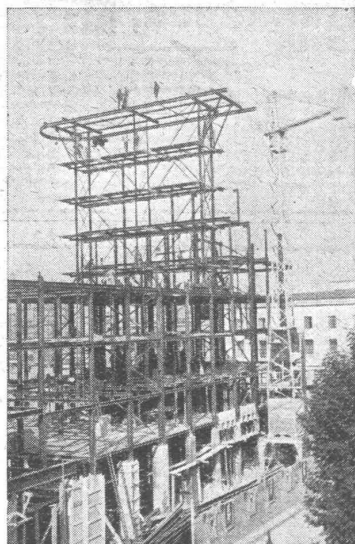


# Schwarzpulver

der eidgen. Pulvermühlen **Aubonne**  
und **Chur** eignen sich vorzüglich

## für alle Sprengarbeiten

Eidg. Pulververwaltung Bern.



## ATELIERS DE CONSTRUCTIONS MÉCANIQUES DE VEVEY S. A.

Telegramm-Adresse: FONDERIE VEVEY • Telephon: No. 69

Wasserturbinen aller Systeme  
Eisen-Hoch- und Brückenbau  
Hebezeuge und Transportanlagen  
Kesselschmiede - Behälter - Rohrleitungen  
Eisen- und Bronze-Giesserei  
Weichen, etc. für Geleise-Anlagen

HOTEL CORNAVIN IN GENÈVE. Stahlskelett, 350 Tonnen.

## Flachdach- u. Terrassen-Beläge

mit

### BITUMITEKT

seit mehr als 25 Jahren glän-  
zend bewährt.

#### Ia. REFERENZEN

Fachberatung unverbindlich  
und kostenlos.

SPEZIAL - UNTERNEHMEN:

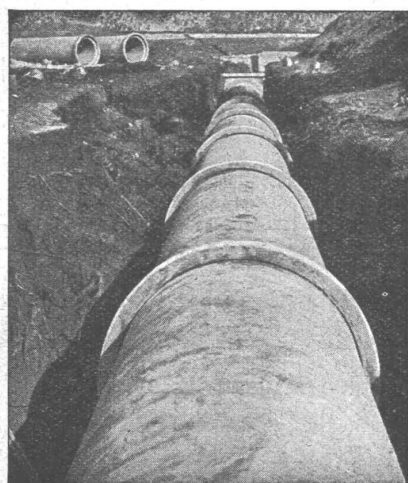
### FRICK-GLASS

Altstätten-Zürich

TEL.: 55.064



Villa mit Flachdach in Goldbach-Zürich. — Bauleitender Architekt: HANS SCHÜPBACH, Zürich.



## Vianini-Röhren

⊕ Patent (Armierte Betonröhren mit Muffen) Patent ⊕

für Druckleitungen, Bewässerungsanlagen,  
Kanalisationen, Dächer, Durchlässe etc.

Lieferanten:

Internationale Slegwarthallen-Gesellschaft  
Luzern

Desmeules Frères  
Fabrique de Produits en Ciment Granges-Marnand

Kostenlose Beratung und Offerten durch:

Dipl. Ing. K. GANZ, Ing.-Bureau für Tiefbau, MEILEN, Telephon 128

Alleinvertreter für die deutsche Schweiz.