

Zeitschrift: Schweizerische Bauzeitung
Herausgeber: Verlags-AG der akademischen technischen Vereine
Band: 101/102 (1933)
Heft: 11

Werbung

Nutzungsbedingungen

Die ETH-Bibliothek ist die Anbieterin der digitalisierten Zeitschriften auf E-Periodica. Sie besitzt keine Urheberrechte an den Zeitschriften und ist nicht verantwortlich für deren Inhalte. Die Rechte liegen in der Regel bei den Herausgebern beziehungsweise den externen Rechteinhabern. Das Veröffentlichen von Bildern in Print- und Online-Publikationen sowie auf Social Media-Kanälen oder Webseiten ist nur mit vorheriger Genehmigung der Rechteinhaber erlaubt. [Mehr erfahren](#)

Conditions d'utilisation

L'ETH Library est le fournisseur des revues numérisées. Elle ne détient aucun droit d'auteur sur les revues et n'est pas responsable de leur contenu. En règle générale, les droits sont détenus par les éditeurs ou les détenteurs de droits externes. La reproduction d'images dans des publications imprimées ou en ligne ainsi que sur des canaux de médias sociaux ou des sites web n'est autorisée qu'avec l'accord préalable des détenteurs des droits. [En savoir plus](#)

Terms of use

The ETH Library is the provider of the digitised journals. It does not own any copyrights to the journals and is not responsible for their content. The rights usually lie with the publishers or the external rights holders. Publishing images in print and online publications, as well as on social media channels or websites, is only permitted with the prior consent of the rights holders. [Find out more](#)

Download PDF: 21.02.2026

ETH-Bibliothek Zürich, E-Periodica, <https://www.e-periodica.ch>

SCHWEIZERISCHE BAUZEITUNG

WOCHENSCHRIFT FÜR ARCHITEKTUR / INGENIEURWESEN / MASCHINENTECHNIK
REVUE POLYTECHNIQUE SUISSE

ORGAN DES SCHWEIZERISCHEN INGENIEUR- UND ARCHITEKTEN-VEREINS
UND DER GESELLSCHAFT EHEMAL. STUDIERENDER DER EIDG. TECHN. HOCHSCHULE
GEGRÜNDET 1883 VON ING. A. WALDNER / HERAUSGEGEBEN VON ING. C. JEGHER

Vereins-Mitglieder, beim Verlag: Schweiz 32 Fr.,
Ausland 40 Fr. jährl.; Nicht-Mitglieder: Schweiz
40 Fr.; Ausland 50 Fr., postamtlich abonniert
40 Fr. zuzüglich Gebühren. / Einzel-Nr. 1 Fr.

VERLAG CARL JEGHER, ZÜRICH
Dianastrasse 5 / Postcheck VIII 6110
Telephon: 34.507 ■ In Kommission
bei Rascher & Cie., Zürich u. Leipzig

Inserate durch die A.-G. der Unternehmungen
RUDOLF MOSSE, Zürich, Basel. / Die
viergespaltene Colonelzeile 50 Cts., Titelseite
80 Cts., ausländ. Anzeigen 60 Cts., Titelseite 1 Fr.

F. Bender.

BAU
BESCHLÄGE

ZÜRICH, OBERDORFSTRASSE 9 U. 10 - TEL.: 27.192

Aufzüge Lerch

für Briefe, Speisen, Waren
erstellt
Aug. Lerch, Zürich
Oetenbachgasse 5 Tel.: 33.000

Ing. Karl Kieser
Zollikon-Zürich

Oberdorfstr. 31 Telephon 49515

Sondierbohrungen,
Fels- und Dammverfestigungen
mit Zement- und Chemischen
Injektionen.

BERCHTOLD & CO.
THALWIL

TEL. 920.501



HEIZUNG

WARMWASSER
LÜFTUNG

PROJEKTE U. BERATUNG KOSTENLOS
BESTE REFERENZEN

LUXFER

Verlangen Sie Prospekte

ROB. LOOSER & CIE., ZÜRICH

Beton-Gitterfenster für Fabriken
sind billiger als schmiedeeiserne

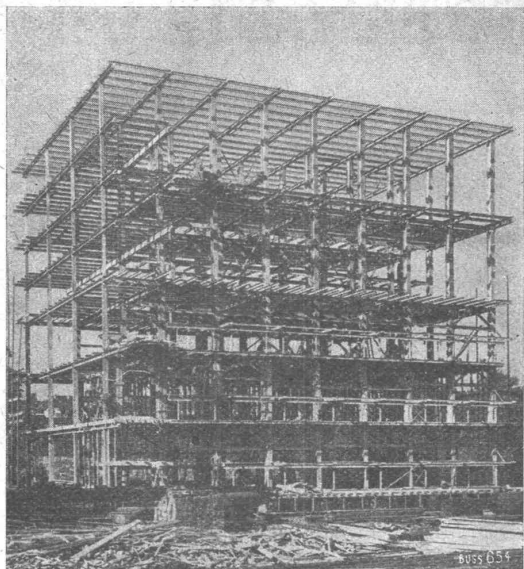
Telephon: 37.205



SEEWASSERLEITUNGEN

NACH PATENTIERTEM SCHWEISSVERFAHREN

W. STÄUBLI, INGENIEUR, ZÜRICH 3
GRUBENSTRASSE 1-3 TELEPHON 56.633-35



Stahlskelett des Kühlhauses im Bahnhof Basel.

STAHL- HOCHBAU

BUSS & BASEL



ARCHITEKTEN!

Schweiz. Thermosit-Bims von Choindex

ist ein hochisolierender Kunstbims (Boden-, Terrassen- und Dach-Isolierung, Blindbodenauffüllung). Prospekte und Muster durch:

A. ZARN, ZÜRICH - Postfach Selnau 115, Telefon Nr. 54134

A. Schmid's Erben, Zürich

Asphalt - Geschäft Gegründet 1865 Telefon 32.108

Ausführung aller vorkommenden

Gussasphaltarbeiten

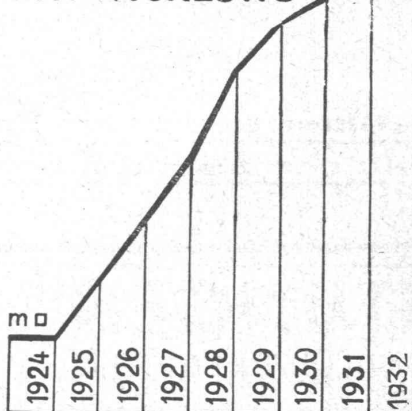
für Hoch- und Tiefbau

Ersteller der **Fundament-Isolierungen** gegen Grundwasser bei den Neubauten:

Bankgebäude Leu & Co., A.-G., Zürich im Jahre 1914
Schweiz. Nationalbank Zürich im Jahre 1920 : Eidgen.
Grossflugzeughalle Dübendorf im Jahre 1922 : Heizraum
der Zentralwerkstätte Seefeld der Zürcher Strassenbahn
im Jahre 1923 : Neubau Schweizer Volksbank im Jahr 1923
Basler Handelsbank; Umbau Börse Zürich 1931.

KORKSTEINWERKE A.G. KÄPFNACH - HORGEN

UNSERE
ENTWICKLUNG



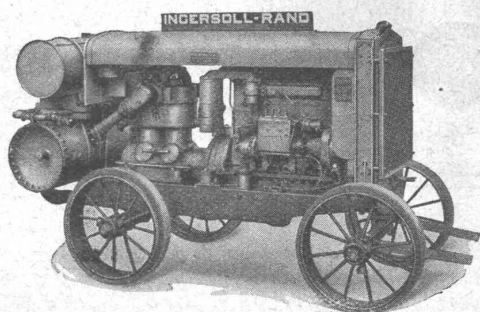
EIN
BEWEIS

UNSERER
LEISTUNGSFÄHIGKEIT

GEGEN KÄLTE
WÄRME
SCHALL

KORK

KORKSTEINWERKE A.G. KÄPFNACH - HORGEN



Rohölkompessor
20/26 PS.

Ingersoll-Rand

KOMPRESSOREN und DRUCKLUFTWERKZEUGE

sind **unerreicht** in Leistung, Lebensdauer und Wirtschaftlichkeit. Ein kostenloser, unverbindlicher Versuch wird auch Sie überzeugen.

INGENIEURBUREAU
ROBERT AEBI & CIE. A.G. ZÜRICH
BAUMASCHINEN - MASCHINENFABRIK

BAUWERKZEUGE BAUBESCHLÄGE BAUEISEN



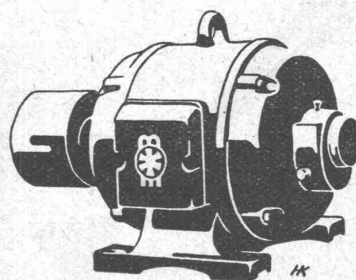
beziehen Sie
vorteilhaft von

J. G. KIENER & WITTLIN A.-G.

Eisen und Metalle

Schauplatzgasse 23 **BERN** Telephon: 29.122

Verlangen Sie unsere illustrierten
KATALOGE u. LAGERLISTEN!



Für Pumpen-Anlagen,
Aufzüge etc.

D. R. P.

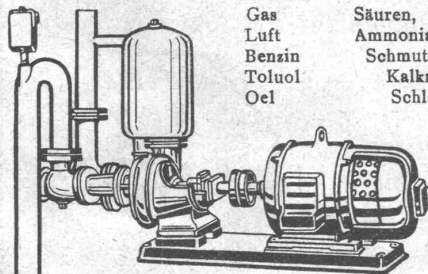
Selbstansaugende, ventillos

⊕ Patent

Zentrifugal-Pumpen

fördern:

Gas	Säuren, Laugen	Fäkalien
Luft	Ammoniakwasser	Teer
Benzin	Schmutzwasser	Trester
Toluol	Kalkmilch	Sand
Öel	Schlamm	Kies



Keine metallischen
Abdichtungsflächen

Maschinenfabrik a. d. Sihl A.-G., Zürich
Tel. 33.514 vorm. A. Schmid Gegr. 1 71

geräuschlose Meidinger-Motoren

Verlangen Sie kostenlos unsere
Preislisten oder Vertreterbesuch



G. Meidinger & Cie, Basel

Glasdächer Dachoberlichter

in klafflosen ⊕ Systemen „Kully“

Glasdachwerke

Simon Kully, Olten

Dipl.-Ingenieur E. T. H.

Aeltestes Spezialgeschäft
Eigenes Ingenieurbureau

Gegründet 1854
Telephon 20.56

Centralheizungen

Ventilations-, Entnebelungs-, Trocken-, Warmwasserbereitungs-Anlagen / Pat. Centralapparate für Heizung, Befuchtung, Ventilation und Kühlung für die Textilindustrie



**J. RUCKSTUHL
BASEL**

Aktiengesellschaft, Fabrik für Centralheizungen

STEREOPHOTOGRAMMETRIE

Geodäsie Nivellement

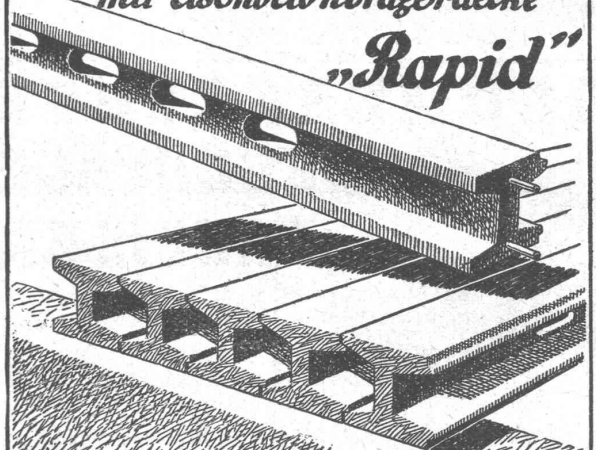
Kartographie

Technisches Bureau

**LEUPIN u. SCHWANK
BERN**



*Baut
rasch, solid & billig
mit Eisenbetonträgerdecke
„Rapid“*



GEORG STREIFF & Co.
Winterthur



Naturasphalt von Travers

Schweizer-Produkt

Anerkannt bester Asphalt
für jede Art
Asphaltbelag.

E. R. Zetter & Co.
in Solothurn.

Gegründet 1843



Fabrik-Marke



**Schweizer
Unternehmen**

OSCAR VILLIGER

CHEMISCHE FABRIK „HEMATECT“

ST. LOUIS (Ht. Rhin) und Filiale BASEL, Rheinschanze 2

„Hematect“ gesetzlich und international geschützt, die idealste Dachhaut, die idealste Isolierung und der wirksamste Schutzanstrich, widersteht allen Angriffen durch Hitze, Kälte, Russ, Rost, Säuren, Gase, Laugen etc.

„Hematect“ lässt sich kalt verarbeiten u. ist nicht entflammbar



SAURER

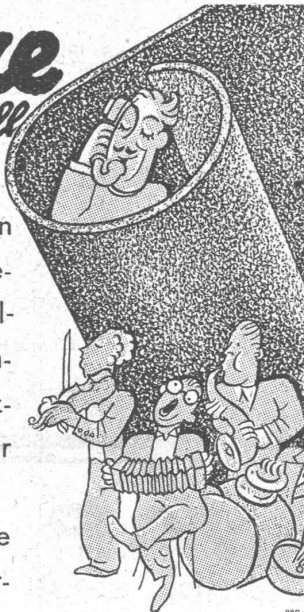


Schweizer Konstruktion Schweizer Arbeit Schweizer Qualität

Komplette Typenschau im Stand 102 der Automobil-Ausstellung in Genf

Filze gegen Schall und Lärm

in Streifen, Platten
und in allen Spe-
zialformen. Schall-
schwächend, an-
genehm und nütz-
lich in unserer
lärmigen Zeit.
Lassen Sie unsere
Spezial-Muster-
karte kommen.



SCHNORR

Usterstrasse 5 • Zürich • Telefon 34.610

Klaus & Mettler

fenster

fabrik
Albisrieden-Zürich Tel. 36.461



Bel-Air Métropole, Lausanne
Gesamtlieferung der
Glaserarbeiten

LICHTPAUSEN

„CENTRALE“ Lichtpaus-
und Plandruck-Anstalt

E. Vorbach, Basel

Steinentorstr. 10 Tel. 21.336

Dieser hundertfach bewährte

Volldieselskompressor

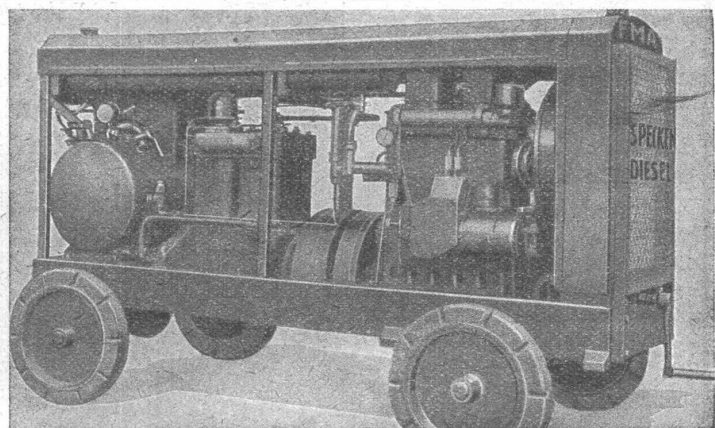
ist mehr als irgend ein sogenannter

Rohölkompessor

Weshalb? sagt Ihnen auf Wunsch:

A. SPECKEN, Böcklinstr. 16, ZÜRICH 7

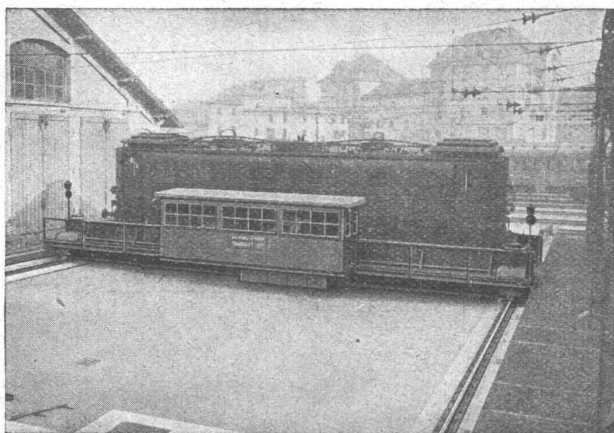
Spezialhaus für Pressluftanlagen



A.-G. der
Maschinenfabrik
von

Theodor Bell & Cie.

Kriens
bei
Luzern



Elektrische Schiebebühne von 150 Tonnen Tragkraft und 13 m Grubenbreite,
der Schweiz. Bundesbahnen, Kreis II, Luzern

Hebezeuge und Transport-Anlagen

Schiebebühnen, Drehscheiben, Rangier-
anlagen, Laufkrane, Drehkrane, Ver-
ladebrücken, Transportanlagen für
Massen- und Stückgüter — Schützen
und Wehranlagen — Drahtseilbahnen
für Personen- und Güterbeförderung,
Seilwinden für Industrien, Berg- und
Kraftwerke.

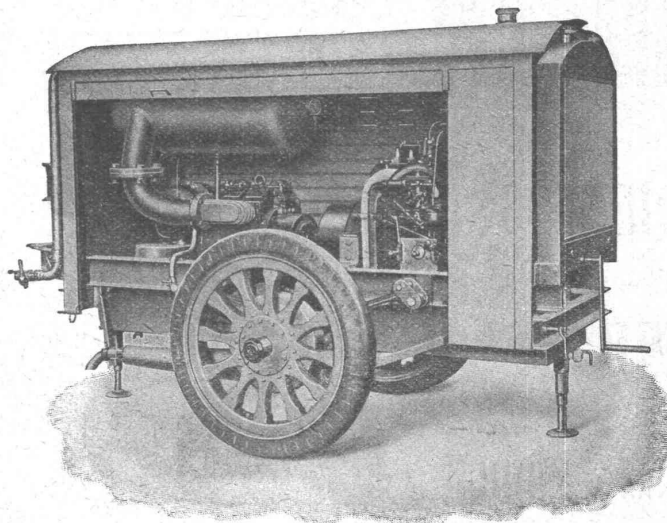
WEBER & SCHWAB, BIEL

UNTERER QUAI 41 / TELEPHON 52.86

Lamellenlose Rotationskompressoren - Vakuumpumpen - Gebläse Luft- und Wassergekühlt

Fahrbare
Kompressoren-Anlage

Effektive Leistung
3 m³ pro Minute



Betriebsdruck
7 atü

Schweizer
Qualitätsfabrikat



Es gibt kein besseres Kontrollmittel für Ihren Betrieb!



Die Leuchtbildwaage als Kontrollorgan in einer Textilfabrik



SCHENCK

CARL SCHENCK EISENGIESSEREI U. MASCHINENFABRIK DARMSTADT GMBH

MANOMETER A.-G., ZÜRICH, Stampfenbachstrasse 61

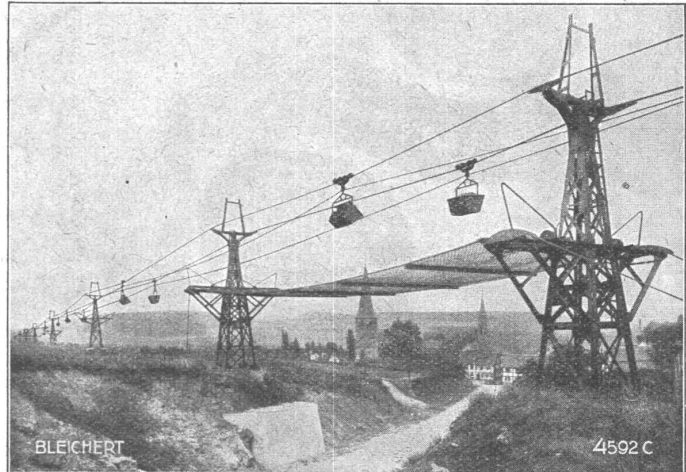
Bleichert-Transportanlagen

erhöhen die Wirtschaftlichkeit

Wir liefern:

Bandförderer	Kabelkrane
Becherwerke	Kabelbagger
Drahtseilbahnen	Plattenbänder
Elektrokarren	Seilrangieranlagen
Elektrowagen	Seiltreidelanlagen
Hängebrücken	Streckenförderungen

**Leipziger Frühjahrsmesse:
Halle 7, Stand 190**



Drahtseilbahn von 2000 m Länge, 150 t/h Leistung
der Rheinisch-Westfälischen Kalkwerke Dornap in Gruitzen (Rheinland)

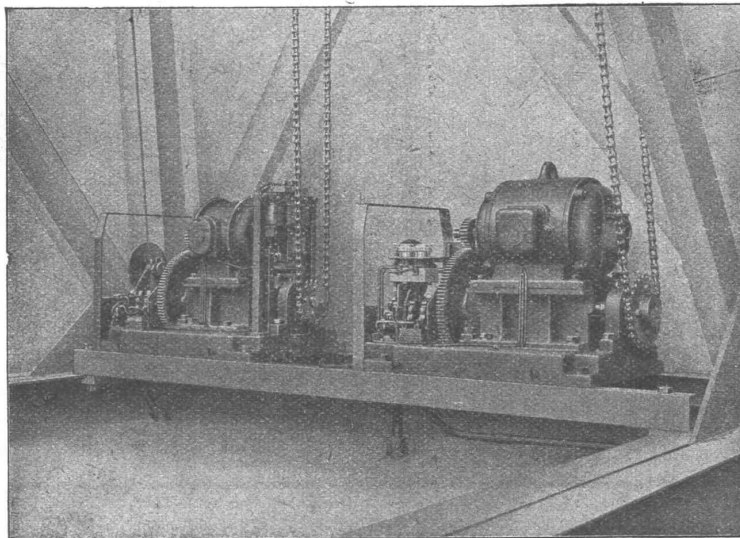
Vertretung in der Schweiz: Ing. E. CONSTAM, ZÜRICH, Susenbergstr.7 - Tel. 25.695

Bleichert-Transportanlagen

S. m. b. H. Leipzig

CARL MAIER & CIE., SCHAFFHAUSEN

Fabrik elektrischer Apparate und Schaltanlagen



Antriebs- und Steuermaschinen für zwei Kirchenglocken
(Schutzhauben abgehoben)

Elektrische Kirchenglocken- Antriebe

**mit und ohne automatische
Turmuhrsteuerung**

**Offerten und Ingenieur-
besuch kostenlos**

Bewährter Betrieb