

Zeitschrift: Schweizerische Bauzeitung
Herausgeber: Verlags-AG der akademischen technischen Vereine
Band: 101/102 (1933)
Heft: 10

Werbung

Nutzungsbedingungen

Die ETH-Bibliothek ist die Anbieterin der digitalisierten Zeitschriften auf E-Periodica. Sie besitzt keine Urheberrechte an den Zeitschriften und ist nicht verantwortlich für deren Inhalte. Die Rechte liegen in der Regel bei den Herausgebern beziehungsweise den externen Rechteinhabern. Das Veröffentlichen von Bildern in Print- und Online-Publikationen sowie auf Social Media-Kanälen oder Webseiten ist nur mit vorheriger Genehmigung der Rechteinhaber erlaubt. [Mehr erfahren](#)

Conditions d'utilisation

L'ETH Library est le fournisseur des revues numérisées. Elle ne détient aucun droit d'auteur sur les revues et n'est pas responsable de leur contenu. En règle générale, les droits sont détenus par les éditeurs ou les détenteurs de droits externes. La reproduction d'images dans des publications imprimées ou en ligne ainsi que sur des canaux de médias sociaux ou des sites web n'est autorisée qu'avec l'accord préalable des détenteurs des droits. [En savoir plus](#)

Terms of use

The ETH Library is the provider of the digitised journals. It does not own any copyrights to the journals and is not responsible for their content. The rights usually lie with the publishers or the external rights holders. Publishing images in print and online publications, as well as on social media channels or websites, is only permitted with the prior consent of the rights holders. [Find out more](#)

Download PDF: 21.02.2026

ETH-Bibliothek Zürich, E-Periodica, <https://www.e-periodica.ch>

SANITÄRE INSTALLATIONEN



W. GOLDENBOHM



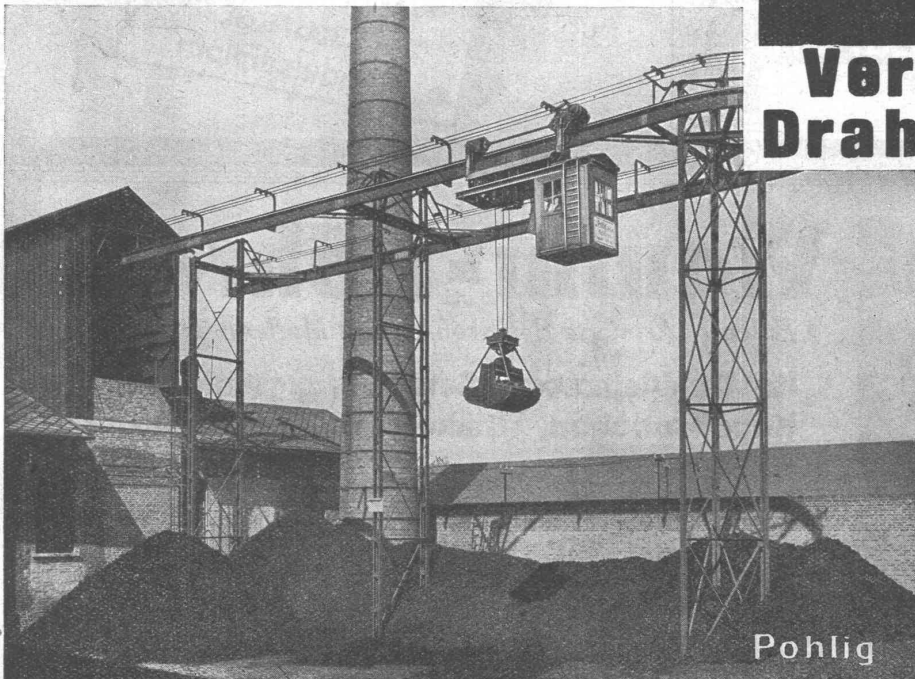
ZÜRICH

Dufourstrasse 47

Telephon 20.860 und 24.775

POHLIG

Verladeanlagen Drahtseilbahnen



Das Bild veranschaulicht eine Elektrohängebahn mit Förderstandskatze und Zweiseilgreifer für Kesselbekohlung. Stündliche Leistung: 14 t Braunkohle.

In über 60 Jahren unseres Bestehens bauten wir mehr als 6000 Drahtseilbahnen, Förder- und Verladeanlagen



**J. POHLIG AKTIENGESELLSCHAFT
KÖLN-ZOLLSTOCK**

Vertretung für die Schweiz:
FR. WALDHERR, ZÜRICH, SEEFELDSTR. 120

Inseraten-Akquisiteure ... Der Reklameleiter eines grossen Unternehmens unterzieht in der N. Z. Z. diese so verschieden beurteilte Berufsgruppe einer Betrachtung, der wir folgende Stellen entnehmen: «Ich empfangen prinzipiell alle Inseratenakquisiteure und lasse sie nicht etwa längere Zeit warten, falls ich nicht dringlich mit andern Besuchen beschäftigt bin. Dies geschieht aus der Erwägung heraus, dass es meinem Prinzipal auch nur recht sein kann, wenn seine Vertreter durchweg sofort empfangen werden.

Man sollte nun allerdings annehmen, dass die heutige Zeit dazu beitragen würde, unseriöse Vertreter oder Akquisiteure unnützer Reklameobjekte zu beseitigen. Leider scheint dies nicht der Fall zu sein. Immer wieder erhält man Besuche von Akquisiteuren und Angebote verschiedenster Gattung, vor allem scheinen Offerten von Insertionen in Schreibmappen, Speise-

karten, Zeitschriftenumschlägen usw. in vermehrtem Masse einzu-
gehen. Gerade in der heutigen Zeit wäre eine Sanierung nötig und nützlich. Unsere vorzüglichsten Reklamegelegenheiten sind doch die guten Tageszeitungen und Zeitschriften. Ich stehe auf dem Standpunkt, dass hier eine allzu starke Reduktion der Aufträge nur schaden kann. Dagegen verplumpere man aber seine verfügbaren Mittel nicht und lehne konsequent alle diese zweideutigen Reklamegelegenheiten ab, die in Auflage, Verbreitung usw. zudem meist unkontrollierbar sind. Wenn dies die Reklameleiter der grösseren Firmen durchweg so halten, so verschwinden alle diese sogenannten Propagandaunternehmen sicherlich zu einem grossen Teile, und der Erfolg der übrigen Reklame wäre deswegen keinesfalls geringer.»

Zu den für den Inserenten wertlosen Reklame-Objekten ge-

**Bei Oelheizung
aufs Ganze gehen,
nicht durch spielerische
Details sich bluffen lassen**

WAYNE

der führende Amerikaner-Brenner mit der 40-jährigen Erfahrung bietet in Betriebssicherheit derartige überlegene Beweise, daß kein kühl rechnender Hausbesitzer abschließen sollte, ohne WAYNE zu prüfen.

Prospekte durch

C. RÜEGGER & CO.

OEL-FEUERUNGS-ANLAGEN

Küsnacht / Zürich

TEL. 910 655

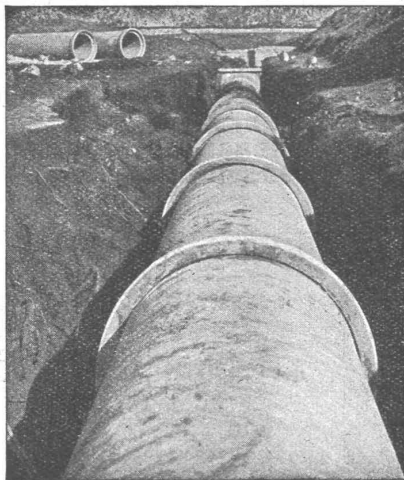


Schweiz. Lichtpausanstalten A.-G., Zürich

vormals Hatt & Cie. - Zähringerstrasse 55 (beim Central)

Vervielfältigungen jeder Art

Reichhaltiges Lager in allen technischen Papieren



Vianini-Röhren

✦ Patent (Armierter Betonröhren mit Muffen) Patent ✦

**für Druckleitungen, Bewässerungsanlagen,
Kanalisationen, Dücker, Durchlässe etc.**

Lieferanten:

Internationale Slegwarthallen-Gesellschaft
Luzern

Desmeules Frères
Fabrique de Produits en Ciment Granges-Marnand

Kostenlose Beratung und Offerten durch:

Dipl. Ing. K. GANZ, Ing. - Bureau für Tiefbau, MEILEN, Telefon 128

Alleinvertreter für die deutsche Schweiz.

hören vor allem die vom S. I. A. und B. S. A. ihren Mitgliedern verbotenen Architekten-Monographien, was nächstens hier näher begründet werden soll.

Heraklithplatten werden neuerdings zur Schallabsorption bei der Auskleidung von Tonfilmtheatern usw. verwendet. Die Platten bleiben unverputzt sichtbar, sie haben abgefasste Kanten und können in beliebigen Farbtönen bezogen werden. Näheres enthält die Heraklith-Rundschau vom Januar 1933.

Waldmann-Denkmal in Zürich. Am 9. Januar d. J. hat das Denkmal-Komitee den Vertrag über die Erstellung eines Reiterstandbildes mit Bildhauer Haller abgeschlossen. Als Standort des Denkmals ist ein Platz etwas oberhalb des linken Widerlagers der Münsterbrücke bestimmt. Das Standbild dürfte in der zweiten Hälfte des Jahres 1934 vollendet sein. Bis dahin hofft das Komitee die ihm noch fehlenden Mittel aufzubringen.

ELEKTRISCHE UNTERNEHMUNGEN

G. PFENNINGER & CO
TELEPHON 32.930 ZÜRICH 3

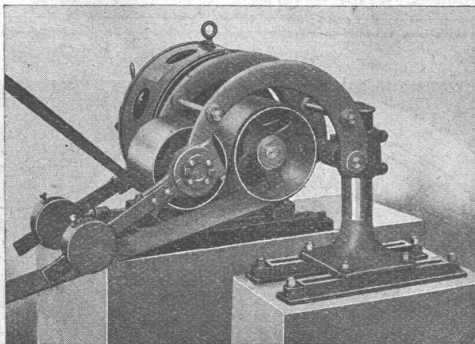


GESELLSCHAFT DER
VON **L. ROLL** SCHEN
EISENWERKE IN GERLAFINGEN



WERK: **EISENWERK CLUS** KLUS

LENIX-GETRIEBE



Lenix Typ B (mit zwei Hebeln).

**Direkter Antrieb
bei grössten Uebersetzungs-Verhältnissen
und kleinsten Achsendistanzen**

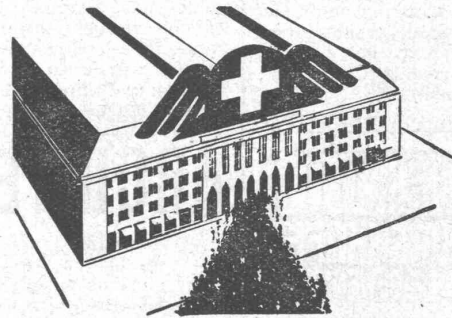
Sparen Vorgelege, Kraft, Riemen und Platz

Geliefert für Uebertragungen bis 1000 PS, 1200 mm
Riemenbreite und Uebersetzungen bis 1:25

WERK: **GIESSEREI OLTEN** OLTEN

**Rohguss
zu Riemenscheiben und Zahnrädern
jeder Grösse und Konstruktion**

DRUCKSACHEN A.-G. JEAN FREY, ZÜRICH



Alle ruft das Gebot der Zeit!

Jetzt müssen wir einander
helfen!

Wir müssen Arbeit und Ver-
dienst im Lande schaffen.

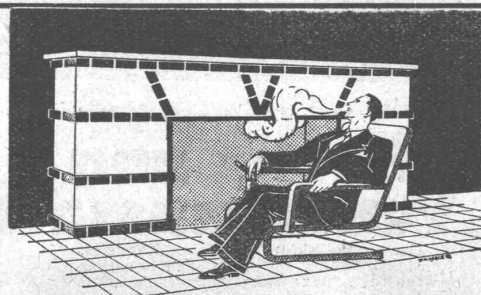
Architekten, Ingenieure, Bau-
meister! Besuchen Sie die

Schweizer Baumesse Basel
25. März bis 4. April 1933

Sehr großes Angebot neuester
schweizer Baumaschinen
und Baumaterialien aller Art.

Einfache Fahrkarten gelten
auch für die Rückfahrt.

Einkäuferkarten durch die
Aussteller und die Messe-
Direktion in Basel.



Gustav BODMER & CIE.
Holbeinstr. 22 ZÜRICH Telefon 21273

Cheminées / Öfen / Zentralheizungen

S.T.S.

Schweizer. Technische Stellenvermittlung
Service Technique Suisse de placement
Servizio Tecnico Svizzero di collocamento
Swiss Technical Service of employment

ZÜRICH, Tiefenhöfe 11 — Telefon: 35.426 — Telegramme: INGENIEUR ZÜRICH.
Für Arbeitgeber kostenlos. Für Stellensuchende Einschreibgebühr 2 Fr. für 3 Monate.
Bewerber wollen Anmeldebogen verlangen. Auskunft über offene Stellen und Weiterleitung von Offerten erfolgt nur gegenüber Eingeschriebenen.

Maschinen-Abteilung.

117 Chimiste spécialiste en cirages, chef de fabrication et direction technique, brevet de chimiste et pratique du métier, stage en usines. Suisse Romande.

ARCHITEKTEN!

Schweiz. Thermosit-Bims von Choindex

ist ein hochisolierender Kunstbims (Boden-, Terrassen- und Dachisolierung, Blindbodenauffüllung). Prospekte und Muster durch:

A. ZARN, ZÜRICH - Postfach Seinau 115, Telefon Nr. 54134

Bauingenieur

mit mehrjähriger, vielseitiger Unternehmerpraxis sucht Stelle, event. spätere Beteiligung möglich. — Offerten unter Chiffre Z. L. 689 befördert

Rudolf Mosse, A.-G., Zürich.

PATENTIERE
ERWIRKT **H. KIRCHHOFFER**
ZÜRICH LOEWENSTR. 51

Junger

BAUFÜHRER

mit Diplom einer Baufachschule sucht Stelle zur weiteren Ausbildung. Suchender hat schon selbständig Bauten übernommen und ausgeführt. Evt. könnten je nach Ort Aufträge f. Einfamilienhäuser mitgebracht werden. — Offerten u. Chiffre Z. B. 642 bef. **Rudolf Mosse, A.-G., Zürich.**

ARCHITEKT

36 Jahre, mit Technikums- und Hochschulbildung und langjähr. Praxis in Deutschland, Frankreich und der Schweiz, sucht sich in gutgehendes Architekturbureau Zürichs zu verassocieren oder gutbezahlte Vertrauensstelle ev. Bauführerstelle zu Grossbaute. Offerten u. Chiffre Z. M. 671 bef. **Rudolf Mosse, A.-G., Zürich.**

ARCHITEKT

Schweizer, sicherer Entwerfer und Darsteller, In- und Auslandspraxis, Wettbewerbserfolge, sucht entsprechende Stellung. — Offerten unter Chiffre Z. M. 553 befördert

Rudolf Mosse, A.-G., Zürich.

Tüchtiger INGENIEUR

30 jähr. Tätigkeit im Eisenbahnbau und Eisenbahn-Untersuchungen, deutsch, französisch u. russisch, sucht Stellung in Europa oder Ueberseeländern. — Offerten unter PFD 1543 an **Rudolf Mosse, A.-G., Zürich.**

119 Verkaufs-Ingenieur für Spezialabteilung Düsen und Filter, sowie damit ausgestattete Spezialapparate für Heizung, Ventilation, chem. Industrie, und Luft-Konditionierung. Nachweisbare Acquisitionerfolge verlangt. Deutsche Schweiz.

Bau-Abteilung.

116 Architekt oder Bautechniker, für Mitwirkung an Wettbewerben, Ausarbeitung von Ausführungsplänen zu Schulhausbau, sowie Bauleitung zu Siedlungsbauten, zu baldigem Eintritt. Nur Herren mit reicher Erfahrung, die sich über Wettbewerbserfolge ausweisen. Architektur-Bureau Kt. Bern.

Malergenossenschaft

Wagnerstrasse 11

Bern

Uebernahme aller einschlagenden Berufsarbeiten in Neu- u. Umbauten, Reparaturen

Atelier für Autolackierung mit Spritzanlage. Schilder und Schriften.

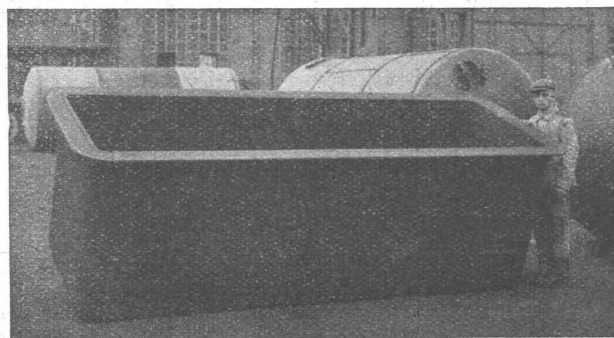
Gipser- u.

Dipl. Ing. E. T. H.

mit 6 jähriger Bureau- und Baupraxis in Eisenbeton, Wasserbau, Wasserversorgungen etc., sowie allgemeinen Hoch- und Tiefbau, sucht Stelle auf 1. April oder später, wenn möglich nach Zürich oder Bern. Gute Zeugnisse zur Verfügung. — Offerten erbeten unter Chiffre Z. E. 624 an **Rudolf Mosse, A.-G., Zürich.**

Dipl. ARCHITEKT

30 Jahre alt, künstlerisch sehr befähigt und in allen Konstruktionen erfahren, mit 6 jähriger guter Bureau- und Baustellenpraxis, tüchtige Arbeitskraft, sucht sich zum Frühjahr zu verändern. Reflektiert eventl. auch auf Beteiligung in gut eingeführtem Architekturbureau. Angebote werden erb. u. Chiffre Z. P. 518 an **Rudolf Mosse, A.-G., Zürich.**



VERZINKUNGSKESSEL für unsere Abt. Verzinkerei von demersand 1 Vm Werk

Verzinkung ist Vertrauenssache

Nur zuverlässiges Personal und erstklassiges Material schafft wirklich dauerhaften Rostschutz. Wir verzinken seit Jahren für die S. B. B., die Privatbahnen, die Grosskraftwerke und für Eisenkonstruktions-Firmen. — Verlangen Sie Angebot.

VERWO A.-G., Wolfhausen (Kanton Zürich)
Abt. Verzinkerei Tel. Nr. 46



Das Barometer

Ihres Erwerbseinkommens zeigt, wenn Sie ein Unfall trifft, oft auf „Veränderlich“. Wie können Sie erreichen, daß es auch dann auf „Beständig“ steht? Durch den Abschluß einer Unfall-Versicherung! Sie erlaubt Ihnen, die Zeit der Erwerbsunfähigkeit ohne finanzielle Opfer zu überwinden.



„ZÜRICH“ UNFALL
Allgem. und Haftpflicht-Versicherungs-Aktiengesellschaft
Generaldirektion in ZÜRICH Mythenquai 2

Vergünstigungen gemäss Vertrag mit dem Schweizer Ingenieur- und Architekten-Verein beim Abschluss von Unfall-Versicherungen.



Von den in der Schweiz hergestellten Lastwagen
hat

SAURER

58 1/2 % im Betrieb

(Zahlen aus dem Statistischen Jahrbuch der Schweiz pro Ende 1931)

AKTIENGESellschaft ADOLPH SAURER

ARBON

BASEL

MORGES

ZÜRICH

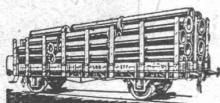
Blachen

Widmann

liefern wir seit über 50 Jahren in unverwüster Schweizer Qualitätsarbeit. **Beweis:** „Bei einer Belastung von 50 cm Wassersäule bleiben Stamm-Blachen dicht“. Verlangen Sie den reichillustrierten, interessanten Prospekt B und überzeugen Sie sich selbst!

STAMM & CO EGLISAU

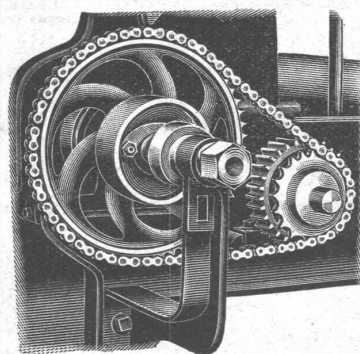
WAGENDECKEN & WACHSTUCHFABRIK · TEL. 2



**Rohrleitungen
und
Apparate aus Eisenblech**
bis zu 15 mm Wandstärke liefern
sauber und vorteilhaft
Rich. Bertrams A.G.
Telephon: Basel 13 Seiten 46 90

Druckfächer

liefert prompt und billig
Beauchamp & Co., Zürich.



RENOLD- KETTEN- ANTRIEBE

sind das
anpassungsfähigste
Kraftübertragungs-
element für alle
Neukonstruktionen od.
Umänderungen

Renold-Kettenantriebe sind Präzisionsantriebe
und nicht zu vergleichen mit Gall-Kettenantrieben

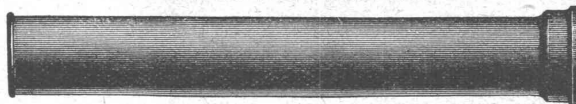
W. EMIL KUNZ, ZÜRICH 2

Gotthardstrasse 21

Telephon 52910

Gußeiserne Muffen- u. Flanschenröhren sowie Formstücke

Schweizer
Normalien
—
Lager
in Winterthur



für
normalen
und höheren
Betriebsdruck

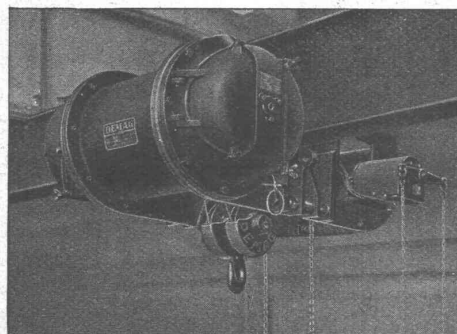
KÄGI & CO., WINTERTHUR

Telephon: 24.15

Keim
MINERALFARBEN

wetterfest und lichteht, seit
50 Jahren anerkannt bestes
Material für farbige Fassaden.
Man hüte sich vor Nachahmungen

CHR. SCHMIDT SÖHNE
Zürich 5 Hafnerstrasse 47



„Kurze Katze“, für Kurven bis 3 m Radius.

DEMAG ELEKTROZÜGE

Spezialausführung „Kurze Katze“, grösste
Ersparnis an Bauhöhe.

HEBEZEUGE VON WELTRUF

**ING. G. BÄUMLIN
LUZERN**

TELEPHON Nr. 20040

Verzinkerei Pratteln

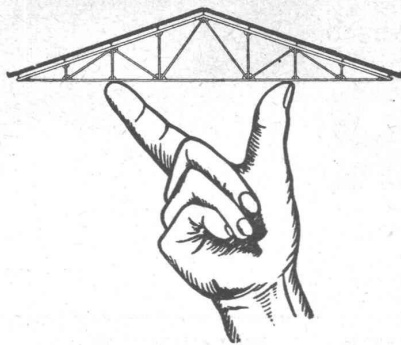
Pratteln vorm. H. Keller & Co.
(Baselland) Tel. 36 u. 230

A/G

Grösstes Werk dieser Art in der Schweiz

Die wichtigsten Eisenkonstruktionen für die Elektrifikation der Schweizer Bundesbahnen und Privatbahnen, die Masten der Uebertragungsleitungen und Freiluftstationen unserer Grosskraftwerke, sowie Radiotürme, Röhren aller Kaliber, Blech-, Kleisen- und Gusswaren für alle Branchen, werden heute vorzugsweise gegen Rostangriff
heiss verzinkt.

Maximale Verzinkungslänge 22 Meter.



Leichtplatten-Dächer aus armiertem Bimsbeton

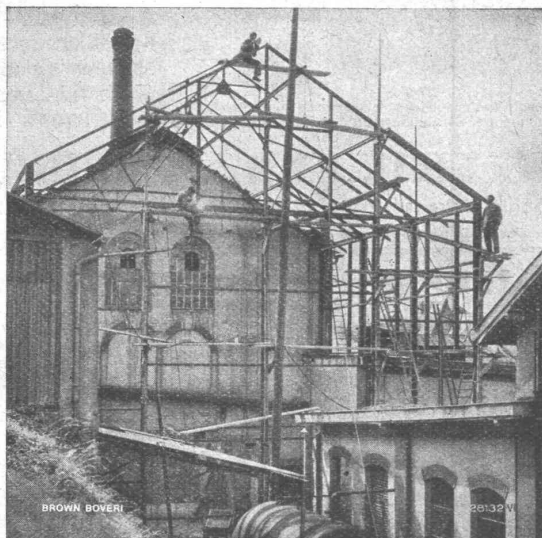
Hohe Isolierfähigkeit
Äusserst niederes Eigengewicht
Tropfensicherheit, Feuersicherheit
Schnelle Montage

Verlangen Sie Prospekte,
Offerte und Referenzen

AG für Bimsbeton-Industrie Zürich
Universitätsstrasse 69
Telephon 44.106

A. G. BROWN, BOVERI & CIE., BADEN

Technische Bureaux: Baden, Basel, Bern, Lausanne



BROWN BOVERI

38132 V

Vergrösserung der Halle des Gaswerkes Baden
Eisenkonstruktion, elektrisch geschweisst

Schweissumformer
in
höchster Vollendung

Ueber **1000** Anlagen
in
allen Weltteilen

STEINZEUG

Röhren u. Formstücke, Futter-Tröge. Krippen, Einmachttöpfe etc.

garantiert säurebeständig glasiert
liefern in **erstklassiger Qualität** zu billigsten Preisen:

Schweizerische
Steinzeug-Röhren-Fabrik A.-G.
Schaffhausen

Steinzeugfabrik Embrach A.-G.
für Kanalisation u. chemische Industrie
Embrach (Zürich)