

**Zeitschrift:** Schweizerische Bauzeitung  
**Herausgeber:** Verlags-AG der akademischen technischen Vereine  
**Band:** 101/102 (1933)  
**Heft:** 10

## **Werbung**

### **Nutzungsbedingungen**

Die ETH-Bibliothek ist die Anbieterin der digitalisierten Zeitschriften auf E-Periodica. Sie besitzt keine Urheberrechte an den Zeitschriften und ist nicht verantwortlich für deren Inhalte. Die Rechte liegen in der Regel bei den Herausgebern beziehungsweise den externen Rechteinhabern. Das Veröffentlichen von Bildern in Print- und Online-Publikationen sowie auf Social Media-Kanälen oder Webseiten ist nur mit vorheriger Genehmigung der Rechteinhaber erlaubt. [Mehr erfahren](#)

### **Conditions d'utilisation**

L'ETH Library est le fournisseur des revues numérisées. Elle ne détient aucun droit d'auteur sur les revues et n'est pas responsable de leur contenu. En règle générale, les droits sont détenus par les éditeurs ou les détenteurs de droits externes. La reproduction d'images dans des publications imprimées ou en ligne ainsi que sur des canaux de médias sociaux ou des sites web n'est autorisée qu'avec l'accord préalable des détenteurs des droits. [En savoir plus](#)

### **Terms of use**

The ETH Library is the provider of the digitised journals. It does not own any copyrights to the journals and is not responsible for their content. The rights usually lie with the publishers or the external rights holders. Publishing images in print and online publications, as well as on social media channels or websites, is only permitted with the prior consent of the rights holders. [Find out more](#)

**Download PDF:** 22.02.2026

**ETH-Bibliothek Zürich, E-Periodica, <https://www.e-periodica.ch>**

# SCHWEIZERISCHE BAUZEITUNG

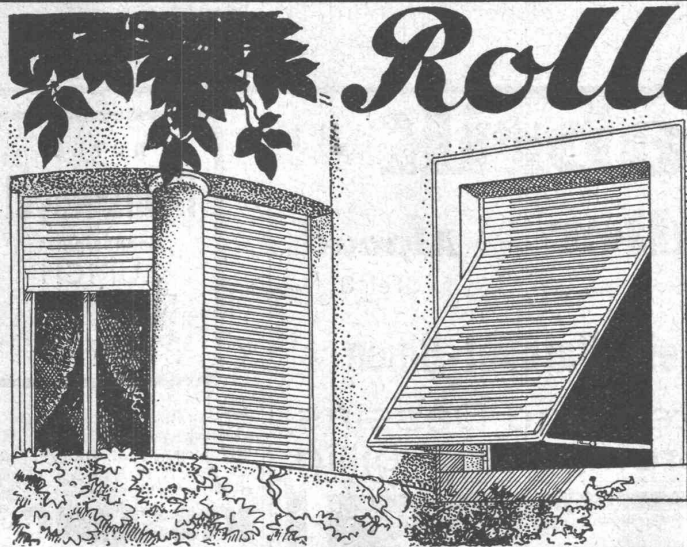
WOCHENSCHRIFT FÜR ARCHITEKTUR / INGENIEURWESEN / MASCHINENTECHNIK  
REVUE POLYTECHNIQUE SUISSE

ORGAN DES SCHWEIZERISCHEN INGENIEUR- UND ARCHITEKTEN-VEREINS  
UND DER GESELLSCHAFT EHEMAL. STUDIERENDER DER EIDG. TECHN. HOCHSCHULE  
GEGRÜNDET 1883 VON ING. A. WALDNER / HERAUSGEGEBEN VON ING. C. JEGHER

Vereins-Mitglieder, beim Verlag: Schweiz 32 Fr.,  
Ausland 40 Fr. jährl.; Nicht-Mitglieder: Schweiz  
40 Fr.; Ausland 50 Fr., postamtlich abonniert  
40 Fr. zuzüglich Gebühren. / Einzel-Nr. 1 Fr.

VERLAG CARL JEGHER, ZÜRICH  
Dianastrasse 5 / Postcheck VIII 6110  
Telephon: 34.507 ■ In Kommission  
bei Rascher & Cie., Zürich u. Leipzig

Inserate durch die A.-G. der Unternehmungen  
RUDOLF MOSSE, Zürich, Basel. / Die  
viergespaltene Colonelzeile 50 Cts., Titelseite  
80 Cts., ausländ. Anzeigen 60 Cts., Titelseite 1 Fr.



## Rolladen

*Rolljalousien  
aller Systeme  
empfiehlt als Spezialität*

**WILH.  
BAUMANN  
HORGEN**

## GLASDACH

KITTLOS MIT BLEIBANDEN

Ausführung auf Holz, Eisen und Beton  
Umdecken gekitteter Glasdächer

JAKOB SCHERRER ZÜRICH 2  
Allmendstrasse 5/7 Telephon 57.980

## Asphalt-Emulsion A.-G., Zürich

Telephon: 39.505

Nüscherstrasse 30

Unternehmung für Asphaltarbeiten

**Sika**  
Abdichtungen

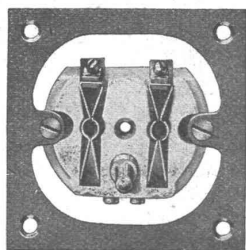
*Altbewährt und zuverlässig*



*Elastische Anstriche*

# ADOLF FELLER, AG., HORGEN

FABRIK ELEKTRISCHER APPARATE

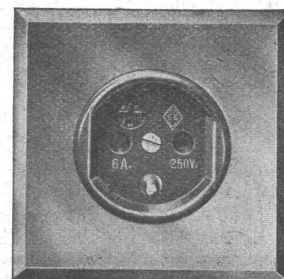


No. 7603 „uv“ „Pm“

## Steckdosen für Unterputzmontage,

mit Einsatz-Frontplatte, mit glasiertem Steatit-sockel, für **vorderseitigen** Anschluss, mit **weitfedernden** Kontakten patentierter Konstruktion; für 6 Amp., 250 Volt

mit dem  Qualitätszeichen versehen!



No. 7603 „uv“ „Pm“

# Parquetfabrik

**Zürich 3**

Tel. 53.272

**Gebr. Müller**

gegründet 1879

**Alpnach**

Tel. 3

## Nicht Mitglied der Schweiz. Parquet-Union

Parquets in allen Holzarten und Dessins, verlegt und unverlegt, prompt und billig.



Eisenhochbauten

**GEILINGER & CO.**  
Eisenbau-Werkstätten  
WINTERTHUR

## HOTEL Habis-Royal

Bahnhofplatz  
**ZÜRICH**

RESTAURANT  
SITZUNGSZIMMER

\*\*\*  
Staatl. Hochschule f. Baukunst  
f. ehemal. Bauschüler! Weimar  
Dir. Prof. Dr. h. c. Schultze-  
S.-S. 25. IV. bis 31. VII. Naumburg

## KISSLING-TORE (patentamtl. geschützt) speziell für GARAGEN



als Kipptor nach oben  
öffnend konstruiert

**Einfach und billig**

Spielend leichte Bedienung. Prompt  
lieferbar. - Verlangen Sie umgehend  
äusserste Preise

**HANS KISSLING, BERN**  
Eisenbau A.-G.  
Prospekte und  
Referenzen

**KAEGI & EGLI**  
Elektrotechn. Werkstätten  
ZÜRICH u. SEEBACH

## ELEKTROMOTOREN

miet- und kaufweise prompt ab Lager

TELEPHONE: Bureaux: 51.690  
Werkstätten: 48.910  
Telegramme: Eglikaege

# OMS-Kläranlagen AG Zürich

Briefadresse: Goldbach-Zürich, Seestrasse 15 - Telephon: 910.881

Näheres siehe im Inserat Seite 75 im „Schweizer-Baukatalog“

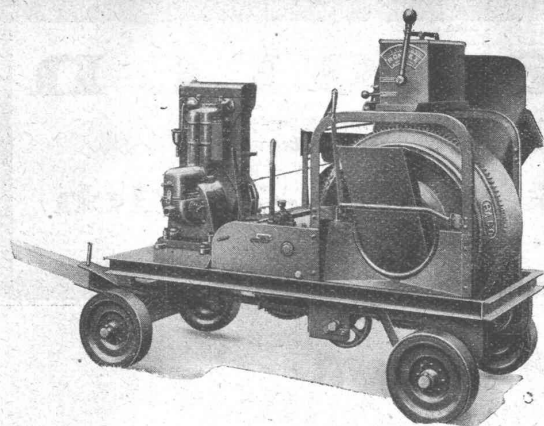
Vertretung für Basel und Umgebung:  
Walter Christen, Dipl. Architekt,  
Basel-Schänzli.

Vertretung für die Zentralschweiz:  
Carl Erni & Schröter, Ing.-Bureau,  
Luzern, Bahnhof-Ostflügel.

Vertretung für die Westschweiz:  
C. E. Brailard, Lausanne,  
Avenue Mon Loisir.

Vertretung für die Südschweiz:  
Hans Frank, Ingenieur,  
Bellinzona (Tessin).





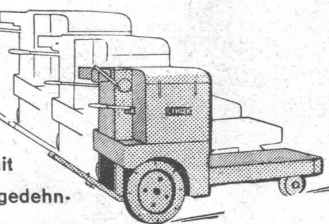
## Der Anspruchsvollste findet sich befriedigt

durch die hervorragende Ausführung der RACO-von ROLL-Betonmischer. Diese Maschinen sind auf vielen hundert Bauplätzen, wie auch bei Grosskraftwerk-bauten anzutreffen, wo solche ihre betriebssichere und überlegene Arbeitsweise täglich bestätigen. — Nicht nur ins Auge gefällig, sondern auch stark und lebensfähig. Mit patentiertem Wassermesser Rondez unerreicht in Einfachheit und Betriebssicherheit.

INGENIEURBUREAU  
**ROBERT AEBI & CIE. A.G. ZÜRICH**  
BAUMASCHINEN - MASCHINENFABRIK

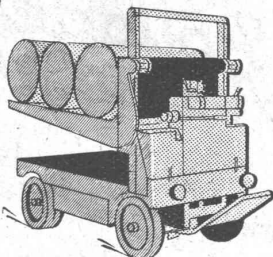
## Elektro-Karren

In  
jedem Betrieb mit  
einigermassen ausgedehnten  
Transporten leisten unsere



### ELEKTRO-KARREN

ausgezeichnete Dienste. Sie fördern sehr rasch; sie können die Güter vom Boden aufnehmen; sie können die Güter stapeln; sie schleppen Transportwagen jeglicher Art und eignen sich auch zum Rangieren von Bahnwagen.



**OEHLER AARAU**

FÜR TRANSPORTMITTEL UND STAHLGUSS  
EISEN- UND STAHLWERKE OEHLER & CO. A.G.

## Thaynger Steinzeugröhren

sind besonders widerstandsfähig  
gegen **Säuren** und **Korrosion**

**A.G. DER ZIEGELFABRIKEN  
THAYNGEN (Abt. Steinzeugfabrik)**

TELEPHON 4

## Vibrierter Beton

m. d. patentierten Vibrostampfer „Vibropil“ verdichteter Beton.  
**Hochgradige Dichtigkeit und Undurchlässigkeit.**  
**Grösste Druck- u. Verschleissfestigkeit.** Verwendet f.

### BETONSTRASSEN

FABRIKFUSSBODEN - BAHNSTEIGE  
KANALVERKLEIDUNGEN - STAUWEHREN

**R. MAY** Dipl. Ingenieur - S. I. A. **LAUSANNE**  
66, Avenue de France  
TIEFBAUUNTERNEHMUNG — INGENIEURBUREAU

Konzessionär des „VIBROPIL“ für die Schweiz.

Tel.: 27.238



## SCHWARZPULVER

der  
altbewährte  
billige

## SPRENGSTOFF

EIDG. PULVERVERWALTUNG  
BERN



# Ventilatoren

jeder Art, für alle Leistungen und Bedürfnisse, ferner komplette, neuzeitliche lufttechnische Anlagen, erstellt seit über 30 Jahren die

## Ventilator A.-G., Stäfa-Zürich

Ausschliessliche Spezialfabrik

### Kanalstiefel Kanalhosen

vom **Gummis Maag**

**ZÜRICH**  
LÖWENSTR. 69  
b. Hauptbahnhof.  
Tel. 36.574

Verlangen Sie Spezial-Offerte  
und Katalog über sämtliche  
Artikel für das Baugewerbe.

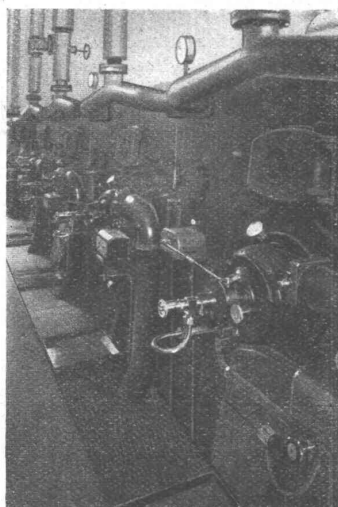


**Hindenburg -  
Polytechnikum  
Oldenburg i.O.**  
Ausbildung von Ingenieuren aller  
Fachrichtungen



## Rolladenfabrik A. Griesser & Aadorf

FILIALEN:  
**BASEL**  
Gundeldingerstr. 432  
Tel. S. 9849  
**LAUSANNE**  
Place St. Francois 5  
Tel. 33.272  
**ZÜRICH**  
Militärstrasse 108  
Tel. 37.398



Gemeinnützige Baugenossenschaft  
Waldberg, Zürich 2  
Kesselanlage mit Oelfeuerung

# Joh. Müller

Zentralheizungsfabrik

## Rüti-Zürich

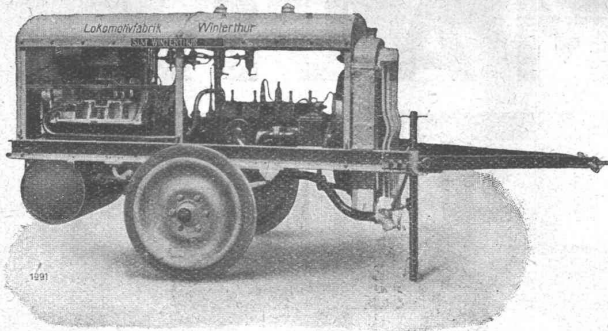
Heizungen, Lüftungen  
Warmwasser-Versorgungen  
Oelfeuerungen

Telephon 30 Rüti

Gegründet 1878

Filiale Zürich Telephon 20.324



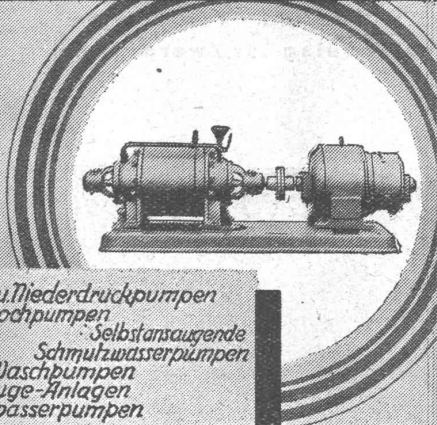


## Fahrbare S.L.M.-Winterthur Rotations- Kompressoren

KAUF und MIETE

Schweizerische Lokomotiv- & Maschinenfabrik  
**WINTERTHUR**

### HÄNY- ZENTRIFUGALPUMPEN



hoch- u. Niederdruckpumpen  
Bohrlochpumpen  
Selbstansaugende  
Schmutzwasserpumpen  
Auto-Waschpumpen  
Tiefsauge-Anlagen  
Hauswasserpumpen

**E. HÄNY & C<sup>IE</sup> MEILEN**  
PUMPENFABRIK  
GEGRÜNDET 1875

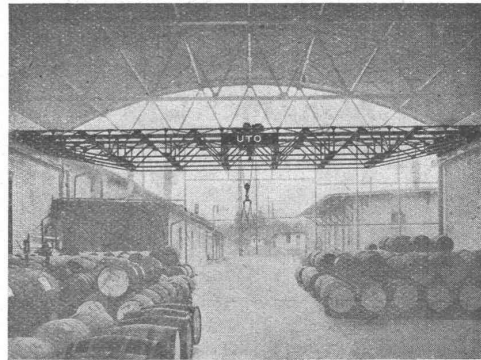
*Grand Prix*  
Schweiz. Landesausstellung Bern 1914

### UTO AUFZUG- UND KRANFABRIK A.-G. Altstetten-Zürich



Schutzmarke

Telephon:  
55.310



3 Motoren-Laufkran für Lagerschuppen.

**Krane**  
Transport- und Verladeanlagen  
Elektrozüge - Elektrokatzen  
Elektr. Aufzüge für jeden Zweck  
Rangieranlagen  
Schiebebühnen für Autogaragen  
Roll- u. Schiebetorantriebe m. autom. Steuerung  
**Express-Service für Revisionen**

## Schweiz. Sprengstoff A.G. Cheddite & Dynamit

Fabriken in Liestal und Isleten (Kt. Uri)

Bureau in Liestal

Telephon 182  
Telegr.-Adr.: Cheddite Liestal

liefert die bewährten

**Sicherheitssprengstoffe:** { Gelatine Telsit, Spezial Gelatine Telsit,  
Cheddite und Gelatine Cheddite, sowie  
ungefrierbare Dynamite und Sprenggelatine

Prima Sprengkapseln in Kupfer und Aluminium, Zündschnüre und Zubehör

Generalvertreter für die französische Schweiz: **Petitpierre Fils & Cie., Neuchâtel**

# NOCHMAL: LINOLEUM BILLIGER

## KOMBINATIONS-BEISPIELE

JASPE, fertig verlegt, 2,4 mm, Fr. 8.55 m<sup>2</sup>

KORKMENT, fertig verlegt, 4,0 mm, Fr. 5.50 m<sup>2</sup>

BODENBELAG (ab 100 m<sup>2</sup>) 6,4 mm, Fr. 14.05 m<sup>2</sup>

Ein Standardbelag für Wohnungen

KORK (braun), fertig verlegt, 5 mm, Fr. 8.— m<sup>2</sup>

KORKMENT, fertig verlegt, 4 mm, Fr. 5.50 m<sup>2</sup>

BODENBELAG (ab 100 m<sup>2</sup>) 9 mm, Fr. 13.50 m<sup>2</sup>

Ein idealer Belag für Zweckräume

## KORKMENT

WIRKT ELASTISCH  
ABSORBIERT SCHALL  
ISOLIERT GEGEN KÄLTE



FÜR JEDE DECKE DAS RICHTIGE KLEID

DIE AUSWAHL IN DER  KOLLEKTION 1933 IST SO REICHHALTIG, DASS FÜR JEDEN RAUM EIN GEEIGNETER WIRTSCHAFTLICHER BODENBELAG GEFUNDEN WERDEN KANN

**LINOLEUM**

AKTIENGESELLSCHAFT

**GIUBIASCO**

VERKAUFSZENTRALE ZÜRICH

MUSTERMESSE BASEL, HALLE IV, STAND 712