

**Zeitschrift:** Schweizerische Bauzeitung  
**Herausgeber:** Verlags-AG der akademischen technischen Vereine  
**Band:** 101/102 (1933)  
**Heft:** 9

## Werbung

### Nutzungsbedingungen

Die ETH-Bibliothek ist die Anbieterin der digitalisierten Zeitschriften auf E-Periodica. Sie besitzt keine Urheberrechte an den Zeitschriften und ist nicht verantwortlich für deren Inhalte. Die Rechte liegen in der Regel bei den Herausgebern beziehungsweise den externen Rechteinhabern. Das Veröffentlichen von Bildern in Print- und Online-Publikationen sowie auf Social Media-Kanälen oder Webseiten ist nur mit vorheriger Genehmigung der Rechteinhaber erlaubt. [Mehr erfahren](#)

### Conditions d'utilisation

L'ETH Library est le fournisseur des revues numérisées. Elle ne détient aucun droit d'auteur sur les revues et n'est pas responsable de leur contenu. En règle générale, les droits sont détenus par les éditeurs ou les détenteurs de droits externes. La reproduction d'images dans des publications imprimées ou en ligne ainsi que sur des canaux de médias sociaux ou des sites web n'est autorisée qu'avec l'accord préalable des détenteurs des droits. [En savoir plus](#)

### Terms of use

The ETH Library is the provider of the digitised journals. It does not own any copyrights to the journals and is not responsible for their content. The rights usually lie with the publishers or the external rights holders. Publishing images in print and online publications, as well as on social media channels or websites, is only permitted with the prior consent of the rights holders. [Find out more](#)

**Download PDF:** 12.12.2025

**ETH-Bibliothek Zürich, E-Periodica, <https://www.e-periodica.ch>**

EWAG

# ESCHER WYSS

## Freiluft - Kunsteisbahnen

EWAG



Freiluft-Kunsteisbahn Dolder in Zürich mit einer Eislauffläche von 5600 m<sup>2</sup>, Erweiterung 1932

### Vorteile der Escher Wyss-Kunsteisbahnen gegenüber früheren Ausführungen:

Niedere Anlagekosten - Schönes gleichmässiges Eis - Geringer Kraftverbrauch - Bequeme Regulierbarkeit - Rasche Inbetriebsetzung - Lange Lebensdauer.

**Escher Wyss Maschinenfabriken Aktiengesellschaft Zürich**

15/33

## Gesellschaft der L. von Roll'schen Eisenwerke, Gerlafingen

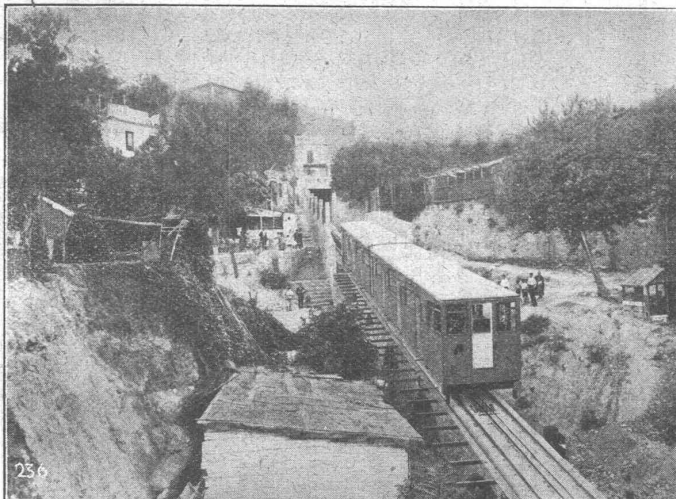
Gegründet 1823

### Werk „Giesserei Bern“

Gegründet 1823

in Bern

Konstruktionswerkstätten,  
Eisengiesserei



Seilbahn Montjuich, Barcelona,  
zwei zusammengekuppelte Wagen à je 170 Personen Fassungsvermögen.

## Standseilbahnen

Eisenbahnmaterial  
Hebezeuge  
Schützenanlagen und  
Wehreinrichtungen  
Zahnradbahnmaterial  
Kabelbaggeranlagen  
Allgem. Maschinenbau



Telegramme: Giesserei Bern  
Telephon: 25.066

**Schrift und Architektur.** Die Broncewarenfabrik Turgi (B. A. G.) hat, angeregt durch Vorträge im Rahmen des Werkbundes, sich um neue Gestaltung der Metallbuchstaben bemüht; die Frucht davon ist in ihrem neuen, typographisch gut gemachten Katalog niedergeschlagen. Auf diesen erfreulichen Wiederhall der Werkbundvorträge in der Industrie sei besonders hingewiesen durch gekürzten Abdruck des Vorwortes von Paul Renner, dem Schöpfer der Futura-Schrift.

Die Architekten aller Zeiten haben der Beschriftung ihrer Bauten immer die grösste Aufmerksamkeit gewidmet. Und wirklich haben Schriftformen und Bauformen manches gemeinsam. Jeder Baustil hat seine eigene, ihm zugehörige Schrift; und streng genommen gehört jede Schrift wirklich nur zu einem ein-

zigen bestimmten Baustil. Die gotische Schrift gehört zu den Bauten des gotischen Stiles; bei Bauten jedes anderen Stiles wirkt sie stilwidrig. Die Mediäval-Antiqua gehört zu den Renaissancebauten und in einer gewissen Abwandlung auch noch zum Barock und Rokoko, während zu den Empirebauten Schriften von dem Charakter gehören, den die Buchdrucker französische Antiqua nennen. (Die bekanntesten Drucktypen dieser Art sind die von Bodoni und Didot.) Das 19. Jahrhundert hat uns keinen neuen Stil, sondern ein gespenstiges Wiederaufleben sämtlicher alten Stile gebracht: aber damit gewiss keine Verfeinerung des Stilgefühles. Die Beschriftung der Bauten wurde in neuerer Zeit immer weniger durch den Architekten, immer mehr durch den Werbefachmann bestimmt. Wenn wir von der Episode des Jugend-



# Ventilatoren

Allgemeine Ventilations-Anlagen  
Ventilations-Luftheizungen  
Entnebelungs-Anlagen  
Tröckne-Anlagen  
Staubluftfilter-Anlagen  
Pneumatische Transport-Anlagen  
Späne- u. Staubabsaugungs-Anlagen

fabrizieren in bewährten Ausführungen

# Wanner & Co. A. G. Horgen



## Zement-Injektions-Maschinen

für  
Tunnel-  
und  
Stollenbau

Kesselschmiede  
Richterswil

## Spezialbeton Kunststeinwerk

A.-G. STAAD KT. ST. GALLEN

Was sich der Architekt längst wünscht  
wir liefern es:

**Wetterfeste Fensterbänke**

mit korrekter Wassernase u. festen, glatten Kanten, das Wasser nicht nachsaugend. Die ganze Bank sauber, gerade, glatt, wie gehobelt. Farben: alle, vornehmlich aber aus dunkeln, schwarzblauen, schwarzgrünen, melierten, nicht wasser-saugenden, bewährten Gesteinen, eine scharf betonte, farbbeständige Linie ergebend.

Preise: mässig, so dass noch erstklassige Armierung, Arbeit und Ausführung möglich ist.

Event. Interessenten erhalten Besuch und Muster unverbindlich.

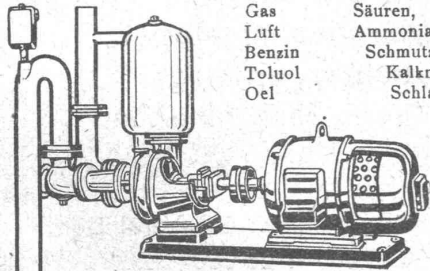
**Fassadenverkleidungen, Türen u. Fensterrahmen in gleicher Art.**

Referenzen verlangen.

D. R. P. Selbstansaugende, ventillöse + Patent

## Zentrifugal-Pumpen

|          |                |          |
|----------|----------------|----------|
| fördern: | Säuren, Laugen | Fäkalien |
| Gas      | Ammoniakwasser | Teer     |
| Luft     | Schmutzwasser  | Trester  |
| Benzin   | Kalkmilch      | Sand     |
| Toluol   | Schlamm        | Kies     |
| Oel      |                |          |



Keine metallischen Abdichtungsflächen

**Maschinenfabrik a. d. Sihl A. - G., Zürich**

Tel. 33.514 vorm. A. Schmid Gegr. 1871

# Bulldog

## Sicherheitsverbinder

für

**Holzkonstruktionen, Lehrgerüste, Hallenbauten, Holzbrücken, Tribünen usw.**



gewährleisten die grösste Druckfläche bei geringster Schwächung des Holzquerschnittes.

**Millionenfach bewährt!**

Prospekte, Preislisten und Muster durch die Generalvertreter

## J. G. KIENER & WITTLIN A. - G.

Eisen und Eisenwaren

Schauplatzgasse 23 — **BERN** — Telephon: 29.122

stiles absehen, der in der Eckmannschrift die stilgerechte Schrift gefunden hat, so haben wir eigentlich erst seit wenigen Jahren wieder einen neuen Baustil, und zugleich auch wieder eine neue Schrift. Dass die neue Architektur und die neue Schrift zusammengehören, sieht man auf den ersten Blick. Aber die Verbundenheit stammt nicht nur von einer äusserlichen Aehnlichkeit der Form.

Die moderne Architektur unterscheidet sich von jeder älteren dadurch, dass sie nicht aus der Abwandlung und Weiterbildung vorgefundener und überlieferter Formen entstanden ist, sie hat versucht, dort wieder anzufangen, wo in Urzeiten die Baukunst begonnen hat, nämlich bei dem «Bedürfnis» (um ein Wort Gottfried Sempers zu zitieren).

Die moderne Schrift muss sich weit enger als die moderne Baukunst an überlieferte Formen halten; nicht aus formalen Gründen, sondern weil es der Gebrauchszweck fordert. Eine Schrift soll ja lesbar sein; lesbar ist aber nur die Schrift, die man zu lesen gelernt und zu lesen gewohnt ist. Von dieser notwendigen

Bindung an das traditionelle Schriftbild abgesehen, ist in der modernen Schrift das Gleiche geschehen wie in der modernen Baukunst: jede Art der Verzierung, jede entbehrliche Zutat ist fortgelassen und für jedes Schriftzeichen ist die einfachste abstrakt-elementare Form gefunden. Insbesondere sind alle Formen ausgemerzt, die den gegossenen Metall-Lettern den Charakter der Handschrift gegeben hätten. So sind die klaren abstrakten Formen unserer modernen Groteskschriften entstanden. Moderne Architektur und moderne Schrift stammen also aus den gleichen geistigen Voraussetzungen; ihre Aehnlichkeit ist nicht zufällig, sondern Ausdruck innerer Verwandtschaft. Ich halte es deshalb für einen besonders glücklichen Gedanken der B. A. G. Turgi, den Architekten unserer Zeit die Schrift unserer Zeit zur Verfügung zu stellen. Und es wäre nun zu wünschen, dass die Ausführung dieses zeitgemässen Gedankens dem weitblickenden Schweizer Unternehmen auch den heute so nötigen geschäftlichen Erfolg bringen werde.

## Schlacken und Lösche für Auffüllungen,

Betonierungen, Plattenfabrikation, Sportplatz-Anlagen etc.

Übernahme von Schrägbodenauffüllungen

### M. AMANN, ZÜRICH

Röschibachstrasse 2

Telephon 63.034

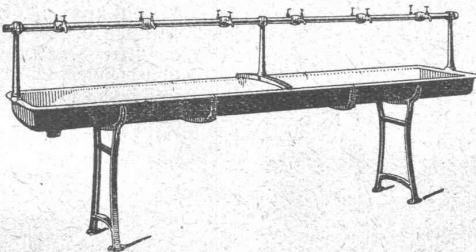
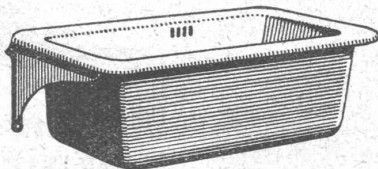
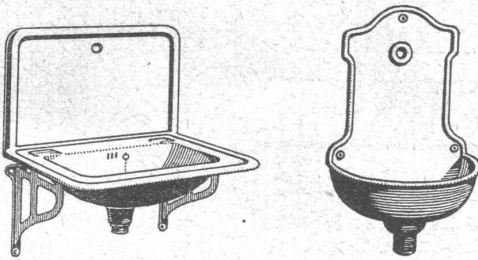
GESELLSCHAFT DER LYONER ROLLISCHEN EISENWERKE

CLUS

EISENWERK CLUS IN KLUS (KT. SOLOTHURN)

## SANITÄRE ARTIKEL

aus Gusseisen, porzellan-emailliert



Washbecken, Spülbecken, Ausgussbecken  
Waschtische, Wandbrunnen, Waschröge  
Reihenwaschanlagen, Konsolen, u. s. w.

Katalog Nr. 213 auf Verlangen



## DIE LEIPZIGER BAUMESSE

innerhalb der Leipziger Grossen Technischen Messe, seit mehr als einem Jahrzehnt der Treffpunkt der Fachwelt

Ein- und Verkaufsgelegenheit  
für Baumaterialien, Baumaschinen,  
Strassenbaumaschinen  
Sämtl. Maschinen werden im Betrieb vorgeführt!  
Fachwissenschaftliche Vorträge über Fortschritte im Bauwesen auf den Gebieten: Bauverfahren und Baumaterialien

Termin:  
5. bis 12. März 1933

Auskunft durch die

Schweizer Geschäftsstelle des Leipziger Messamts,  
Zürich, Bahnhofstrasse 66



## RIEMENFABRIK A.-G. MENZIKEN

Spezialfabrik für ausprobierte Lederriemen jeder Art

Tel. 133

Riementechnische Beratung

**S. T. S.**

**Schweizer. Technische Stellenvermittlung  
Service Technique Suisse de placement  
Servizio Tecnico Svizzero di collocamento  
Swiss Technical Service of employment**

ZÜRICH, Tiefenhöfe 11 — Telefon: 35.426 — Telegramme: INGENIEUR ZÜRICH.  
Für Arbeitgeber kostenlos. Für Stellensuchende Einschreibgebühr 2 Fr. für 3 Monate.  
Bewerber wollen Anmeldebogen verlangen. Auskunft über offene Stellen und Weiterleitung von Offerten erfolgt nur gegenüber Eingeschriebenen.

**Maschinen-Abteilung.**

- 93 Ingenieur, selbständig, für Heizungen, san. Anl. u. Spenglerei, sowie für kaufm. Arbeiten u. Verkehr mit Kundschaft. Schweiz.
- 97 Maschinen-Ingenieur, Schweizer, mit grosser Erfahrung im Dieselmotoren- u. Oelmotorenbau, für U. S. A.
- 99 Jeune ingénieur, dipl. méc. élect., avec connaissance de langues, comme associé avec possibilité de reprise d'un ancien bureau de brevets d'invention en Suisse romande, de très bonne réputation avec bonne clientèle. Apports 50,000 frs. env.
- 105 Lack-Chemiker, Ausbildung als Chemiker, Kenntnisse der Lackfabrikation. Dauerstelle in Betrieb von 5 und mehr Arbeitern. Nordwestschweiz.

111 Chemiker, mit Praxis in Asphalt-Laboratorium und Erfahrung in der Asphalt-Wissenschaft. Deutsche Schweiz.

**Bau-Abteilung.**

- 632 Künstlerisch befähigter, junger Architekt, Hochschul-Absolvent, sehr guter Zeichner und Darsteller. Vertrauensstelle. Architektur-Bureau Kt. Bern.
- 60 Dipl. Bau-Ingenieur, sicherer Statiker und sauberer, gewissenh. Zeichner, mit mehrjähr. erfolgreicher Praxis in Stahlbaufirmen für Hoch- und Brückenbau, sowohl als auch in armiert. Betonkonstruktion Hoch- u. Tiefbau. Alter ca. 35 J. I.-B. D.-Schweiz.
- 82 Bauführer, für Spital-Neubau, nur erfah. erstkl. Bewerber, der schon ähnl. Stellen bekleidet hat. Nicht über 45 Jahre. Vollständige Beherrschung der franz. Sprache Bedingung. Sofort.
- 84 Hochbautechniker-Architekt, temperamentvolle, erstklass. Kraft, vollständig selbständig in Ausführung von Werkplänen und im Verkehr mit Bauherrschaften. Franz. erwünscht, jedoch nicht absolut Bedingung. Ganz gut bezahlte Vertrauensstelle als Vertreter des Chefs. Dauerstelle. Sofort. Architektur-Bureau. Nordwest-Schweiz.

# Gummiboden & Bodenbelag A.G

Uraniastr. 31 Zürich Telefon: 33.723

**Dipl. ARCHITEKT**

30 Jahre alt, künstlerisch sehr befähigt und in allen Konstruktionen erfahren, mit 6 jähriger guter Bureau- und Baustellenpraxis, tüchtige Arbeitskraft, sucht sich zum Frühjahr zu verändern. Reflektiert eventl. auch auf Beteiligung in gut eingeführtem Architekturbureau. Angebote werden erb. u. Chiffre Z. P. 518 an Rudolf Mosse, A.-G., Zürich.

**Hochbautechniker**

dipl., künstl. befähigt, mit 5 Jahren Praxis, firm in Entwurf und Detail, sucht Stelle. — Offerten unter Chiffre Z. A. 561 befördert Rudolf Mosse, A.-G., Zürich.



**ARMBRUSTER  
SÖHNE  
ZÜRICH** Obere Zäune 19  
Tel. 26.365.

Staatl. Hochschule f. Baukunst  
f. ehmal. Bauschüler! Weimar  
Dir. Prof. Dr. h. c. Schultz-  
S.-S. 25. IV. bis 31. VII. Naumburg

**Hotel Habis-Roya**  
ZÜRICH BAHNHOFPLATZ

**Restaurant  
Sitzungszimmer**

## SILIN-MINERALFARBEN

WETTERFESTES UND LICHTECHTES MATERIAL FÜR FARBIGE FASSADEN

Neue Farbkarte, Probestreife etc. durch das Generaldepot f. d. Schweiz

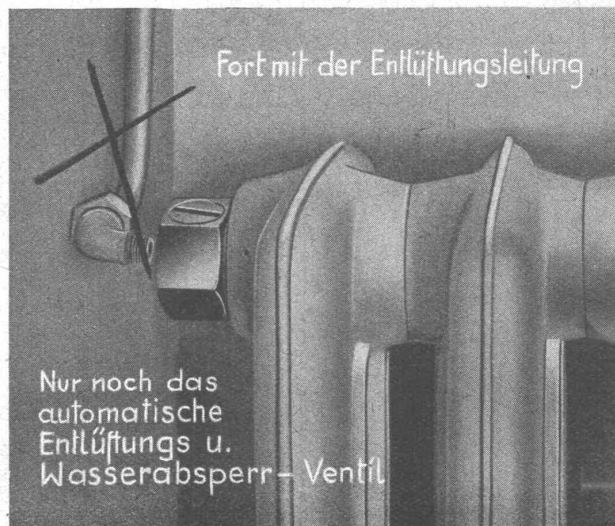
**E. KELLER & CO., Johannesgasse 6,  
ZÜRICH 5**

TELEPHON 33.442

**Techniker**

selbständig in Berechnung und Konstruktion von **Eisen- und Eisenbeton-Konstruktionen**, sucht Dauerstellung auf 1. Mai, eventl. früher oder später. Offerten unt. Chiffre Z. D. 604 beförd. Rudolf Mosse, A.-G., Zürich.

**PATENTE**  
ERWIRKT **H. KIRCHHOFER**  
ZÜRICH LOEWENSTR. 51



Amtlich geprüft

**GEBRÜDER Z'GRAGGEN**

TELEPHON 69.342  
(PETER - Z'GRAGGEN)

SEEBACH  
ZÜRICHSTR. 33

**Zu verkaufen,**  
tadelloses, aber gebrauchtes

**Wild-Nivellier Nr. 509**

m. Stativ z. Preise v. 330 Schw.-Fr.  
Otto Helbing, Gotthelfstr. 94, Basel.



**Erfinder**

Wir ebnen den Weg von der Idee zum Gewinn, ersparen Ihnen viel Zeit, Geld u. Aerger. Interess. Gratis-Prospekt verlangen.

Rebmann, Kupfer & Co.  
Patentanwälte, Zürich  
Paradepl. - Tiefenhöfe 7

**U. S. A. — Zwei dipl. MASCHINEN-INGENIEURE**

V. D. I. und G. E. P. Mitglieder, seit Jahren in den Vereinigten Staaten ansässig, übernehmen noch einige Vertretungen oder Lizenz-Vermittlungen von Patenten. Bestens bei der Chemischen- und Grossindustrie eingeführt. — Zuschriften unter Chiffre Z. G. 567 befördert Rudolf Mosse, A.-G., Zürich.

## ARCHITEKT

Schweizer, sicherer Entwerfer und Darsteller, In- und Auslandspraxis, Wettbewerbserfolge, sucht entsprechende Stellung. — Offerten unter Chiffre Z. M. 553 befördert

Rudolf Mosse, A.-G., Zürich.

# Die Betonstrasse

bewährt sich ihrer druckverteilenden Eigenschaften wegen besonders auch auf wenig tragfähigem Baugrund.

**BETONSTRASSEN A.-G., WILDEGG**

## TÜRZARGEN



**GEILINGER U. CO.**  
EISENBAU-WERKSTÄTTEN  
WINTERTHUR

## ARCHITEKTEN!

**Schweiz. Thermosit-Bims von Choindex** ist ein hochisolierender Kunstbims (Boden-, Terrassen- und Dachisolierung, Blindbodenauffüllung). Prospekte und Muster durch:

**A. ZARN, ZÜRICH - Postfach Selnau 115, Telephon Nr. 54134**

Junger

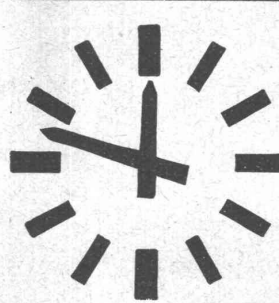
## Bautechniker

(Diplom Technikum Winterthur), sucht auf 1. April Stelle auf Bureau oder Bauplatz. — Offerten unter Chiffre Z. J. 493 an

**Rudolf Mosse, A.-G., Zürich.**



Stetes Inserieren bringt Erfolg



## Turmuhren

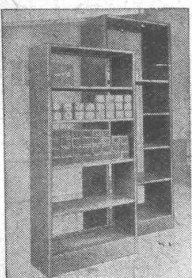
patentiert

ohne Gewichte und Seile

**C. Hefermehl-Jaggi, Bern**

Dalmazrain 4, unterhalb der Eidg. Münz - Telephon 29.463

## HANS KISSLING



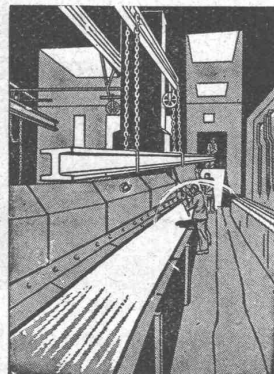
Billigste neuzeitliche

## Waren-Gestelle

in Metall

HANS KISSLING  
EISENBAU AG BERN

**Süss-Asphalt-Arbeiten** Flachdächer begehbar, Bodenbeläge, Kegelbahnen etc.  
**für Hoch- u. Tiefbau A. Schmid's Erben**  
erstellen mit aller Garantie für kunstgerechte und dem jeweiligen Zwecke angepasster Ausführung **ZÜRICH** Asphaltgeschäft Gefr. 1865 Tel.: 32.108



Die neue, modern eingerichtete Feuer-  
verzinkerei in Däniken bei Olten für  
die längsten Eisenteile, Gasröhren etc.  
ist in Betrieb gesetzt worden.

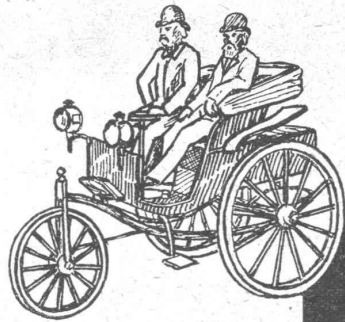
Silberweisse Verzinkung bei billiger Berechnung

Prompte Ausführung

Telephon 137

**A. G. Kummler & Matter, Aarau**

Abt. Verzinkerei

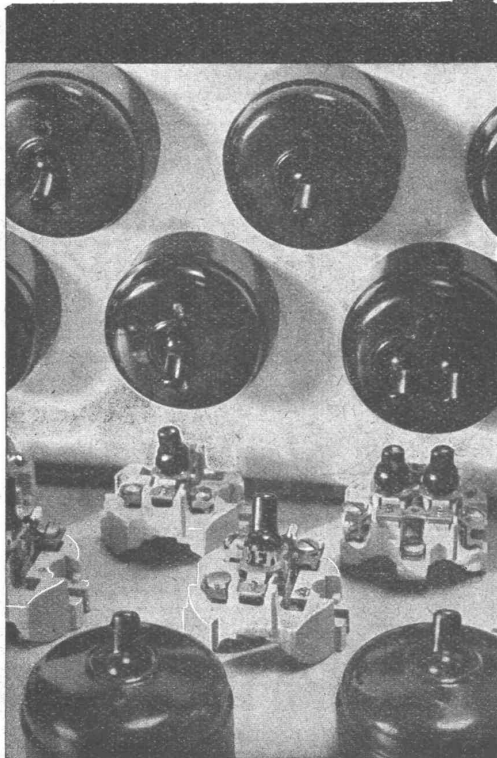
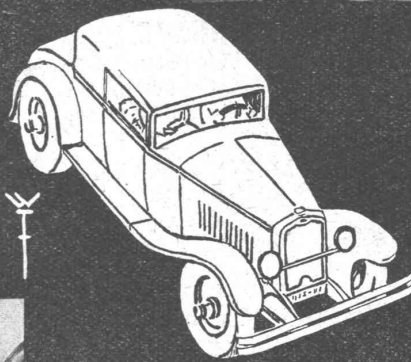
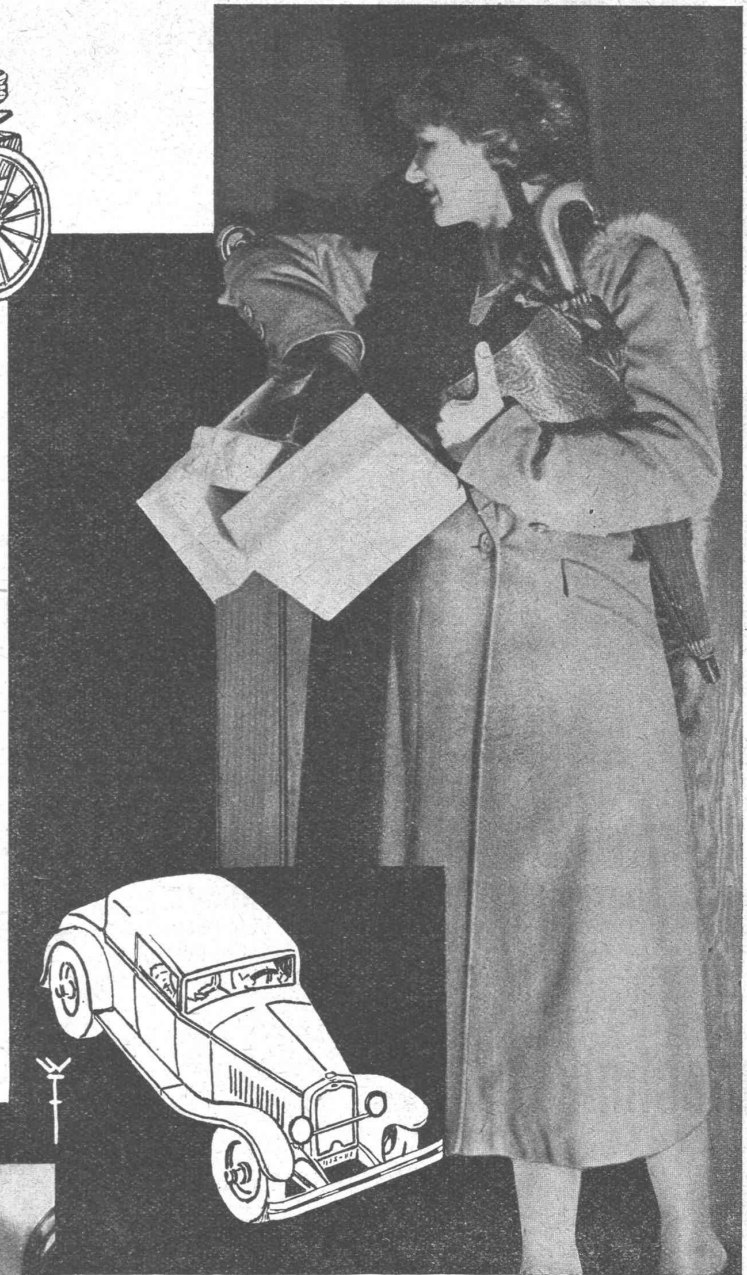


## Kein Mensch

wird ein so altes Auto  
mit Eisenreifen kaufen.

## Aber warum

kauft er einen alten  
Kippschalter-Typ?



## Ja, weil

er den neuen

**SIGMA-KIPPSCHALTER mit  
geräuschgedämpfter Momentschaltung**

noch nicht kennt. Hier ist er!

**Audiffren-Singrün A.G., Basel 18**

Abt. der Stotz-Kontakt

**Leipziger Frühjahrsmesse, Haus der Elektrotechnik  
Stand 60 bis 61.**