

Zeitschrift: Schweizerische Bauzeitung
Herausgeber: Verlags-AG der akademischen technischen Vereine
Band: 101/102 (1933)
Heft: 9

Werbung

Nutzungsbedingungen

Die ETH-Bibliothek ist die Anbieterin der digitalisierten Zeitschriften auf E-Periodica. Sie besitzt keine Urheberrechte an den Zeitschriften und ist nicht verantwortlich für deren Inhalte. Die Rechte liegen in der Regel bei den Herausgebern beziehungsweise den externen Rechteinhabern. Das Veröffentlichen von Bildern in Print- und Online-Publikationen sowie auf Social Media-Kanälen oder Webseiten ist nur mit vorheriger Genehmigung der Rechteinhaber erlaubt. [Mehr erfahren](#)

Conditions d'utilisation

L'ETH Library est le fournisseur des revues numérisées. Elle ne détient aucun droit d'auteur sur les revues et n'est pas responsable de leur contenu. En règle générale, les droits sont détenus par les éditeurs ou les détenteurs de droits externes. La reproduction d'images dans des publications imprimées ou en ligne ainsi que sur des canaux de médias sociaux ou des sites web n'est autorisée qu'avec l'accord préalable des détenteurs des droits. [En savoir plus](#)

Terms of use

The ETH Library is the provider of the digitised journals. It does not own any copyrights to the journals and is not responsible for their content. The rights usually lie with the publishers or the external rights holders. Publishing images in print and online publications, as well as on social media channels or websites, is only permitted with the prior consent of the rights holders. [Find out more](#)

Download PDF: 04.02.2026

ETH-Bibliothek Zürich, E-Periodica, <https://www.e-periodica.ch>

SCHWEIZERISCHE BAUZEITUNG

WOCHENSCHRIFT FÜR ARCHITEKTUR / INGENIEURWESEN / MASCHINENTECHNIK

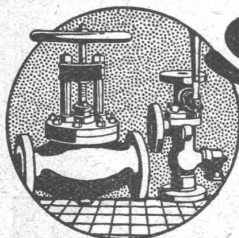
REVUE POLYTECHNIQUE SUISSE

ORGAN DES SCHWEIZERISCHEN INGENIEUR- UND ARCHITEKTEN-VEREINS
UND DER GESELLSCHAFT EHEMAL. STUDIERENDER DER EIDG. TECHN. HOCHSCHULE
GEGRÜNDET 1883 VON ING. A. WALDNER / HERAUSGEGEBEN VON ING. C. JEGHER

Vereins-Mitglieder, beim Verlag: Schweiz 32 Fr.,
Ausland 40 Fr. jährl.; Nicht-Mitglieder: Schweiz
40 Fr.; Ausland 50 Fr., postamtlich abonniert
40 Fr. zuzüglich Gebühren. / Einzel-Nr. 1 Fr.

VERLAG CARL JEGHER, ZÜRICH
Dianastrasse 5 / Postcheck VIII 6110
Telephon: 34.507 ■ In Kommission
bei Rascher & Cie., Zürich u. Leipzig

Inserate durch die A.-G. der Unternehmungen
RUDOLF MOSSE, Zürich, Basel. / Die
viergespaltene Colonelzeile 50 Cts., Titelseite
80 Cts., ausl. Anzeigen 60 Cts., Titelseite 1 Fr.



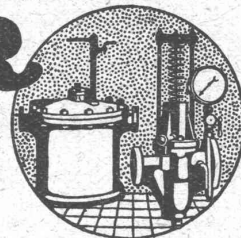
SULZER

ARMATUREN und ROHRLEITUNGSTEILE

für
Dampf, Wasser, Säuren, Luft etc.

Ausführliche Kataloge auf Verlangen

GEBRÜDER SULZER, AKTIENGESELLSCHAFT, WINTERTHUR



Unfall-

Lebens-

Versicherungen

aller Art schliessen Sie vorteilhaft ab bei

„WINTERTHUR“

Schweiz. Unfall-Versicherungs-Gesellschaft

in Winterthur

Lebensversicherungs-Gesellschaft



A.G.
Adolf Guggenbühl,
Zürich-Altstetten

Ingenieurbureau
und Unternehmung

WASSER

Tel. 55313

Flurstrasse 71

Versorgung
Tiefbau

seit 1869
Abwasser-Klärung

Der Fachmann wird Sie objektiv beraten.

OTIS-AUFZÜGE

Mit Microsteuerung — Unbegrenzte Hubhöhen — Höchste Geschwindigkeiten

Telephon: 32.166

OTIS-AUFZUGSWERKE, FABRIK ZÜRICH Birmensdorferstrasse 278



Manometer A.-G., Zürich, Armaturen-Fabrik

(vormals Schäffer & Budenberg, Filiale Seebach, ständige Fabrikation seit 1893)

Manometer, Thermometer, Dynamometer

mit und ohne Registrierung, für jeden Zweck, bewährteste Konstruktionen, genau und zuverlässig.

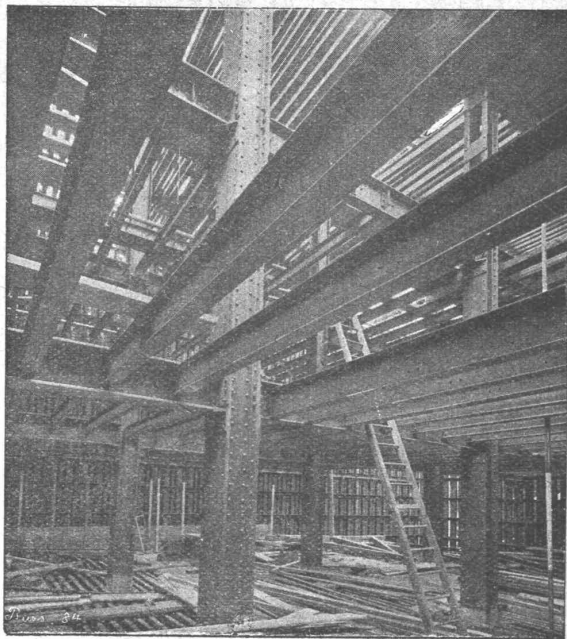
Dampfventile, Hähne aller Art, Wasserstände, Schutzgläser,
Pumpen, Injektoren, Elevatoren, Kondensstöpfe u. s. w.



HEIZUNG LÜFTUNG

TELEPHON 39205 BADENERSTRASSE 440

HEINRICH LIER
INGENIEUR
ZÜRICH



Tresorkonstruktion eines Bankgebäudes

STAHL- HOCHBAU

BUSS & BASEL

Ingenieurschule Strelitz

Mecklb.-Strel. Staatl. anerkannt

Hochbau, Tiefbau, Stahlbau, Eisenbetonbau, Flugzeug-, Maschinen- u. Autobau, Elektro- u. Heizungstechnik. Semesterbeginn Okt. u. April. Speise-Kasino.

PROGRAMM FREI

CRON- TIEFBAU

INGENIEUR S. I. A.

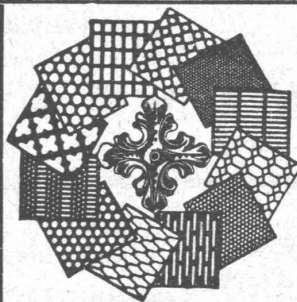
BASEL BINNINGEN



BRUNNENBAU

WASSER-
VERSORGUNGGRUNDWASSER-
ABSENKUNG

SONDIERUNG



H. HEER & CO OLTEN

SPEZIALITÄT

Gelochte und
gepresste Bleche

NAEGELI & Co., BERN

PATENTANWALTSBÜRO, Bundesgasse 16

Die Inhaber folgender schweizerischer Patente wünschen mit schweizerischen Fabrikanten, bezw. Interessenten in Verbindung zu treten und sind gerne bereit, Lizenzen zu erteilen oder die Patente zu verkaufen:

- No. 140172 vom 21. Oktober 1929, auf: „Procédé de fabrication d'alliages antifriccion“.
- No. 125999 vom 30. November 1926, auf: „Instrument zur Messung veränderlicher Kräfte“.
- No. 130188 vom 19. November 1927, auf: „Instrument zur Messung veränderlicher Kräfte“.
- No. 130205 vom 5. November 1927, auf: „Verfahren und Einrichtung zur Herstellung von mit einer Spitze versehenen Schrauben“.
- No. 127653 vom 11. März 1927, auf: „Schaltungsanordnung zur Impulssendung auf Fernsprechleitungen“.
- No. 121558 vom 6. März 1926, auf: „Procédé et appareil pour traiter des matières liquides ou gazeuses au moyen de l'arc électrique“.
- No. 147224 vom 28. März 1929, auf: „Kapselmaschine für Flüssigkeiten oder Gase mit automatisch anliegenden Diaphragmen“.
- No. 125435 vom 11. März 1927, auf: „Einrichtung zum Abfüllen von Gefässen mit Flüssigkeit durch Saugwirkung“.
- No. 114789 vom 5. Juni 1925, auf: „Strahlabschneidevorrichtung für elektrische Wellenstrahlkommutatoren oder -Unterbrecher“.
- No. 120362 vom 22. März 1926, auf: „Einrichtung für elektrische Wellenstrahlkommutatoren od. Unterbrecher“.
- No. 115410 vom 5. Juni 1925, auf: „Einrichtung für Wellenstrahlkommutatoren und -Unterbrecher“.

Gefällige Offerten oder Vorschläge werden durch Herren NAEGELI & Co., Patentanwaltsbureau, Bundesgasse 16, in BERN, weiterbefördert.

Verwendet Schweizerprodukte



Standard

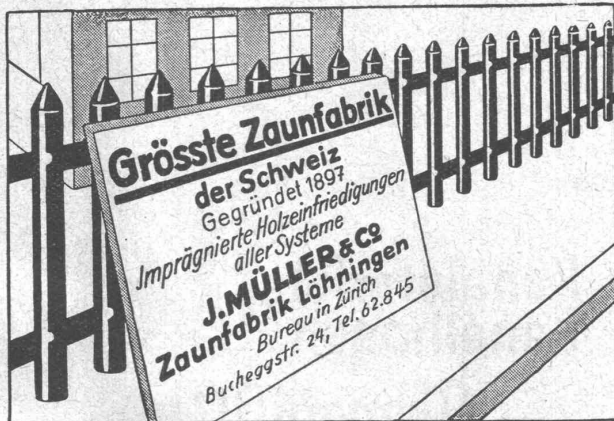
Bau- u. Isolierplatten

sind unübertroffen

zeichnen sich aus durch: Homogenität, feuerhemmend, vorzügl. Putzträger, isolierend gegen Kälte, Wärme und Schall, rasche Verlegungsmöglichkeit, Bauen im Winter.

Jede Auskunft erteilt gerne die

Bau- und Isolierplattenfabrik A.-G. Stäfa **TELEPHON**
No. 930.270

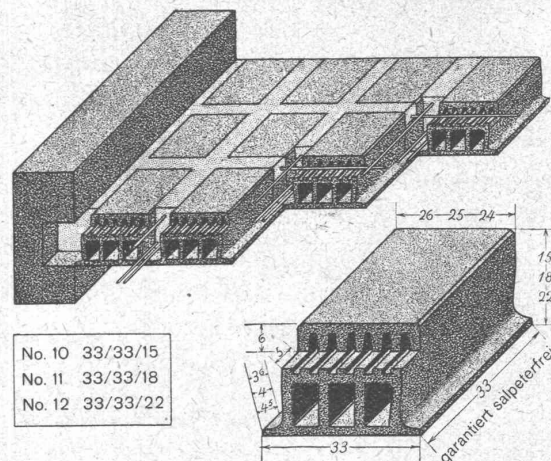


Travers
Natur-Asphalt
 Gussasphaltarbeiten für
 Terrassen, Dächer, Fabrikbö-
 den, Korridore, Trottoirs, Funda-
 mentmauer- Abdeckungen, etc.

**Sicherste Isolierung gegen
 Feuchtigkeit und Wasser**
 Konzessionäre für die Schweiz:
E. R. Zetter & Co
Solothurn gegr. 1843

Anerkannt
 bester Asphalt
 über
 80 Jahre im Gebrauch.

Deckenkonstruktion Laupersteine ohne Überbeton



No. 10	33/33/15
No. 11	33/33/18
No. 12	33/33/22

Verkaufsbüro:
Baumaterial A.G., Biel, Tel. 3062
3063

Cuénod

AUTOMATISCHE OELFEUERUNGEN FÜR ALLE ZWECKE

OLEO

**OLEO-BRENNER
VOLLAUTOMATISCH
GERÄUSCHLOS, SICHER
WIRTSCHAFTLICH**

OLEO

CUENOD-WERKE A.-G., Châtelineau - GENÈVE
A. CUENOD, Ing., Soleil-Levant, Béthusy, LAUSANNE
BUREAU ZÜRICH, Löwenstrasse 3, ZÜRICH
BUREAU BERN, Monbijoustrasse 21, BERN
BUREAU BASEL, Margarethenstrasse 72, BASEL

Die Cuénod- und Oleo-Brenner werden durch jede gute Zentralheizungsfirma installiert

12 JAHRE ERFAHRUNG — MEHRERE TAUSEND BRENNER IM BETRIEB

Glasdächer Dachoberlichter

in kifflosen \oplus Systemen „Kully“

Glasdachwerke

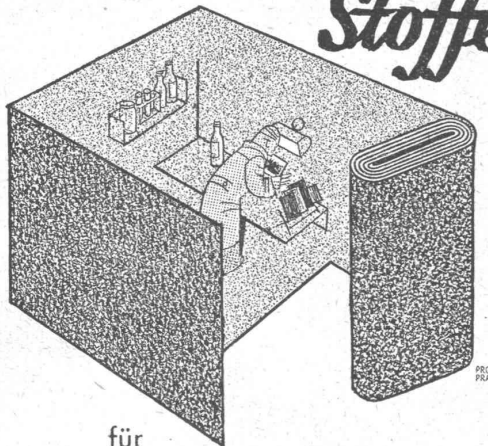
Simon Kully, Olten

Dipl.-Ingenieur E. T. H.

Bestes Spezialgeschäft
Eigenes Ingenieurbureau

Gegründet 1854
Telephon 20.56

Dunkelkammer- Stoffe



für
Projektionsräume und Dunkel-
kammern. Hier wird Qualität
zum absoluten Erfordernis.

SCHOOP & Co

Usterstrasse 5 • Zürich • Telefon 34.610

Kanalstiefel Kanalhosen



vom **Gummimaag**

ZÜRICH
LÖWENSTR. 69
b. Hauptbahnhof.
Tel. 36.574

Verlangen Sie Spezial-Offerte
und Katalog über sämtliche
Artikel für das Baugewerbe.

Plankopien

aller Art, ein- und mehrfarbig

ED. AERNI-LEUCH, BERN

Lichtpaus-, Plan- u. Zinkdruck-Anstalt
Fabrikation von Lichtpaus-
und Millimeter - Papieren

Lichtpaus-

Paus- und Detail-Papiere und -Apparate



**Schweizer
Unternehmen**

OSCAR VILLIGER

CHEMISCHE FABRIK „HEMATECT“

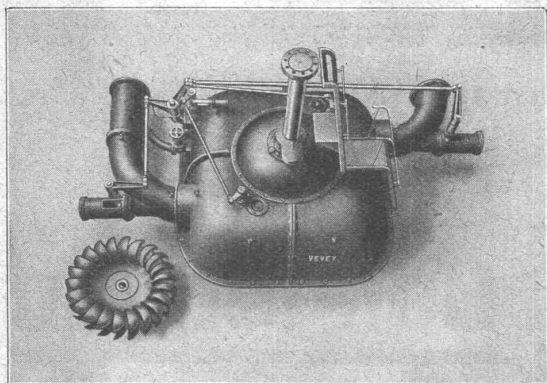
ST. LOUIS (Ht. Rhin) und Filiale BASEL, Rheinschanze 2

„Hematect“ gesetzlich und international geschützt, die
idealste Dachhaut, die idealste Isolierung und der wirk-
samste Schutzanstrich, widersteht allen Angriffen durch
Hitze, Kälte, Russ, Rost, Säuren, Gase, Laugen etc.

„Hematect“ lässt sich kalt verarbeiten u. ist nicht entflammbar

ATELIERS DE CONSTRUCTIONS MÉCANIQUES DE VEVEY S. A.

Telegramm-Adresse: FONDERIE VEVEY - Telephon: No. 69



Eine der drei Pelton-Turbinen mit vertikaler Achse und zwei Düsen, des Kraftwerkes Sembrancher (Wallis).
Leistung: 5300 PS. — Gefälle: 156 m. — Geschwindigkeit: 300 Uml./min.

Wasserturbinen aller Systeme
Eisen-Hoch- und Brückenbau
Hebezeuge und Transportanlagen
Kesselschmiede
Behälter - Rohrleitungen
Eisen- und Bronze-Giesserei
Weichen, etc. für Geleise-Anlagen
Vollständige Schlachthofeinrichtungen

Flachdach- u. Terrassen-Beläge

mit

BITUMITEKT

seit mehr als 25 Jahren glänzend bewährt.

Ia. REFERENZEN

Fachberatung unverbindlich und kostenlos.

SPEZIAL - UNTERNEHMEN:

FRICK-GLASS

Altstetten-Zürich

TEL.: 55.064



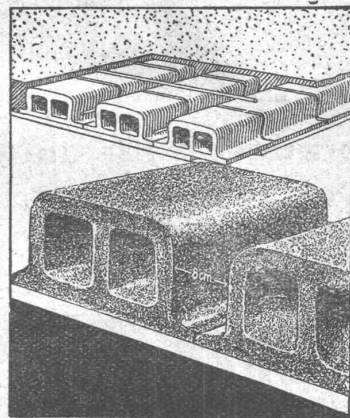
Villa mit Flachdach in Goldbach-Zürich.
Entwurf: Alex. Bosshard, Architekt, Brüssel; Bauleitender Architekt: FRANZ SCHÜPBACH, Zürich.

GUSS-BAUSTEIN-FABRIK ZÜRICH A.-G. ZÜRICH

Bureau: Zürich, Fraumünsterstr. 14
Telephon 38.087

Fabriken: Altstetten, Güterstr., Tel.: 55.022
Badenerstr., Tel.: 55.415

Erste Spezialfabrik für SCHLACKEN- und BIMS-PRODUKTE



Deckensteine „Phönix“

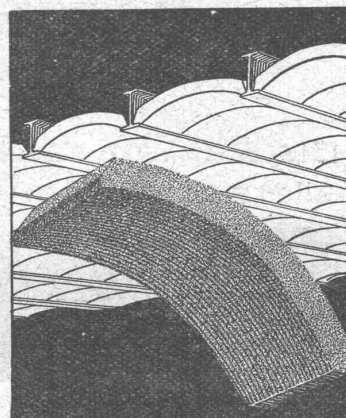
aus Schlacken- oder Bimsbeton

Hochisolierendes Material
Garantiert salpeterfrei

Herkules-Hourdis

aus armiertem Beton bieten durch ihre **hohe Tragfähigkeit, Billigkeit, raschen Einbau und sofortige Benutzungsmöglichkeit** der eingedeckten Räume, grosse Vorteile —

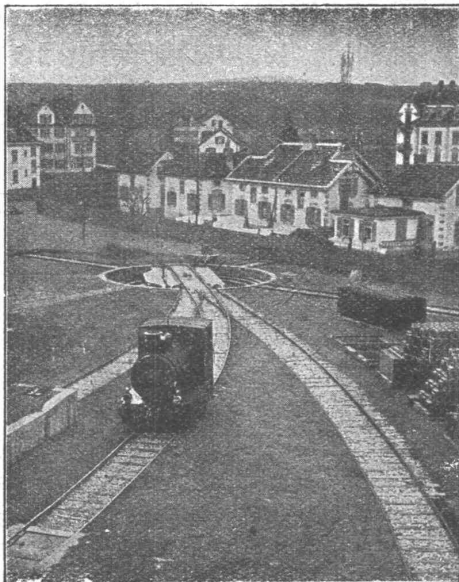
Billigste Massivdecke



Walo Bertschinger

ZÜRICH, Stampfenbachstrasse 12/14

Geleise-
Anlage
im Chantier



der Firma
Adolf Saurer
A.-G.
Arbon

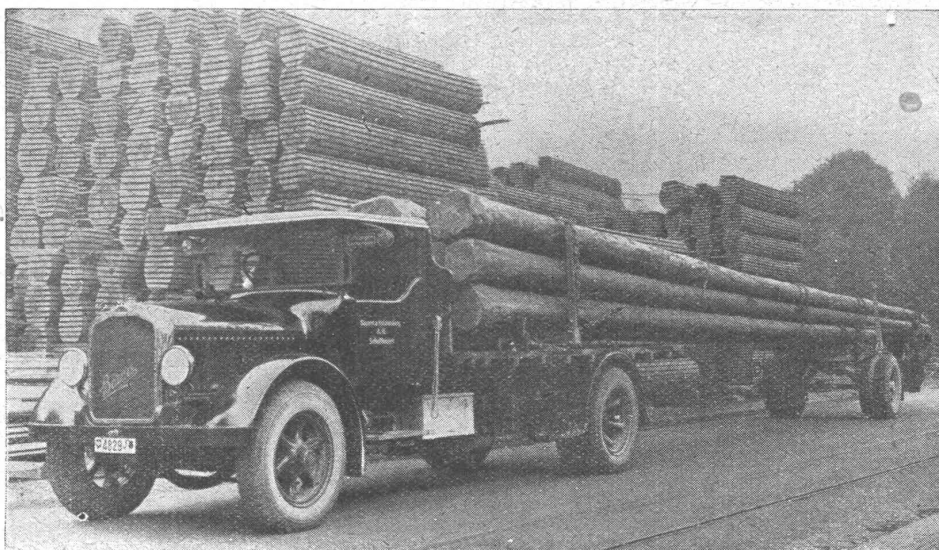
Spezialfirma für:

Geleisebau

Ständiges grosses **Lager** in
Normalbahn- und Fabrikgeleisen,
Weichen und Drehscheiben,
Geleiseneubau, Unterhalt, Repara-
turen.

Geleisebau-Werkstatt.

Abnormale Geleise-Anlagen



Die Berna-Lastwagen 5—6 t eignen sich vorzüglich für die
allerschwersten Arbeiten im Baugewerbe. Dreiseitenkipper,
Langholzwagen mit Spillvorrichtung u. Drehschemel. kräf-
tige Benzin- u. Rohölmotoren; hydraulische Vierradbremse

Motorwagenfabrik BERNA AG Olten