

**Zeitschrift:** Schweizerische Bauzeitung  
**Herausgeber:** Verlags-AG der akademischen technischen Vereine  
**Band:** 99/100 (1932)  
**Heft:** 7

## **Werbung**

### **Nutzungsbedingungen**

Die ETH-Bibliothek ist die Anbieterin der digitalisierten Zeitschriften auf E-Periodica. Sie besitzt keine Urheberrechte an den Zeitschriften und ist nicht verantwortlich für deren Inhalte. Die Rechte liegen in der Regel bei den Herausgebern beziehungsweise den externen Rechteinhabern. Das Veröffentlichen von Bildern in Print- und Online-Publikationen sowie auf Social Media-Kanälen oder Webseiten ist nur mit vorheriger Genehmigung der Rechteinhaber erlaubt. [Mehr erfahren](#)

### **Conditions d'utilisation**

L'ETH Library est le fournisseur des revues numérisées. Elle ne détient aucun droit d'auteur sur les revues et n'est pas responsable de leur contenu. En règle générale, les droits sont détenus par les éditeurs ou les détenteurs de droits externes. La reproduction d'images dans des publications imprimées ou en ligne ainsi que sur des canaux de médias sociaux ou des sites web n'est autorisée qu'avec l'accord préalable des détenteurs des droits. [En savoir plus](#)

### **Terms of use**

The ETH Library is the provider of the digitised journals. It does not own any copyrights to the journals and is not responsible for their content. The rights usually lie with the publishers or the external rights holders. Publishing images in print and online publications, as well as on social media channels or websites, is only permitted with the prior consent of the rights holders. [Find out more](#)

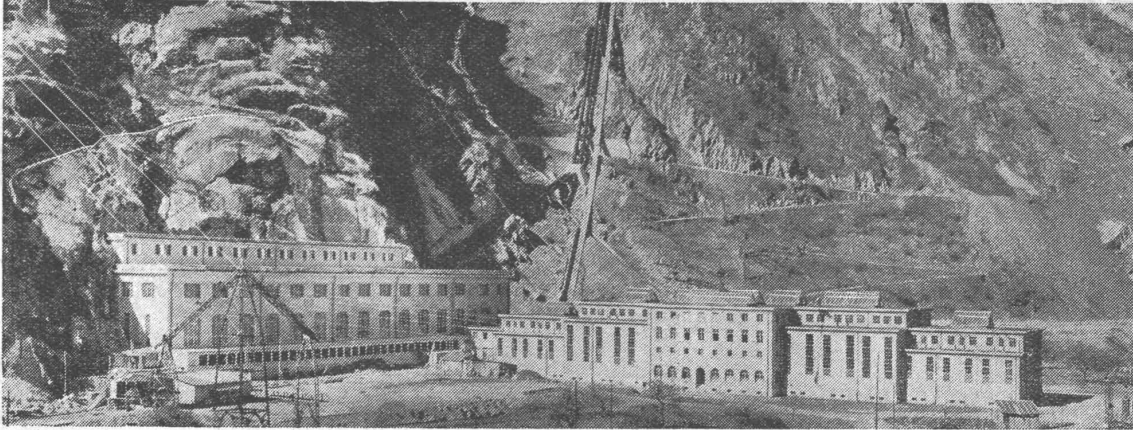
**Download PDF:** 16.01.2026

**ETH-Bibliothek Zürich, E-Periodica, <https://www.e-periodica.ch>**

# DEM STAHLBAU DIE ZUKUNFT

PRO  
PRA

Schalthaus Vernayaz der Schweizerischen Bundesbahnen



Beim Bau des Schalthauses Vernayaz traten die Vorteile des Stahlbaues so richtig zu Tage. Trotz strengstem Winter kein Unterbruch der Arbeiten; trotz äusserst schlechtem Baugrund keine kostspieligen Fundamente — klar und ruhig gegliedert steht der fertige Bau da: grösste Widerstandsfähigkeit gegen Feuer und Steinschlag, den inneren Installationsverhältnissen aufs beste entsprechend, bereit, auch künftigen Betriebsveränderungen sich anzupassen. Auskunft über den Stahlbau erteilt

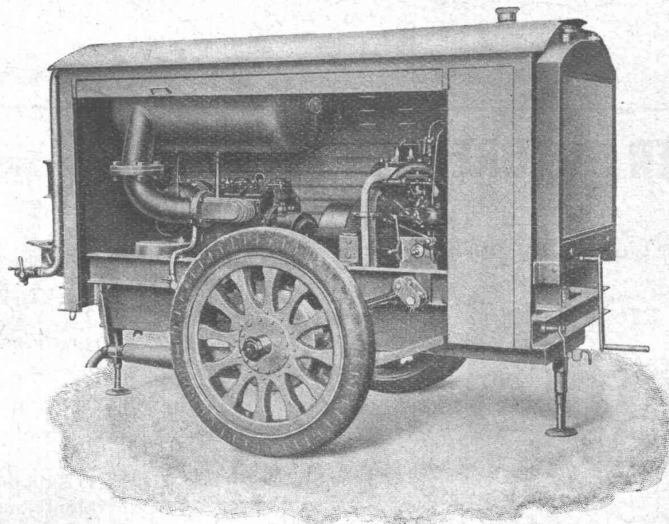
Verband Schweiz. Brückenbau- u. Eisenhochbau-Fabriken, Zürich, Biberlinstr. 38, Tel. 43.071

## WEBER & SCHWAB, BIEL

UNTERER QUAI 41 / TELEPHON 52.86

### Lamellenlose Rotationskompressoren - Vakuumpumpen - Gebläse

Luft- und Wassergekühlt



**Fahrbare  
Kompressoren-Anlage**

**Effektive Leistung  
3 m<sup>3</sup> pro Minute**

**Betriebsdruck  
7 atü**

**Schweizer  
Qualitätsfabrikat**

# ADOLF FELLER HORGEN

*Fabrik elektrischer Apparate*

*Vorsicht  
beim  
Einkauf*

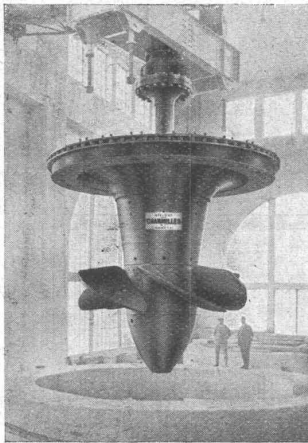
## ORIGINAL-FELLER-FABRIKATE

*tragen auf den Apparatesockeln und auf den Pack-  
schachteln das gesetzlich geschützte Zeichen:*



Es bürgt für Qualität!

### ATELIERS DES CHARMILLES S.A. CHARMILLES-GENÈVE



Elektrizitätswerk Pizançon, Frankreich.  
Eine der beiden Kaplan Turbinen,  
14000 PS, 93,7 U/M.



Verlangen  
Sie unverbindlich  
diesen Prospekt. Reich  
illustriert, wird er Sie  
über alles Wissens-  
werte im Wasserver-  
sorgungsbau auf-  
klären.

Muß Ihre Trinkwasseranlage vergrößert werden?  
Entspricht Ihre Brauchwasserversorgung nicht  
mehr dem heutigen Bedarf? Dann telefo-  
nieren Sie Zürich 53.838. Projektierung und  
Ausführung von Grundwasserfassungen ist  
unser Spezialgebiet.



**A.G. Adolf Guggenbühl,  
Ingenieur, Zürich**

**WASSER**  
Selbstentlüftende Heberleitungen mit maximalem  
Wirkungsgrad, Quell- und Seewasserfassungen,  
Schnellfilter, Pumpwerke, Sondierbohrungen,  
Pumpversuche - Bahnhofstraße 90  
Zürich - Telefon 53.838

PRO  
PRA

### AUTOMATISCHER OELBRENNER



ATELIERS H. CUÉNOD S.A. GENÈVE - TEL. 21.577

vollautomatische und halbautomatische

## OELFEUERUNGEN

für alle Zwecke:

*Privathäuser  
Geschäftshäuser  
Fernheizungen  
Industrielle Anlagen*

Bureaux in: ZÜRICH, Sihlporte, Löwenstr. 3 - Tel. 39.812  
BERN, Monbijoustr. 21 - Tel. Bollwerk 78.57  
BASEL, Margarethenstr. 72 - Tel. Safran 31.15



# SULZER

Bürgerspital Solothurn,  
Dampf-Kochküche  
mit Ventilations- und  
Entnebelungsanlage,  
ausgeführt durch:



Gebrüder Sulzer,  
Aktiengesellschaft,  
Winterthur,  
Filiale Solothurn,  
Niklaus Konradstr. 27

## HEIZUNGEN LÜFTUNGEN

Warmwasserversorgungen

GEBRÜDER SULZER, Aktiengesellschaft, WINTERTHUR

Eidg. Materialprüfungsanstalt  
an der Eidg. Techn. Hochschule in Zürich  
Resultat der Wasserdurchlässigkeitsprobe einer 3 cm dicken Mörtelschicht  
mit Toxementzusatz  
Wasserdurchlässigkeitsprobe im Presstopf. Effekt. Durchlassfläche 16 cm<sup>2</sup>

Bezeichnung des Probekörpers	Abmessungen des Probekörpers cm	Alter des Probekörpers	Wasserdruck		Durchgeflossene Wassermenge cm <sup>3</sup>
			Atm.	Stunden	
150 T 14 2 W	20 x 20 x 3	Mit Zusatz von Toxement Mörtel- schicht 21 Tage Beton 23 Tage	2	4	0
			5	4	0
			10	4	0
			15	4	0
			20	4	0
			25	4	0
			30	4	0
			40	4	0
			50	4	0
					0

Zürich, den 14. Januar 1930

Zeugnis der Materialprüfungsanstalt der Eid-  
genössischen Technischen Hochschule, Zürich,

### Toxement

in vollendeter, konzen-  
trierter Pulverform Ver-  
langen Sie unverbind-  
liche fachmännische  
Auskunft durch:

**Standard, Lack- und Farben-  
werke AG. Tel. 55.350  
Altstetten - Zürich**

**Automobilsalon in Genf.** Die Schweizerischen Bundesbahnen, die diese internationale Ausstellung als eine wirtschaftliche Veranstaltung ersten Ranges und von grosser Bedeutung für unser Land schätzen, haben beschlossen, allen während des Salons für Genf gelösten Fahrkarten gratis Rückfahrt zu genehmigen. Diese

Vergünstigung dehnt sich auf die schon am 9. und 10. März gelösten Fahrkarten aus, deren Rückfahrt jedoch nicht vor dem 11. angetreten werden kann. Die Dauer dieser Fahrkarten ist auf sechs Tage angesetzt, ohne jedoch den Termin vom 22. März zu überschreiten. Dagegen wird der Zuschlag für Schnellzüge für

# Cement Gun Arbeiten

ZEMENT-INJEKTIONEN  
durch die Spezialfirma

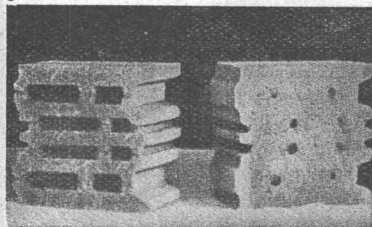


**ING. MAX GREUTER & CIE.**

Telephon 29.028

**ZÜRICH**

Bellerivestr. 59



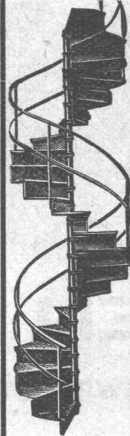
**HÜRLIMANN  
KAMMER-  
STEINE  
B.K.S.**

weisen folgende Vor-  
teile auf:

1. Kurze Bauzeit u. rasches Austrocknen des Mauerwerks
2. Reduktion der Rohbaukosten
3. Raumersparnis infolge geringerer Mauerstärken
4. Steigerung der Isolationsfähigkeit
5. Druckfest, wetterbeständig und salpeterfrei

**K. HÜRLIMANN SÖHNE, BRUNNEN**

KALK- UND ZEMENTFABRIKEN - - TELEPHON: 46 UND 47



**Gebr. Demuth**

Telephon 170 **Baden** Telephon 170

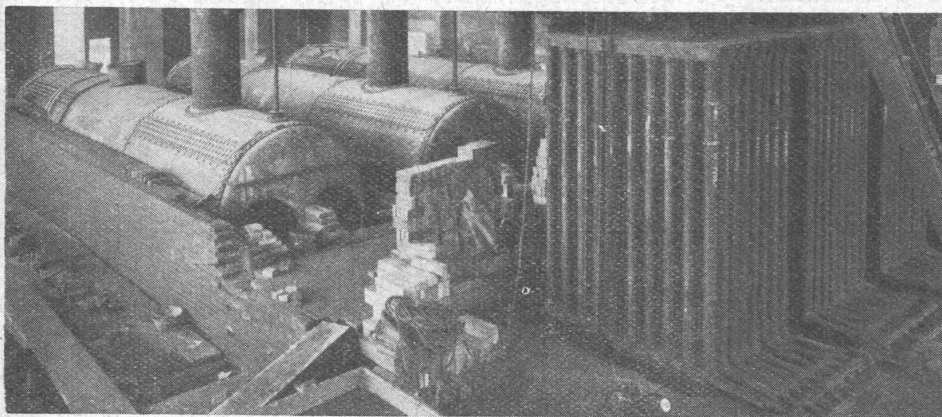
Fabrik für

**Moderne Blechbearbeitung  
Patent. gepresste Treppen  
Bauschlösserei  
Eisenkonstruktionen  
Patentierete Kessel**

II. Abteilung

**Sanitäre Einrichtungen  
Elektrische Boyler und  
Zentralheizungen**

Schweiz. Rheinsalinen Schweizerhalle, 3 Kessel je 125 m<sup>2</sup> Heizfläche mit Economiser und Kamin 5 m.



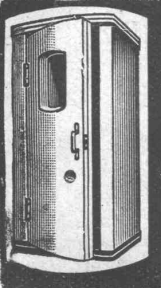
**Kamin- u. Feuerungsbau LITZLER & CO., BASEL**

Kamine in Backstein und Eisenbeton  
Erhöhungen während dem Betrieb  
Reparaturen

Dampfkesselsteinmauerungen  
Industrieofenbau  
Chamotte-Materialien

INSELSTRASSE 61 - Tel.: Safran 12.38

Prima Referenzen  
Langjährige Praxis



**Telephonzelle**  
„ANTIPHON“

SPEZIALFABRIKATION:

**Schalldichte Türen, Telephon-Kabinen**

Technisch vollendetste Ausführung. Isolation hygienisch unerreicht. System Tobler. Sämtliche Schiebetürenkabinen in der neuen Börse Zürich sind nach System Tobler ausgeführt.

**ANTIPHON A.-G., ERLBACH - ZÜRICH**

Verkaufsbureau: VICTOR TOBLER, ZÜRICH 7, Minervastr. 95 - Tel. 27.407

Referenzen ab 1913, eidgenössische und kantonale Amtsstellen, Banken, Hotels, Restaurants, Geschäfte und Private umfassend, zur Verfügung.

**Keim**  
MINERALFARBEN

wetterfest und lichtecht, seit  
50 Jahren anerkannt bestes  
Material für farbige Fassaden.  
Man hüte sich vor Nachahmungen

**CHR. SCHMIDT SÖHNE**  
Zürich 5 Hafnerstrasse 47



**Für Dächer**  
auss. Wandverkleidungen  
und alle Zwecke im  
Innenbau nur  
Eternit!

**Eternit** Niederungen

**Patent-Anwalt**  
J. AUMUND, Jng. ZÜRICH.  
Stampfenbachstr. 34  
Tel. 20.379 Etabl. 1895



die Hin- und Rückfahrt erhoben werden. Mehrere Nebenbahnen haben die gleichen Vergünstigungen bewilligt. Die S. B. B. werden im Ausstellungsgebäude ein Auskunftsbureau errichten, in dem die Hinfahrtkarten zur unentgeltlichen Rückfahrt abgestempelt werden.

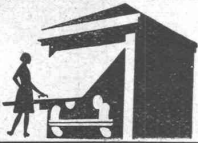
**Transformatoren als Frostschutz für Wasserleitungen.** Um das Einfrieren von Wasserleitungen bei grosser Kälte zu verhindern, verwendet man heute Frostschutztransformatoren. Diese Transformatoren geben bei der niederen Unterspannung von 1 bis 8 Volt, die absolut ungefährlich ist, einen hohen Strom. Das gegen Frost zu schützende Rohr wird an die Unterspannungswicklung angeschlossen und durch die zugeführte Energie direkt erwärmt, so dass ein Einfrieren ausgeschlossen ist. Der Anschluss

derartiger Transformatoren erfolgt ohne umständliche Berechnung mit einem Stecker oder über einen Schalter unter Zugrundelegung einer Spannung von 0,3 bis 0,4 Volt für je 1 m Rohr. Auch für das Auftauen bereits eingefrorener Leitungen leistet der Transformator gute Dienste. Besondere Auftau-Transformatoren werden z. B. von den Siemens-Schuckertwerken hergestellt. Sie ermöglichen das Auftauen von Wasserleitungen, die fest in Mauern oder im Erdboden verlegt sind, ohne Feuergefahr in einfachster Weise und in kürzester Zeit. Das Aufgraben von Erdleitungen ist dabei nicht notwendig. Der Anschluss der Transformatoren erfolgt mittels Rohrklemmen oder mittels besonderen Hydrantenschlüsseln. Diese Transformatoren sind weitgehend regulierbar, so dass alle in Betracht kommenden Aufgaben damit gelöst werden können.

Kessel- u. Boilerbau  
Tankanlagen Autorève  
für Oel u. Benzin  
Sanitäre Anlagen

**CENTRAL-  
HEIZUNGEN**

CENTRALHEIZUNGSFABRIK  
**LEHMANN & CO**  
ZOFINGEN  
ST. GALLEN · BERN · LUZERN  
TELEPHON 87 · GEGR. 1899



**PATENT-  
HARTMANN-  
TORE**

Das erste und beliebteste mechanische Garagetor. Ueber 2000 Stück in Funktion. Ganz erstklassige Referenzen, Verlangen Sie zu Ihrer Garage absolut ein **HARTMANN-TOR**. Illustrierter Prospekt T. No. 8 gratis d. die Alleinfabrikanten

**HARTMANN  
& CO.,  
BIEL.**

**Neubauten  
und Umbauten**

Patent-  
Druckluft-Verfahren  
Appel-  
Austrocknungs-Oefen  
Temperier-Oefen  
etc.

**BAU-  
AUSTROCKNUNG**

**ROTH & KIPPE, ZÜRICH**

ÜTLIBERGSTRASSE 175 / TELEPHON: 52.354  
Vertreter f. die franz. Schweiz: CALORIE S. A., GENEVE

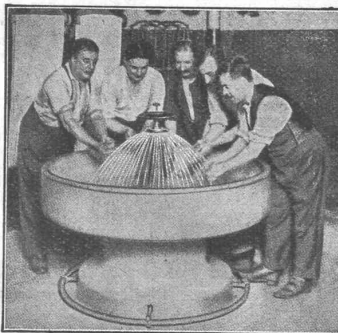
**Jos. Rothmayr Ing.**

Sanitäre Anlagen  
Zentralheizungen



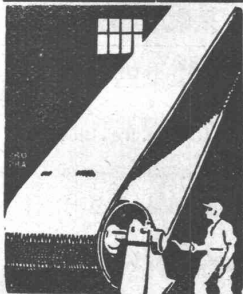
**ZÜRICH**

Gessnerallee 40  
Telephon 57.633



**WASCHFONTÄNEN  
BRADLEY**

vorteilhafte  
Gruppen-Wasch-  
Einrichtungen  
für  
**SCHULEN  
ANSTALTEN  
FABRIKEN  
KASERNEN**

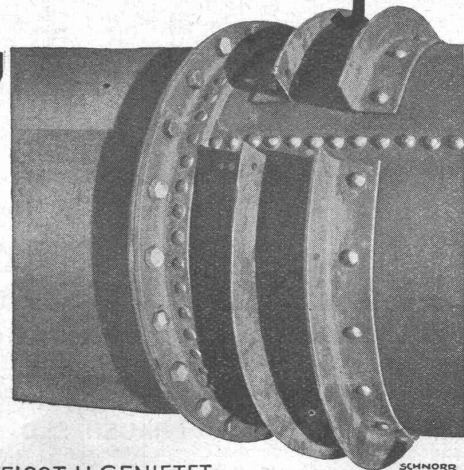


**RIEMENFABRIK  
A.-G. MENZIKEN**

Spezialfabrik für ausprobierte  
Lederriemen jeder Art

Riementechnische Beratung

**Rohrleitungen**



GESCHWEISST U. GENIETET  
SPEZIAL-ROHRVERBINDUNGSARTEN (D.R.P.)  
VOM PROJEKT BIS ZUR BETRIEBS-  
FERTIGEN MONTAGE

**G. KUNTZE RÖHRENWERK**  
SÜSSEN b. GÖPPINGEN (Württ.) Postf. 48

**S.T.S.**

**Schweizer. Technische Stellenvermittlung**  
Service Technique Suisse de placement  
Servizio Tecnico Svizzero di collocamento  
Swiss Technical Service of employment

ZÜRICH, Tiefenhöfe 11 — Telefon: 35.426 — Telegramme: INGENIEUR ZÜRICH.  
Für Arbeitgeber kostenlos. Für Stellensuchende Einschreibgebühr 2 Fr. für 3 Monate.  
Bewerber wollen Anmeldebogen verlangen. Auskunft über offene Stellen und Weiterleitung von Offerten erfolgt nur gegenüber Eingeschriebenen.

**Maschinen-Abteilung.**

- 639 Erfahrener Heizungs-Techniker, mit allen Heizungssystemen vertraut, guter Projektant und Rietschel-Rechner. Eintritt Februar-März 1932. Dauerstelle. Ostschweiz.
- 31 Maschinen-Ingenieur, Spezialist für progressive Schaltanlagen, für Automobil- und Werkzeugmaschinen, event. auch Textilmaschinen. Nordwestschweiz.
- 57 Junger Elektro-Ingenieur oder Student als Volontär für vorübergehende Tätigkeit f. grossen Betrieb in Zürich. Sofort. Schweiz.
- 59 Heizungs-Techniker, mit Praxis im Heizungs- und Lüftungsfach als Kontrolleur. Offerten bis 1. März. Deutsche Schweiz.

**Bau-Abteilung.**

1136 Ingenieur (Schweizer), mit mehrjähriger spezieller Erfahrung im

**INGENIEUR CIVIL**

3 ans de pratique dans diverses firmes en Suisse allemande et en Espagne, très au courant du béton armé, connaissant française, allemand, espagnol, **cherche engagement** pour le 1<sup>er</sup> mars. - Offres sous chiffre Z. U. 340 à

Rudolf Mosse, S. A., Zürich.

**BAUMEISTER sucht Stelle als**

**Bauführer**

Deutsch u. italienisch sprechend. Bewandert im Rapport- u. Zahltagwesen. — Offerten u. Chiffre Z. P. 375 an

Rudolf Mosse, A.-G., Zürich.

**Kaufen Sie** keinen Rechen-  
schieber, ohne  
vorher den erstklassigen

**Bambus - Rechenschieber**

„SUN“ gesehen zu haben. Generalvertreter f. d. Schweiz:  
A. WARTMANN, Aemlienstr. 30, ZÜRICH 3.

**GELOCHTE**

**FR. MOMMENDEY & SOHN**  
RAPPERSWIL, KANT. ST. GALLEN  
Ausführung von Blechkonstruktionen



**Marmor**

Arbeiten aller Art für Bau u. Installationszwecke in fachgemässer Ausführung:

Ostschweiz. Marmor- u. Granitwerk Wüthrich & Cie., Rheineck  
Gegr. 1875

- Eisenbau. Eintritt nach Uebereinkunft. Deutsche Schweiz.
- 20 Selbständ. arbeitend., jünger. Architekt (Schweizer), m. Praxis neuzeitl. Richtung f. Entwurf, Detail, Perspektiven. A.-B. Zürich.
- 40 Vermessungstechniker od. Zeichner, Anstellung 6 b. 7 Monate, auf 15. Februar 1932. Deutsche Schweiz.
- 50 Junger Tiefbauzeichner mit Vermessungspraxis oder Vermessungstechniker mit Praxis im städtischen Tiefbau. Sofort. Bauverwaltung Nordostschweiz.
- 61 Ingenieur auf Oelfeuerung und Tankanlagen. Nur ganz tüchtige Kraft. Per sofort. Nordwestschweiz.
- 62 Gut ausgewiesener Hochbautechniker, m. mehrjährig. Bureau- u. Baupraxis. Eintritt 1. März. Architektur-Bureau in Zürich.
- 64 Jüngerer Hochbautechniker, gewandter Zeichner und exakter Arbeiter. Sofort. Architektur-Bureau Kt. Bern.
- 66 Tiefbautechniker, gewandter Zeichner, auf Ingenieur-Bureau. Eintritt Mitte März 1932. Kt. Aargau.
- 68 Zuverlässiger Bautechniker für zeichner. u. rechner. Arbeiten i. Hoch- u. Tiefbau, f. Baugeschäft im Kt. St. Gallen. Sofort.
- 70 Gut ausgewiesener Tiefbautechniker, nicht unter 28 Jahren. Deutsch u. Französisch erforderl. Eintritt ca. April 1932. Bau-Unternehmung Zentralschweiz.

**Bauführer für Hochbau**

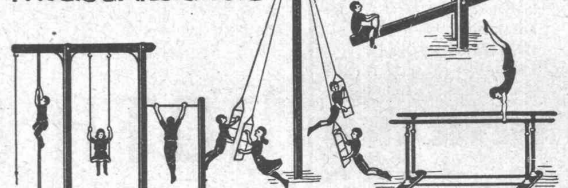
gesucht,

für grössere Bauunternehmung in Zürich. — Verlangt wird längere Unternehmer-Praxis im Hochbau, Sicherheit in der Preisentwicklung, im Ausmessen und Abrechnen von Hochbauten. — Offerten mit kurzem Lebenslauf, Zeugnisabschriften, Referenzen und Gehaltsansprüchen unter Chiffre Z. M. 258 befördert

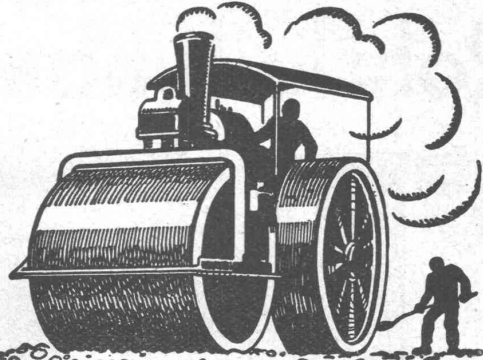
Rudolf Mosse, A.-G., Zürich.

**Turn- u. Turnspielgeräte**

für Schulen, Vereine  
Private u. Anstalten.



Schweizerische  
**Turngeräte Fabrik**  
Alder-Fierz u. Geb. Eisenhut,  
Küsnacht-Zürich



**Schweizerische Strass**

Strassenbau - Unternehmung A. - G.

<b>AARAU</b> IGELWEID 22 TEL. 15.66	<b>ALPNACH</b> BAHNHOFPLATZ TEL. 7	<b>BASEL</b> MARKTHALLE TEL. SAFRAN 28.90	<b>BERN</b> LAUPENSTR. 9 TEL. BOLLWERK 24.33
<b>BIEL</b> NEUENASSE 6 TEL. 20.77	<b>CHUR</b> U. BAHNHOFSTR. 230 TEL. 1.47 (-31)	<b>FRAUENFELD</b> SÄGESTR. TEL. 7.11	<b>ZÜRICH</b> STEINWIESSTR. 40 TEL. 24.881
<b>LAUSANNE</b> RUE D'ETRAZ 20 TEL. 22.028	<b>LUGANO</b> CORSO PESTALOZZI 5 TEL. 11.58	<b>LUZERN</b> BUNDESSTR. 15 TEL. 48.23	<b>NEUCHÂTEL</b> RUE ST-HONORÉ 7 TEL. 9.99
<b>OLTEN</b> RÖMERSTR. 14 TEL. 7.98	<b>SCHWYZ</b> TEL. 1.22	<b>SITTEN</b> RUE DU MIDI TEL. 4.01	<b>SOLOTHURN</b> ZUCHWILSTR. TEL. 8.58

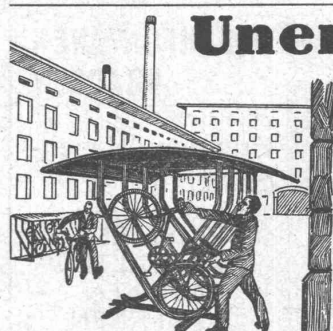
ST. GALLEN

FREIBURG

**Makadam - Beläge**

**Unentbehrlich**

für  
Fabrik-Betriebe aller Art,  
Verwaltungsgebäude,  
Schulen  
etc.



transportable, eiserne  
**Fahrrad-Ständer**

**Kempf & Co., Herisau**

**Betonbalken - Fabrik Oberrieden**

Bureau Zürich Hofwiesenstr. 37, Telefon 22.779  
Fabrik in Oberrieden, Tel.: Horgen 185, Luzern, Tel. 3434



**Steg-Hohlkörper-Decke**

ohne Einschalung. System Ottiker & Patent 113602, D. R. P. Gut isolierende, schallsichere Deckenkonstruktion. Schnelles einfaches Verlegen.



# J. H. Müller

## Centralheizungen als Spezialität

RÜTI (ZCH) TEL. 30 • ZÜRICH 1. TEL. 20324 • GLARUS. TEL. 708 • CHUR. TEL. 160

### Diesel-Rangierwagen

normalspurig, 70/80 PS, fabriken, **sofort preisgünstig**, mit voller Fabrikgarantie **zu verkaufen.**

Gefl. Anfragen erbeten unter Chiffre A. 5495 Z. an Publicitas, A.-G., Schmidhof, Zürich.

## GEMA-TOR

FÜR  
GARAGEN,  
WERKSTÄTTEN  
MAGAZINE

BILLIG • BEQUEM  
RAUMSPAREND



**GEILINGER & CO  
WINTERTHUR**

### Kunstgewerbl.

### Zeichner od. Bauzeichner

für Metallarbeiten und Beleuchtungskörper gesucht. Bewerber müssen im Entwurf und in der Darstellung firm sein. Offerten mit Zeugniskopien und Angaben über bisherige Tätigkeit sind zu richten unter Chiffre Z. L. 333 an

Rudolf Mosse, A.-G., Zürich.

### Das KOSWA-Sicherheits-Wechselventil

die zuverlässigste und billigste Sicherung der Zentralheizungskessel-Anlage gegen Explosionsgefahr

vereinigt in  
einer  
Armatur

**Absperr-  
vorrichtung  
Umgehungs-  
leitung  
Wechsel-  
ventil**

Verlangen Sie Offerte  
auch über alle andern  
Heizungsarmaturen.

**LIMBURG & CO.,  
ZÜRICH 7**

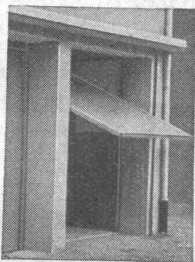


General-Vertreter der  
Armaturenfabriken  
**BUSCHBECK  
& HEBENSTREIT.**

### Bautechniker

(Bauzeichner), zu sofortigem Eintritt für Architektur-Bureau im Thurgau gesucht. — Offerten mit Zeugnissen und Gehaltsansprüchen unter Chiffre Z. A. 323 an Rudolf Mosse, A.-G., Zürich.

### KISSLING- TORE (patentamtl. geschützt) speziell für GARAGEN



als Kipptor nach oben  
öffnend konstruiert

**Einfach und billig**

Spielerleicht Bedienung - Prompt  
lieferbar - Verlangen Sie umgehend  
äusserste Preise  
Prospekte und  
Referenzen

**HANS  
KISSLING, BERN**  
Eisenbau A.-G.

Drucksachen Jean Frey A.G.

## CONCOURS

La DIRECTION DE LA BANQUE  
CANTONALE VAUDOISE ouvre un

**CONCOURS EN VUE DE L'AGRANDISSEMENT  
ET DE LA TRANSFORMATION DE SON BATI-  
MENT ACTUEL AINSI QUE L'AMÉNAGEMENT  
DES TERRAINS QUE L'ÉTABLISSEMENT POS-  
SÈDE ET DE CEUX A ACQUÉRIR DU CERCLE  
DE BEAU - SÉJOUR.**

Sont admis à concourir:

- les architectes d'origine vaudoise, quelle que soit leur résidence en Suisse;
- les architectes d'origine suisse exerçant, sous leur responsabilité, leur profession dans le canton de Vaud, depuis 3 ans, au moins.

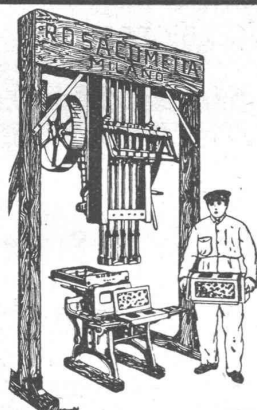
La Direction de la Banque met à la dispo-  
sition du Jury:

- une somme de frs. 20,000.— qui sera répartie en 5 à 6 prix au maximum;
- une somme non déterminée, pour l'acquisition de projets non primés, mais présentant des solutions intéressantes.

TERME: 31 mai 1932 à 18 h.

Le programme de concours et les documents qui y sont joints peuvent être retirés dès le 15 février 1932 au service des gérances de la Banque Cantonale Vaudoise, jusqu'au 15 mars 1932, contre paiement d'une somme de frs. 5.— qui sera remboursée aux concurrents qui auront présenté un projet complet.

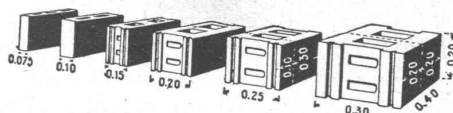




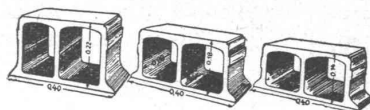
Motorantrieb (1 PS)  
700 Blöcke und Hohlblöcke  
oder 3500 Steine täglich

## Block - Stampfmaschine „Rosacometta“

(Patentiert und verbreitet in der ganzen Welt)



Hauptdimensionen der Blöcke



Leichteste Hohlsteine für Decken in Eisenbeton

Verwenden Sie die Produkte „ROSACOMETTA“  
Sie erzielen dadurch 30 % Kosten- und 50 % Zeit-Ersparnis bei der Ausführung jedwelcher Mauerung.



Handbedienung  
300 Blöcke und Hohlblöcke od. 1500 Steine täglich

Über 25 Jahre Erfahrung  
Kataloge bereitwilligst

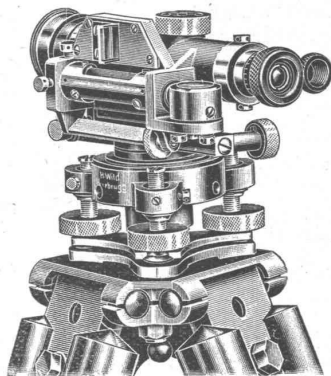
**ROSA, COMETTA & CO., MAILAND (126)**

TELEGRAMME:  
ROSACOMETTA-MILANO

Generalvertretung für die Schweiz: **ING. FRED. MEYER, Dufourstrasse 51, ZÜRICH**

## WILD

Neues, kleines Nivellier-Instrument für den Bauplatz



1/3 nat. Grösse

Gewicht incl. Metallbehälter 2 kg  
Alle Ablesungen von **einem** Standpunkt aus.  
Einfaches Nivellement, mittlerer Kilometerfehler  $\pm 5$  mm

**Nivellier-Instrument ohne Kreis Fr. 280.-**  
**Nivellier-Instrument mit Kreis Fr. 350.-**  
incl. festes Stativ

Verlangen Sie ausführliche Beschreibung.

**Verkaufsaktiengesellschaft Heinr. Wilds**  
geodätische Instrumente Heerbrugg  
Telephon 2295

*Einige ausgeführte Arbeiten*

Landesbibliothek Bern  
Offiziers-Kaserne Thun  
Landis & Gyr Zug  
Strandbad Kusnacht

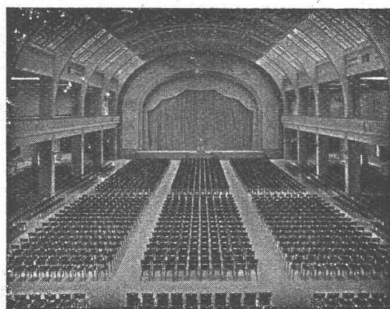
Wertvoller wird jeder Bau  
dessen Fassaden mit den unübertroffenen mineralischen **Ca-Fresconat-Farben** behandelt werden. Die Ca-Fresconat-Farben haben nur Vorzüge: Sie gehen mit dem Untergrund eine steinharte, weder abwasch- noch abbürstbare Verbindung ein, die Regen u. Hitze trotzt. Ein Ca-Fresconat-Verputz überdauert Jahrzehnte, blättert nie ab und ergibt eine ungemein vornehme Flächenwirkung. Jeder gewünschte Farbton wird geliefert. Ca-Fresconat-Farben sind Schweizerprodukte, billig, weil ausgiebig.

Verlangen Sie Prospekt und fachtechnische Beratung durch

**CASANIN A.-G.**  
Farbenfabrik  
EMMENBRÜCKE (Luzern)  
Telephon 51.90

**Ca-Fresconat**  
Mineral-Farben sind vortrefflich

## A.-G. Möbelfabrik Horgen-Glarus



**Spezialfabrik**  
für  
Bestuhlungen aller Art  
für Cafés, Restaurants,  
Speisesäle, Theater etc.

**in Horgen**

**Altbewährtes  
preiswürdiges  
Schweizerfabrikat**