

Zeitschrift: Schweizerische Bauzeitung
Herausgeber: Verlags-AG der akademischen technischen Vereine
Band: 99/100 (1932)
Heft: 6

Werbung

Nutzungsbedingungen

Die ETH-Bibliothek ist die Anbieterin der digitalisierten Zeitschriften auf E-Periodica. Sie besitzt keine Urheberrechte an den Zeitschriften und ist nicht verantwortlich für deren Inhalte. Die Rechte liegen in der Regel bei den Herausgebern beziehungsweise den externen Rechteinhabern. Das Veröffentlichen von Bildern in Print- und Online-Publikationen sowie auf Social Media-Kanälen oder Webseiten ist nur mit vorheriger Genehmigung der Rechteinhaber erlaubt. [Mehr erfahren](#)

Conditions d'utilisation

L'ETH Library est le fournisseur des revues numérisées. Elle ne détient aucun droit d'auteur sur les revues et n'est pas responsable de leur contenu. En règle générale, les droits sont détenus par les éditeurs ou les détenteurs de droits externes. La reproduction d'images dans des publications imprimées ou en ligne ainsi que sur des canaux de médias sociaux ou des sites web n'est autorisée qu'avec l'accord préalable des détenteurs des droits. [En savoir plus](#)

Terms of use

The ETH Library is the provider of the digitised journals. It does not own any copyrights to the journals and is not responsible for their content. The rights usually lie with the publishers or the external rights holders. Publishing images in print and online publications, as well as on social media channels or websites, is only permitted with the prior consent of the rights holders. [Find out more](#)

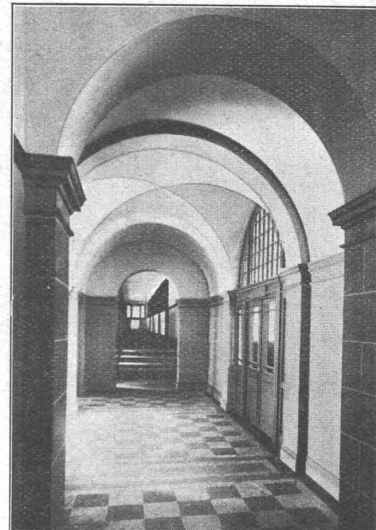
Download PDF: 18.02.2026

ETH-Bibliothek Zürich, E-Periodica, <https://www.e-periodica.ch>



Abdichtungen

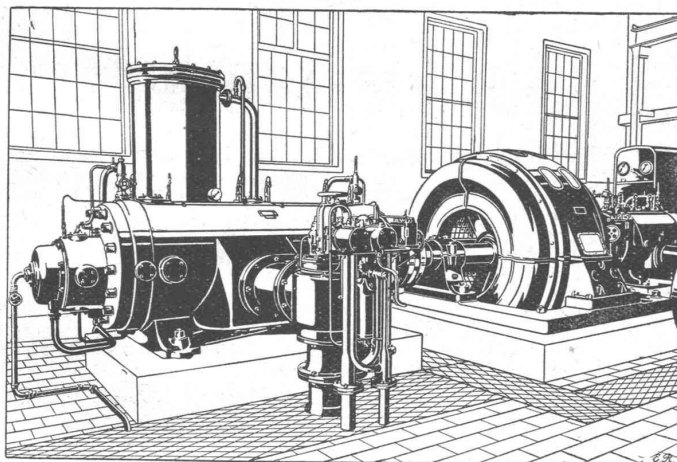
in England



Kasp. Winkler & Co., Altstetten-Zürich
Chemisch-Bautechnische Fabrikate

Kriminal - Untersuchungsgericht, Bristol.
Die Fingerabdruck- und Verhörräume wurden
mittels Sika-1 gedichtet.

SLM-WINTERTHUR ROTATIONS-KOMPRESSOREN



für alle Zwecke

Ortsfeste und
fahrbare Anlagen
für Drücke bis 16 Atm.
und Vakuum bis 99 %

Zahlreiche
Referenzen

Schweizerische Lokomotiv- und Maschinenfabrik, Winterthur

Regale die Sie nie ersetzen müssen!



Zweiteiliges Gestell mit soliden Seitenwänden u. verstellbarem Rücken. Auch erhältlich m. Rückenwand.

RONEO STAHL-REGALE

können nicht verbrennen, morsch werden, rosten; sie senken sich nicht, dehnen sich nicht und nützen sich nicht ab.

Regale m. verstellbaren Vertikal-Stützen, alles auswechselbare Standard-Teile.

Roneo Stahl-Regale aus bestem Stahl hergestellt, sind praktisch und unverwundlich, weil sie auch bei strengstem Gebrauch nicht leiden und weder vom Klima beeinflusst werden, noch durch den Holzwurm zerstört werden können. Die Anschaffungskosten sind gewöhnlich nicht höher als bei Holzgestellen, aber auf die Dauer sind Stahl-Regale zweifellos wirtschaftlicher. Die Tablare können beliebig verstellt werden. Dank der vielen Grössen, sowie der grossen Auswahl in Modellen, lassen sich Gestelle für alle möglichen Zwecke im Bureau, Laden oder Lager finden, oder auch nach Mass und Plan anfertigen.

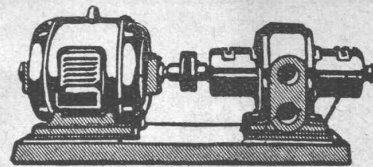
Verlangen Sie Katalog

RONEO

A.-G.

ZÜRICH

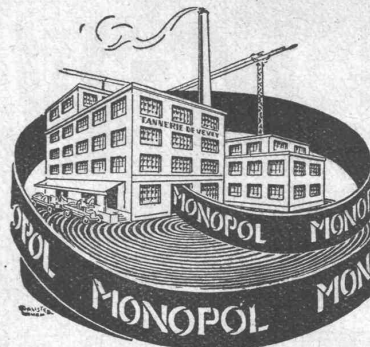
Löwenstrasse 19



Die patentierte selbstsaugende Flüssigkeitspumpe

mafabag
Aarg.
BRUGG

Maschinenfabrik Brugg A.-G.
Brugg (Schweiz)



Verlangen
Sie
Preis-
Offerten

Technische
Beratung
kostenlos

Leder-Treibriemen

Marke: „MONOPOL“ „IDEAL“
„MAXIMA“ „LEMAN“

reine Eichenloh-Grubengerbung

grosse Zerreiissfestigkeit - Geschmeidigkeit
grösste Adhäsion und
unbegrenzte Lebensdauer

Leder-Manschetten

Dichtungen
Technische Artikel
jeder Art

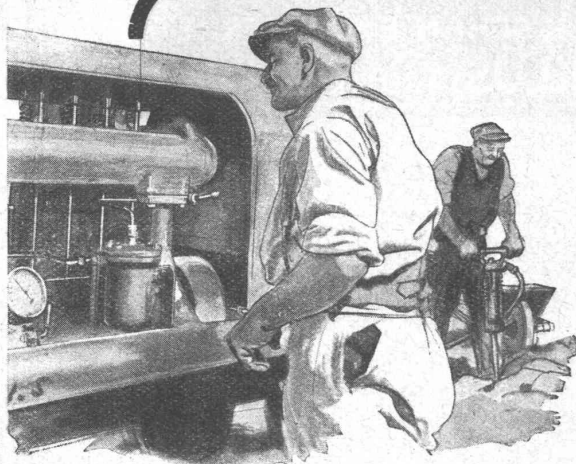
TANNERIE de VEVEY S.A.

Telephon No. 59

Er freut sich,

weil

sein F. M. A.-Volldieselmotor nur etwa Fr. 5.— pro Tag an Brennstoff braucht,
nicht teuer kommt als ein erstklassiger Benzinkompressor, auch bei grosser Kälte leicht anspringt,
seine Abbauhämmer, trotz ihrer Billigkeit, jeder Konkurrenz zum mindesten gleichkommen,
seine Arbeiter sich mit diesen Abbauhämmern viel weniger ermüden, da Rückschlag und Erschütterung geringer.



Auch Sie werden sich freuen,

wenn Sie einen F. M. A.-Volldieselmotor besitzen. Lassen Sie sich nicht einschüchtern von den Märchen, die von interessierter Seite gegen den Dieselmotor herumgeboten werden. Würden Dieselmotoren für Auto und Flugzeuge verwendet, wenn ihre Betriebssicherheit und Zuverlässigkeit nicht erprobt wären?

Ich überzeuge Sie durch eine unverbindliche Vorführung

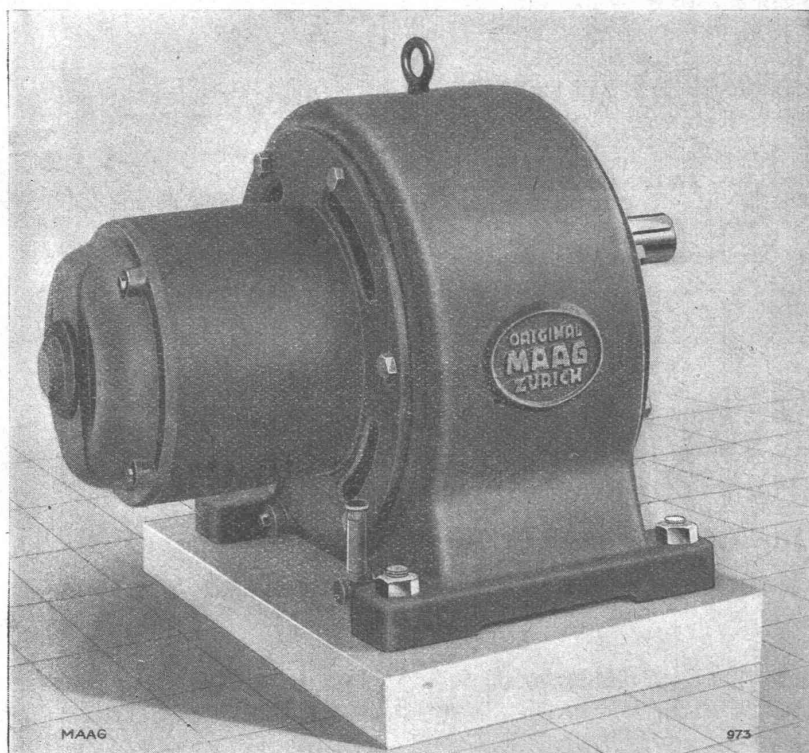
Die Volldieselmotoren F. M. A. sind, nachdem die üblichen Kinderkrankheiten endgültig überwunden wurden,

die „Rolls Royce“ unter den Kompressoren.

Kostenlose Beratung in allen Fragen der Verwendung von Druckluft.

A. SPECKEN, Spezialhaus für Pressluftanlagen, ZÜRICH 7

Böcklinstrasse 16 — Telefon 22.953



MAAG-MOTORGETRIEBE

PATENTE angemeldet

für

Leistungen bis 300 PS

Uebersetzung bis 1 : 60

mit

PRÄZISIONS-MAAG-VERZÄHNUNG

unverwüstlich,

höchster Wirkungsgrad,

mässige Anschaffungskosten

Maag-Motorgetriebe, Type KDM 16; 4 PS, n = 1450/82, geliefert zum Antrieb eines Kühlkanals.

MAAG-ZÄHNRÄDER AKTIENGESellschaft, ZÜRICH



GESELLSCHAFT DER **L. VON ROLL** SCHEN EISENWERKE
 OOOOOO WERK: **EISENWERK KLUS** IN KLUS KT. SOLOTHURN

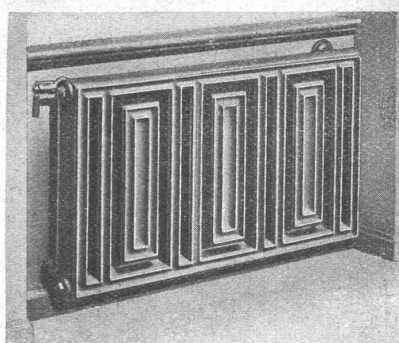
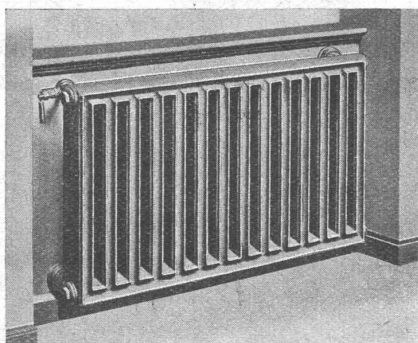


Radiator
für freie
Aufstellung

Wirksam
sauber
und
zweckmässig

Strahlung
nach vorn

Luft-
wärmende
Rückseite



Beste
Ausführung
erfordert
Wandfüsse
und
verdeckte
Anschlüsse
Spezialhahn
und
Rücklauf-
Ver-
schraubung

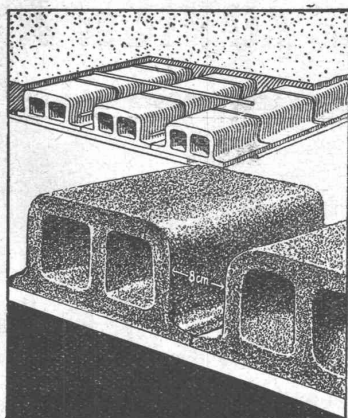
✚ Patent **Normal-Radiator „Columbus“** **Sonder-Radiator „Columbus“** ✚ Patent

GUSS-BAUSTEIN-FABRIK ZÜRICH A.-G. ZÜRICH

Bureau: Zürich, Fraumünsterstr. 14
Telephon 38.087

Fabriken: Altstetten, Güterstr., Tel.: 55.022
Badenerstr., Tel.: 55.415

Erste Spezialfabrik für SCHLACKEN- und BIMS-PRODUKTE



Deckensteine „Phönix“

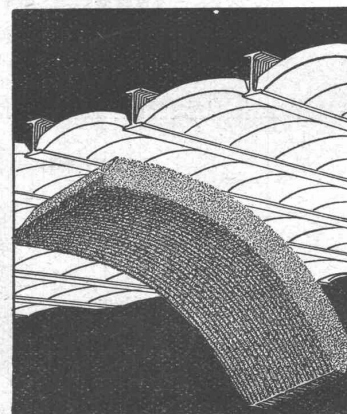
aus Schlacken- oder
Bimsbeton

Hochisolierendes Material
Garantiert salpeterfrei

Herkules-Hourdis

aus armiertem Beton bieten durch
ihre **hohe Tragfähigkeit, Bil-
ligkeit, raschen Einbau** und
**sofortige Benutzungsmög-
lichkeit** der eingedeckten Räu-
me, grosse Vorteile -

Billigste Massivdecke



Vianini-Röhren

✚ Patent (Armierte Betonröhren mit Muffen) Patent ✚

**für Druckleitungen, Bewässerungsanlagen,
Kanalisationen, Dürker, Durchlässe etc.**

Lieferanten:

Internationale Slegwarthallen-Gesellschaft
Luzern

Desmeules Frères
Fabrique de Produits en Ciment Granges-Marnand

Kostenlose Beratung und Offerten durch:

Dipl. Ing. K. GANZ, Ing.-Bureau für Tiefbau, MEILEN, Telephon 128

Alleinvertreter für die deutsche Schweiz.

HERAKLITH

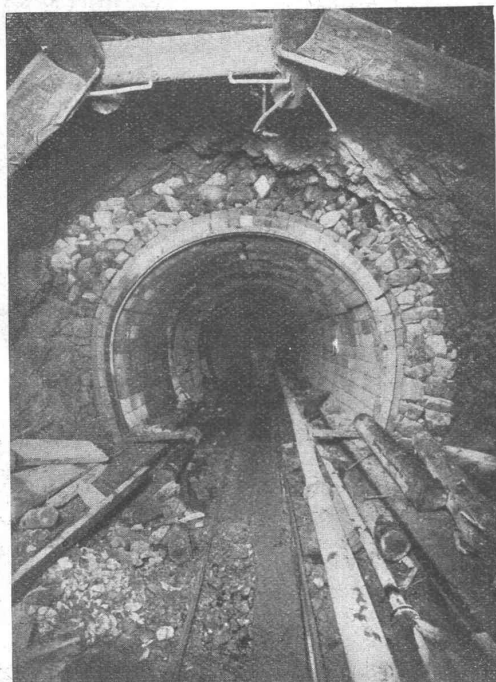
leicht, fest, großformatig, vorzügl. Putzträger, isoliert gegen Hitze, Kälte und Schall

Heraklith - Vertrieb der oe.-am. Magnesit A.-G., Zürich, Bleicherweg 10

HOCH- UND TIEFBAU A.-G. AARAU-ZÜRICH

vormals M. Zschokke A.-G.

Gegr. 1869



Stollenbau System „Bauschäfer“ der Zementwerke
A.-G. Hausen bei Brugg

**Ausführung sämtlicher
Hoch- und Tiefbauten**

STOLLENBAU

Strassenbau, Kanalisationen
Unterführungen

WASSERBAU

Brücken, Rammarbeiten
Korrekturen

EISENBETONBAU

Silos, Reservoirs
Industriebau

HOCHBAU

Dampfsägewerke, Zimmerei
Mech. Schreinerei
Mech. Glaserei

Alleinkonzessionäre d. „BAUSCHÄFER“

Tunnel- u. Stollen-Bauweise f. d. Schweiz

Freie Fahrt zur Leipziger Frühjahrsmesse 1932. Die Leipziger Frühjahrsmesse 1932, die am 6. März beginnt (Schluss der Allgemeinen Mustermesse am 12., der Grossen Technischen Messe und Baumesse am 13. März) wird wieder einen vollständigen Ueberblick über sämtliche Zweige der Fertigwarenindustrien und der technischen Industrien aller Art bieten. Das Leipziger Messamt wird zur Frühjahrsmesse 1932 den Einkäufern die Fahrtkosten für die Hin- und Rückreise (Schiff I. Kl., Eisenbahn II. Kl.) bis zu

1% des Wertes der während der Messe erteilten Aufträge zurückvergüten. Die dafür erforderlichen Beträge werden aus einem vom Leipziger Messamt gebildeten Sonderfonds bezahlt, so dass eine Erhöhung der Warenpreise durch die Aussteller nicht in Frage kommt. Die Geschäftsstelle des Leipziger Messamts Zürich und die durch Plakatausgang kenntlich gemachten Reisebüros geben Interessenten jede gewünschte Auskunft.



Freie Fahrt zur Leipziger Messe:

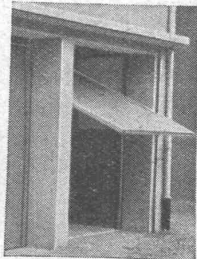
BAUMESSE!

Nähere Bedingungen bei der Schweizer Geschäftsstelle des Leipziger Messamts Zürich Bahnhofstrasse 66 und den führenden Reisebüros

Leipziger Frühjahrsmesse 1932:

Mustermesse 6.—12. März. Große Technische Messe und Baumesse 6.—13. März. Textilmesse 6.—9. März. Sportartikel- und Möbelformen 6.—10. März

KISSLING-TORE (patentamtl. geschützt) speziell für GARAGEN



als Kipptor nach oben öffnend konstruiert

Einfach und billig

Spielerleicht Bedienung - Prompt lieferbar - Verlangen Sie umgehend äusserste Preise Prospekte und Referenzen

HANS KISSLING, BERN
Eisenbau A.-G.

Patent-Anwalt
J. AUMUND, Jng. ZÜRICH
Stämpfenbachstr. 34
Tel. 20.379 Etabl. 1895



Silvo-Platten

sind

Imprägnierte, wasserabweisende
Holzfaserstoff-Platten
für

**Bau- und
Möbel-Schreinerei**
Alleinige Fabrikanten:
Eternit Niederurnen

Bauführer für Hochbau

gesucht,

für grössere Bauunternehmung in Zürich. — Verlangt wird längere Unternehmer-Praxis im Hochbau, Sicherheit in der Preisentwicklung, im Ausmassen und Abrechnen von Hochbauten. — Offerten mit kurzem Lebenslauf, Zeugnisabschriften, Referenzen und Gehaltsansprüchen unter Chiffre Z. M. 258 befördert

Rudolf Mosse, A.-G., Zürich.

Erfahrener

BAUFÜHRER

mit vieljähriger Praxis im Hochbau sucht Engagement in Unternehmung oder Architektur-Bureau. Platz Zürich bevorzugt. — Gefl. Offerten unter Chiffre Z. B. 305 an

Rudolf Mosse, A.-G., Zürich.

Offene Stelle

bei der Eisenbahnabteilung des Eidg. Post- und Eisenbahn-Departements:

Kontrollingenieur

II. event. I. Klasse für Bahnbau und Unterhalt.

Erfordernisse: Bauingenieur mit abgeschlossener technischer Hochschulbildung, Praxis im Eisenbahnbau und -betrieb. Möglichste Beherrschung zweier Landessprachen und Kenntnis der dritten.

Besoldung: Fr. 6500.— bis 10,100.— event. Fr. 8000.— bis 11,600.— nebst den gesetzlichen Zulagen.

Schriftliche Anmeldung bis 10. Februar 1932 an die Direktion der Eisenbahnabteilung des Eidg. Post- und Eisenbahndepartements, Bern.

Stelle-Ausschreibung

Auf dem Quartierplanbureau des Bauamtes der Stadt Winterthur ist die neugeschaffene Stelle eines

ZEICHNERS

für **Behauungs- und Quartierpläne** zu besetzen. Erfordernisse: Guter Zeichner mit Kenntnissen im Vermessungswesen (Feld- und Bureaupraxis).

Besoldung nach Besoldungsstufe VII des Städt. Besoldungsstatutes (Fr. 4700.— bis 6800.—), Pensionskasse, Hinterbliebenenversicherung.

Handschriftliche Anmeldungen mit Angaben über Alter, Heimatsort, Zivilstand sowie mit Ausweisen über Ausbildungsgang und bisherige Tätigkeit sind bis 22. Februar 1932 an das Bauamt der Stadt Winterthur einzureichen.

Persönliche Vorstellung nur auf spezielle Einladung.

Winterthur, den 1. Februar 1932.

Bauamt der Stadt Winterthur.

TECHNISCHE PHOTOGRAPHIE

SPEZIALITÄT:

ARCHITEKTUR-AUFNAHMEN

ZEICHNUNGEN UND PLÄNE
KONSTRUKTIONEN, MASCHINEN,
KATALOG-AUFNAHMEN

H. WOLF-BENDER

ZÜRICH
KAPPELERSGASSE 16



Erfinder finden meistens die Brücke nicht!

Ueber die vielen Hindernisse beim Patentieren ebnen wir Ihnen den Weg. 15 jähr. Erfahrung bürgt dafür. Verlangen Sie interessanten Prospekt.

Rebmann, Kupfer & Co.
Patentanwälte, Zürich
Paradepl. - Tiefenhöfe 7



Elastische
Gummistoff-
Gewebe-
Kupplungen
für jedes
Drehmoment

J. J. Derendinger

Tel. 56.250 • ZÜRICH • Gessnerallee 52
direkt beim Hauptbahnhof

S.T.S.

Schweizer. Technische Stellenvermittlung
Service Technique Suisse de placement
Servizio Tecnico Svizzero di collocamento
Swiss Technical Service of employment

ZÜRICH, Tiefenhöfe 11 — Telefon: 35.426 — Telegramme: INGENIEUR ZÜRICH.
 Für Arbeitgeber kostenlos. Für Stellensuchende Einschreibgebühr 2 Fr. für 3 Monate.
 Bewerber wollen Anmeldebogen verlangen. *Auskunft über offene Stellen und Weiterleitung von Offerten erfolgt nur gegenüber Eingeschriebenen.*

Maschinen-Abteilung.

- 629 Chimiste connaiss. les aliments spéciaux pr. adultes Belgique.
 631 Chimiste connaiss. les aliments spéciaux pr. enfants. Belgique.
 657 Erfahrener Sanitär-Techniker, 23/27 Jahre. Baldmöglichst. Zürich.
 43 Heizungs-Techniker für Acquisition. Deutsche Schweiz. Sofort.
 45 Einige jüngere, gut ausgewiesene Konstrukteure, mit Praxis im Automobilbau, möglichst sofort. Schweiz.
 47 Ingenieur oder Techniker, erste Kraft, für die Leitung des technischen Betriebes einer Eisengiesserei. Nordwestschweiz.
 49 Elektrotechniker, m. Praxis auf Hausinstallationen, sowie Eidg. Telefonanlagen. (Offerten, Projekt., Acquisit.). Zentralschweiz.
 51 Maschinen-Techniker, guter Zeichner u. Konstrukteur f. Gieserei und Maschinenfabrik. Sofort. Deutsche Schweiz.
 53 Maschinen-Techniker, als Fabrikations-Chef für Fahrradfabrik.

GESUCHT:

Für sofortigen Eintritt junger **Architekt oder Hochbautechniker**, gut in Zeichnung u. Entwurf als Zeichner u.

BAUFÜHRER

für die Ausführung eines grösseren staatlichen Neubaus im Kanton Aargau. Nur gut ausgewiesene, selbständige Reflektanten kommen in Frage. — Offerten mit Gehaltsansprüchen, Ausweisen und einigen Zeichnungen unter Chiffre Z. S. 301 an

Rudolf Mosse, A.-G., Zürich.

Diesel-Rangierwagen

normalspurig, 70/80 PS, fabrikneu, **sofort preisgünstig**, mit voller Fabrikgarantie **zu verkaufen.**

Gefl. Anfragen erbeten unter Chiffre A. 5495 Z.
 an Publicitas, A.-G., Schmidhof, Zürich.

Zu vermieten

zwei ineinandergende, helle

Parterre-Lokale

von 46 und 24 m² Grundfläche, mit Zentralheizung, geeignet für ARCHITEKTEN, an der Steinwiesstr. 40. **Auskunft Tel. 20.304.**

Marmor.

Arbeiten aller Art für Bau u. Installationszwecke in fachgemässer Ausführung:

Ostschweiz. Marmor-u. Granitwerk Wüthrich & Cie., Rheineck
 Gegr. 1875

Druckfachen

liefert prompt und billig
 Jean Frey A.-G., Zürich.



Gesucht, junger, künstlerisch befähigter

ARCHITEKT

flotter Zeichner und Darsteller. Erste Kraft. Nur gut ausgewiesene Bewerber wollen ihre Offerten mit Zeugnisausschnitten unter Angabe des Alters, der Gehaltsansprüche und des frühesten Eintrittstermins einsenden unter Chiffre V. 4395 B. an Rudolf Mosse, A.-G., Bern.

Bedeutende, leistungsfähige, holländische **Glasfabrik** hat den

ALLEINVERTRIEB

für die Schweiz zu vergeben von
 Glasbausteinen, Oberflächen, Fliesen, u. s. w.
 Offerten erbeten unter Chiffre F. 50747 O an
 Publicitas, Basel.

Koch

mit eigener Kantine Einrichtung für 250 Mann
sucht
 baldmöglichst auf grösserem Bauplatz

Küche zu übernehmen

(gleich welche Gegend).
 Offerten unter Chiffre OF. 3830 St. an Orell
 Füßli-Annoncen, St. Gallen.

Muss schon in gleicher Stelle tätig gewesen sein. Deutsche Schweiz.
 55 Betriebschemiker mit Apparatenkenntnissen, speziell zur Ueberwachung von Beizen und Oxydieren. Fabrik automatischer Kühlapparate. Nordwestschweiz.

Bau-Abteilung.

- 1196 Gewandter Eisenbetonzeichner auf Ing.-Bureau Kt. St. Gallen.
 924 Technisch und kaufmännisch befähigter Teilhaber für Architektur-Bureau Nordwestschweiz.
 56 Vermessungsingenieur auf Ingenieur-Bureau Ostschweiz. Es kommt nur in der Handhabung der Autographen durchaus erfahrener Bewerber in Frage.
 58 Diplom-Ingenieur, guter Statiker, mit mehrjähriger Praxis im Eisenbetonbau. Zürich.
 60 Hochbautechniker, mit guter theoretischer Schulung und langjähriger, praktischer Tätigkeit. Sofort, spätestens 1. März. Architektur-Bureau Kt. Bern.
 62 Gut ausgew. Hochbautechniker, 25/30 J., vorzugsw. Absolvent eines Technikums, m. mehrj. Bureau- u. Baupraxis. A.-B. Zürich.
 64 Jüng. Hochbautechniker, gew. Zeichner, Sofort. A.-B. Kt. Bern.
 66 Tiefbautechniker, gew. Zeichner. Ing.-Bur. deutsche Schweiz. Mitte März.

GELOCHTE

FR. MOMMENDEY & SOHN

RAPPERSWIL, KANT. ST. GALLEN

Ausführung von Blecharbeiten in allen Metallen

**BLECHHE**

Selbständigem, arbeitsfreudigem

Architekten

künstlerisch befähigt, flotter Zeichner u. Darsteller, ist Gelegenheit geboten, sich in Architekturbureau der Stadt Bern auf Frühjahr zu verassocieren. — Detaillierte Offerten von absolut seriösen Bewerbern, mit Angabe über Bildungsgang, bisheriger Tätigkeit, sowie eventuellen Referenzen unter Chiffre N. 1186 Y. an Publicitas, Bern.

Ausländische Tiefbaufirma sucht zur Ausbildung und Leitung einer Spezialabteilung

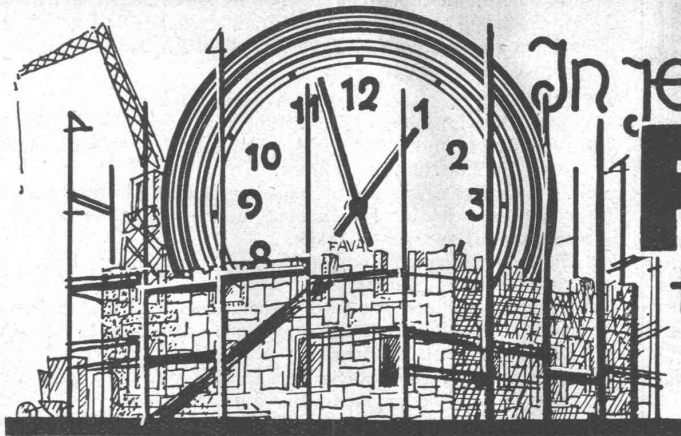
Spezialist für Pfahlgründungen

Nur jüngere Kraft mit umfassenden theoretischen Vorkenntnissen und praktischen Erfahrungen, speziell in **Bohrpfählen**, befähigt, neue technische und wissenschaftliche Gedanken praktisch auszuwerten. Sprachkenntnisse. — Anmeldung mit detailliertem Curriculum vitae, Referenzen, Photo und Gehaltsansprüche unter Chiffre Z. H. 198 befördert Rudolf Mosse, A.-G., Zürich.

Hotel Habis-Royal
 ZÜRICH BAHNHOFPLATZ

Restaurant Sitzungszimmer

PATENTE
 ERWIRKT H. KIRCHHOFFER
 ZÜRICH LOEWENSTR. 51



F. Heine.

In jedem Neubau.....

FAVAG**ELEKTRISCHE UHREN****FAVAG**Fabrik elektrischer Apparate A.-G.
NEUENBURG

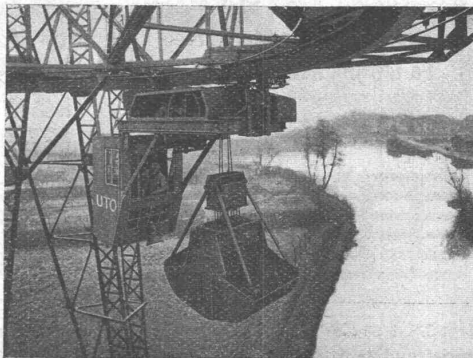
UTO

AUFZUG- UND KRANFABRIK A.-G.

Altstetten-Zürich



Schutzmarke

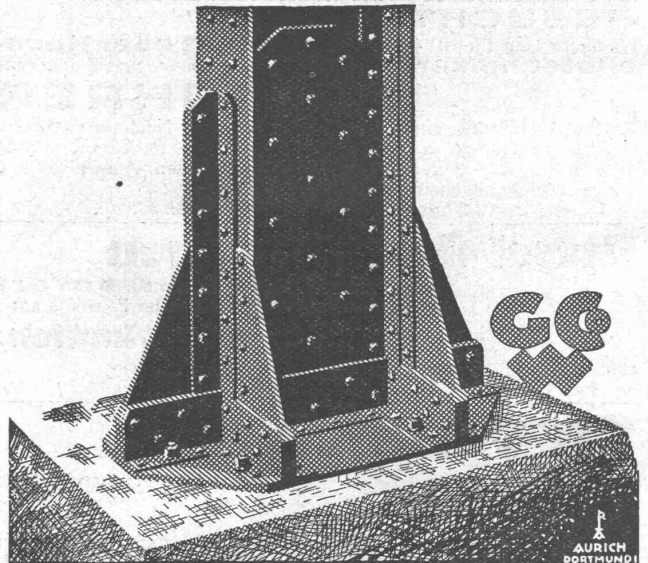
Telephon:
55.310

Kohlenverladeanlage mit Selbstgreifer.

Krane

Transport- und Verladeanlagen
Elektrozüge - Elektrokaten
Elektr. Aufzüge für jeden Zweck
Rangieranlagen

Schiebebühnen für Autogaragen
Roll- u. Schiebetorantriebe m. autom. Steuerung



EISEN- KONSTRUKTIONEN

HOCHBAUTEN · MASTE · BLECHARBEITEN
PROJEKTE · STATISCHE BERECHNUNGEN

GEILINGER u. CO
WINTERTHUR

VEREINIGTE DRAHTWERKE A.G. BIEL



Präzisgezogenes Material in Eisen und Stahl aller Profile, für Maschinenbau, Schraubenfabrikation und Fassondreherei.

Transmissionswellen. — Bandelsen und Bandstahl, kaltgewalzt.