

Zeitschrift: Schweizerische Bauzeitung
Herausgeber: Verlags-AG der akademischen technischen Vereine
Band: 99/100 (1932)
Heft: 6

Werbung

Nutzungsbedingungen

Die ETH-Bibliothek ist die Anbieterin der digitalisierten Zeitschriften auf E-Periodica. Sie besitzt keine Urheberrechte an den Zeitschriften und ist nicht verantwortlich für deren Inhalte. Die Rechte liegen in der Regel bei den Herausgebern beziehungsweise den externen Rechteinhabern. Das Veröffentlichen von Bildern in Print- und Online-Publikationen sowie auf Social Media-Kanälen oder Webseiten ist nur mit vorheriger Genehmigung der Rechteinhaber erlaubt. [Mehr erfahren](#)

Conditions d'utilisation

L'ETH Library est le fournisseur des revues numérisées. Elle ne détient aucun droit d'auteur sur les revues et n'est pas responsable de leur contenu. En règle générale, les droits sont détenus par les éditeurs ou les détenteurs de droits externes. La reproduction d'images dans des publications imprimées ou en ligne ainsi que sur des canaux de médias sociaux ou des sites web n'est autorisée qu'avec l'accord préalable des détenteurs des droits. [En savoir plus](#)

Terms of use

The ETH Library is the provider of the digitised journals. It does not own any copyrights to the journals and is not responsible for their content. The rights usually lie with the publishers or the external rights holders. Publishing images in print and online publications, as well as on social media channels or websites, is only permitted with the prior consent of the rights holders. [Find out more](#)

Download PDF: 28.04.2026

ETH-Bibliothek Zürich, E-Periodica, <https://www.e-periodica.ch>

SCHWEIZERISCHE BAUZEITUNG

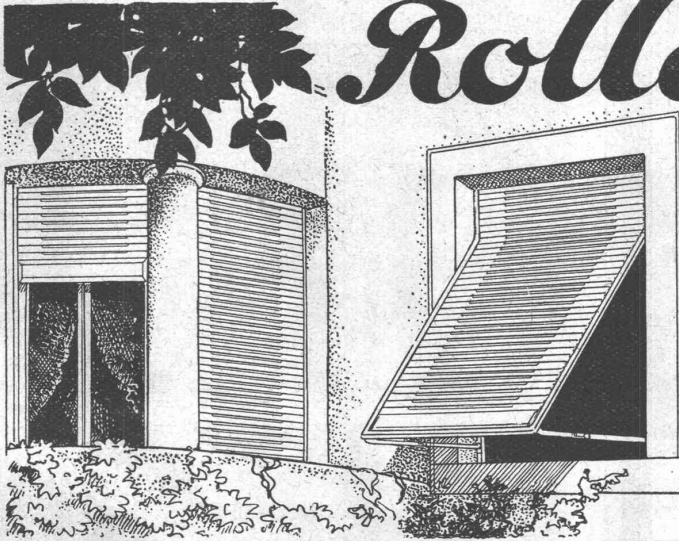
WOCHENSCHRIFT FÜR ARCHITEKTUR / INGENIEURWESEN / MASCHINENTECHNIK
REVUE POLYTECHNIQUE SUISSE

ORGAN DES SCHWEIZERISCHEN INGENIEUR- UND ARCHITEKTEN-VEREINS
UND DER GESELLSCHAFT EHEMAL. STUDIERENDER DER EIDG. TECHN. HOCHSCHULE
GEGRÜNDET 1883 VON ING. A. WALDNER / HERAUSGEGEBEN VON ING. C. JEGHER

Vereins-Mitglieder, beim Verlag: Schweiz 32 Fr.,
Ausland 40 Fr. jährl.; Nicht-Mitglieder: Schweiz
40 Fr.; Ausland 50 Fr., postamtlich abonniert
40 Fr. zuzüglich Gebühren. / Einzel-Nr. 1 Fr.

VERLAG CARL JEGHER, ZÜRICH
Dianastrasse 5 / Postcheck VIII 6110
Telephon: 34.507 ■ In Kommission
bei Rascher & Cie., Zürich u. Leipzig

Inserate durch die Aktiengesellschaft der Unter-
nehmungen RUDOLF MOSSE, Zürich / Die
viergespaltene Colonelzeile 50 Cts., Titelseite
80 Cts., ausländ. Anzeigen 60 Cts., Titelseite 1 Fr.



Rolladen

*Rollalalousien
aller Systeme
empfiehlt als Spezialität*

**WILH-
BAUMANN
HORGEN**

HEIZUNG UND LÜFTUNG

HEINRICH LIER, INGENIEUR

ZÜRICH

TELEPHON: 39.205

BADENERSTRASSE 440

KORK

PLATTEN
SCHALEN
SCHROT

GEGEN: KÄLTE
WÄRME
SCHALL

KORKSTEINWERKE A.-G.

KÄPFNACH-HORGEN

ZÜRICH

Dreikönigstr. 53
Telephon 38.192

BERN

Werdweg 5
Tel.: Christ. 19.70

Tiefbohr- u. Baugesellschaft A.-G.

Sondierungen - Tiefbohrungen - Grundwasserfassungen mit Filterbrunnen
Pumpwerke - Automatische Heberleitungen - Seeleitungen - Taucherarbeiten - Bohr-Pressbetonpfähle - Grundwasserabsenkung für Foundationen

Klärung u. Reinigung von Wasser u. Abwasser

SPEZIALITÄT: Schnellfilter System Peter

PROJEKTE

Ueber 250 Anlagen ausgeführt

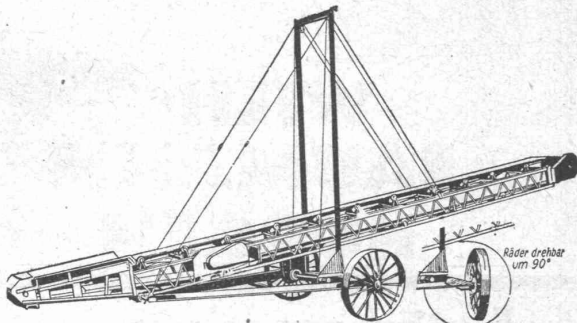
AUSFÜHRUNGEN

Die Wahl

des Transportbandes bedingt
fachmännische Kenntnisse

Lassen Sie sich durch uns beraten und den Beweis erbringen, dass das „Barber Greene“ Transportband allen Anforderungen entspricht.

Qualitätsmaschine
Praktisch Betriebs sicher

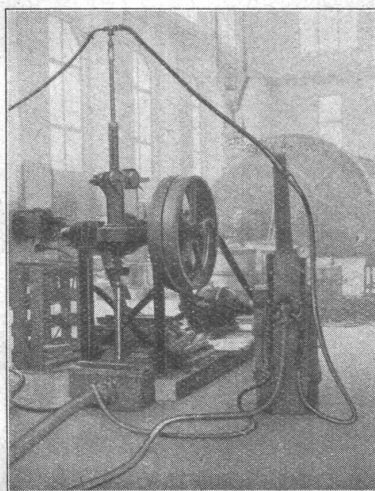


„Barber Greene“ Transportband

Gebaut in Europa nach amerikanischen Lizenzen, gestützt auf 15 jährige Erfahrung. Prima Schweizer Referenzen über diverse sich im Betrieb befindliche Maschinen.

Verlangen
Sie
Prospekte
und
Offerte

Allied Machinery Company
Baumaschinen ALMACOA Giesseimaschinen
Werkzeugmaschinen Jahnhorn Aussehmaschinen
Löwenstrasse 14 **Zürich** Telephon 51.157



Konsolidation eines Generatorefundamentes mit Hilfe von Kernbohrungen, Verankerungseisen und Injektionen.

A.-G. für Grundwasserbauten

SPITALGASSE 34 **BERN** Tel. Bollw. 26.34

Chemische Verfestigungen

System Dr. Joosten Siemens-Bauunion
+ Patent No. 133738

Einziges Ausführungsrecht
für die Schweiz erworben.

Zahlreiche Ausführungen in allen Ländern

Kernbohrungen und Zementinjektionen
Bohrpfähle

zur Konsolidation, Fundierung und Abdichtung
von Bauwerken.

JURASIT-Edelputzmaterial

wasserabweisend in allen Nüancen,
Korngrössen und für alle Putzarten

TERRAZZO- UND JURASIT-WERK A.-G.
BÄRSCHWIL

SCHWEIZER-FABRIKATE AUF GRUND 85-JÄHRIGER PRAKTISCHER ERFAHRUNGEN

vedag produkte muttenz basel

REXITEKT

ASPHALTIN für alle Bedachungen und Isolierungen seit Jahrzehnten immerwährend das Beste

1 x 10 m

REXITEKT in 8 Stärken erhältlich

talkumiert u. bestreut

ASPHALTIN-VEDAG

1 1/2, 2 1/4, 3 und 4 mm stark

1 x 10 m

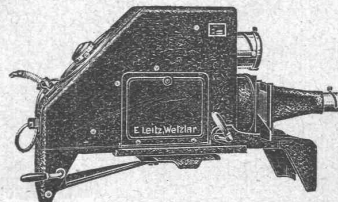
Wenden Sie sich in allen Bedachungs-, Isolier- und Dichtungsangelegenheiten an

VEDAG

VEREINIGTE DACHPAPPEN-FABRIKEN AKTIEN-GESELLSCHAFT
BERLIN ZWEIGNIEDERLASSUNG MUTTENZ-BASEL
FABRIK FÜR ISOLIER-, DICHTUNGS-, ÖL-, TEER- U. ASPHALT-ERZEUGNISSE

Telephon 26.012 und 29.038

LEITZ EPIDIASKOPE



zur Veranschaulichung u. Belebung Ihrer Vorträge im Vereinsleben, bei Besprechungen von Zeichnungen, Entwürfen etc.

Leitz Epidiaskope sind auf Grund jahrelanger Erfahrungen hergestellt und stehen in Bezug auf

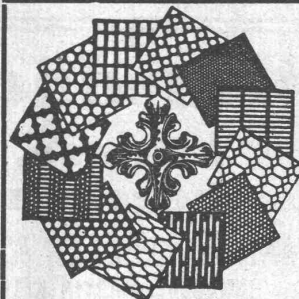
Bildqualität
Helligkeit
mechanische Ausführung

an führender Stelle.

Fordern Sie kostenlos Druckschriften

ERNST LEITZ, WETZLAR

Vertreter in der Schweiz: **BASEL:** H. Strübin & Co., Gerbergasse 25
BERN: E. F. Büchi Söhne, Spitalgasse 18
GENÈVE: Marcel Wiegand, 10, Grand Quai
LAUSANNE: Margot & Jeannot, 2, Pré-du-Marché
ZÜRICH: W. Koch, Obere Bahnhofstrasse 11



H. HEER & Co. OLTEN

SPEZIALITÄT:
Gelochte und gepresste Bleche

Reifler & Madliger, Biel

Tiefbau-Unternehmung

INGENIEURE
vormals A. HENRY

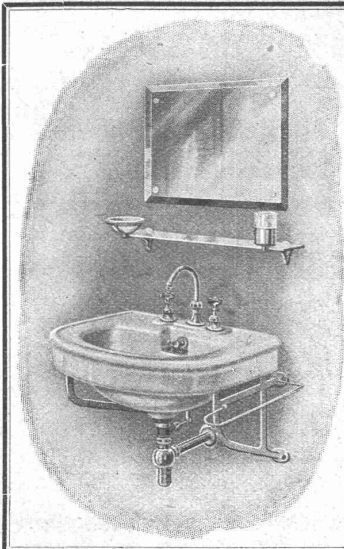
Tiefbau:

Foundationen, Wasserbau, Bahnbau und Industriegeleise, Betonarbeiten.

Strassenbau:

Teermacadam, Teerungen und Bitumenbeläge mittels Oberflächenbehandlung, Tränk- und Mischverfahren / Asphaltarbeiten, Pflästerungen, Walzarbeiten.

Fahrbare Kompressoren- und Steinbrecheranlagen.



R. Nussbaum & Co. AG, Olten

Metallgiesserei und Armaturenfabrik - Telephon Nr. 8.61 und Nr. 8.62

Qualitäts-Armaturen

für Wasser-, Gas- und Dampf-Installationen sowie Boiler-Anlagen und sanitäre Einrichtungen.

Sanitäre Apparate

aus la engl. Fayence und Feuertön, ausgerüstet mit eigenen Armaturen.

Verkaufsniederlagen: Zürich, Seefeldstrasse 48 a - Tel.: 28 880
Basel, Klaragraben 14 - Tel.: Safran 75 90



HORGEN
TELEPHON 38

HEINRICH BRÄNDLI

ZÜRICH
TELEPHON 33.887

Asphalt-, Dachpappen- und Holzceement-Fabrik

Asphalt-Beläge * Asphalt-Isolierungen

Schiffbau
Projekte, Pläne

Julius Ott, Meilen-Zürich

Schiffahrt
Schiffsverkäufe

Beratender Ingenieur S. I. A.

Schiffsberechnungen, Verträge

Telephon: Meilen 226

Betriebsüberwachung, Gutachten



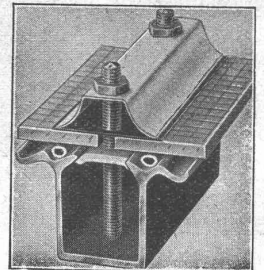
Glas-Eisenbeton Normal-System "Solfac"

Glasdächer

kittlose, sowie
begeh- u. befahrbare

MARTIN KELLER & CO., WALLISELLEN
INHABER: MARTIN KELLER & HARTWIG HÜBNER
MAILAND - PARIS

„WEMA“-SPROSSE



Schlacken und Lösche für Auffüllungen,

Betonierungen, Plattenfabrikation, Sportplatz-Anlagen etc.

Uebernahme von Schrägbodenauffüllungen

M. AMANN, ZÜRICH

Röschibachstrasse 2

Telephon 63.034

ROBERT A. NAEF

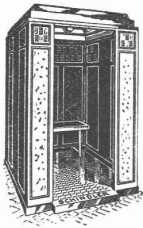
DIPL. ING. E. T. H.

ZÜRICH

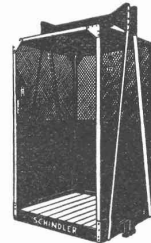
INGENIEUR-BUREAU
BLEICHERWEG 10 / TELEPHON 57.111

EISENBETON STAHLSCHELETTBAU

SCHINDLER-AUFZÜGE

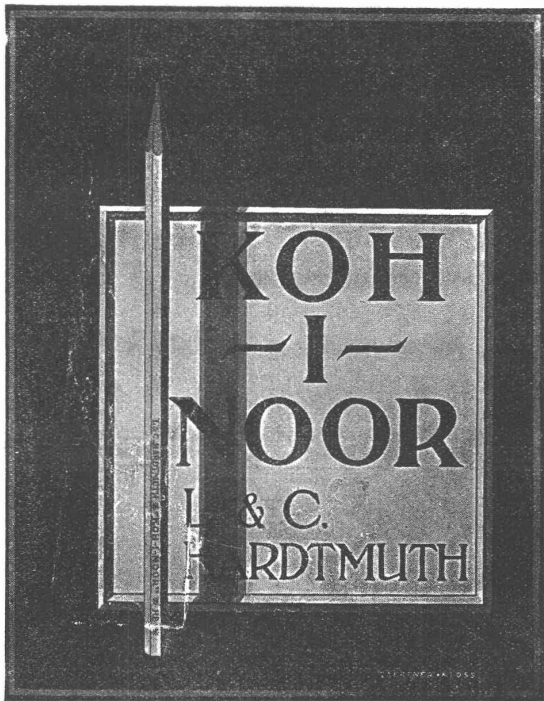


für Personen- und Warenbeförderung
in modernster Ausführung — mit mehreren Ge-
schwindigkeiten — zwangläufigen Türverschlüssen
Grösste Betriebssicherheit und Geräuschlosigkeit



SCHINDLER & C^{IE}, LUZERN

Gegr. 1874



PRO
PRA

machen sich angenehm bemerkbar,
wenn's draussen windet und wettert.
Musterkarten zur Verfügung. In erst-
klassigen und soliden Qualitäten er-
hältlich bei

SCHNORR

Usterstrasse 5 • Zürich • Telefon 34.610

ERWIN MAIER,

BERATENDER
INGENIEUR

Dipl. Ing. E. T. H., Mitglied S. I. A. u. A. S. I. C.

SCHAFFHAUSEN

Steigstrasse 51 - Telephon 16.56

INGENIEUR-BUREAU

Beratung, Projekte, Bauleitungen und Gutachten für Hoch- und Tiefbauten aller Art

SPEZIALITÄT: EISENBETONBAU

Glasdächer

Dachoberlichter

in kifflosen \oplus Systemen „Kully“

Glasdachwerke

Simon Kully, Olten

Dipl.-Ingenieur E. T. H.

Ältestes Spezialgeschäft
Eigenes Ingenieurbureau

Gegründet 1854
Telephon 20.56

Walo Bertschinger

ZÜRICH, Stampfenbachstrasse 12/14

Geleise-
Anlage
im Chantier



der Firma
Adolf Saurer
A.-G.
Arbon

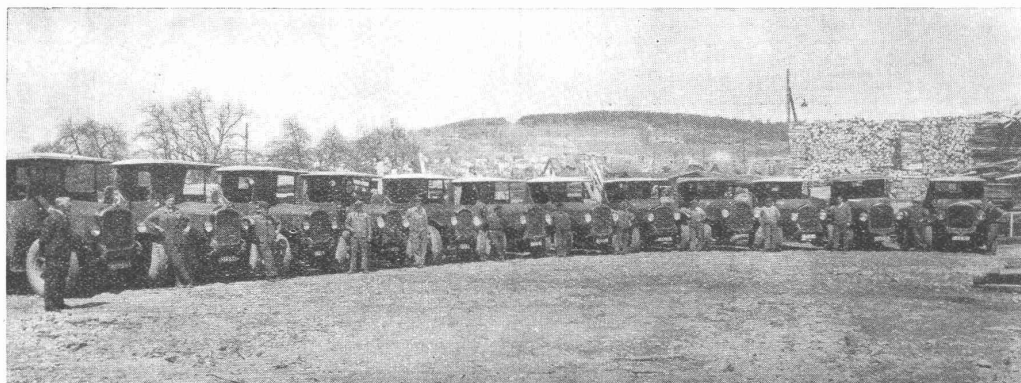
Spezialfirma für:

Geleisebau

Ständiges grosses **Lager** in
Normalbahn- und Fabrikgeleisen,
Weichen und Drehscheiben,
Geleiseneubau, Unterhalt, Repara-
turen.

Geleisebau-Werkstatt.

Abnormale Geleise-Anlagen



Spezialkolonne
für Abbrucharbeiten, bestehend aus 12 BERNA - Dreiseitenkippern

BERNA-Motorlastwagen
3 bis 6 Tonnen mit Benzin- und Rohölmotoren

Motorwagenfabrik Berna A.-G.

OLTEN (Schweiz)