

Zeitschrift: Schweizerische Bauzeitung
Herausgeber: Verlags-AG der akademischen technischen Vereine
Band: 99/100 (1932)
Heft: 1

Werbung

Nutzungsbedingungen

Die ETH-Bibliothek ist die Anbieterin der digitalisierten Zeitschriften auf E-Periodica. Sie besitzt keine Urheberrechte an den Zeitschriften und ist nicht verantwortlich für deren Inhalte. Die Rechte liegen in der Regel bei den Herausgebern beziehungsweise den externen Rechteinhabern. Das Veröffentlichen von Bildern in Print- und Online-Publikationen sowie auf Social Media-Kanälen oder Webseiten ist nur mit vorheriger Genehmigung der Rechteinhaber erlaubt. [Mehr erfahren](#)

Conditions d'utilisation

L'ETH Library est le fournisseur des revues numérisées. Elle ne détient aucun droit d'auteur sur les revues et n'est pas responsable de leur contenu. En règle générale, les droits sont détenus par les éditeurs ou les détenteurs de droits externes. La reproduction d'images dans des publications imprimées ou en ligne ainsi que sur des canaux de médias sociaux ou des sites web n'est autorisée qu'avec l'accord préalable des détenteurs des droits. [En savoir plus](#)

Terms of use

The ETH Library is the provider of the digitised journals. It does not own any copyrights to the journals and is not responsible for their content. The rights usually lie with the publishers or the external rights holders. Publishing images in print and online publications, as well as on social media channels or websites, is only permitted with the prior consent of the rights holders. [Find out more](#)

Download PDF: 13.01.2026

ETH-Bibliothek Zürich, E-Periodica, <https://www.e-periodica.ch>

SCHWEIZERISCHE BAUZEITUNG

WOCHENSCHRIFT FÜR ARCHITEKTUR / INGENIEURWESEN / MASCHINENTECHNIK
REVUE POLYTECHNIQUE SUISSE

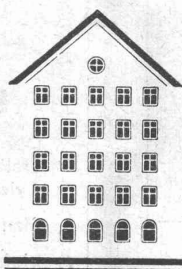
ORGAN DES SCHWEIZERISCHEN INGENIEUR- UND ARCHITEKTEN-VEREINS
UND DER GESELLSCHAFT EHEMAL. STUDIERENDER DER EIDG. TECHN. HOCHSCHULE
GEGRÜNDET 1883 VON ING. A. WALDNER / HERAUSGEGEBEN VON ING. C. JEGHER

Vereins-Mitglieder, beim Verlag: Schweiz 32 Fr.,
Ausland 40 Fr. jährl.; Nicht-Mitglieder: Schweiz
40 Fr.; Ausland 50 Fr., postamtlich abonniert
40 Fr. zuzüglich Gebühren. / Einzel-Nr. 1 Fr.

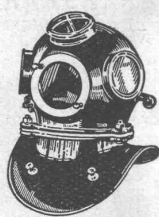
VERLAG CARL JEGHER, ZÜRICH
Dianastrasse 5 / Postcheck VIII 6110
Telephon: 34.507 ■ In Kommission
bei Rascher & Cie., Zürich u. Leipzig

Inserate durch die Aktiengesellschaft der Unter-
nehmungen RUDOLF MOSSE, Zürich. Die
viergespaltene Colonelzeile 50 Cts., Titelseite
80 Cts., ausländ. Anzeigen 60 Cts., Titelseite 1 Fr.

Fenster



Kiefer Zürich



Taucher-Wasser-Arbeiten

W. STÄUBLI, INGENIEUR, ZÜRICH 3
ZURLINDENSTRASSE 115 TELEPHON 56633

HEIZUNG UND LÜFTUNG

HEINRICH LIER, INGENIEUR

TELEPHON: 39.205

ZÜRICH

BADENERSTRASSE 440

OTIS-AUFZÜGE

Mit Microsteuerung — Unbegrenzte Hubhöhen — Höchste Geschwindigkeiten

Telephon: 32.166

OTIS-AUFZUGSWERKE, FABRIK ZÜRICH Birmensdorferstrasse 273

J. H. Müller

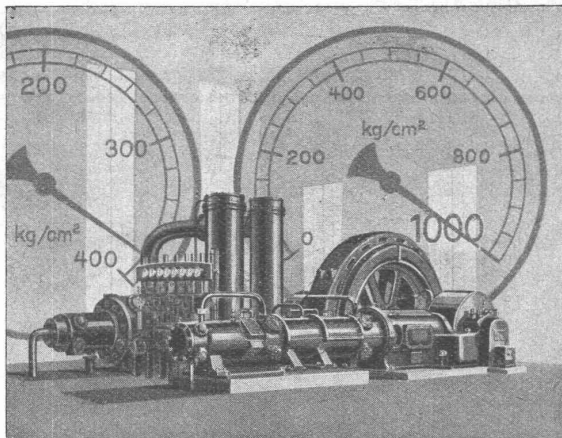
*Centralheizungen
als Spezialität*

RÜTI (ZCH) TEL. 30 • ZÜRICH 1. BELLEVUE TEL. HOTTINGEN 324 • CHUR. TEL. 160

Burckhardt

KOMPRESSOREN

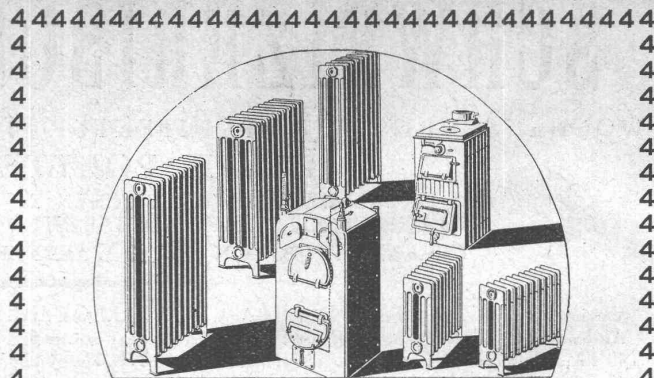
für grösste Leistungen und Drücke bis zu 1000 Atm.



VAKUUMPUMPEN

(Kolben- und Rotationsmaschinen)

Maschinenfabrik Burckhardt A. G., Basel



Aller guten Dinge sind **VIER** und das sind:

Zweckmässigkeit - Leistungsfähigkeit - Solidität - Hygiene

welche Sie vereint finden in den

ZENT

HEIZKESSELN und RADIATOREN

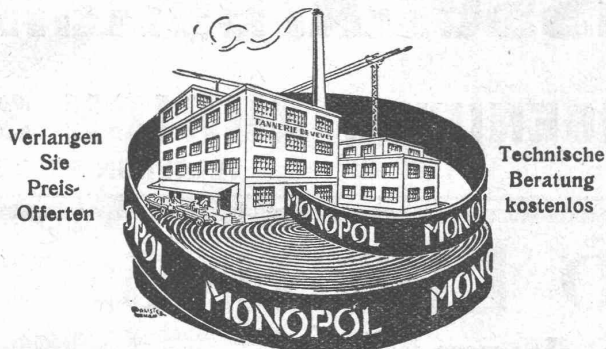
Der tüchtige Installateur erreicht bei Verwendung dieses erstklassigen, leicht zu reinigenden **Schweizermaterials** den grösstmöglichen Nutzeffekt bei billigstem Betrieb.

Man verlange unsere Gratis-Broschüre über Radiatoren.

Lieferung und Installation erfolgt ausschliesslich durch die Zentralheizungs-Installateure

ZENT A.G. BERN

(Ostermundigen)



Verlangen
Sie
Preis-
Offerten

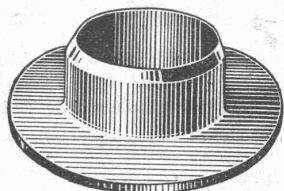
Technische
Beratung
kostenlos

Leder-Treibriemen

Marke: „**MONOPOL**“ „**IDEAL**“
„**MAXIMA**“ „**LEMAN**“

reine Eichenloh-Grubengerbung

grosse Zerreiissfestigkeit - Geschmeidigkeit
grösste Adhäsion und
unbegrenzte Lebensdauer



Leder-Manschetten

Dichtungen
Technische Artikel
jeder Art

TANNERIE de VEVEY S.A.

Telephon No. 59



Rolladenfabrik A. Griesser & Aadorf

FILIALEN:
BASEL
Gundeldingerstr. 432
Tel. S. 9849
LAUSANNE
Place St. Francois 5
Tel. 33.272
ZÜRICH
Militärstrasse 108
Tel. 37.398



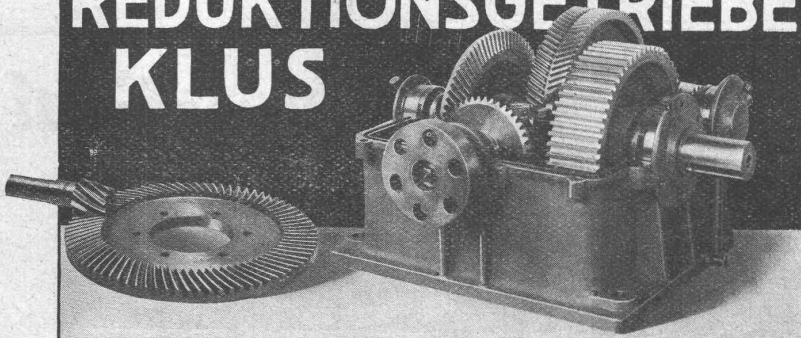
Lufttechnische Anlagen

wie Staubsaug-Anlagen, Rauch-, Gas- und Dämpfe-Absaug-Anlagen, pneumatische Transport-Anlagen für Schreinereien, Schuhfabriken, Textilfabriken, Polierereien etc., erstellt die

Ventilator A.-G., Stäfa-Zürich

Spezialwerkstätte für Ventilatorenbau

REDUKTIONSGETRIEBE KLUS



Hoher Wirkungsgrad, grosse Betriebssicherheit.



KEILRIEMEN-ANTRIEBE
TEXROPE-KLUS
LENIX-GETRIEBE
KUPPLUNGEN ALLER ART

EISENWERK KLUS

GESELLSCHAFT DER LUDW. VON ROLL'SCHEN EISENWERKE

ERWIN MAIER,

BERATENDER
INGENIEUR

SCHAFFHAUSEN

Dipl. Ing. E.T.H., Mitglied S.I.A. u. A.S.I.C.

Steigstrasse 51 - Telephon 16.56

INGENIEUR-BUREAU

Beratung, Projekte, Bauleitungen und Gutachten für Hoch- und Tiefbauten aller Art

SPEZIALITÄT: EISENBETONBAU

ZÜRICH

Dreikönigstr. 53
Telephon 38.192

BERN

Werdliweg 5
Tel.: Christ. 19.70

Tiefbohr- u. Baugesellschaft A.-G.

Sondierungen - Tiefbohrungen - Grundwasserfassungen mit Filterbrunnen
Pumpwerke - Automatische Heberleitungen - Seeleitungen - Taucherarbeiten - Bohr-Pressbetonpfähle - Grundwasserabsenkung für Foundationen

Klärung u. Reinigung von Wasser u. Abwasser

SPEZIALITÄT: Schnellfilter System Peter

PROJEKTE

Ueber 250 Anlagen ausgeführt

AUSFÜHRUNGEN



Glas-Eisenbeton
Normal-System "Solfac"

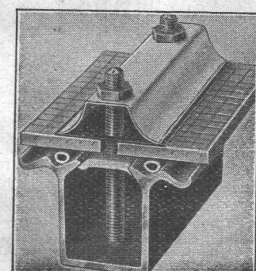
Glasdächer

kittlose, sowie
begeh- u. befahrbare

MARTIN KELLER & CO., WALLISELLEN

INHABER: MARTIN KELLER & HARTWIG HÜBNER
MAILAND - PARIS

"WEMA"-SPROSSE



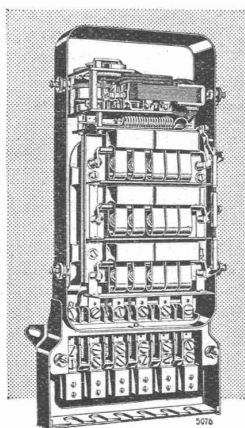
BAU-U. ISOLIERPLATTEN

Standard HT. C. RINNE

*Vorzügliches Baumaterial. Chlor- und säurefrei.
Isolierend gegen Kälte, Wärme und Schall.*

BAU-U. ISOLIERPLATTENFABRIK A. STÄFA

**SCHALTAUTOMATEN
ZEITSCHALTER
SCHALTUHREN**



Schaltautomat mit Tastkontakten

für

Warmwasser-
Versorgungen,
Wärmespeicher
Strassen-
Beleuchtungen

usw.

Verlangen Sie unsere
Druckschriften:

TB V 506
TB V 537
TB V 537 N₁
TB V 539
TB III 531

LANDIS & GYR, A.-G.
ZUG

**A. Werner-Graf
Winterthur**



**Boden-
und Wandplatten-
Beläge**

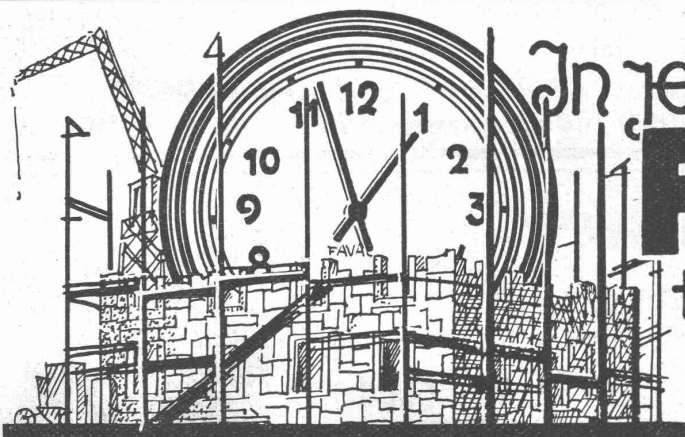
erstellt durch ersiklas-
siges Legerpersonal

Baukeramik

Wandbrunnen

Steinzeug-Gross-Fliesen

25 × 25 cm in verschiedenen Farben



G. Heine

In jedem Neubau

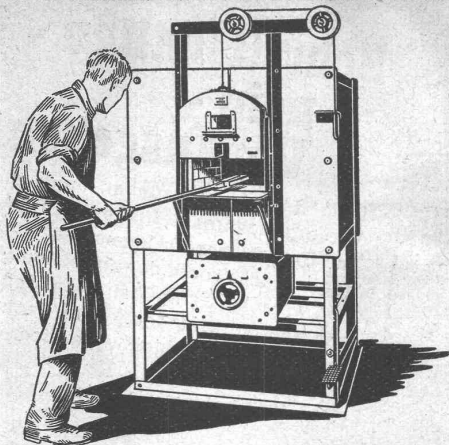
FAVAG

ELEKTRISCHE UHREN

FAVAG

Fabrik elektrischer Apparate A.-G.

NEUENBURG



ELECTRO-OFEN-FABRIK BOREL AG

PESEUX (Neuchâtel)

Elektrische Oefen

Brennöfen für Keramik,
Glasmalerei usw. usw.
HEIZKAMMERN
PYROMETER

zum

Härten

Ausglühen

Schmelzen

Emaillieren

Cyan-Salzbad-
Oefen

Hotel Habis-Royal
ZÜRICH BAHNHOFPLATZ

Restaurant
Sitzungszimmer

GELOCHTE

FR. MOMMENDEY
& SOHN

RAPPERSWIL, KANT. ST. GALLEN
Ausführung von Blech-
konstruktionen

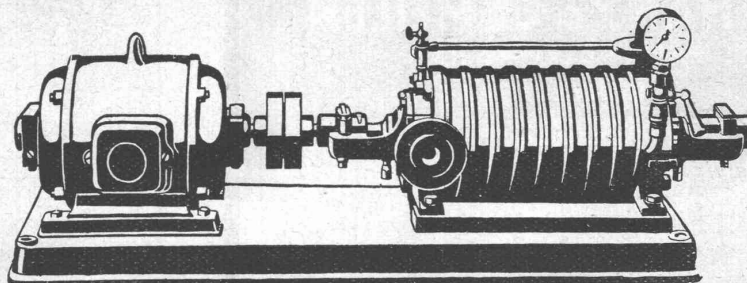


Patent-Anwalt
J. AUMUND, Ing. ZÜRICH
Stämpfenbachstr. 34
Tel. 20.379 Etabl. 1895

Patentierte Zentrifugal-Pumpen selbstansaugend

Sicheres Ansaugen ohne Nachfüllen der Saugleitung

Nieder- u. Hochdruck-Zentrifugalpumpen - Kesselspeise-
pumpen - Umwälz- und Heisswasserpumpen



Sihl-Wagenwaschpumpen — Ventillose Kolbenpumpen
speziell zur Förderung von dickflüssigen Substanzen

Wassermesser System Schmid

zur Kontrolle des Brennstoff-Verbrauchs. Grösste Genauigkeit
Ueber 10 000 Apparate im Betrieb.

Maschinenfabrik a. d. Sihl A. G. vorm. Zürich

Telephon 33.514

Sihlfeldstrasse 138

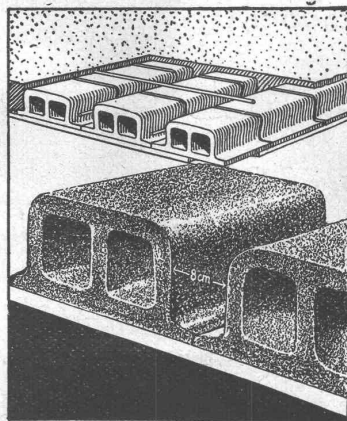
G. A. Schmid, Gegründet 1871

GUSS-BAUSTEIN-FABRIK ZÜRICH A.-G. ZÜRICH

Bureau: Zürich, Fraumünsterstr. 14
Telephon 38.087

Fabriken: Altstetten, Güterstr., Tel.: 55.022
Badenerstr., Tel.: 55.415

Erste Spezialfabrik für SCHLACKEN- und BIMS-PRODUKTE



Deckensteine „Phönix“

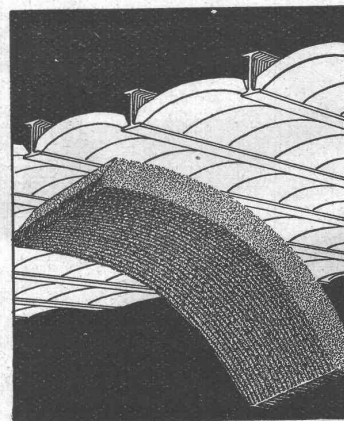
aus Schlacken- oder
Bimsbeton

Hochisolierendes Material
Garantiert salpeterfrei

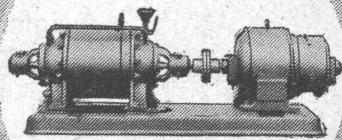
Herkules-Hourdis

aus armiertem Beton bieten durch
ihre **hohe Tragfähigkeit, Bil-
ligkeit, raschen Einbau und
sofortige Benutzungsmög-
lichkeit** der eingedeckten Räu-
me, grosse Vorteile —

Billigste Massivdecke



HÄNY-ZENTRIFUGALPUMPEN



hoch- u. Niederdruckpumpen
Bohrlochpumpen
Selbstansaugende
Schmutzwasserpumpen
Auto-Waschpumpen
Tiefsaug-Anlagen
Hauswasserpumpen

E. HÄNY & C^{IE} MEILEN
PUMPENFABRIK

GEGRÜNDET 1875

Grand Prix
Schweiz. Landesaussstellung Bern 1914

B.A.G. TURGI

Neue, herabgesetzte Preise

Merkur-Pendel u. Merkur-Deckenlampen erfreuen sich einer zunehmenden Beliebtheit. Wir können sie deshalb zu neuen, herabgesetzten Preisen liefern.

Merkurpendel
Nickel matt mit Opalglas

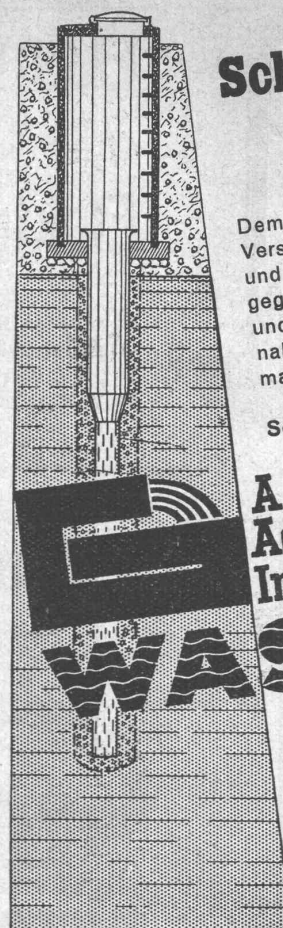
No. 1.267	Durchm. = 0,20 m	Fr. 16,50
No. 1.268	Durchm. = 0,25 m	Fr. 19,50
No. 1.269	Durchm. = 0,30 m	Fr. 23,25
No. 1.270	Durchm. = 0,35 m	Fr. 28,50
No. 1.271	Durchm. = 0,40 m	Fr. 36,—

Höhe 1,00 m

Merkur-Deckenlampe
Nickel matt mit Opalglas

No. 3.363	Durchm. = 0,20 m	Fr. 13,50
No. 3.364	Durchm. = 0,25 m	Fr. 15,75
No. 3.365	Durchm. = 0,30 m	Fr. 19,50
No. 3.366	Durchm. = 0,35 m	Fr. 24,75
No. 3.367	Durchm. = 0,40 m	Fr. 32,25

B. A. G. Turgi. Verkaufs- u. Musterlager Kaspar-Escher-Haus, Zürich Stampfenbachstraße 15



Schritt halten - ? nein - Vorausgehen!

Dem Bedarf vorausgehen muss die Versorgung Ihres Betriebes mit Trink- und Brauchwasser. Lassen Sie sich gegen Trockenperioden die technisch und wirtschaftlich günstigsten Maßnahmen vorschlagen. Der Fachmann wird Sie objektiv beraten.

Seit 1868 befasst sich die

A.G. Adolf Guggenbühl,
Ingenieur, Zürich
WASSER

ausschliesslich mit Wasserversorgungen für Gemeinden und Industrien. Quell-, See- und Grundwasserfassungen. Sondierbohrungen, Pumpversuche, Filterbrunnen. Selbstentlüftende Heberleitungen mit maximalem Wirkungsgrad.
Bahnhofstrasse 90, Zürich.
Tel.: 53.838

ACBAR

GETRIEBE

lösen alle

ANTRIEBSPROBLEME

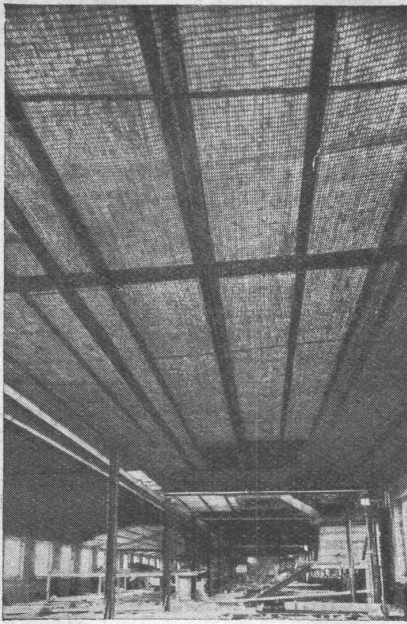
einfach,
zweckmässig,
modern!

Schreiben Sie uns
wir beraten Sie kostenlos!

Gebr. Blöchliger & Co.

Uerikon-Zch.

SPEZIALFABRIK FÜR
GETRIEBEBAU



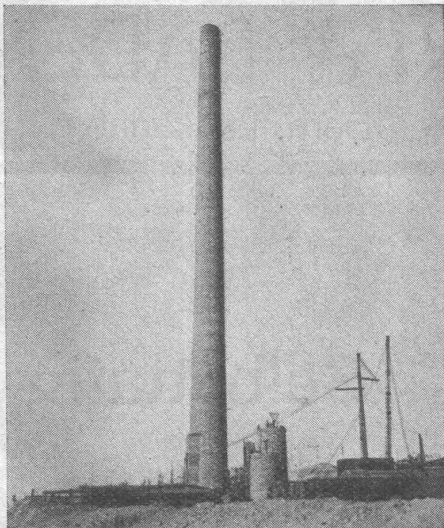
Instruktion schon bei der Anfertigung des Projektes

Verlangen Sie unsere

Sämtliche Decken, über 20 000 m²,
im ersten Schweizerischen Hochhaus, Métropole
Bel Air in Lausanne wurden mit **Ideal-Rabitz** konstruiert. Gespannte Flächen von 20 bis 30 m Länge.
Rascher und billiger Arbeitsvorgang. Rissfrei.
Instruktionen und Überwachung der Arbeit am Bau kostenlos durch die

Schweiz. Drahtziegelfabrik A. G. Lotzwil (Bern)
Telephon 173

3 Eisenbetonkamine von je 60 m Höhe ausgeführt in Cairo 1928.



LITZLER & CO., BASEL

Inselstrasse 61

Telephon: Safran 12.38

KAMIN:

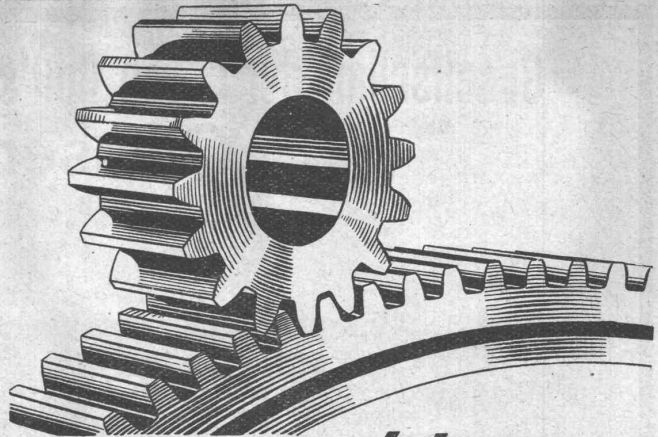
Kamine in Backstein u. Eisenbeton, Erhöhungen während d. Betrieb, Reparatur.

UND FEUERUNGSBAU

Dampfkesselinmauerungen, Industrieofenbau, Chamotte-Materialien

PRIMA REFERENZEN

LANGJÄHRIGE PRAXIS



ZAHNRÄDER FABRIK

SAUTER, BACHMANN & CO
NETSTAL TELEPHON 4.44

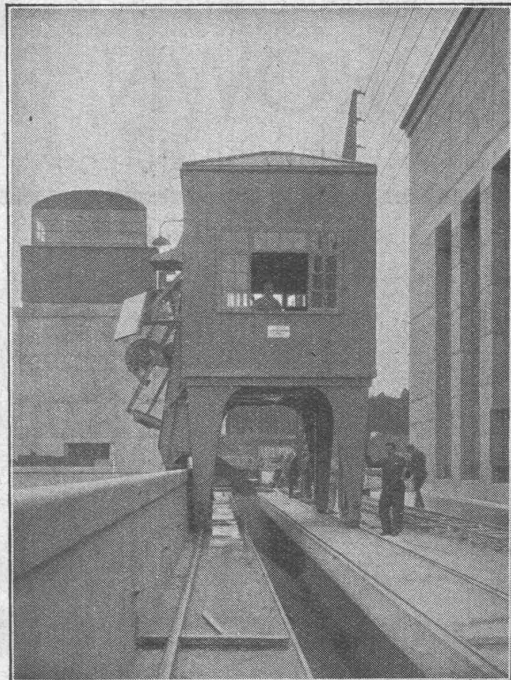
FABRIKATION VON ZAHNRÄDERN FÜR
JEDEN VERWENDUNGSZWECK

SPEZIALITÄT

ACHSZAHNRADGETRIEBE MIT GE-
HÄRTETEN UND IN DER VERZÄHNUNG
GESCHLIFFENEN ANTRIEBSRITZELN

FLANKENSCHLIFF NACH SYSTEM „MINERVA“

HÖCHSTE PRÄZISION HINSICHTLICH TEILUNG
UND EVOLVENTENFORM



Das Grosskraftwerk Ryburg-Schwörstadt mit 4 Kaplan-turbinen à 250 m³/s mittlerem Wasserverbrauch erhält die wirtschaftlich vorteilhafteste Rechenreinigungsmaschine höchster Leistungsfähigkeit der In- und Auslandspatente

MASCHINENFABRIK Gegründet 1850
JONNERET FILS AÎNÉ, GENÈVE

Beste Lösung aller vorkommenden Aufgaben für Rechenreinigung in Hoch- und Niederdruckwerken.
Kostenlose Beratung und Ausarbeitung von Projekten.

Gesellschaft der L. von Roll'schen Eisenwerke, Gerlafingen

Gegründet 1823

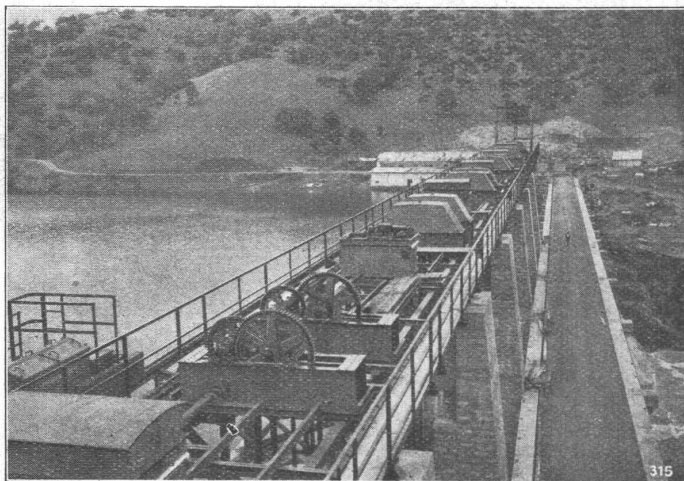
Werk

„Giesserei Bern“

Gegründet 1823

in Bern

Konstruktionswerkstätten,
Eisengiesserei



Wehranlage Salto de El Carpio im Guadalquivir.

Schützenanlagen und Wehreinrichtungen

Hebezeuge
Eisenbahnmaterial
Zahnradbahnmaterial
Standseilbahnen
Kabelbaggeranlagen
Allgem. Maschinenbau

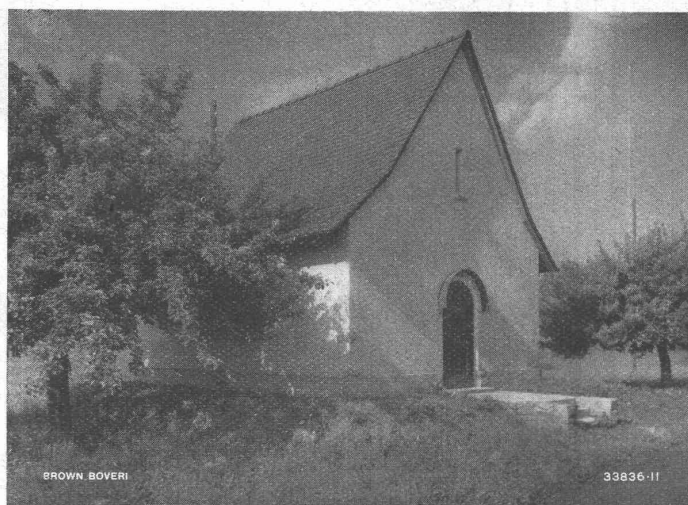


Telegramme: Giesserei Bern

Telephon: Bollwerk 50.66

A. G. BROWN, BOVERI & CIE., BADEN

Technische Bureaux: Baden, Basel, Bern, Lausanne



BROWN BOVERI

33836-11

Selbsttätig

wirkende

Pumpanlagen

Neue Pumpstation der Gemeinde Windisch (Aargau).