

Zeitschrift: Schweizerische Bauzeitung
Herausgeber: Verlags-AG der akademischen technischen Vereine
Band: 99/100 (1932)
Heft: 25

Werbung

Nutzungsbedingungen

Die ETH-Bibliothek ist die Anbieterin der digitalisierten Zeitschriften auf E-Periodica. Sie besitzt keine Urheberrechte an den Zeitschriften und ist nicht verantwortlich für deren Inhalte. Die Rechte liegen in der Regel bei den Herausgebern beziehungsweise den externen Rechteinhabern. Das Veröffentlichen von Bildern in Print- und Online-Publikationen sowie auf Social Media-Kanälen oder Webseiten ist nur mit vorheriger Genehmigung der Rechteinhaber erlaubt. [Mehr erfahren](#)

Conditions d'utilisation

L'ETH Library est le fournisseur des revues numérisées. Elle ne détient aucun droit d'auteur sur les revues et n'est pas responsable de leur contenu. En règle générale, les droits sont détenus par les éditeurs ou les détenteurs de droits externes. La reproduction d'images dans des publications imprimées ou en ligne ainsi que sur des canaux de médias sociaux ou des sites web n'est autorisée qu'avec l'accord préalable des détenteurs des droits. [En savoir plus](#)

Terms of use

The ETH Library is the provider of the digitised journals. It does not own any copyrights to the journals and is not responsible for their content. The rights usually lie with the publishers or the external rights holders. Publishing images in print and online publications, as well as on social media channels or websites, is only permitted with the prior consent of the rights holders. [Find out more](#)

Download PDF: 05.04.2026

ETH-Bibliothek Zürich, E-Periodica, <https://www.e-periodica.ch>

SCHWEIZERISCHE BAUZEITUNG

WOCHENSCHRIFT FÜR ARCHITEKTUR / INGENIEURWESEN / MASCHINENTECHNIK
REVUE POLYTECHNIQUE SUISSE

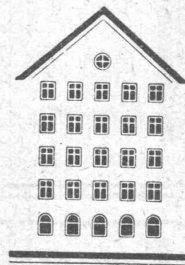
ORGAN DES SCHWEIZERISCHEN INGENIEUR- UND ARCHITEKTEN-VEREINS
UND DER GESELLSCHAFT EHEMAL. STUDIERENDER DER EIDG. TECHN. HOCHSCHULE
GEGRÜNDET 1883 VON ING. A. WALDNER / HERAUSGEGEBEN VON ING. C. JEGHER

Vereins-Mitglieder, beim Verlag: Schweiz 32 Fr.,
Ausland 40 Fr. jährl.; Nicht-Mitglieder: Schweiz
40 Fr.; Ausland 50 Fr., postamtlich abonniert
40 Fr. zuzüglich Gebühren. / Einzel-Nr. 1 Fr.

VERLAG CARL JEGHER, ZÜRICH
Dianastrasse 5 / Postdeck VIII 6110
Telephon: 34.507 ■ In Kommission
bei Rascher & Cie., Zürich u. Leipzig

Inserate durch die A.-G. der Unternehmungen
RUDOLF MOSSE, Zürich, Basel, Bern / Die
vierspaltene Colonelzeile 50 Cts., Titelseite
80 Cts., ausl. Anzeigen 60 Cts., Titelseite 1 Fr.

Fenster



Kiefer Zürich



Taucher-Wasser-Arbeiten

W. STÄUBLI, INGENIEUR, ZÜRICH 3
GRUBENSTRASSE 1-3 TELEPHON 56.633-35



Manometer A.-G., Zürich, Armaturen-Fabrik

(vormals Schäffer & Budenberg, Filiale Seebach, ständige Fabrikation seit 1893)

Manometer, Thermometer, Dynamometer

mit und ohne Registrierung, für jeden Zweck, bewährteste Konstruktionen, genau und zuverlässig.
Dampfventile, Hähne aller Art, Wasserstände, Schutzgläser,
Pumpen, Injektoren, Elevatoren, Kondensstöpfe u. s. w.



PARIS

PLACE DE LA RÉPUBLIQUE
TELEGR.-ADR.: OTELDERNE, PARIS

RESTAURANT
BAR
BIERSTÜBLI

GROSSTER KOMFORT

Zimmer mit Einzelbett (f. 1 Person) ab ffr. 25.-, mit Bad ffr. 40.-
Zimmer mit Doppelbett (f. 2 Personen) ab ffr. 40.-, mit Bad ffr. 50.-
Zimmer mit 2 Betten ab ffr. 45.-, mit Bad ffr. 55.-

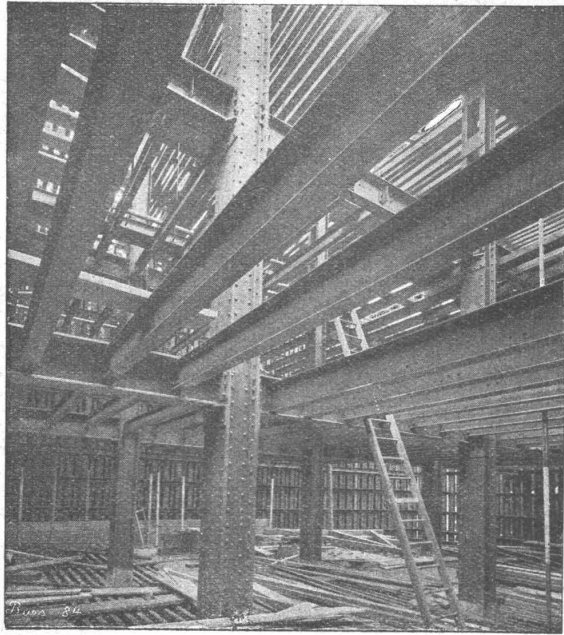
STENOTYPISTINNEN
PRIVATBUREAUX
AUSSTELLUNGSRÄUME

HOTEL MODERNE

BEKANNTMACHUNG

Vom 28. Januar bis 12. Februar 1933 findet in den Ausstellungshallen in Zürich, Badenerstrasse, die zweite **Baufach-Ausstellung** statt. In Halle I werden Baumaterialien und in Halle II Baumaschinen gezeigt. Der Platz vor der Halle ist für Weekendahäuschen reserviert. **Frequenz der letzten Baufach-Ausstellung: 98 Aussteller, 14 000 Besucher**, die sich fast ausschliesslich aus Fachkreisen rekrutierten. Es werden auch diesmal sämtliche Mitglieder des S. I. A., des B. S. A. und des S. B. V. zur Besichtigung persönlich eingeladen. — Firmen, die geneigt sind, ihre Erzeugnisse durch Modelle auch dieses Jahr in unserer Schweizer-Metropole zu zeigen, werden höfl. gebeten, sich an Arch. E. Schulthess, Sonnenquai 10, Tel. 28.233, zu wenden. **Ausstellungs- u. Sporthallen AG, Zürich.**

Dieser Nr. liegt ein Prospekt der L. v. Roll'schen Eisenwerke, Klus bei, den wir der Beachtung der Leser empfehlen.



Tresorkonstruktion eines Bankgebäudes

STAHL- HOCHBAU

BUSS & BASEL

OMS-Kläranlagen AG Zürich

Briefadresse: Goldbach-Zürich, Seestrasse 15 - Telephon: 910.881

Näheres siehe im Inserat Seite 75 im „Schweizer-Baukatalog“

Vertretung für Basel und Umgebung:
Walter Christen, Dipl. Architekt,
Basel-Schänzli.

Vertretung für die Zentralschweiz:
Carl Erni & Schröter, Ing.-Bureau,
Luzern, Bahnhof-Ostflügel.

Vertretung für die Westschweiz:
C. E. Brailiard, Lausanne,
Avenue Mon Lóisir.

Vertretung für die Südschweiz:
Hans Frank, Ingenieur,
Bellinzona (Tessin).

UTO-AUFZÜGE

die schnelllaufenden Personen- und Warenaufzüge mit automatischer Feineinstellung liefert Schutzmarke

UTO Aufzug- u. Kranfabrik A.-G. Altstetten-Zürich



Flachdach- u. Terrassen-Beläge

mit

BITUMITEKT

seit mehr als 25 Jahren glänzend bewährt.

Ia. REFERENZEN

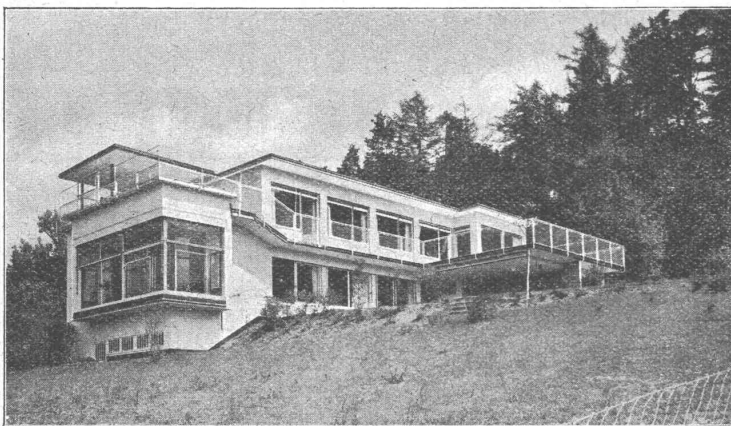
Fachberatung unverbindlich und kostenlos.

SPEZIAL - UNTERNEHMEN:

FRICK-GLASS

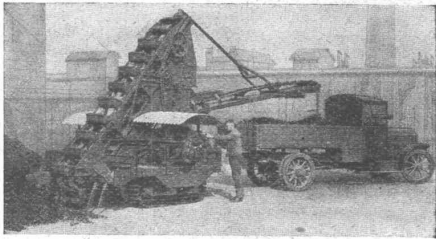
Altstetten-Zürich

TEL.: 55.064



Moderne Flachdach-Villa. — Architekt: MAX ERNST HAEFELI, Zürich.

Universal-Gurtförderer „Raco“



Die Einschaltung zuverlässig arbeitender Gurtförderer „RACO“ auf Raupenbänder laufender Becherwerksauf-
lader oder anderer Fördergeräte, die wir als Spezialität
liefern, vermag bei Steigerung der Leistungsfähigkeit
die Transportkosten bedeutend zu reduzieren.

Prospekte und Offerten bereitwilligst durch

INGENIEURBUREAU
ROBERT AEBI & CIE. A.G. ZÜRICH
BAUMASCHINEN-MASCHINENFABRIK

DES PLUS BASSES CHUTES
POUR TURBINES
KAPLAN ET HELICES

A LA PLUS HAUTE
CHUTE DU MONDE

1750 m.

DIXENCE
VALAIS SUISSE

TROIS TURBINES DE
50 000 CV

ATELIERS DES CHARMILLES SA
CHARMILLES-GENÈVE



Wenn die Reparatur billig
und doch gut sein muss,
dann verlangt der Fach-
mann ausdrücklich

Ideal-Rabitz

Zu beziehen in allen Baumaterialien-
Handlungen

Schweiz. Drahtziegelfabrik AG Lotzwil

Glasdächer

Dachoberlichter

in kifflosen \oplus Systemen „Kully“

Glasdachwerke

Simon Kully, Olten

Dipl.-Ingenieur E. T. H.

Ältestes Spezialgeschäft
Eigenes Ingenieurbureau

Gegründet 1854
Telephon 20.56



Lufttechnische Anlagen

wie Staubsaug-Anlagen, Rauch-, Gas- und Dämpfe-Absaug-Anlagen, pneumatische Transport-Anlagen für Schreinereien, Schuhfabriken, Textilfabriken, Polierereien etc., erstellt die

Ventilator A.-G., Stäfa-Zürich

Spezialwerkstätte für Ventilatorenbau



*liegend u. Stehend, ortfest u. fahrbar,
für alle Brennstoffe u. Anwendungsbereiche*

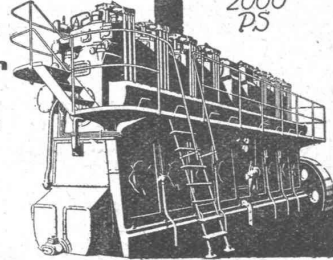
ferner
Diesel-Lokomotiven für Normalspur
Rangier-Lokomotiven
Diesel-Lokomobilen
Heizgas-Anlagen
Motor-,Dynamos-und Pumpen-Aggregate

insbesondere
Kompressorlose Dieselmotoren

für Industrie, Gewerbe,
Landwirtschaft und
Schifffahrt

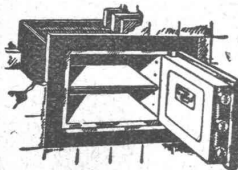
Generalvertretung:

Würgler, Mann & Co., Zürich-Albisrieden
Telephon No. 34.109



*von
15 bis
2000
PS*

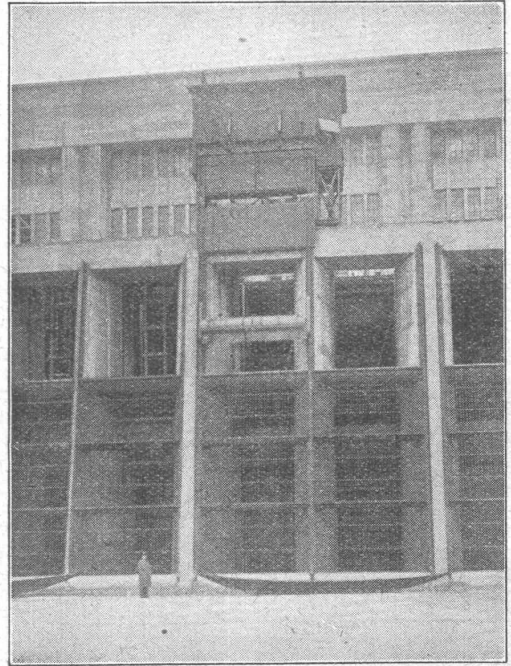
UNION-Einmauerkassen



Briefkasten
Eiserne Türen u. Zargen
Kassenschränke
Stahlmöbel
Stahlpulte etc.

Union-Kassenfabrik A.-G., Zürich

Gessnerallee 36 - Verlangen Sie Prospekt Nr. 80 - Telephon 51.758
Ingenieur-Besuch kostenlos



Energie Electricque du Rhin. Kraftwerk Kembs.
Rechenreinigungsmaschine.

In- und Auslandspatente **MASCHINENFABRIK** Gegründet 1850

JONNERET FILS AINÉ, GENÈVE

Beste Lösung aller vorkommenden Aufgaben für Rechenreinigung
in Hoch- und Niederdruckwerken.
Kostenlose Beratung und Ausarbeitung von Projekten.



GESELLSCHAFT DER L. VON ROLL SCHEN EISENWERKE

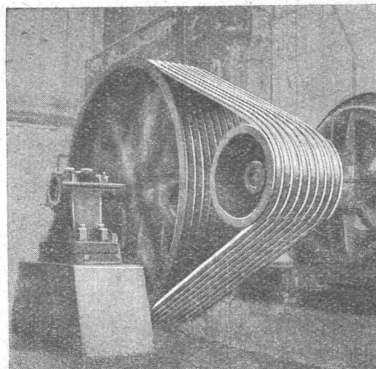
WERK : EISENWERK KLUS IN KLUS KT. SOLOTHURN



Keilriemen- Antriebe TEXROPE-KLUS



Absolut geräuschloser Lauf.



Antrieb eines Kompressors, 125 PS.

Zuverlässige und dauerhafte Kraftübertragung.

Hoher Reibungskoeffizient, hoher Wirkungsgrad (bis 97 %).

Kurze Achsendistanzen, Platzersparnis. Ersetzen Kettentriebe und Spannrollen.

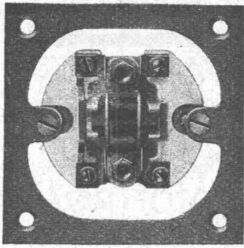
Kein Gleiten, auch nicht bei Stößen und bei Vor- und Rückwärtsgang.

Unempfindlich gegen Staub, Trockenheit, Feuchtigkeit.

Erfordern keinen Unterhalt.

ADOLF FELLER, AG., HORGEN


FABRIK ELEKTRISCHER APPARATE

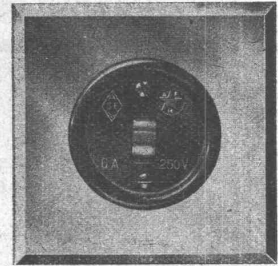


No. 7530/33 „Pm“

Kipphebelschalter für Unterputzmontage,

mit Einsatz-Frontplatte, mit glasiertem Steatitsockel für **vorderseitigen** Anschluss; moderne Konstruktion mit Schlagdämpfung; für 6 Amp., 250 Volt (Pat. angem.)

mit dem  Qualitätszeichen versehen!



No. 7530/33 „Pm“

Thaynger Steinzeugröhren



sind besonders widerstandsfähig gegen **Säuren und Korrosion**

A.G. DER ZIEGELFABRIKEN THAYNGEN (Abt. Steinzeugfabrik)
TELEPHON 4



Rolladenfabrik A. Griesser & Aadorf

FILIALEN:
BASEL Gundeldingerstr. 432 Tel. S.9849
LAUSANNE Place St. Francois 5 Tel. 33.272
ZÜRICH Militärstrasse 108 Tel. 37.398

SICROMAL

DER HITZEBESTÄNDIGE SONDERSTAHL

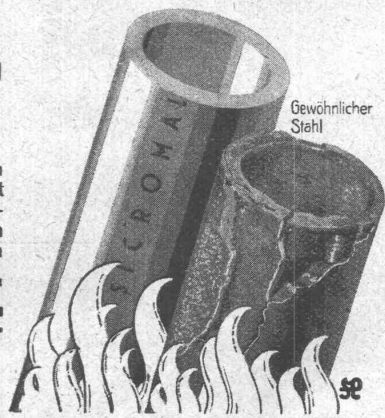
Unsere in langjähriger wissenschaftlicher Arbeit und praktischen Versuchen entwickelten Sicromalstähle sind verhältnismässig niedrig legierte, sehr preiswürdige Stähle mit hoher Hitzebeständigkeit. Sie zeichnen sich ferner durch gute Bearbeitbarkeit und ausgezeichnete Warmbildsamkeit aus und lassen sich sowohl elektrisch als auch autogen untereinander sowie an jeden legierten od. unlegierten schweisbaren Stahl anschweißen



VEREINIGTE STAHLWERKE
AKTIENGESELLSCHAFT

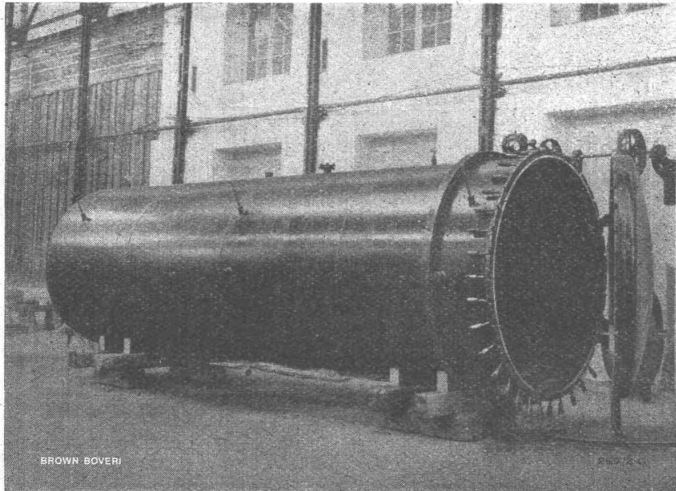
ALLEINVERTRETUNG FÜR DIE SCHWEIZ:

EISEN- UND METALL A.-G., ZÜRICH



A. G. BROWN, BOVERI & CIE., BADEN

Technische Bureaux: Baden, Basel, Bern, Lausanne



BROWN BOVERI

Elektrisch geschweisster Holzdampfkessel

Schweissumformer
in
höchster Vollendung

Ueber **1000** Anlagen
in
allen Weltteilen

Gesellschaft der L. von Roll'schen Eisenwerke, Gerlafingen

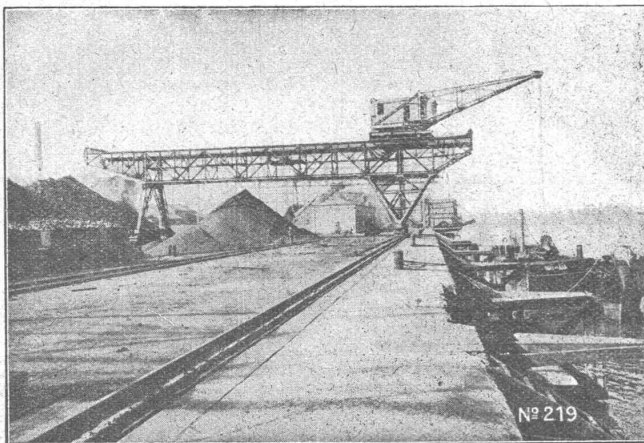
Gegründet 1823

Werk „**Giesserei Bern**“

Gegründet 1823

in Bern

Konstruktionswerkstätten,
Eisengiesserei



Nº 219

Verladeanlage im Hafen von Bilbao.

Hebezeuge

Eisenbahnmaterial
Schützenanlagen und
Wehreinrichtungen
Zahnradbahnmaterial
Standseilbahnen
Kabelbaggeranlagen
Allgem. Maschinenbau



Telegramme: Giesserei Bern
Telephon: 25.066